

# Alienware m15 R2

## الإعدادات ومواصفات

## الملاحظات والتنبيهات والتحذيرات

**ملاحظة:** تشير كلمة "ملاحظة" إلى معلومات هامة تساعدك على تحقيق أقصى استفادة من المنتج الخاص بك.

**تنبيه:** تشير كلمة "تنبيه" إلى احتمال حدوث تلف بالأجهزة أو فقد للبيانات وتُعلمك بكيفية تجنب المشكلة.

**تحذير:** تشير كلمة "تحذير" إلى احتمال حدوث تلف بالمنتجات أو وقوع إصابة شخصية أو الوفاة.

# جدول المحتويات

4	.....Alienware m15 R2 إعداد 1
5	.....Alienware m15 R2 مناظر للطرز 2
5	.....الجزء الأيسر
5	.....الأيمن
6	.....القاعدة
7	.....الشاشة
7	.....الناحية الخلفية
8	.....الأسفل
9	.....Alienware m15 R2 مواصفات 3
9	.....الأبعاد والوزن
9	.....المعالجات
9	.....مجموعة الشرائح
10	.....نظام التشغيل
10	.....الذاكرة
10	.....المنافذ والموصلات
11	.....الاتصالات
12	.....الصوت
12	.....التخزين
13	.....لوحة المفاتيح
13	.....الكاميرا
13	.....لوحة اللمس
14	.....إيماءات لوحة اللمس
14	.....مهاوى التيار
14	.....البطارية
15	.....الشاشة
16	.....الفيديو
16	.....بيئة جهاز الكمبيوتر
18	.....4 طاقة هجينة
19	.....5 اختصارات لوحة المفاتيح
20	.....Alienware Command Center 6
21	.....7 الحصول على المساعدة والاتصال بشركة Alienware

## إعداد Alienware m15 R2

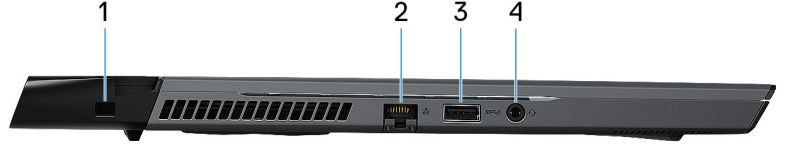
**ملاحظة:** قد تختلف الصور الموجودة في هذا المستند عن جهاز الكمبيوتر الخاص بك وذلك حسب التكوين الذي طلبته.

قم بتوصيل مهايئ التيار والضغط على زر التشغيل.



## مناظر للطراز Alienware m15 R2

### الجزء الأيسر



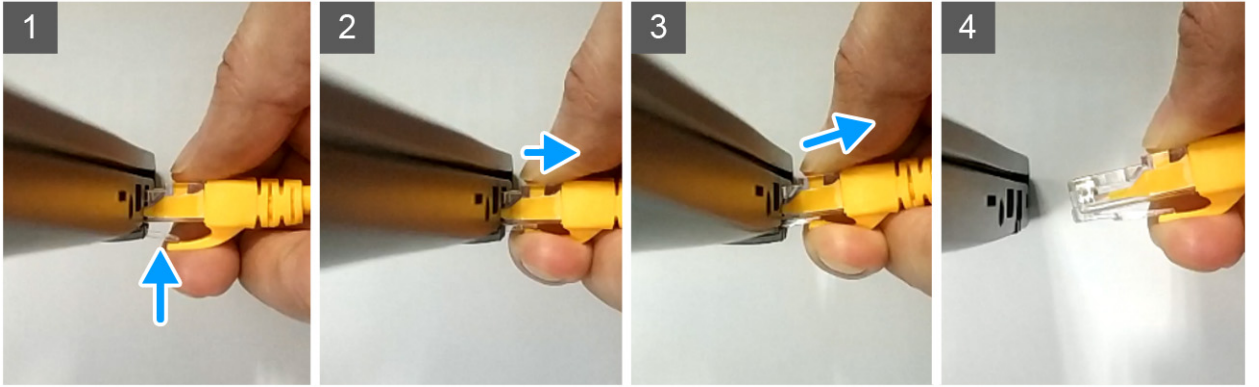
1. فتحة كابل الأمان (إسفيني الشكل)

يوصل كابل أمان لمنع النقل غير المسموح به للكمبيوتر.

2. منفذ الشبكة

يوصل كبل إيثرنت (RJ45) من جهاز توجيه أو مودم واسع النطاق للشبكة أو للوصول إلى الإنترنت.

**تنبيه:** لتجنب إتلاف جهاز الكمبيوتر الخاص بك، اتبع هذا الإجراء عند فصل منفذ إيثرنت عن منفذ RJ-45. عند فصل كابل إيثرنت عن منفذ RJ-45، اضغط على مشبك التثبيت لتحريره من المنفذ وارفعه بزاوية لفصل منفذ إيثرنت عن الكمبيوتر.



3. منفذ USB 3.1 من الجيل الأول مزود بميزة PowerShare

لتوصيل الأجهزة الطرفية مثل أجهزة التخزين والطابعات.

لتوفير سرعات لنقل البيانات تصل إلى 5 جيجابايت/الثانية. تتيح لك ميزة PowerShare شحن أجهزتك المزودة بمنفذ USB حتى وإن كان جهاز الكمبيوتر الخاص بك مطفأً. **ملاحظة:** إذا تم إيقاف تشغيل جهاز الكمبيوتر الخاص بك أو كان في حالة الإسبات، عليك توصيل مهابئ التيار لشحن أجهزتك باستخدام منفذ PowerShare. يجب أن تقوم بتمكين هذه الميزة في برنامج إعداد BIOS.

**ملاحظة:** قد لا يتم شحن بعض أجهزة USB عند إيقاف تشغيل جهاز الكمبيوتر، أو في حالة السكون. في مثل هذه الحالات، قم بتشغيل جهاز الكمبيوتر لشحن الجهاز.

4. منفذ سماعة الرأس

لتوصيل سماعات رأس أو سماعة رأس (منفذ متعدد الوظائف لسماعة الرأس والميكروفون).

### الأيمن



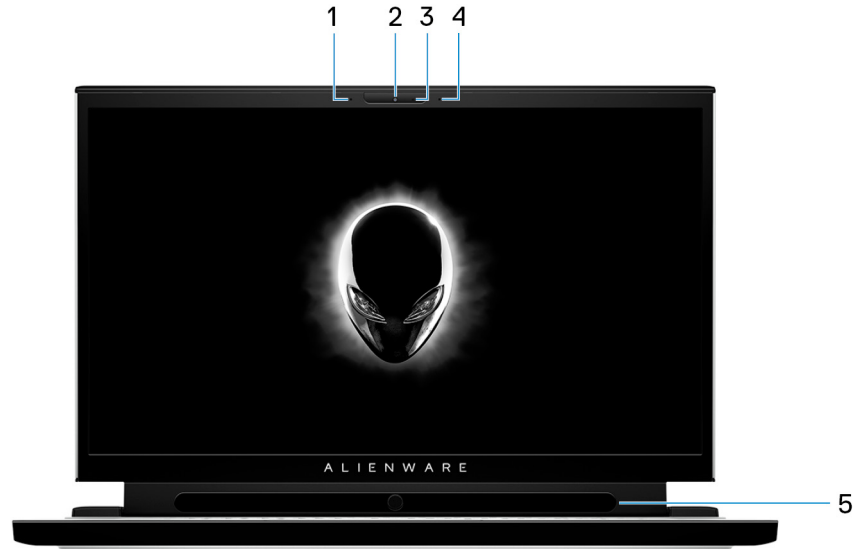
1. منافذ USB 3.1 من الجيل الأول (عدد 2)

لتوصيل الأجهزة الطرفية مثل أجهزة التخزين والطابعات. لتوفير سرعات لنقل البيانات تصل إلى 5 جيجابايت/الثانية.



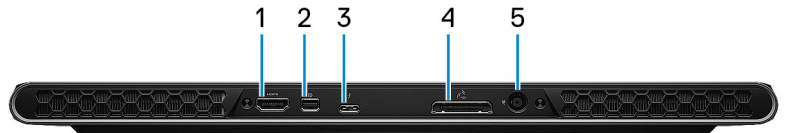
1. زر التشغيل (الزر على شكل رأس الكائن الفضائي)  
اضغط عليه لتشغيل الكمبيوتر إذا لم يكن قيد التشغيل، أو إذا كان في حالة السكون أو إذا كان في حالة الإسبات.  
اضغط لوضع جهاز الكمبيوتر في حالة السكون إذا كان قيد التشغيل.  
اضغط مع الاستمرار لمدة 4 ثوانٍ لفرض إيقاف تشغيل جهاز الكمبيوتر.  
**ملاحظة:** يمكنك تخصيص سلوك زر التشغيل في خيارات الطاقة.
2. منطقة النقر الأيمن  
اضغط للنقر بالزر الأيمن.
3. منطقة النقر الأيسر  
اضغط للنقر بالزر الأيسر.
4. لوحة اللمس  
أزح إصبعك فوق لوحة اللمس لنقل مؤشر الماوس. انقر للنقر بالزر الأيسر وانقر بإصبعين للنقر بالزر الأيمن.

## الشاشة

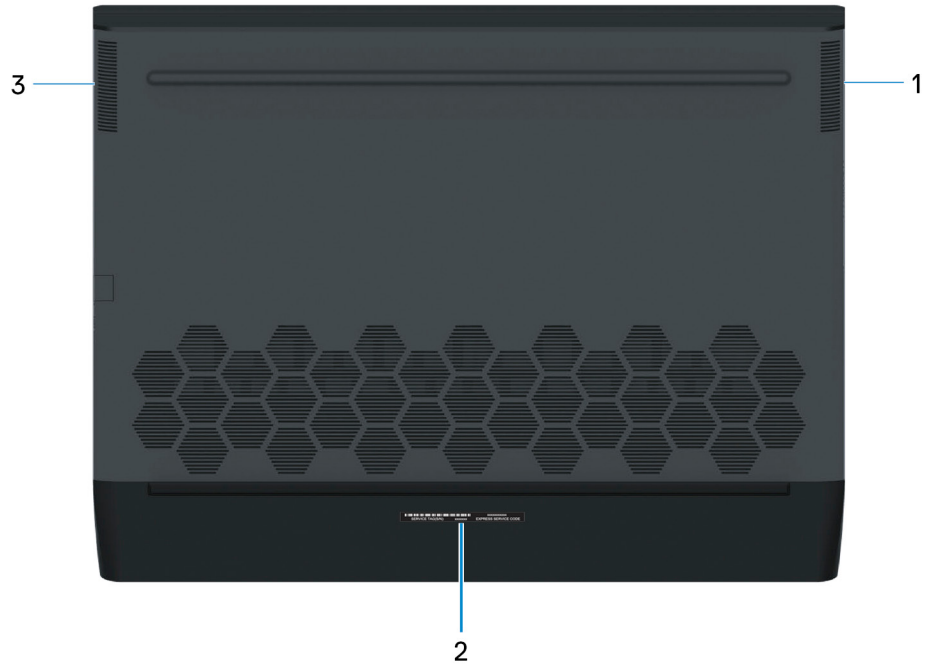


1. **الميكروفون الأيسر**  
يوفر دخلاً رقمياً للصوت لتسجيل الصوت والمكالمات الصوتية.
2. **الكاميرا**  
يمكنك من إجراء الدردشة المرئية، والتقاط الصور، وتسجيل مقاطع الفيديو.
3. **ضوء حالة الكاميرا**  
يضيء أثناء استخدام الكاميرا.
4. **الميكروفون الأيمن**  
يوفر دخلاً رقمياً للصوت لتسجيل الصوت والمكالمات الصوتية.
5. **متتبع العين Tobii (اختياري)**  
يتيح لك إمكانية التفاعل مع جهاز الكمبيوتر الخاص بك من خلال حركة العين.

## الناحية الخلفية



1. **منفذ HDMI**  
يوصل بتلفزيون أو جهاز مدعم بدخل HDMI. يوفر خرج الفيديو والصوت.
2. **منفذ DisplayPort مصغر**  
يوصل جهاز تلفاز أو أي جهاز آخر يدعم ميزة DisplayPort-in. يوفر خرج الفيديو والصوت.
3. **منفذ Thunderbolt 3 (منفذ USB من النوع C)**  
يدعم USB 3.1 Gen 2 و DisplayPort 1.2 و Thunderbolt 3. ويمكنك أيضاً من الاتصال بشاشة خارجية باستخدام مهايئ شاشة. يوفر نقل البيانات بمعدلات تصل إلى 10 جيجابايت في الثانية لمنفذ USB 3.1 من الجيل الثاني وتصل إلى 40 جيجابايت في الثانية لمنفذ Thunderbolt 3.
4. **منفذ الرسومات الخارجي**  
لتوصيل Alienware Graphics Amplifier لتحسين أداء الرسومات.
5. **منفذ مهايئ التيار**  
يوصل مهايئ التيار لتوفير التيار للكمبيوتر ويقوم بشحن البطارية.



1. مكبر الصوت الأيمن

يوفر إخراج الصوت.

2. ملصق علامة الخدمة

علامة الخدمة هي معرف فريد يتكون من حروف وأرقام والذي يمكن فنيّ الخدمة لدى Dell من التعرف على المكونات المادية في جهاز الكمبيوتر الخاص بك والوصول إلى معلومات الضمان.

3. مكبر الصوت الأيسر

يوفر إخراج الصوت.

## مواصفات Alienware m15 R2

### الأبعاد والوزن

جدول 1. الأبعاد والوزن

الوصف	القيم
الارتفاع:	
الناحية الأمامية	17.90 مم (بوصة 0.70)
الخلف	19.50 مم (بوصة 0.77)
العرض	360.50 مم (بوصة 14.19)
العمق	276 مم (بوصات 10.87)
الوزن (الحد الأقصى)	2.16 كجم (أرطال 4.76)
	<b>ملاحظة:</b> يختلف وزن جهاز الكمبيوتر لديك حسب المواصفات المطلوبة والتنوع في عملية التصنيع.

### المعالجات

جدول 2. المعالجات

الوصف	القيم			
المعالجات	Intel Core i9-9980HK من الجيل التاسع	Intel Core i9-9880H من الجيل التاسع	Intel Core i7/9750H من الجيل التاسع	Intel Core i5/9300H من الجيل التاسع
القدرة الكهربائية بالوات	45 وات	45 وات	45 وات	45 وات
عدد المراكز	8	8	6	4
عدد خيوط المعالجة	16	16	12	8
السرعة	ما يصل إلى 5 جيجاهرتز	ما يصل إلى 4.8 جيجاهرتز	ما يصل إلى 4.5 جيجاهرتز	ما يصل إلى 4.1 جيجاهرتز
ذاكرة كاش	16 ميجابايت	16 ميجابايت	12 ميجابايت	8 ميجابايت
بطاقات الرسومات المدمجة	Intel UHD Graphics 630	Intel UHD Graphics 630	Intel UHD Graphics 630	Intel UHD Graphics 630

### مجموعة الشرائح

جدول 3. مجموعة الشرائح

الوصف	القيم
مجموعة الشرائح	HM370
المعالج	Intel Core i5/i7/i9 من الجيل التاسع

### جدول 3. مجموعة الشرائح (يتبع)

الوصف	القيم
عرض ناقل DRAM	64 بت
EPROM فلاش	16 ميجابايت
ناقل PCIe	ما يصل إلى الجيل 3.0

## نظام التشغيل

- Windows 10 Home (إصدار 64 بت)
- Windows 10 Professional (إصدار 64 بت)

## الذاكرة

### جدول 4. مواصفات الذاكرة

الوصف	القيم
النوع	ذاكرة نظام مدمجة، DDR4 مزدوجة القنوات <b>ملاحظة:</b> الذاكرة مدمجة في لوحة النظام ولا يمكن ترقيتها بعد الشراء.
السرعة	2666 ميجاهرتز
الحد الأقصى لسعة الذاكرة	16 جيجابايت
الحد الأدنى لسعة الذاكرة	8 جيجابايت
التجهيزات المدعومة	<ul style="list-style-type: none"><li>ذاكرة DDR4 سعة 8 جيجابايت بسرعة 2666 ميجاهرتز (2 من الوحدات سعة كل منهما 4 جيجابايت)</li><li>ذاكرة DDR4 سعة 16 جيجابايت بسرعة 2666 ميجاهرتز (2 من الوحدات سعة كل منهما 8 جيجابايت)</li></ul>

## المنافذ والموصلات

### جدول 5. المنافذ والموصلات الخارجية

الوصف	القيم
خارجية:	
الشبكة	منفذ RJ-45 واحد
USB	<ul style="list-style-type: none"><li>منفذ USB 3.1 من الجيل الأول</li><li>منفذ USB 3.1 واحد من الجيل الأول مزود بميزة PowerShare</li><li>منفذ USB 3.1 (Thunderbolt 3 من الجيل الثاني) واحد</li></ul>
Audio	منفذ سماعة رأس واحد (سماعة الرأس والميكروفون متعدد الوظائف)
الفيديو	<ul style="list-style-type: none"><li>منفذ HDMI 2.0 واحد</li><li>منفذ DisplayPort 1.4 مصغر واحد</li><li>منفذ USB 3.1 (Thunderbolt 3 من الجيل الثاني) واحد</li></ul>
قارئ بطاقة الوسائط	غير معتمد
منفذ التركيب	منفذ شاشة رسومات واحد خارجي

## جدول 5. المنافذ والموصلات الخارجية (يتبع)

الوصف	القيم
	<b>ملاحظة:</b> يتوافق منفذ شاشة الرسومات الخارجي هذا مع Alienware Graphics Amplifier.
منفذ مهائبي التيار	دخل تيار مستمر واحد مقاس 7.4 × 5.1 مم
الأمان	فتحة كبل أمان واحدة (على شكل شق)

## جدول 6. المنافذ والموصلات الداخلية

الوصف	القيم
داخلية:	
M.2	<ul style="list-style-type: none"> <li>فتحة M.2 واحدة لمحرك أقراص مزود بذاكرة مصنوعة من مكونات صلبة SATA AHCI/PCIe/NVMe 2230/2280</li> <li>فتحة M.2 واحدة لمحرك أقراص مزود بذاكرة مصنوعة من مكونات صلبة PCIe/NVMe 2230/2280</li> </ul>
	<b>ملاحظة:</b> لمعرفة المزيد حول ميزات الأنواع المختلفة لبطاقات M.2، راجع مقالة قاعدة المعارف <a href="#">SLN301626</a> .

## الاتصالات

### شبكة إيثرنت

#### جدول 7. مواصفات شبكة إيثرنت

الوصف	القيم
رقم الموديل	<ul style="list-style-type: none"> <li>وحدة تحكم في إيثرنت جيغابت E2600 PCI-E</li> <li>وحدة تحكم في إيثرنت جيغابت E3000 PCI-E</li> </ul>
معدل نقل البيانات	1000/2500 ميجابت في الثانية

### الوحدة اللاسلكية

#### جدول 8. مواصفات الوحدة اللاسلكية

الوصف	القيم
رقم الموديل	Intel 8265
معدل نقل البيانات	معدل يصل إلى 867 ميجابت في الثانية
نطاقات التردد المدعومة	2.4 جيجاهرتز/ 5 جيجاهرتز
معايير الاتصال اللاسلكي	<ul style="list-style-type: none"> <li>WiFi 802.11a/b/g</li> <li>(Wi-Fi 4 (WiFi 802.11n</li> <li>(Wi-Fi 5 (WiFi 802.11ac</li> <li>(Wi-Fi 6 (Wi-Fi 802.11ax</li> </ul>

## جدول 8. مواصفات الوحدة اللاسلكية (يتبع)

الوصف	القيم
التشفير	<ul style="list-style-type: none"> <li>WEP إصدار 64 بت/128 بت</li> <li>AES-CCMP</li> <li>TKIP</li> </ul>
Bluetooth	Bluetooth 4.2

## الصوت

### جدول 9. مواصفات الصوت

الوصف	القيم
وحدة التحكم	Realtek ALC3281-CG
تحويل الاستيريو	معتمد
الوصلة الداخلية	واجهة صوت عالي الوضوح
الوصلة الخارجية	<ul style="list-style-type: none"> <li>مقيس صوت عالمي</li> <li>منفذ HDMI 2.0</li> </ul>
مكبرات الصوت	2
مضخم مكبر صوت داخلي	معتمد
عناصر التحكم الخارجية في مستوى الصوت	عناصر التحكم في اختصارات لوحة المفاتيح
خرج مكبر الصوت	
	2 وات
	المتوسط
	الذروة
خرج مضخم الصوت	غير معتمد
الميكروفون	ميكروفونات صغيفة رقمية في مجموعة الكاميرا

## التخزين

يدعم الكمبيوتر الخاص بك إحدى التهيئات التالية:

- محرك أقراص مزود بذاكرة مصنوعة من مكونات صلبة M.2 2230/2280 واحد
- محرك أقراص مزودان بذاكرة مصنوعة من مكونات صلبة M.2 2230/2280
- محرك أقراص مزود بذاكرة مصنوعة من مكونات صلبة M.2 2230 واحد ومحرك أقراص مزود بذاكرة مصنوعة من مكونات صلبة M.2 2280 واحد

يختلف محرك الأقراص الرئيسي للكمبيوتر حسب تهيئة وحدات التخزين. فيما يخص أجهزة الكمبيوتر المزودة بمحرك أقراص M.2، يُعد محرك أقراص M.2 هو محرك الأقراص الرئيسي.

### جدول 10. مواصفات وحدة التخزين

نوع التخزين	نوع الواجهة	السعة
محرك الأقراص المزود بذاكرة مصنوعة من مكونات صلبة M.2 2280	محرك أقراص SATA AHCI، بمعدل نقل بيانات يصل إلى 6 جيجابايت في الثانية	حتى 2 تيرابايت
محرك أقراص مزود بذاكرة مصنوعة من مكونات صلبة M.2 2230/2280	PCIe NVMe من الجيل الثالث بسرعة 0x4، بمعدل نقل بيانات يصل إلى 32 جيجابايت في الثانية	حتى 2 تيرابايت

## لوحة المفاتيح

جدول 11. مواصفات لوحة المفاتيح

الوصف	القيم
النوع	لوحة مفاتيح بإضاءة خلفية RGB
التصميم	QWERTY
عدد المفاتيح	<ul style="list-style-type: none"> <li>الولايات المتحدة وكندا: 82 مفتاح</li> <li>المملكة المتحدة: 83 مفتاحا</li> <li>اليابان: 86 مفتاح</li> </ul>
المقاس	<p>X = تباعد بين المفاتيح بمقدار 19.05 مم</p> <p>Y = تباعد بين المفاتيح بمقدار 19.05 مم</p>
مفاتيح الاختصارات	<p>بعض المفاتيح الموجودة في لوحة المفاتيح تكون مزودة برمزین عليها. يمكن استخدام هذه المفاتيح لكتابة حروف بديلة أو للقيام بوظائف ثانوية. لكتابة الحرف البديل، اضغط على المفتاح Shift واضغط على المفتاح المطلوب. للقيام بوظائف ثانوية، اضغط على Fn واضغط على المفتاح المطلوب.</p> <p><b>ملاحظة:</b> يمكنك تحديد السلوك الرئيسي لمفاتيح الوظائف (F1 - F12) عن طريق تغيير سلوك مفاتيح الوظائف في برنامج إعداد BIOS.</p> <p>اختصارات لوحة المفاتيح</p>

## الكاميرا

جدول 12. مواصفات الكاميرا

الوصف	القيم
عدد الكاميرات	كاميرا واحدة
النوع	كاميرا RGB بدقة HD
الموقع	الكاميرا الأمامية
نوع المستشعر	تقنية استشعار CMOS
الدقة:	
الصورة الثابتة	0.92 ميجابكسل
الفيديو	720 × 1280 (بدقة HD) بسرعة 30 إطارًا في الثانية
زاوية العرض القطرية	74.9 درجة

## لوحة اللمس

جدول 13. مواصفات لوحة اللمس

الوصف	القيم
الدقة:	
أفقية	1217
رأسية	681

### جدول 13. مواصفات لوحة اللمس (يتبع)

الوصف	القيم
الأبعاد:	
أفقية	105 مم (4.13 بوصات)
رأسية	60 ملم (2.36 بوصة)

## إيماءات لوحة اللمس

لمزيد من المعلومات حول حركات لوحة اللمس لنظام التشغيل Windows 10، راجع مقالة قاعدة المعارف رقم 4027871 على موقع [support.microsoft.com](http://support.microsoft.com).

## مهايئ التيار

### جدول 14. مواصفات مهايئ التيار

الوصف			القيم
النوع	الفئة E4 بقدرة 130 وات	الفئة E4 بقدرة 180 وات	الفئة E4 بقدرة 240 وات
القطر (الموصل)	7.4 مم × 5.1 مم	7.4 مم × 5.1 مم	7.4 مم × 5.1 مم
جهد الإدخال	من 100 إلى 240 فولت تيار متردد	من 100 إلى 240 فولت تيار متردد	من 100 إلى 240 فولت تيار متردد
تردد الإدخال	50 هرتز × 60 هرتز	50 هرتز × 60 هرتز	50 هرتز × 60 هرتز
تيار الإدخال (الحد الأقصى)	2.50 أمبير	2.34 أمبير	3.50 أمبير
تيار الإخراج (مستمر)	6.70 أمبير	9.23 أمبير	12.31 أمبير
جهد الإخراج المقدر	19.50 فولت تيار مستمر	19.50 فولت تيار مستمر	19.50 فولت تيار مستمر
نطاق درجة الحرارة:			
عند التشغيل	من 0 إلى 40 درجة مئوية (من 32 إلى 104 درجة فهرنهايت)	من 0 إلى 40 درجة مئوية (من 32 إلى 104 درجة فهرنهايت)	من 0 إلى 40 درجة مئوية (من 32 إلى 104 درجة فهرنهايت)
التخزين	من - 40 درجة مئوية إلى 70 درجة مئوية (من - 40 درجة فهرنهايت إلى 158 درجة فهرنهايت)	من - 40 درجة مئوية إلى 70 درجة مئوية (من - 40 درجة فهرنهايت إلى 158 درجة فهرنهايت)	من - 40 درجة مئوية إلى 70 درجة مئوية (من - 40 درجة فهرنهايت إلى 158 درجة فهرنهايت)

## البطارية

### جدول 15. مواصفات البطارية

الوصف	القيم
النوع	بطارية ليثيوم أيون بوليمر ذات 6 خلايا
الجهد الكهربائي	11.40 فولت تيار مستمر
الوزن (الحد الأقصى)	0.32 كجم (0.71 رطل)
الأبعاد:	
الارتفاع	119.31 مم (4.70 بوصات)

## جدول 15. مواصفات البطارية (يتبع)

الوصف	القيم
العرض	311.40 مم (12.26 بوصة)
العمق	9.90 مم (0.39 بوصة)
نطاق درجة الحرارة:	
عند التشغيل	0 درجة مئوية إلى 70 درجة مئوية (32 درجة فهرنهايت إلى 158 درجة فهرنهايت)
التخزين	-20 درجة مئوية إلى 60 درجة مئوية (-4 درجة فهرنهايت إلى 140 درجة فهرنهايت)
زمن التشغيل	
وقت الشحن (تقريباً)	4 ساعات (عندما يكون جهاز الكمبيوتر مطلقاً) <b>ملاحظة:</b> التحكم في وقت الشحن، وفترة التشغيل، ووقت بدء التشغيل وانتهائه، وما شابه ذلك باستخدام تطبيق Dell Power Manger. لمزيد من المعلومات حول تطبيق Dell Power Manger، راجع Me and My Dell على الموقع <a href="http://www.dell.com">www.dell.com</a> <b>ملاحظة:</b> نطاق عمليات شحن البطارية أثناء التشغيل من 0 درجة مئوية إلى 50 درجة مئوية (من 32 درجة فهرنهايت إلى 122 درجة فهرنهايت)، وسيتوقف الشحن عندما تنخفض درجة حرارة البطارية عن هذا النطاق.
عمر البطارية (تقريباً)	300 دورة إفراغ شحن/شحن
البطارية الخلية المصغرة	CR2032
زمن التشغيل	يختلف وفقاً لظروف التشغيل، وقد يقل في ظروف معينة متعلقة باستهلاك الطاقة الكثيف

## الشاشة

### جدول 16. مواصفات الشاشة

الوصف	القيم			
النوع	الدقة الفائقة الكاملة (FHD)	الدقة الفائقة الكاملة (FHD)	الدقة الفائقة الكاملة (FHD)	الدقة الفائقة للغاية (UHD)
تقنية اللوحة	زاوية عرض واسعة (WVA)	زاوية عرض واسعة (WVA)	زاوية عرض واسعة (WVA)	صمام ثنائي أصلي باعث للضوء (OLED)
الإضاءة (نموذجي)	300 وحدة إضاءة	300 وحدة إضاءة	300 وحدة إضاءة	400 وحدة إضاءة
الأبعاد (المنطقة النشطة):				
الارتفاع	193.59 مم (7.62 بوصة)	193.59 مم (7.62 بوصة)	193.59 مم (7.62 بوصة)	193.62 مم (7.62 بوصة)
العرض	344.16 مم (13.55 بوصة)	344.16 مم (13.55 بوصة)	344.16 مم (13.55 بوصة)	344.22 مم (13.55 بوصة)
الخط القطري	394.87 مم (15.55 بوصة)	394.87 مم (15.55 بوصة)	394.87 مم (15.55 بوصة)	394.94 مم (15.55 بوصة)
Native Resolution	1080 x 1920	1080 x 1920	1080 x 1920	1080 x 1920
ميجابكسل	2.07	2.07	2.07	8.29
بكسل في البوصة (PPI)	141	141	141	282
نسبة التباين (الحد الأدنى)	700:1	800:1	1000:1	100,000:1
وقت الاستجابة (الحد الأقصى)	35 مللي ثانية	19 مللي ثانية	8 مللي ثانية	1 مللي ثانية

## جدول 16. مواصفات الشاشة (يتبع)

القيم				الوصف
60 هرتز	240 هرتز	144 هرتز	60 هرتز	معدل التحديث
85 درجة	85 درجة	85 درجة	85 درجة	زاوية العرض الأفقي
85 درجة	85 درجة	85 درجة	85 درجة	زاوية العرض الرأسي
0.08964 مم	0.17925 مم	0.17925 مم	0.17925 مم	درجة البكسل
14.80 وات	4.41 وات	7.80 وات	6.20 وات	استهلاك الطاقة (الحد الأقصى)
TrueLife	ضد التوهج	ضد التوهج	ضد التوهج	ضد التوهج مع سطح لامع
غير معتمد	غير معتمد	غير معتمد	غير معتمد	خيارات اللمس

## الفيديو

### جدول 17. مواصفات بطاقات الرسومات المنفصلة

رسومات منفصلة			
نوع الذاكرة	حجم الذاكرة	دعم الشاشة الخارجية	وحدة التحكم
GDDR5	4 جيجابايت	منفذ HDMI 2.0 واحد منفذ DisplayPort 1.4 مصغر واحد	NVIDIA GeForce GTX 1650
GDDR6	6 جيجابايت	منفذ HDMI 2.0 واحد منفذ DisplayPort 1.4 مصغر واحد	NVIDIA GeForce GTX 1660 Ti
GDDR6	6 جيجابايت	منفذ HDMI 2.0 واحد منفذ DisplayPort 1.4 مصغر واحد	NVIDIA GeForce RTX 2060
GDDR6	8 جيجابايت	منفذ HDMI 2.0 واحد منفذ DisplayPort 1.4 مصغر واحد	NVIDIA GeForce RTX 2070 Max-Q
GDDR6	8 جيجابايت	منفذ HDMI 2.0 واحد منفذ DisplayPort 1.4 مصغر واحد	NVIDIA GeForce RTX 2080 Max-Q

### جدول 18. مواصفات بطاقات الرسومات المدمجة

بطاقات الرسومات المدمجة			
المعالج	حجم الذاكرة	دعم الشاشة الخارجية	وحدة التحكم
Intel Core i5/i7/i9 الجيل التاسع	ذاكرة النظام المشتركة	منفذ Thunderbolt 3 (USB 3.1) من الجيل الثاني واحد	Intel UHD 630 Graphics

## بيئة جهاز الكمبيوتر

مستوى المواد الملوثة المحمولة جواً: G1 كما يحدده معيار ISA-S71.04-1985

### جدول 19. بيئة جهاز الكمبيوتر

التخزين	عند التشغيل	الوصف
من 40 درجة مئوية إلى 65 درجة مئوية (من - 40 درجة فهرنهايت إلى 149 درجة فهرنهايت)	0 درجة مئوية إلى 35 درجة مئوية (32 درجة فهرنهايت إلى 95 درجة فهرنهايت)	معدل درجة الحرارة

جدول 19. بيئة جهاز الكمبيوتر (يتبع)

الوصف	عند التشغيل	التخزين
الرطوبة النسبية (الحد الأقصى)	من 10% إلى 90% (بلا تكاثف)	من 0% إلى 95% (بلا تكاثف)
الاهتزاز (الحد الأقصى)*	0.66 متوسط الجزر التريبيعي للتسارع	1.30 متوسط الجزر التريبيعي للتسارع
الصددمات (الحد الأقصى)	G† 110 (وحدة تسارع جاذبية)	G 160 (وحدة تسارع جاذبية)†
الارتفاع (الحد الأقصى)	من 15.2 م إلى 3048 م (من 4.64 أقدام إلى 5518.4 قدمًا)	من 15.2 م إلى 10668 م (من 4.64 أقدام إلى 19234.4 قدمًا)

\* تم القياس باستخدام طيف من الاهتزاز العشوائي والذي يحاكي بيئة المستخدم.

† تم القياس باستخدام نبضة نصف جيبيية مقدارها 2 مللي ثانية عندما يكون محرك الأقراص الثابتة قيد الاستخدام.

## طاقة هجينة

تتيح ميزة الطاقة الهجينة للكمبيوتر العمل بشكل مثالي أثناء الحالات التالية لظروف التحميل الشاقة.

تتضمن أمثلة ظروف التحميل الشاقة:

- التطبيقات و/أو الألعاب التي تستخدم الرسومات والمعالج بشكل مكثف
  - التحميل الخارجي للطاقة من الأجهزة التي تعتمد على الكمبيوتر كمصدر طاقة مثل وحدات ماوس الألعاب ولوحات المفاتيح ومكبرات الصوت الخارجية وسماعات الرأس
- أثناء حالات التحميل الشاق، يتم الحفاظ على أداء النظام من خلال الطاقة الهجينة. تعمل الطاقة الهجين على تنسيق التيار المتدفق من مهايئ التيار والبطارية، مما يسمح بسحب الطاقة من البطارية بنسبة تصل إلى 5 بالمائة لكل ساعة مع توصيل مهايئ التيار. يتم تعطيل هذه الميزة عندما يقل مستوى شحن البطارية عن 20 بالمائة.

يوضح الجدول التالي السيناريوهات والفوائد المختلفة للطاقة الهجينة:

### جدول 20. وصف ميزة الطاقة الهجينة

فئة البطارية	وصف الميزة
20%~100%	عند وصول مستوى شحن البطارية إلى 100 بالمائة وتوصيل مهايئ التيار، يتوقف شحن البطارية لتجنب انحدار مستوى بطارية ليثيوم أيون. في ظروف التحميل الشاق، يتم تمكين الطاقة الهجينة ويستنفد شحن البطارية للحفاظ على أداء النظام. إذا كان الكمبيوتر لم يعد يتحمل عبء التحميل الشاق، فسوف تستأنف البطارية الشحن.
20%>	يتم تعطيل وظيفة الطاقة الهجينة. سيتوقف الكمبيوتر في ظل ظروف التحميل الشاق وقد يواجه مشكلات في الأداء.

## اختصارات لوحة المفاتيح

**ملاحظة:** حروف لوحة المفاتيح قد تختلف استنادًا إلى تكوين لغة لوحة المفاتيح. تظل المفاتيح المستخدمة للاختصارات واحدة عبر جميع تكوينات اللغة.

بعض المفاتيح الموجودة في لوحة المفاتيح تكون مزودة برمزين عليها. يمكن استخدام هذه المفاتيح لكتابة حروف بديلة أو للقيام بوظائف ثانوية. يشير الرمز المعروض في الجزء السفلي من المفتاح إلى الحرف الذي سيتم كتابته عند الضغط على المفتاح. إذا قمت بالضغط على مفتاح Shift، فستتم كتابة الرمز المعروض على الجزء العلوي من المفتاح. على سبيل المثال، إذا ضغطت على **2**، فستتم كتابة **@**؛ وستتم كتابة **2** إذا ضغطت على **Shift + 2**.

المفاتيح F1-F12 في الصف العلوي من لوحة المفاتيح هما مفتاحا وظائف للتحكم في الوسائط المتعددة، كما هو موضح من خلال الرمز في الجزء السفلي من المفتاح. اضغط على مفتاح الوظائف لاستدعاء المهمة الممثلة بالرمز. على سبيل المثال، يؤدي الضغط على F1 إلى كتم الصوت (ارجع إلى الجدول أدناه).

ومع ذلك، إذا كان مفتاحا الوظائف F1-F12 لازمين لتطبيقات برامج محددة، فيمكن تعطيل وظائف الوسائط المتعددة عن طريق الضغط على **Fn + Esc**. وبعد ذلك، يمكن استدعاء التحكم في الوسائط المتعددة بالضغط على **Fn** ومن خلال مفتاح الوظائف السريع الاستجابة. على سبيل المثال، اكنم الصوت عن طريق الضغط على **Fn + F3**.

**ملاحظة:** كما يمكنك تحديد السلوك الرئيسي لمفاتيح الوظائف (F1-F12) عن طريق تغيير سلوك مفاتيح الوظائف (Function Key Behavior) في برنامج إعداد نظام الإدخال والإخراج الأساسي (BIOS).

### جدول 21. قائمة اختصارات لوحة المفاتيح

المفاتيح	الوصف
	فصل مكبر الرسومات من Alienware
	تعطيل/تمكين الشبكة اللاسلكية
	كتم الصوت
	خفض مستوى الصوت
	رفع مستوى الصوت
	التبديل إلى الشاشة الخارجية
	خفض مستوى السطوع
	زيادة مستوى السطوع
	تعطيل/تمكين لوحة اللمس
	تعطيل/تمكين AlienFX

## Alienware Command Center

يوفر Alienware Command Center (AWCC) واجهة واحدة لتخصيص وتحسين تجربة ممارسة الألعاب. تعرض لوحة بيانات AWCC أحدث الألعاب التي تم تشغيلها أو تمت إضافتها، ويوفر معلومات وسمات وملفات تعريف خاصة بالألعاب وإمكانية الوصول إلى إعدادات الكمبيوتر. يمكنك بسهولة الوصول إلى إعدادات مثل ملفات التعريف والسمات الخاصة بالألعاب والإضاءة ووحدات الماكرو والصوت، والتي تمثل أهمية كبيرة لتجربة ممارسة الألعاب.

يدعم AWCC أيضًا AlienFX 2.0. ويتيح لك AlienFX إمكانية إنشاء وتخصيص ومشاركة المخططات الضوئية لتحسين تجربة ممارسة الألعاب. كما يتيح لك إمكانية إنشاء مؤثرات الإضاءة الفردية الخاصة بك وتطبيقها على الكمبيوتر أو الأجهزة الطرفية المتصلة. يتضمن AWCC عناصر تحكم طرفية لضمان الاستمتاع بتجربة موحدة والقدرة على ربط هذه الإعدادات بالكمبيوتر أو الألعاب.

ويدعم AWCC الميزات التالية:



- FX: لإنشاء وإدارة مناطق AlienFX.
  - Fusion: تتضمن القدرة على ضبط ميزات إدارة تشغيل الألعاب وإدارة الصوت والإدارة الحرارية.
  - إدارة الأجهزة الطرفية: تتيح إمكانية عرض الأجهزة الطرفية وإدارتها من داخل Alienware Command Center. يدعم إعدادات الأجهزة الطرفية الرئيسية ويقترن بوظائف أخرى مثل ملفات التعريف ووحدات الماكرو وAlienFX ومكتبة الألعاب.
- ويدعم AWCC أيضًا "إدارة الصوت" وعناصر التحكم الحرارية ووحدة المعالجة المركزية (CPU) ووحدة معالجة الرسومات (GPU) ومراقبة الذاكرة (RAM). لمزيد من المعلومات حول AWCC، راجع "تعليمات Alienware Command Center عبر الإنترنت".

# الحصول على المساعدة والاتصال بشركة Alienware

## موارد المساعدة الذاتية

يمكنك الحصول على المعلومات والمساعدة بشأن منتجات Alienware والخدمات التي تقدمها باستخدام موارد الدعم الذاتي على الإنترنت:

جدول 22. منتجات Alienware وموارد الدعم الذاتي على الإنترنت

موقع الموارد	موارد المساعدة الذاتية
<a href="http://www.alienware.com">www.alienware.com</a>	معلومات حول منتجات Alienware والخدمات التي تقدمها
	تطبيق Dell Help & Support
	تلميحات
في بحث Windows، اكتب المساعدة والدعم، ثم اضغط على إدخال.	الاتصال بالدعم
<a href="http://www.dell.com/support/windows">www.dell.com/support/windows</a> <a href="http://www.dell.com/support/linux">www.dell.com/support/linux</a>	المساعدة عبر الإنترنت لنظام التشغيل
<a href="http://www.alienware.com/gamingservices">www.alienware.com/gamingservices</a>	معلومات استكشاف المشكلات وحلها، وأدلة المستخدم، وتعليمات الإعداد، ومواصفات المنتج، ومدونات التعليمات الفنية، وبرامج التشغيل، وتحديثات البرامج، وما إلى ذلك
<a href="http://www.youtube.com/alienwareservices">www.youtube.com/alienwareservices</a>	مقاطع فيديو توفر تعليمات لخدمة جهاز الكمبيوتر الخاص بك خطوة بخطوة

## الاتصال بشركة Alienware

للاتصال بشركة Alienware بشأن المبيعات أو الدعم الفني أو مشكلات في خدمة العملاء، راجع الموقع [www.alienware.com](http://www.alienware.com).

**ملاحظة:** وتختلف حالة التوافر وفقاً للدولة والمنتج، وقد لا تتوفر بعض الخدمات في بلدك.

**ملاحظة:** إذا لم يكن لديك اتصال نشط بالإنترنت، فيمكنك العثور على معلومات الاتصال على فاتورة الشراء الخاصة بك أو إيصال الشحن أو الفاتورة أو كتالوج منتج Dell.