

Aurora R6

Modul vodnega hlajenja



Opombe, svarila in opozorila

 **OPOMBA** OPOMBA označuje pomembne informacije, ki vam pomagajo bolje izkoristiti računalnik.

 **POZOR SVARILO** označuje možnost poškodb strojne opreme ali izgube podatkov in svetuje, kako se izogniti teavi.

 **Opozorilo** OPOZORILO označuje možnost poškodb lastnine, osebnih poškodb ali smrti.

© 2018–2019 Dell Inc. ali njegove podružnice. Vse pravice pridržane. Dell, EMC in druge blagovne znamke so blagovne znamke družbe Dell Inc. ali njenih hčerinskih družb. Druge blagovne znamke so lahko blagovne znamke njihovih lastnikov.

1 Preden začnete delo v notranjosti računalnika.....	4
Preden začnete	4
Varnostna navodila.....	4
Priporočena orodja.....	5
2 Nameščanje modula vodnega hlajenja.....	6
3 Ko končate delo v notranjosti računalnika.....	19
4 Iskanje pomoči in stik z družbo Alienware.....	20

Preden začnete delo v notranjosti računalnika

OPOMBA Slike v tem dokumentu se lahko razlikujejo od vašega računalnika, kar je odvisno od naročene konfiguracije.

Teme:

- Preden začnete
- Varnostna navodila
- Priporočena orodja

Preden začnete

1. Shranite in zaprite vse odprte datoteke ter zaprite vse odprte programe.
2. Zaustavite računalnik.

Windows 10: Kliknite ali se dotaknite **Start** > **Napajanje** > **Zaustavitev sistema**.

OPOMBA Če uporabljate drug operacijski sistem, navodila za izklop poiščite v dokumentaciji vašega operacijskega sistema.

3. Računalnik in vse priključene izključite naprave iz električnih vtičnic.
4. Iz računalnika izključite vse telefonske kable, omrežne kable in druge kable.
5. Iz računalnika izključite vse priključene naprave, kot so tipkovnica, miška, monitor in druge naprave.
6. Iz računalnika odstranite vse pomnilniške kartice in optične pogone.
7. Potem ko izklopite računalnik, pritisnite gumb za vklop in ga držite 5 sekund, da vzpostavite delovanje systemske plošče.

Varnostna navodila

Uporabite naslednja varnostna navodila, da zaščitite računalnik pred morebitnimi poškodbami in zagotovite lastno varnost. Če ni označeno drugače, je v postopkih v tem dokumentu predpostavljeno, da ste prebrali varnostne informacije, ki ste jih dobili z računalnikom:

OPOMBA Preden začnete delo v notranjosti računalnika, preberite varnostna navodila, ki so priložena računalniku. Dodatne informacije o varnem delu najdete na domači strani za skladnost s predpisi na naslovu www.dell.com/regulatory_compliance.

OPOMBA Preden odprete pokrov ali ploščo računalnika, odklopite vse vire napajanja. Ko končate delo v notranjosti računalnika, ponovno namestite vse pokrove, plošče in vijake, preden priključite računalnik na vir napajanja.

POZOR Če želite preprečiti poškodbe računalnika, poskrbite, da je delovna površina ravna in čista.

POZOR S komponentami in karticami ravnejte previdno. Ne dotikajte se komponent ali stikov na kartici. Kartico prijemajte samo za robove ali za kovinski nosilec. Komponente, kot je procesor, držite za robove in ne za nožice.

POZOR Odpravljanje težav in popravila lahko izvajate le, če vam to dovoli oziroma naroči ekipa za tehnično pomoč pri podjetju Dell. Škode zaradi servisiranja, ki ga Dell ni pooblastil, garancija ne pokriva. Oglejte si varnostna navodila, ki so priložena izdelku oziroma so na voljo na spletnem mestu www.dell.com/regulatory_compliance.

POZOR Preden se dotaknete česar koli znotraj računalnika, se ozemljite s trakom za ozemljitev ali tako, da se občasno dotaknete nebarvane kovinske površine, kot je kovina na hrbtni strani računalnika. Med delom se občasno dotaknite nepobarvane kovinske površine, da sprostite statično elektriko, ki lahko poškoduje notranje komponente.

POZOR Ko izključite kabel, ne vlecite samega kabla, temveč priključek na njem ali jeziček. Nekateri kabli imajo priključke z zaklopnimi jezički ali krilatimi vijaki, ki jih morate odstraniti, preden odklopite kabel. Pri odklapanju kablov poskrbite, da bodo poravnani in se zato nožice na priključkih ne bodo zvile. Pri priključitvi kablov poskrbite, da bodo vrsta in priključki pravilno obrnjeni ter poravnani.

 **POZOR** Pritisnite in izvzite nameščene kartice iz bralnika pomnilniških kartic.

 **OPOMBA** Barva vašega računalnika in nekaterih komponent se lahko razlikuje od prikazane v tem dokumentu.

Priporočena orodja

Za postopke, navedene v tem dokumentu, boste potrebovali naslednja orodja:

- izvijač Philips
- ploščat izvijač
- plastično pero

Nameščanje modula vodnega hlajenja

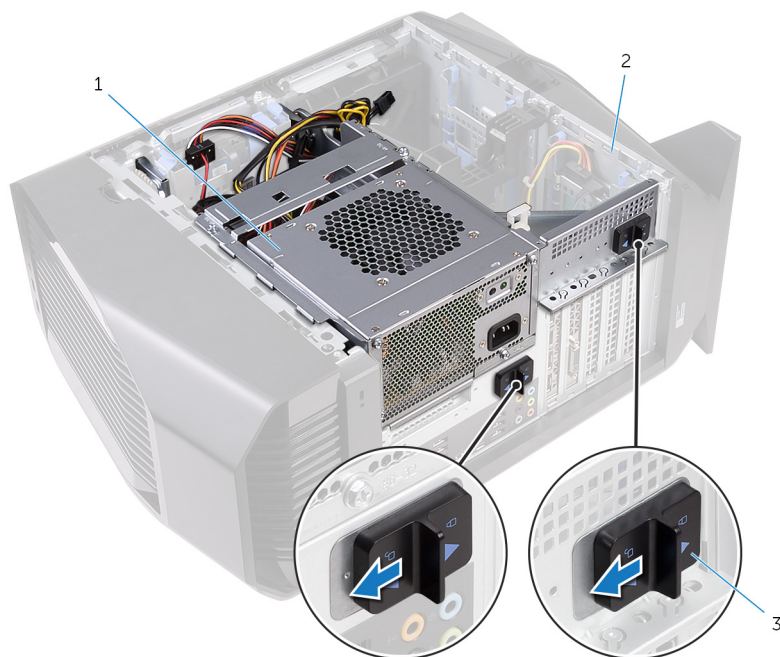
OPOMBA Varnostni kabel in varnostni vijak odstranite iz reže za varnostni kabel (če je na voljo).

1. Povlecite zaklep za sprostitev stranske plošče.
2. Sprostite levi pokrov in ga dvignite z ohišja računalnika.



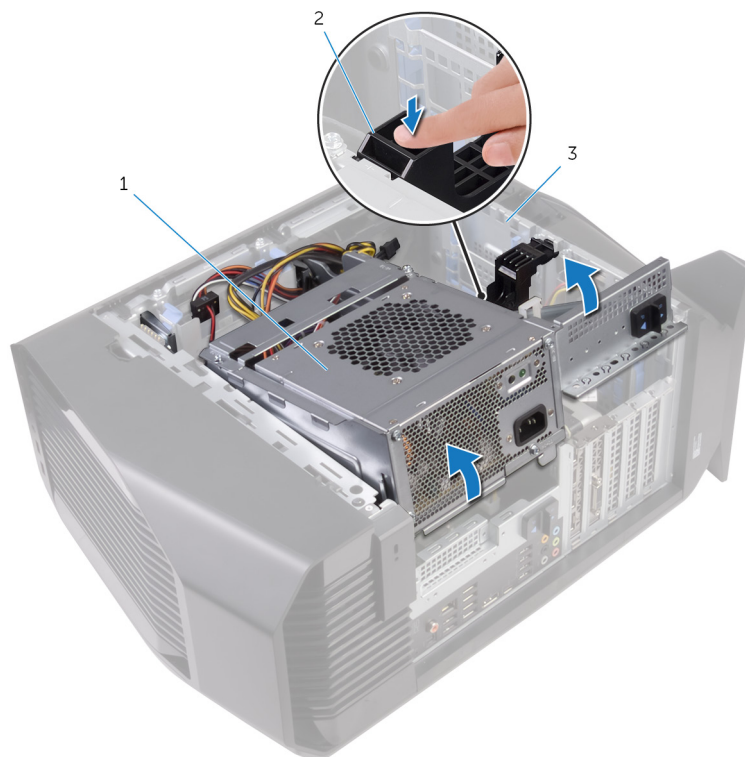
Skica 1. Odstranjevanje levega pokrova

1. zaklep za sprostitev stranske plošče
2. zgornji del
3. levi pokrov
3. Računalnik položite na desni bok.
4. Potisnite zapaha za sprostitev ohišja napajalnika v položaj za odklepanje.



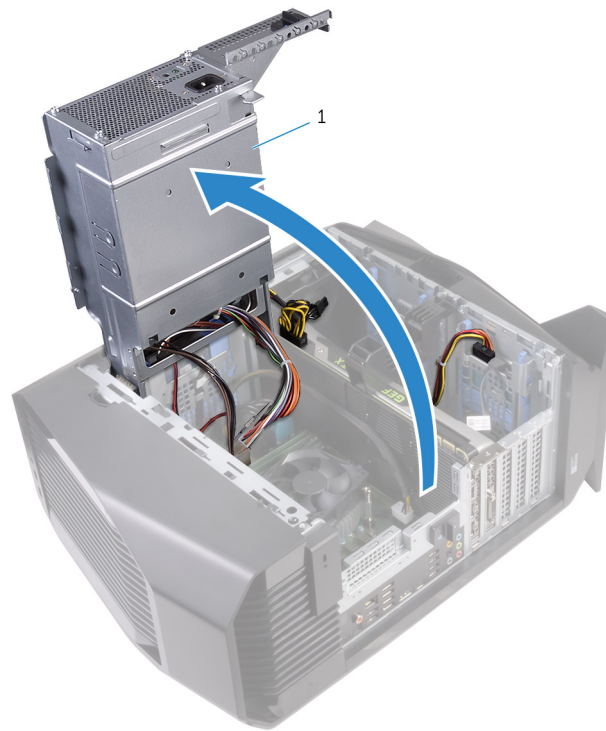
Skica 2. Potiskanje zapahov za sprostitev ohišja napajalnika

1. Enota za napajanje
 2. ohišje
 3. zapaha za sprostitev ohišja napajalnika (2)
5. Ohišje napajalnika dvignite, medtem ko pritisnete in pridržite nosilec grafične kartice.



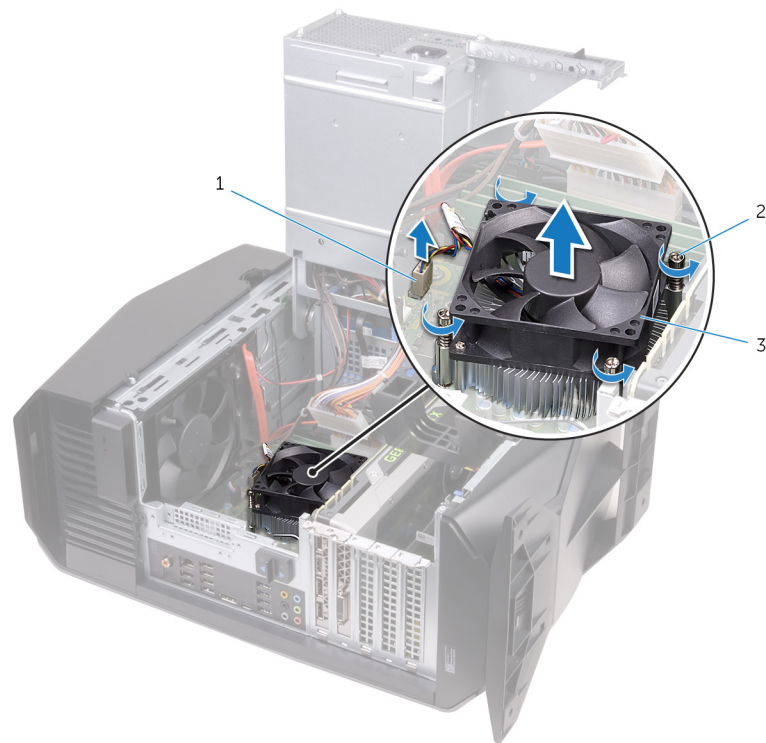
Skica 3. Vrtenje napajalnika

1. ohišje napajalnika
 2. nosilec za grafično kartico
 3. ohišje
6. Ohišje napajalnika zasukajte stran od ohišja računalnika.



Skica 4. Vrtenje napajalnika

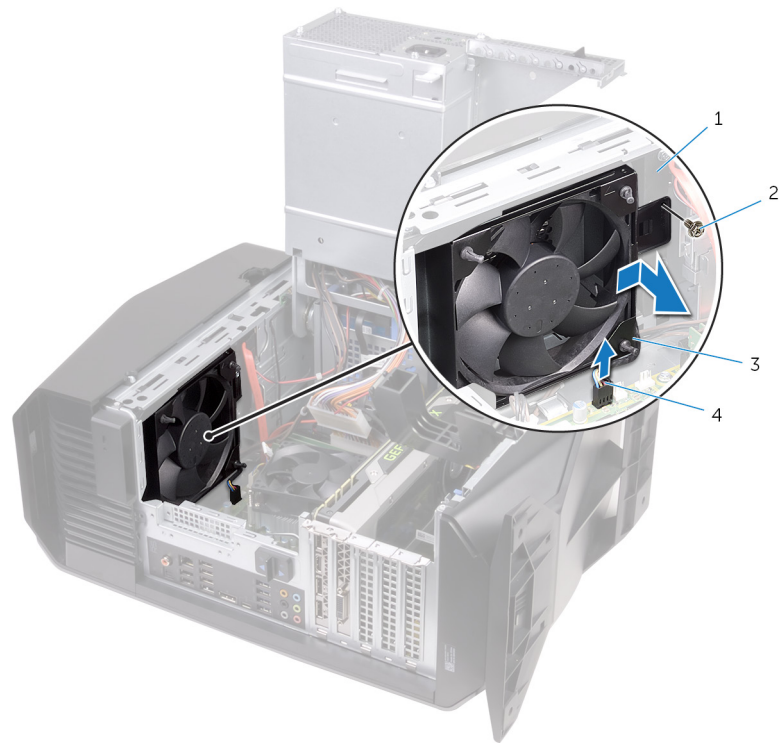
1. Enota za napajanje
7. Iz sistemske plošče izključite kabel ventilatorja procesorja.
8. V neenakomernem vrstnem redu odvijte zaskočne vijake, s katerimi je sklop ventilatorja in hladilnika procesorja pritrjen na sistemske plošče.
9. Sklop ventilatorja in hladilnika procesorja dvignite s sistemske plošče.



Skica 5. Odstranjevanje sklopa ventilatorja in hladilnika procesorja

1. kabel ventilatorja procesorja
2. zaskočni vijaki (4)
3. Sklop ventilatorja in hladilnika procesorja

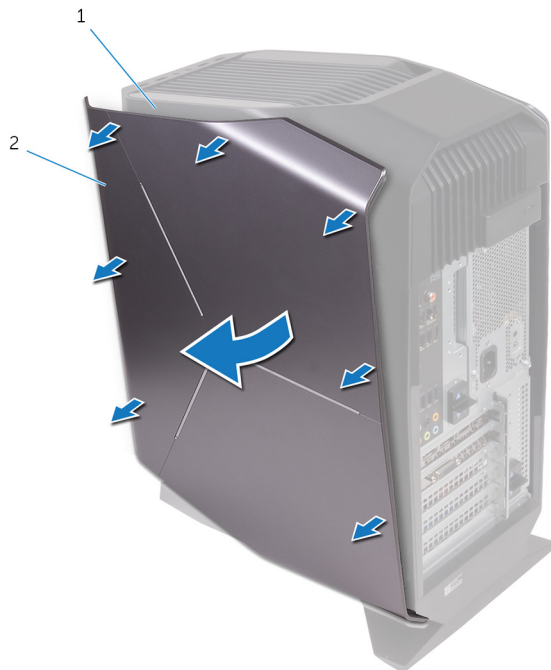
10. Odvijte vijak, s katerim je zgornji ventilator ohišja pritrjen na ohišje.
11. Kabel zgornjega ventilatorja ohišja računalnika izključite iz systemske plošče.
12. Zgornji ventilator ohišja računalnika odstranite iz ohišja.



Skica 6. Odstranjevanje zgornjega ventilatorja ohišja

- | | |
|------------------------------|--|
| 1. ohišje | 2. Vijak |
| 3. zgornji ventilator ohišja | 4. kabel zgornjega ventilatorja ohišja |

13. Zavrtite ohišje napajalnika proti ohišju računalnika tako, da se zaskoči.
14. Postavite računalnik tako, da je desna stran obrnjena navzgor.
15. Previdno privzdignite robove desnega pokrova z ohišja računalnika.



Skica 7. Odstranjevanje desnega pokrova

- | | |
|-----------|-----------------|
| 1. ohišje | 2. desni pokrov |
|-----------|-----------------|

16. Kabel osvetlitve izključite iz desnega pokrova.
17. Desni pokrov dvignite z ohišja računalnika.



Skica 8. Odstranjevanje desnega pokrova

- | | |
|-----------------|---------------------|
| 1. desni pokrov | 2. kabel osvetlitve |
|-----------------|---------------------|

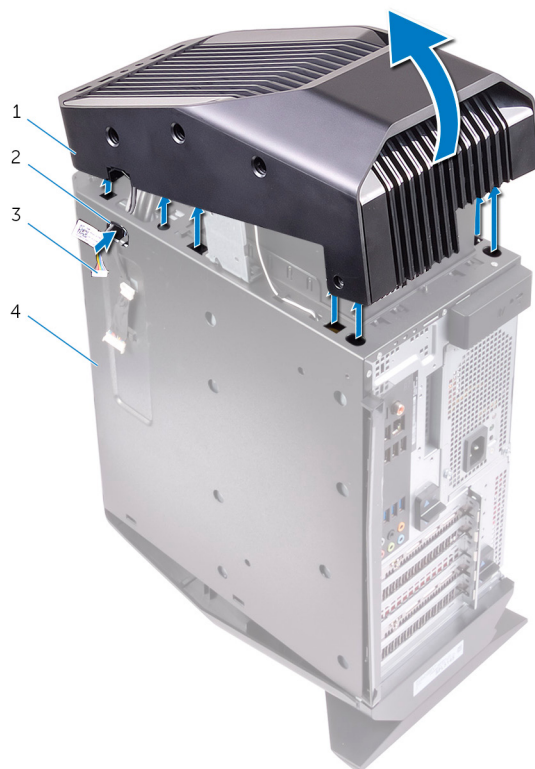
18. Odstranite vijake, s katerimi je zgornji pokrov pritrjen na ohišje računalnika.
19. Kabel osvetlitve izključite iz zgornjega pokrova.
20. Kabel osvetlitve povlecite skozi režo na ohišju računalnika.



Skica 9. Odstranjevanje zgornjega pokrova

- | | |
|---------------------|----------------|
| 1. kabel osvetlitve | 2. ohišje |
| 3. vijaka (2) | 4. zgornji del |

21. Sprostite jezičke na zgornjem pokrovu iz rež na ohišju računalnika, tako da začnete pri koncu.
22. Zgornji pokrov dvignite z ohišja.



Skica 10. Odstranjevanje zgornjega pokrova

- | | |
|---------------------|-----------|
| 1. zgornji del | 2. Reža |
| 3. kabel osvetlitve | 4. ohišje |

23. Računalnik položite na desni bok.


24. Sklop hladilnika in ventilatorja potisnite v ohišje hladilnika in ventilatorja.

25. Odprtine za vijake na sklopu hladilnika in ventilatorja poravnajte z odprtinami za vijake na ohišju hladilnika in ventilatorja.

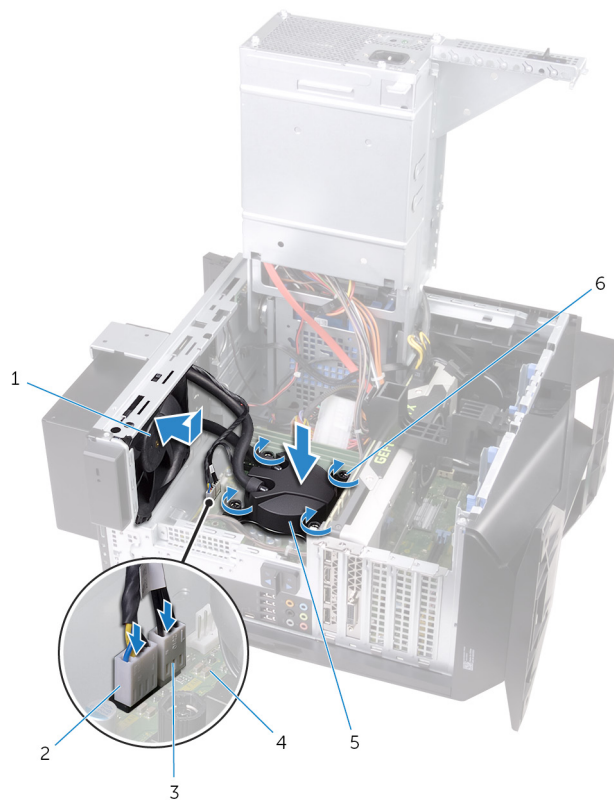
26. Znova namestite vijake, s katerimi je sklop hladilnika in ventilatorja pritrjen na ohišje hladilnika in ventilatorja.

27. Luknje za vijake na ventilatorju procesorja poravnajte z luknjami za vijake na sistemski plošči.

28. Po vrstnem redu (označenem na hladilniku procesorja) privijte zaskočne vijake, ki pritrjujejo hladilnik procesorja na sistemsko ploščo.

 OPOMBA Vijake privijte z navorom 6,9 +/-1,15 kilograma sile na centimeter.

29. Kabel sklopa hladilnika procesorja priključite na sistemsko ploščo.

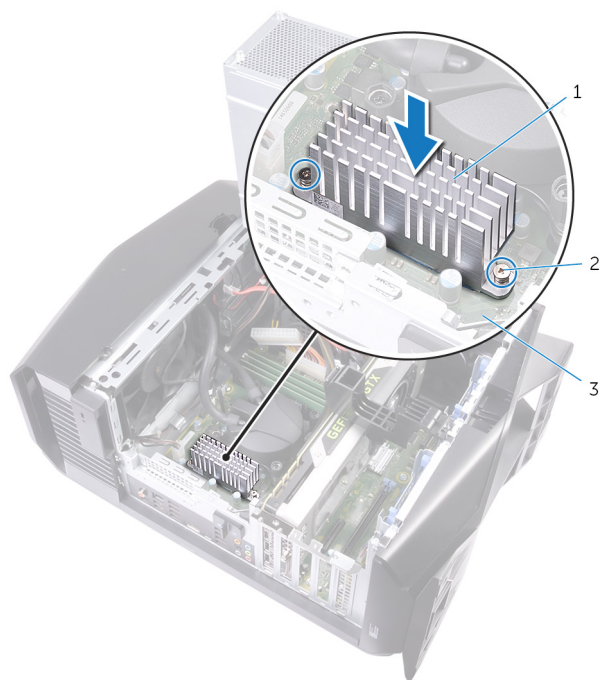


Skica 11. Vnovična namestitev sklopa hladilnika procesorja

- | | |
|---------------------------------------|----------------------------------|
| 1. hladilnik–ventilator | 2. kabel hladilnika–ventilatorja |
| 3. kabel sklopa hladilnika procesorja | 4. sistemsko ploščo |
| 5. sklop hladilnika procesorja | 6. zaskočni vijaki (4) |

30. Odprtine za vijake na hladilniku VR poravnajte z odprtinami za vijake na sistemski plošči.

31. Privijte zaskočne vijake, s katerimi je hladilnik VR pritrjen na sistemsko ploščo.

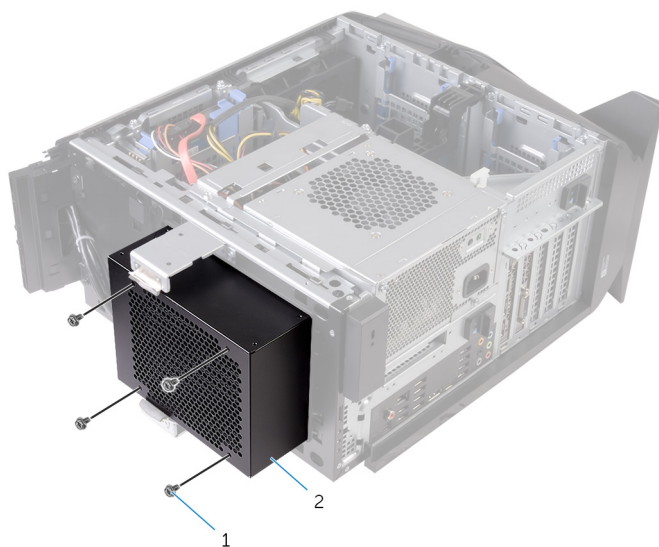


Skica 12. Vnovična namestitev hladilnika VR

- | | |
|---------------------|------------------------|
| 1. hladilnik VR | 2. zaskočni vijaki (4) |
| 3. sistemsko ploščo | |

32. Zavrtite ohišje napajalnika proti ohišju računalnika tako, da se zaskoči.

33. Znova namestite vijake, s katerimi je sklop hladilnika in ventilatorja pritrjen na ohišje hladilnika in ventilatorja.

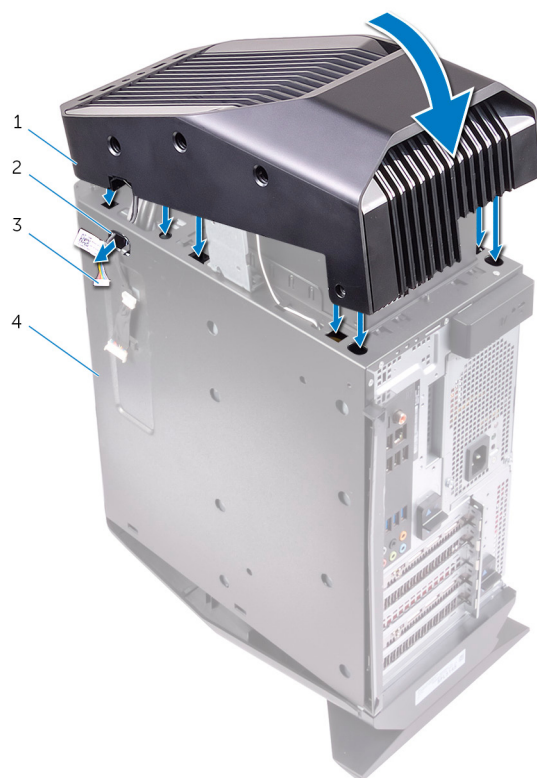


Skica 13. Vnovična namestitev sklopa hladilnika procesorja

- | | |
|---------------|--------------------------------------|
| 1. Vijaki (4) | 2. ohišje hladilnika in ventilatorja |
|---------------|--------------------------------------|

34. Kabel osvetlitve povlecite skozi režo na ohišju računalnika.

35. Jezičke na zgornjem pokrovu poravnajte z režami na ohišju računalnika, nato pa zgornji pokrov potisnite na mesto.



Skica 14. Vnovična namestitev zgornjega pokrova

- | | |
|---------------------|-----------|
| 1. zgornji del | 2. Reža |
| 3. kabel osvetlitve | 4. ohišje |

36. Kabel osvetlitve priključite v zgornji pokrov.

37. Znova namestite vijake, s katerimi je zgornji pokrov pritrjen na ohišje računalnika.

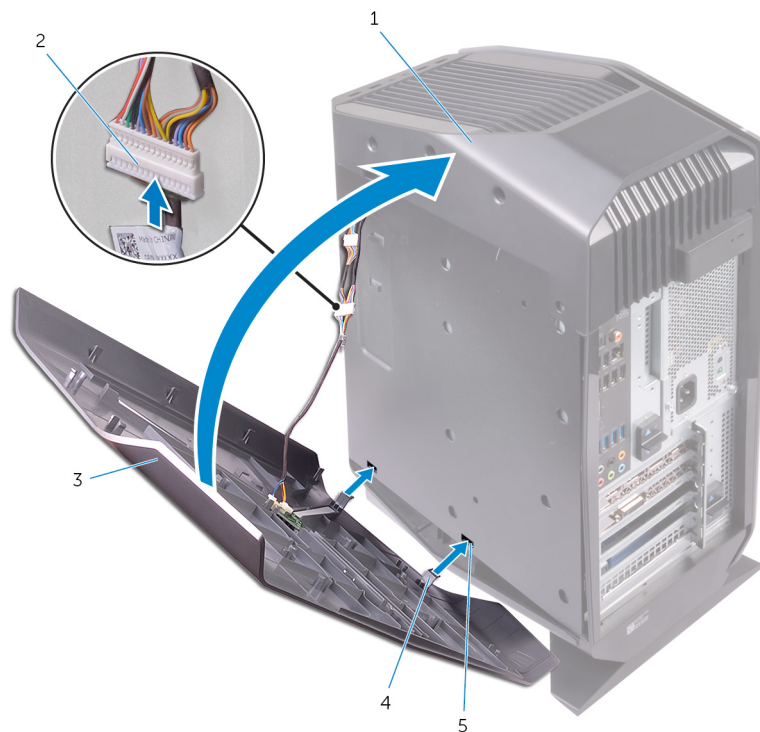


Skica 15. Vnovična namestitve zgornjega pokrova

- 1. kabel osvetlitve
- 3. Vijaka (2)

- 2. ohišje
- 4. zgornji del

38. Kabel osvetlitve priključite v desni pokrov.



Skica 16. Priključitev kabla osvetlitve

- a. ohišje
- b. kabel osvetlitve

- c. desni pokrov
- d. jezički
- e. reže

39. Jezičke na desnem pokrovu poravnajte z režami na ohišju računalnika in pritisnite desni pokrov, da se zaskoči.

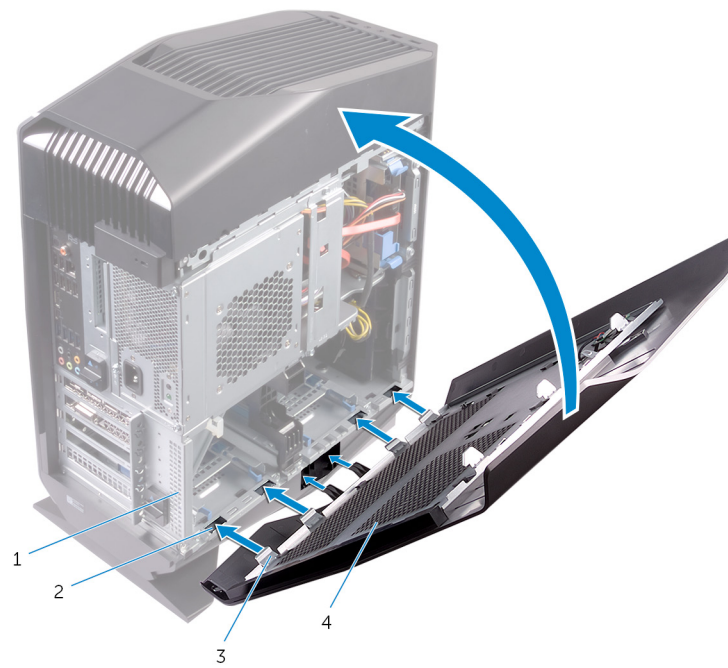


Skica 17. Vnovična namestitev desnega pokrova

- a. ohišje
- b. reže
- c. desni pokrov

40. Jezičke na levem pokrovu poravnajte z režami na ohišju računalnika.

41. Pritisnite levi pokrov, da se zaskoči.



Skica 18. Vnovična namestitev levega pokrova

1. ohišje
3. jezički

2. reže
4. levi pokrov

Ko končate delo v notranjosti računalnika

 **POZOR** Če v notranjosti računalnika pustite neprivite ali raztresene vijake, ti lahko resno poškodujejo računalnik.

1. Ponovno namestite vse vijake in se prepričajte, da v notranjosti računalnika niso ostali odvečni vijaki.
2. Preden začnete z delom na računalniku, priključite vse zunanje in periferne naprave ter kable, ki ste jih odstranili.
3. Preden začnete z delom na računalniku, ponovno namestite vse medijske kartice, diske in druge dele, ki ste jih odstranili.
4. Računalnik in vse priključene naprave priključite v električne vtičnice.
5. Vključite računalnik.

Iskanje pomoči in stik z družbo Alienware

Viri samopomoči

Informacije ter pomoč v zvezi z izdelki in storitvami Alienware so na voljo na naslednjih spletnih virih samopomoči:

Tabela 1. Viri samopomoči

Informacije o izdelkih in storitvah Alienware	www.alienware.com
Informacije o odpravljanju težav, uporabniški priročniki, navodila za namestitve, tehnični podatki izdelka, spletni dnevniki s tehnično pomočjo, gonilniki, posodobitve programske opreme in tako naprej	www.alienware.com/gamingservices
Video posnetki s podrobnimi navodili za servisiranje vašega računalnika	www.youtube.com/alienwareservices

Stik z družbo Alienware

Če želite vzpostaviti stik z družbo Alienware za prodajo, tehnično podporo ali podporo uporabnikom, pojdite na www.alienware.com.

- OPOMBA** Razpoložljivost je odvisna od države in izdelka, nekatere storitve pa morda niso na voljo v vaši državi.
- OPOMBA** Če povezava z internetom ni na voljo, lahko podatke za stik najdete na računu o nakupu, embalaži, blagajniškemu izpisku ali katalogu izdelkov Dell.