

Aurora R6

Modul kapalinového chladiče



Poznámky, upozornění a varování

 **POZNÁMKA** POZNÁMKA označuje důležité informace, které umožňují lepší využití produktu.

 **VÝSTRAHA UPOZORNĚNÍ** varuje před možným poškozením hardwaru nebo ztrátou dat a obsahuje pokyny, jak těmto problémům předejít.

 **VAROVÁNÍ** VAROVÁNÍ upozorňuje na potenciální poškození majetku a riziko úrazu nebo smrti.

© 2018 - 2019 Dell Inc. nebo dceřiné společnosti Všechna práva vyhrazena. Dell, EMC a ostatní ochranné známky jsou ochranné známky společnosti Dell Inc. nebo dceřiných společností. Ostatní ochranné známky mohou být ochranné známky svých vlastníků.

1 Před manipulací uvnitř počítače.....	4
Než začnete	4
Bezpečnostní pokyny.....	4
Doporučené nástroje.....	5
2 Instalace modulu kapalinového chladiče.....	6
3 Po manipulaci uvnitř počítače.....	19
4 Podpora k produktům Alienware a kontakt.....	20

Před manipulací uvnitř počítače

POZNÁMKA Obrázky v tomto dokumentu se mohou lišit od vašeho počítače v závislosti na sestavě, kterou jste si objednali.

Témata:

- Než začnete
- Bezpečnostní pokyny
- Doporučené nástroje

Než začnete

1. Uložte a zavřete všechny otevřené soubory a ukončete všechny spuštěné aplikace.
2. Vypněte počítač.

Windows 10: Klikněte nebo klepněte na tlačítko **Start** > **Napájení** > **Vypnout**.

POZNÁMKA Používáte-li jiný operační systém, vyhledejte pokyny ohledně jeho vypnutí v příslušné dokumentaci.

3. Odpojte počítač a všechna připojená zařízení od elektrických zásuvek.
4. Odpojte od počítače všechny kabely (například telefonní kabel, síťový kabel atp.).
5. Odpojte od počítače všechna připojená periferní nebo jiná zařízení (například klávesnici, myš, monitor a podobně).
6. Vyměňte z počítače všechny paměťové karty nebo optické disky (pokud je potřeba).
7. Po odpojení počítače uzemněte základní desku stisknutím tlačítka napájení a jeho přidržením po dobu 5 sekund.

Bezpečnostní pokyny

Dodržováním následujících bezpečnostních zásad zabráníte možnému poškození počítače a zajistíte vlastní bezpečnost. Není-li uvedeno jinak, všechny postupy uvedené v tomto dokumentu předpokládají, že jste si přečetli bezpečnostní informace dodané s počítačem.

POZNÁMKA Před manipulací uvnitř počítače si přečtěte bezpečnostní informace dodané s počítačem. Další informace o vzorových postupech v oblasti bezpečnosti naleznete na domovské stránce Regulatory Compliance (Soulad s předpisy) na adrese www.dell.com/regulatory_compliance.

POZNÁMKA Než otevřete kryt počítače nebo jeho panely, odpojte veškeré zdroje napájení. Poté co dokončíte práci uvnitř počítače, namontujte všechny kryty, panely a šrouby a teprve poté připojte počítač k elektrické zásuvce.

VÝSTRAHA Chcete-li předejít poškození počítače, ujistěte se, že je pracovní plocha rovná a čistá.

VÝSTRAHA Zacházejte se součástmi a kartami opatrně. Nedotýkejte se součástí ani kontaktů na kartě. Držte kartu za okraje nebo za montážní svorku. Součásti, jako je například procesor, držte za okraje, ne za kolíky.

VÝSTRAHA Odstraňování problémů a opravy byste měli provádět pouze po autorizaci nebo výzvě tým technické pomoci Dell. Na škody způsobené neoprávněným servisním zásahem se nevztahuje záruka. Více informací najdete v bezpečnostních pokynech dodávaných s produktem nebo na adrese www.dell.com/regulatory_compliance.

VÝSTRAHA Dříve, než se dotknete některé části uvnitř počítače, odvedte elektrostatický náboj z vašeho těla pomocí uzemňovacího náramku nebo pravidelným kontaktem s kovovým povrchem bez laku, což jsou například některé kovové části na zadní straně počítače. Během manipulace se opakovaně dotýkejte nenatřeného kovového povrchu, abyste odvedli potenciální elektrostatický náboj, který může poškodit vnitřní součásti.

VÝSTRAHA Při odpojování kabelu tahejte za konektor nebo pásek pro vytahování, nikoli za samotný kabel. Některé kabely mohou být opatřeny konektory se západkami nebo přítlačnými šrouby, které je třeba před odpojením kabelu

uvolnit. Při odpojování kabelů postupujte opatrně, aby nedošlo k ohnutí kolíků. Při připojování kabelů se ujistěte, že jsou porty a konektory správně otočeny a vyrovnány.

 **VÝSTRAHA** Stiskem vysuňte všechny karty vložené ve čtečce paměťových karet.

 **POZNÁMKA** Barva počítače a některých součástí se může lišit od barev uvedených v tomto dokumentu.

Doporučené nástroje

Postupy uvedené v tomto dokumentu mohou vyžadovat použití následujících nástrojů:

- křížový šroubovák,
- plochý šroubovák,
- plastová jehla.

Instalace modulu kapalinového chladiče

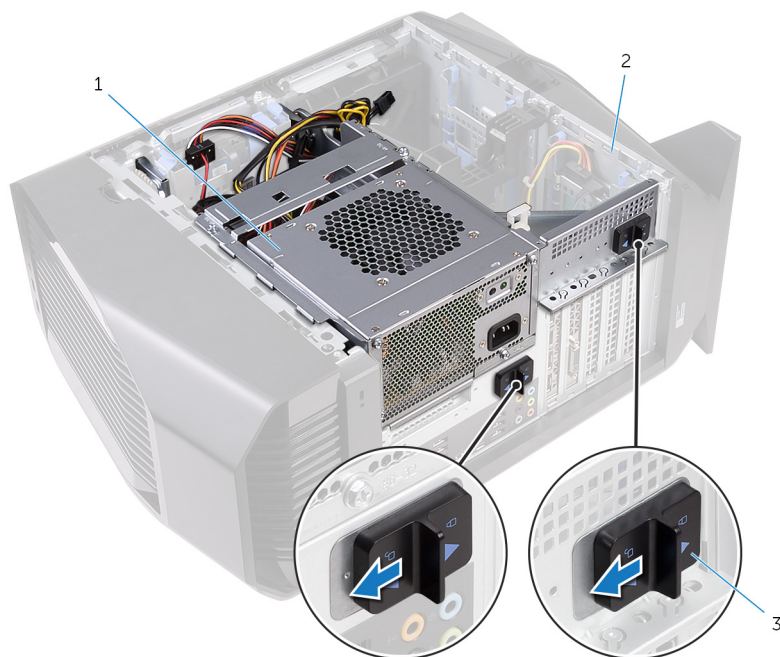
POZNÁMKA Ujistěte se, že jste odpojili bezpečnostní kabel a bezpečnostní šroub od slotu bezpečnostního kabelu – v případě potřeby.

1. Vytáhněte západku pro uvolnění bočního panelu.
2. Uvolněte kryt levé strany směrem ze skříně počítače a vytáhněte jej z počítače.



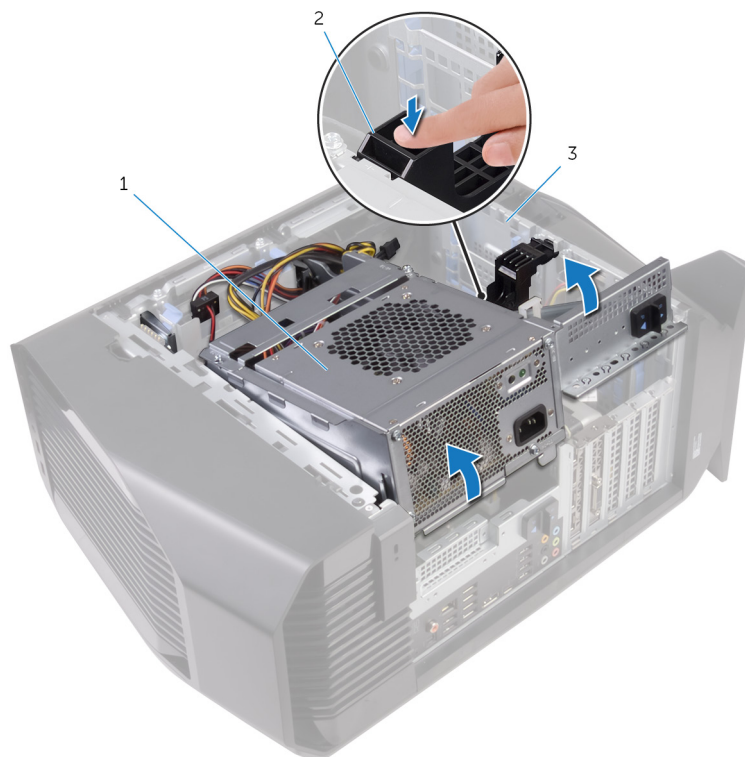
Obrázek 1. Sejmutí levého bočního krytu

- | | |
|--------------------------------------|---------------|
| 1. uvolňovací západka bočního panelu | 2. horní kryt |
| 3. kryt levé strany | |
3. Položte počítač na pravou stranu.
 4. Zasuňte uvolňovací západky na kleci jednotky zdroje napájení směrem k odemčené poloze.



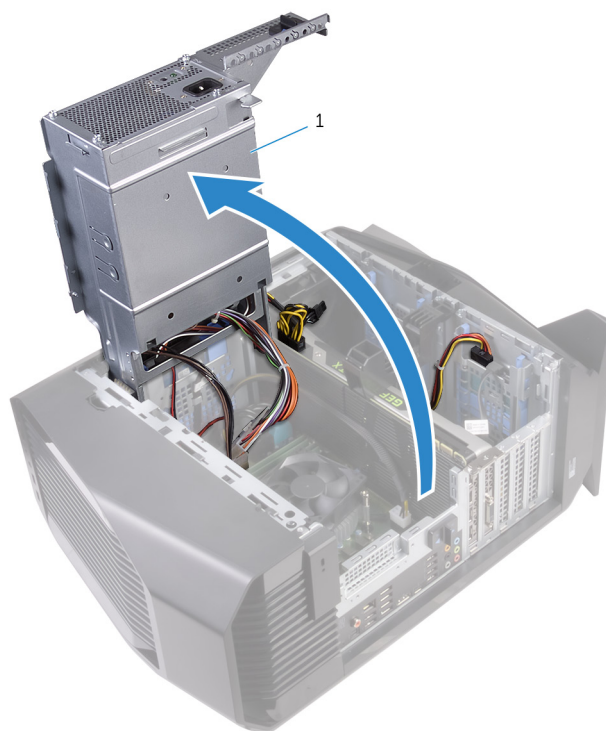
Obrázek 2. Zasunutí uvolňovacích západek klece jednotky zdroje napájení

- 1. jednotka zdroje napájení
 - 2. šasi
 - 3. uvolňovací západky klece jednotky zdroje napájení (2)
5. Vytáhněte klec napájecího zdroje při současném stisknutí a přidržení držáku grafické karty.



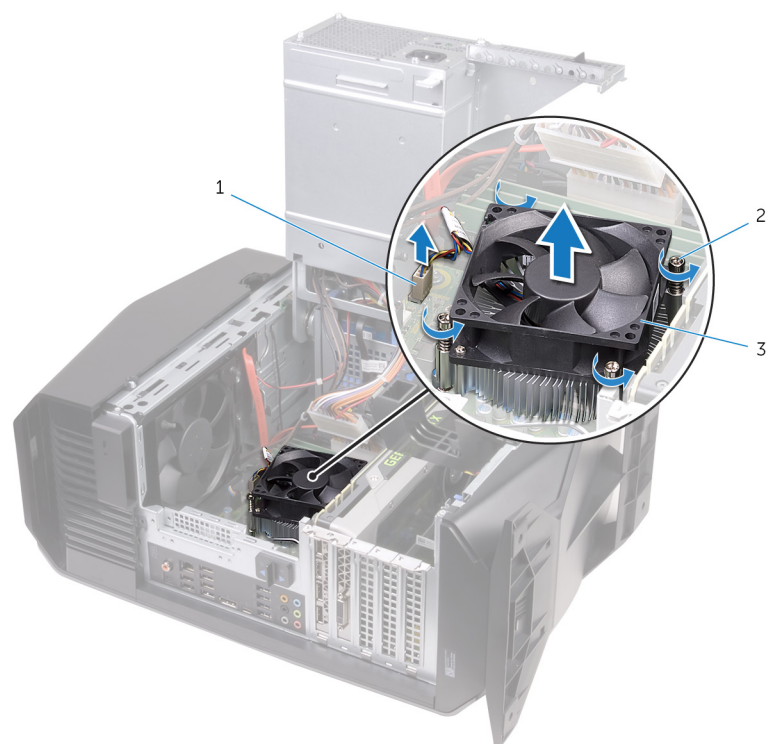
Obrázek 3. Otočení jednotky zdroje napájení

- 1. klec jednotky zdroje napájení
 - 2. držák grafické karty
 - 3. šasi
6. Otočte klec jednotky zdroje napájení směrem od šasi.



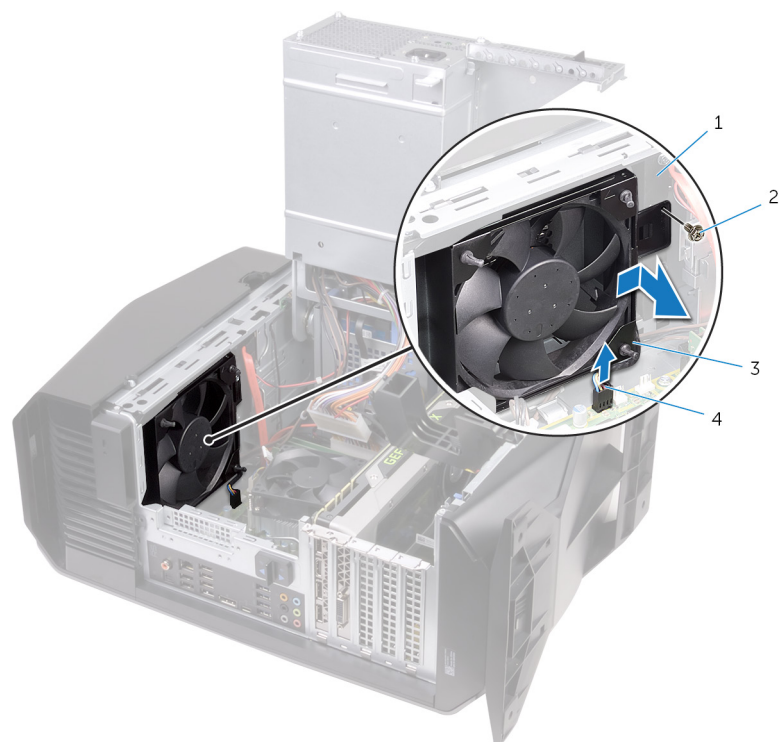
Obrázek 4. Otočení jednotky zdroje napájení

1. jednotka zdroje napájení
7. Odpojte kabel ventilátoru procesoru od základní desky.
8. Uvolněte jisticí šrouby, které připevňují sestavu ventilátoru procesoru a chladiče k základní desce (neuvolňujte následně sousední šrouby).
9. Vyjměte sestavu ventilátoru procesoru a chladiče ze základní desky.



Obrázek 5. Vyjmutí sestavy ventilátoru procesoru a chladiče

1. kabel ventilátoru procesoru
 2. jisticí šrouby (4)
 3. sestava ventilátoru a chladiče procesoru
10. Demontujte šroub, který zajišťuje ventilátor k horní části skříně.
 11. Odpojte kabel ventilátoru horní části šasi od základní desky.
 12. Vyjměte ventilátor horní části skříně ze skříně.



Obrázek 6. Vyjmutí ventilátoru horní části šasi

- | | |
|--------------------------------|---|
| 1. šasi | 2. šroub |
| 3. ventilátor horní části šasi | 4. kabel ventilátoru horní části skříně |

13. Otočte klec napájecího zdroje směrem k šasi počítače tak, aby zapadla na místo.

14. Postavte počítač pravou stranou vzhůru.

15. Opatrně vypačte okraje krytu pravé strany ze skříně počítače.



Obrázek 7. Sejmutí krytu pravé strany

- | | |
|---------|----------------------|
| 1. šasi | 2. kryt pravé strany |
|---------|----------------------|

16. Odpojte kabel osvětlení od krytu pravé strany.
17. Zvedněte kryt pravé strany ze skříně počítače.



Obrázek 8. Sejmutí krytu pravé strany

- | | |
|----------------------|--------------------|
| 1. kryt pravé strany | 2. kabel osvětlení |
|----------------------|--------------------|

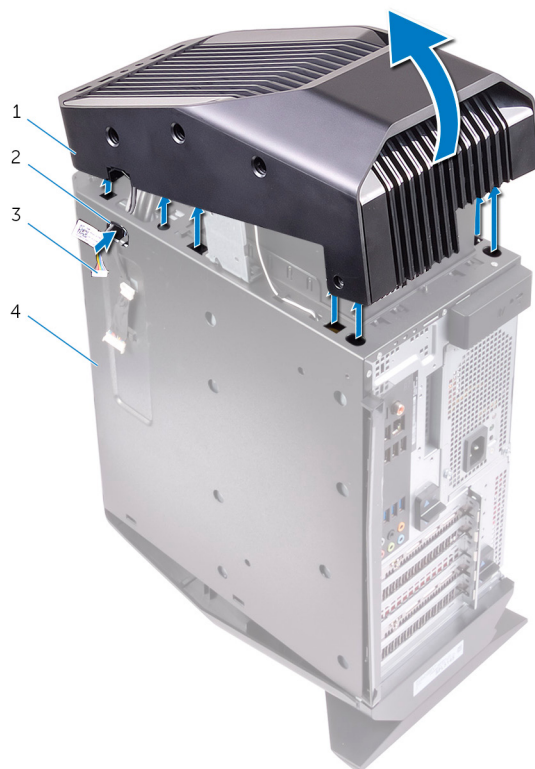
18. Vyšroubujte šrouby, které upevňují horní kryt ke skříně počítače.
19. Odpojte kabel osvětlení od horního krytu.
20. Zasuňte kabel osvětlení skrze slot na skříně počítače.



Obrázek 9. Sejmutí horního krytu

- | | |
|--------------------|---------------|
| 1. kabel osvětlení | 2. šasi |
| 3. šrouby (2) | 4. horní kryt |

21. Odzadu uvolněte výčnělky na horním krytu ze slotů na šasi.
22. Zvedněte horní kryt ze skříně počítače.



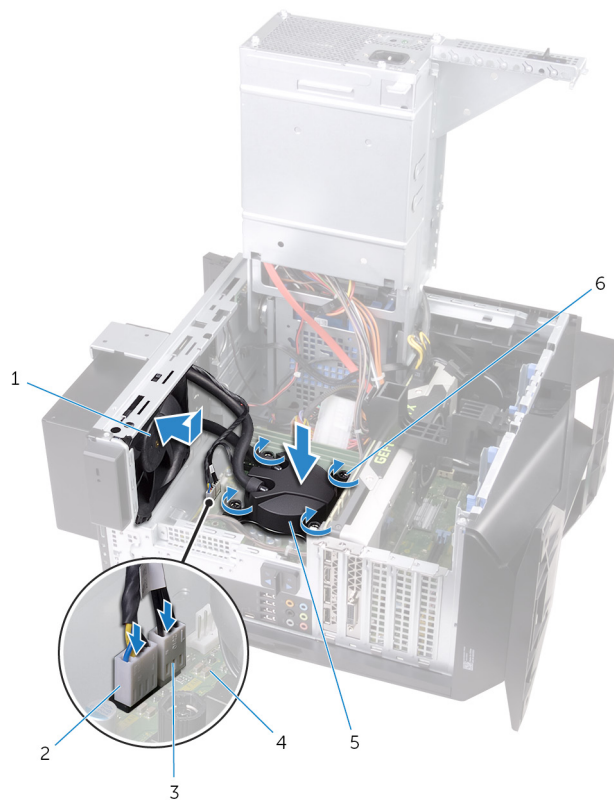
Obrázek 10. Sejmutí horního krytu

- | | |
|--------------------|---------|
| 1. horní kryt | 2. slot |
| 3. kabel osvětlení | 4. šasi |

23. Položte počítač na pravou stranu.
24. Zasuňte sestavu chladiče a ventilátoru do klece chladiče a ventilátoru.
25. Zarovnejte otvory šroubů na sestavě chladiče a ventilátoru s otvory šroubů na kleci chladiče a ventilátoru.
26. Zašroubujte šrouby upevňující sestavu chladiče a ventilátoru ke kleci chladiče a ventilátoru.
27. Vyrovnajte otvory pro šrouby na chladiči procesoru s otvory pro šrouby na základní desce.
28. Postupně (podle pořadí vyznačeného na chladiči procesoru) utáhněte jisticí šrouby, které připevňují chladič procesoru k základní desce.

i POZNÁMKA Utáhněte šrouby momentem $6,9 \pm 1,15$ kilopond-centimetr (6 ± 1 lbf-in).

29. Připojte kabely sestavy chladiče procesoru k základní desce.

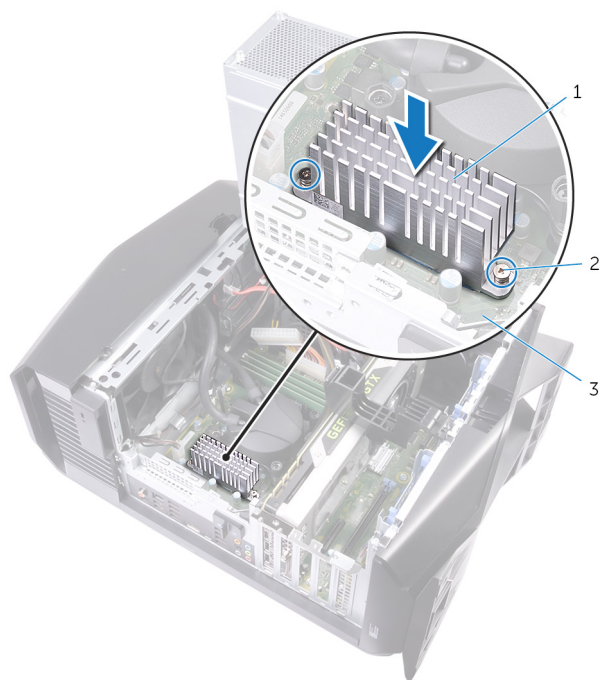


Obrázek 11. Montáž sestavy chladiče procesoru

- | | |
|-------------------------------------|-------------------------------|
| 1. ventilátor chladiče | 2. kabel ventilátoru chladiče |
| 3. kabel sestavy chladiče procesoru | 4. základní deska |
| 5. sestava chladiče procesoru | 6. jisticí šrouby (4) |

30. Zarovnejte otvory pro šrouby na chladiči VR s otvory pro šrouby na základní desce.

31. Utáhněte jisticí šrouby, které upevňují chladič VR k základní desce.

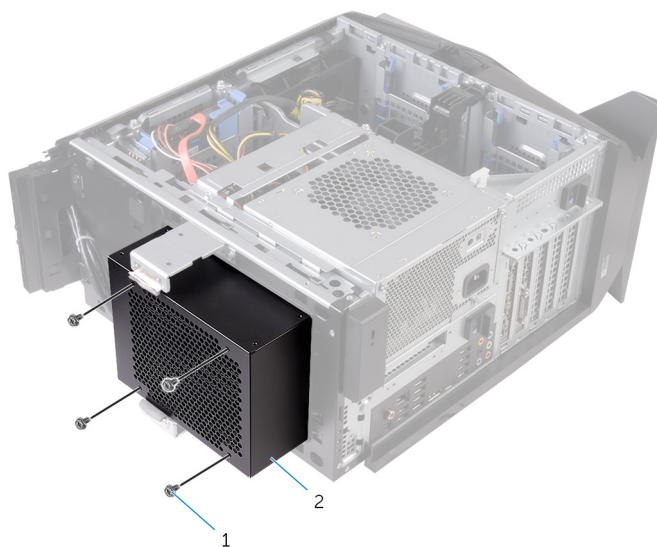


Obrázek 12. Montáž chladiče VR

- 1. Chladič VR
- 2. jisticí šrouby (4)
- 3. základní deska

32. Otočte klec napájecího zdroje směrem k šasi počítače tak, aby zapadla na místo.

33. Zašroubujte šrouby upevňující sestavu chladiče a ventilátoru ke kleci chladiče a ventilátoru.

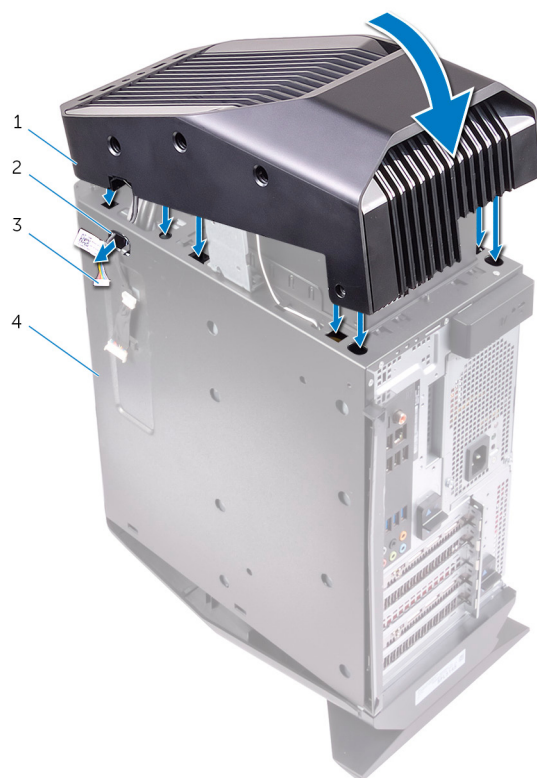


Obrázek 13. Montáž sestavy chladiče procesoru

- 1. šrouby (4)
- 2. klec chladiče a ventilátoru

34. Zasuňte kabel osvětlení skrze slot na skříní počítače.

35. Vyrovnajte výčnělky na horním krytu se sloty na skříní počítače a opatrně jej nasad'te na místo.



Obrázek 14. Nasazení horního krytu

- | | |
|--------------------|---------|
| 1. horní kryt | 2. slot |
| 3. kabel osvětlení | 4. šasi |

36. Zapojte kabel osvětlení k hornímu krytu.

37. Nasad'te zpět šrouby, které upevňují horní kryt ke skříni počítače.

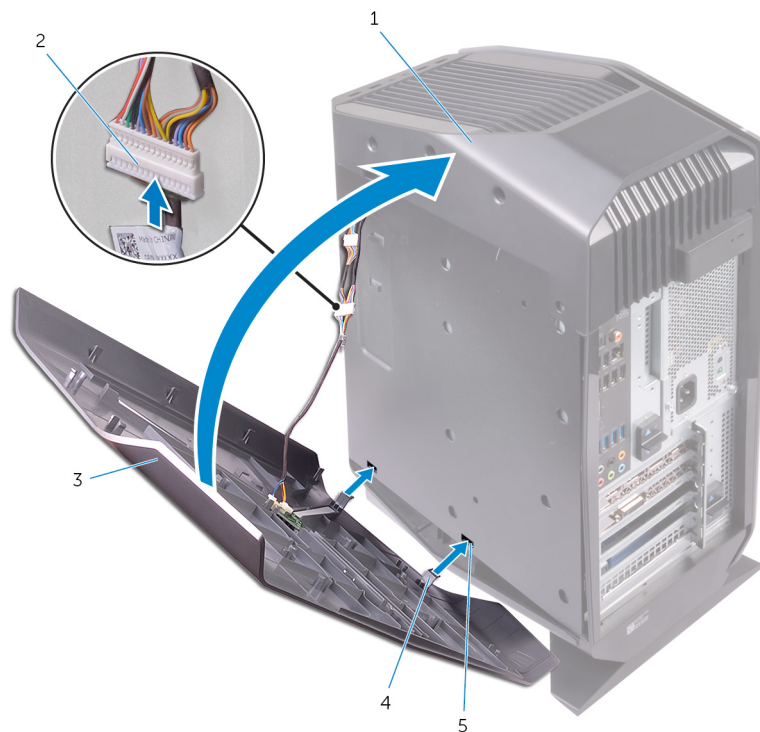


Obrázek 15. Nasazení horního krytu

- 1. kabel osvětlení
- 3. šrouby (2)

- 2. šasi
- 4. horní kryt

38. Připojte kabel osvětlení ke krytu pravé strany.



Obrázek 16. Připojení kabelu osvětlení

- a. šasi
- b. kabel osvětlení

- c. kryt pravé strany
- d. západky
- e. sloty

39. Zarovnejte výčnělky na krytu pravé strany se sloty na skříni počítače a zaklapněte kryt pravé strany tak, aby se uzamkl na místě.

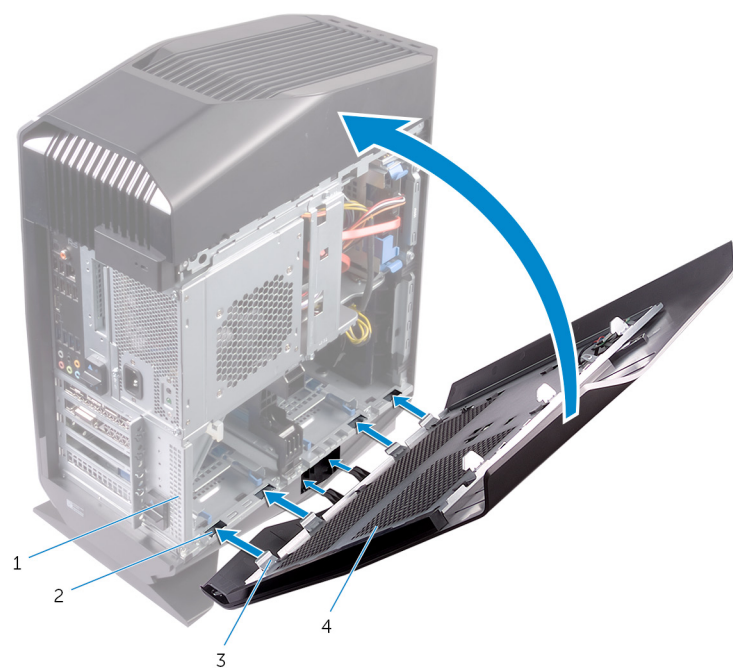


Obrázek 17. Nasazení krytu pravé strany

- a. šasi
- b. sloty
- c. kryt pravé strany

40. Zarovnejte výčnělky na krytu levé strany se sloty na skříni počítače.

41. Zaklapněte kryt levé strany na místo.



Obrázek 18. Nasazení krytu levé strany

1. šasi
3. západky

2. sloty
4. kryt levé strany

Po manipulaci uvnitř počítače

 **VÝSTRAHA** Pokud šrouby uvnitř počítače zůstanou uvolněné nebo volně ležet, můžete počítač vážně poškodit.

1. Našroubujte všechny šrouby a ujistěte se, že žádné nezůstaly volně uvnitř počítače.
2. Připojte všechna externí zařízení, periferní zařízení a kabely, které jste odpojili před prací uvnitř počítače.
3. Vraťte zpět všechny karty, disky a ostatní části, které jste odebrali před prací v počítači.
4. Připojte počítač a všechna připojená zařízení do elektrických zásuvek.
5. Zapněte počítač.

Podpora k produktům Alienware a kontakt

Zdroje pro vyhledání nápovědy

Informace a nápovědu k produktům a službám Alienware naleznete v těchto zdrojích pro svépomoc.

Tabulka 1. Zdroje pro vyhledání nápovědy

Informace o produktech a službách společnosti Alienware	www.alienware.com
Informace o odstraňování problémů, uživatelské příručky, pokyny nastavení, technické údaje produktu, blogy technické nápovědy, ovladače, aktualizace softwaru atd	www.alienware.com/gamingservices
Videa s podrobnými pokyny k opravám počítače	www.youtube.com/alienwareservices

Kontakt na podporu k produktům Alienware

Pokud máte zájem o informace o produktech Alienware či odbornou pomoc nebo pokud máte potíže se zákaznickými službami, navštivte adresu www.alienware.com.

- POZNÁMKA** Dostupnost se liší v závislosti na zemi a produktu a některé služby nemusí být ve vaší zemi k dispozici.
- POZNÁMKA** Pokud nemáte aktivní internetové připojení, můžete najít kontaktní informace na nákupní faktuře, balicím seznamu, účtence nebo v katalogu produktů společnosti Dell.