

# XPS 12




## Guia do usuário

Modelo do computador: XPS 12 9250  
Modelo normativo: T02H  
Tipo normativo: T02H001



# Notas, avisos e advertências

---

-  **NOTA:** Uma NOTA indica informações importantes que ajudam você a usar melhor os recursos do seu tablet.
  -  **CUIDADO:** Um AVISO indica possíveis danos ao hardware ou perda de dados e ensina como evitar o problema.
  -  **ATENÇÃO:** Uma ADVERTÊNCIA indica possíveis danos à propriedade, risco de lesões corporais ou mesmo risco de vida.
- 

© 2016 Dell Inc. All rights reserved. This product is protected by U.S. and international copyright and intellectual property laws. Dell and the Dell logo are trademarks of Dell Inc. in the United States and/or other jurisdictions. All other marks and names mentioned herein may be trademarks of their respective companies.

2016 - 03

Rev. A01

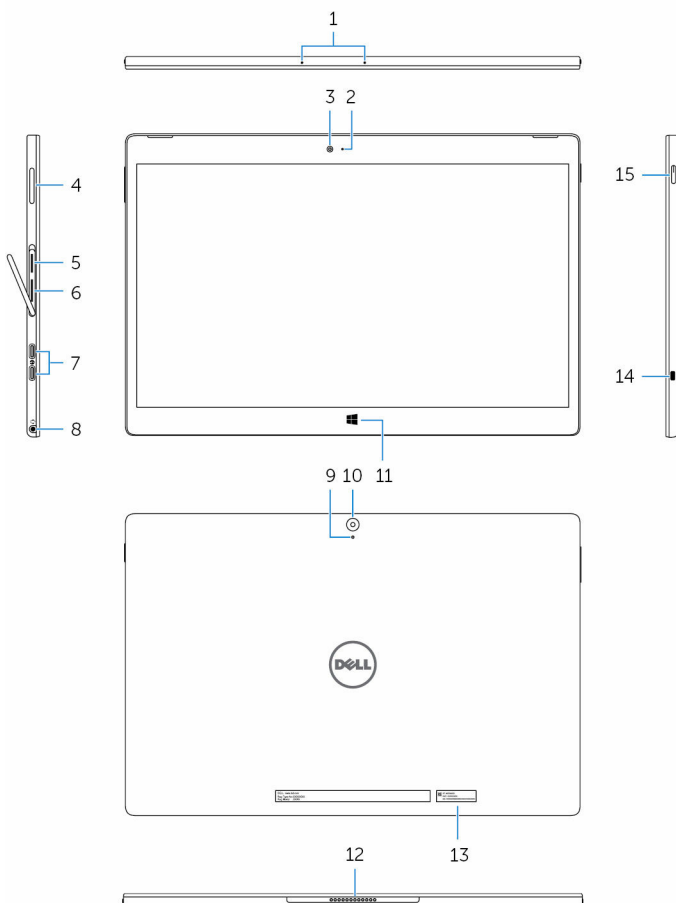
# Índice

<b>Recursos do tablet.....</b>	<b>5</b>
<b>Acessórios.....</b>	<b>8</b>
Recursos do teclado.....	8
<b>Como configurar o seu tablet.....</b>	<b>9</b>
Como carregar o tablet.....	9
Como ligar o tablet.....	10
Como inserir um cartão microSD.....	10
Como remover o cartão microSD.....	11
Como inserir um cartão micro SIM (opcional).....	12
Como remover o cartão micro SIM (opcional).....	12
Como usar o headset.....	13
<b>Como usar o seu tablet.....</b>	<b>15</b>
Como desligar o seu tablet.....	15
Usando o botão liga/desliga na tela Iniciar.....	15
Usando o botão liga/desliga.....	15
Como desligar a tela.....	15
Usando o botão liga/desliga na tela Iniciar.....	15
Usando o botão liga/desliga.....	15
Tela Iniciar.....	15
Wi-Fi.....	16
Como ligar ou desligar o Wi-Fi.....	16
Como conectar-se em uma rede.....	16
Configuração de banda larga móvel (opcional).....	17
Bluetooth.....	17
Como ligar ou desligar o Bluetooth .....	17
Como emparelhar com dispositivos habilitados para Bluetooth.....	17
Orientação da tela.....	18

Como bloquear ou desbloquear a orientação da tela.....	18
Como ajustar o brilho da tela.....	18
Como calibrar a tela sensível ao toque.....	18
Como sincronizar seu tablet.....	18
Como restaurar o sistema operacional.....	19
Como redefinir o tablet.....	19
Gestos.....	20
Como acoplar o Tablet.....	22
Como desacoplar o tablet.....	25
<b>Como entrar no programa de configuração do BIOS.....</b>	<b>26</b>
Com teclado.....	26
Sem teclado.....	26
<b>Especificações.....</b>	<b>27</b>
<b>Solução de problemas.....</b>	<b>31</b>
Problema da bateria.....	31
Problemas de rede.....	32
Touchscreen problem.....	33
Problema do sistema.....	34
<b>Obter ajuda .....</b>	<b>36</b>
Recursos de auto-ajuda.....	36
<b>Como entrar em contato com a Dell.....</b>	<b>37</b>
<b>Como localizar a etiqueta de serviço e o código de serviço expresso.....</b>	<b>38</b>

# Recursos do tablet

---



---

## Recurso

- |                                    |  |
|------------------------------------|--|
| 1. Microfones (2)                  | Proporciona entrada de som para gravação de áudio, chamadas de voz e assim por diante. |
| 2. Luz de status da câmera frontal | Acende-se quando a câmera frontal está em uso.   |

---

## Recurso

---

- |     |  |  |
|-----|--|--|
| 3.  | Câmera frontal   | Permite efetuar chamadas de bate-papo com vídeo, capturar fotos e gravar vídeos.   |
| 4.  | Botões de controle de volume (2)                         | Pressione para aumentar ou diminuir o volume.  |
| 5.  | Slot de cartão microSD                                   | Insira um cartão microSD para expandir a capacidade de armazenamento do tablet. O tablet suporta um cartão microSD com capacidade de até 128 GB.   |
| 6.  | Slot de cartão micro SIM (opcional)                      | Insira um cartão micro SIM para conectar-se a uma rede de banda larga móvel.   |
| 7.  | Portas Thunderbolt 3 (USB-C)/ portas de carregamento (2) | Suporta dispositivos USB 3.1 Gen 2, "DisplayPort over USB-C" e Thunderbolt 3. Fornece taxas de transferência de dados de até 10 Gbps para USB 3.1 Gen 2 e de até 40 Gbps para Thunderbolt 3. Conecte um adaptador de energia para fornecer energia ao tablet e carregar a bateria. |
| 8.  | Porta para headset                                       | Conecte um fone de ouvido, um microfone ou um fone de ouvido combinado com microfone (headset).  |
| 9.  | Microfone  | Proporciona entrada de som para gravação de áudio, chamadas de voz e assim por diante.   |
| 10. | Câmera traseira  | Permite efetuar chamadas de bate-papo com vídeo, capturar fotos e gravar vídeos.   |
| 11. | Botão do Windows   | <ul style="list-style-type: none"><li>• Pressione para abrir a tela inicial do Windows.</li><li>• Pressione para acesso rápido ao aplicativo mais usado recentemente ou a à tela mais usada recentemente.</li></ul>  |
| 12. | Pinos de acoplamento do tablet                           | Permitem o acoplamento ao ponto respectivo no teclado.   |



**NOTA:** A luz de fundo do teclado acende-se por 2 segundos quando os pinos de acoplamento do tablet e do teclado são alinhados corretamente.

- |                                   |   |
|-----------------------------------|---|
| 13. Etiqueta do rótulo de serviço | Fornecer a etiqueta de serviço e o código de serviço expresso necessários ao entrar em contato com a Dell.  |
| 14. Slot do cabo de segurança     | Conecta um cabo de segurança para evitar a movimentação não autorizada do tablet.   |
| 15. Botão liga/desliga            | <ul style="list-style-type: none"><li>• Pressione para ligar o tablet se ele estiver desligado ou em estado de suspensão.</li><li>• Pressione para desligar a tela.</li></ul> |

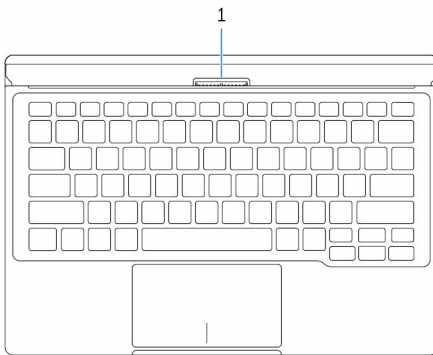
# Acessórios

---

O tablet suporta os seguintes acessórios:

- Teclado Dell
- Dell Premier Magnetic Folio

## Recursos do teclado



---

### Recurso

1. Pinos de acoplamento do teclado      Permite acoplar o tablet aqui.



**NOTA:** A luz de fundo do teclado acende-se por 2 segundos quando os pinos de acoplamento do tablet e do teclado são alinhados corretamente.

# Como configurar o seu tablet

**⚠ ATENÇÃO:** Antes de iniciar qualquer procedimento desta seção, leia as informações de segurança que acompanham o seu tablet. Para obter informações adicionais sobre as melhores práticas, consulte [www.dell.com/regulatory\\_compliance](http://www.dell.com/regulatory_compliance).

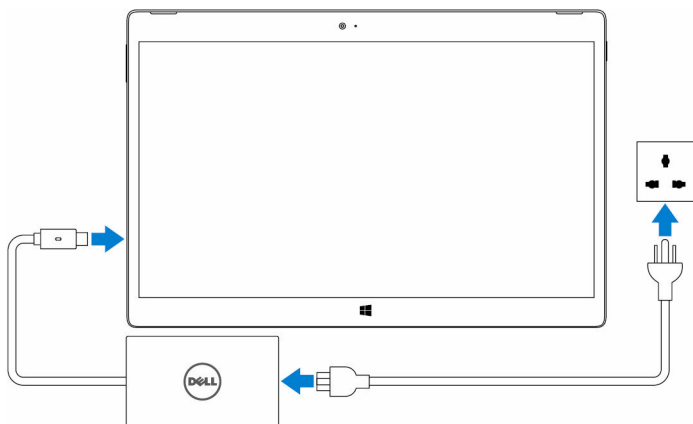
## Como carregar o tablet

**⚠ CUIDADO:** Carregue a bateria em uma temperatura ambiente de 0 °C a 35 °C (32 °F a 95 °F).

**⚠ CUIDADO:** Use somente o adaptador de energia fornecido para carregar o tablet. O uso de adaptadores de energia ou de cabos não autorizados pode danificar gravemente o tablet.

**✍ NOTA:** A bateria pode não estar totalmente carregada quando você desempacota seu tablet.

- 1 Conecte o cabo de alimentação no adaptador de alimentação.
- 2 Conecte o adaptador de energia à porta respectiva no tablet.
- 3 Conecte o adaptador de alimentação em uma tomada elétrica e carregue o tablet até que a bateria esteja completamente carregada.




**✍ NOTA:** Uma bateria totalmente descarregada leva cerca de 4 a 5 horas para carregar completamente.

## Como ligar o tablet

Ao ligar o tablet pela primeira vez, é preciso concluir a instalação do Windows para começar a usar o tablet. Para obter mais informações, consulte o Guia de Início Rápido fornecido com o tablet.


- 1 Pressione e mantenha pressionado o botão liga/desliga por 2 segundos para ligar o tablet. A tela de bloqueio é exibida.
- 2 Passe o dedo começando pela parte inferior da tela para alternar para a tela de login e, em seguida, digite a senha para fazer login no Windows.

 **NOTA:** Se a tela de login não estiver ativada, a tela inicial será exibida após a tela de bloqueio.

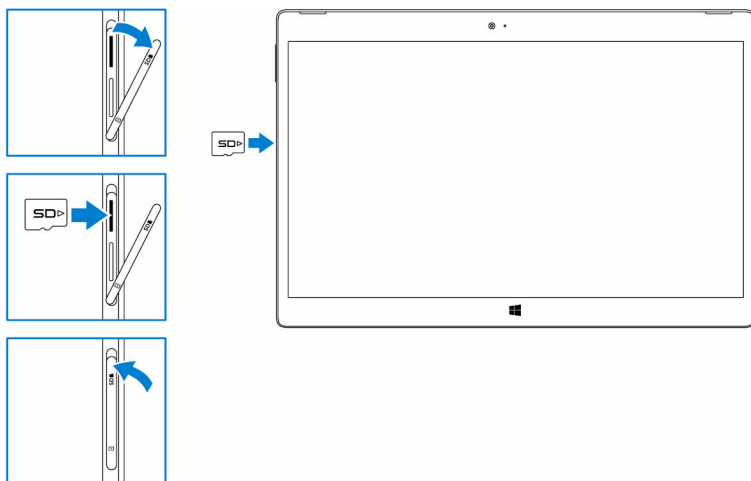
O tablet estará pronto para uso quando a tela inicial do Windows for exibida.

## Como inserir um cartão microSD


- 1 Abra a tampa do slot e localize o slot do cartão microSD.


 **CUIDADO:** Certifique-se de que o cartão microSD está alinhado conforme mostrado na imagem.


- 2 Insira o cartão microSD no slot respectivo até que ele se encaixe no lugar.
- 3 Feche a tampa do slot.



# Como remover o cartão microSD

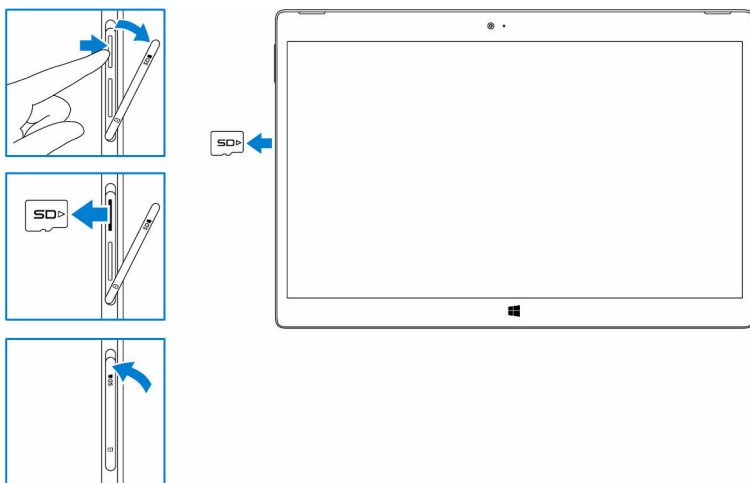
 **CUIDADO:** A remoção do cartão microSD enquanto ele está em uso pode causar a perda de dados ou resultar em erros nos aplicativos.

- 1 Toque em **Todas as configurações**  → **Dispositivos** → **Dispositivos conectados**.
- 2 Em **Dispositivos conectados**, toque em **Cartão SD** e, em seguida, toque em **Remover dispositivo**.

 **NOTA:** Se for exibida uma mensagem de advertência indicando que o cartão microSD não pode ser removido, certifique-se de que todas as transferências de dados que envolvem o cartão microSD foram concluídas.

É exibida uma mensagem indicando que o cartão microSD pode ser removido de forma segura.

- 3 Abra a tampa do slot.
- 4 Pressione o cartão microSD para dentro e solte-o.  
O cartão microSD é ejetado do slot.
- 5 Deslize o cartão microSD removendo-o do slot.
- 6 Feche a tampa do slot.

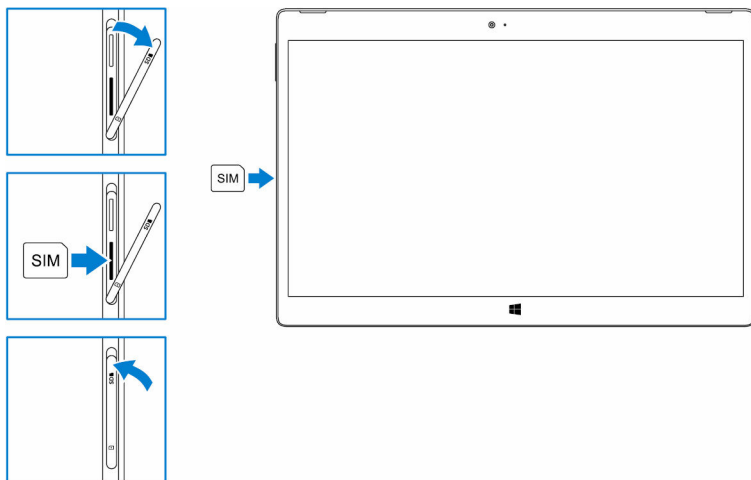


## Como inserir um cartão micro SIM (opcional)

- 1 Abra a tampa do slot e localize o slot do cartão micro SIM.

**△ CUIDADO:** Certifique-se de que o cartão micro SIM está alinhado conforme mostrado na imagem.

- 2 Insira o cartão micro SIM no slot respectivo até que ele se encaixe no lugar.
- 3 Feche a tampa do slot.

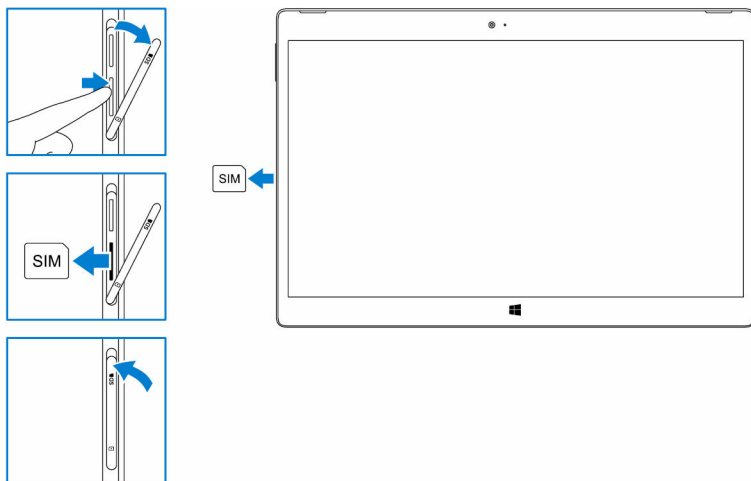


## Como remover o cartão micro SIM (opcional)

**△ CUIDADO:** A remoção do cartão micro SIM enquanto ele está em uso pode causar a perda de dados ou resultar em erros nos aplicativos.

- 1 Abra a tampa do slot.
- 2 Pressione o cartão micro SIM para dentro e solte-o.  
O cartão micro SIM é ejetado do slot.
- 3 Deslize o cartão micro SIM removendo-o do slot.

4 Feche a tampa do slot.




## Como usar o headset


**⚠ ATENÇÃO:** Ouvir música com volume elevado durante um longo período de tempo pode levar à perda de audição.

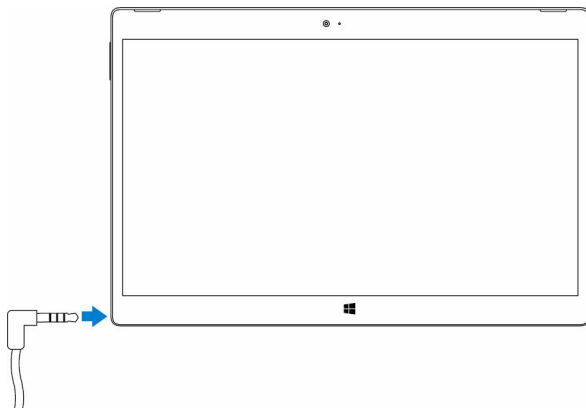
Você pode conectar um headset, fones de ouvido, microfone, ou outro equipamento de áudio à porta para headset do tablet.

1 Conecte um headset à porta respectiva no tablet.

- 2 Use o headset e ajuste o volume para um nível confortável. Ajuste o microfone para um nível ideal ao usar aplicativos habilitados para voz.


 **NOTA:** Ao conectar um dispositivo de áudio à porta para headset, o alto-falante integrado do tablet é silenciado automaticamente.

 **CUIDADO:** Para evitar danos ao headset ao desconectá-lo do tablet, puxe o conector, não o cabo.




# Como usar o seu tablet

---

 **NOTA:** Para obter informações detalhadas sobre o uso do Windows, consulte [Como obter ajuda](#).

## Como desligar o seu tablet

### Usando o botão liga/desliga na tela Iniciar

- 1 Toque em **Iniciar**.
- 2 Toque no botão liga/desliga  → **Desligar** para desligar o tablet.


### Usando o botão liga/desliga

- 1 Pressione e mantenha pressionado o botão liga/desliga por pelo menos 4 segundos.
- 2 Passe o dedo para baixo na tela de confirmação de desligamento para desligar o tablet.

## Como desligar a tela

### Usando o botão liga/desliga na tela Iniciar

- 1 Toque em **Iniciar**.
- 2 Toque no botão liga/desliga  → **Espera** para desligar a tela.

 **NOTA:** Se o tablet está em um estado de espera, pressione o botão liga/desliga ou o botão do Windows para ligar a tela.

### Usando o botão liga/desliga

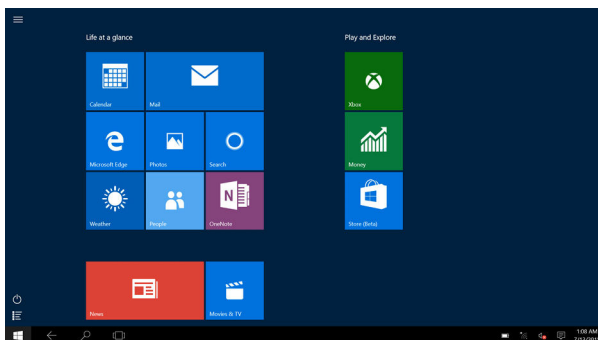
Pressione o botão liga/desliga para desligar a tela.

## Tela Iniciar

A tela Iniciar exibe ladrilhos que agem como atalhos para aplicativos instalados.




**NOTA:** Você pode ativar ou desativar o modo tablet usando o ícone no Action Center (Central de ações). Você também pode escolher para mudar automaticamente para o modo PC quando o tablet está acoplado. Quando no modo PC, a tela Iniciar é substituída pelo menu Iniciar. Para saber mais sobre como usar o Windows, consulte [Como obter ajuda](#).




Ladrilhos na tela Iniciar mudam e atualizam-se em tempo real para mostrar atualizações de notícias e esportes, clima, redes sociais, e assim por diante. Você também pode personalizar a tela Iniciar, colando o seu favorito aplicativos com ladrilhos, definindo a sua imagem favorita como papel de parede, e assim por diante.

## Wi-Fi


### Como ligar ou desligar o Wi-Fi

- 1 Passe o dedo na borda direita da tela para acessar o Action Center.
- 2 Toque em  para ligar ou desligar o Wi-Fi .

### Como conectar-se em uma rede


- 1 Toque no ícone do Wi-Fi  no canto inferior direito da tela.
- 2 Na lista de redes disponíveis, toque na rede à qual deseja se conectar e, em seguida, toque em **Conectar**.

# Configuração de banda larga móvel (opcional)


- 1 Toque em **Rede**  no canto inferior direito da tela.
- 2 Em **Celular**, toque na sua operadora de banda larga móvel e, em seguida, toque em **Conectar**.
- 3 Nas opções avançadas, toque em **Conectar**.


## Bluetooth


### Como ligar ou desligar o Bluetooth

- 1 Passe o dedo na borda direita da tela para acessar o Action Center.
- 2 Toque em **Bluetooth**  para ligar ou desligar o Bluetooth.

### Como emparelhar com dispositivos habilitados para Bluetooth


 **NOTA:** Conexão Bluetooth entre o tablet e dispositivos Apple não é suportada.

- 1 Ligue o Bluetooth. Para obter mais informações, consulte [Como ligar/desligar o Bluetooth](#).
- 2 Passe o dedo na borda direita da tela para acessar o Action Center.
- 3 Pressione e mantenha pressionado **Bluetooth**  e, em seguida, toque em **Ir para configurações**.
- 4 Na lista de dispositivos, toque no dispositivo com o qual você deseja emparelhar e toque em **Emparelhar**.
- 5 Se necessário, verifique se a senha do Bluetooth que aparece em ambos o tablet e o dispositivo habilitado para Bluetooth são as mesmas.
- 6 Confirme o processo de emparelhamento tanto no tablet como no dispositivo.


 **NOTA:** Depois que um dispositivo está conectado com sucesso com o tablet, ele se conecta automaticamente com o tablet quando o Bluetooth está ativado em ambos os tablet e dispositivo e eles estão no alcance do Bluetooth.

## Orientação da tela


Para uma experiência de visualização ideal, a orientação da tela muda automaticamente para retrato ou paisagem, dependendo de como você segura o tablet. Você pode desativar a rotação de tela automática e bloquear a tela no modo retrato ou paisagem.

 **NOTA:** Alguns aplicativos podem não oferecer suporte a rotação de tela automática e são criados para funcionar apenas em uma única orientação.

## Como bloquear ou desbloquear a orientação da tela

- 1 Passe o dedo na borda direita da tela para acessar o Action Center.
- 2 Toque em  para bloquear ou desbloquear a orientação da tela.

## Como ajustar o brilho da tela

- 1 Passe o dedo na borda direita da tela para acessar o Action Center.
- 2 Toque no ícone brilho  para ajustar o brilho da tela.

## Como calibrar a tela sensível ao toque


- 1 Pressione e mantenha pressionado o botão **Start** para exibir o menu de clique com o botão direito.
- 2 Toque em **Painel de controle** → **Hardware e sons** → **Configurações do tablet PC**.
- 3 Toque em **Calibrar**.
- 4 Siga as instruções na tela.

## Como sincronizar seu tablet


Quando você usa a sua conta da Microsoft para fazer login em dispositivos, as configurações como, por exemplo, configurações do Windows e de aplicativos, e arquivos pessoais são automaticamente sincronizados.



**NOTA:** Para sincronizar, os dispositivos devem ser conectados à Internet. Se você estiver usando uma conta local, alterne para uma conta da Microsoft para ativar sincronização. Na tela **Configurações**,

toque em **Contas** . Na tela **Contas**, toque em **Gerenciar minha conta da Microsoft** para alternar para a sua conta da Microsoft.

Para personalizar as configurações de sincronização:

- 1 Passe o dedo na borda direita da tela para acessar o Action Center.
- 2 Toque em **Todas as configurações** .
- 3 Na tela **Contas**, toque em **Sincronizar suas configurações** para ver as opções para a sincronização de seus dados e configurações.

## Como restaurar o sistema operacional



**CUIDADO:** Restaurar o sistema operacional apaga todos os dados do disco rígido e remove todos os programas e drivers que tiverem sido instalados depois que você recebeu o seu tablet. Se possível, faça um backup dos dados antes de usar esta opção.


Esta opção restaura o sistema operacional do tablet ao estado operacional em que se encontrava quando você adquiriu o tablet. Use esta opção somente se ele não estiver respondendo, se estiver se comportando de forma inesperada ou apresentar outros problemas relacionados ao software.

## Como redefinir o tablet



**CUIDADO:** Faça o backup de todos os dados necessários antes de continuar.

Você pode redefinir o tablet para restaurá-la para o estado em que você recebeu ou você pode escolher para manter seus arquivos.

- 1 Passe o dedo na borda direita da tela para acessar o Action Center.
- 2 Toque em **Todas as configurações**  → **Atualização e segurança** → **Recuperação**.
- 3 Sob **Redefinir este PC**, toque em **Começar**.

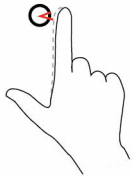

4 Selecione entre **Manter meus arquivos** ou **Remover tudo**.

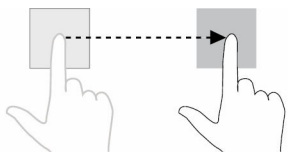


**NOTA:** A opção **Manter meus arquivos** remove aplicativos e configurações, mas mantém os arquivos pessoais. A opção **Remover tudo** remove todos os seus arquivos pessoais, aplicativos, e configurações.

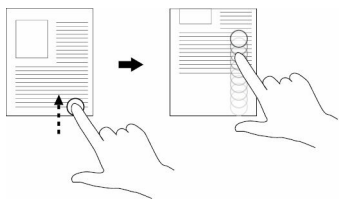
5 Siga as instruções na tela.

## Gestos

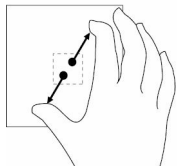
Gestos	Funções
<p><b>Toque</b></p> <p>Toque com cuidado a tela com a ponta do dedo.</p> 	<ul style="list-style-type: none"><li>• Selecione os itens na tela, incluindo opções, entradas, imagens e ícones.</li><li>• Iniciar aplicativos.</li><li>• Botões de toque na tela</li><li>• Digite texto usando o teclado virtual.</li></ul>
<p><b>Tocar e segurar</b></p> <p>Toque e segure o seu dedo na tela.</p> 	<ul style="list-style-type: none"><li>• Exibir informações detalhadas sobre um item.</li><li>• Abra o menu contextual de um item para realizar outras ações.</li></ul>
<p><b>Arrastar</b></p> <ol style="list-style-type: none"><li>1 Toque e segure o dedo sobre um item na tela.</li><li>2 Mantendo o dedo em contato com a tela, mova a ponta do dedo para o local desejado.</li><li>3 Tire o seu dedo da tela para soltar o item no local desejado.</li></ol>	<p>Mova itens como imagens e ícones na tela.</p>

**Passe o dedo ou deslize**

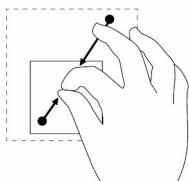
Mova o dedo em uma direção vertical ou horizontal sobre a tela.

**Aumentar o zoom**

Toque a tela com dois dedos e, em seguida, afaste os dedos.

**Diminuir o zoom**

Toque a tela com dois dedos e, em seguida, junte os dedos.

**Gire**

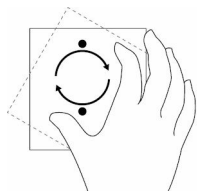
Toque a tela com dois dedos ou mais e, em seguida, mova os dedos em um arco no sentido horário ou no sentido anti-horário.

- Role pela tela Iniciar, páginas da Web, fotos, entradas, fotos, contatos, e assim por diante.
- Fechar um aplicativo (Passe o dedo no aplicativo até a parte inferior da tela).

Ampliar a visualização de uma imagem ou página da Web.

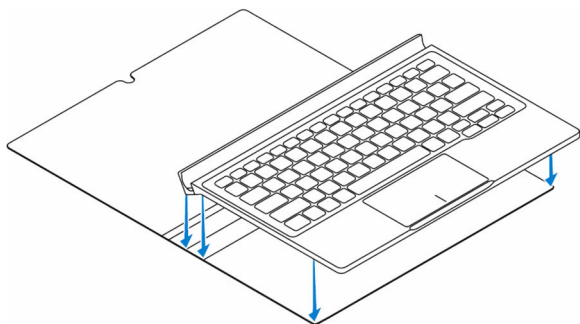
Reduzir a visualização de uma imagem ou página da Web.

Gire um objeto 90 graus.

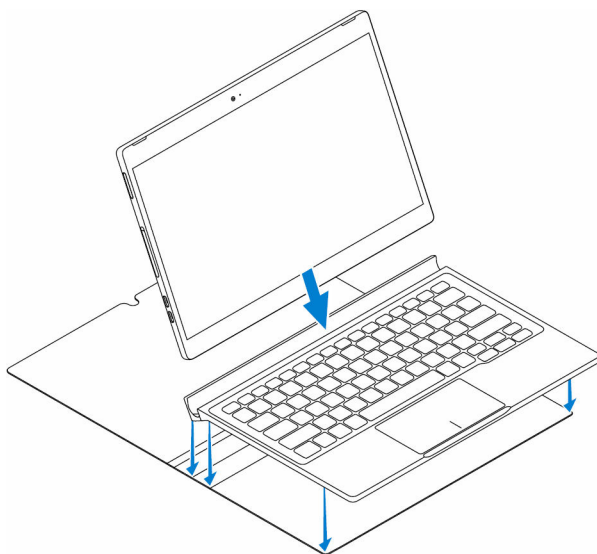



## Como acoplar o Tablet

- 1 Coloque o teclado sobre o Dell Premier Magnetic Folio.



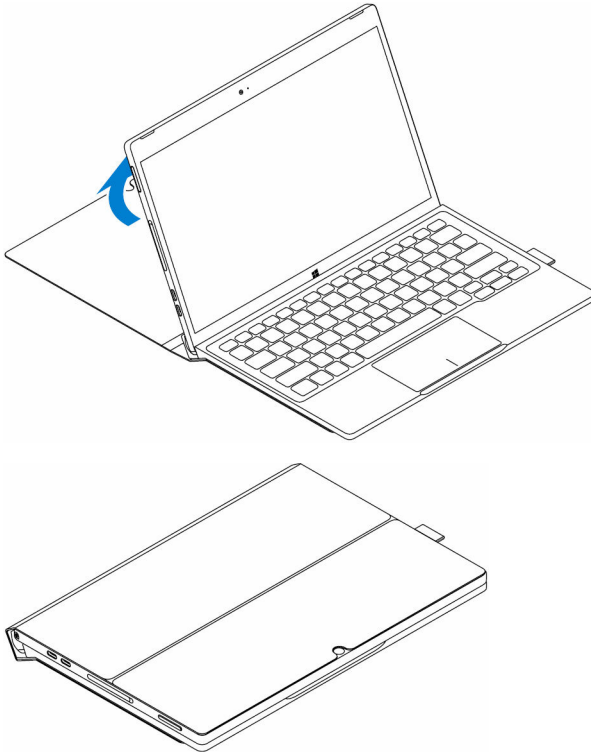
- 2 Alinhe os pinos de acoplamento do tablet aos respectivos pinos de acoplamento do teclado e acople o tablet no ponto de acoplamento do teclado.



 **NOTA:** A luz de fundo do teclado acende-se por 2 segundos quando os pinos de acoplamento do tablet e do teclado são alinhados corretamente.

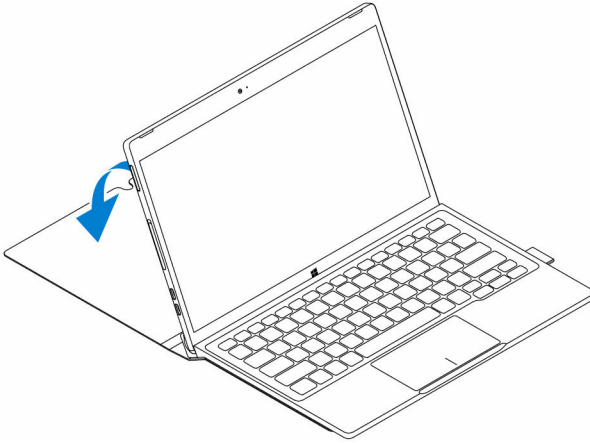


**3** Feche o Dell Premier Magnetic Folio.

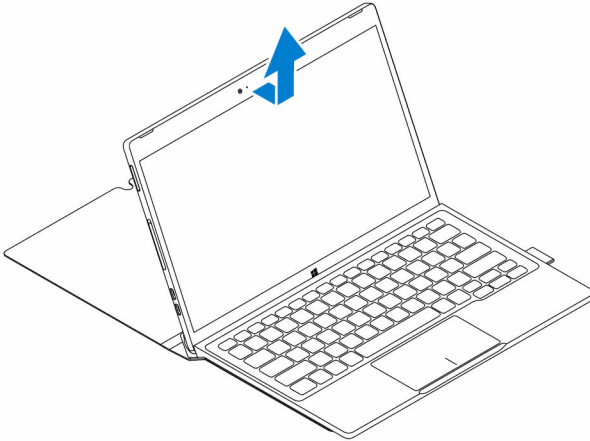


# Como desacoplar o tablet

- 1 Abra o Dell Premier Magnetic Folio.



- 2 Deslize e remova o tablet do teclado e do fólio.



# Como entrar no programa de configuração do BIOS

---

## Com teclado

- 1 Conecte seu tablet ao acoplamento do teclado ou conecte um teclado compatível com USB ao tablet.
- 2 Pressione o botão liga/desliga para ligar o tablet.
- 3 Quando o logotipo da Dell for exibido, pressione F2.

## Sem teclado

- 1 Pressione o botão liga/desliga para ligar o tablet.
- 2 Pressione e mantenha pressionado o botão de Subir volume quando o logotipo da Dell for exibido na tela.
- 3 Quando o menu de seleção de inicialização F12 aparecer, selecione **Configuração do BIOS** usando o botão de volume para cima.
- 4 Pressione o botão para diminuir o volume para entrar no programa de configuração do BIOS.

# Especificações

---

## Dimensões e peso

---

Espessura	8 mm (0,31 pol.)
Largura	291 mm (11,46 pol.)
Altura	193,1 mm (7,60 pol.)
Peso (máximo)	0,72 kg (1,59 lb.)

---

## Informações do sistema

---

Processador	6ª geração do Intel Core m
Sistema operacional	Windows 10
RAM	LPDDR3
Armazenamento	<ul style="list-style-type: none"><li>• Unidade de estado sólido de 128 GB</li><li>• Unidade de estado sólido de 256 GB</li></ul>

---

## Memória

---

Tipo	LPDDR3
Velocidade	1.600 MHz
Configurações suportadas	4 GB ou 8 GB

---

## Portas e conectores

---

Áudio	Uma porta combinada para fone de ouvido e microfone (headset)
Cartão microSD	Um slot para cartão microSD
Cartão micro SIM	Um slot para cartão micro SIM
Portas Thunderbolt 3 (USB-C)/ portas de carregamento	Duas portas Thunderbolt 3 (USB-C)/ portas de carregamento

---

## Comunicação

---

Wi-Fi	Dual-band 802.11ac
Bluetooth	Bluetooth 4.1 LE

---

## Controlador de vídeo

---

Tipo	Intel HD graphics 515
------	-----------------------

---

## Tela

---

Tipo	Full HD de 12,5 polegadas Ultra HD de 12,5 polegadas
------	---

Resolução:

FHD 1.920 x 1.080

UHD 3.840 X 2.160

Taxa de proporção 16:9

Brilho 400 nits

Ângulo de visão 85

Taxa de contraste 1.500:01

Intensidade de cores 16,7 milhões

---

## Câmera

---

	<b>Câmera voltada para a frente</b>	<b>Câmera voltada para a traseira</b>
Tipo	5 mp - Foco fixo	8 mp - Foco automático
Resolução:		
Imagem parada	2.592 X 1.944	3.296 X 2.520
Vídeo	1.920 X 1.080 a 30 fps (máximo)	3.296 X 2.520 a 30 fps (máximo)

---

**Adaptador de energia**

---

Tensão de entrada	120 VCA-240 VCA
Frequência de entrada	50 Hz–60 Hz
Corrente de entrada	1,30 A
Corrente de saída	1,5 A
Tensão nominal de saída	20 VCC
Faixa de temperatura:	
Operação	0 °C a 40 °C (32 °F a 104 °F)
Armazenamento	-40 °C a 70 °C (-40 °F a 158 °F)

---

**Requisitos ambientais**

---

Faixa de temperatura:	
Operação	0 °C a 35 °C (32 °F a 95 °F)
Fora de operação	-40°C a 65°C (-40°F a 149°F)
Umidade relativa (máxima):	
Operação	10% a 90% (sem condensação)
Fora de operação	5% a 95% (sem condensação)
Altitude (máxima, despressurizada):	
Operação	-15,20 m a 3.048 m (-50 pés a 10.000 pés)
Armazenamento	-15,20 m a 10.668 m (-50 pés a 35.000 pés)

---

**Teclado**

---

Largura	269,90 mm (10,63 pol.)
Altura	104,95 mm (4,13 pol.)
Espessura	3,85 mm (0,15 pol.)
Peso	0,55 kg (1,22 lb.)

---

**Teclado**

---

Tipo

Tamanho normal, teclas "chiclete" com iluminação traseira e com 1,9 mm de curso

# Solução de problemas

---

## Problema da bateria

Problemas	Possíveis causas:	Possíveis soluções
A bateria não carrega	As conexões dos cabos podem estar soltas.	<ol style="list-style-type: none"><li>1 Verifique os cabos, conectores e adaptador de energia para assegurar uma conectividade adequada.</li><li>2 Verifique se a tomada da parede está funcionando conectando um outro dispositivo.</li></ol>
	A temperatura do tablet está abaixo de 0 °C (32 °F) ou acima de 35 °C (95 °F).	Carregue a bateria em uma temperatura ambiente entre 0 °C e 35 °C (32 °F e 95 °F).
	A bateria ou o adaptador de alimentação está danificado.	Entre em contato com a Dell. Consulte <a href="#">Como entrar em contato com a Dell</a> .
A bateria não carrega quando a carga da bateria está em 95% a 99%	A bateria está em modo de manutenção para ajudar a prolongar a vida útil da bateria.	<ul style="list-style-type: none"><li>• Deixe a bateria descarregar até a carga ficar abaixo de 95%.</li><li>• Reinicie o tablet. Consulte <a href="#">Como desligar o tablet</a> e <a href="#">Como ligar o tablet</a>.</li></ul>
A bateria descarrega rapidamente mesmo quando o tablet está no modo de espera	Se o tablet não está ao alcance de uma rede à qual possa se conectar, continua a enviar sinais na tentativa de localizar uma estação base e descarrega a bateria.	<ul style="list-style-type: none"><li>• Desligue temporariamente o tablet.</li><li>• Mova o tablet até estar ao alcance de uma rede à qual possa conectar ou</li></ul>

Os valores de carga da bateria não são precisos

A bateria está completamente carregada (carga da bateria está em 100%), mas a luz de status de carga da bateria está acesa

A carga da bateria salta de 90% para 100% quando a bateria está sendo carregada

desligue temporariamente a conexão de rede sem fio no tablet.

- Desative o Wi-Fi ou a banda larga móvel quando não estiver ao alcance de redes sem fio.
- Ative o modo avião.
- Pressione e mantenha pressionado o botão liga/desliga por 10 segundos para desligar de forma forçada o tablet e forçar o sistema a obter um novo ponto de referência para o valor de carga da bateria (não siga o processo de desligamento normal do Windows).
- Execute um ciclo completo de carga/descarga para recalibrar o valor de carga da bateria, carregando o tablet até que a bateria esteja completamente carregada e use o equipamento somente com a energia da bateria até que o tablet se desligue.

## Problemas de rede

### Problemas

Não há conexão de rede sem fio

### Possíveis causas:

A conexão de rede sem fio não está habilitada.

### Possíveis soluções

Verifique se o rádio sem fio está ligado. Consulte [Wi-Fi](#).

	A conexão de rede sem fio está fora de alcance.	Tente colocar-se mais perto do ponto de acesso sem fio.
Conexões à Internet lentas	A intensidade do sinal de rede não é suficientemente forte.	Entre em contato com o seu provedor de serviço de Internet (ISP).
Não é possível emparelhar com um dispositivo Bluetooth		<ul style="list-style-type: none"> <li>• Certifique que ambos os Bluetooth estão ativados no tablet e no dispositivo que você está tentando emparelhar.</li> <li>• Certifique-se de que estão dentro do alcance do Bluetooth.</li> </ul>

## Touchscreen problem

Problemas	Possíveis causas:	Possíveis soluções
Tela sensível ao toque responde lentamente ou de forma incorreta	<ul style="list-style-type: none"> <li>• A tela está suja.</li> <li>• Uma tampa protetora pode impedir que o tablet reconheça as suas entradas.</li> </ul>	<ul style="list-style-type: none"> <li>• Umedeça um pano macio que não solte fiapos com água ou com um produto para limpeza de tela e limpe a superfície do tablet até que ele fique limpo. Não deixe a água do pano penetrar as portas do tablet ou os botões.</li> <li>• Umedeça um pano macio que não solte fiapos com água ou com um produto para limpeza de tela e limpe a superfície do tablet até que ele fique limpo. Não deixe a água do pano penetrar as portas do tablet ou os botões.</li> </ul>

- [Calibre a tela sensível ao toque.](#)

## Problema do sistema

### Problemas

Tablet não liga

### Possíveis causas:

A bateria está completamente descarregada.

### Possíveis soluções

- Carregue o tablet durante pelo menos 4 horas.
- Pressione e mantenha pressionado o botão liga/desliga por 2 segundos.

Tablet não desliga

Pressione e mantenha pressionado o botão liga/desliga por 10 segundos para desligar de forma forçada o tablet.

Tablet bloqueia

Pressione e mantenha pressionado o botão liga/desliga por 10 segundos para desligar de forma forçada o tablet.

Tablet não está respondendo ou tem um comportamento inesperado

- Reinicie o tablet. Consulte [Como desligar o tablet](#) e [Como ligar o tablet](#).
- Redefina o tablet. Consulte [Como redefinir o tablet](#).

Tablet não consegue inicializar no Windows

Entre em contato com o serviço de suporte da Dell. Vá até [www.dell.com/support](http://www.dell.com/support).

Software ou recurso não está funcionando como o esperado

As atualizações de software podem ter sido obtidas por download

em segundo plano.  
Reinicie o tablet.

# Obter ajuda

---

## Recursos de auto-ajuda

Você pode obter informações e ajuda sobre produtos e serviços da Dell, usando estes recursos de auto-ajuda:

Informações sobre produtos e serviços da Dell

[www.dell.com](http://www.dell.com)

Aplicativo Dell Help & Support



Aplicativo Get started



Aplicativo Help + Tips



Como acessar ajuda

Na pesquisa do Windows, digite **Ajuda e Suporte** e pressione **Enter**.

Ajuda online para sistema operacional

[www.dell.com/support/windows](http://www.dell.com/support/windows)

Informações sobre solução de problemas, manuais de usuário, instruções de configuração, especificações do produto, blogs de ajuda técnica, drivers, atualizações de software, e assim por diante

[www.dell.com/support](http://www.dell.com/support)

Saiba mais sobre o sistema operacional, como configurar e usar o seu tablet, backup de dados, diagnóstico, e assim por diante.

Consulte *Eu e meu Dell* em [www.dell.com/support/manuals](http://www.dell.com/support/manuals) (em inglês).

# Como entrar em contato com a Dell

---

Para entrar em contato com a Dell para tratar de assuntos de vendas, suporte técnico ou serviço de atendimento ao cliente:

- 1 Acesse **[www.dell.com/contactdell](http://www.dell.com/contactdell)**.
- 2 Encontre o seu país ou região no menu suspenso **Choose a Country/Region (Escolha um país ou região)** na parte inferior da página.
- 3 Selecione o link de serviço ou suporte adequado com base na sua necessidade ou escolha o método para entrar em contato com a Dell que seja conveniente para você.

A Dell fornece várias opções de suporte e serviço on-line ou por telefone. A disponibilidade varia de acordo com o país e com o produto, e alguns serviços podem não estar disponíveis em sua região.



**NOTA:** Se não tiver uma conexão Internet ativa, você pode encontrar as informações de contato na sua fatura, nota de expedição, nota de compra ou no catálogo de produtos Dell.

