




XPS 12

Panduan Pengguna

Model Komputer: XPS 12 9250
Model Resmi: T02H
Tipe Resmi: T02H001



Catatan, perhatian, dan peringatan

-  **CATATAN:** CATATAN menunjukkan informasi penting yang akan membantu Anda menggunakan tablet dengan lebih baik lagi.
 -  **PERHATIAN:** PERHATIAN menunjukkan kemungkinan terjadinya kerusakan pada perangkat keras atau hilangnya data, dan memberitahu Anda mengenai cara menghindari masalah tersebut.
 -  **PERINGATAN:** PERINGATAN menunjukkan potensi kerusakan harta benda, cedera pribadi, atau kematian
-

© 2016 Dell Inc. Hak cipta dilindungi undang-undang. Produk ini dilindungi oleh undang-undang hak cipta dan hak atas kekayaan intelektual di AS dan internasional. Dell dan logo Dell merupakan merek dagang dari Dell Inc. di Amerika Serikat dan/atau yurisdiksi lain. Seluruh merek dan nama lainnya yang disebutkan di sini dapat merupakan merek dagang perusahaannya masing-masing.

2016 - 03

Rev. A01

Daftar Isi

Fitur tablet.....	5
Aksesori.....	8
Fitur keyboard.....	8
Menyiapkan tablet Anda.....	9
Mengisi daya tablet.....	9
Menghidupkan tablet Anda.....	10
Memasukkan kartu microSD.....	10
Melepaskan kartu microSD.....	11
Memasukkan kartu SIM mikro (opsional).....	12
Melepaskan kartu SIM mikro (opsional).....	12
Menggunakan headset.....	13
Menggunakan tablet Anda.....	15
Mematikan tablet Anda.....	15
Menggunakan tombol daya pada layar Start (Mulai).....	15
Menggunakan tombol daya.....	15
Mematikan layar.....	15
Menggunakan tombol daya pada layar Start (Mulai).....	15
Menggunakan tombol daya.....	15
Layar Start (Mulai).....	15
Wi-Fi.....	16
Menghidupkan atau mematikan Wi-Fi.....	16
Menghubungkan ke jaringan.....	16
Pengaturan broadband seluler (opsional).....	17
Bluetooth.....	17
Menghidupkan atau mematikan Bluetooth	17
Menyandingkan dengan perangkat yang diaktifkan Bluetooth.....	17
Orientasi layar.....	18

Mengunci atau membuka kunci orientasi layar.....	18
Menyesuaikan kecerahan layar.....	18
Mengalibrasi layar sentuh.....	18
Menyinkronkan tablet Anda.....	18
Memulihkan sistem operasi Anda.....	19
Mengatur ulang tablet Anda.....	19
Gerakan.....	20
Menyimpan tablet Anda di dock.....	22
Melepaskan tablet Anda dari dock.....	25

Memasuki program konfigurasi BIOS.....26

Dengan keyboard.....	26
Tanpa keyboard.....	26

Spesifikasi.....27

Pemecahan Masalah.....31

Masalah baterai.....	31
Masalah jaringan.....	32
Touchscreen problem.....	33
Masalah sistem.....	34

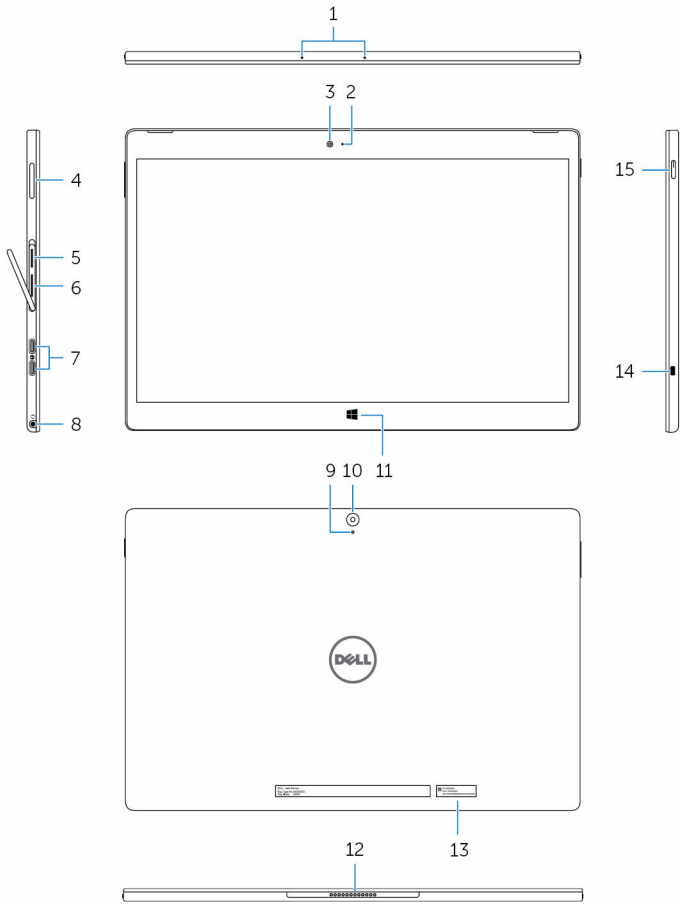
Mendapatkan bantuan35

Sumber daya bantuan mandiri.....	35
----------------------------------	----

Menghubungi Dell.....36

**Menemukan Lokasi Tag Servis atau Kode Servis Ekspres
37**

Fitur tablet



Fitur

- | | |
|------------------------------|---|
| 1. Mikrofon (2) | Menyediakan input suara untuk perekaman audio, panggilan suara, dan sebagainya. |
| 2. Lampu status kamera depan | Menyala ketika kamera depan sedang digunakan. |

Fitur

- | | |
|--|--|
| 3. Kamera depan | Memungkinkan Anda untuk menangkap melakukan obrolan melalui video, menangkap foto, dan merekam video. |
| 4. Tombol kontrol volume (2) | Tekan untuk meningkatkan atau menurunkan volume. |
| 5. Slot kartu microSD | Masukkan kartu microSD untuk memperluas kapasitas penyimpanan tablet. Tablet Anda mendukung kartu microSD dengan kapasitas hingga 128 GB. |
| 6. Slot kartu SIM mikro (opsional) | Masukkan kartu SIM mikro untuk menyambungkan ke jaringan broadband seluler. |
| 7. Port Thunderbolt 3 (USB-C)/ port pengisian daya (2) | Mendukung USB 3.1 Gen 2, DisplayPort melalui USB-C, dan Thunderbolt 3. Menyediakan laju transfer data hingga 10 Gbps untuk USB 3.1 Gen 2 dan hingga 40 Gbps untuk Thunderbolt 3. Sambungkan adaptor daya untuk menyediakan daya ke tablet Anda dan mengisi daya baterai. |
| 8. Port headset | Menyambungkan headphone, mikrofon, atau gabungan headphone dan mikrofon (headset). |
| 9. Mikrofon | Menyediakan input suara untuk perekaman audio, panggilan suara, dan sebagainya. |
| 10. Kamera belakang | Memungkinkan Anda untuk menangkap melakukan obrolan melalui video, menangkap foto, dan merekam video. |
| 11. Tombol Windows | <ul style="list-style-type: none">• Tekan untuk membuka layar Start (Mulai) Windows.• Tekan untuk akses cepat ke aplikasi yang baru saja digunakan atau layar yang baru saja digunakan. |
| 12. Pin docking tablet | Memungkinkan docking ke dock keyboard. |



CATATAN: Lampu latar keyboard menyala selama 2 detik ketika pin docking tablet dan pin docking keyboard diselaraskan dengan benar.

13. Label Tag Layanan

Menyediakan Tag Servis dan Kode Layanan Ekspres yang diperlukan untuk menghubungi Dell.

14. Slot kabel keamanan

Menyambungkan kabel keamanan untuk mencegah gerakan yang tidak diizinkan dari tablet Anda.

15. Tombol Daya

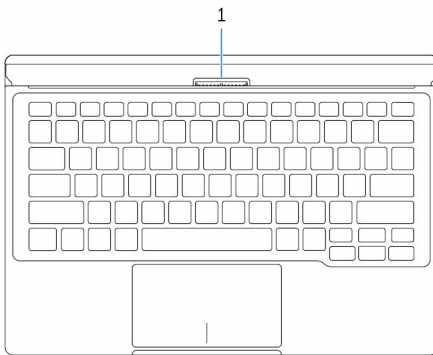
- Tekan untuk menghidupkan tablet jika sebelumnya dimatikan atau dalam keadaan tidur.
- Tekan untuk mematikan layar.

Aksesori

Tablet Anda mendukung aksesoris berikut ini:

- Keyboard Dell
- Folio Magnetik Dell Premier

Fitur keyboard



Fitur

1. Pin docking keyboard Memungkinkan docking tablet di sini.



CATATAN: Lampu latar keyboard menyala selama 2 detik ketika pin docking tablet dan pin docking keyboard diselaraskan dengan benar.

Menyiapkan tablet Anda

⚠ PERINGATAN: Sebelum Anda memulai prosedur mana pun dalam bagian ini, bacalah informasi keselamatan yang dikirimkan bersama tablet Anda. Untuk informasi praktik terbaik tambahan, lihat www.dell.com/regulatory_compliance.

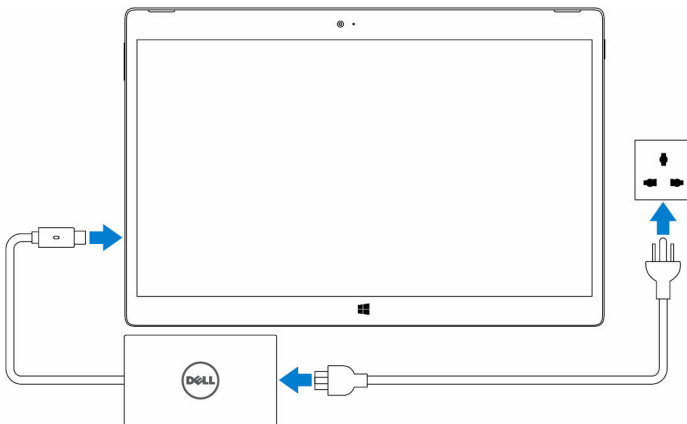
Mengisi daya tablet

⚠ PERHATIAN: Isi daya baterai pada suhu ruangan sebesar 0 °C hingga 35 °C (32 °F hingga 95 °F).

⚠ PERHATIAN: Gunakan hanya adaptor daya yang disertakan untuk mengisi daya tablet Anda. Menggunakan adaptor daya atau kabel daya yang tidak resmi dapat menyebabkan kerusakan parah pada tablet Anda.

✍ CATATAN: Baterai mungkin tidak terisi penuh saat Anda membuka kemasan tablet Anda.

- 1 Sambungkan kabel daya ke adaptor daya.
- 2 Sambungkan adaptor daya ke port adaptor daya pada tablet.
- 3 Sambungkan adaptor daya ke stopkontak listrik dan isi daya tablet sampai baterai terisi penuh.




✍ CATATAN: Baterai yang terkuras habis memerlukan waktu sekitar 4 hingga 5 jam untuk terisi penuh.

Menghidupkan tablet Anda

Ketika Anda menghidupkan tablet untuk pertama kalinya, Anda harus menyelesaikan persiapan Windows untuk mulai menggunakan tablet Anda. Untuk informasi lainnya, lihat Panduan Memulai Cepat yang dikirimkan bersama tablet Anda.


- 1 Tekan dan tahan tombol daya selama 2 detik untuk menghidupkan tablet Anda. Layar kunci akan muncul.
- 2 Gesek jari Anda dari bagian bawah display untuk beralih ke layar login, kemudian masukkan sandi untuk masuk ke Windows.

 **CATATAN:** Jika layar login tidak diaktifkan, layar Start (Mulai) muncul setelah layar kunci.

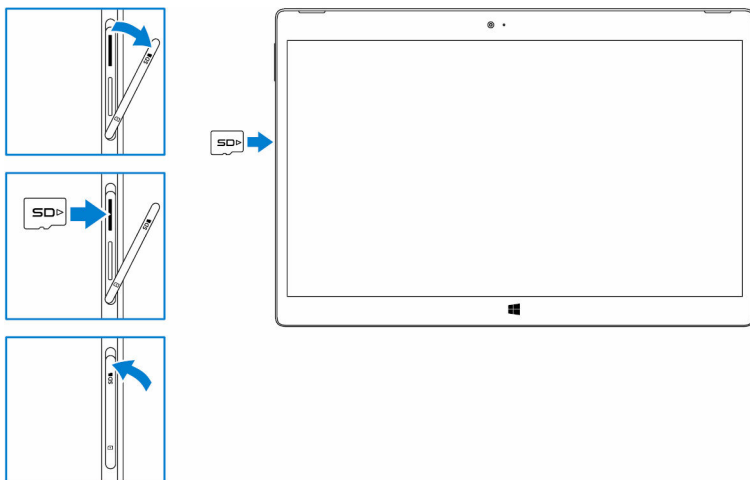
Tablet siap digunakan setelah layar Start (Mulai) Windows ditampilkan.

Memasukkan kartu microSD

- 1 Buka penutup slot dan cari lokasi slot kartu microSD.


 **PERHATIAN:** Pastikan bahwa kartu microSD sejajarkan seperti yang ditunjukkan pada gambar.

- 2 Masukkan kartu microSD ke dalam slot kartu sampai kartu terkunci ke tempatnya.
- 3 Tutup penutup slot.



Melepaskan kartu microSD

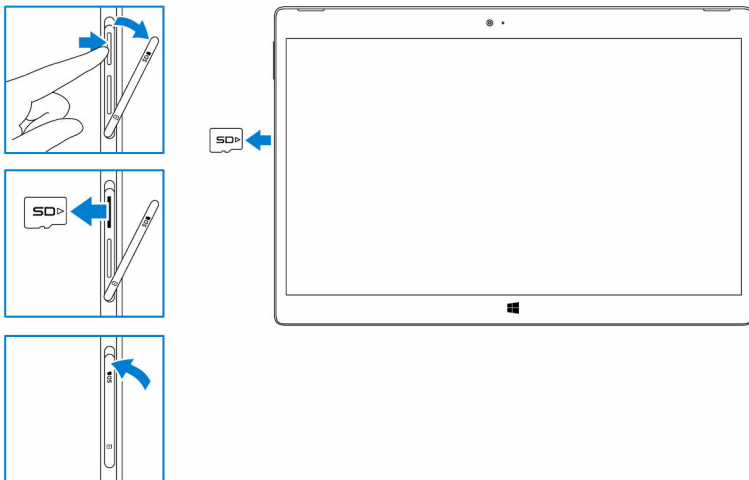
△ PERHATIAN: Melepaskan kartu microSD ketika sedang digunakan dapat menyebabkan kehilangan data atau menyebabkan kesalahan aplikasi.

- 1 Ketuk **All Settings (Semua Pengaturan)**  → **Devices (Perangkat)** → **Connected devices (Perangkat tersambung)**.
- 2 Di bawah **Connected devices (Perangkat tersambung)**, ketuk **Kartu SD** lalu ketuk **Remove device (Lepaskan perangkat)**.

✍ CATATAN: Jika pesan peringatan muncul yang menyatakan bahwa kartu microSD tersebut tidak dapat dilepaskan, pastikan semua transfer data yang melibatkan kartu microSD tersebut sudah selesai.

Sebuah pesan akan muncul yang menyatakan bahwa kartu microSD tersebut dapat dikeluarkan dengan aman.

- 3 Buka penutup slot.
- 4 Tekan kartu microSD ke dalam dan lepaskan. Kartu microSD menyembul.
- 5 Geser kartu microSD keluar dari slot.
- 6 Tutup penutup slot.

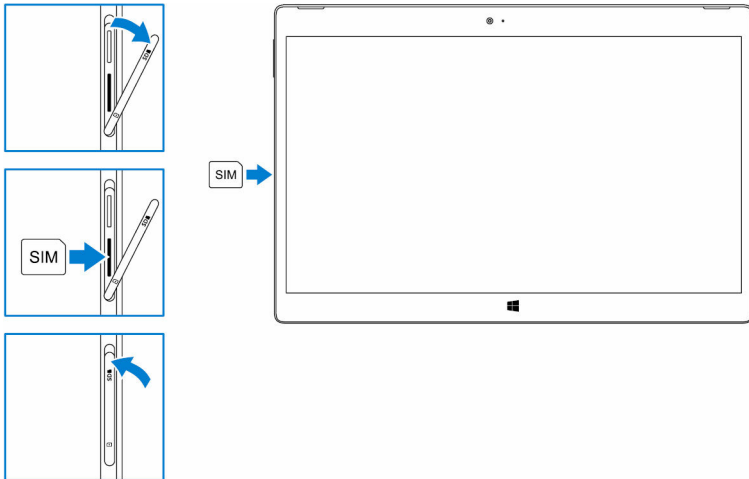


Memasukkan kartu SIM mikro (opsional)

- 1 Buka penutup slot dan cari lokasi slot kartu SIM mikro.

△ PERHATIAN: Pastikan bahwa kartu SIM mikro disejajarkan seperti yang ditunjukkan pada gambar.

- 2 Masukkan kartu SIM mikro ke dalam slot kartu sampai kartu terkunci ke tempatnya.
- 3 Tutup penutup slot.

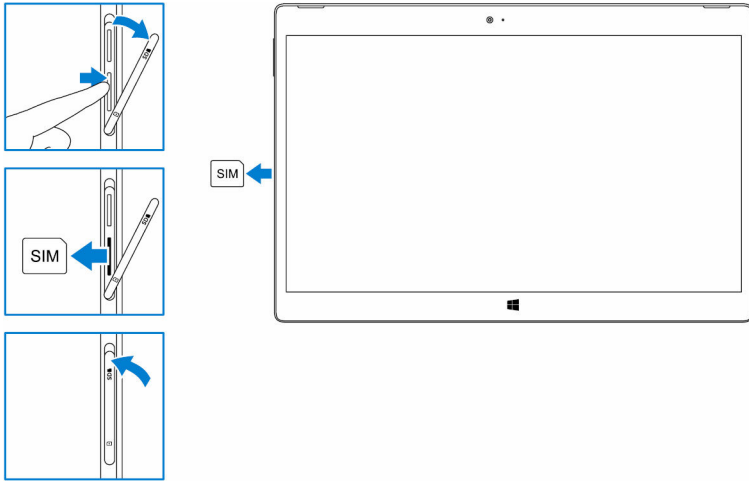


Melepaskan kartu SIM mikro (opsional)

△ PERHATIAN: Melepaskan kartu SIM mikro ketika sedang digunakan dapat menyebabkan kehilangan data atau menyebabkan kesalahan aplikasi.

- 1 Buka penutup slot.
- 2 Tekan kartu SIM mikro ke dalam dan lepaskan. Kartu SIM mikro akan menyembul.
- 3 Geser kartu SIM mikro keluar dari slotnya.

4 Tutup penutup slot.




Menggunakan headset


⚠ PERINGATAN: Mendengarkan musik yang keras untuk periode waktu lama dapat menyebabkan kerusakan pendengaran.

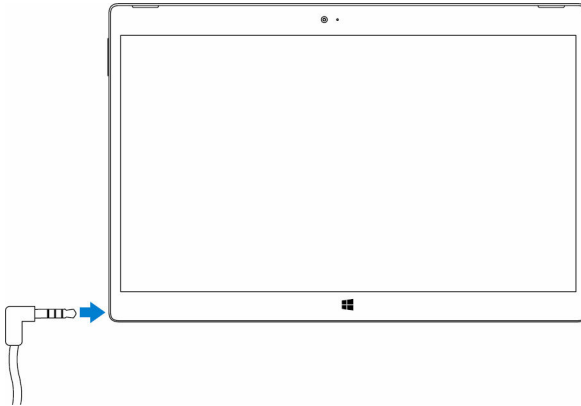
Anda dapat menyambungkan headset, headphone, mikrofon, atau peralatan audio lainnya ke port headset di tablet Anda.

- 1 Sambungkan headset ke port headset pada tablet.


- 2 Kenakan headset dan sesuaikan volume ke level yang nyaman. Sesuaikan mikrofon ke level opsional ketika menggunakan aplikasi yang diaktifkan oleh suara.

 **CATATAN:** Saat Anda menyambungkan perangkat audio ke port headset, speaker terintegrasi pada tablet Anda akan dimatikan secara otomatis.

 **PERHATIAN:** Untuk mencegah kerusakan pada headset Anda saat melepaskannya dari tablet, tarik konektor dan bukan kabelnya.



Menggunakan tablet Anda

 **CATATAN:** Untuk informasi terperinci mengenai cara menggunakan Windows, lihat [Mendapatkan bantuan](#).

Mematikan tablet Anda

Menggunakan tombol daya pada layar Start (Mulai)

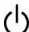
- 1 Ketuk **Start (Mulai)**.
- 2 Ketuk tombol daya  → **Shut down (Matikan)** untuk mematikan tablet.


Menggunakan tombol daya

- 1 Tekan dan tahan tombol daya selama minimal 4 detik.
- 2 Gesek ke bawah pada layar konfirmasi pemadaman untuk mematikan tablet.

Mematikan layar

Menggunakan tombol daya pada layar Start (Mulai)

- 1 Ketuk **Start (Mulai)**.
- 2 Ketuk tombol daya  → **Sleep (Tidur)** untuk mematikan layar.

 **CATATAN:** Jika tablet Anda ada dalam keadaan siaga, tekan tombol daya atau tombol Windows untuk menghidupkan layar.

Menggunakan tombol daya

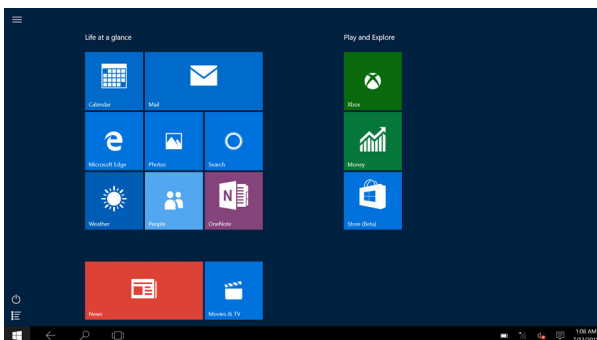
Tekan tombol daya untuk mematikan layar.

Layar Start (Mulai)

Layar Start (Mulai) menampilkan kotak-kotak bersusun yang berlaku sebagai pintasan ke aplikasi terpasang.



CATATAN: Anda dapat menonaktifkan atau mengaktifkan mode tablet menggunakan ikon di dalam Action center (Pusat tindakan). Anda dapat juga memilih untuk secara otomatis beralih ke mode PC ketika tablet disimpan di dock. Ketika dalam mode PC, layar Start (Mulai) diganti oleh menu Start (Mulai). Untuk mempelajari selengkapnya tentang penggunaan Windows, lihat [Mendapatkan bantuan](#).




Kotak-kotak pada layar Start (Mulai) Anda berubah dan diperbarui dalam waktu nyata untuk menunjukkan pembaruan berita dan olah raga, pembaruan cuaca, umpan jejaring sosial, dan sebagainya.


Anda dapat juga mengubah suai layar Start (Mulai) dengan menyematkan aplikasi favorit Anda sebagai kotak, mengatur gambar favorit sebagai wallpaper, dan sebagainya.

Wi-Fi


Menghidupkan atau mematikan Wi-Fi

- 1 Gesek dari tepi kanan display untuk mengakses Action Center (Pusat Tindakan).
- 2 Ketuk  untuk menghidupkan atau mematikan Wi-Fi.

Menghubungkan ke jaringan


- 1 Ketuk ikon Wi-Fi  di sudut kanan bawah layar.
- 2 Di dalam daftar jaringan yang tersedia, ketuk jaringan yang Anda ingin sambungkan, lalu ketuk **Connect (Sambung)**.

Pengaturan broadband seluler (opsional)


- 1 Ketuk **Network (Jaringan)**  di sudut kanan bawah layar.
- 2 Di bawah **Cellular (Seluler)** ketuk operator broadband seluler Anda lalu ketuk **Connect (Sambungkan)**.
- 3 Di dalam opsi lanjutan, ketuk **Connect (Sambungkan)**.


Bluetooth


Menghidupkan atau mematikan Bluetooth

- 1 Gesek dari tepi kanan display untuk mengakses Action Center (Pusat Tindakan).
- 2 Ketuk **Bluetooth**  untuk mematikan atau menghidupkan Bluetooth.

Menyandingkan dengan perangkat yang diaktifkan Bluetooth


 **CATATAN:** Koneksi Bluetooth antara tablet Anda dan perangkat Apple tidaklah didukung.

- 1 Hidupkan Bluetooth. Untuk informasi selengkapnya, lihat [Menghidupkan/mematikan Bluetooth](#).
- 2 Gesek dari tepi kanan display untuk mengakses Action Center (Pusat Tindakan).
- 3 Tekan dan tahan **Bluetooth**  lalu ketuk **Go to settings (Buka pengaturan)**.
- 4 Dari daftar perangkat, ketuk perangkat yang Anda ingin sandingkan dan ketuk **Pair (Sandingkan)**.
- 5 Jika perlu, verifikasi bahwa kode akses Bluetooth yang muncul pada tablet dan perangkat yang mendukung-Bluetooth tersebut adalah sama.
- 6 Konfirmasi proses penyandingan pada tablet dan perangkat.


 **CATATAN:** Setelah perangkat berhasil disandingkan dengan tablet, perangkat tersebut secara otomatis akan disambungkan dengan tablet ketika Bluetooth diaktifkan pada tablet dan perangkat dan keduanya ada di dalam jangkauan Bluetooth.

Orientasi layar


Untuk pengalaman tampilan optimal, orientasi layar berubah secara otomatis ke potret atau lanskap bergantung pada cara Anda memegang tablet. Anda dapat menonaktifkan rotasi layar otomatis dan mengunci layar dalam mode potret atau lanskap.

 **CATATAN:** Beberapa aplikasi mungkin tidak mendukung rotasi layar otomatis dan dirancang untuk bekerja pada satu orientasi.

Mengunci atau membuka kunci orientasi layar

- 1 Gesek dari tepi kanan display untuk mengakses Action Center (Pusat Tindakan).
- 2 Ketuk  untuk mengunci atau membuka kunci orientasi layar.

Menyesuaikan kecerahan layar

- 1 Gesek dari tepi kanan display untuk mengakses Action Center (Pusat Tindakan).
- 2 Ketuk ikon kecerahan  untuk menyesuaikan kecerahan layar.

Mengalibrasi layar sentuh


- 1 Tekan dan tahan tombol **Start (Mulai)** untuk menampilkan menu klik-kanan.
- 2 Ketuk **Control Panel (Panel Kontrol)** → **Hardware and Sound (Perangkat Keras dan Suara)** → **Tablet PC Settings (Pengaturan PC Tablet)**.
- 3 Ketuk **Calibrate (Kalibrasi)**.
- 4 Ikuti petunjuk yang ada pada layar.

Menyinkronkan tablet Anda


Ketika Anda menggunakan akun Microsoft Anda untuk masuk ke perangkat, pengaturan seperti pengaturan Windows dan aplikasi dan file pribadi akan disinkronkan secara otomatis.



CATATAN: Untuk menyinkronkan, perangkat harus disambungkan ke internet. Jika Anda menggunakan akun lokal, beralihlah ke akun Microsoft untuk mengaktifkan sinkronisasi. Pada layar **Settings**

(Pengaturan), ketuk **Accounts (Akun)** . Pada layar **Accounts (Akun)**, ketuk **Manage my Microsoft Account (Kelola Akun Microsoft saya)** untuk beralih ke akun Microsoft Anda.

Untuk mengkustomisasi pengaturan penyinkronan:

- 1 Gesek dari tepi kanan display untuk mengakses Action Center (Pusat Tindakan).
- 2 Ketuk **All settings (Semua pengaturan)** .
- 3 Pada layar **Accounts (Akun)**, ketuk **Sync your settings (Sinkronkan pengaturan Anda)** untuk melihat opsi untuk menyinkronkan pengaturan data Anda.

Memulihkan sistem operasi Anda



PERHATIAN: Memulihkan sistem operasi akan menghapus semua data pada hard disk dan menghapus setiap program atau driver yang diinstal setelah Anda menerima tablet. Jika memungkinkan, cadangkan data sebelum menggunakan opsi ini.


Opsi ini memulihkan sistem operasi pada tablet Anda ke keadaan pengoperasian ketika Anda membeli tablet tersebut. Gunakan opsi in hanya jika tablet tidak merespons, berperilaku tidak terduga, atau memiliki masalah terkait perangkat lunak lainnya.

Mengatur ulang tablet Anda




PERHATIAN: Cadangkan semua data yang diperlukan sebelum Anda melanjutkan.

Anda dapat mengatur ulang tablet Anda untuk memulihkannya ke keadaan saat Anda menerimanya atau Anda dapat memilih untuk menyimpan file Anda.

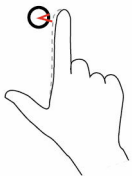

- 1 Gesek dari tepi kanan display untuk mengakses Action Center (Pusat Tindakan).
- 2 Ketuk **All Settings (Semua Pengaturan)**  → **Update and Security (Pembaruan dan Keamanan)** → **Recovery (Pulihkan)**.
- 3 Di bawah **Reset this PC (Atur ulang PC ini)**, ketuk **Get started (Memulai)**.

- 4 Pilih **Keep my files (Simpan file saya)** atau **Remove everything (Hapus semuanya)**.

 **CATATAN:** Opsi **Keep my files (Simpan file saya)** akan menghapus aplikasi dan pengaturan, tetapi mempertahankan file pribadi Anda. Opsi **Remove everything (Hapus semuanya)** akan menghapus semua file pribadi Anda, aplikasi, dan pengaturan.

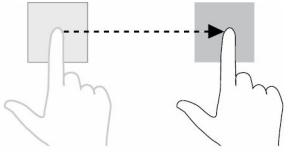
- 5 Ikuti petunjuk yang ada pada layar.

Gerakan

Gerakan	Fungsi
<p>Layar Sentuh Mengetuk pelan pada display dengan ujung jari Anda.</p> 	<ul style="list-style-type: none">• Pilih item di layar termasuk opsi, entri, gambar, dan ikon.• Mulai aplikasi.• Sentuh tombol di layar.• Masukkan teks menggunakan keyboard di layar.
<p>Sentuh dan tahan Sentuh dan tahan jari Anda pada display.</p> 	<ul style="list-style-type: none">• Menampilkan informasi terperinci tentang suatu item.• Membuka menu konteks dari suatu item untuk melakukan tindakan lebih lanjut.
<p>Seret</p> <ol style="list-style-type: none">1 Sentuh dan tahan jari Anda pada sebuah item di layar.2 Dengan jari Anda tetap menyentuh display, gerakkan ujung jari Anda ke lokasi yang diinginkan.3 Angkat jari Anda dari display untuk meletakkan item tersebut di lokasi yang diinginkan.	<p>Memindahkan item seperti gambar atau ikon di layar.</p>

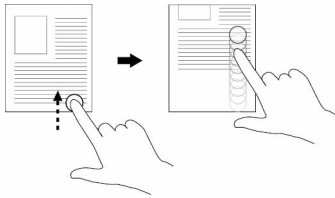
Gerakan

Fungsi



Gesek atau geser

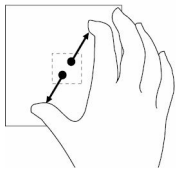
Gerakkan jari Anda pada arah vertikal atau horizontal pada display.



- Gulir melintasi layar Start (Mulai), halaman web, daftar, entri, foto, kontak, dan seterusnya,
- Tutup aplikasi (Gesek aplikasi ke bagian bawah display).

Memperbesar

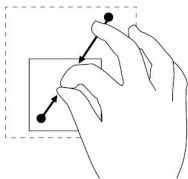
Sentuh display dengan dua jari kemudian pisahkan kedua jari tersebut.



Memperbesar tampilan gambar atau halaman web.

Memperkecil

Sentuh display dengan dua jari kemudian rapatkan kedua jari tersebut.



Memperkecil tampilan gambar atau halaman web.

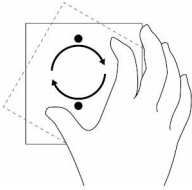
Putar

Sentuh display dengan dua atau beberapa jari kemudian gerakkan jari membentuk

Memutar objek sebesar 90 derajat.

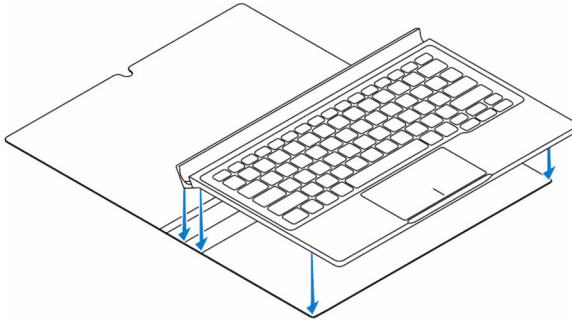
Gerakan**Fungsi**

lengkungan searah atau berlawanan arah jarum jam.

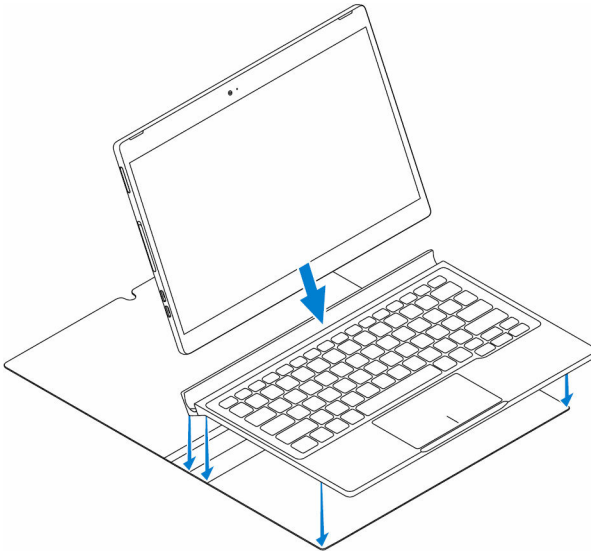



Menyimpan tablet Anda di dock

- 1 Letakkan keyboard pada Folio Magnetik Dell Premier.



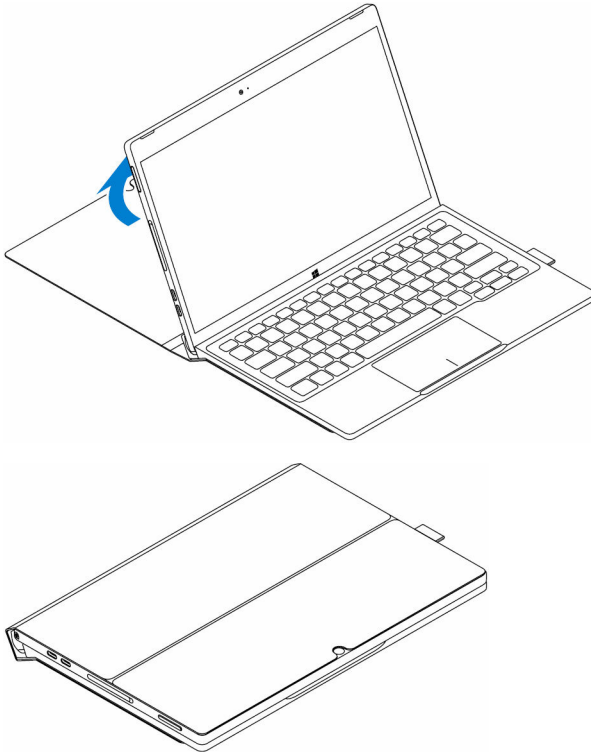
- 2 Sejajarkan pin docking tablet ke pin docking keyboard dan letakkan tablet ke dock keyboard.



 **CATATAN:** Lampu latar keyboard menyala selama 2 detik ketika pin docking tablet dan pin docking keyboard diselaraskan dengan benar.

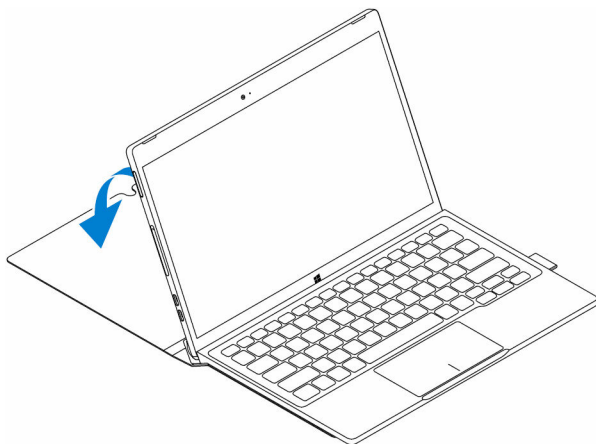


3 Tutup Folio Magnetik Dell Premier.

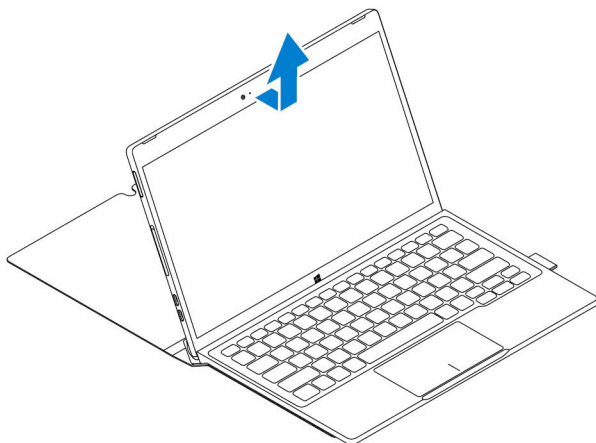


Melepaskan tablet Anda dari dock

- 1 Buka Folio Magnetik Dell Premier.



- 2 Geser dan angkat tablet menjauh dari keyboard dan folio.



Memasuki program konfigurasi BIOS

Dengan keyboard

- 1 Sambungkan tablet Anda ke dock keyboard atau sambungkan keyboard yang mendukung USB ke tablet Anda.
- 2 Tekan tombol daya untuk menghidupkan tablet Anda.
- 3 Ketika logo Dell ditampilkan, tekan F2.

Tanpa keyboard

- 1 Tekan tombol daya untuk menghidupkan tablet Anda.
- 2 Tekan lalu tahan tombol Volume Up (Perbesar Volume) saat logo Dell muncul di layar.
- 3 Ketika menu pemilihan boot F12 muncul, pilih **BIOS Setup (Pengaturan BIOS)** menggunakan tombol Perbesar Volume.
- 4 Tekan tombol Perkecil Volume untuk memasuki program pengaturan BIOS.

Spesifikasi

Dimensi dan berat

Tebal	8 mm (0,31 inci)
Panjang	291 mm (11,46 inci)
Tinggi	193,1 mm (7,60 inci)
Berat (maksimum)	0,72 kg (1,59 lb)

Informasi sistem

Prosesor	Prosesor Intel Core m Generasi ke-6
Sistem operasi	Windows 10
RAM	LPDDR3
Penyimpanan	<ul style="list-style-type: none">• 128 GB solid-state drive• 256 GB solid-state drive

Memori

Tipe	LPDDR3
Kecepatan	1600 MHz
Konfigurasi yang didukung	4 GB dan 8 GB

Port dan konektor

Audio	Satu port headset (gabungan headphone dan mikrofon)
Kartu microSD	Satu slot kartu microSD
Kartu SIM mikro	Satu slot kartu SIM mikro (opsional)
Port Thunderbolt 3 (USB-C)/port pengisian daya	Dua port Thunderbolt 3 (USB-C)/port pengisian daya

Komunikasi		
Wi-Fi	Pita ganda 802.11ac	
Bluetooth	Bluetooth 4.1 LE	
Pengontrol video		
Tipe	Intel HD graphics 515	
Display		
Tipe	12,5-inci full HD 12,5-inci ultra HD	
Resolusi:		
FHD	1920 x 1080	
UHD	3840 x 2160	
Rasio aspek	16:9	
Kecerahan	400 nits	
Sudut tampilan	85	
Rasio kontras	1500:01	
Kedalaman warna	16,7 M	
Kamera		
	Kamera depan	Kamera belakang
Tipe	5 MP -Fokus tetap	8 MP - Fokus otomatis
Resolusi:		
Gambar diam	2592 x 1944	3296 x 2520
Video	1920 x 1080 pada 30 fps (maksimum)	3296 x 2520 pada 30 fps (maksimum)
Adaptor daya		
Tegangan input	120 VAC–240 VAC	
Frekuensi input	50 Hz–60 Hz	

Adaptor daya

Arus input	1,30 A
Arus output	1,5 A
Nilai tegangan output	20 VDC
Kisaran suhu:	
Pengoperasian	0 °C hingga 40 °C (32 °F hingga 104 °F)
Penyimpanan	-40 °C hingga 70 °C (-40 °F hingga 158 °F)

Persyaratan lingkungan

Kisaran suhu:	
Pengoperasian	0 °C hingga 35 °C (32 °F hingga 95 °F)
Non-pengoperasian	-40 °C hingga 65 °C (-40 °F hingga 149 °F)
Kelembapan relatif (maksimum):	
Pengoperasian	10 % hingga 90 % (tanpa kondensasi)
Non-pengoperasian	5% hingga 95% (tanpa kondensasi)
Ketinggian (maksimum, tanpa tekanan):	
Pengoperasian	-15,20 m hingga 3048 m (-50 kaki hingga 10.000 kaki)
Penyimpanan	-15,20 m hingga 10.668 m (-50 kaki hingga 35.000 kaki)

Keyboard

Panjang	269,90 mm (10,63 inci)
Tinggi	104,95 mm (4,13 inci)
Tebal	3,85 mm (0,15 inci)
Berat	0,55 kg (1,22 lb)

Keyboard

Tipe

Tombol chiclet dengan lampu latar, ukuran penuh, dengan jarak tombol 1,9 mm

Pemecahan Masalah

Masalah baterai

Masalah	Kemungkinan penyebab	Kemungkinan solusi
Baterai tidak dapat diisi	Sambungan baterai mungkin longgar.	<ol style="list-style-type: none">1 Periksa kabel, konektor, dan adaptor daya untuk memastikan konektivitas yang benar.2 Verifikasikan bahwa stop kontak berfungsi dengan cara menyambungkan perangkat lain.
	Suhu tablet berada di bawah 0 °C (32 °F) atau lebih tinggi dari pada 35 °C (95 °F).	Isi daya baterai pada suhu ruangan antara 0 °C hingga 35 °C (32 °F hingga 95 °F).
	Baterai atau adaptor daya rusak.	Hubungi Dell. Lihat Menghubungi Dell .
Baterai tidak mengisi daya ketika isi daya baterai sebesar 95% hingga 99%	Baterai dalam mode perawatan untuk memperlama usia baterai.	<ul style="list-style-type: none">• Biarkan baterai mengosongkan dayanya sampai daya baterai turun di bawah 95%.• Mulai ulang tablet. Lihat Mematikan tablet Anda dan Menghidupkan tablet Anda.
Baterai cepat terkuras bahkan saat tablet dalam mode standby (siaga)	Jika tablet tidak ada di daerah jangkauan jaringan yang bisa dia sambungkan, tablet akan terus mencoba mencari stasiun dasar	<ul style="list-style-type: none">• Matikan sementara tablet tersebut.• Pindahkan tablet ke tempat di dalam jangkauan jaringan yang bisa dia

dan hal ini akan menguras daya baterai.

sambungkan, atau matikan sementara koneksi nirkabel di tablet Anda.

- Nonaktifkan Wi-Fi atau broadband seluler ketika sedang tidak ada di dalam jangkauan jaringan nirkabel apa pun.
- Aktifkan modus pesawat.
- Tekan dan tahan tombol daya selama 10 detik untuk mematikan paksa tablet, dan paksa sistem untuk mendapatkan titik referensi baru untuk nilai daya baterai (jangan ikuti proses pemadaman Windows reguler).
- Lakukan siklus isi daya baterai sampai penuh/keluarkan daya baterai untuk mengalibrasi ulang nilai daya baterai dengan cara mengisi daya tablet sampai baterainya terisi penuh dan jalankan pada daya baterai sampai tablet mati sendiri.

Nilai daya baterai tidak akurat

Baterai yang terisi penuh (daya baterai pada 100%) tetapi lampu status pengisian daya baterai menyala

Daya baterai melompat dari 90% ke 100% ketika baterai mengisi daya

Masalah jaringan

Masalah

Tak ada koneksi nirkabel

Kemungkinan penyebab

Koneksi nirkabel tidak diaktifkan.

Kemungkinan solusi

Periksa apakah radio nirkabel menyala. Lihat [Wi-Fi](#)

	Koneksi nirkabel berada di luar jangkauan.	Cobalah untuk mendekat ke titik akses nirkabel.
Koneksi internet lambat	Kekuatan sinyal tidak cukup kuat.	Hubungi penyedia layanan internet (ISP) Anda.
Tidak bisa menyangdingkan dengan perangkat Bluetooth		<ul style="list-style-type: none"> • Pastikan Bluetooth diaktifkan pada tablet dan perangkat yang Anda coba sandingkan. • Pastikan keduanya berada di dalam jangkauan Bluetooth.

Touchscreen problem

Masalah	Kemungkinan penyebab	Kemungkinan solusi
Layar sentuh merespons lambat atau memberi respons yang tidak sesuai	<ul style="list-style-type: none"> • Layar kotor. • Lapisan pelindung dapat mencegah tablet mengenali input Anda. 	<ul style="list-style-type: none"> • Lembapkan kain lembut, bebas serat dengan air atau pembersih display, kemudian lap permukaan tablet sampai bersih. Jangan biarkan air dari kain tersebut masuk ke dalam port tablet dan tombol. • Lembapkan kain lembut, bebas serat dengan air atau pembersih display, kemudian lap permukaan tablet sampai bersih. Jangan biarkan air dari kain tersebut masuk ke dalam port tablet dan tombol. • Mengalibrasi layar sentuh.

Masalah sistem

Masalah	Kemungkinan penyebab	Kemungkinan solusi
Tablet tidak menyala	Baterai benar-benar habis daya.	<ul style="list-style-type: none">• Isi daya tablet selama minimal 4 jam.• Tekan dan tahan tombol daya selama 2 detik.
Tablet tidak mau mati		Tekan lalu tahan tombol daya selama 10 detik untuk melakukan pemadaman paksa.
Tablet terkunci		Tekan lalu tahan tombol daya selama 10 detik untuk melakukan pemadaman paksa.
Tablet tidak merespons atau berperilaku yang tidak diharapkan		<ul style="list-style-type: none">• Mulai ulang tablet. Lihat Mematikan tablet Anda dan Menghidupkan tablet Anda.• Atur ulang tablet. Lihat Mengatur ulang tablet Anda.
Tablet tidak dapat di-boot ke Windows		Hubungi layanan dukungan Dell. Buka www.dell.com/support .
Perangkat lunak atau fitur tidak berfungsi seperti yang diharapkan		Pembaruan perangkat lunak mungkin telah diunduh di latar belakang. Mulai ulang tablet Anda.

Mendapatkan bantuan

Sumber daya bantuan mandiri

Anda bisa mendapatkan informasi dan bantuan tentang produk dan layanan Dell dengan menggunakan sumber daya bantuan mandiri ini:

Informasi tentang produk dan layanan Dell.

www.dell.com

Aplikasi Dell Help & Support (Bantuan & Dukungan Dell)



Aplikasi Get started (Cara memulai)



Aplikasi Bantuan + Tips



Mengakses bantuan

Dalam pencarian Windows, ketik **Help and Support (Bantuan dan Dukungan)**, dan tekan **Enter (Masuk)**.

Bantuan online untuk sistem operasi

www.dell.com/support/windows

Informasi pemecahan masalah, panduan pengguna, petunjuk pengaturan, spesifikasi produk, blog bantuan teknis, driver, pembaruan perangkat lunak, dan lain sebagainya

www.dell.com/support

Pelajari tentang sistem operasi Anda, pengaturan dan cara penggunaan tablet Anda, pencadangan data, diagnostik, dan lain sebagainya.

Lihat *Saya dan Dell Saya* di www.dell.com/support/manuals.

Menghubungi Dell

Untuk menghubungi Dell mengenai masalah penjualan, bantuan teknis, atau layanan pelanggan:

- 1 Buka **www.dell.com/contactdell**.
- 2 Verifikasikan negara atau kawasan Anda di daftar tarik turun **Choose A Country/Region (Pilih Negara/Kawasan)** pada bagian bawah halaman.
- 3 Pilih layanan yang sesuai atau tautan dukungan berdasarkan kebutuhan Anda atau pilih metode untuk menghubungi Dell yang paling nyaman untuk Anda.


Dell menyediakan beberapa opsi dukungan dan layanan berbasis online dan telepon. Ketersediaan bervariasi menurut negara dan produk, dan sebagian layanan mungkin tidak tersedia di daerah Anda.



CATATAN: Jika Anda tidak memiliki sambungan internet aktif, Anda dapat menemukan informasi kontak pada faktur pembelian, slip kemasan, tagihan, atau katalog produk Dell.

Menemukan Lokasi Tag Servis atau Kode Servis Ekspres

Anda harus menyediakan Tag Servis atau Kode Servis Ekspres dari tablet Anda ketika menghubungi Dell untuk mendapatkan layanan pelanggan atau bantuan teknis.

 **CATATAN:** Sistem telepon meminta Anda untuk memasukkan Kode Layanan Ekspres yang akan membantu dalam merutekan panggilan Anda secara efisien.

Tag Servis dan Kode Layanan Ekspres untuk tablet Anda terletak pada label di bagian bawah tablet tersebut.

