

Dell EMC OpenManage HPE OMi Operations Connector 버전 1.0

설치 안내서

참고, 주의 및 경고

① **노트:** "참고"는 제품을 보다 효율적으로 사용하는 데 도움이 되는 중요 정보를 제공합니다.

△ **주의:** "주의"는 하드웨어 손상이나 데이터 손실의 가능성을 설명하며, 이러한 문제를 방지할 수 있는 방법을 알려줍니다.

⚠ **경고:** "경고"는 재산상의 피해나 심각한 부상 또는 사망을 유발할 수 있는 위험이 있음을 알려줍니다.

Copyright © 2017 Dell Inc. 또는 자회사. 저작권 본사 소유. Dell, EMC 및 기타 상표는 Dell Inc. 또는 자회사의 상표입니다. 기타 상표는 각 소유자의 상표일 수 있습니다.

1 소개.....	4
2 설치 필수 요소.....	5
지원되는 장치.....	5
3 Dell EMC OpenManage HPE OMi Operations Connector 다운로드 및 설치.....	6
4 사후 설치.....	7
Operations Connector에 대해 OME 연결 매개변수 구성.....	7
작업 스케줄러 매개변수 구성.....	8
Dell EMC OpenManage HPE OMi Operations Connector 정책 활성화.....	9
토폴로지 통합 정책 활성화.....	9
이벤트 통합 정책 활성화.....	9
노드 개수 정보 정책 활성화.....	10
HPE Operations Manager i 콘솔에서 사용자 정의 보기 생성.....	10
HPE Operations Manager i 콘솔에서 OME URL 도구 구성.....	13
5 Dell EMC OpenManage HPE OMi Operations Connector 복구.....	15
설치 프로그램을 사용하여 프로그램 기능 복구.....	15
Windows 제어판을 사용하여 프로그램 기능 복구.....	15
6 Dell EMC OpenManage HPE OMi Operations Connector 제거.....	16
정책 비활성화 및 삭제.....	16
설치 프로그램을 사용하여 Dell EMC OpenManage HPE OMi Operations Connector 제거.....	16
Windows 제어판을 사용하여 Dell EMC OpenManage HPE OMi Operations Connector 제거.....	17
7 Dell EMC 지원 사이트에서 문서 액세스.....	18

소개

이 설명서는 Dell EMC OpenManage HPE OMi Operations Connector 버전 1.0의 소프트웨어 요구 사항, 시스템 요구 사항, 설치 및 제거 단계에 대한 정보를 제공합니다.

Dell EMC OpenManage HPE OMi Operations Connector는 Dell EMC OME(OpenManage Essentials)와 HPE OMi(Operations Manager i)를 통합하는 기능을 제공합니다. OME용 Operations Connector는 시스템 및 IT 관리자가 OME에서 이벤트 및 토폴로지에 대한 시스템 관리 데이터를 수집하고 OMi로 전송하여 데이터 센터에서 Dell EMC 장치를 종합적으로 파악하도록 지원합니다. 또한 OMi 환경에서 직접 OME의 웹 콘솔 실행을 지원하여 Dell EMC 장치에 대한 추가 문제 해결, 구성 및 관리 활동을 수행합니다.

따라서 OME용 Operations Connector를 사용하면 다음을 제공하여 Dell EMC 장치의 라이프 사이클 관리와 OMi의 비즈니스 서비스 관리를 위한 OME 환경 간에 연결을 생성할 수 있습니다.

- OME에서 OMi로 토폴로지 정보의 실시간에 가까운 동기화
- OME에서 OMi로 이벤트 정보의 실시간에 가까운 동기화

OME용 Operations Connector 설치 프로그램, 설치 안내서 및 릴리스 정보는 자동 압축 해제 실행 파일인

Dell EMC OpenManage HPE OMi Operations Connector v1.0_A00.exe 파일에 패키징되어 있습니다. 이 버전의 OME용

Operations Connector를 설치하기 전에 Dell.com/omconnectionsEnterpriseSystemsManagement 또는 Dell.com/openmanagemanuals에서 최신 문서를 다운로드하십시오.

설치 필수 요소

Dell EMC OpenManage HPE OMi Operations Connector 설치를 위한 요구 사항은 다음과 같습니다.

- HPE Operations Connector 서버에 대한 로컬 관리자 권한이 있어야 합니다.
- 최소 10GB의 하드 디스크 공간이 HPE Operations Connector 서버에서 사용 가능해야 합니다.
- 아래 표에 나열된 소프트웨어 요구 사항을 충족해야 합니다.

표 1. 소프트웨어 요구사항

구성 요소	지원되는 버전	지원되는 운영 체제
HPE OMi(Operations Manager i)	10.12	<ul style="list-style-type: none"> • Windows Server 2012 R2 Datacenter Edition(64비트) • Windows Server 2012 Datacenter Edition(64비트) <p>① 노트: 지원되는 버전의 Windows 게스트 운영 체제를 실행하는 ESXi도 지원됩니다.</p>
HPE Operations Connector	10.11	
Dell EMC OME(OpenManage Essentials)	2.2 및 2.3	Dell.com/openmanagemanuals 에서 제공되는 OpenManage Essentials 버전 2.2 및 2.3 지원 매트릭스를 참조하십시오.

① | **노트:** 별도의 호스트 시스템에 OME 및 HPE Operations Connector를 설치하는 것이 좋습니다.

지원되는 장치

Dell EMC OpenManage HPE OMi Operations Connector는 OME(OpenManage Essentials)가 지원하는 모든 Dell EMC 장치를 지원합니다. 지원되는 Dell EMC 장치에 대한 자세한 정보는 Dell.com/OpenManageManuals에서 **OpenManage Essentials 버전 2.2 및 2.3 지원 매트릭스**를 참조하십시오.

Dell EMC OpenManage HPE OMi Operations Connector 다운로드 및 설치

- 1 **Dell.com/support**에서 OME용 Operations Connector 설치 프로그램을 다운로드합니다.
- 2 HPE Operations Connector 서버에서 **Dell EMC OpenManage HPE OMi Operations Connector v1.0_A00.exe** 파일의 콘텐츠 압축을 해제합니다.
다음과 같은 파일이 추출됩니다.
 - Dell EMC OpenManage HPE OMi Operations Connector v1.0_A00_Setup.exe 파일
 - Dell EMC OpenManage HPE OMi Operations Connector v1.0_IG.pdf 파일
 - Dell EMC OpenManage HPE OMi Operations Connector v1.0_ReadMe.txt 파일
- 3 **Dell EMC OpenManage HPE OMi Operations Connector v1.0_A00.exe** 파일의 콘텐츠 압축을 해제한 디렉터리로 이동하여 **Dell EMC OpenManage HPE OMi Operations Connector v1.0_Setup.exe** 파일을 실행합니다.
① 노트: HPE Operations Connector가 설치되어 있지 않으면 HPE Operations Connector를 설치하라는 오류 메시지가 표시됩니다.
- 4 **Welcome(시작)** 화면에서 **Next(다음)**를 클릭합니다.
- 5 **I accept the terms in the license agreement(라이선스 계약에 동의)** 옵션을 선택하고 **Next(다음)**를 클릭합니다.
- 6 **Install(설치)**을 클릭하고 설치가 완료될 때까지 기다립니다.
- 7 **마침**을 클릭합니다.

사후 설치

OME용 Operations Connector를 설치하고 나면 아래에 나열된 단계를 수행해야 합니다.

- 1 Operations Connector에 대해 OME 연결 매개변수 구성
- 2 작업 스케줄러 매개변수 구성
- 3 Dell EMC OpenManage HPE OMi Operations Connector 정책 활성화
- 4 HPE Operations Manager i 콘솔에서 사용자 정의 보기 생성
- 5 HPE Operations Manager i 콘솔에서 OME URL 도구 구성

주제:

- Operations Connector에 대해 OME 연결 매개변수 구성
- 작업 스케줄러 매개변수 구성
- Dell EMC OpenManage HPE OMi Operations Connector 정책 활성화
- HPE Operations Manager i 콘솔에서 사용자 정의 보기 생성
- HPE Operations Manager i 콘솔에서 OME URL 도구 구성

Operations Connector에 대해 OME 연결 매개변수 구성

OME용 Operations Connector를 설치한 후 구성 유틸리티를 사용하여 OME(OpenManage Essentials) 연결 매개변수를 구성해야 합니다.

OME 호스트 이름, 도메인 이름, 사용자 이름, 암호, 포트 번호와 같은 OME 매개변수를 구성하려면 다음 단계를 수행하십시오.

- 1 HPE Operations Connector 서버에서 %OvDataDir%\conf\DellEMCBsmintOME\scripts로 이동합니다.

① 노트: <OvDataDir>은 HPE Operations 에이전트의 데이터 디렉터리입니다. Windows 운영 체제의 <OvDataDir> 기본값은 C:\ProgramData\HP\HP BTO Software입니다.

- 2 로컬 관리자로 다음 명령줄 인수를 실행합니다.

표 2. Operations Connector에 대한 OME 연결 매개변수

매개변수	구문	설명
OME 호스트 이름	<code>configureBsmconnectorForOME.bat - setomehostname</code>	이 명령어는 OME가 설치되어 있는 호스트의 IPv4 주소 또는 호스트 이름을 구성하는데 사용됩니다. 예를 들어, 다음과 같습니다. <ul style="list-style-type: none"> • IPv4 주소 100.100.28.66 • 호스트 이름 omeserver
OME 사용자 이름	<code>configureBsmconnectorForOME.bat - setomeuser</code>	이 명령어는 OME 호스트 이름을 구성하는 동안 제공했고 OME 호스트 이름과 통신하는

매개변수	구문	설명
		<p>데 사용되는 사용자 이름 자격 증명을 구성하는 데 사용됩니다.</p> <p>사용자가 OME의 유효한 Windows 로컬/관리자 사용자 또는 OME와 동일한 Active Directory 도메인의 일부인지 확인합니다.</p>
OME 암호	<code>configureBsmconnectorForOME.bat - setomepassword</code>	이 명령어는 OME 사용자 이름을 구성하는 동안 구성된 OME 사용자의 암호를 구성하는 데 사용됩니다.
DNS 도메인 이름	<code>configureBsmconnectorForOME.bat - setomedomain</code>	이 명령은 OME와의 통신을 위해 OME 사용자 자격 증명과 함께 사용되는 Active Directory 도메인 이름을 구성하는 데 사용됩니다.
OME 포트 번호	<code>configureBsmconnectorForOME.bat - setomeport</code>	<p>이 명령은 OME와 연결하기 위해 포트 번호를 구성하는 데 사용됩니다.</p> <p>포트 번호를 제공하지 않으면 기본 OME 포트 번호 2607이 사용됩니다.</p> <p>OME를 설치하는 동안 다른 포트 번호를 제공한 경우 OME 포트 번호를 구성하기 위한 동일한 포트 번호를 제공하십시오.</p>

① **노트:** OME 사용자별 정보에 대해서는 Dell.com/omconnectionsEnterpriseSystemsManagement 또는 Dell.com/openmanagemanuals에서 **OpenManage Essentials** 사용 설명서를 참조하십시오.

작업 스케줄러 매개변수 구성

다음은 OME용 Operations Connector를 설치한 후 구성해야 하는 작업 스케줄러입니다.

- Dell EMC 이벤트 스케줄러 - OME에서 토폴로지 정보를 수집합니다.
- Dell EMC 토폴로지 스케줄러 - OME에서 이벤트 정보를 수집합니다.

작업 스케줄러 매개변수를 구성하려면 다음 단계를 수행하십시오.

- 1 HPE Operations Connector 서버에서 **Task Scheduler(작업 스케줄러)**를 엽니다.
- 2 왼쪽 창에서 **Task Scheduler Library(작업 스케줄러 라이브러리)**를 선택합니다.
- 3 오른쪽 창에서 다음 작업을 볼 수 있습니다.
 - Dell EMC 이벤트 스케줄러
 - Dell EMC 토폴로지 스케줄러
- 4 각 작업을 두 번 클릭합니다.

Properties(속성) 창이 각 작업에 대해 표시됩니다. **Properties(속성)** 창에서 다음 설정을 수행합니다.

- a **General(일반)** 탭의 **Security options(보안 옵션)** 아래에서 **Run whether user is logged on or not(사용자 로그인 여부와 상관 없이 실행)** 옵션을 선택합니다.
- b **OK(확인)**을 클릭합니다.
- c 메시지가 표시되면 사용자 로그인 자격 증명을 입력합니다.

① **노트:** 처음으로 Dell EMC 이벤트 및 Dell EMC 토폴로지 스케줄러 작업을 구성하는 경우 스케줄러 작업을 수동으로 실행하십시오.

- 5 **OK(확인)**을 클릭합니다.
- 6 각 작업을 마우스 오른쪽 버튼으로 클릭하고 **Run(실행)**을 클릭합니다.

① **노트:** Dell EMC 이벤트 스케줄러 및 Dell EMC 토폴로지 스케줄러 모두가 실행 중인지 확인합니다.

Dell EMC OpenManage HPE OMi Operations Connector 정책 활성화

OME(OpenManage Essentials)의 장치, 이벤트 및 노드 개수 정보를 OMi(Operations Manager i) 콘솔에 채우려면 OME용 Operations Connector 정책을 활성화해야 합니다. 정책에 대한 자세한 내용은 Dell.com/support/manuals로 이동하고 **Software and Security(소프트웨어 및 보안) > Enterprise System Management(엔터프라이즈 시스템 관리)**로 이동하여 *Dell EMC OpenManage HPE OMi Operations Connector 사용 설명서*의 Dell EMC OpenManage HPE OMi Operations Connector 정책 섹션을 참조하십시오.

OME용 Operations Connector 정책은 다음과 같습니다.

- 1 토폴로지 통합 정책 활성화
- 2 노드 개수 정보 정책 활성화
- 3 이벤트 통합 정책 활성화

토폴로지 통합 정책 활성화

OME와 OMi 사이에서 Dell EMC 장치의 주기적인 토폴로지 동기화를 위해 Dell EMC OpenManage HPE OMi Operations Connector에서 토폴로지 통합 정책을 활성화해야 합니다.

토폴로지 통합 정책을 활성화하려면 다음 단계를 수행하십시오.

- 1 HPE Operations Connector 콘솔을 시작합니다.
정책 목록이 표시됩니다.
- 2 폴링 간격을 변경하려는 경우
 - a **Dell EMC OpenManage HPE OMi Operations Connector-Topology Integration(Dell EMC OpenManage HPE OMi Operations Connector-토폴로지 통합)** 정책을 두 번 클릭합니다.
Policy Editor(정책 편집기) 창이 표시됩니다.
 - b **Source(소스)** 탭을 클릭합니다.
 - c **Polling interval(폴링 간격)** 필드에 필요한 폴링 간격을 입력합니다.
 - d **저장**을 클릭합니다.
변경 사항이 저장됩니다.

① **노트:** 기본 장치 폴링 간격은 24시간으로 설정됩니다.

- 3 **Dell EMC OpenManage HPE OMi Operations Connector-Topology Integration(Dell EMC OpenManage HPE OMi Operations Connector-토폴로지 통합)**을 마우스 오른쪽 버튼으로 클릭한 다음 **Activate(활성화)**를 클릭합니다.
토폴로지 통합 정책이 활성화됩니다.

① **노트:** 폴링 간격을 제외하고 정책 편집기 창에서 사용 가능한 모든 매개변수를 변경하지 않는 것이 좋습니다.

① **노트:** 토폴로지 통합 정책의 폴링 간격과 토폴로지 스케줄러 작업의 트리거 간격이 동일한지 확인합니다.

이벤트 통합 정책 활성화

OME와 OMi 사이에서 Dell EMC 장치와 관련된 주기적인 이벤트 동기화를 위해 Dell EMC OpenManage HPE OMi Operations Connector에서 이벤트 통합 정책을 활성화해야 합니다.

이벤트 통합 정책을 활성화하려면 다음 단계를 수행하십시오.

- 1 HPE Operations Connector 콘솔을 시작합니다.
정책 목록이 표시됩니다.
- 2 폴링 간격을 변경하려는 경우

- a **Dell EMC OpenManage HPE OMi Operations Connector–Event Integration(Dell EMC OpenManage HPE OMi Operations Connector–이벤트 통합)** 정책을 두 번 클릭합니다.
Policy Editor(정책 편집기) 창이 표시됩니다.
- b **Source(소스)** 탭을 클릭합니다.
- c **Polling interval(폴링 간격)** 필드에 필요한 폴링 간격을 입력합니다.
- d **저장**을 클릭합니다.
변경 사항이 저장됩니다.

이 노트: 기본 장치 폴링 간격은 5분으로 설정됩니다.

- 3 OMi 콘솔에 전달된 이벤트가 올바른 타임스탬프를 표시하는지 확인하려면 다음 단계를 수행하여 **Time Created(생성된 시간)** 필드의 값을 수정합니다.
 - a **Dell EMC OpenManage HPE OMi Operations Connector–Event Integration(Dell EMC OpenManage HPE OMi Operations Connector–이벤트 통합)** 정책을 두 번 클릭합니다.
Policy Editor(정책 편집기) 창이 표시됩니다.
 - b **Defaults(기본값)** 탭을 클릭한 후 **Events Attributes(이벤트 속성)**를 클릭합니다.
 - c **Time Created(생성된 시간)** 필드에서 기본값을 수정합니다.
예를 들어 시간대가 UTC보다 5시간 30분 빠르면 기본값 `<${DATA:/event/Time}>`을 `<${DATA:/event/Time}> +5.5`로 수정해야 합니다.
 - d **저장**을 클릭합니다.
- 4 **Dell EMC OpenManage HPE OMi Operations Connector–Event Integration(Dell EMC OpenManage HPE OMi Operations Connector–이벤트 통합)**을 마우스 오른쪽 버튼으로 클릭한 다음 **Activate(활성화)**를 클릭합니다.
이벤트 통합 정책이 활성화됩니다.

이 노트: 폴링 간격을 제외하고 정책 편집기 창에서 사용 가능한 모든 매개변수를 변경하지 않는 것이 좋습니다.

이 노트: 이벤트 통합 정책의 폴링 간격과 이벤트 스케줄러 작업의 트리거 간격이 동일한지 확인합니다.

노드 개수 정보 정책 활성화

노드 개수 정보 정책을 활성화하여 모든 토폴로지 정보가 OMi에서 사용 가능하게 된 후에 수집된 노드 수를 확인해야 합니다. 노드 개수 정보 정책을 활성화하려면 다음 단계를 수행하십시오.

- 1 HPE Operations Connector 콘솔을 시작합니다.
정책 목록이 표시됩니다.
- 2 **Dell EMC OpenManage HPE OMi Operations Connector–Node Count Information(Dell EMC OpenManage HPE OMi Operations Connector–노드 개수 정보)**을 마우스 오른쪽 버튼으로 클릭한 다음 **Activate(활성화)**를 클릭합니다.

HPE Operations Manager i 콘솔에서 사용자 정의 보기 생성

다음과 같이 수행할 수 있도록 HPE OMi(Operations Manager i) 콘솔에서 사용자 정의 보기를 생성하는 것이 좋습니다.

- 연결된 이벤트와 함께 모든 Dell EMC 장치를 볼 수 있습니다.
- Dell 도메인 관리자(OME)에서 전송된 Dell EMC 인프라 정보를 볼 수 있습니다. 따라서 장치를 쉽게 관리할 수 있습니다.
- 활성 이벤트에 대해 이벤트 닫기, 해당 도구 시작 등과 같은 필요한 작업을 수행할 수 있습니다.

OMi에서 사용자 정의 보기를 생성하려면 다음 단계를 수행하십시오.

- 1 OMi 콘솔에서 **Administration(관리) > RTSM Administration(RTSM 관리) > Modeling(모델링) > Modeling Studio(모델링 스튜디오)**를 엽니다.
- 2 **Resources(리소스)** 탭을 클릭합니다.
리소스 탭이 CI 선택기 및 CI 유형과 함께 표시됩니다.

- 3 **Resource Type(리소스 유형)** 필드의 드롭다운 목록에서 **Models(모델)**를 선택합니다.
왼쪽 창에 **CiCollections(CI 컬렉션)** 목록이 표시됩니다.
- 4 OME 호스트 이름 또는 OME IP 주소를 마우스 오른쪽 단추로 클릭하고 **Open Model(모델 열기)**을 선택합니다.
오른쪽 창에서 선택한 OME 호스트 이름 또는 OME IP 주소와 연결된 장치 계층을 볼 수 있습니다.

① **노트: Operations Connector에 대해 OME 연결 매개변수 구성** 섹션에서 OME 연결 매개변수를 구성하는 동안 제공된 동일한 OME 호스트 이름 또는 OME IP 주소를 선택하십시오.

- 5 OME 호스트 이름(상단 노드)을 마우스 오른쪽 단추로 클릭한 다음, **Generate view for selected model(선택한 모델에 대한 보기 생성)**을 클릭합니다.

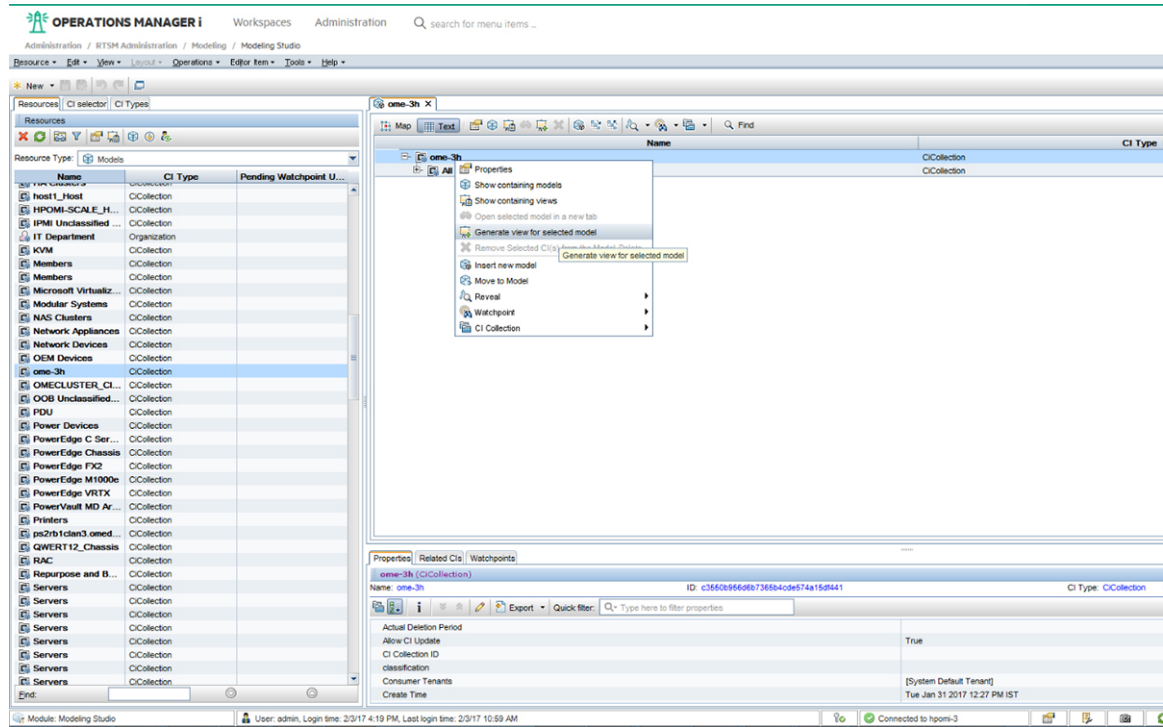


그림 1. 선택한 모델에 대한 보기 생성

Create New View(새 보기 생성) 창이 표시됩니다.

- 6 **Creating New View(새 보기 생성)** 창에서, **Available Perspectives(사용 가능한 관점)** 창의 **Content only - including links(콘텐츠만 - 링크 포함)**를 선택한 다음 **Selected Perspectives(선택한 관점)** 창으로 이동합니다.

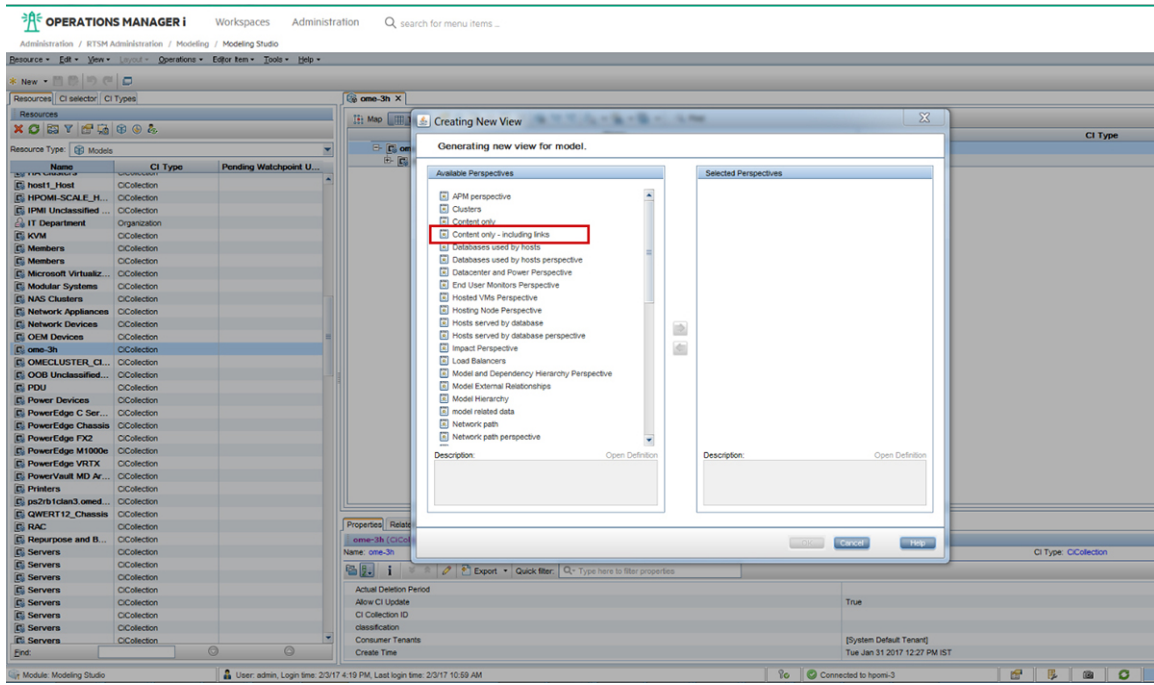


그림 2. 새 보기 생성

- 7 **OK(확인)**을 클릭합니다.
Perspective_Based_View_x 창이 생성됩니다. 여기서 'x'는 변수입니다.
- 8 **저장**을 클릭합니다.
Perspective Based View(관점 기반 보기) 창이 표시됩니다.
- 9 **View Name(보기 이름)** 필드에서, 원하는 이름을 입력한 다음, **OK(확인)**를 클릭합니다.
 OMi 콘솔에서 Dell EMC 장치 보기에 대한 자세한 내용은 **Dell.com/omconnectionsEnterpriseSystemsManagement** 또는 **Dell.com/openmanagemanuals**에서 *Dell EMC OpenManage HPE OMi Operations Connector 사용 설명서*의 HPE OMi 콘솔의 장치 보기 섹션을 참조하십시오.

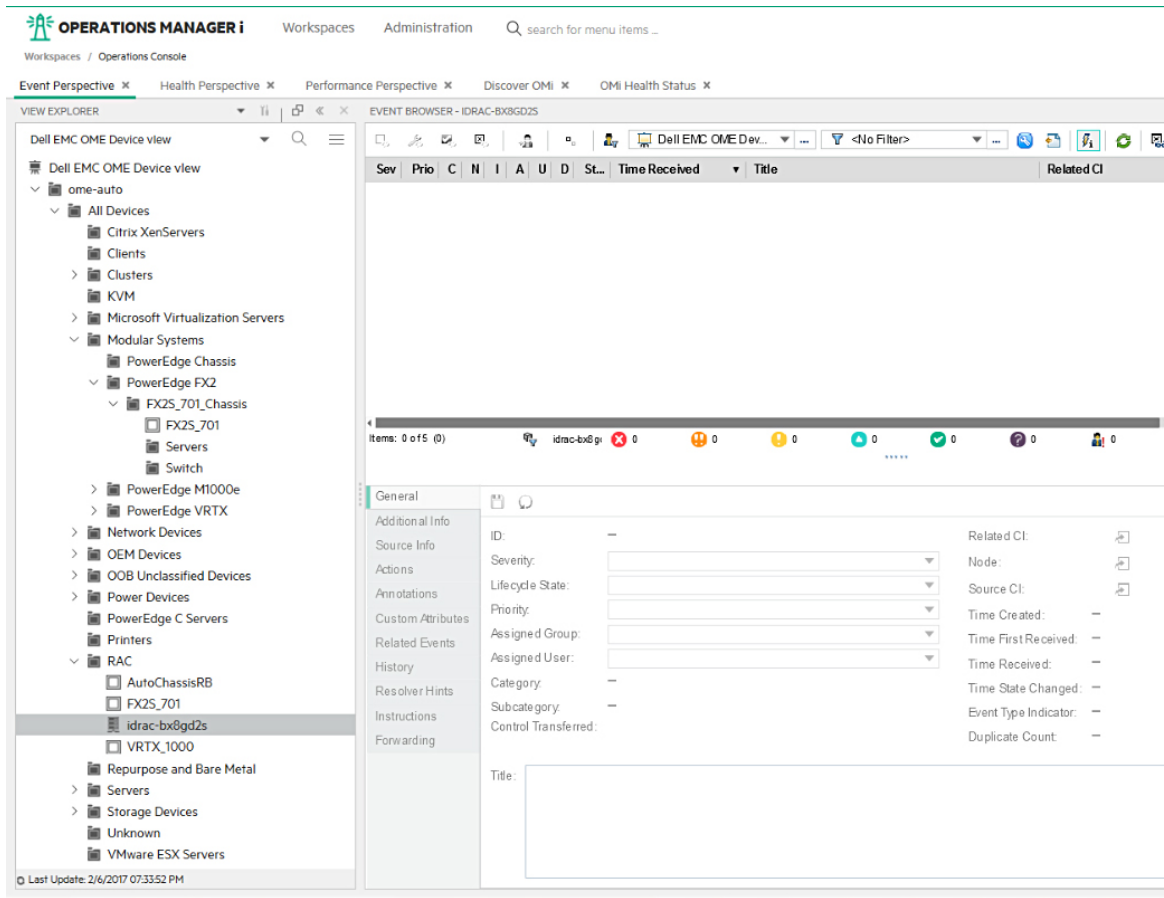


그림 3. Dell EMC 장치 보기

HPE Operations Manager i 콘솔에서 OME URL 도구 구성

OMi(Operations Manager i)에서 OME(OpenManage Essentials) URL 도구를 구성하여 Dell EMC 장치에 대한 추가 문제 해결, 구성 및 관리 활동을 위해 OMi에서 OME 웹 콘솔을 실행할 수 있습니다.

OME URL 도구를 구성하려면 다음 단계를 수행하십시오.

- 1 OMi 콘솔에서 **Administrator(관리자) > Operations Console(작업 콘솔) > Tools(도구)**를 클릭합니다.
- 2 왼쪽 창의 **CI Types(CI 유형)**에서 **ConfigurationItem > InfrastructureElement**를 클릭합니다.
InfrastructureElement - Tools(InfrastructureElement - 도구)가 오른쪽 창에 표시됩니다.
- 3 **InfrastructureElement - Tools(InfrastructureElement - 도구)** 창에서 ***(새 항목)** 아이콘을 클릭합니다.
Create New Tool(새 도구 생성) 창이 표시됩니다.
- 4 **Create New Tool(새 도구 생성)** 창에서,
 - a **Display Name(표시 이름)** 및 **Name(이름)** 필드에 원하는 값을 입력합니다.
 - b **Category(범주)**를 **Default Category(기본 범주)**로 선택합니다.
 - c 다음을 클릭합니다.
 - d **Type(유형)**을 **URL**로 선택합니다.
 - e 다음을 클릭합니다.
 - f **URL 필드**에 **https://<OME IP address or OME FQDN>:<OME Port Number>** 형식으로 OME URL을 입력합니다.
예: **https://100.100.28.66:2607**

① **노트:** 기본 OME 포트 번호는 2607입니다. OME를 설치하는 동안 다른 포트 번호를 제공한 경우 OME URL을 생성하는 동안 동일한 포트 번호를 제공하십시오.

- g **Test(테스트)**를 클릭하여 OME 콘솔 실행을 확인합니다.
OME 콘솔이 실행됩니다.
- h **마침**을 클릭합니다.

Dell EMC OpenManage HPE OMi Operations Connector 복구

파일이 누락되거나 손상된 경우 **복구** 옵션을 사용하여 파일을 대체할 수 있습니다. 다음 옵션 중 하나를 사용하여 누락되거나 손상된 파일을 대체할 수 있습니다.

- OpenManage HPE OMi Operations Connector 설치 프로그램
- Windows 제어판

주제:

- 설치 프로그램을 사용하여 프로그램 기능 복구
- Windows 제어판을 사용하여 프로그램 기능 복구

설치 프로그램을 사용하여 프로그램 기능 복구

설치 프로그램을 사용하여 손상되었거나 누락된 파일을 복구하는 경우 다음 단계를 수행하십시오.

- 1 HPE Operations Connector 서버에서 설치 프로그램을 압축 해제한 위치로 이동합니다.
- 2 **Dell EMC OpenManage HPE OMi Operations Connector_v1.0_Setup.exe** 파일을 두 번 클릭합니다.
- 3 **Welcome(시작)** 화면에서 **Next(다음)**를 클릭합니다.
- 4 **Program Maintenance(프로그램 유지 관리)** 화면에서 **Repair(복구)**를 선택한 후 **Next(다음)**를 클릭합니다.
- 5 **Install(설치)**을 클릭한 후 **Finish(마침)**를 클릭합니다.

Dell EMC OpenManage HPE OMi Operations Connector Version 1.0(Dell EMC OpenManage HPE OMi Operations Connector 버전 1.0)이 복구됩니다.

Windows 제어판을 사용하여 프로그램 기능 복구

Windows 제어판을 사용하여 손상되었거나 누락된 파일을 복구하는 경우 다음 단계를 수행하십시오.

- 1 **Start(시작)** 메뉴에서 **Control Panel(제어판) > Programs(프로그램) > Uninstall a program(프로그램 제거)**을 클릭합니다.
- 2 **Uninstall or change a program(프로그램 제거 또는 변경)** 창에서 **Dell EMC OpenManage HPE OMi Operations Connector Version 1.0(Dell EMC OpenManage HPE OMi Operations Connector 버전 1.0)**을 클릭하고 **Repair(복구)**를 클릭하여 복구 프로세스를 시작합니다.

Dell EMC OpenManage HPE OMi Operations Connector Version 1.0(Dell EMC OpenManage HPE OMi Operations Connector 버전 1.0)이 복구됩니다.

Dell EMC OpenManage HPE OMi Operations Connector 제거

OME용 Operations Connector를 제거하기 전에 HPE Operations Connector 콘솔에서 OME용 Operations Connector 정책을 수동으로 비활성화 및 삭제해야 합니다.

- Dell EMC OpenManage HPE OMi Operations Connector – 토폴로지 통합 정책
- Dell EMC OpenManage HPE OMi Operations Connector – 노드 개수 정보 정책
- Dell EMC OpenManage HPE OMi Operations Connector – 이벤트 통합 정책

정책을 비활성화 및 삭제하는 데 대한 자세한 내용은 [정책 비활성화 및 삭제](#)를 참조하십시오.

활성화된 정책이 비활성화 및 삭제되면 다음을 사용하여 OME용 Operations Connector를 제거할 수 있습니다.

- OpenManage HPE OMi Operations Connector 설치 프로그램
- Windows 제어판

주제:

- [정책 비활성화 및 삭제](#)
- [설치 프로그램을 사용하여 Dell EMC OpenManage HPE OMi Operations Connector 제거](#)
- [Windows 제어판을 사용하여 Dell EMC OpenManage HPE OMi Operations Connector 제거](#)

정책 비활성화 및 삭제

정책을 비활성화 및 삭제하려면,

- 1 HPE Operations Connector 콘솔을 시작합니다.
정책 목록이 표시됩니다.
- 2 각 정책을 마우스 오른쪽 버튼으로 클릭하고 **Deactivate(비활성화)**를 클릭합니다.
정책이 비활성화됩니다.
- 3 **X(삭제)** 아이콘을 클릭합니다.
비활성화된 정책이 삭제됩니다.

설치 프로그램을 사용하여 Dell EMC OpenManage HPE OMi Operations Connector 제거

설치 프로그램을 사용하여 OME용 Operations Connector를 제거하려면,

- 1 HPE Operations 서버에서 설치 프로그램을 압축 해제한 위치로 이동합니다.
- 2 **Dell EMC OpenManage HPE OMi Operations Connector v1.0_Setup.exe** 파일을 두 번 클릭합니다.
- 3 **Welcome(시작)** 화면에서 **Next(다음)**를 클릭합니다.
- 4 **Program Maintenance(프로그램 유지 관리)**에서 **Remove(제거)**를 선택하고 **Next(다음)**를 클릭합니다.
- 5 Connector를 제거하려면 화면의 지시를 따릅니다.

Dell EMC OpenManage HPE OMi Operations Connector Version 1.0(Dell EMC OpenManage HPE OMi Operations Connector 버전 1.0)이 제거됩니다.

Windows 제어판을 사용하여 Dell EMC OpenManage HPE OMi Operations Connector 제거

Windows 제어판을 사용하여 OME용 Operations Connector를 제거하려면,

- 1 **Start(시작)** 메뉴에서 **Control Panel(제어판) > Programs(프로그램) > Uninstall a program(프로그램 제거)**을 클릭합니다.
Uninstall a program window(프로그램 제거 창)이 표시됩니다.
- 2 **Dell EMC OpenManage HPE OMi Operations Connector Version 1.0(Dell EMC OpenManage HPE OMi Operations Connector 버전 1.0)**을 클릭하고 **Uninstall(제거)**을 클릭합니다.
Programs and Features(프로그램 및 기능) 창이 표시됩니다.
- 3 **Yes(예)**를 클릭합니다.
Dell EMC OpenManage HPE OMi Operations Connector Version 1.0(Dell EMC OpenManage HPE OMi Operations Connector 버전 1.0)이 제거됩니다.

Dell EMC 지원 사이트에서 문서 액세스

다음 링크 중 하나를 통해 필요한 문서에 액세스할 수 있습니다.

- Dell EMC Enterprise Systems Management 문서의 경우 — Dell.com/SoftwareSecurityManuals
- Dell EMC OpenManage 문서의 경우 — Dell.com/OpenManageManuals
- Dell EMC 원격 엔터프라이즈 시스템 관리 문서의 경우 — Dell.com/esmanuals
- iDRAC 및 Dell EMC Lifecycle Controller 문서의 경우 — Dell.com/idracmanuals
- Dell EMC OpenManage Connections Enterprise 시스템 관리 문서의 경우 — Dell.com/OMConnectionsEnterpriseSystemsManagement
- Dell EMC 서비스 가능 도구의 경우 — Dell.com/ServiceabilityTools
- 클라이언트 명령 집합 시스템 관리 문서의 경우 — Dell.com/DellClientCommandSuiteManuals
- a Dell.com/Support/Home으로 이동합니다.
- b **Choose from all products(모든 제품 중에서 선택)**을 클릭합니다.
- c **All products(모든 제품)** 섹션에서 **Software & Security(소프트웨어 및 보안)**을 클릭한 후 다음 중에서 필요한 링크를 클릭합니다.
 - **Enterprise Systems Management(엔터프라이즈 시스템 관리)**
 - **Remote Enterprise Systems Management(원격 엔터프라이즈 시스템 관리)**
 - **Serviceability Tools(서비스 가능 도구)**
 - **Dell Client Command Suite(Dell 클라이언트 명령 집합)**
 - **Connections Client Systems Management(Connections 클라이언트 시스템 관리)**
- d 문서를 보려면 필요한 제품 버전을 클릭합니다.
- 검색 엔진 사용:
 - 검색 상자에 문서 이름 및 버전을 입력합니다.