

Dell Wyse Cloud Client

Wyse 5030

Quick Start Guide

מדריך התחלה מהירה

Gyors üzembe helyezési útmutató

Краткое руководство по началу работы

Hızlı Başlangıç Kılavuzu

Короткий посібник



1 Install the horizontal stand or the VESA mount

תתקן את המעמד האופקי או את התקן VESA

A vízszintes állvány vagy a VESA állvány rögzítése

Установите горизонтальную подставку или крепление VESA

Yatay altlığı veya VESA bağlantısını takın

Установіть горизонтальну підставку або кріплення VESA



Horizontal stand

מעמד אופקי

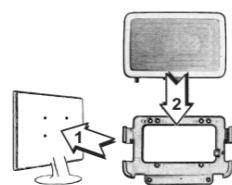
Vízszintes állvány

Горизонтальная подставка

Yatay altlık

Горизонтальна підставка

Or | או | Vagy | или | Veya | або



VESA mount

תקן VESA

VESA állvány

Крепеж VESA

VESA bağlantısı

Кріплення VESA

2 Connect the keyboard and mouse

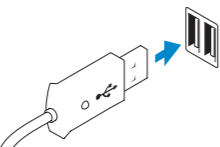
חיבור המקלדת והעכבר

A billentyűzet és az egér csatlakoztatása

Подсоедините клавиатуру и мышь

Klavuyeyi ve Fareyi Bağlama

Підключіть клавіатуру й мишу



USB connector

מחבר USB

USB-csatlakozó

разъем USB

USB konektörü

Роз'єм USB

3 Connect the network

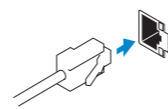
חבר את הרשת

Csatlakozzon a hálózathoz

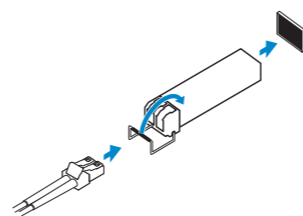
Подключите сетевой кабель

Ağı bağlayın

Підключіть мережевий кабель



Or | או | Vagy | или | Veya | або



Network connector

מחבר רשת

Hálózati csatlakozó

Сетевой разъем

Ağ konektörü

Мережевий роз'єм

Fiber SFP module

מודול Fiber SFP

Szálás SFP modul

Оптоволоконный SFP-модуль

Fiber SFP modulü

Оптоволоконний модуль SFP

NOTE: To remove the Fibre SFP module, rotate the latch and unplug it from its slot.

הערה: כדי להסיר את מודול Fibre SFP, סובב את התפס ונתק אותו מהרתיך.

MEGJEGYZÉS: A szálás SFP modul eltávolításához forgassa el a reteszt, és húzza ki a nyílásból.

ПРИМЕЧАНИЕ: Чтобы извлечь оптоволоконный SFP-модуль, поверните фиксатор и отключите модуль от разъема.

NOT: Fiber SFP modulünü çıkarmak için mandalı döndürün ve yuvasından çıkarın.

ПРИМІТКА: Щоб вийняти оптоволоконний модуль SFP, поверніть фіксатор і вийміть його з гнізда.

4 Connect the display

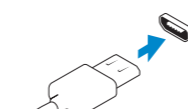
חבר את הצג

Csatlakoztassa a monitort

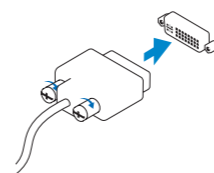
Подключите дисплей

Ekranı bağlayın

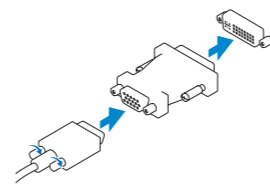
Під'єднайте дисплей



Or | או | Vagy | или | Veya | або



Or | או | Vagy | или | Veya | або



Display Port connector

מחבר DisplayPort

Kijelző port-csatlakozó

Разъем DisplayPort

Bağlantı noktası konektörü

Роз'єм DisplayPort

DVI-I connector

מחבר DVI-I

DVI-I csatlakozó

Разъем DVI-I

DVI-I konektörü

Роз'єм DVI-I

VGA adapter

מתאם VGA

VGA adapter

Адаптер VGA

VGA adaptörü

Адаптер VGA

5 Connect the power cable on your client device and display

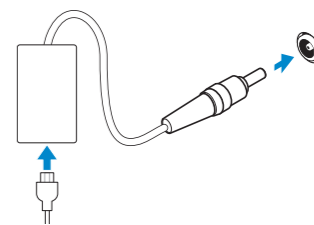
חבר את כבל המתח למכשיר הלקוח ולצג

A tápkábelt csatlakoztassa a kliens eszközre és a kijelzőre

Подключите кабель питания к клиентскому устройству и дисплею

Güç kablosunu istemci aygıtınıza ve ekranınıza takın

Під'єднайте кабель живлення до тонкого клієнта й дисплея



Client device power connector

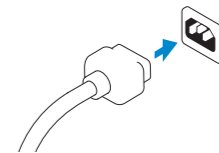
מחבר מתח מכשיר לקוח

Kliens eszköz tápkábele

Разъем питания клиентского устройства

İstemci aygıtı güç konektörü

Роз'єм живлення на тонкому клієнті



Display power connector

מחבר מתח צג

Kijelző tápkábele

Разъем питания дисплея

Ekran güç konektörü

Роз'єм живлення на дисплеї

NOTE: Your client device is ready to use when the client device activity light goes off.

הערה: מכשיר הלקוח מוכן לשימוש כאשר מריית הפעילות של מכשיר הלקוח כבה.

MEGJEGYZÉS: A kliens eszköz akkor áll készen a használatra, amikor a kliens eszköz működésjelző fénye kialszik.

ПРИМЕЧАНИЕ: После того, как индикатор активности на клиентском устройстве погаснет, оно будет готово к использованию.

NOT: İstemci aygıtınız etkinlik ışığı söndüğünde kullanıma hazırdır.

ПРИМІТКА: Тонкий клієнт буде готовий до використання, щойно згасне світловий індикатор роботи тонкого клієнта.

6 Turn on your client device and display

הפעל את מכשיר הלקוח והצג

Kapcsolja be a kliens eszközét és a kijelzőt

Включите клиентское устройство и дисплей

İstemci aygıtınızı ve ekranınızı açın

Увімкніть тонкий клієнт і дисплей

Product support and manuals

מדריכים ותמיכה במוצר
 Terméktámogatás és kézikönyvek
 Поддержка продуктов и руководства
 Ürün desteği ve kılavuzlar
 Підтримка користувачів продукту й посібники

Contact Dell

Dell פנה אל | Forduljon a Dellhez
 Контактная информация Dell | Dell ile İletişime Geçin
 Зв'язок із Dell

Regulatory and safety

תקינה ובטיחות | Szabályozási és biztonsági információ
 Нормативно-правовая информация и безопасность |
 Yasal bilgiler ve güvenlik bilgileri
 Нормативна інформація та заходи безпеки

Regulatory model

דגם תקינה | Szabályozási modell
 Модель нормативного регулирования | Yasal model adı
 Модель регулятора

Client device model

דגם מכשיר לקוח | Kliens eszköz-típus
 Модель клиентского устройства | İstemci aygıtı modeli
 Модель тонкого клієнта

dell.com/support

dell.com/support/manuals

dell.com/contactdell

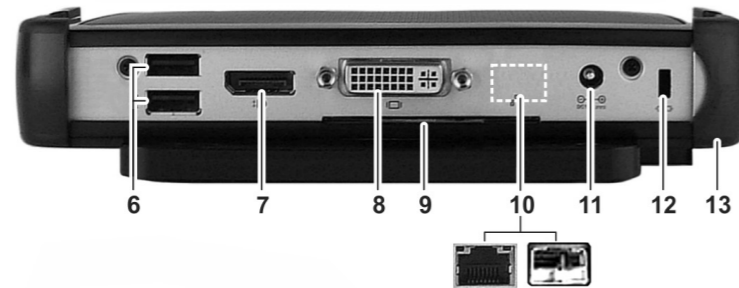
dell.com/regulatory_compliance

PxN

Dell Wyse Cloud Client
Wyse 5030

Features

תכונות | Funkciók | Функциональные элементы | Özellikler | Функції



- Headphone/microphone jack
- USB 2.0 port (2x)
- Line out/Speaker out
- Status LED
- Multifunction power button/LED
- USB 2.0 port (2x)
- Display Port connector
- DVI-I port (1x DVI-D/1x VGA)
- Product Information tab
- Network port, 10/100/1000 Base-T, or SFP/Mini-GBIC slot
- +12V DC Power adapter input
- Lock receptacle
- Horizontal stand/VESA mount

- כניסת מתאם מתח +12V DC
- מחזיק מנעול
- מעמד אופקי/התקן VESA

- שקע אוזניות/מיקרופון
- יציאת USB 2.0 (2x)
- יציאת Line out/רמקול
- נורית מצב
- נורית/לחצן הפעלה רב-תכליתי
- יציאת USB 2.0 (2x)
- מחבר DisplayPort
- יציאת DVI-I (1x DVI-D/1x VGA)
- לשונית פרטי מוצר
- יציאת רשת, 10/100/1000 Base-T, או חריץ SFP/Mini-GBIC

- Fejhallgató-/mikrofoncsatlakozó
- USB 2.0 port (2x)
- Kimenet/Hangszóró kimenete
- Állapotjelző LED
- Többfunkciós bekapcsológomb/LED
- USB 2.0 port (2x)
- Kijelző port-csatlakozó
- DVI-I csatlakozó port (1x DVI-D/1x VGA)
- Termékinformációs lap

10. Hálózati port, 10/100/1000 Base-T vagy SFP/Mini-GBIC bővítőhely
- +12V DC tápadapter bemenet
- Zárnyílás
- Vízszintes állvány/VESA állvány

- Kulaklók/mikrofon jakó
- USB 2.0 bağlantı noktası (2 adet)
- Hat çıkışı/Hoparlör çıkışı
- Durum LED'i
- Çok işlevli güç düğmesi/LED
- USB 2.0 bağlantı noktası (2 adet)
- Bağlantı noktası konektörü
- DVI-I bağlantı noktası (1x DVI-D/1x VGA)
- Ürün Bilgileri sekmesi

- Ağ bağlantı noktası, 10/100/1000 Base-T, veya SFP/Mini-GBIC yuvası
- +12 V DC Güç adaptörü girişi
- Kilit yuvası
- Yatay altlık/VESA bağlantısı

- Гнездо для наушников/микрофона
- Порт USB 2.0 (2 шт.)
- Линейный выход/выход динамика
- Индикатор состояния
- Многофункциональная кнопка питания/индикатор
- Порт USB 2.0 (2 шт.)
- Разъем порта дисплея
- Порт DVI-I (1 порт DVI-D/1 порт VGA)
- Паспортная табличка

- Сетевой порт, 10/100/1000 Base-T или разъем SFP/Mini-GBIC
- Вход адаптера питания +12 В пост. тока
- Гнездо блокировки
- Горизонтальная подставка/крепление VESA

- Роз'єм для гарнітури
- Порт USB 2.0 (2 шт.)
- Лінійний аудіовихід
- Індикатор стану
- Багатофункціональна кнопка живлення з індикатором
- Порт USB 2.0 (2 шт.)
- Роз'єм DisplayPort
- Порт DVI-I (DVI-D × 1 шт. / VGA × 1 шт.)
- Табличка паспортних даних

- Мережевий порт, 10/100/1000 Base-T або гніздо SFP/Mini-GBIC
- Вхідний роз'єм адаптера живлення +12 В DC
- Роз'єм для замка
- Горизонтальна підставка / кріплення VESA

NOTE: Components may vary based on model and location.

הערה: ייתכן שהרכיבים ישתנו בהתאם לדגם ולמיקום.
MEGJEGYZÉS: Az összetevők a modelltől és a helytől függően eltérők lehetnek.
ПРИМЕЧАНИЕ. В зависимости от модели и местоположения компоненты могут различаться.
NOT: Bileşenler modele ve konuma göre değişiklik gösterebilir.
ПРИМІТКА. Наявність компонентів може залежати від моделі пристрою та країни продажу.



Printed in China.
2018-04

