

Wyse 7000 Series thin client

Wyse 7040

Quick Start Guide

Guide d'information rapide

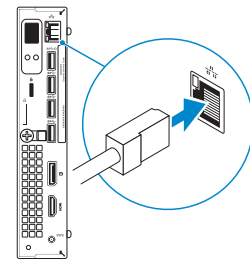
Guía de inicio rápido

빠른 시작 안내서



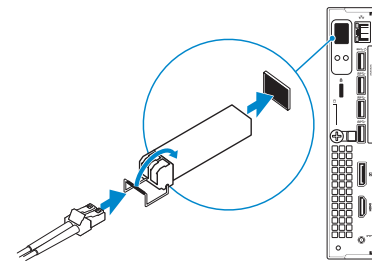
1 Connect the network cable — optional

Connectez le câble réseau (facultatif)
Conecte el cable de red (opcional)
네트워크 케이블 연결 — 옵션



Network connector
Port réseau
Conector de red
네트워크 커넥터

Or | ou | O | 또는

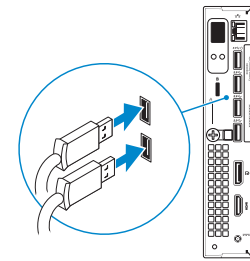


Fiber SFP module (optional)
Module SFP à fibre optique
(en option)
Módulo SFP de fibra (opcional)
Fibre SFP 모듈(선택 사항)

- NOTE: To remove the Fiber SFP module, rotate the latch and unplug it from its slot.
- REMARQUE : pour retirer le module SFP à fibre optique, faites pivoter les loquets et retirez-le de son logement.
- NOTA: Para extraer el módulo SFP de fibra, gire el pestillo y desconecte el módulo de la ranura.
- 참고: Fiber SFP 모듈을 제거하려면 해당 슬롯에서 래치를 돌려 연결을 해제하십시오.

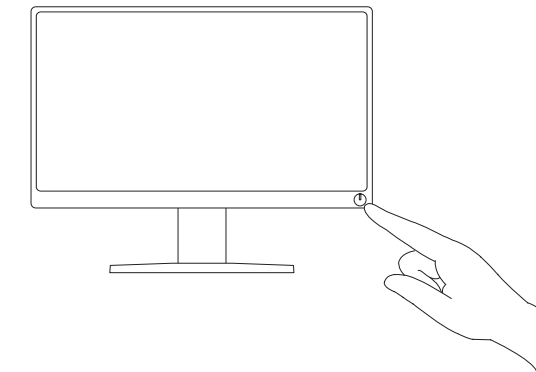
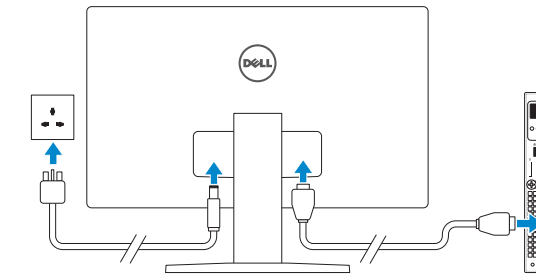
2 Connect the keyboard and mouse

Connectez le clavier et la souris
Conecte el teclado y el mouse
키보드와 마우스를 연결합니다.



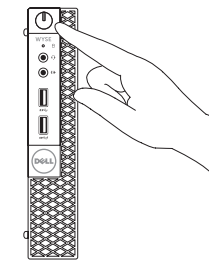
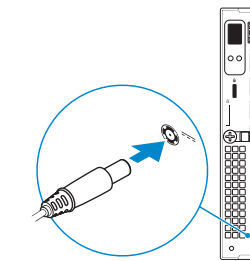
3 Connect the display and press the power button

Connectez l'écran et appuyez sur le bouton d'alimentation
Conecte la pantalla y presione el botón de encendido
디스플레이를 연결한 후 전원 버튼을 누릅니다.



4 Connect the power cable and press the power button

Connectez le câble d'alimentation et appuyez sur le bouton d'alimentation
Conecte el cable de alimentación y presione el botón de encendido
전원 케이블을 연결한 후 전원 버튼을 누릅니다.



Product support and manuals

Support produits et manuels
Manuales y soporte técnico de productos
제품 지원 및 설명서

dell.com/support
dell.com/support/manuals

Contact Dell

Contacter Dell | Póngase en contacto con Dell
Dell에 문의하기

dell.com/contactdell

Regulatory and safety

Réglementations et sécurité | Normativa y seguridad
규정 및 안전

dell.com/regulatory_compliance

Regulatory model

Modèle réglementaire | Modelo normativo
규정 모델

D10U

Regulatory type

Type réglementaire | Tipo normativo
규정 유형

D10U001

Computer model

Modèle de l'ordinateur | Modelo de equipo
컴퓨터 모델

Wyse 7040

Información para NOM, o Norma Oficial Mexicana

La información que se proporciona a continuación se mostrará en los dispositivos que se describen en este documento, en conformidad con los requisitos de la Norma Oficial Mexicana (NOM):

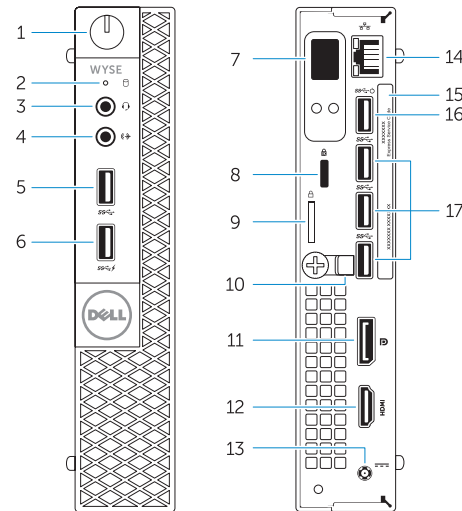
Importador:

Dell México S.A. de C.V.
Paseo de la Reforma 2620 - Piso 11.º
Col. Lomas Altas
11950 México, D.F.

Número de modelo reglamentario: D10U
Voltaje de entrada: 19.5 V
Corriente de entrada (máxima): 3.34 A

Features

Fonctions | Características | 기능



- | | |
|---------------------------------------|-------------------------------------------------|
| 1. Power button/Power light | 15. Service tag |
| 2. Hard-drive activity light | 16. USB 2.0 connector (Supports Smart Power On) |
| 3. Headset connector | 17. USB 2.0 connector |
| 4. Line-out connector | 18. USB 3.0 connectors |
| 5. USB 3.0 connector | |
| 6. USB 3.0 connector with power share | |
| 7. SFP connector (optional) | |
| 8. Security-cable slot | |
| 9. Padlock ring | |
| 10. Cable holder | |
| 11. DisplayPort connector | |
| 12. HDMI connector | |
| 13. Power connector | |
| 14. Network connector | |

- | | |
|--------------------------------|------------------------------------|
| 1. 전원 단추/전원 표시등 | 15. 서비스 태그 |
| 2. 하드 드라이브 작동 표시등 | 16. USB 2.0 커넥터(Smart Power On 지원) |
| 3. 헤드셋 커넥터 | 17. USB 2.0 커넥터 |
| 4. 라인 출력 커넥터 | 18. USB 3.0 커넥터 |
| 5. USB 3.0 커넥터 | |
| 6. USB 3.0 커넥터(Power share 포함) | |
| 7. SFP 커넥터(선택 사항) | |
| 8. 보안 케이블 슬롯 | |
| 9. 자물쇠 고리 | |
| 10. 케이블 홀더 | |
| 11. DisplayPort 커넥터 | |
| 12. HDMI 커넥터 | |
| 13. 전원 커넥터 | |
| 14. 네트워크 커넥터 | |

- | | |
|------------------------------------------------|----------------------------------------------------------------------|
| 1. Bouton d'alimentation/Voyant d'alimentation | 14. Port réseau |
| 2. Voyant d'activité du disque dur | 15. Numéro de série |
| 3. Port pour casque | 16. Port USB 2.0 (Prend en charge la mise sous tension intelligente) |
| 4. Port de ligne de sortie | 17. Port USB 2.0 |
| 5. Port USB 3.0 | 18. Ports USB 3.0 |
| 6. Port USB 3.0 avec PowerShare | |
| 7. Port SFP (en option) | |
| 8. Emplacement pour câble de sécurité | |
| 9. Anneau pour cadenas | |
| 10. Serre-câble | |
| 11. Port DisplayPort | |
| 12. Port HDMI | |
| 13. Port d'alimentation | |

- | | |
|-------------------------------------------------------------|---------------------------------------------------|
| 1. Botón de alimentación/indicador luminoso de alimentación | 14. Conector de red |
| 2. Indicador luminoso de actividad del disco duro | 15. Etiqueta de servicio |
| 3. Conector para auricular | 16. Conector USB 2.0 (compatible con Smart Power) |
| 4. Conector de línea de salida | 17. Conector USB 2.0 |
| 5. Conector USB 3.0 | 18. Conectores USB 3.0 |
| 6. Conector USB 3.0 con PowerShare | |
| 7. Conector SFP (opcional) | |
| 8. Ranura para cable de seguridad | |
| 9. Anillo del candado | |
| 10. Soporte para el cable | |
| 11. Conector DisplayPort | |
| 12. Conector HDMI | |
| 13. Conector de alimentación | |



Printed in China.
2018-01