

# Dell Wyse 5000 Series Thin Client

Wyse 5060

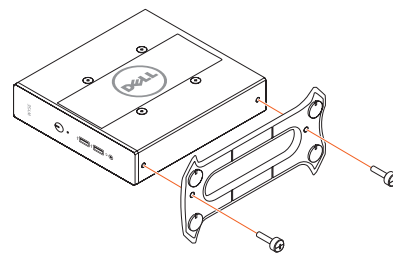
## Quick Start Guide

快速入门指南  
快速入門指南  
クイックスタートガイド  
빠른 시작 안내서



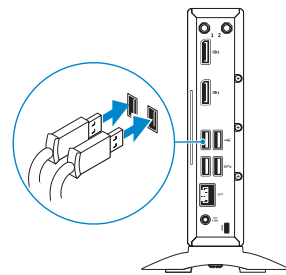
### 1 Install the stand

安裝支架  
安裝腳架  
スタンドの取り付け  
스탠드 설치



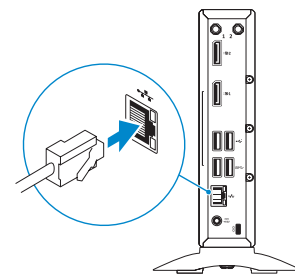
### 2 Connect the keyboard and mouse

连接键盘和鼠标  
連接鍵盤與滑鼠  
キーボードとマウスを接続する  
키보드와 마우스를 연결합니다



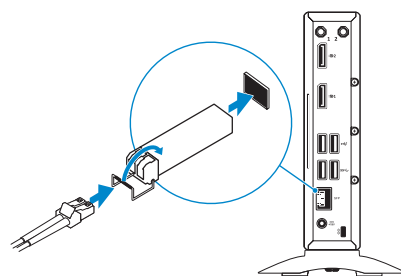
### 3 Connect the network interface

配置网络接口  
連接網路介面  
ネットワークインタフェースを接続する  
네트워크 인터페이스를 연결합니다



**RJ-45 interface**  
RJ-45 接口  
RJ-45 介面  
RJ-45 인터페이스  
RJ-45 인터페이스

Or | 或 | 或 | または | 또는

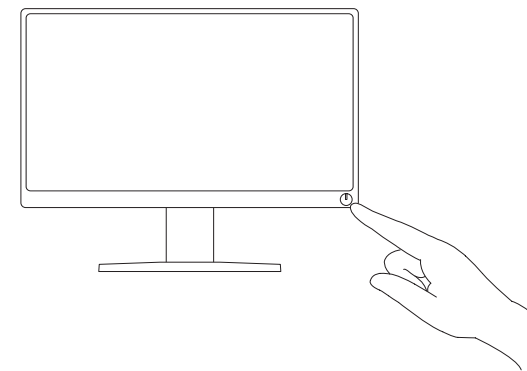
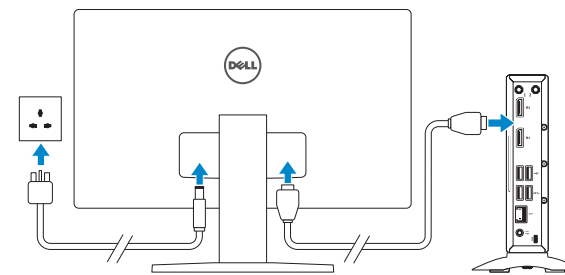


**SFP Interface**  
SFP 接口  
SFP 介面  
SFP 인터페이스  
SFP 인터페이스

**NOTE: To remove the SFP interface, rotate the latch and unplug it from its slot.**  
注: 要卸下 SFP 接口, 请旋转门锁, 然后将其从插槽中拔下。  
註: 若要卸下 SFP 介面, 請轉動門鎖, 然後將其從插槽拔下。  
メモ: SFP インタフェースを取り外すには、ラッチを回してスロットから引き抜きます。  
참고: SFP 인터페이스를 제거하려면 래치를 돌려 해당 슬롯에서 분리하십시오.

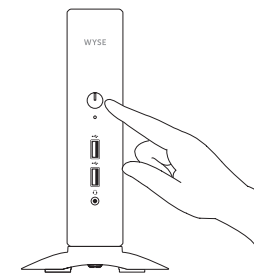
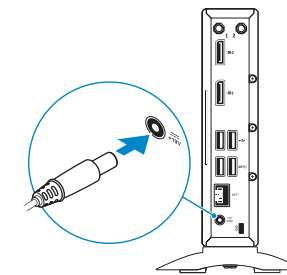
### 4 Connect the display and press the power button

连接显示器并按下电源按钮  
連接顯示器・然後按下電源按鈕  
ディスプレイを接続し、電源ボタンを押す  
디스플레이를 연결하고 전원 버튼을 누릅니다



### 5 Connect the power cable and press the power button

连接电源电缆并按下电源按钮  
連接電源線然後按下電源按鈕  
電源ケーブルを接続し、電源ボタンを押す  
전원 케이블을 연결하고 전원 버튼을 누릅니다



### Product support and manuals

产品支持和手册

產品支援與手冊

製品サポートとマニュアル

제품 지원 및 설명서

### Contact Dell

与 Dell 联络 | 與 Dell 公司聯絡

デルへのお問い合わせ | Dell에 문의하기

### Regulatory and safety

管制和安全 | 法規與安全規範

認可と安全性 | 규정 및 안전

### Regulatory model

管制型号 | 法規型號

認可モデル | 규정 모델

### Regulatory type

管制类型 | 法規類型

認可タイプ | 규정 유형

### Computer model

计算机型号 | 電腦型號

컴퓨터 모델 | 컴퓨터 모델

商品名稱: 服務器用終端

型號: Wyse 5060 (N07D)

額定電壓: 100-240伏特(交流電壓)

額定頻率: 50 - 60 赫茲

額定輸入電流: 0.5安培

製造年份: 參考外箱標示或條碼標籤

製造號碼: 參考條外箱條碼標籤

生產國別: 參考外箱標示

注意事項: 參考使用手冊

產品功能: 參考使用手冊

緊急處理方法: 參考使用手冊

進口商/委製商: 荷蘭商戴爾企業股份有限公司

台灣分公司

進口商/委製商地址: 台北市敦化南路二段218號20樓

進口商/委製商電話: 00801-861-011

## Features

功能部件 | 功能 | 機能 | 기능

dell.com/support

dell.com/support/manuals

dell.com/contactdell

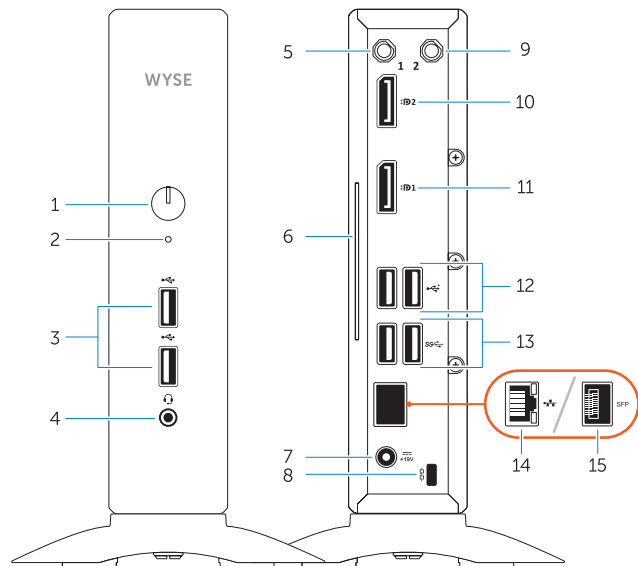
dell.com/regulatory\_compliance

N07D

N07D001

Wyse 5060

Wyse 5060 系列



1. Power button/Power light
2. Activity light
3. USB 2.0 port (2)
4. Headset port
5. Wireless antenna port (optional)
6. Product information tag
7. +19V Power port
8. Security-cable slot
9. Wireless antenna port (optional)
10. DisplayPort
11. DisplayPort
12. USB 2.0 port (2)

13. USB 3.1 Gen 1 port (2)
14. Network port, 10/100/1000 Base-T interface (optional)
15. SFP interface (optional)

1. 電源按鈕/電源指示燈
2. 活動指示燈
3. USB 2.0 連接埠 (2 個)
4. 耳麥連接埠
5. 無線天線連接埠 (可選)
6. 產品資訊標籤
7. +19V 電源連接埠
8. 安全纜線孔
9. 無線天線連接埠 (可選)
10. DisplayPort
11. DisplayPort
12. USB 2.0 連接埠 (2 個)

13. USB 3.1 第 1 代連接埠 (2 個)
14. 網路連接埠 · 10/100/1000 Base-T 介面 (選配)
15. SFP 介面 (選配)

1. 전원 버튼/전원 표시등
2. 상태 표시등
3. USB 2.0 포트(2개)
4. 헤드셋 포트
5. 무선 안테나 포트(옵션)
6. 제품 정보 태그
7. +19V 전원 포트
8. 보안 케이블 슬롯
9. 무선 안테나 포트(옵션)
10. DisplayPort
11. DisplayPort
12. USB 2.0 포트(2개)

13. USB 3.1세대 포트(2개)
14. 네트워크 포트, 10/100/1000 Base-T 인터페이스(옵션)
15. SPF 인터페이스(옵션)

1. 电源按钮/电源指示灯
2. 活动指示灯
3. USB 2.0 端口 (2)
4. 头戴式耳机
5. 无线天线端口 (可选)
6. 产品信息标签
7. +19 V 电源端口
8. 安全缆线孔
9. 无线天线端口 (可选)
10. DisplayPort
11. DisplayPort
12. USB 2.0 端口 (2)

13. USB 3.1 Gen 1 端口 (2)
14. 网络端口, 10/100/1000 Base-T 接口 (可选)
15. SFP 接口 (可选)

1. 電源ボタン / 電源ライト
2. 動作ライト
3. USB 2.0 ポート (2)
4. ヘッドセットポート
5. ワイヤレスアンテナポート (オプション)
6. 製品情報ラベル
7. +19 V 電源ポート
8. セキュリティケーブルスロット
9. ワイヤレスアンテナポート (オプション)
10. DisplayPort
11. DisplayPort
12. USB 2.0 ポート (2)

13. USB 3.1 Gen 1 포트 (2)
14. 네트워크 포트, 10/100/1000 Base-T 인터페이스 (옵션)
15. SFP 인터페이스 (옵션)

本產品符合臺灣 RoHS 標準 CNS15663

單元	限用物質及其化學符號					
	鉛 (Pb)	汞 (Hg)	鎘 (Cd)	六價鉻 (Cr <sup>6+</sup> )	多溴聯苯 (PBB)	多溴二苯醚 (PBDE)
機箱/機板	-	o	o	o	o	o
機械部件 (風扇、散熱器等)	-	o	o	o	o	o
電路板組件	-	o	o	o	o	o
電線/連接器	-	o	o	o	o	o
電源設備	-	o	o	o	o	o
儲存裝置 (硬碟、光碟機等)	-	o	o	o	o	o
輸入裝置 (鍵盤、滑鼠等)	-	o	o	o	o	o
喇叭/麥克風	-	o	o	o	o	o
配件	-	o	o	o	o	o

備考1. "O" 係指該項限用物質之百分比含量未超出百分比含量基準值。

備考2. "-" 係指該項限用物質為排除項目。

