

# Dell Wyse 5000 Series Thin Client

Wyse 5060

## Quick Start Guide

Guide de démarrage rapide

Guia de consulta rápida

Guía de inicio rápido

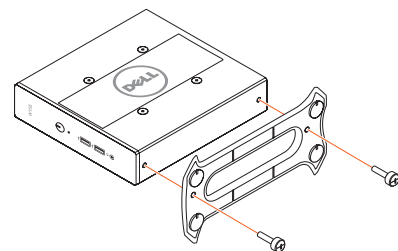


### 1 Install the stand

Installer le socle

Instale a base

Instale la base

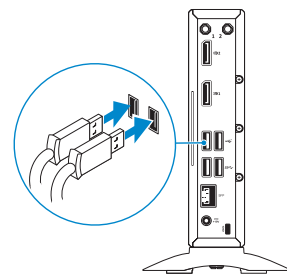


### 2 Connect the keyboard and mouse

Connecter le clavier et la souris

Conecte o teclado e o mouse

Conecte el teclado y el ratón

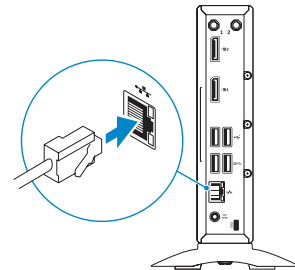


### 3 Connect the network interface

Connecter l'interface réseau

Conecte a interface de rede

Conecte la interfaz de red



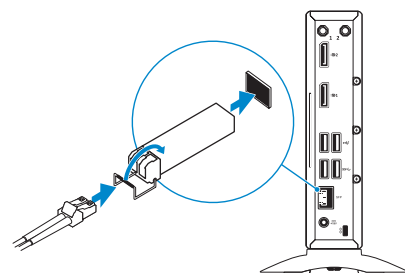
#### RJ-45 interface

Interface RJ-45

Interface RJ-45

Interfaz RJ-45

Or | Ou | Ou | O



#### SFP Interface

Interface SFP

Interface de SFP

Interfaz SFP

**NOTE:** To remove the SFP interface, rotate the latch and unplug it from its slot.

**REMARQUE :** pour retirer l'interface SFP, faites pivoter le loquet et retirez-le de son logement.

**NOTA:** para remover a interface SFP, gire a trava e retire-a do seu slot.

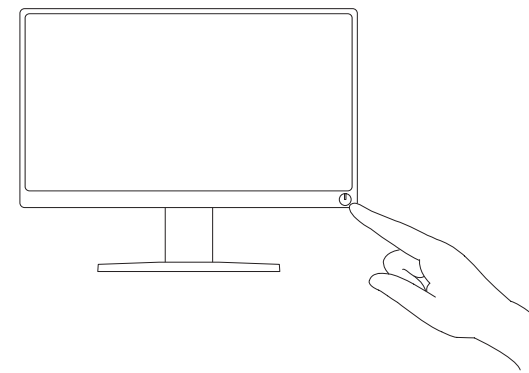
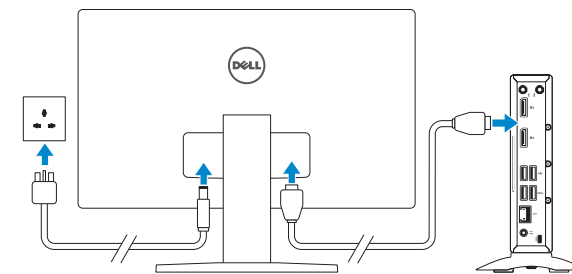
**NOTA:** Para extraer la interfaz SFP, gire el pestillo y desconéctelo de la ranura.

### 4 Connect the display and press the power button

Connectez l'écran et appuyez sur le bouton d'alimentation

Conecte o monitor e pressione o botão liga/desliga

Conecte la pantalla y pulse el botón de encendido

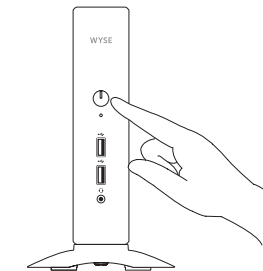
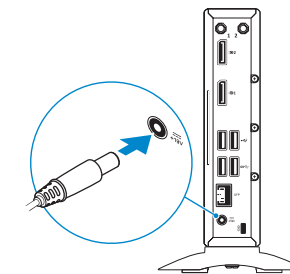


### 5 Connect the power cable and press the power button

Connecter le câble d'alimentation et appuyez sur le bouton d'alimentation

Conecte o cabo de alimentação e pressione o botão liga/desliga

Conecte el cable de alimentación y pulse el botón de encendido



## Product support and manuals

Support produits et manuels  
Suporte ao produto e manuais  
Manuales y soporte del producto

## Contact Dell

Contacter Dell | Entre em contato com a Dell  
Comuníquese con Dell

## Regulatory and safety

Réglementations et sécurité | Normatização e segurança  
Información reglamentaria y de seguridad

## Regulatory model

Modèle réglementaire | Modelo normativo  
Modelo reglamentario

## Regulatory type

Type réglementaire | Tipo normativo  
Tipo reglamentario

## Computer model

Modèle de l'ordinateur | Modelo do computador  
Modelo de computadora

## Información para NOM, o Norma Oficial Mexicana

La información que se proporciona a continuación se mostrará en los dispositivos que se describen en este documento, en conformidad con los requisitos de la Norma Oficial Mexicana (NOM):

### Importador:

Dell México S.A. de C.V.  
Paseo de la Reforma 2620 - Piso 11.º  
Col. Lomas Altas  
11950 México, D.F.

Número de modelo reglamentario:	N07D
Voltaje de entrada:	100 VAC–240 VAC
Corriente de entrada (máxima):	1.7 A
Frecuencia de entrada:	50 Hz–60 Hz
Corriente de salida:	3.34 A
Voltaje de salida	19.5 V

[dell.com/support](https://dell.com/support)

[dell.com/support/manuals](https://dell.com/support/manuals)

[dell.com/contactdell](https://dell.com/contactdell)

[dell.com/regulatory\\_compliance](https://dell.com/regulatory_compliance)

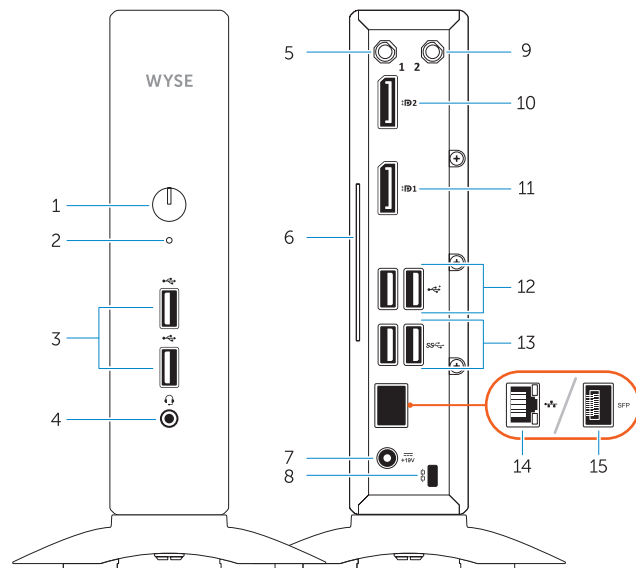
**N07D**

**N07D001**

**Wyse 5060**

# Features

Caractéristiques | Recursos | Funciones



1. Power button/Power light
2. Activity light
3. USB 2.0 port (2)
4. Headset port
5. Wireless antenna port (optional)
6. Product information tag
7. +19V Power port
8. Security-cable slot
9. Wireless antenna port (optional)
10. DisplayPort
11. DisplayPort
12. USB 2.0 port (2)

13. USB 3.1 Gen 1 port (2)
14. Network port, 10/100/1000 Base-T interface (optional)
15. SFP interface (optional)

1. Botão/luz de alimentação
2. Luz de atividade
3. Porta USB 2.0 (2)
4. Porta para fone de ouvido
5. Porta da antena sem fio (opcional)
6. Etiqueta de informações do produto
7. Porta de alimentação de +19V
8. Encaixe do cabo de segurança
9. Porta da antena sem fio (opcional)
10. DisplayPort
11. DisplayPort
12. Porta USB 2.0 (2)

13. Porta USB 3.1 Gen 1 (2)
14. Porta de rede, interface 10/100/1000 Base-T (opcional)
15. Interface SFP (opcional)

1. Botón de encendido/Indicador luminoso de alimentación
2. Indicador luminoso de actividad
3. Puerto USB 2.0 (2)
4. Puerto para auriculares
5. Puerto para antena inalámbrica (opcional)
6. Etiqueta de información del producto
7. Puerto de alimentación +19 V
8. Ranura para cable de seguridad
9. Puerto para antena inalámbrica (opcional)
10. DisplayPort
11. DisplayPort
12. Puerto USB 2.0 (2)
13. Puerto USB 3.1 Gen 1 (2)
14. Puerto de red, interfaz 10/100/1000 Base-T (opcional)
15. Interfaz SFP (opcional)

1. Bouton d'alimentation/Voyant d'alimentation
2. Voyant d'activité
3. Ports USB 2.0 (2)
4. Port pour casque
5. Port pour antenne Wi-Fi (en option)
6. Étiquette d'information sur le produit
7. Port d'alimentation +19 V
8. Emplacement pour câble de sécurité
9. Port pour antenne Wi-Fi (en option)
10. DisplayPort
11. DisplayPort

12. Ports USB 2.0 (2)
13. Port USB 3.1 Gen 1 (2)
14. Port réseau, 10/100/1000 Base-T interface (en option)
15. Interface SFP (en option)



06J1XGA01