

# Dell Wyse Cloud Client

## Wyse 5040 AIO

### Quick Start Guide

快速啟動指南

Panduan Memulai Cepat

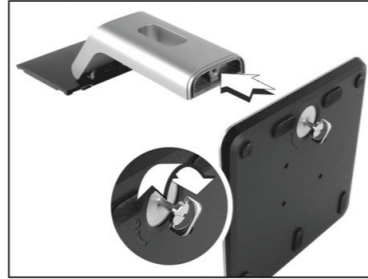
دليل البدء السريع



## 1 Set up the stand

設立站立架

Pasangudukan



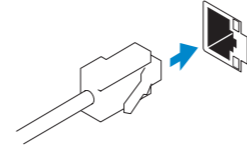
إعداد الحامل

## 2 Connect the network cable

連接網路線

Hubungkan kabel jaringan

توصيل كابل الشبكة



**NOTE: If you have a Fiber SFP module, unlock it, plug it into its slot, and rotate the latch to lock the module in place**

**註:** 如果您有光纖 SFP 模組，請先解鎖，將其插入插槽，旋轉鎖扣以固定鎖住模組

**CATATAN:** Jika Anda memiliki modul Fiber SFP, buka, colokkan ke dalam slot-nya, dan putar pengancing untuk mengunci modul pada tempatnya

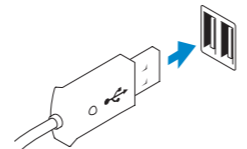
**ملاحظة:** إذا كان لديك وحدة Fiber SFP، قم بإلغاء تأمينها وتركيبها في الفتحة المخصصة لها، ثم قم بتدوير اللسان لتثبيت الوحدة في موضعها

## 3 Connect the Keyboard and Mouse

連接鍵盤與滑鼠

Hubungkan Keyboard dan Mouse

توصيل لوحة المفاتيح والماوس



USB Connector  
USB 連接器  
Konektor USB

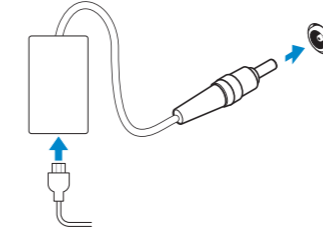
موصل USB

## 4 Connect the power adapter

連接變壓器

Hubungkan adaptor daya

توصيل محوّل الطاقة



**NOTE: Your client device is ready to use when the client device activity light goes off.**

**註:** 當客戶端裝置之活動指示燈熄滅時，即代表您的客戶端裝置已備妥可供使用。

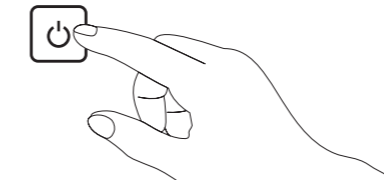
**CATATAN:** Perangkat klien Anda siap digunakan saat lampu aktivitas perangkat klien padam. **ملاحظة:** يكون جهاز العميل الخاص بك جاهزًا للاستخدام عندما ينطفئ ضوء النشاط الخاص بجهاز العميل.

## 5 Turn on your client device

打開客戶端裝置

Nyalakan perangkat klien Anda

تشغيل الجهاز العميل



## On Screen Display (OSD) Buttons

在螢幕顯示器 (OSD) 按鈕 | Tombol On Screen Display (OSD)

أزرار التحكم في العرض على الشاشة (OSD)



Brightness/Contrast

亮度/對比度 | Kecerahan/Kontras  
المطوع/التباين



Auto Adjust

自動調整 | Penyetelan Otomatis  
ضبط تلقائي



Input Source

輸入來源 | Sumber Input  
مصدر الإدخال



Color Settings

顏色設定 | Pengaturan Warna  
إعداد الألوان



Display Settings

顯示器設定 | Pengaturan Tampilan  
إعدادات العرض



Energy Settings

能源設定 | Pengaturan Energi  
إعدادات الطاقة



Menu Settings

選單設定 | Pengaturan Menu  
إعدادات القائمة



Other Settings

其它設定 | Pengaturan Lain  
الإعدادات الأخرى

## Product support and manuals

產品支援與手冊

Dukungan dan petunjuk produk

[dell.com/support](http://dell.com/support)

[dell.com/support/manuals](http://dell.com/support/manuals)

دعم المنتج والكتيبات

## Contact Dell

聯絡 Dell | Hubungi Dell

اتصل بـ Dell

[dell.com/contactdell](http://dell.com/contactdell)

## Regulatory and safety

管制與安全 | Peraturan dan keamanan

التنظيم والأمان

[dell.com/regulatory\\_compliance](http://dell.com/regulatory_compliance)

## Regulatory model

監管型號 | Model peraturan

النموذج التنظيمي

W11B

## Client device model

客戶端裝置型號 | Model perangkat klien

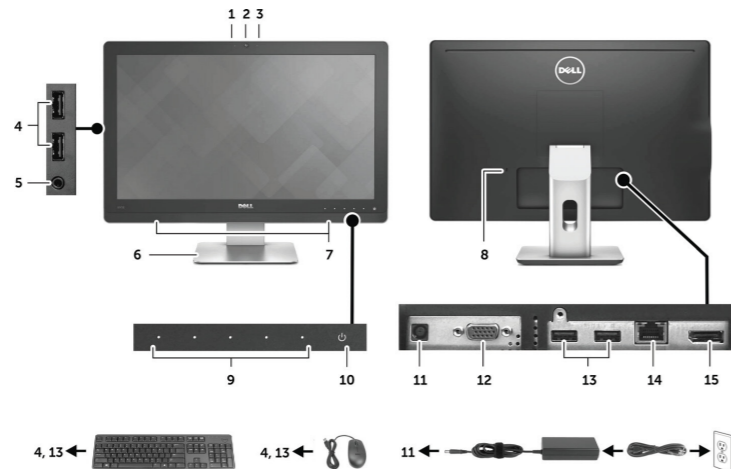
نموذج جهاز العميل

Dell Wyse Thin Client Series

Wyse 5040 AIO

## Features

特色 | Fitur | الميزات



1. Camera status light
2. Camera
3. Microphone
4. USB 2.0 port
5. Audio port
6. Stand
7. Stereo speakers
8. Security lock slot
9. On Screen Display (OSD) buttons
10. Power on/off button
11. +19V Power adapter input

12. VGA input
13. USB 2.0 port
14. Network port, 10/100/1000 Base-T, or SFP/Mini-GBIC slot
15. Display Port connector for external monitor

1. Lampu status kamera
2. Kamera
3. Microphone
4. Port USB 2.0
5. Port audio
6. Dudukan
7. Speaker stereo
8. Slot pengunci keamanan
9. Tombol On Screen Display (OSD)
10. Tombol on/off daya
11. Input adaptor daya +19V

12. Input VGA
13. Port USB 2.0
14. Port jaringan, 10/100/1000 Base-T, atau SFP/Mini-GBIC slot
15. Konektor Port Tampilan untuk monitor eksternal

1. 照相機狀態指示燈
2. 照相機
3. 麥克風
4. USB 2.0 連接埠
5. 音效連接埠
6. 站立架
7. 立體聲喇叭
8. 防盜鎖孔
9. 螢幕顯示 (OSD) 按鈕
10. 電源開啓/關閉按鈕
11. +19V 變壓器輸入口

12. VGA 輸入
13. USB 2.0 連接埠
14. 網路連接埠，10/100/1000 Base-T 或 SFP/Mini-GBIC 插槽
15. 外接式螢幕的顯示幕埠連接器

12. مدخل VGA
13. منفذ USB 2.0
14. منفذ الشبكة أو 10/100/1000 Base-T أو فتحة SFP/Mini-GBIC
15. موصل منفذ العرض للشاشة الخارجية

1. مؤشر حالة الكاميرا
2. الكاميرا
3. الميكروفون
4. منفذ USB 2.0
5. منفذ صوت
6. حامل
7. مكبرات صوت استريو
8. فتحة قفل الأمان
9. أزرار التحكم في العرض على الشاشة (OSD)
10. زر التشغيل/الإيقاف
11. فتحة إدخال محول الطاقة الكهربائية +19 فولت



0VY358A00

Printed in Malaysia.

2015-04

© 2015 Dell Inc.

**NOTE: Components may vary based on model and location.**

註：元件可能隨機型與地點而有所不同。

CATATAN: Komponen mungkin berbeda-beda tergantung model dan lokasi.

ملاحظة: قد تختلف المكونات استنادًا إلى الطراز والموقع.