

**Modul optičnega bralnika črtnih kod  
Dell Rugged s priključkom USB za  
računalnik Latitude Rugged 7220**  
Navodila za uporabo



# Opombe, svarila in opozorila

---



**OPOMBA:** OPOMBA označuje pomembne informacije, ki vam pomagajo bolje izkoristiti računalnik.



**POZOR:** POZOR označuje možnost poškodb strojne opreme ali izgube podatkov, če ne upoštevate navodil.



**OPOZORILO:** OPOZORILO označuje možnost poškodb lastnine, osebnih poškodb ali smrti.

**Copyright © 2021 družba Dell Inc. ali njene hčerinske družbe. Vse pravice pridržane.** Dell, EMC in druge blagovne znamke so blagovne znamke družbe Dell Inc. ali njenih hčerinskih družb. Druge blagovne znamke so lahko blagovne znamke njihovih lastnikov.

Avgust 2021  
Rev. A00

# Vsebina

1. Uvod .....	4
2. Značilnost .....	5
<i>Edinstvene funkcije</i> .....	6
3. Nastavitev optičnega bralnika Rugged s priključkom USB.....	7
4. Tehnični podatki .....	9
5. Uporabniški priročnik za aplikacijo RCC za optični bralnik Rugged s priključkom USB .....	13
6. Stik z družbo Dell.....	22

# 1. Uvod

---

Modul optičnega bralnika črtnih kod Dell Rugged s priključkom USB za tablični računalnik Dell Rugged Extreme 7220 zagotavlja izboljšano izkušnjo optičnega branja z dvema razširjenima priključkoma USB.

Povezava do prikaza HMX

<https://content.hmxmedia.com/dell-scanner-module-for-rugged-extreme-tablet/index.html>



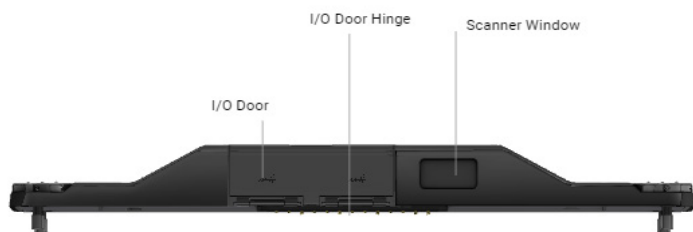
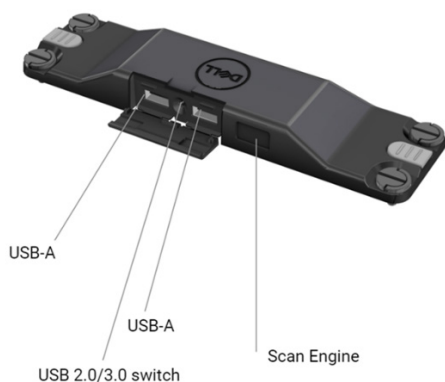
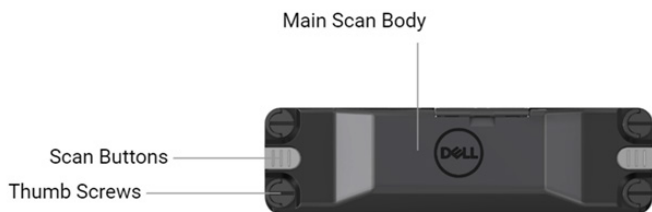
## 2. Značilnost

---

### Modul optičnega bralnika črtnih kod Dell Rugged z vrati USB

- Po zaslugi najnovejšega mehanizma za optično branje Honeywell ter tehnologije optičnega branja lahko črtne kode 1D/2D optično bere in išče še na večji razdalji kot prej.
- 2 zunanja mehanska sprožilca, s katerima je mogoče aktivirati optični bralnik.
- Konfigurirati ga je mogoče z aplikacijo RCC in aktivirati s programirljivimi gumbi tabličnega računalnika.
- Tablični računalnik ohranja stopnji zaščite MIL-STD-810G/H in IP-65 tudi, če je nanj pritrjen optični bralnik.
- Omogoča optično branje črtnih kod 1D/2D z izboljšano zanesljivostjo in učinkovitostjo delovanja.
- Višje hitrosti optičnega branja črtnih kod, ki ustrezajo zahtevam uporabe v večjem obsegu.
- Na voljo z dvema optikama: optika SR (Standard Range), ki bere kode UPC velikosti do 57,3 cm (22,5 palca), in optika HD (High Density), ki omogoča branje kod visoke ločljivosti (DotCode, 2,5 mil C39 in 5 mil Data Matrix).
- Širši temperaturni razpon med delovanjem povečuje možnosti uporabe.
- Toleranca do gibanja (do 6 m/s), ki zagotavlja delovno učinkovitost.
- Manjša poraba energije zagotavlja daljši čas delovanja systemske baterije kot pri prejšnjih modelih.
- Možnost uporabe vzporednega priključka ali vmesnika MIPI poenostavlja integracijo.
- Izbira lučke LED z visoko svetlostjo in laserskih sistemov za lasersko ciljanje, ki zagotavljajo boljše skladnost z zahtevami uporabe ter izboljšano vidnost merilnega žarka.
- Modul optičnega bralnika črtnih kod Dell Rugged z vrati USB tabličnemu računalniku Rugged Extreme 7220 doda tudi dvoje vrat USB 3.0.
- Možnost izbire hitrosti delovanja vrat s preklopom stikala.

## ● Edinstvene funkcije



**OPOMBA:** Priporočamo, da je v računalniku Latitude Rugged 7220 nameščena aplikacija RCC 4.2.1 ali novejša.

### 3. Nastavitev optičnega bralnika Rugged s priključkom USB

1. Tablični računalnik obrnite na glavo in poravnajte vijake z odprtinami na hrbtnem delu tabličnega računalnika.



Optični bralnik Rugged s priključkom USB s krilatimi vijaki preprosto pritrdite na tablični računalnik.

(2. in 3. korak sta na naslednji strani.)



**(Nadaljevanje s prejšnje strani.)**

2. Dvignite ročice vijakov in privijte vse štiri vijake.

3. V tablični računalnik Dell Rugged namestite gonilnike za optični bralnik Rugged s priključkom USB.



[www.dell.com/support](http://www.dell.com/support)



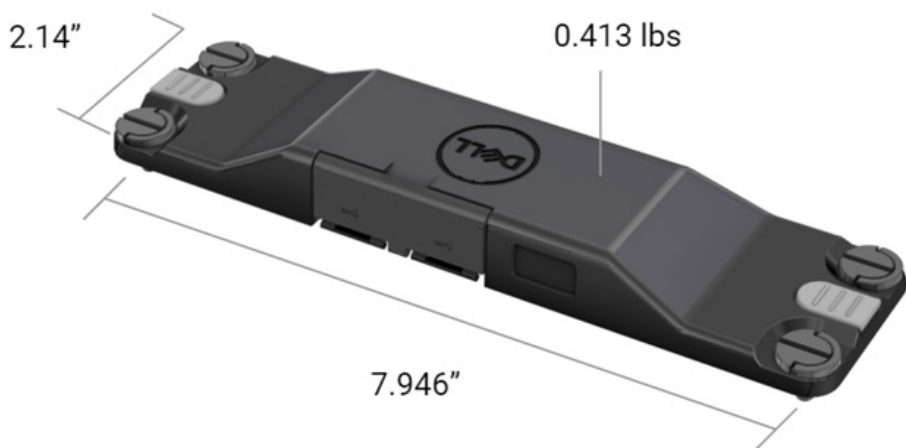


## 4. Tehnični podatki

---

### ● Mere in teža

Opis	Vrednost
Višina	19,4 mm (0,765 palca)
Širina	55 mm (2,14 palca)
Dolžina	201,8 mm (7,946 palca)
Teža	187,5 g (0,413 funta)



- **Zahteve za optični bralnik**

Razpredelnica 1. Podprte simbologije

Preskusni element	Št. elementa	Vrsta črtne kode
Črtna koda (1D)	1	UPC
	2	EAN
	3	Code 39
	4	Code 128
	5	Code 11
	6	Code 93
	7	MSI Plessey
	8	ITF
	9	Codabar
	10	GS1 Databar

Črtna koda (2D)	1	Koda QR
	2	Mikro QR
	3	Datmatrix
	4	PDF417
	5	Mikro PDF417
	6	Sestavljene kode
	7	TLC-39
	8	Aztec
	9	Koda avstralske pošte (Australian Post Standard Customer)
Medij		

- **USB Type-A**

1. Dvoje vrat USB 3.2 1. generacije
2. Vrata podpirajo 2,1 A (najmanj)
3. Vrata ne podpirajo funkcije USB Power Share

- **Stikalo USB**

Modul mora imeti stikalo, s katerim omogočite/onemogočite komunikacijo USB 3.0 za vmesnik GPS.

- **Sprožilec optičnega bralnika**

Modul optičnega bralnika mora imeti dva uporabniško sprožilna gumba, s katerima je mogoče začeti optično branje.

- **Kazalniki za uporabnike**

1. Optični bralnik črtnih kod mora imeti lučko LED, ki označuje potek optičnega branja ali se uporablja za diagnostiko.
2. Črna koda mora imeti zvočni signal, ki označuje zajeme optičnega branja.

- **Okolje**

1. Temperatura med delovanjem: od  $-29$  do  $60$  °C
2. Temperatura v mirovanju: od  $-40$  do  $70$  °C
3. Ustreza zahtevam standarda MIL-810-H

- **Predpisi**

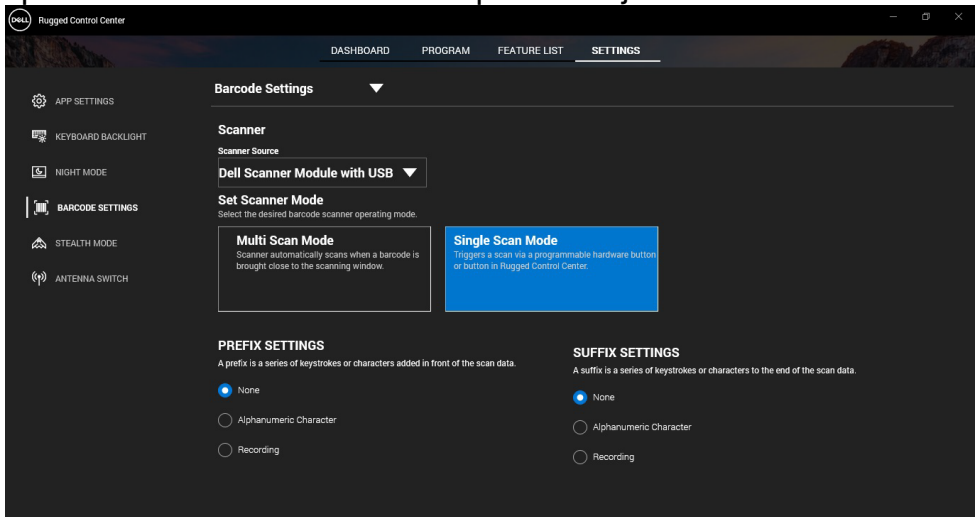
1. Regulativni model: T03HBCSU
2. Nazivne vrednosti: 5,5 A; od 6 do 8,4 V (enosmerni tok)
3. Kategorizacija za laser: namenjeno za uporabo v napravah CDRH razreda II/IEC 60825-1 razreda 2
4. Električna varnost: priznane laserske komponente IEC 62368-1, EN 62368-1 in UL 60950-1
5. Skladnost z direktivo RoHS: EN IEC 63000

△ Uporaba krmilnikov, izvajanje postopkov in prilagajanje, ki niso opisani v tem dokumentu, lahko povzročijo nevarno izpostavljenost sevanju.

# 5. Uporabniški priročnik za aplikacijo RCC za optični bralnik Rugged s priključkom USB

## Nastavitve črtne kode

Funkcijo nastavitve črtne kode lahko uporabite za zajemanje in branje podatkov, ki jih vključuje črtna koda. V aplikaciji RCC (Rugged Control Center) lahko zunanji optični bralnik povežete s sistemom ali uporabite optični bralnik na osnovi kamere za optično branje črtne kode.



## Prenos in namestitve gonilnika za modul optičnega bralnika Dell Rugged s priključkom USB

### Predpogoji

- Preverite, ali je operacijski sistem posodobljen na najnovejšo različico.
- Dokler ne namestite gonilnika, modula optičnega bralnika ne pritrdite na sistem.
- Aplikacijo Dell Rugged Control Center lahko prenesete in namestite z naslova [www.dell.com](http://www.dell.com). Za več informacij glejte [Prenos aplikacije Rugged Control Center](#).

## Postopek

1. Če želite prenesti gonilnik za **optični bralnik Rugged s priključkom USB**, odprite [www.dell.com/support](http://www.dell.com/support).
2. V iskalno polje **Vnesite servisno oznako, serijsko številko, servisno zahtevo, model ali ključno besedo** vnesite ime izdelka. Primer: tablični računalnik Latitude 7220 Rugged Extreme. Prikaže se seznam najdenih izdelkov.
3. Na seznamu izberite svoj izdelek.
4. Kliknite **GONILNIKI IN PRENOSI**.
5. Prenesite gonilnik za **modul za črtne kode Dell**.
6. Dvokliknite preneseno datoteko, da zaženete čarovnika za namestitev.
7. Upoštevajte navodila na zaslonu in dokončajte postopek namestitve. Gonilnik za **modul za črtne kode Dell** je nameščen.
8. Optični bralnik Rugged s priključkom USB povežite s sistemom.

## Prenos in namestitev gonilnika za modul optičnega bralnika Dell Rugged s priključkom USB

### Predpogoji

Če želite namestiti gonilnik za **optični bralnik Rugged s priključkom USB**, mora biti aplikacija Rugged Control Center posodobljena na različico 4.2 ali novejšo, modul optičnega bralnika pa pritrjen na hrbtno stran tabličnega računalnika.

### Postopek

1. Če želite prenesti gonilnik za **optični bralnik Rugged s priključkom USB**, odprite [www.dell.com/support](http://www.dell.com/support).
2. V iskalno polje **Vnesite servisno oznako, serijsko številko, servisno zahtevo, model ali ključno besedo** vnesite ime izdelka. Primer: tablični računalnik Latitude 7220 Rugged Extreme. Prikaže se seznam najdenih izdelkov.
3. Na seznamu izberite svoj izdelek.
4. Kliknite **GONILNIKI IN PRENOSI**.
5. Prenesite gonilnik za **optični bralnik Dell Rugged s priključkom USB**.
6. Dvokliknite preneseno datoteko, da zaženete čarovnika za namestitev.
7. Upoštevajte navodila na zaslonu in dokončajte postopek namestitve. Gonilnik za **optični bralnik Dell Rugged s priključkom USB** je nameščen.

## Nastavitev modula optičnega bralnika Dell Rugged s priključkom USB

Gonilnik za modul optičnega bralnika Dell s priključkom USB podpira zaporedni komunikacijski način prek vmesnika v aplikaciji RCC. Zaporedni način potrebuje gonilnik, ki mora biti nameščen v sistemu.

### Predpogoji

Ko priključite optični bralnik ali spremenite komunikacijski način, morate znova zagnati aplikacijo Rugged Control Center, če se izvaja v sistemu.

### Več o tem opravilu

Če želite optični bralnik nastaviti z uporabo zaporednega komunikacijskega načina, uporabite ta postopek:

### Postopek

1. Optični bralnik je privzeto nastavljen na zaporedni način.



Če optični bralnik ni nastavljen na zaporedni način, črtno kodo



preberite po namestitvi gonilnika.

2. V sistemu odprite **upravitelja naprav** in razširite razdelek **Vrata**.
3. Poiščite **HoneyWell Gen7DB(COM xx)**.
4. Z desno miškino tipko kliknite **HoneyWell Gen7DB(COM xx)** in izberite **Lastnosti**.
5. V oknu **Lastnosti** se pomaknite na **Upravljanje porabe energije** in počistite potrditveno polje **Dovoli računalniku izklop te naprave zaradi varčevanja z energijo**.
6. Kliknite **V redu** in zaprite **upravitelja naprav**.

## Konfiguracija modula optičnega bralnika Dell Rugged s priključkom USB

### Postopek

1. Znova zaženite sistem in zaženite aplikacijo Dell Rugged Control Center.
2. Odprite **Nastavitve > Nastavitve črtne kode**.
3. Odprite **Optični bralnik** in v spustnem meniju izberite eno od spodnjih možnosti za **vir optičnega bralnika**:

- Modul optičnega bralnika Dell – to je stari optični bralnik, ki zagotavlja bralnik Magstripe skupaj z mehanizmom za optično branje Zebra scan engine.
- **Modul optičnega bralnika Dell s priključkom USB – to je novi optični bralnik, ki zagotavlja mehanizem za optično branje Honeywell z dvoje vrati USB-A.**
- Kamera na hrbtni strani – uporablja kamero na hrbtni strani sistema (če je na voljo).
- Kamera na sprednji strani – uporablja kamero na sprednji strani sistema.



Če si želite ogledati podprte simbologije za modul optičnega bralnika Dell Rugged, modul optičnega bralnika Dell Rugged s priključkom USB in optične bralnike na osnovi kamere, glejte [Podprte simbologije](#). Simbologije si lahko ogledate tudi v razdelku **Nastavitve**.

4. Izberite enega od spodnjih načinov optičnega bralnika:
  - **Način večkratnega optičnega branja** – neprekinjeno optično bere črtne kode (eno za drugo).
  - **Način enkratnega optičnega branja** – optično prebere samo eno črtno kodo naenkrat, nato pa prekine povezavo.
5. Pri nastavitvah predpon in pripon izberite eno od teh možnosti:
  - **Brez** – prikaže optično prebrane podatke brez kakršnih koli nastavitvev.
  - **Alfanumerični znak** – določite alfanumerični znak, ki bo dodan optično prebranim podatkom.
  - **Zapisovanje** – zapišite poljubno tipko ali kombinacijo tipk, ki bo dodana optično prebranim podatkom. Zapišite na primer tipko Enter v nastavitve pripon, če želite zajeti naslednje optično prebrane podatke v naslednji vrstici.

## Results

Optični bralnik črtnih kod je konfiguriran in prikazan v razdelku **Seznam funkcij**.

## Uporaba optičnega bralnika Dell Rugged s priključkom USB

### Postopek

1. Če želite uporabljati optični bralnik črtnih kod, uporabite eno od spodnjih možnosti:



- Odprite razdelek **SEZNAM FUNKCIJ > Črtna koda**, nato pa kliknite.
- Odprite razdelek **Programirljivi gumbi ali Meniji na robu** in izberite **Optični bralnik črtnih kod**.

**Optični bralnik črtnih kod se zažene.**

2. Če želite zajeti črtno kodo, odprite poljuben vir za vnašanje (denimo Notepad, Excel, Word ipd.).



Kazalec mora biti v viru za vnašanje.

3. Črtno kodo postavite pred optični bralnik. Črtna koda je zajeta v viru za vnašanje.

## Podprte simbologije



Podprte simbologije se lahko razlikujejo, odvisno od vašega sistema.

### Razpredelnica 1. Podprte simbologije

Simbologije		Modul optičnega bralnika Dell Rugged	Modul optičnega bralnika Dell Rugged s priključkom USB	na osnovi kamere Optični bralnik
1D	UPC (UPC-A/UPC-E)	Da	Da	Da
	EAN (EAN-8/EAN-13)	Da	Da	Da
	Code 39	Da	Da	Da
	Code 128	Da	Da	Da
	Code 11	Da	Da	Ne
	Code 93	Da	Da	Ne
	MIS Plessey/UK Plessey	Da	Da	Ne
	ITF	Da	Da	Ne
	Codabar/Telepen	Da	Da	Ne
	GS1 Databar (vsesmerno/zloženo)	Da	Da	Da
	Interleaved 2 of 5	Da	Da	Da

2D	Koda QR	Da	Da	Da
	Mikro QR	Da	Da	Ne
	Datamatrix	Da	Da	Ne
	PDF417	Da	Da	Ne
	Mikro PDF417	Da	Da	Ne
	Sestavljene kode	Da	Da	Ne
	TLC-39	Da	Da	Ne
	Aztec	Da	Da	Ne
	Poštna kode	Da	Da	Ne
	Maxicode	Da	Da	Ne
	Han Xin	Da	Da	Ne
	Grid Matrix	Da	Da	Ne
	DotCode	Da	Da	Ne
	OCR	Da	Da	Ne
Digimarc	Da	Da	Ne	
Medij		Da	Da	Ne

Za več informacij o podprtih simbologijah glejte [Podprte simbologije za optične bralnike na osnovi kamere](#) in [Podprte simbologije za zunanje optične bralnike](#).

## Podprte simbologije za zunanje optične bralnike

Modul optičnega bralnika Dell Rugged in modul optičnega bralnika Dell Rugged s priključkom USB podpirata te simbologije:

Simbologija	Različice
<b>Simbologije 1D</b>	
Code 39	Standard (Standardno)
	Vse kode ASCII
	Code 32/italijanske farmacevtske kode
	Trioptic
Code 128	Standard (Standardno)
	EAN-128
	ISBT-128
Codabar	Standard (Standardno)
	Ames
Code 11	Code 11 Standard
	Matrika 2 od 5
UPC/EAN	UPCA (z dodatnimi kodami ali brez njih)
	UPCE (z dodatnimi kodami ali brez njih)
	UPCE1 (z dodatnimi kodami ali brez njih)

	EAN-8 (z dodatnimi kodami ali brez njih)
	EAN-13 (z dodatnimi kodami ali brez njih)
	JAN-8 (z dodatnimi kodami ali brez njih)
	JAN-13 (z dodatnimi kodami ali brez njih)
	Bookland/ISBN
	ISSN
	Kode za kupone
2 of 5	Interleaved 2 of 5
	Discrete 2 of 5
	IATA
Databar	Vsesmerne
	Omejene
	Razširjene
	Kuponi Databar
Code 93	N/A
MSI	N/A
UK Plessy	N/A
Telepen	N/A
<b>Simbologije 2D</b>	
Poštne kode	Avstralska pošta
	Japonska pošta
	Kanadska pošta
	Nizozemska koda KIX
	US Planet
	USPS 4CB/OneCode/Intelligent Mail
	UPU FICS Postal
	Mailmark
	Francoska loterija
	Posti4S
	Korean 3 of 5
Standard PDF	Standard (Standardno)
	Makro PDF
Mikro PDF	Standard (Standardno)
	Makro mikro PDF
<b>Simbologije 1D + 2D</b>	
Sestavljene	CC-A
	CC-B
	CC-C

TLC-39	N/A
<b>Matrične simbole</b>	
Aztec	Standard (Standardno) Aztec Rune
Podatkovna matrica	ECC 000-140 ECC 200 Podatkovna matrica GS1
QR	Standard (Standardno) Mikro QR GS1 QR
Maxicode	N/A
Han Xin	N/A
Grid Matrix	N/A
DotCode	N/A
<b>Simbole OCR</b>	
OCR	OCRA OCRB (vključno s potnimi listi, dokumenti za potovanja in vizumi) MICR Serijska številka valute ZDA
<b>Simbole z vodnim žigom</b>	
Digimarc N/A	Digimarc N/A

## Odpravljanje težav z bralnikom črtnih kod s priključkom USB

### Več o tem opravilu

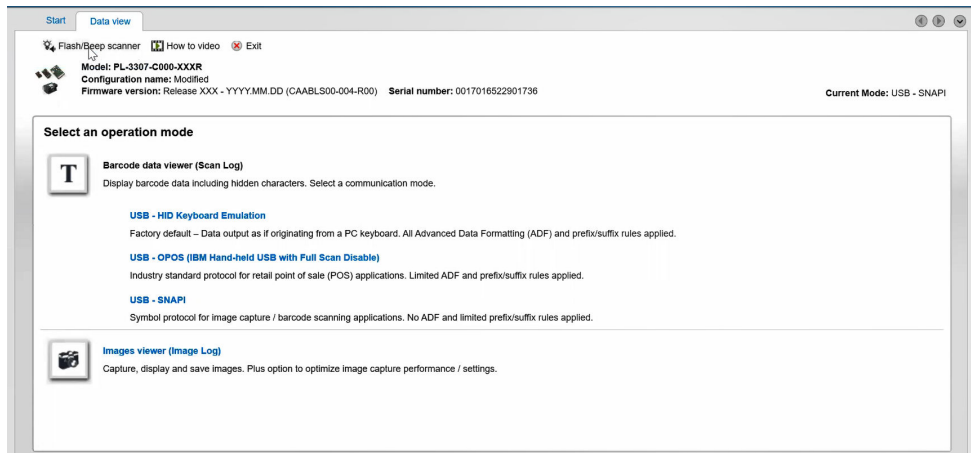
Če po konfiguraciji optični bralnik črtnih kod ni prikazan v razdelku

**Nastavitve**, uporabite spodnji postopek:

### Postopek

1. Prenesite in namestite poljubno orodje za zunanji optični bralnik (denimo 123Scan).
2. Odprite ga in počakajte, da se gonilniki posodobijo.
3. Ko so gonilniki posodobljeni, se pomaknite na zavihek **Ogled podatkov** in izberite želeni optični bralnik.  
Prikažejo se podrobni podatki o optičnem bralniku.
4. Če želite preveriti, ali optični bralnik deluje, kliknite **Preskus delovanja optičnega bralnika**. Slišite lahko zvočni signal, ki ga predvaja optični bralnik.

5. Odprite aplikacijo **Rugged Control Center** in preverite, ali je optični bralnik črtnih kod prikazan v razdelku **Nastavitve**.



## 6. Stik z družbo Dell

---

### Več o tem opravilu



Če nimate aktivne internetne povezave, lahko podatke za stik poiščete na računu, dobavnici ali naročilu oziroma v katalogu izdelkov Dell.

Dell ponuja več možnosti spletne in telefonske podpore ter servisa. Razpoložljivost je odvisna od države/regije oziroma območja in izdelka, nekatere storitve pa morda niso na voljo na vašem območju. Če želite vzpostaviti stik z Dellovo prodajo, tehnično podporo ali servisno službo za stranke:

### Postopek

1. Obiščite spletno mesto [www.dell.com/support](http://www.dell.com/support).
2. Izberite kategorijo podpore.
3. V spustnem meniju **Izberite državo/regijo** na dnu strani potrdite državo/regijo oziroma območje.
4. Izberite ustrezno povezavo za storitev ali pomoč, ki jo potrebujete.