




**Modul zariadenia Dell Rugged
Barcode Scanner s rozhraním USB
pre Latitude Rugged 7220**
Používateľská príručka



Poznámky, varovania a výstrahy

-  **POZNÁMKA:** POZNÁMKA uvádza dôležité informácie, ktoré umožňujú lepšie využitie počítača.
-  **VAROVANIE:** VAROVANIE uvádza možné poškodenie hardvéru alebo stratu údajov, ak sa nebudete riadiť pokynmi.
-  **VÝSTRAHA:** VÝSTRAHA označuje potenciálne riziko vecných škôd, zranení osôb alebo smrti.

Autorské práva © 2021 Dell Inc. alebo jej dcérske spoločnosti. Všetky práva vyhradené. Dell, EMC, ako aj ďalšie ochranné známky sú ochranné známky firmy Dell Inc. alebo jej dcérskych spoločností. Ďalšie ochranné známky môžu byť ochranné známky príslušných vlastníkov.

Obsah

1.	Úvod	4
2.	Funkcia.....	5
	<i>Jedinečné funkcie</i>	6
3.	Nastavenie nástroja Rugged Scanner pomocou portu USB.....	7
4.	Technické údaje	9
5.	Používateľská príručka RCC pre zariadenie Rugged Scanner s pripojením USB	13
6.	Ako kontaktovať spoločnosť Dell	21

1. Úvod

Modul dell Rugged Barcode Scanner s rozhraním USB pre tablet Dell Rugged Extreme 7220 poskytuje vylepšený zážitok zo skenovania spolu s dvomi rozšírenými portami USB.

Odkaz na zobrazenie HMX

<https://content.hmxmedia.com/dell-scanner-module-for-rugged-extreme-tablet/index.html>

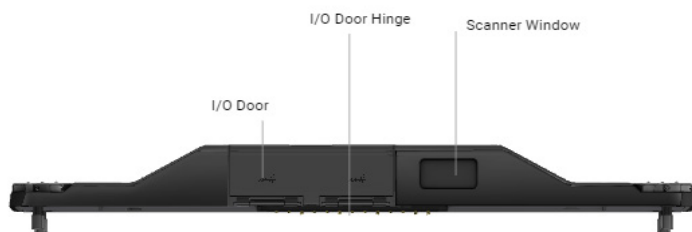
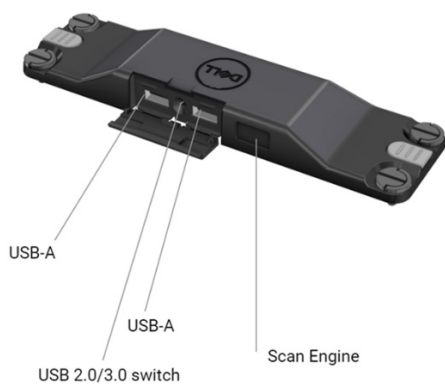
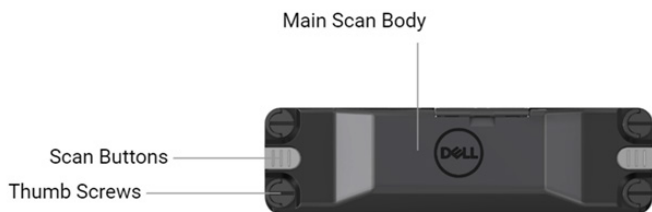


2. Funkcia

Modul Dell Rugged Barcode Scanner s portami USB

- Skenuje a sleduje 1D/2D čiarové kódy z ešte väčšej vzdialenosti ako predtým, s najnovšou technológiou skenerov a skenovania od firmy Honeywell
- Poskytuje 2 externé fyzické spúšťače na skeneri, ktoré možno použiť na vyvolanie skenera
- Možno konfigurovať pomocou RCC a vyvolávať pomocou programovateľných tlačidiel tabletu
- Zachováva odolnosť MIL-STD-810G/H a IP-65 na odolnom tablete aj s pripojeným skenerom
- Dokáže skenovať 1D/2D čiarové kódy so zvýšenou spoľahlivosťou a výkonom.
- Vyššia rýchlosť skenovania čiarových kódov s cieľom splniť požiadavky na aplikácie s vyšším objemom
- K dispozícii s dvomi optikami: optikou SR (štandardný rozsah), ktorá číta kódy UPC až do 57,3 cm (22,5 palcov) a optikou s vysokou hustotou, ktorá umožňuje čítanie kódov DotCode, 2,5 mil. C39 a 5 mil. Data Matrix s vysokým rozlíšením.
- Škála prevádzkových teplotných rozsahov zvyšuje potenciálne aplikácie.
- Poskytuje toleranciu pohybu až do 6 m/s, čo umožňuje prevádzkovú efektívnosť.
- Nižšia spotreba energie zvyšuje výdrž batérie systému oproti predchádzajúcim modelom.
- Dostupnosť paralelného rozhrania alebo rozhrania MIPI pomáha zjednodušiť integráciu.
- Vyberte si diódu LED s vysokým jasom a laserové systémy, ktoré vyhovujú požiadavkám aplikácií a zároveň zlepšujú viditeľnosť cieľových zariadení.
- Modul Dell Rugged Barcode Scanner s rozhraním USB tiež pridáva do tabletu Rugged Extreme 7220 dva porty USB 3.0.
- Voliteľná rýchlosť portu prepnutím prepínača.

● Jedinečné funkcie



POZNÁMKA: Odporúča sa, aby bol v notebooku Latitude Rugged 7220 nainštalovaný produkt RCC 4.2.1 alebo novší.

3. Nastavenie nástroja Rugged Scanner pomocou portu USB

1. Obráťte tablet naopak a zarovnajzte skrutky s otvormi v zadnej časti tabletu.



K tabletu jednoducho pripevníte kábel Rugged Scanner s rozhraním USB a zaskrutkujete skrutky.

(Krok 2 a 3 sú na ďalšej strane.)



(Pokračovanie z predchádzajúcej stránky.)

2. Nadvihnite rukoväti a utiahnite všetky štyri skrutky.

3. Nainštalujte nástroj Rugged Scanner s ovládačmi USB do tabletu Dell Rugged.



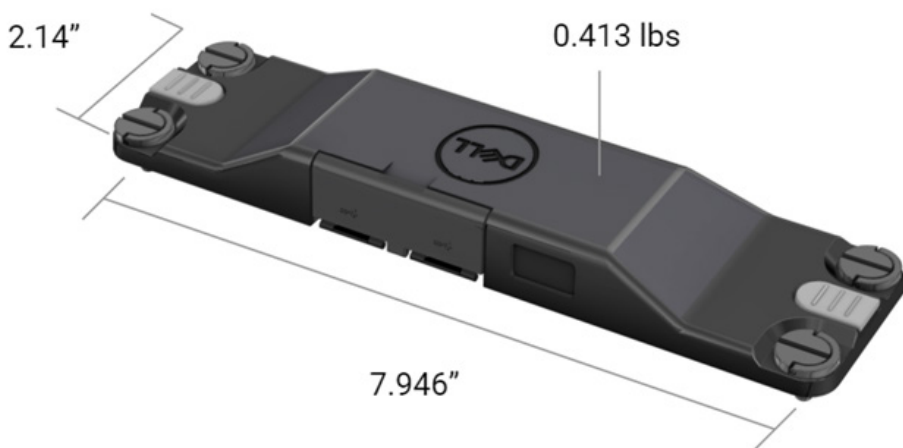
www.dell.com/support



4. Technické údaje

- Rozměry a hmotnost:

Popis	Hodnota
Výška	19,4 mm (0,765")
Šírka	55 mm (2,14")
Dĺžka	201,8 mm (7,946")
Hmotnosť	187,5 g (0,413 lb)



● Požiadavky na skener

Tabuľka č. 1. Podporované symboly

Testovacia položka	Č. položky	Typ čiarového kódu
Čiarový kód (1D)	1	UPC
	2	EAN
	3	Kód 39
	4	Kód 128
	5	Kód 11
	6	Kód 93
	7	MSI Plessy
	8	ITF
	9	Codabar
	10	Dátový panel GS1

Čiarový kód (2D)	1	QR kód
	2	Micro QR
	3	Dátová matica
	4	PDF417
	5	Micro PDF417
	6	Kompozitné kódy
	7	TLC-39
	8	Aztec
	9	Zákazník služby Post Standard v Austrálii
Médiá		

- **USB typu A**

1. Dva porty USB 3.2 Gen 1
2. Podpora 2,1 A (min) cez porty
3. Porty nepodporia zdieľanie napájania cez USB

- **Prepínač USB**

Modul musí mať prepínač umožňujúci povoliť/zakázať komunikáciu s rozhraním USB 3.0 kvôli rušeniu GPS.

- **Spúšťač skenera**

Modul skenera musí mať dve spúšťacie tlačidlá, ktoré spustia skenovanie.

- **Indikátory používateľa**
 1. Skenovanie čiarových kódov obsahuje diódu LED, ktorá signalizuje prebiehajúce skenovanie alebo sa použije na diagnostické účely
 2. Čiarový kód musí mať zvukový tón, ktorý signalizuje snímanie

- **Požiadavky na prostredie**
 1. Prevádzková teplota: -29 až 60 °C
 2. Mimo prevádzky: -40 až 70 °C
 3. Splnenie požiadaviek MIL-810-H

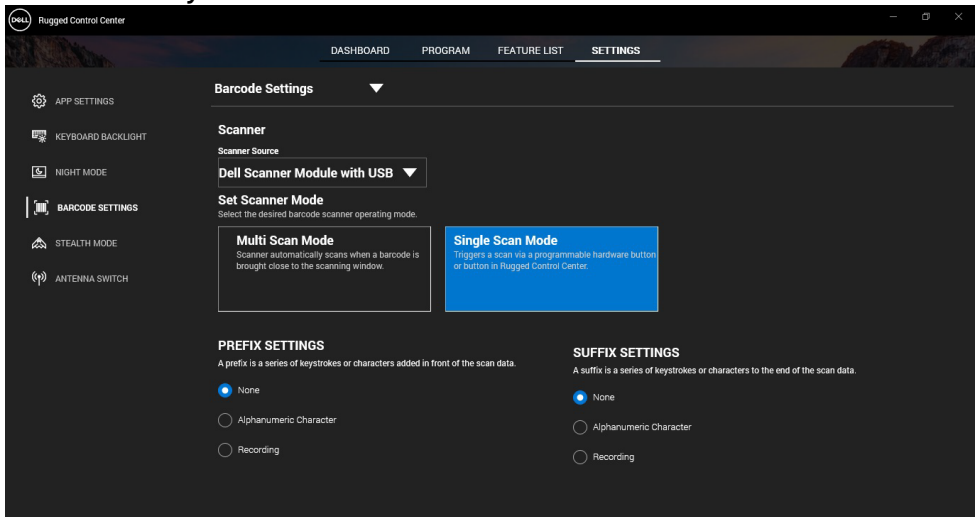
- **Informácie o súlade s regulačnými predpismi**
 1. Regulačný model: T03HBCSU
 2. Hodnotenia: 5,5 A 6 – 8,4 V jednosm.
 3. Klasifikácia lasera: určené na použitie v zariadeniach CDHH triedy II/IEC 60825-1, trieda 2
 4. Elektrická bezpečnosť: laserový komponent IEC 62368-1, EN 62368-1 a UL 60950-1
 5. Kompatibilita s normou RoHS: EN IEC 63000

△ Používanie ovládacích prvkov alebo úprav alebo vykonanie iných postupov, ako sú tu uvedené, môže viesť k vystaveniu nebezpečnému žiareniu

5. Používateľská príručka RCC pre zariadenie Rugged Scanner s pripojením USB

Nastavenia čiarového kódu

Pomocou funkcie nastavenia čiarového kódu môžete zachytiť a čítať informácie obsiahnuté v ňom. V časti Rugged Control Center môžete k systému pripojiť externý skener alebo použiť na skenovanie čiarového kódu kamerový skener.



Stiahnutie a inštalácia nástroja Dell Rugged Scanner s ovládačom modulu USB

Požiadavky

- Skontrolujte, či je operačný systém aktualizovaný na najnovšiu verziu.
- Pred inštaláciou ovládača skontrolujte, či modul skenera nie je pripojený k počítaču.
- Stiahnite si a nainštalujte aplikáciu Dell Rugged Control Center z adresy www.dell.com. Viac informácií nájdete v časti [Stiahnutie aplikácie Rugged Control Center](#).

Kroky

1. Ak si chcete stiahnuť ovládač nástroja **Rugged Scanner s rozhraním USB**, prejdite na adresu www.dell.com/support.
2. Do vyhľadávacieho poľa **zadajte servisný tag, sériové číslo, servisnú požiadavku, model alebo kľúčové slovo**, napíšte názov produktu. Napríklad: Tablet Latitude 7220 Rugged Extreme. Zobrazí sa zoznam zhodujúcich sa produktov.
3. Zo zoznamu vyberte svoj produkt.
4. Kliknite na položku **OVLÁDAČE NA STIAHNUTIE**.
5. Stiahnite si ovládač **modulu Barcode spoločnosti Dell**.
6. Stiahnutý súbor spustíte dvojitým kliknutím na stiahnutý súbor.
7. Párovanie dokončíte podľa pokynov na obrazovke. Ovládač **modulu Barcode spoločnosti Dell** je nainštalovaný.
8. Pripojte k počítaču nástroj Rugged Scanner s rozhraním USB.

Stiahnutie a inštalácia nástroja Dell Rugged Scanner s ovládačom modulu USB

Požiadavky

Ak chcete nainštalovať ovládač **Rugged Scanner s ovládačom USB**, skontrolujte, či je aplikácia Rugged Control Center aktualizovaná na verziu 4.2 alebo novšiu a že modul skenera je pripojený k zadnej strane tabletu Rugged.

Kroky

1. Ak si chcete stiahnuť ovládač nástroja **Rugged Scanner s rozhraním USB**, prejdite na adresu www.dell.com/support.
2. Do vyhľadávacieho poľa **zadajte servisný tag, sériové číslo, servisnú požiadavku, model alebo kľúčové slovo**, napíšte názov produktu. Napríklad: Tablet Latitude 7220 Rugged Extreme. Zobrazí sa zoznam zhodujúcich sa produktov.
3. Zo zoznamu vyberte svoj produkt.
4. Kliknite na položku **OVLÁDAČE NA STIAHNUTIE**.
5. Stiahnite si ovládač **Dell Rugged Scanner s rozhraním USB**.
6. Stiahnutý súbor spustíte dvojitým kliknutím na stiahnutý súbor.
7. Párovanie dokončíte podľa pokynov na obrazovke. Nainštaluje sa ovládač **Dell Rugged Scanner s rozhraním USB**.

Nastavenie modulu Dell Rugged Scanner s rozhraním USB

Modul skenera Dell s ovládačom USB podporuje režim sériovej komunikácie s aplikáciou Rugged Control Center. Sériový režim vyžaduje ovládač, ktorý musí byť nainštalovaný vo vašom systéme.

Požiadavky

Uistite sa, že po pripojení skenera alebo zmene režimu komunikácie sa v systéme reštartuje centrum Rugged Control Center.

O tejto úlohe

Ak chcete nastaviť skener pomocou sériovej komunikácie, postupujte nasledovne:

Kroky

1. V predvolenom nastavení je skener nastavený na sériový režim.



Ak skener nie je nastavený na sériový režim, po nainštalovaní

ovládača naskenujte čiarový



kód.

2. V systéme prejdite do **nástroja Správca zariadení** a rozbaľte sekciu **Porty**.
3. Vyhľadajte **HoneyWell Gen7DB(COM xx)**.
4. Kliknite pravým tlačidlom myši na **HoneyWell Gen7DB(COM xx)** a vyberte položku **Vlastnosti**.
5. V okne **Vlastnosti** prejdite na položku **Správa napájania** a zrušte začiarknutie políčka **Povoliť počítaču ušetriť energiu vypnutím tohto zariadenia**.
6. Kliknite na tlačidlo **OK** a zatvorte **správca zariadení**.

Konfigurácia modulu Dell Rugged Scanner s rozhraním USB

Kroky

1. Reštartujte systém a spustite aplikáciu Dell Rugged Control Center.
2. Prejdite na položku **Nastavenia > Nastavenia čiarového kódu**.
3. Prejdite do časti **Skener** a v rozbaľovacej ponuke vyberte jeden z nasledujúcich **zdrojov skenera**:
 - Modul Dell Scanner – ide o starý skener, ktorý poskytuje čítačku odtlačkov prstov spolu so skenovacím nástrojom Zebra.

- **Modul Dell Scanner s rozhraním USB – toto je nový skener, ktorý poskytuje nástroj na skenovanie HoneyWell s 2 portami USB-A.**
- Zadná kamera – používa zadnú kameru systému (ak je v počítači).
- Predná kamera – používa prednú kameru systému.



Ak chcete zobrazit podporované symboly modulu Dell Rugged Scanner, modul Dell Rugged Scanner s rozhraním USB a skenery na báze kamery nájdete v časti [Podporované symboly](#). Symboly môžete zobrazit aj v časti **Nastavenia**.

4. Vyberte si niektorý z nasledujúcich režimov:
 - **Režim viacnásobného skenovania** – priebežne skenuje čiarový kód jeden po druhom.
 - **Režim jednotného skenovania** – naskenuje iba jeden čiarový kód a odpojí sa.
5. V nastaveniach predpony a prípony vyberte jednu z nasledujúcich možností:
 - **Žiadne** – Zobrazí naskenované údaje bez akýchkoľvek nastavení.
 - **Alfanumerický znak** – zadajte alfanumerický znak, ktorý sa má pridať do naskenovaných údajov.
 - **Záznam** – záznam ľubovoľného klávesu alebo kombinácie klávesov, ktoré chcete pridať spolu s naskenovanými údajmi. Napríklad Zaznamenať Enter v nastaveniach prípony nasníma nasledujúce naskenované údaje na nový riadok.

Výsledky

Skener čiarových kódov je nakonfigurovaný a zobrazený v časti **Zoznam funkcií**.

Používanie nástroja Dell Rugged Scanner s rozhraním USB

Kroky

1. Ak chcete používať skener čiarových kódov, postupujte nasledovne:
 - Prejdite k položke **ZOZNAM FUNKCIÍ > Čiarový kód** a kliknite.
 - Prejdite do časti **Programovateľné tlačidlá** alebo **ponuky Edge** a vyberte položku **Skener čiarových kódov**.

Spustí sa **skener čiarových kódov**.
2. Otvorte ľubovoľný vstupný zdroj, ako napríklad poznámkový blok, Excel, Word a podobne, kam nasnímate čiarový kód.



Skontrolujte, či je kurzor umiestnený vo vstupnom zdroji.

- Položte čiarový kód pred skener. Čiarový kód sa zachytí vo vstupnom zdroji.

Podporované symboly



Podporované symboly sa môžu líšiť v závislosti od vášho systému.

Tabuľka č. 1. Podporované symboly

Symboly		Dell Rugged Modul skenera	Dell Rugged Scanner modul s rozhraním USB	Podľa kamery Skener
1D	UPC (UPC-A/UPC-E)	Áno	Áno	Áno
	EAN (EAN-8/EAN-13)	Áno	Áno	Áno
	Kód 39	Áno	Áno	Áno
	Kód 128	Áno	Áno	Áno
	Kód 11	Áno	Áno	Nie
	Kód 93	Áno	Áno	Nie
	MIS Plessey/UK Plessey	Áno	Áno	Nie
	ITF	Áno	Áno	Nie
	Codabar/Telepen	Áno	Áno	Nie
	Dátový panel GS1 (priestorový/nad seba)	Áno	Áno	Áno
	Prekladané 2 z 5	Áno	Áno	Áno
2D	QR kód	Áno	Áno	Áno
	Micro QR	Áno	Áno	Nie
	Datamatrix	Áno	Áno	Nie
	PDF417	Áno	Áno	Nie
	Micro PDF417	Áno	Áno	Nie
	Kompozitné kódy	Áno	Áno	Nie
	TLC-39	Áno	Áno	Nie
	Aztec	Áno	Áno	Nie
	PŠČ	Áno	Áno	Nie
	Maxicode	Áno	Áno	Nie

	Han Xin	Áno	Áno	Nie
	Tabuľka mriežky	Áno	Áno	Nie
	DotCode	Áno	Áno	Nie
	OCR	Áno	Áno	Nie
	Digimarc	Áno	Áno	Nie
Médiá		Áno	Áno	Nie

Viac informácií o podporovanej symbolike nájdete v časti [Podporované symboly skenera na báze kamery](#) a [podporovanej symboliky pre externé skenery](#).

Podporované symboly pre externé skenery

Modul Dell Rugged Scanner a modul Dell Rugged Scanner s rozhraním USB podporujú tieto symboly:

Symbolika	Varianty
Symboly 1D	
Kód 39	Štandardné
	Plné ASCII
	Kód 32 / Taliansky farmaceutický kód
	Trioptic
Kód 128	Štandardné
	EAN-128
	ISBT-128
Codabar	Štandardné
	Ames
Kód 11	Kód 11 štandard
	Tabuľka 2 z 5
UPC/EAN	UPCA (S/BEZ doplnková)
	UPCE (S/BEZ doplnková)
	UPCE1 (S/BEZ doplnková)
	EAN-8 (S/BEZ doplnková)
	EAN-13 (S/BEZ doplnková)
	JAN-8 (S/BEZ doplnková)
	JAN-13 (S/BEZ doplnková)
	Bookland/ISBN
	ISSN
	Kód kupónu
2 z 5	Prekladané 2 z 5
	Diskrétné 2 z 5
	IATA
Dátový panel	Všesmerová
	PCIe
	Rozšírené
	Kupón na dátový panel

Kód 93	N/A
MSI	N/A
UK Plessy	N/A
Telepen	N/A
Symboly 2D	
PSC	Pošta Austrália
	Japonské poštové služby
	Kanadské poštové služby
	Kód Netherlands KIX
	US Planet
	USPS 4CB/OneCode/Intelligent Mail
	poštové služby UPU FICS
	Označenie pošty
	Francúzska lotéria
	Posti4S
Kórejský 3 z 5	
Štandard PDF	Štandardné
	Makro PDF
Mikro PDF	Štandardné
	Makro mikro PDF
Symboly 1D + 2D	
Kompozitné	CC-A
	CC-B
	CC-C
TLC-39	N/A
Symboly matice	
Aztec	Štandardné
	Aztec Rune
Tabuľka údajov	ECC 000-140
	ECC 200
	Tabuľka údajov GS1
QR	Štandardné
	Micro QR
	GS1 QR
Maxicode	N/A
Han Xin	N/A
Tabuľka mriežky	N/A
DotCode	N/A
Symboly OCR	
OCR	OKRA
	OCRB (vrátane Pasu, TravelDoc a Visa)

	MICR
	Číslo meny USA
Symboly vodotlačě	
Digimark (údaj nie je k dispozícii)	Digimark (údaj nie je k dispozícii)

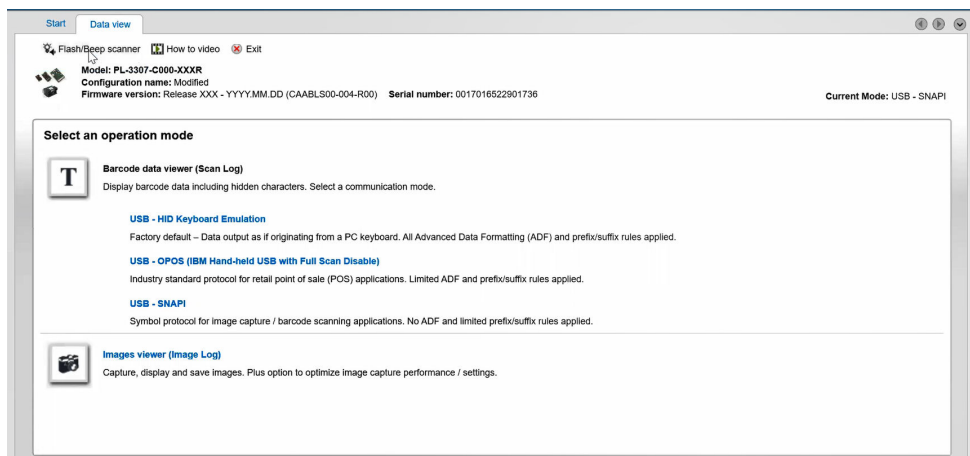
Riešenie problémov so skenerom čiarových kódov s rozhraním USB

O tejto úlohe

Ak sa po konfigurácii v časti **Nastavenia** nezobrazí skener čiarových kódov, vykonajte nasledujúce kroky:

Kroky

1. Stiahnite si a nainštalujte všetky externé skenery, ako napríklad 123Scan Utility.
2. Otvorte skener a počkajte, kým sa ovládače neaktualizujú.
3. Po aktualizácii ovládačov prejdite na kartu **Zobrazenie údajov** a vyberte požadovaný skener.
Zobrazia sa podrobné informácie o skeneri.
4. Ak chcete skontrolovať, či váš skener funguje, kliknite na **snímač s bleskom/pípnutím**. Zo skenera zaznie pípnutie.
5. Prejdite do časti **Ovládacie centrum Rugged Control Center** a v časti **Nastavenia** skontrolujte skener čiarových kódov.



6. Ako kontaktovať spoločnosť Dell

O tejto úlohe



Ak nemáte aktívne pripojenie na internet, kontaktné informácie nájdete na faktúre, dodacom liste, účtenke alebo v produktovom katalógu spoločnosti Dell.

Spoločnosť Dell ponúka niekoľko možností podpory a servisu online a telefonicky. Dostupnosť sa však líši v závislosti od danej krajiny/regiónu a produktu a niektoré služby nemusia byť vo vašej oblasti dostupné. Kontaktovanie spoločnosti Dell v súvislosti s predajom, technickou podporou alebo starostlivosťou o zákazníkov:

Kroky

1. Navštívte stránku www.dell.com/support.
2. Vyberte kategóriu podpory
3. Overte svoju krajinu alebo región v rozbaľovacom zozname **Výber krajiny/regiónu** v spodnej časti stránky.
4. Zvoľte prepojenie na službu alebo technickú podporu, ktorú potrebujete.