




Модуль сканера штрихкода Dell Rugged с USB для Latitude Rugged 7220

Руководство пользователя



Примечания, предупреждения и предостережения

-  **ПРИМЕЧАНИЕ.** Содержит важную информацию, помогающую оптимизировать работу компьютера.
-  **ВНИМАНИЕ:** Знак **ВНИМАНИЕ** обозначает указания, несоблюдение которых может привести к повреждению оборудования или потере данных.
-  **ОСТОРОЖНО:** Знак **ОСТОРОЖНО** указывает на потенциальный ущерб имуществу, телесные повреждения или смерть.

© Dell Inc. или ее дочерние компании, 2021 г. Все права защищены. Dell, EMC и другие товарные знаки являются товарными знаками корпорации Dell Inc. или ее дочерних компаний. Другие товарные знаки могут быть товарными знаками соответствующих владельцев.

08.2021

Версия A00

Содержание

1. Введение.....	4
2. Компонент.....	5
<i>Уникальные возможности</i>	6
3. Подготовка к работе сканера Rugged с USB.....	7
4. Технические характеристики	9
5. Руководство пользователя RCC для сканера Rugged с USB	13
6. Обращение в компанию Dell	22

1. Введение

Модуль сканера штрихкода Dell Rugged с USB для планшета Dell Rugged Extreme 7220 обеспечивает улучшенное сканирование и оснащен двумя USB-портами с расширенными функциями.

Ссылка для просмотра HMX

<https://content.hmxmedia.com/dell-scanner-module-for-rugged-extreme-tablet/index.html>

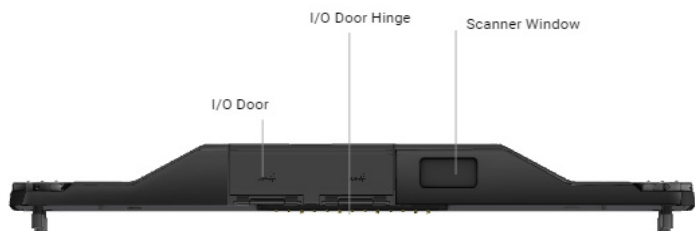
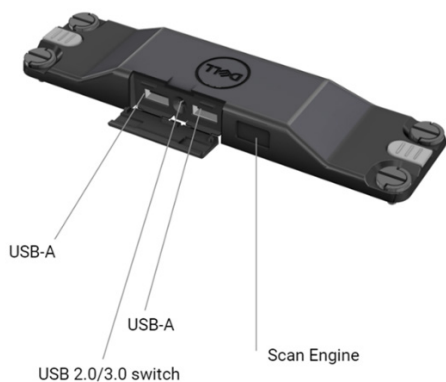
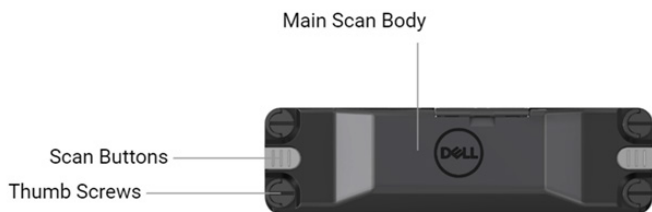


2. Компонент

Модуль сканера штрихкода Dell Rugged с USB-портами.

- Сканирует и отслеживает линейные и двухмерные штрихкоды с более дальнего расстояния, чем прежде, благодаря новейшему модулю сканирования и технологии сканирования Honeywell.
- Сканер оснащен двумя внешними физическими активаторами, которые можно использовать для запуска сканера.
- Сканер можно настроить с помощью приложения RCC и запустить с помощью программируемых кнопок планшета.
- Показатели MIL-STD-810G/H и IP-65 сохраняются на планшете Rugged даже при подключенном сканере.
- Повышенная надежность и производительность при сканировании линейных и двухмерных штрихкодов.
- Повышенная скорость сканирования штрихкода в соответствии с требованиями крупномасштабного применения.
- Предлагается с двумя оптическими модулями: модулем стандартного диапазона (SR), который считывает коды UPC на расстоянии до 57,3 см (22,5"), и модулем высокой плотности (HD), который считывает символы DotCode и коды высокого разрешения C39 2,5 мила и Data Matrix 5 мил.
- Увеличенный диапазон рабочих температур расширяет потенциальную область применения.
- Устойчивость к движению со скоростью до 6 м/с обеспечивает эффективность эксплуатации.
- Более низкое энергопотребление увеличивает время работы от аккумулятора по сравнению с предыдущими моделями.
- Доступность параллельного интерфейса или интерфейса MIPI помогает упростить интеграцию.
- Можно выбрать системы на светодиодах с высокой яркостью и системы с лазерным прицелом для более точного соответствия требованиям и лучшей видимости прицельного пучка.
- Модуль сканера штрихкода Dell Rugged с USB также дополняет планшет Rugged Extreme 7220 двумя портами USB 3.0.
- Возможность выбора скорости порта с помощью переключателя.

● Уникальные возможности



ПРИМЕЧАНИЕ. Рекомендуется установить на планшете Latitude Rugged 7220 приложение RCS 4.2.1 или более поздней версии.

3. Подготовка к работе сканера Rugged с USB

1. Переверните планшет и совместите винты с отверстиями на задней панели планшета.



Прикрепите сканер Rugged с USB к планшету винтами с накатанной головкой.

(Шаги 2 и 3 приведены на следующей странице.)



(Продолжение с предыдущей страницы.)

2. Приподнимите скобы винтов и затяните все четыре винта.
3. Установите драйверы сканера Rugged с USB на планшете Dell Rugged.



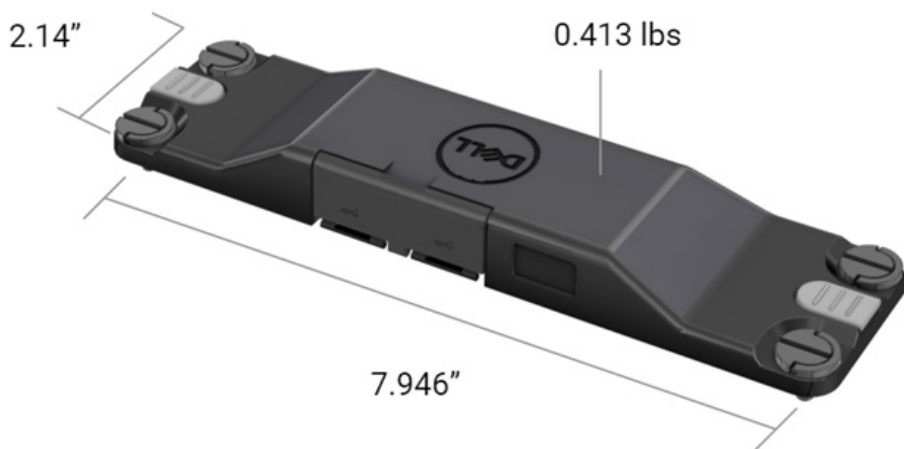
www.dell.com/support



4. Технические характеристики

- Размеры и масса

Описание	Значение
Высота	19,4 мм (0,765")
Ширина	55 мм (2,14")
Длина	201,8 мм (7,946")
Вес	187,5 г (0,413 фунта)



- **Требования к сканеру**

Таблица 1. Поддерживаемые символы

Исследуемый элемент	Номер	Тип штрихкода
Штрихкод (линейный)	1	UPC
	2	EAN
	3	Код 39
	4	Код 128
	5	Код 11
	6	Код 93
	7	MSI Plessey
	8	ITF
	9	Codabar
	10	GS1 Databar

Штрихкод (двухмерный)	1	QR-код
	2	Micro QR
	3	Data Matrix
	4	PDF417
	5	Micro PDF417
	6	Составные коды
	7	TLC-39
	8	Aztec
	9	Australian Post Standard Customer
Диски		

- **USB Type A**

1. Два порта USB 3.2 Gen 1
2. Поддерживаемый ток 2,1 А (мин.) через порты
3. Порты не поддерживают технологию USB PowerShare

- **USB-переключатель**

Модуль должен иметь переключатель для включения/отключения связи по USB 3.0 в целях предотвращения помех для GPS-сигнала

- **Активатор сканера**

Модуль сканера должен иметь две кнопки-активатора, с помощью каждой из которых можно запустить сканирование.

- **Индикаторы пользователя**

1. Сканер штрихкода должен иметь светодиод, который показывает, что выполняется сканирование, или используется для диагностических целей.
2. Захват штрихкода сканером должен сопровождаться звуковым сигналом.

- **Условия эксплуатации и хранения**

1. Температура при эксплуатации: от -29 до 60 °C
2. Температура при отсутствии эксплуатации: -40 до 70 °C
3. Соответствие требованиям MIL-810-H

- **Соответствие стандартам**

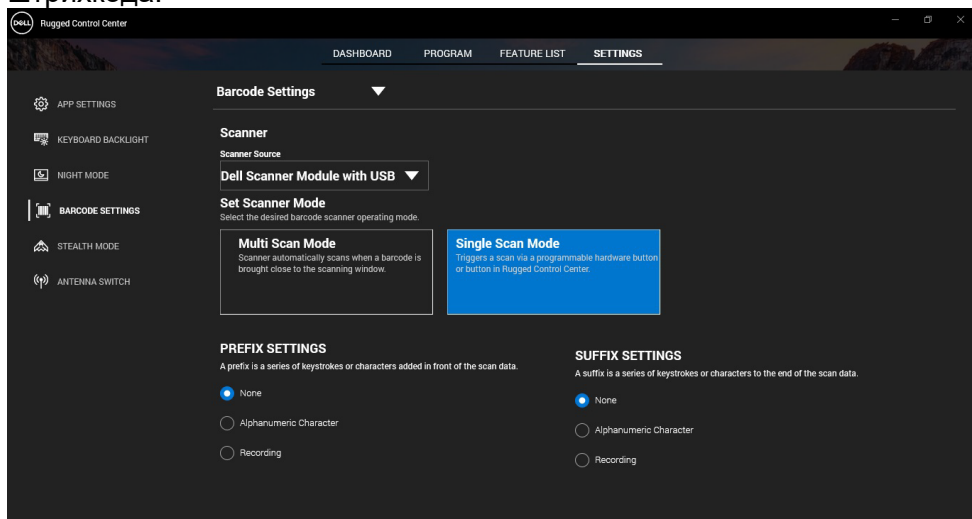
1. Номер модели согласно нормативной документации: T03HBCSU
2. Номинальные характеристики: 5,5 А, 6–8,4 В пост. тока
3. Классификация лазера: предназначен для использования в устройствах CDRH класса II/IEC 60825-1 класса 2
4. Электробезопасность: лазерный компонент, соответствующий стандартам IEC 62368-1, EN 62368-1 и UL 60950-1
5. Соответствие требованиям RoHS: EN IEC 63000

△ Использование средств управления, изменение настроек или выполнение любых процедур, кроме описанных в настоящем документе, могут привести к воздействию опасного излучения.

5. Руководство пользователя RCC для сканера Rugged с USB

Настройки штрихкода

Настройки штрихкода можно использовать для захвата и считывания информации, содержащейся в штрихкоде. В приложении Rugged Control Center (RCC) можно подключить к системе внешний сканер или использовать сканер на основе камеры для считывания штрихкода.



Скачивание и установка драйвера для модуля сканера Dell Rugged с USB

Предварительные действия

- Убедитесь, что операционная система обновлена до последней версии.
- Перед установкой драйвера убедитесь, что модуль сканера не подключен к системе.

- Скачайте и установите приложение Dell Rugged Control Center с веб-сайта www.dell.com. Дополнительные сведения см. в разделе [Скачивание Rugged Control Center](#).

Порядок действий

1. Чтобы скачать драйвер сканера Rugged с USB, перейдите на страницу www.dell.com/support.
2. В поле поиска **Введите сервисный код, серийный номер, сервисную заявку, модель или ключевое слово** введите название продукта, например: планшет Latitude 7220 Rugged Extreme.
Появится список продуктов, соответствующих условиям поиска.
3. Выберите свой продукт из списка.
4. Нажмите **ДРАЙВЕРЫ И ЗАГРУЖАЕМЫЕ МАТЕРИАЛЫ**.
5. Скачайте драйвер для **модуля сканера штрихкода Dell**.
6. Откройте скачанный файл двойным нажатием, чтобы запустить мастер установки.
7. Для завершения установки следуйте инструкциям на экране. Драйвер для **модуля сканера штрихкода Dell** установлен.
8. Подключите сканер Rugged с USB к системе.

Скачивание и установка драйвера для модуля сканера Dell Rugged с USB

Предварительные действия

Чтобы установить драйвер сканера Rugged с USB, убедитесь, что приложение Rugged Control Center обновлено до версии 4.2 или более поздней и модуль сканера подключен к задней панели планшета Rugged.

Порядок действий

1. Чтобы скачать драйвер сканера Rugged с USB, перейдите на страницу www.dell.com/support.
2. В поле поиска **Введите сервисный код, серийный номер, сервисную заявку, модель или ключевое слово** введите название продукта. например: планшет Latitude 7220 Rugged Extreme.
Появится список продуктов, соответствующих условиям поиска.

3. Выберите свой продукт из списка.
4. Нажмите **ДРАЙВЕРЫ И ЗАГРУЖАЕМЫЕ МАТЕРИАЛЫ**.
5. Скачайте драйвер **сканера Dell Rugged с USB**.
6. Откройте скачанный файл двойным нажатием, чтобы запустить мастер установки.
7. Для завершения установки следуйте инструкциям на экране. Драйвер для **сканера Dell Rugged с USB** установлен.

Подготовка к работе модуля сканера Dell Rugged с USB

Драйвер для модуля сканера Dell с USB поддерживает последовательный режим связи через приложение Rugged Control Center. Для последовательного режима требуется драйвер, который должен быть установлен в системе.

Предварительные действия

После подключения сканера или изменения режима связи перезапустите приложение Rugged Control Center, если оно запущено в системе.

Об этой задаче

Чтобы настроить сканер с использованием последовательного режима связи, выполните следующие действия.

Порядок действий

1. По умолчанию сканер настроен для работы в последовательном режиме.



Если сканер не настроен для работы в последовательном

режиме, отсканируйте штрихкод драйвера.



после установки

2. В системе перейдите в **диспетчер устройств** и разверните раздел **Порты**.
3. Выполните поиск **HoneyWell Gen7DB (COM xx)**.
4. Правой кнопкой мыши нажмите **HoneyWell Gen7DB(COM xx)** и выберите **Свойства**.
5. В окне **Свойства** перейдите в раздел **Управление электропитанием** и снимите флажок **Разрешить отключение этого устройства для экономии энергии**.

6. Нажмите кнопку **ОК** и закройте **диспетчер устройств**.

Настройка модуля сканера Dell Rugged с USB

Порядок действий

1. Перезагрузите систему и запустите Dell Rugged Control Center.
2. Перейдите в раздел **Настройки > Настройки штрихкода**.
3. Перейдите в раздел **Сканер** и выберите один из следующих **источников сканера** в раскрывающемся меню:

- Модуль сканера Dell — это старый сканер со считывателем магнитных карт и модулем сканирования Zebra.
- **Модуль сканера Dell с USB — это новый сканер с модулем сканирования Honeywell, оснащенный 2 портами USB Type-A.**
- Задняя камера — при необходимости используется задняя камера системы.
- Фронтальная камера — используется фронтальная камера системы.



Символы, поддерживаемые модулем сканера Dell Rugged, модулем сканера Dell Rugged с USB и сканерами на основе камеры, см. в разделе [Поддерживаемые символы](#).

Символы также представлены в разделе **Настройки**.

4. Выберите один из следующих режимов сканера:
 - **Режим многократного сканирования** — штрихкоды сканируются непрерывно, один за другим.
 - **Режим однократного сканирования** — сканируется только один штрихкод, после чего сканер отключается.
5. Выберите один из следующих параметров в настройках префикса и суффикса:
 - **Нет** — отсканированные данные отображаются без каких-либо настроек.
 - **Буквенно-цифровой символ** — укажите буквенно-цифровой символ, который необходимо добавить к отсканированным данным.
 - **Запись** — запишите любую клавишу или комбинацию клавиш, которую необходимо добавить к отсканированным данным. Например, запишите «ВВОД» в настройках суффикса, чтобы следующие отсканированные данные записывались в следующей строке.

Results (Результаты)

Сканер штрихкода настроен и отображается в разделе **Список функций**.

Использование сканера Dell Rugged с USB

Порядок действий

1. Для использования сканера штрихкода выполните одно из указанных ниже действий.
 - Перейдите в раздел **СПИСОК ФУНКЦИЙ > Штрихкод**.
 - Перейдите в раздел **Программируемые кнопки** или **Пограничные меню** и выберите **Сканер штрихкода**.
Будет запущен **сканер штрихкода**.
2. Для записи штрихкода откройте любой источник входных данных, такой как Блокнот, Excel, Word и т. д.



Убедитесь, что курсор находится в источнике входных данных.

3. Поместите штрихкод перед сканером. Штрихкод записывается в источнике входных данных.

Поддерживаемые символы



Поддерживаемые символы могут различаться в зависимости от системы.

Таблица 1. Поддерживаемые символы

Типы штрихкодов		Модуль сканера Dell Rugged	Модуль сканера Dell Rugged с USB	Сканер на основе камеры
Одномерные	UPC (UPC-A/UPC-E)	Да	Да	Да
	EAN (EAN-8/EAN-13)	Да	Да	Да
	Код 39	Да	Да	Да
	Код 128	Да	Да	Да

	Код 11	Да	Да	Нет
	Код 93	Да	Да	Нет
	MIS Plessey/UK Plessey	Да	Да	Нет
	ITF	Да	Да	Нет
	Codabar/Telepen	Да	Да	Нет
	GS1 Databar (всенаправленный/ многострочный)	Да	Да	Да
	С чередованием 2 из 5	Да	Да	Да
Двумерные	QR-код	Да	Да	Да
	Micro QR	Да	Да	Нет
	Datamatrix	Да	Да	Нет
	PDF417	Да	Да	Нет
	Micro PDF417	Да	Да	Нет
	Составные коды	Да	Да	Нет
	TLC-39	Да	Да	Нет
	Aztec	Да	Да	Нет
	Почтовые коды	Да	Да	Нет
	Maxicode	Да	Да	Нет
	Han Xin	Да	Да	Нет
	Grid Matrix	Да	Да	Нет
	DotCode	Да	Да	Нет
OCR	Да	Да	Нет	
Digimarc	Да	Да	Нет	
Диски	Да	Да	Нет	

Дополнительные сведения о поддерживаемых символах см. в разделах [Поддерживаемые символы для сканера на основе камеры](#) и [Поддерживаемые символы для внешних сканеров](#).

Поддерживаемые символы для внешних сканеров

Модуль сканера Dell Rugged и модуль сканера Dell Rugged с USB поддерживают следующие символы.

Символы	Варианты
Символы линейных штрихкодов	
Код 39	Standard (Стандартно)
	Полный набор ASCII
	Code 32/Italian Pharmacode
	Trioptic
Код 128	Standard (Стандартно)
	EAN-128
	ISBT-128
Codabar	Standard (Стандартно)

	Ames
Код 11	Code 11 Standard
	Matrix 2 of 5
UPC/EAN	UPCA (с дополнительными W/WO)
	UPCE (с дополнительными W/WO)
	UPCE1 (с дополнительными W/WO)
	EAN-8 (с дополнительными W/WO)
	EAN-13 (с дополнительными W/WO)
	JAN-8 (с дополнительными W/WO)
	JAN-13 (с дополнительными W/WO)
	Bookland/ISBN
	ISSN
Coupon Code	
2 of 5	С чередованием 2 из 5
	Discrete 2 of 5
	IATA
Databar	Всенаправленный
	Ограниченный
	Расширенный
	Databar Coupon
Код 93	Не применимо
MSI	Не применимо
UK Plessey	Не применимо
Telepen	Не применимо
Символы двухмерных штрихкодов	
Почтовые коды	Australia Post
	Japan Postal
	Canada Postal
	Netherlands KIX Code
	US Planet
	USPS 4CB/OneCode/Intelligent Mail
	UPU FICS Postal
	Mailmark
	French Lottery
	Posti4S
	Korean 3 of 5
PDF Standard	Standard (Стандартно)
	Macro PDF
Micro PDF	Standard (Стандартно)
	Macro Micro PDF
Символы линейных + двухмерных штрихкодов	

Составные	CC-A
	CC-B
	CC-C
TLC-39	Не применимо
Символы матричных штрихкодов	
Aztec	Standard (Стандартно)
	Aztec Rune
Data Matrix	ECC 000-140
	ECC 200
	GS1 Data Matrix
QR	Standard (Стандартно)
	Micro QR
	GS1 QR
Maxicode	Не применимо
Han Xin	Не применимо
Grid Matrix	Не применимо
DotCode	Не применимо
Символы OCR	
OCR	OCRA
	OCRB (включая Passport, TravelDoc и Visa)
	MICR
	US CurrencySerial Number
Символы водяных знаков	
Digimarc N/A	Digimarc N/A

Поиск и устранение неисправностей сканера штрихкода с USB

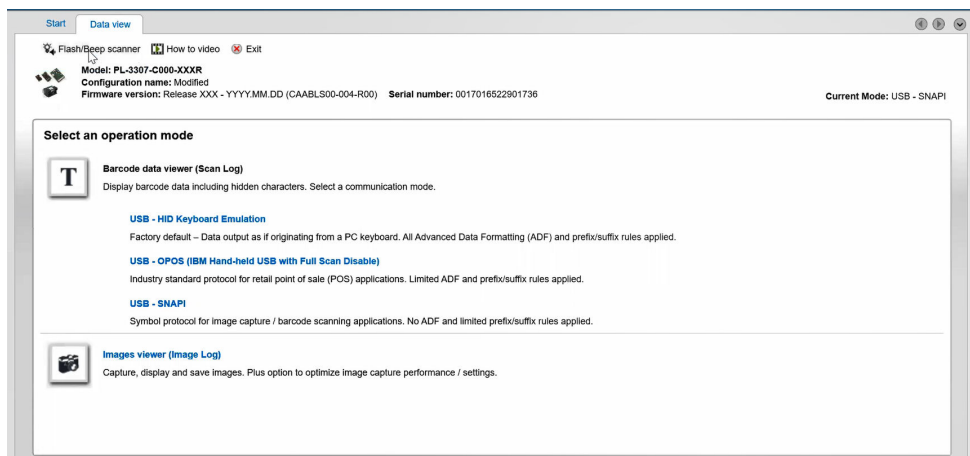
Об этой задаче

Если после настройки сканер штрихкода не отображается в разделе **Настройки**, выполните следующие действия.

Порядок действий

1. Скачайте и установите любой внешний сканер, например 123Scan Utility.
2. Откройте сканер и дождитесь обновления драйверов.

3. После обновления драйверов перейдите на вкладку **Представление данных** и выберите нужный сканер. Отобразится подробная информация о сканере.
4. Чтобы проверить, работает ли сканер, выберите **Визуальный/звуковой сигнал сканера**. Вы можете услышать звуковой сигнал сканера.
5. Перейдите в **Rugged Control Center** и проверьте сканер штрихкода в разделе **Настройки**.



6. Обращение в компанию Dell

Об этой задаче



При отсутствии активного подключения к Интернету можно найти контактные данные в счете-фактуре на приобретенное изделие, упаковочном листе, накладной или каталоге продукции Dell.

Компания Dell предоставляет несколько вариантов поддержки и обслуживания через Интернет и по телефону. Их доступность зависит от страны или региона и продукта, поэтому в ряде регионов некоторые услуги недоступны. Порядок обращения в компанию Dell по вопросам сбыта, технической поддержки или обслуживания пользователей описан ниже.

Порядок действий

1. Перейдите на страницу www.dell.com/support.
2. Выберите категорию поддержки.
3. Выберите свою страну или регион в раскрывающемся списке **Выбор страны/региона** в нижней части страницы.
4. Выберите соответствующую службу или ссылку на ресурс технической поддержки в зависимости от ваших потребностей.