

**Moduł skanera kodów kreskowych
Dell Rugged z portami USB do
tabletu Latitude Rugged 7220
Podręcznik użytkownika**



Uwagi, przestrogi i ostrzeżenia



UWAGA: napis „UWAGA” wskazuje ważną informację, która pozwala lepiej wykorzystać posiadany komputer.



PRZESTROGA: Napis PRZESTROGA wskazuje na ryzyko uszkodzenia sprzętu lub utraty danych w razie nieprzestrzegania instrukcji.



OSTRZEŻENIE: Napis OSTRZEŻENIE informuje o sytuacjach, w których występuje ryzyko uszkodzenia sprzętu, obrażeń ciała lub śmierci.

Copyright © 2021 Dell Inc. i spółki zależne. Wszelkie prawa zastrzeżone. Dell, EMC i inne znaki towarowe są znakami towarowymi firmy Dell Inc. lub jej spółek zależnych. Inne znaki towarowe mogą być znakami towarowymi ich właścicieli.

2021 – 08
Wersja A00

Spis treści

| | | |
|----|--|-----------|
| 1. | Wprowadzenie | 4 |
| 2. | Cecha | 5 |
| | <i>Unikalne funkcje</i> | <i>6</i> |
| 3. | Konfigurowanie skanera Rugged z portami USB..... | 7 |
| 4. | Dane techniczne | 9 |
| 5. | Podręcznik użytkownika programu RCC do skanera Rugged z portami USB | 13 |
| 6. | Kontakt z firmą Dell..... | 22 |

1. Wprowadzenie

Moduł skanera kodów kreskowych Dell Rugged z portami USB do tabletu Dell Rugged Extreme 7220 zapewnia lepszą obsługę skanowania i jest wyposażony w dwa dodatkowe porty USB.

Łącze do widoku HMX

<https://content.hmxmedia.com/dell-scanner-module-for-rugged-extreme-tablet/index.html>

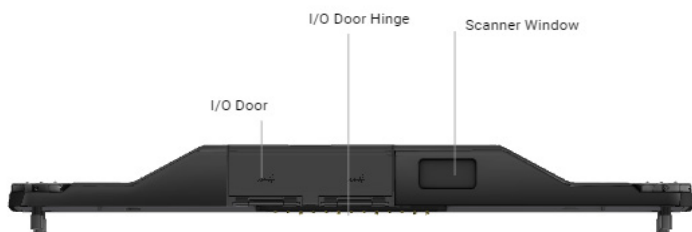
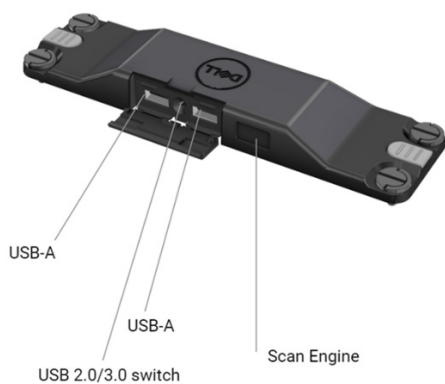
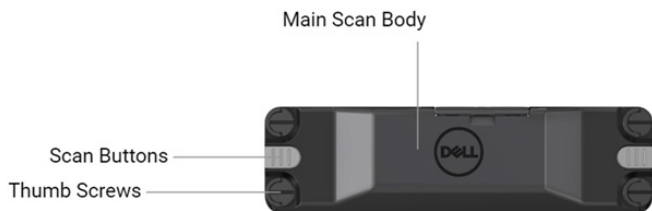


2. Cecha

Moduł skanera kodów kreskowych Dell Rugged z portami USB

- Skanowanie i śledzenie kodów kreskowych 1D/2D z mniejszej odległości niż dotychczas dzięki najnowszym rozwiązaniom firmy Honeywell i technologiom skanowania.
- Dwa zewnętrzne fizyczne elementy sterujące, za pomocą których można uruchamiać skaner.
- Możliwość konfiguracji za pomocą programu RCC i uruchamiania przy użyciu programowalnych przycisków tabletu.
- Utrzymanie zgodności tabletu Rugged z normami MIL-STD-810G/H oraz IP-65 nawet z podłączonym skanerem.
- Możliwość skanowania kodów kreskowych 1D/2D z większą niezawodnością i wydajnością.
- Większa szybkość skanowania kodów kreskowych z myślą o zastosowaniach wymagających większej liczby operacji skanowania.
- Dostępne dwa rodzaje modułów optycznych: optyka SR (zasięg standardowy) z możliwością odczytywania kodów UPC z odległości 57,3 cm (22,5") oraz optyka HD (wysoka rozdzielczość), która umożliwia odczytywanie kodów DotCode, C39 2,5 mil i Data Matrix 5 mil o wysokiej rozdzielczości.
- Szerszy zakres temperatury działania umożliwiający obsługę większej liczby zastosowań.
- Tolerancja na ruch do 6 m/s zapewniająca efektywność operacyjną.
- Niższe zużycie energii wydłużające czas eksploatacji baterii w porównaniu z poprzednimi modelami.
- Dostępne interfejsy równoległy i MIPI upraszczające integrację.
- Systemy celowania oparte na diodach LED o wysokiej jasności lub laserze, które pozwalają spełnić wymagania związane z zastosowaniami, jednocześnie zwiększając widoczność mechanizmu celowania.
- Moduł skanera kodów kreskowych Dell Rugged z portami USB dodaje również dwa porty USB 3.0 do tabletu Rugged Extreme 7220.
- Możliwość wyboru szybkości transmisji za pomocą przełącznika.

● Unikalne funkcje



UWAGA: zaleca się zainstalowanie programu RCC w wersji 4.2.1 lub nowszej na tablecie Latitude Rugged 7220.

3. Konfigurowanie skanera Rugged z portami USB

1. Odwróć tablet i dopasuj śruby do otworów z tyłu tabletu.



Skaner Rugged z portami USB można łatwo zamocować do tabletu za pomocą śrub skrzydełkowych.

(Kroki 2 i 3 zostały opisane na następnej stronie).

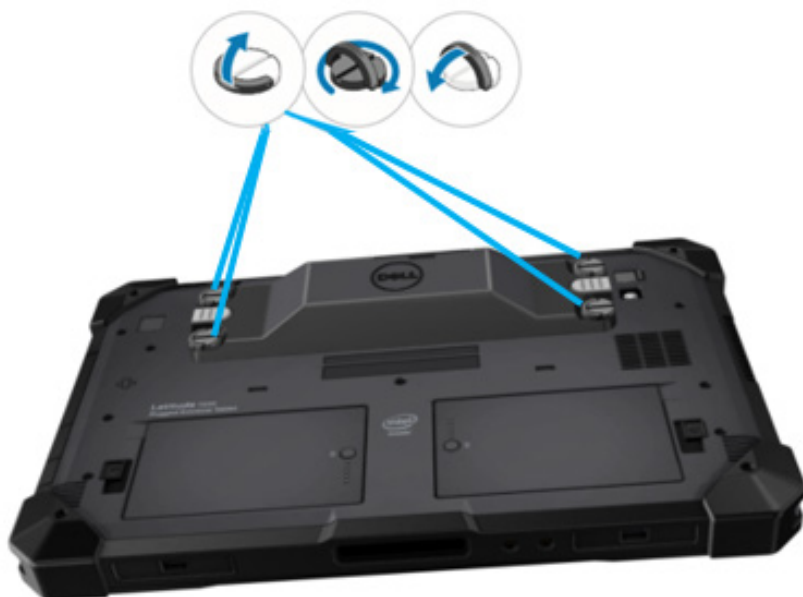


(Ciąg dalszy z poprzedniej strony).

2. Podnieś uchwyty i dokręć wszystkie cztery śruby.

3. Zamontuj skaner Rugged z portami USB do tabletu Dell Rugged.

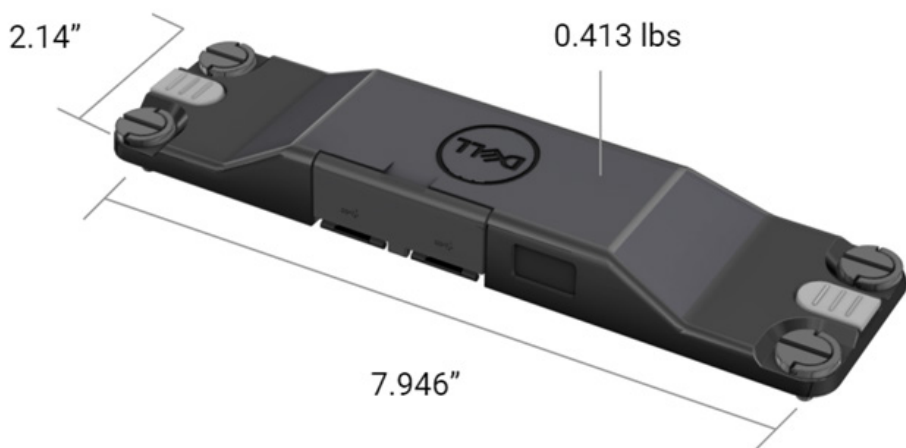
 www.dell.com/support



4. Dane techniczne

● Wymiary i waga

| Opis | Wartość |
|-----------|-----------------------|
| Wysokość | 19,4 mm (0,765") |
| Szerokość | 55 mm (2,14") |
| Długość | 201,8 mm (7,946") |
| Waga | 187,5 g (0,413 funta) |



- **Wymagania skanera**

Tabela 1. Obsługiwane zestawy symboli

| Element testowy | Pozycja | Typ kodu kreskowego |
|----------------------|---------|---------------------|
| Kod kreskowy (1D) | 1 | UPC |
| | 2 | EAN |
| | 3 | Code 39 |
| | 4 | Code 128 |
| | 5 | Code 11 |
| | 6 | Code 93 |
| | 7 | MSI Plessy |
| | 8 | ITF |
| | 9 | Codabar |
| | 10 | GS1 Databar |

| | | |
|----------------------|---|-----------------------------------|
| Kod kreskowy (2D) | 1 | Kod QR |
| | 2 | Micro QR |
| | 3 | DataMatrix |
| | 4 | PDF417 |
| | 5 | Micro PDF417 |
| | 6 | Kody złożone |
| | 7 | TLC-39 |
| | 8 | Aztec |
| | 9 | Australian Post Standard Customer |
| Nośniki | | |

- **USB Type-A**

1. Dwa porty USB 3.2 pierwszej generacji
2. Obsługa zasilania 2,1 A (min.) za pośrednictwem portów
3. Porty nie obsługują funkcji USB PowerShare

- **Przełącznik portów USB**

Moduł ma przełącznik umożliwiający włączanie i wyłączenie komunikacji USB 3.0 w przypadku zakłóceń GPS

- **Wyzwalacz skanera**

Moduł skanera ma dwa przyciski wyzwalamy, które umożliwiają inicjowanie skanowania przez użytkownika.

- **Wskaźniki użytkownika**

1. Skaner kodów kreskowych ma diodę LED, która wskazuje operacje skanowania w toku i może być używana do celów diagnostycznych
2. Skaner kodów kreskowych emituje dźwięk sygnalizujący zarejestrowanie skanu

- **Środowisko pracy**

1. Temperatura podczas pracy: od -29°C do 60°C
2. Temperatura podczas przechowywania: od -40°C do 70°C
3. Zgodność z wymaganiami normy MIL-810-H

- **Dane dotyczące norm**

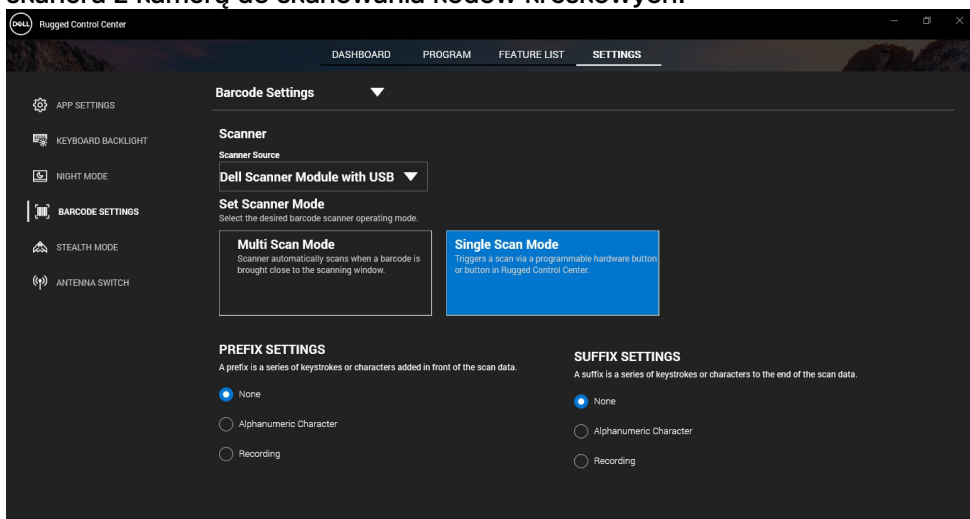
1. Formalne oznaczenie modelu: T03HBCSU
2. Wartości znamionowe: 5,5 A, 6–8,4 V prądu stałego
3. Klasyfikacja lasera: przeznaczony do użytku w urządzeniach CDRH klasy II / IEC 60825-1 klasy 2
4. Bezpieczeństwo elektryczne: element lasera uznany za zgodny z normami IEC 62368-1, EN 62368-1 i UL 60950-1
5. Zgodność z normą RoHS: EN IEC 63000

△ Stosowanie elementów sterujących, regulacja lub wykonywanie procedur w sposób inny niż opisane w niniejszym dokumencie może spowodować narażenie na niebezpieczne promieniowanie.

5. Podręcznik użytkownika programu RCC do skanera Rugged z portami USB

Ustawienia kodów kreskowych

Ustawienia kodów kreskowych pozwalają rejestrować i odczytywać informacje zawarte w kodzie kreskowym. Program Rugged Control Center umożliwia podłączenie zewnętrznego skanera do systemu lub używanie skanera z kamerą do skanowania kodów kreskowych.



Pobieranie i instalowanie sterownika skanera Dell Rugged z portami USB

Przed wykonaniem procedury

- Upewnij się, że system operacyjny został zaktualizowany do najnowszej wersji.
- Przed zainstalowaniem sterownika upewnij się, że moduł skanera nie jest podłączony do systemu.
- Pobierz i zainstaluj aplikację Dell Rugged Control Center ze strony www.dell.com. Więcej informacji można znaleźć w sekcji [Pobieranie programu Rugged Control Center](#).

Procedura

1. Aby pobrać sterownik **skanera Rugged z portami USB**, otwórz stronę www.dell.com/support.
2. Wpisz nazwę produktu w polu wyszukiwania **Wprowadź kod Service Tag, numer seryjny, numer zgłoszenia serwisowego, nazwę modelu lub słowo kluczowe**. Przykład: Tablet Latitude 7220 Rugged Extreme.
Wyświetli się lista pasujących produktów.
3. Wybierz produkt z listy.
4. Kliknij pozycję **STEROWNIKI I PLIKI DO POBRANIA**.
5. Pobierz sterownik **Dell Barcode Module**.
6. Kliknij dwukrotnie pobrany plik, aby uruchomić kreatora instalacji.
7. Wykonaj instrukcje wyświetlone na ekranie, aby ukończyć instalację. Sterownik **Dell Barcode Module** zostanie zainstalowany.
8. Podłącz skaner Rugged z portami USB do systemu.

Pobieranie i instalowanie sterownika skanera Dell Rugged z portami USB

Przed wykonaniem procedury

Aby zainstalować sterownik **skanera Rugged z portami USB**, upewnij się, że program Rugged Control Center został zaktualizowany do wersji 4.2 lub nowszej, a moduł skanera jest podłączony do tylnego portu tabletu Rugged.

Procedura

1. Aby pobrać sterownik **skanera Rugged z portami USB**, otwórz stronę www.dell.com/support.
2. Wpisz nazwę produktu w polu wyszukiwania **Wprowadź kod Service Tag, numer seryjny, numer zgłoszenia serwisowego, nazwę modelu lub słowo kluczowe**. Przykład: Tablet Latitude 7220 Rugged Extreme.
Wyświetli się lista pasujących produktów.
3. Wybierz produkt z listy.
4. Kliknij pozycję **STEROWNIKI I PLIKI DO POBRANIA**.
5. Pobierz sterownik **skanera Dell Rugged z portami USB**.
6. Kliknij dwukrotnie pobrany plik, aby uruchomić kreatora instalacji.
7. Wykonaj instrukcje wyświetlone na ekranie, aby ukończyć instalację. Sterownik **skanera Dell Rugged z portami USB** zostanie zainstalowany.

Konfigurowanie modułu skanera Dell Rugged z portami USB

Sterownik modułu skanera Dell z portami USB obsługuje protokół interfejsu komunikacyjnego SMC (Serial Mode Communication) za pośrednictwem aplikacji Rugged Control Center. Tryb szeregowy wymaga sterownika zainstalowanego w systemie.

Przed wykonaniem procedury

Po podłączeniu skanera lub zmianie trybu komunikacji należy uruchomić ponownie program Rugged Control Center, jeśli jest uruchomiony w systemie.

Informacje o zadaniu

Aby skonfigurować skaner w trybie szeregowym, wykonaj następujące czynności:

Procedura

1. Domyślnie skaner jest ustawiony w trybie szeregowym.



Jeśli skaner nie jest ustawiony w trybie szeregowym, po

zainstalowaniu sterownika zeskanuj kod kreskowy



2. W systemie przejdź do **Menedżera urządzeń** i rozwiń sekcję **Porty**.
3. Wyszukaj urządzenie **HoneyWell Gen7DB(COM xx)**.
4. Kliknij prawym przyciskiem myszy pozycję **HoneyWell Gen7DB(COM xx)** i wybierz opcję **Właściwości**.
5. W oknie **Właściwości** przejdź na kartę **Zarządzanie zasilaniem** i wyczyść pole wyboru **Zezwalaj komputerowi na wyłączenie tego urządzenia w celu oszczędzania energii**.
6. Kliknij przycisk **OK** i zamknij **Menedżera urządzeń**.

Konfiguracja modułu skanera Dell Rugged z portami USB

Procedura

1. Uruchom ponownie komputer i uruchom program Dell Rugged Control Center.
2. Kliknij kolejno opcje **Settings > Barcode Settings** (Ustawienia > Ustawienia kodów kreskowych).
3. Przejdź do pozycji **Scanner** (Skaner) i z menu rozwijanego **Scanner Source** (Źródło skanera) wybierz jedną z następujących opcji:

- Dell Scanner Module (Moduł skanera Dell) — jest to starsza wersja skanera z czytnikiem pasków magnetycznych i mechanizmem skanowania Zebra.
- **Dell Scanner Module with USB (Moduł skanera Dell z portami USB)** — jest to nowy skaner z mechanizmem skanowania firmy Honeywell i 2 portami USB-A.
- Rear Camera (Kamera tylna) — używana jest tylna kamera systemowa, o ile jest dostępna.
- Front Camera (Kamera przednia) — używana jest przednia kamera systemowa.



Informacje o zestawach symboli obsługiwanych przez moduł skanera Dell Rugged, moduł skanera Dell Rugged z portami USB i tryby skanowania za pomocą kamer można znaleźć w sekcji [Obsługiwane zestawy symboli](#). Informacje te są również dostępne w oprogramowaniu w sekcji **Settings** (Ustawienia).

- Wybierz jeden z następujących trybów skanowania:
 - **Multi Scan Mode** (Tryb skanowania wielokrotnego) — urządzenie skanuje kolejne kody kreskowe w trybie ciągłym.
 - **Single Scan Mode** (Tryb skanowania pojedynczego) — urządzenie skanuje tylko jeden kod kreskowy, a następnie kończy połączenie.
- W ustawieniach prefiksu i sufiksu wybierz jedną z następujących opcji:
 - **None** (Brak) — zeskanowane dane są wyświetlane bez dodatkowych ustawień.
 - **Alphanumeric Character** (Znak alfanumeryczny) — umożliwia określenie znaku alfanumerycznego, który ma być dodawany do zeskanowanych danych.
 - **Recording** (Rejestrowanie) — umożliwia zarejestrowanie dowolnego klawisza lub kombinacji klawiszy, które mają być dodawane do zeskanowanych danych. Możesz na przykład zapisać klawisz Enter w ustawieniach sufiksu, aby kolejne zeskanowane dane były rejestrowane w nowym wierszu.

Wyniki

Skaner kodów kreskowych zostanie skonfigurowany i będzie widoczny w sekcji **Feature List** (Lista funkcji).

Korzystanie ze skanera Dell Rugged z portami USB

Procedura

1. Aby użyć skanera kodów kreskowych, wykonaj jedną z następujących czynności:
 - Wybierz kolejno opcje **FEATURE LIST > Barcode** (Lista funkcji > Kod kreskowy), a następnie kliknij.
 - Przejdź do sekcji **Programmable Buttons** (Przyciski programowalne) lub **Edge Menus** (Menu krawędziowe) i wybierz opcję **Barcode Scanner** (Skaner kodów kreskowych).**Skaner kodów kreskowych** zostanie uruchomiony.
2. Aby zarejestrować kod kreskowy, otwórz dowolne źródło danych wejściowych, np. program Notatnik, Excel lub Word.



Upewnij się, że kursor znajduje się w źródle danych wejściowych.

3. Umieść kod kreskowy przed skanerem. Kod kreskowy w źródle danych wejściowych zostanie zarejestrowany.

Obsługiwane zestawy symboli



Obsługiwane zestawy symboli mogą się różnić w zależności od systemu.

Tabela 1. Obsługiwane zestawy symboli

| Zestawy symboli | | Moduł skanera Dell Rugged | Moduł skanera Dell Rugged z portami USB | Skaner oparty na kamerze |
|-----------------|--------------------------|---------------------------|---|--------------------------|
| 1D | UPC (UPC-A/UPC-E) | Tak | Tak | Tak |
| | EAN (EAN-8/EAN-13) | Tak | Tak | Tak |
| | Code 39 | Tak | Tak | Tak |
| | Code 128 | Tak | Tak | Tak |
| | Code 11 | Tak | Tak | Nie |
| | Code 93 | Tak | Tak | Nie |
| | MIS Plessey / UK Plessey | Tak | Tak | Nie |
| | ITF | Tak | Tak | Nie |

| | | | | |
|----------|---------------------------------------|-----|-----|-----|
| | Codabar/Telepen | Tak | Tak | Nie |
| | GS1 Databar (wielokierunkowy/stos) | Tak | Tak | Tak |
| | Przeplatany 2 z 5 | Tak | Tak | Tak |
| 2D | Kod QR | Tak | Tak | Tak |
| | Micro QR | Tak | Tak | Nie |
| | DataMatrix | Tak | Tak | Nie |
| | PDF417 | Tak | Tak | Nie |
| | Micro PDF417 | Tak | Tak | Nie |
| | Kody złożone | Tak | Tak | Nie |
| | TLC-39 | Tak | Tak | Nie |
| | Aztec | Tak | Tak | Nie |
| | Kody pocztowe | Tak | Tak | Nie |
| | Maxicode | Tak | Tak | Nie |
| | Han Xin | Tak | Tak | Nie |
| | Grid Matrix | Tak | Tak | Nie |
| | DotCode | Tak | Tak | Nie |
| | OCR | Tak | Tak | Nie |
| Digimarc | Tak | Tak | Nie | |
| Nośniki | | Tak | Tak | Nie |

Więcej informacji można znaleźć w sekcjach [Zestawy symboli obsługiwane przez skaner oparty na kamerze](#) oraz [Zestawy symboli obsługiwane przez skanery zewnętrzne](#).

Zestawy symboli obsługiwane przez skanery zewnętrzne

Moduł skanera Dell Rugged i moduł skanera Dell Rugged z portami USB obsługują następujące zestawy symboli:

| Zestaw symboli | Warianty |
|---------------------------|------------------------------|
| Zestawy symboli 1D | |
| Code 39 | Standardowe |
| | Pełny zestaw ASCII |
| | Code 32 / Italian Pharmacode |
| | Trioptic |
| Code 128 | Standardowe |
| | EAN-128 |
| | ISBT-128 |
| Codabar | Standardowe |
| | Ames |
| Code 11 | Code 11 Standard |
| | Matrycowy 2 z 5 |

| | |
|---------------------------|---|
| UPC/EAN | UPCA (z symbolami uzupełniającymi lub bez nich) |
| | UPCE (z symbolami uzupełniającymi lub bez nich) |
| | UPCE1 (z symbolami uzupełniającymi lub bez nich) |
| | EAN-8 (z symbolami uzupełniającymi lub bez nich) |
| | EAN-13 (z symbolami uzupełniającymi lub bez nich) |
| | JAN-8 (z symbolami uzupełniającymi lub bez nich) |
| | JAN-13 (z symbolami uzupełniającymi lub bez nich) |
| | Bookland/ISBN |
| | ISSN |
| | Kody kuponów |
| 2 z 5 | Przeplatany 2 z 5 |
| | Dyskretny 2 z 5 |
| | IATA |
| Databar | Wielokierunkowy |
| | Ograniczony |
| | Rozszerzony |
| | Kupon Databar |
| Code 93 | nd. |
| MSI | nd. |
| UK Plessey | nd. |
| Telepen | nd. |
| Zestawy symboli 2D | |
| Kody pocztowe | Australia Post |
| | Japan Postal |
| | Canada Postal |
| | Holenderski kod KIX |
| | US Planet |
| | USPS 4CB / OneCode / Intelligent Mail |
| | UPU FICS Postal |
| | Mailmark |
| | Loteria francuska |
| | Posti4S |
| | Koreański 3 z 5 |

| | |
|--|---|
| PDF Standard | Standardowe |
| | Macro PDF |
| Micro PDF | Standardowe |
| | Macro/Micro PDF |
| Zestawy symboli 1D i 2D | |
| Złożone | CC-A |
| | CC-B |
| | CC-C |
| TLC-39 | nd. |
| Zestawy symboli matrycowych | |
| Aztec | Standardowe |
| | Aztec Rune |
| DataMatrix | ECC 000-140 |
| | ECC 200 |
| | GS1 DataMatrix |
| QR | Standardowe |
| | Micro QR |
| | GS1 QR |
| Maxicode | nd. |
| Han Xin | nd. |
| Grid Matrix | nd. |
| DotCode | nd. |
| Zestawy symboli OCR | |
| OCR | OCRA |
| | OCRB (w tym Passport, TravelDoc i Visa) |
| | MICR |
| | Numer seryjny waluty USA |
| Zestawy symboli w znakach wodnych | |
| Digimarc N/A | Digimarc N/A |

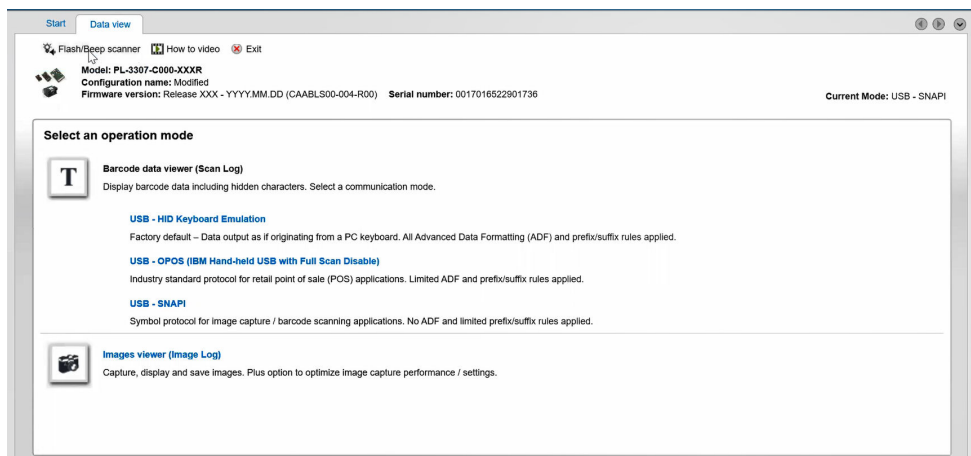
Rozwiązywanie problemów ze skanerem kodów kreskowych z portami USB

Informacje o zadaniu

Jeśli po zakończeniu konfiguracji skaner kodów kreskowych nie jest widoczny w sekcji **Settings** (Ustawienia), wykonaj następujące czynności:

Procedura

1. Pobierz i zainstaluj dowolny zewnętrzny program do obsługi skanera, taki jak 123Scan Utility.
2. Otwórz skaner i poczekaj na aktualizację sterowników.
3. Po zaktualizowaniu sterowników przejdź na kartę **Data view** (Widok danych) i wybierz wymagany skaner. Zostaną wyświetlone szczegółowe informacje o skanerze.
4. Aby sprawdzić, czy skaner działa, kliknij **Flash/Beep scanner** (Włącz sygnał wizualny/dźwiękowy skanera). Skaner wyemituje sygnał dźwiękowy.
5. Przejdź do programu **Rugged Control Center** i sprawdź, czy skaner kodów kreskowych jest widoczny w sekcji **Ustawienia**.



6. Kontakt z firmą Dell

Informacje o zadaniu



Jeśli nie masz aktywnego połączenia z Internetem, informacje kontaktowe możesz znaleźć na fakturze, w dokumencie dostawy, na rachunku lub w katalogu produktów firmy Dell.

Firma Dell oferuje kilka różnych form obsługi technicznej i serwisu, online oraz telefonicznych. Ich dostępność różni się w zależności kraju/regionu i produktu, a niektóre usługi mogą być niedostępne w Twoim rejonie. Aby skontaktować się z działem sprzedaży, pomocy technicznej lub obsługi klienta firmy Dell:

Procedura

1. Otwórz stronę internetową www.dell.com/support.
2. Wybierz kategorię pomocy technicznej.
3. Wybierz swój kraj lub region z listy rozwijanej **Choose a Country/Region** (Wybierz kraj/region) u dołu strony.
4. Wybierz odpowiednie łącze do działu obsługi lub pomocy technicznej w zależności od potrzeb.