

**ម៉ូឌុលម៉ាស៊ីនស្កេន Dell Rugged  
Barcode Scanner ជាមួយ USB  
សម្រាប់ Latitude Rugged 7220  
សៀវភៅណែនាំអ្នកប្រើប្រាស់**



# កំណត់ចំណាំ ការប្រុងប្រយ័ត្ន និងការព្រមាន



## កំណត់ចំណាំ:

កំណត់ចំណាំបង្ហាញពីព័ត៌មានសំខាន់ដែលជួយអ្នកដើម្បីប្រើប្រាស់កុំព្យូទ័ររបស់អ្នកឱ្យបានតែប្រសើរឡើង។



## ការប្រុងប្រយ័ត្ន:

ប្រុងប្រយ័ត្នបង្ហាញនូវការខូចខាតដែលអាចកើតមានទៅលើហាងដែរ ឬការបាត់បង់ទិន្នន័យប្រសិនបើមិនអនុវត្តតាមការណែនាំ។



## ការព្រមាន:

សារព្រមានបង្ហាញនូវភាពដែលអាចកើតមាននៃការខូចខាតទ្រព្យសម្បត្តិ គ្រោះថ្នាក់ផ្ទាល់ខ្លួន ឬការស្លាប់។

រក្សាសិទ្ធិ © 2021 Dell Inc. ឬក្រុមហ៊ុនបុត្រសម្ព័ន្ធរបស់ខ្លួន។ រក្សា សិទ្ធិ គ្រប់បែបយ៉ាង។ Dell, EMC និងនិម្មិតសញ្ញា ពាណិជ្ជកម្ម ផ្សេងទៀតគឺជានិម្មិតសញ្ញាពាណិជ្ជកម្មរបស់ក្រុមហ៊ុន Dell Inc. ឬ ក្រុមហ៊ុនបុត្រសម្ព័ន្ធរបស់ខ្លួន។ និម្មិតសញ្ញាពាណិជ្ជកម្មផ្សេងទៀតអាចជានិម្មិតសញ្ញាពាណិជ្ជកម្មនៃម្ចាស់កម្មសិទ្ធិរៀងខ្លួន។

# មាតិកា

1.. សេចក្តីណែនាំ.....	4
2.. មុខងារ.....	5
លក្ខណៈពិសេស.....	6
3.. ការដំឡើងម៉ាស៊ីនស្កែន Rugged Scanner ជាមួយ USB.....	7
4.. លក្ខណៈលម្អិតផ្នែកបច្ចេកទេស.....	9
5.. មគ្គុទេសក៍សម្រាប់អ្នកប្រើប្រាស់ RCC សម្រាប់ម៉ាស៊ីនស្កែន Rugged Scanner ជាមួយ USB.....	13
6.. ការទំនាក់ទំនងមកក្រុមហ៊ុន Dell.....	22

# 1. សេចក្តីណែនាំ

---

ម៉ូឌុលម៉ាស៊ីនស្កែន Dell Rugged Barcode Scanner ជាមួយ USB សម្រាប់ថេប្លេត Dell Rugged Extreme 7220 ផ្តល់ជូននូវបទពិសោធន៍ស្កែនកាន់តែប្រសើរជាមួយរន្ធដូស USB បន្ថែមចំនួនពីរ។

តំណចូលមើល HMX

<https://content.hmxmedia.com/dell-scanner-module-for-rugged-extreme-tablet/index.html>

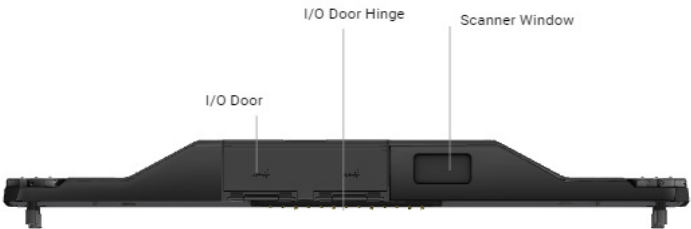
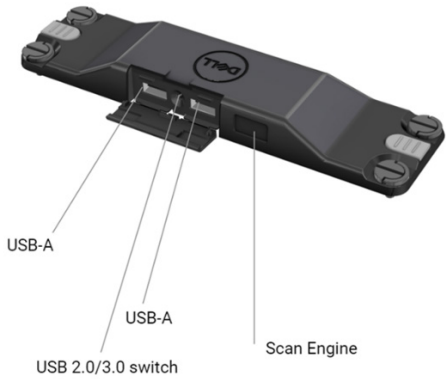
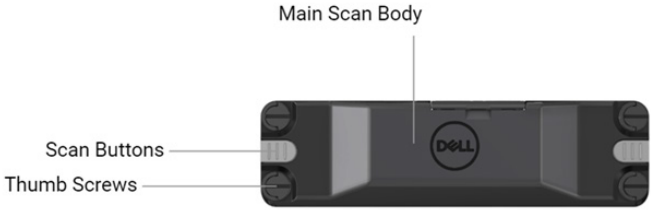


## 2. មុខងារ

### ម៉ូឌុលម៉ាស៊ីនស្កែន Dell Rugged Barcode Scanner ជាមួយរន្ធដោត USB

- ស្កែន និងកាមេរ៉ាបានប្រើប្រាស់ 1D/2D ពីចម្ងាយកាន់តែឆ្ងាយជាងមុន ជាមួយនឹងបច្ចេកវិទ្យាស្កែន និងម៉ាស៊ីនស្កែន Honeywell ។
- ផ្តល់ភ្លឺខាងក្រៅ 2 នៅលើម៉ាស៊ីនស្កែនដែលអាចប្រើដើម្បីដាស់ម៉ាស៊ីនស្កែន។
- អាចកំណត់បានដោយប្រើប្រាស់ RCC និងដាស់ដោយប្រើប្រាស់ប៊ូតុងកម្មវិធីថេប្លែក
- រក្សានូវចំណាត់ថ្នាក់ MIL-STD-810G/H និង IP-65 នៅលើថេប្លែកដែលធន់ បើទោះជាភ្ជាប់ជាមួយម៉ាស៊ីនស្កែន
- អាចស្កែនប្រភេទ 1D/2D ជាមួយសមត្ថភាព និងភាពជឿទុកចិត្តកាន់តែប្រសើរឡើង។
- ល្បឿននៃការស្កែនប្រភេទត្រូវបានបន្ថែមដើម្បីឆ្លើយតបទៅនឹងតម្រូវការកម្មវិធី បរិមាណកាន់តែខ្ពស់
- ផ្តល់ជូនជាមួយអុបទិកពីរ៖ អុបទិក SR (Standard Range) ដែលអាចស្កែន UPC រហូតដល់ 57.3 សម (22.5 អ៊ីញ) និងអុបទិក HD (High Density) ដែលអាចអាចស្កែនកូដកុណភាពខ្ពស់ DotCode, 2,5 mil C39, និង 5 mil Data Matrix ។
- កម្រិតនៃសីតុណ្ហភាពប្រតិបត្តិការកាន់តែទូលាយបង្កើនការអនុវត្តសក្តានុពល។
- ភាពធន់នៃចលនាដោយរហូតដល់ 6 m/s ធ្វើឱ្យប្រតិបត្តិការមានប្រសិទ្ធភាព។
- ការប្រើប្រាស់ថាមពលថ្នាក់កម្រិតទាបបង្កើនអាយុកាលថ្មប្រព័ន្ធលើសពីម៉ូឌុលមុនៗ។
- Parallel ឬភាពមាននៃអន្តរមុខ MIPI ជួយដល់ការបញ្ជូនក្តីកាន់តែមានភាពងាយស្រួល។
- ជម្រើសនៃកម្រិតពន្លឺខ្លាំង LED និងប្រព័ន្ធតម្រង់ឡើងកាន់តែស័ក្តិសមទៅតាមការទាមទាររបស់កម្មវិធី ខណៈដែលធ្វើឱ្យឃើញតែច្បាស់ចំពោះអ្នកតម្រង់។
- ម៉ូឌុលម៉ាស៊ីនស្កែន Dell Rugged Barcode Scanner ជាមួយ USB ក៏បន្ថែមរន្ធដោត USB 3.0 ចំនួនពីរទៅលើថេប្លែក Rugged Extreme 7220 ។
- ល្បឿនរន្ធដោតដែលអាចជ្រើសរើសបានដោយកុងតាក់បិទបើក។

● លក្ខណៈពិសេស



**កំណត់ចំណាំ៖** ត្រូវបានណែនាំឱ្យមាន **RCC 4.2.1** ឬក៏ណែក្រោយៗដែលបានដំឡើងលើ **Latitude Rugged 7220** ។

# 3. ការដំឡើងម៉ាស៊ីនស្កេន Rugged Scanner ជាមួយ USB

1. ត្រឡប់ថេប្លេត ហើយតម្រង់ខ្នាតទៅរន្ធនៅខាងក្រោយថេប្លេត។

 ភ្ជាប់ម៉ាស៊ីនស្កេន Rugged Scanner ជាមួយ USB ទៅថេប្លេត យ៉ាងងាយស្រួលជាមួយខ្នាតមូលដៃ។

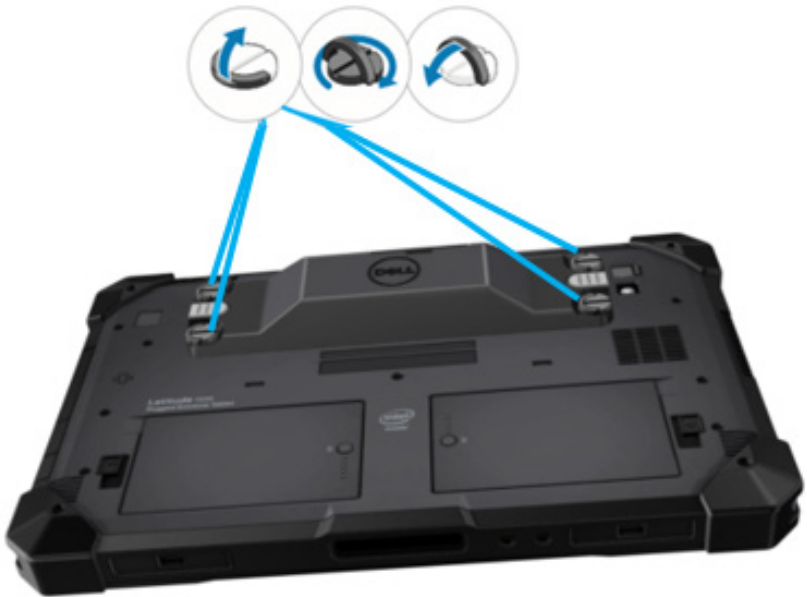
(ជម្រកទី 2 & 3 នៅទំព័របន្ទាប់។)



**(តំបន់ព័រមុន)**

- 2. លើកដងខ្នៅឡើង ហើយវិកខ្នៅទាំងបួនគ្រាប់។
- 3. ដំឡើងម៉ាស៊ីនស្កេន Rugged Scanner ជាមួយដោយវី USB នៅលើថែប្លែក Dell Rugged របស់អ្នក។

 [www.dell.com/support](http://www.dell.com/support)

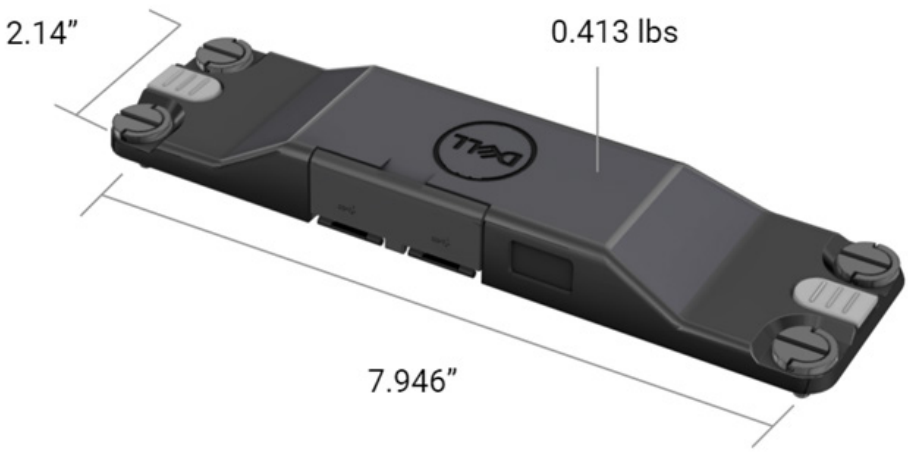




# 4. លក្ខណៈលម្អិតផ្នែកបច្ចេកទេស

- វិមាត្រ និងទម្ងន់

បរិយាយ	តម្លៃ
កម្ពស់	19.4 មម (0.765")
ទទឹង	55 មម (2.14")
ប្រវែង	201.8 មម (7.946")
ទម្ងន់	187.5 ក្រ (0.413ផោន)



● **លក្ខខណ្ឌកម្រៃនៃម៉ាស៊ីនស្កែន**

តារាងទី 1. ការប្រើប្រាស់សញ្ញាដែលគាំទ្រ

ធាតុកេស្ត	ធាតុ#	ប្រភេទបាកូដ
បាកូដ (1D)	1	UPC
	2	EAN
	3	កូដ 39
	4	កូដ 128
	5	កូដ 11
	6	កូដ 93
	7	MSI Plessey
	8	ITF
	9	Codabar
	10	GS1 Databar

បាកូដ (2D)	1	កូដ QR
	2	មីក្រូ QR
	3	Datmatrix
	4	PDF417
	5	Micro PDF417
	6	កូដកុំផ្លិចស៊ីត
	7	TLC-39
	8	Aztec
	9	អតិថិជនស្តង់ដារប្រៃសណីយ៍អូស្ត្រាលី
មេដៀ		

- **USB ប្រភេទ A**

1. រន្ធដូស USB 3.2 ជំនាន់ទី 1 ចំនួនពីរ
2. គាំទ្រ 2.1 A (អប្ប) តាមរយៈរន្ធដូស
3. រន្ធដូសមិនគាំទ្រការចែកចាយពល USB នោះទេ

- **កុងតាក់ USB**

ម៉ូឌុលនឹងមានកុងតាក់ដើម្បីបើក/បិទទំនាក់ទំនង USB 3.0 សម្រាប់ការរំខាននៃ GPS

- **គន្លឹះម៉ាស៊ីនស្តែន**

ម៉ូឌុលម៉ាស៊ីនស្តែននឹងមានប៊ូតុងគន្លឹះអ្នកប្រើប្រាស់ចំនួនពីរដែលមានសមត្ថភាពកាត់បន្ថយការស្តែន។

● **ពន្លឺបង្ហាញដល់អ្នកប្រើប្រាស់**

1. ការស្ដែនបាកូដនឹងមានពន្លឺ LED ដែលបង្ហាញការស្ដែនដែលកំពុងដំណើរការ ឬដែលនឹងត្រូវប្រើប្រាស់សម្រាប់គោលបំណងកំណត់រកបញ្ហា
2. បាកូដគួរមានសំឡេងដែលអាចស្តាប់ឮដើម្បីបង្ហាញពីការថតបាននៃការស្ដែន

● **កត្តាបរិយាកាស**

1. សីតុណ្ហភាពប្រតិបត្តិការ៖ -29°C ទៅ 60°C
2. សីតុណ្ហភាពមិនមានប្រតិបត្តិការ៖ -40°C ទៅ 70°C
3. បំពេញតាមលក្ខខណ្ឌតម្រូវ MIL-810-H

● **បទប្បញ្ញត្តិ**

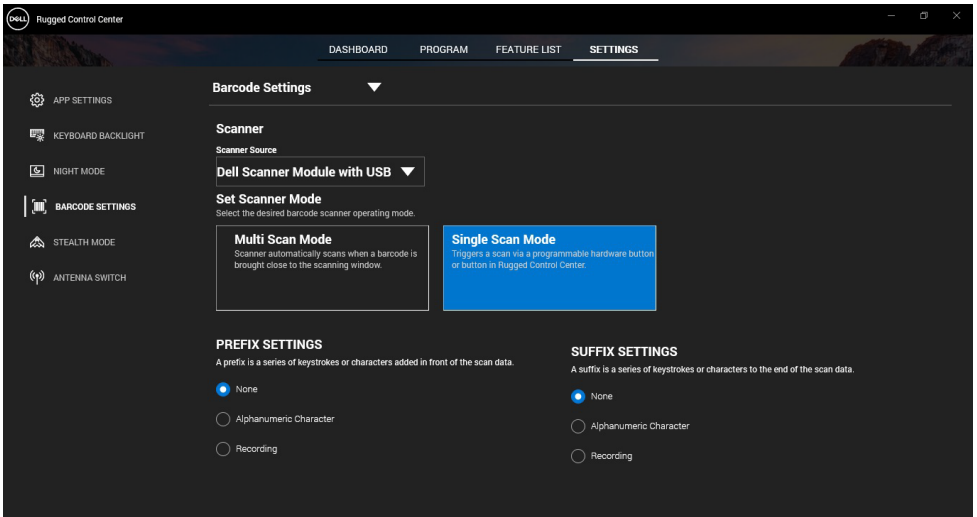
1. ម៉ូដែលបទប្បញ្ញត្តិ៖ T03HBCSU
2. អត្រា៖ 5.5A 6-8.4Vdc
3. ចំណែកថ្នាក់ឡេស៊ី៖ មានបំណងសម្រាប់ការប្រើប្រាស់នៅក្នុងឧបករណ៍ CDRH Class II/IEC 60825-1 Class 2
4. សុវត្ថិភាពអេឡិចត្រិច៖ IEC 62368-1, EN 62368-1 និងសមាសភាគឡេស៊ីដែលបានកត់សម្គាល់ UL 60950-1
5. អនុលោមតាម RoHS ៖ EN IEC 63000

△ ការប្រើប្រាស់ការគ្រប់គ្រង ឬការកែសម្រួល ឬការអនុវត្តនៃនីតិវិធីក្រៅពីនីតិវិធីទាំងនោះដែលបានបញ្ជាក់នៅទីនេះអាចនឹងបង្កជាការប៉ះពាល់ទៅនឹងវិទ្យុសកម្មគ្រោះថ្នាក់

# 5. មកទេសក៍សម្រាប់អ្នកប្រើប្រាស់ RCC សម្រាប់ម៉ាស៊ីនស្កែន Rugged Scanner ជាមួយ USB

## ការកំណត់បារកូដ

អ្នកអាចប្រើមុខងារកំណត់បារកូដ ដើម្បីថត និងអានព័ត៌មានដែលមាននៅក្នុងបារកូដ។ នៅក្នុងមជ្ឈមណ្ឌល Rugged Control Center, អ្នកអាចភ្ជាប់ម៉ាស៊ីនស្កែនខាងក្រៅទៅប្រព័ន្ធរបស់អ្នកបាន ឬប្រើប្រាស់ម៉ាស៊ីនស្កែនប្រើប្រាស់កាមេរ៉ាដើម្បីស្កែនបារកូដ។



## ទាញយក និងដំឡើងម៉ាស៊ីនស្កែន Dell Rugged Scanner ជាមួយជ្រាយវីម៉ូខុល USB

### តម្រូវការចាំបាច់ជាមុន

- ត្រូវប្រាកដថាប្រព័ន្ធប្រតិបត្តិការរបស់អ្នកត្រូវបានធ្វើបច្ចុប្បន្នភាពទៅកំណែថ្មីបំផុត។
- ត្រូវប្រាកដថាអ្នកមិនភ្ជាប់ម៉ូឌុលម៉ាស៊ីនស្កែនទៅប្រព័ន្ធរបស់អ្នកមុនពេលដំឡើងជ្រាយវីនោះទេ។

- ទាញយក និងដំឡើងកម្មវិធី Dell Rugged Control Center ពី [www.dell.com](http://www.dell.com) ។ សម្រាប់ព័ត៌មានបន្ថែម សូមមើល ទាញយកមជ្ឈមណ្ឌល Rugged Control Center ។

**ជំហាន**

1. ដើម្បីទាញយក **ម៉ាស៊ីនស្កេន Rugged Scanner ជាមួយដោយរ៉ឺម៉ក USB** សូមចូលទៅ [www.dell.com/support](http://www.dell.com/support) ។
2. នៅក្នុងប្រអប់ស្វែងរក **បញ្ចូលស្លាកសេវាកម្ម, លេខសេរៀល, សំណើសេវាកម្ម, ម៉ូដែល, ឬពាក្យគន្លឹះ** , សូមវាយឈ្មោះផលិតផល។ ឧទាហរណ៍៖ ថេប្លេត Latitude 7220 Rugged Extreme ។ បញ្ជីនៃផលិតផលដែលត្រូវគ្នាត្រូវបានបង្ហាញឡើង។
3. ជ្រើសយកផលិតផលរបស់អ្នកពិភាក្សា។
4. ចុចលើ **DRIVERS & DOWNLOADS** ។
5. ទាញយកដោយរ៉ឺម៉ក **Dell Barcode Module** ។
6. ចុចពីរដងលើហ្វឺលដែលបានទាញយកដើម្បីចាប់ផ្តើមដំឡើងការក្នុងការដំឡើង។
7. ធ្វើតាមការណែនាំដែលបង្ហាញនៅលើអេក្រង់ដើម្បីបញ្ចប់ដំណើរការដំឡើង ។ ដោយរ៉ឺម៉ក **Dell Barcode Module** ត្រូវបានដំឡើង។
8. ភ្ជាប់ម៉ាស៊ីនស្កេន Rugged Scanner ជាមួយ USB ទៅប្រព័ន្ធរបស់អ្នក។

**ទាញយក និងដំឡើងម៉ាស៊ីនស្កេន Dell Rugged Scanner ជាមួយដោយរ៉ឺម៉ក USB**

**តម្រូវការចាំបាច់ជាមុន**

ដើម្បីដំឡើង **ម៉ាស៊ីនស្កេន Rugged Scanner ជាមួយដោយរ៉ឺម៉ក USB**, ត្រូវប្រាកដថាមជ្ឈមណ្ឌល Rugged Control Center ត្រូវបានធ្វើបច្ចុប្បន្នភាពទៅកំណែ 4.2 ឬថ្មីជាងនេះ ហើយ ម៉ូឌុលម៉ាស៊ីនស្កេនត្រូវបានភ្ជាប់ទៅខាងក្រោយនៃថេប្លេតដែលធន់។

**ជំហាន**

1. ដើម្បីទាញយក **ម៉ាស៊ីនស្កេន Rugged Scanner ជាមួយដោយរ៉ឺម៉ក USB** សូមចូលទៅ [www.dell.com/support](http://www.dell.com/support) ។
2. នៅក្នុងប្រអប់ស្វែងរក **បញ្ចូលស្លាកសេវាកម្ម, លេខសេរៀល, សំណើសេវាកម្ម, ម៉ូដែល, ឬពាក្យគន្លឹះ** , សូមវាយឈ្មោះផលិតផល។ ឧទាហរណ៍៖ ថេប្លេត Latitude 7220 Rugged Extreme ។ បញ្ជីនៃផលិតផលដែលត្រូវគ្នាត្រូវបានបង្ហាញឡើង។
3. ជ្រើសយកផលិតផលរបស់អ្នកពិភាក្សា។
4. ចុចលើ **DRIVERS & DOWNLOADS** ។
5. ទាញយកដោយរ៉ឺម៉ក **ម៉ាស៊ីនស្កេន Dell Rugged Scanner ជាមួយ USB** ។

6. ចុចពីរដងលើហ្វានដែលបានទាញយកដើម្បីចាប់ផ្តើមជំនួយការក្នុងការដំឡើង។
7. ធ្វើតាមការណែនាំដែលបង្ហាញនៅលើអេក្រង់ដើម្បីបញ្ចប់ដំណើរការដំឡើង ។  
**ដោយវិម៉ាស៊ីនស្កែន Dell Rugged Scanner ជាមួយ USB**  
 ត្រូវបានដំឡើង។

**ដំឡើងម៉ូឌុលម៉ាស៊ីនស្កែន Dell Rugged Scanner ជាមួយ USB**

ដោយវិម៉ូឌុលម៉ាស៊ីនស្កែន Dell ជាមួយ USB  
 គាំទ្រទំនាក់ទំនងអន្តរមុខម៉ូដសេរីល្បឿនជាមួយកម្មវិធីមជ្ឈមណ្ឌលគ្រប់គ្រង Rugged ។ ម៉ូដសេរីល្បឿនទាមទារដោយវិដែលត្រូវតែដំឡើងក្នុងប្រព័ន្ធរបស់អ្នក។

**តម្រូវការចាំបាច់ជាមុន**

ត្រូវប្រាកដថាអ្នកចាប់ផ្តើមមជ្ឈមណ្ឌល Rugged Control Center ឡើងវិញប្រសិនបើវាកំពុងដំណើរការនៅក្នុងប្រព័ន្ធរបស់អ្នកបន្ទាប់ពីភ្ជាប់ម៉ាស៊ីនស្កែន ឬប្តូរម៉ូដទំនាក់ទំនង។

**អំពីកិច្ចការនេះ**

ដើម្បីដំឡើងម៉ាស៊ីនស្កែនដោយប្រើប្រាស់ទំនាក់ទំនងម៉ូដសេរីល្បឿន សូមធ្វើដូចតទៅនេះ៖

**ជំហាន**

1. តាមលំនាំដើម ម៉ាស៊ីនស្កែនត្រូវបានកំណត់យកម៉ូដសេរីល្បឿន។



ប្រសិនបើម៉ាស៊ីនស្កែនមិនត្រូវបានកំណត់យកម៉ូដសេរីល្បឿនទេនោះ



សូមស្កែនបារកូដ បន្ទាប់ពីដំឡើងដោយវិម៉ាស៊ីនស្កែន

2. នៅក្នុងប្រព័ន្ធរបស់អ្នក សូមចូលទៅ **Device Manager** ហើយពង្រីកផ្នែក **Ports** ។
3. ស្វែងរក **HoneyWell Gen7DB(COM xx)** ។
4. ចុចម៉ោស៍ខាងស្តាំលើ **HoneyWell Gen7DB(COM xx)** ហើយជ្រើសរើស **Properties** ។
5. នៅក្នុងវីនដូ **Properties** សូមចូលទៅ **Power Management** ហើយសញ្ញាត្រឹមត្រូវប្រអប់ **Allow the computer to turn off this device to save power** ។
6. ចុចលើ **OK** ហើយបិទ **Device Manager**។

# កំណត់រចនាសម្ព័ន្ធម៉ូឌុលម៉ាស៊ីនស្កែន Dell Rugged Scanner ជាមួយ USB

## ជំហាន

1. ចាប់ផ្តើមប្រព័ន្ធឡើងវិញ ហើយបើកកម្មវិធីមជ្ឈមណ្ឌល Dell Rugged Control Center ។
2. ចូលទៅកាន់ **Settings > Barcode Settings** ។
3. ចូលទៅកាន់ **Scanner** ហើយជ្រើសរើសមួយក្នុងចំណោម **Scanner Source** ព័ត៌មានយក្តាកចុះ៖
  - Dell Scanner Module—នេះជាម៉ាស៊ីនស្កែនចាស់ដែលផ្តល់កម្មវិធីអាន Magstripe ជាមួយម៉ាស៊ីនស្កែន Zebra ។
  - **Dell Scanner Module with USB—នេះជាម៉ាស៊ីនស្កែនថ្មីដែលផ្តល់ម៉ាស៊ីនស្កែន Honeywell ជាមួយរន្ធដោត USB-A** ។
  - កាមេរ៉ាក្រោយ—ប្រើប្រាស់កាមេរ៉ាក្រោយប្រព័ន្ធប្រសិនបើអាចអនុវត្តបាន។
  - កាមេរ៉ាមុខ—ប្រើប្រាស់កាមេរ៉ាខាងមុខប្រព័ន្ធ។



ដើម្បីមើលការប្រើប្រាស់សញ្ញាដែលគាំទ្ររបស់ម៉ូឌុលម៉ាស៊ីនស្កែន Rugged Scanner ម៉ូឌុលម៉ាស៊ីនស្កែន Dell Rugged Scanner ជាមួយ USB និងម៉ាស៊ីនស្កែនដោយប្រើកាមេរ៉ា សូមមើល [ការប្រើប្រាស់សញ្ញាដែលគាំទ្រ](#)។ អ្នកក៏អាចមើលការប្រើប្រាស់សញ្ញានៅក្នុងផ្នែក

## Settings បានផងដែរ។

4. ជ្រើសរើសម៉ូឌុលមួយក្នុងចំណោមម៉ូឌុលម៉ាស៊ីនស្កែនខាងក្រោម៖
  - **Multi Scan Mode**—ស្កែនប្រាំបួនបន្តបន្ទាប់ពីមួយទៅមួយ។
  - **Single Scan Mode**—ស្កែនប្រាំបួនមួយម្តង ហើយផ្តាច់ចេញ។
5. ជ្រើសរើសជម្រើសមួយនៃជម្រើសខាងក្រោមក្នុងការកំណត់បុព្វបទនីមួយៗ៖
  - **None**—បង្ហាញទិន្នន័យស្កែនដោយគ្មានការកំណត់ណាមួយ។
  - **Alphanumeric Character**—បញ្ជាក់តួអក្សរក្រមលេខដើម្បីបន្ថែមជាមួយទិន្នន័យដែលបានស្កែន។
  - **Recording**—កត់ត្រាការបញ្ចូលគ្នានៃគ្រាប់ចូចឬគ្រាប់ចូចណាមួយដើម្បីបន្ថែមជាមួយទិន្នន័យដែលបានស្កែន។ ឧទាហរណ៍ Record Enter នៅក្នុងការកំណត់បច្ច័យដើម្បីផ្តិតយកទិន្នន័យដែលបានស្កែននៅក្នុងជួរបន្ទាប់។

## លទ្ធផល

ម៉ាស៊ីនស្កែនប្រាំបួនត្រូវបានកំណត់រចនាសម្ព័ន្ធ ហើយបង្ហាញនៅក្នុងផ្នែក **Feature List** ។



# ប្រើប្រាស់ម៉ាស៊ីនស្កែន Dell Rugged Scanner ជាមួយ USB


## ជំហាន

1. ដើម្បីប្រើប្រាស់ម៉ាស៊ីនស្កែនបាកដ សូមអនុវត្តវិធីមួយក្នុងចំណោមវិធីដូចតទៅនេះ៖
  - ទៅកាន់ **FEATURE LIST > Barcode** ហើយចុច។
  - ទៅកាន់ **Programmable Buttons** ឬ **Edge Menus** ហើយជ្រើសរើស **Barcode Scanner** ។**Barcode Scanner** ត្រូវបានចាប់ផ្តើមដំណើរការ។
2. បើកកម្មវិធីបញ្ជូនទិន្នន័យណាមួយដូចជា Notepad, Excel, Word ជាដើមដើម្បីកត់ត្រាបាកដ។

 ត្រូវប្រាកដថាទស្សន៍ទ្រនិចត្រូវបានដាក់នៅទីតាំងនៅក្នុងប្រភពបញ្ជូនទិន្នន័យ។

3. ដាក់បាកដនៅមុខម៉ាស៊ីនស្កែន។ បាកដត្រូវបានថតយកនៅក្នុងប្រភពបញ្ជូនទិន្នន័យ។

## ការប្រើប្រាស់សញ្ញាដែលគាំទ្រ

 ការប្រើប្រាស់សញ្ញាដែលគាំទ្រអាចខុសគ្នាទៅតាមប្រព័ន្ធរបស់អ្នក។

### តារាងទី 1. ការប្រើប្រាស់សញ្ញាដែលគាំទ្រ

ការប្រើប្រាស់សញ្ញា		ម៉ូឌុលម៉ាស៊ីនស្កែន Dell Rugged	ម៉ូឌុលម៉ាស៊ីនស្កែន Dell Rugged Scanner ជាមួយ USB	ម៉ាស៊ីនស្កែនដែលផ្ទៃក្រលើកាមេរ៉ា
1D	UPC (UPC-A/UPC-E)	មាន	មាន	មាន
	EAN (EAN-8/EAN-13)	មាន	មាន	មាន
	កូដ 39	មាន	មាន	មាន
	កូដ 128	មាន	មាន	មាន
	កូដ 11	មាន	មាន	ទេ
	កូដ 93	មាន	មាន	ទេ

	MIS Plessy/UK Plessy	មាន	មាន	ទេ
	ITF	មាន	មាន	ទេ
	Codabar/Telepen	មាន	មាន	ទេ
	GS1 Databar (Omnidirectional/s tacked)	មាន	មាន	មាន
	Interleaved 2 នៃ 5	មាន	មាន	មាន
2D	កូដ QR	មាន	មាន	មាន
	មីក្រូ QR	មាន	មាន	ទេ
	Datamatrix	មាន	មាន	ទេ
	PDF417	មាន	មាន	ទេ
	Micro PDF417	មាន	មាន	ទេ
	កូដកុំផ្លិចស៊ីត	មាន	មាន	ទេ
	TLC-39	មាន	មាន	ទេ
	Aztec	មាន	មាន	ទេ
	កូដប្រៃសណីយ៍	មាន	មាន	ទេ
	Maxicode	មាន	មាន	ទេ
	Han Xin	មាន	មាន	ទេ
	ម៉ាទ្រីសក្រឡាចក្រក្នុង	មាន	មាន	ទេ
	DotCode	មាន	មាន	ទេ
	OCR	មាន	មាន	ទេ
Digimarc	មាន	មាន	ទេ	
មេ ខៀ		មាន	មាន	ទេ

សម្រាប់ព័ត៌មានបន្ថែមអំពីការប្រើប្រាស់សញ្ញាដែលគាំទ្រ សូមមើល  
ការប្រើប្រាស់សញ្ញាដែលគាំទ្រសម្រាប់ម៉ាស៊ីនស្កែនប្រើប្រាស់កាមេរ៉ា និង  
ការប្រើប្រាស់សញ្ញាដែលគាំទ្រសម្រាប់ម៉ាស៊ីនស្កែនខាងក្រៅ ។

### ការប្រើប្រាស់សញ្ញាដែលគាំទ្រសម្រាប់ម៉ាស៊ីនស្កែនខាងក្រៅ

ម៉ូឌុលម៉ាស៊ីនស្កែន Dell Rugged Scanner និងម៉ូឌុលម៉ាស៊ីនស្កែន Dell Rugged Scanner ជាមួយ USB គាំទ្រការប្រើប្រាស់សញ្ញាដូចតទៅនេះ៖

<b>ការប្រើប្រាស់សញ្ញា</b>	<b>វាស្ត័ង</b>
<b>ការប្រើប្រាស់សញ្ញា 1D</b>	
កូដ 39	ស្តង់ដារ
	ASCII ពេញ
	Code 32 / Italian Pharmacode

	Trioptic
កូដ 128	ស្តង់ដារ
	EAN-128
	ISBT-128
Codabar	ស្តង់ដារ
	Ames
កូដ 11	ស្តង់ដារកូដ 11
	Matrix 2 នៃ 5
UPC/EAN	UPCA (W/WO បន្ថែម)
	UPCE (W/WO បន្ថែម)
	UPCE1 (W/WO បន្ថែម)
	EAN-8 (W/WO បន្ថែម)
	EAN-13 (W/WO បន្ថែម)
	JAN-8 (W/WO បន្ថែម)
	JAN-13 (W/WO បន្ថែម)
	Bookland/ISBN
	ISSN
	កូដតូប៉ុង
2 នៃ 5	Interleaved 2 នៃ 5
	ដាច់ 2 នៃ 5
	IATA
Databar	Omnidirectional
	មានកំណត់
	បន្ថែម
	តូប៉ុង Databar
កូដ 93	មិនមាន
MSI	មិនមាន
UK Plessey	មិនមាន
Telepen	មិនមាន
<b>ការប្រើប្រាស់សញ្ញា 2D</b>	
កូដប្រៃសណីយ៍	ប្រៃសណីយ៍អូស្ត្រាលី
	ប្រៃសណីយ៍ជប៉ុន
	ប្រៃសណីយ៍កាណាដា
	កូដ KIX ហូឡង់
	ប្រទេសអាមេរិក
	USPS 4CB/OneCode/Intelligent Mail

	ប្រៃសណីយ៍ UPU FICS
	Mailmark
	ឆ្នោតបារាំង
	Posti4S
	តូរេ 3 នៃ 5
ស្តង់ដារ PDF	ស្តង់ដារ
	ម៉ាក្រូ PDF
មីក្រូ PDF	ស្តង់ដារ
	ម៉ាក្រូ មីក្រូ PDF
<b>ការប្រើប្រាស់សញ្ញា 1D + 2D</b>	
កុំផ្លិក	CC-A
	CC-B
	CC-C
TLC-39	មិនមាន
<b>ការប្រើប្រាស់សញ្ញាម៉ាទ្រីស</b>	
Aztec	ស្តង់ដារ
	Aztec Rune
ម៉ាទ្រីសទិន្នន័យ	ECC 000-140
	ECC 200
	ម៉ាទ្រីសទិន្នន័យ GS1
QR	ស្តង់ដារ
	មីក្រូ QR
	GS1 QR
Maxicode	មិនមាន
Han Xin	មិនមាន
ម៉ាទ្រីសក្រឡាចក្រដាស	មិនមាន
DotCode	មិនមាន
<b>ការប្រើប្រាស់សញ្ញា OCR</b>	
OCR	OCRA
	OCRB (រួមមាន លិខិតឆ្លងដែន, TravelDoc និង Visa)
	MICR
	លេខ US CurrencySerial
<b>ការប្រើប្រាស់សញ្ញា Watermark</b>	
Digimarc N/A	Digimarc N/A

# ការដោះស្រាយបញ្ហាម៉ាស៊ីនស្កែនបាកូដជាមួយ USB

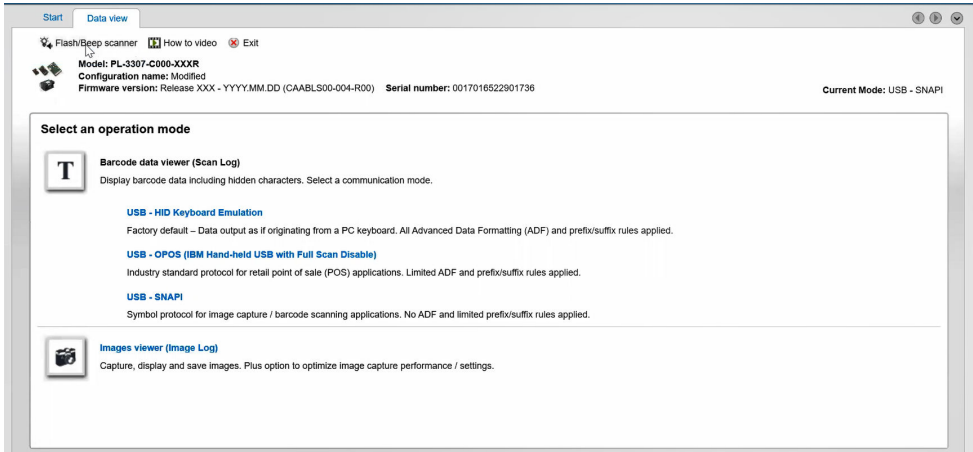
## អំពីកិច្ចការនេះ

បន្ទាប់ពីការកំណត់រចនាសម្ព័ន្ធ

ប្រសិនបើម៉ាស៊ីនស្កែនបាកូដមិនបង្ហាញនៅក្នុងផ្នែក **Settings** នេះនោះ សូមអនុវត្តដូចតទៅនេះ៖

## ជំហាន

1. ទាញយក និងដំឡើងម៉ាស៊ីនស្កែនក្រៅដូចជា 123Scan Utility ។
2. បើកម៉ាស៊ីនស្កែន ហើយរង់ចាំជ្រាយរ៉ែអាប៊ីដេត។
3. បន្ទាប់ពីជ្រាយរ៉ែត្រូវបានអាប៊ីដេត សូមចូលទៅផ្ទាំង **Data view** ហើយជ្រើសរើសម៉ាស៊ីនស្កែនដែលត្រូវបានទាមទារ។ ព័ត៌មានលម្អិតអំពីម៉ាស៊ីនស្កែនត្រូវបានបង្ហាញ។
4. ដើម្បីពិនិត្យមើលថាតើម៉ាស៊ីនស្កែនរបស់អ្នកកំពុងដំណើរការឬអត់ សូមចុច **Flash/Beep scanner** ។ អ្នកអាចឮសំឡេងស្រែកចេញពីម៉ាស៊ីនស្កែន។
5. ចូលទៅ **Rugged Control Center** ហើយពិនិត្យរកមើលម៉ាស៊ីនស្កែនបាកូដនៅក្នុងផ្នែក **Settings** ។



# 6. ការទំនាក់ទំនងមកក្រុមហ៊ុន Dell

អំពីកិច្ចការនេះ:



ប្រសិនបើអ្នកពុំមានអ៊ីនធឺណិត អ្នកអាចស្វែងរកព័ត៌មាន ទំនាក់ទំនងលើវិក្កយបត្រទិញ ចុងសន្លឹកវេចខ្ចប់ វិក្កយបត្រទូទាត់ប្រាក់ ឬ កាតាឡកផលិតផល Dell ។

Dell ផ្តល់ជម្រើសសេវាកម្ម និងការជំនួយតាមទូរស័ព្ទ និង អ៊ីនធឺណិត។ ជម្រើសនេះមានការប្រែប្រួលតាមប្រទេស/តំបន់ ឬតំបន់និងផលិតផល ហើយសេវាកម្មខ្លះ អាចពុំមាននៅកន្លែងរបស់អ្នកទេ ។ ដើម្បីទាក់ទងមក Dell សួរពីការលក់ ជំនួយបច្ចេកទេស សេវាកម្មអតិថិជន សូម ៖

## ជំហាន

1. ចូលទៅកាន់ [www.dell.com/support](http://www.dell.com/support) ។
2. ជ្រើសយក ប្រភេទ គាំទ្រ របស់អ្នក។
3. ផ្ទៀងផ្ទាត់ ប្រទេស/តំបន់ នៅក្នុងបញ្ជីធ្លាក់ចុះ: **Choose a Country/Region** នៅ ខាងក្រោម នៃទំព័រ។
4. ជ្រើសយកសេវាកម្មដែលសមស្រប ឬកំណត់ត្រាគាំទ្រ ដែលផ្អែកទៅតាម តម្រូវការរបស់អ្នក។