

**Μονάδα σαρωτή γραμμικού
κώδικα Dell Rugged με USB για
Latitude Rugged 7220**
Οδηγός χρήστη



Σημείωση, προσοχή και προειδοποίηση



ΣΗΜΕΙΩΣΗ: Η ένδειξη «ΣΗΜΕΙΩΣΗ» υποδεικνύει σημαντικές πληροφορίες που σας βοηθούν να χρησιμοποιείτε καλύτερα τον υπολογιστή σας.



ΠΡΟΣΟΧΗ: Η ένδειξη «ΠΡΟΣΟΧΗ» υποδεικνύει ότι υπάρχει κίνδυνος να προκληθεί ζημιά στο υλισμικό ή απώλεια δεδομένων αν δεν ακολουθήσετε τις οδηγίες.



ΠΡΟΕΙΔΟΠΟΙΗΣΗ: Η ένδειξη «ΠΡΟΕΙΔΟΠΟΙΗΣΗ» υποδεικνύει ότι υπάρχει κίνδυνος να προκληθεί υλική ζημιά, τραυματισμός ή θάνατος.

Πνευματικά δικαιώματα © 2021 της Dell Inc. ή των θυγατρικών της. Με επιφύλαξη παντός δικαιώματος. Οι ονομασίες Dell, EMC και άλλα συναφή εμπορικά σήματα είναι εμπορικά σήματα της Dell Inc. ή των θυγατρικών της. Όλα τα υπόλοιπα εμπορικά σήματα ενδέχεται να είναι εμπορικά σήματα των αντίστοιχων κατόχων τους.

Περιεχόμενα

1.	Εισαγωγή.....	4
2.	Χαρακτηριστικά.....	5
	<i>Μοναδικά χαρακτηριστικά</i>	<i>6</i>
3.	Ρύθμιση του σαρωτή Rugged με USB	7
4.	Τεχνικές προδιαγραφές	9
5.	Εγχειρίδιο χρήστη RCC για σαρωτή Rugged με USB	13
6.	Επικοινωνία με την Dell	22

1. Εισαγωγή

Η μονάδα σαρωτή γραμμικού κώδικα Dell Rugged με USB για το tablet Dell Rugged Extreme 7220 παρέχει βελτιωμένη εμπειρία σάρωσης μαζί με δύο πρόσθετες θύρες USB.

Σύνδεσμος προβολής HMX

<https://content.hmxmedia.com/dell-scanner-module-for-rugged-extreme-tablet/index.html>

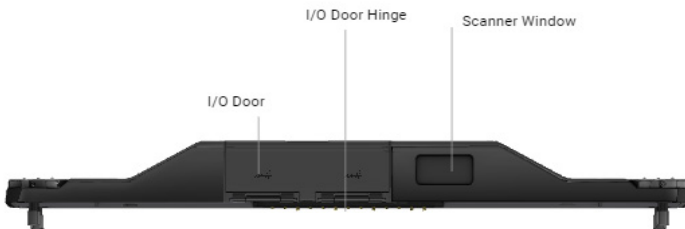
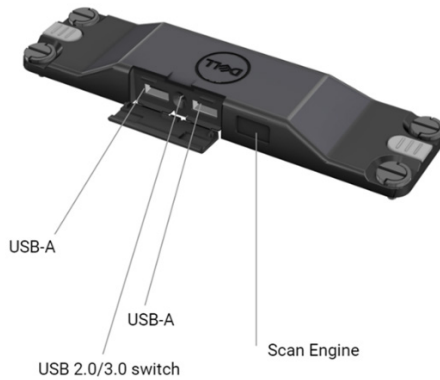
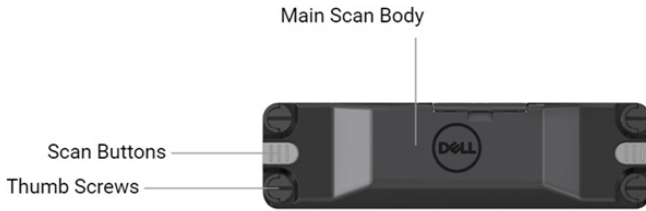


2. Χαρακτηριστικά

Μονάδα σαρωτή γραμμικού κώδικα Dell Rugged με θύρες USB

- Σαρώνει και ανιχνεύει γραμμικούς κώδικες 1D/2D από ακόμη μεγαλύτερη απόσταση, με την πιο πρόσφατη μηχανή και τεχνολογία σάρωσης από τη Honeywell.
- Υπάρχουν 2 εξωτερικά φυσικά κουμπιά πάνω στον σαρωτή που μπορούν να χρησιμοποιηθούν για την ενεργοποίηση της σάρωσης.
- Μπορεί να διαμορφωθεί μέσω του RCC και να ενεργοποιηθεί μέσω προγραμματιζόμενων κουμπιών του tablet.
- Ακόμα και όταν ο σαρωτής είναι συνδεδεμένος σε tablet Rugged διατηρούνται οι αξιολογήσεις MIL-STD-810G/H και IP-65 του tablet.
- Μπορεί να σαρώσει γραμμικούς κώδικες 1D/2D με βελτιωμένη αξιοπιστία και απόδοση.
- Αυξημένες ταχύτητες σάρωσης γραμμικού κώδικα για την κάλυψη απαιτήσεων εφαρμογών υψηλότερου όγκου.
- Διατίθεται με δύο οπτικά στοιχεία: οπτικά στοιχεία SR (τυπικής εμβέλειας) που εκτελούν ανάγνωση κωδικών UPC σε απόσταση έως 57,3 cm (22,5") και οπτικά στοιχεία HD (υψηλής πυκνότητας) που επιτρέπουν την ανάγνωση κωδικών υψηλής ανάλυσης DotCode, C39 2,5 mil και Data Matrix 5 mil.
- Το μεγαλύτερο εύρος θερμοκρασιών λειτουργίας αυξάνει τις πιθανές εφαρμογές.
- Παρέχει ανοχή στην κίνηση έως και 6 m/s, επιτρέποντας τη λειτουργική αποτελεσματικότητα.
- Η χαμηλότερη κατανάλωση ενέργειας βελτιώνει τη διάρκεια της μπαταρίας του συστήματος σε σχέση με τα προηγούμενα μοντέλα.
- Η διαθεσιμότητα παράλληλης ή MIPI διασύνδεσης συμβάλλει στην απλοποίηση της ενσωμάτωσης.
- Επιλογή LED υψηλής φωτεινότητας και συστημάτων στόχευσης laser για την καλύτερη κάλυψη των απαιτήσεων εφαρμογών και τη βελτίωση της ορατότητας του στοχευτή.
- Η μονάδα σαρωτή γραμμικού κώδικα Dell Rugged με USB προσθέτει επίσης δύο θύρες USB 3.0 στο tablet Rugged Extreme 7220.
- Δυνατότητα επιλογής ταχύτητας θυρών μέσω διακόπτη.

- **Μοναδικά χαρακτηριστικά**



ΣΗΜΕΙΩΣΗ: Συνιστάται η εγκατάσταση του RCC 4.2.1 ή νεότερης έκδοσης στο Latitude Rugged 7220.

3. Ρύθμιση του σαρωτή Rugged με USB

1. Αναποδογυρίστε το tablet και ευθυγραμμίστε τις βίδες με τις οπές στο πίσω μέρος του tablet.



Συνδέστε τον σαρωτή Rugged με USB στο tablet, εύκολα, με τις χειρόβιδες.

(Τα βήματα 2 και 3 βρίσκονται στην επόμενη σελίδα.)



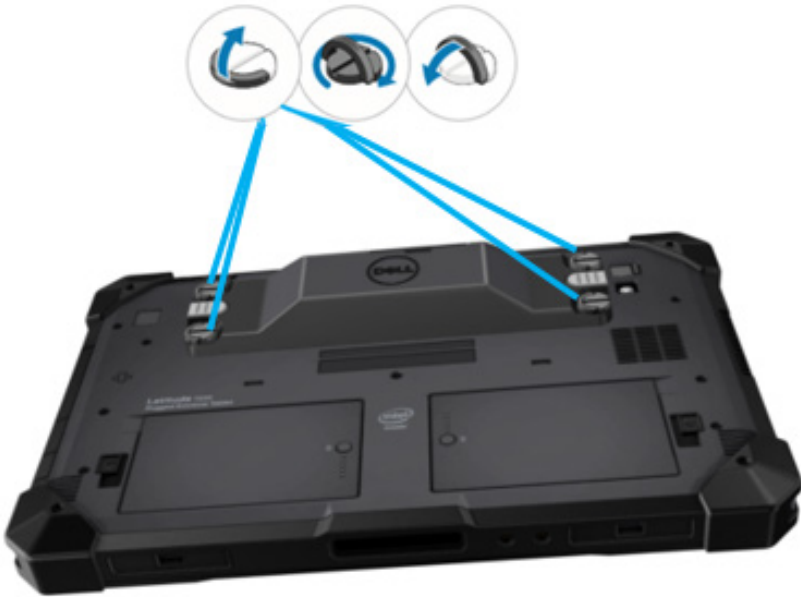
(Συνέχεια από την προηγούμενη σελίδα.)

2. Σηκώστε τις λαβές των βιδών και σφίξτε και τις τέσσερις βίδες.

3. Εγκαταστήστε τα προγράμματα οδήγησης σαρωτή Rugged με USB στο tablet Dell Rugged.



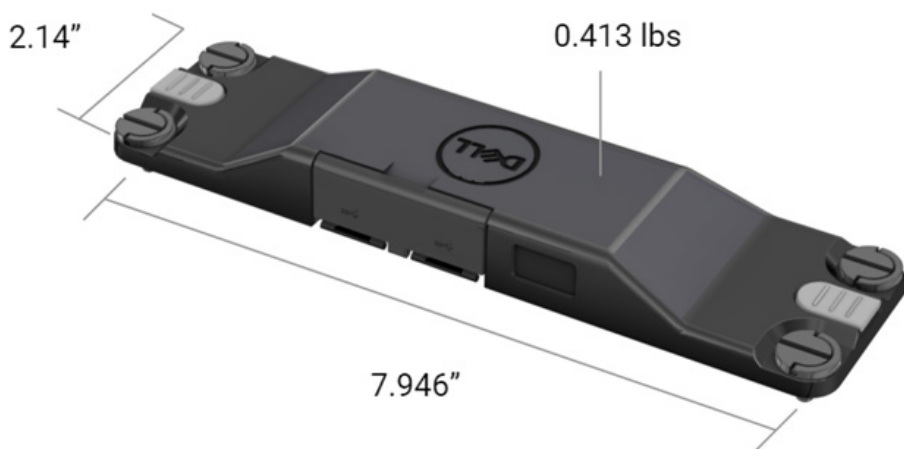
www.dell.com/support



4. Τεχνικές προδιαγραφές

- Διαστάσεις και βάρος

Περιγραφή	Τιμή
Ύψος	19,4 mm (0,765")
Πλάτος	55 mm (2,14")
Μήκος	201,8 mm (7,946")
Βάρος	187,5 g (0,413 λίβρες)



- **Απαιτήσεις σαρωτή**

Πίνακας 1. Υποστηριζόμενες συμβολογίες

Στοιχείο δοκιμής	Αρ. στοιχείου	Τύπος γραμμικού κώδικα
Γραμμικός κώδικας (1D)	1	UPC
	2	EAN
	3	Code 39
	4	Code 128
	5	Code 11
	6	Code 93
	7	MSI Plessey
	8	ITF
	9	Codabar
	10	GS1 Databar

Γραμμικός κώδικας (2D)	1	QR Code
	2	Micro QR
	3	Datmatrix
	4	PDF417
	5	Micro PDF417
	6	Composite Codes
	7	TLC-39
	8	Aztec
	9	Australian Post Standard Customer
Μέσα		

- **USB Type-A**

1. Δύο θύρες USB 3.2 Gen-1.
2. Υποστήριξη 2,1 A (ελάχ.) μέσω των θυρών.
3. Οι θύρες δεν υποστηρίζουν κοινή χρήση τροφοδοσίας μέσω USB.

- **Διακόπτης USB**

Η μονάδα διαθέτει διακόπτη για τη δραστηριοποίηση/αδρανοποίηση της επικοινωνίας USB 3.0 για την αποφυγή παρεμβολών με το GPS.

- **Ενεργοποίηση σάρωσης**

Η μονάδα σαρωτή έχει δύο κουμπιά ενεργοποίησης. Όποιο και αν πατήσει ο χρήστης εκκινεί τη σάρωση.

- **Ενδείκτες για τον χρήστη**

1. Ο σαρωτής γραμμικού κώδικα έχει μια λυχνία LED που υποδεικνύει ότι η σάρωση είναι σε εξέλιξη ή που μπορεί να χρησιμοποιηθεί για διαγνωστικούς σκοπούς.
2. Ο σαρωτής γραμμικού κώδικα παράγει έναν ήχο που υποδεικνύει τις λήψεις σάρωσης.

- **Χαρακτηριστικά περιβάλλοντος**

1. Θερμοκρασία λειτουργίας: $-29\text{ }^{\circ}\text{C}$ έως $60\text{ }^{\circ}\text{C}$.
2. Θερμοκρασία εκτός λειτουργίας: $-40\text{ }^{\circ}\text{C}$ έως $70\text{ }^{\circ}\text{C}$.
3. Πληροί τις απαιτήσεις του προτύπου MIL-810-H.

- **Κανονιστικές διατάξεις**

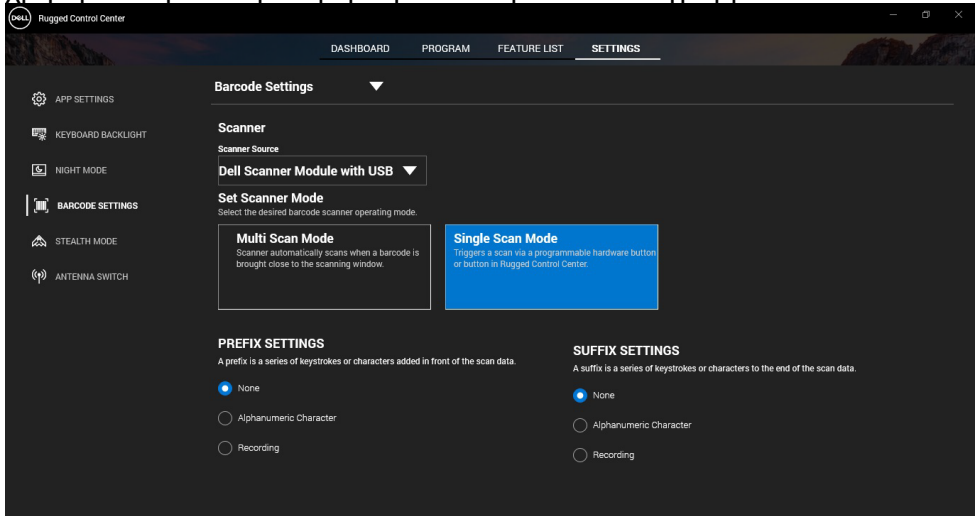
1. Κανονιστικό μοντέλο: T03HBCSU.
2. Ονομαστικές τιμές: 5,5 A, 6–8,4 Vdc.
3. Ταξινόμηση laser: Προορίζεται για χρήση σε συσκευές Κλάσης II κατά CDRH / Κλάσης 2 κατά IEC 60825-1.
4. Ηλεκτρική ασφάλεια: Αναγνωρισμένο στοιχείο laser κατά IEC 62368-1, EN 62368-1 και UL 60950-1.
5. Συμμόρφωση με RoHS: EN IEC 63000.

△ Η χρήση ελέγχων ή προσαρμογών ή η εκτέλεση διαδικασιών πλην όσων καθορίζονται στο παρόν έγγραφο ενδέχεται να προκαλέσει έκθεση σε επικίνδυνη ακτινοβολία.

5. Εγχειρίδιο χρήστη RCC για σαρωτή Rugged με USB

Ρυθμίσεις γραμμικού κώδικα

Μπορείτε να χρησιμοποιήσετε τη δυνατότητα ρυθμίσεων γραμμικού κώδικα για την καταγραφή και ανάγνωση πληροφοριών που περιέχονται σε έναν γραμμικό κώδικα. Από το Rugged Control Center μπορείτε να συνδέσετε έναν εξωτερικό σαρωτή στο σύστημά σας ή να χρησιμοποιήσετε την κάμερα για να σαρώσετε τον γραμμικό κώδικα.



Λήψη και εγκατάσταση προγράμματος οδήγησης μονάδας σαρωτή Dell Rugged με USB

Προαπαιτούμενα

- Βεβαιωθείτε ότι το λειτουργικό σας σύστημα έχει ενημερωθεί με την πιο πρόσφατη έκδοση.
- Βεβαιωθείτε ότι δεν έχετε συνδέσει τη μονάδα σαρωτή στο σύστημά σας πριν εγκαταστήσετε το πρόγραμμα οδήγησης.
- Κάντε λήψη και εγκατάσταση της εφαρμογής Dell Rugged Control Center από το www.dell.com. Για περισσότερες πληροφορίες, δείτε το εξής: [Λήψη του Rugged Control Center](#).

Βήματα

1. Για να κάνετε λήψη του προγράμματος οδήγησης για τον **σαρωτή Rugged με USB**, μεταβείτε στο www.dell.com/support.
2. Στο πλαίσιο αναζήτησης **Enter a Service Tag, Serial Number, Service Request, Model, or Keyword** πληκτρολογήστε το όνομα προϊόντος. Για παράδειγμα: Latitude 7220 Rugged Extreme Tablet Παρουσιάζεται μια λίστα με τα αντίστοιχα προϊόντα.
3. Επιλέξτε το προϊόν σας από τη λίστα.
4. Κάντε κλικ στην επιλογή **DRIVERS & DOWNLOADS**.
5. Κάντε λήψη του προγράμματος οδήγησης **Dell Barcode Module**.
6. Κάντε διπλό κλικ στο αρχείο που λάβατε για να εκκινήσετε τον οδηγό εγκατάστασης.
7. Ακολουθήστε τις οδηγίες στην οθόνη για να ολοκληρώσετε τη διαδικασία εγκατάστασης. Το πρόγραμμα οδήγησης **Dell Barcode Module** είναι εγκατεστημένο τώρα.
8. Συνδέστε τον σαρωτή Rugged με USB στο σύστημά σας.

Λήψη και εγκατάσταση προγράμματος οδήγησης μονάδας σαρωτή Dell Rugged με USB

Προαπαιτούμενα

Για να εγκαταστήσετε το πρόγραμμα οδήγησης του **σαρωτή Rugged με USB**, βεβαιωθείτε ότι το Rugged Control Center έχει ενημερωθεί στην έκδοση 4.2 ή νεότερη και η μονάδα σαρωτή είναι συνδεδεμένη στο πίσω μέρος του tablet Rugged.

Βήματα

1. Για να κάνετε λήψη του προγράμματος οδήγησης για τον **σαρωτή Rugged με USB**, μεταβείτε στο www.dell.com/support.
2. Στο πλαίσιο αναζήτησης **Enter a Service Tag, Serial Number, Service Request, Model, or Keyword** πληκτρολογήστε το όνομα προϊόντος. Για παράδειγμα: Latitude 7220 Rugged Extreme Tablet Παρουσιάζεται μια λίστα με τα αντίστοιχα προϊόντα.
3. Επιλέξτε το προϊόν σας από τη λίστα.
4. Κάντε κλικ στην επιλογή **DRIVERS & DOWNLOADS**.
5. Κάντε λήψη του προγράμματος οδήγησης **Dell Rugged Scanner with USB**.

6. Κάντε διπλό κλικ στο αρχείο που λάβατε για να εκκινήσετε τον οδηγό εγκατάστασης.
7. Ακολουθήστε τις οδηγίες στην οθόνη για να ολοκληρώσετε τη διαδικασία εγκατάστασης. Το πρόγραμμα οδήγησης **Dell Rugged Scanner with USB** είναι εγκατεστημένο τώρα.

Ρύθμιση μονάδας σαρωτή Dell Rugged με USB

Το πρόγραμμα οδήγησης της μονάδας σαρωτή Dell με USB υποστηρίζει σειριακή λειτουργία επικοινωνίας με την εφαρμογή Rugged Control Center. Η σειριακή λειτουργία απαιτεί πρόγραμμα οδήγησης το οποίο πρέπει να είναι εγκατεστημένο στο σύστημά σας.

Προαπαιτούμενα

Βεβαιωθείτε ότι έχετε επανεκκινήσει το Rugged Control Center, αν εκτελείται στο σύστημά σας, μετά από τη σύνδεση του σαρωτή ή την αλλαγή της λειτουργίας επικοινωνίας.


Πληροφορίες για αυτήν την εργασία

Για να ρυθμίσετε τον σαρωτή χρησιμοποιώντας σειριακή λειτουργία επικοινωνίας, κάντε τα εξής:

Βήματα

1. Από προεπιλογή, ο σαρωτής έχει ρυθμιστεί στη σειριακή λειτουργία.




Αν ο σαρωτής δεν έχει ρυθμιστεί στη σειριακή λειτουργία, σαρώστε τον γραμμικό κώδικα  μετά την εγκατάσταση του προγράμματος οδήγησης.

2. Στο σύστημά σας, μεταβείτε στη **Διαχείριση Συσκευών** και αναπτύξτε την ενότητα **Θύρες**.
3. Αναζητήστε το **HoneyWell Gen7DB(COM xx)**.
4. Κάντε δεξί κλικ στο **HoneyWell Gen7DB(COM xx)** και επιλέξτε **Ιδιότητες**.
5. Στο παράθυρο **Ιδιότητες**, μεταβείτε στη **Διαχείριση ενέργειας** και καταργήστε την επιλογή του πλαισίου αναζήτησης **Να επιτρέπεται η απενεργοποίηση αυτής της συσκευής από τον υπολογιστή για εξοικονόμηση ενέργειας**.
6. Κάντε κλικ στο **OK** και κλείστε τη **Διαχείριση Συσκευών**.

Διαμόρφωση μονάδας σαρωτή Dell Rugged με USB

Βήματα

1. Επανεκκινήστε το σύστημά σας και εκκινήστε το Dell Rugged Control Center.
 2. Μεταβείτε στις επιλογές **Settings > Barcode Settings**.
 3. Μεταβείτε στην επιλογή **Scanner** και επιλέξτε ένα από τα παρακάτω στοιχεία στο αναπτυσσόμενο μενού **Scanner Source**:
 - **Dell Scanner Module** – Αυτός είναι ο παλιός σαρωτής που παρέχει ανάγνωση μαγνητικών λωρίδων και μηχανή σάρωσης Zebra.
 - **Dell Scanner Module with USB** – Αυτός είναι ο νέος σαρωτής που παρέχει μηχανή σάρωσης Honeywell και 2 θύρες **USB-A**.
 - **Rear Camera** – Χρησιμοποιεί την πίσω κάμερα του συστήματος, αν υπάρχει.
 - **Front Camera** – Χρησιμοποιεί την μπροστινή κάμερα του συστήματος.
-  Για να δείτε τις υποστηριζόμενες συμβολογίες της μονάδας σαρωτή Dell Rugged, της μονάδας σαρωτή Dell Rugged με USB και των σαρωτών βάσει κάμερας, ανατρέξτε στις [Υποστηριζόμενες συμβολογίες](#). Μπορείτε επίσης να δείτε τις συμβολογίες στην ενότητα **Settings**.
4. Επιλέξτε μία από τις εξής λειτουργίες του σαρωτή:
 - **Multi Scan Mode** – Πραγματοποιεί συνεχή σάρωση γραμμικών κωδίκων, τον ένα μετά τον άλλον.
 - **Single Scan Mode** – Πραγματοποιεί σάρωση ενός μόνο γραμμικού κώδικα κάθε φορά και αποσυνδέεται.
 5. Επιλέξτε μία από τις ακόλουθες επιλογές στις ρυθμίσεις προθήματος και επιθήματος:
 - **None**— Εμφανίζει τα σαρωμένα δεδομένα χωρίς ρυθμίσεις.
 - **Alphanumeric Character** – Καθορίστε έναν αλφαριθμητικό χαρακτήρα για να προστεθεί με τα σαρωμένα δεδομένα.
 - **Recording** – Εγγράψτε οποιοδήποτε πλήκτρο ή οποιονδήποτε συνδυασμό πλήκτρων για να προστεθεί με τα σαρωμένα δεδομένα. Για παράδειγμα, εγγράψτε το Enter στις ρυθμίσεις επιθημάτων για να καταγράψετε τα επόμενα σαρωμένα δεδομένα στην επόμενη γραμμή.

Αποτελέσματα

Ο σαρωτής γραμμικού κώδικα έχει διαμορφωθεί και εμφανίζεται στην ενότητα **Feature List**.

Χρήση σαρωτή Dell Rugged με USB

Βήματα

1. Για να χρησιμοποιήσετε τον σαρωτή γραμμικού κώδικα, κάντε ένα από τα εξής:
 - Μεταβείτε στις επιλογές **FEATURE LIST > Barcode** και κάντε κλικ.
 - Μεταβείτε στην επιλογή **Programmable Buttons** ή **Edge Menus** και επιλέξτε **Barcode Scanner**.Εκκινείται ο **σαρωτής γραμμικού κώδικα**.
2. Ανοίξτε οποιαδήποτε πηγή εισόδου, όπως Notepad, Excel, Word κ.λπ., για να καταγράψετε τον γραμμικό κώδικα.



Βεβαιωθείτε ότι ο δρομέας είναι τοποθετημένος στην πηγή εισόδου.

3. Τοποθετήστε τον γραμμικό κώδικα μπροστά από τον σαρωτή. Ο γραμμικός κώδικας καταγράφεται στην πηγή εισόδου.

Υποστηριζόμενες συμβολογίες



Οι υποστηριζόμενες συμβολογίες μπορεί να διαφέρουν ανάλογα με το σύστημά σας.

Πίνακας 1. Υποστηριζόμενες συμβολογίες

Συμβολογίες		Μονάδα σαρωτή Dell Rugged	Μονάδα σαρωτή Dell Rugged με USB	Σαρωτής βάσει κάμερας
1D	UPC (UPC-A/UPC-E)	Ναι	Ναι	Ναι
	EAN (EAN-8/EAN-13)	Ναι	Ναι	Ναι
	Code 39	Ναι	Ναι	Ναι
	Code 128	Ναι	Ναι	Ναι

	Code 11	Ναι	Ναι	Όχι
	Code 93	Ναι	Ναι	Όχι
	MIS Plessey/UK Plessey	Ναι	Ναι	Όχι
	ITF	Ναι	Ναι	Όχι
	Codabar/Telepen	Ναι	Ναι	Όχι
	GS1 Databar (Omnidirectional/Stacked)	Ναι	Ναι	Ναι
	Interleaved 2 of 5	Ναι	Ναι	Ναι
2D	QR Code	Ναι	Ναι	Ναι
	Micro QR	Ναι	Ναι	Όχι
	Datamatrix	Ναι	Ναι	Όχι
	PDF417	Ναι	Ναι	Όχι
	Micro PDF417	Ναι	Ναι	Όχι
	Composite Codes	Ναι	Ναι	Όχι
	TLC-39	Ναι	Ναι	Όχι
	Aztec	Ναι	Ναι	Όχι
	Postal Codes	Ναι	Ναι	Όχι
	Maxicode	Ναι	Ναι	Όχι
	Han Xin	Ναι	Ναι	Όχι
	Grid Matrix	Ναι	Ναι	Όχι
	DotCode	Ναι	Ναι	Όχι
OCR	Ναι	Ναι	Όχι	
Digimarc	Ναι	Ναι	Όχι	
Μέσα		Ναι	Ναι	Όχι

Για περισσότερες πληροφορίες σχετικά με την υποστηριζόμενη συμβολογία, δείτε τα εξής:

[Υποστηριζόμενη συμβολογία για σαρωτή βάσει κάμερας](#) και [Υποστηριζόμενη συμβολογία για εξωτερικούς σαρωτές](#).

Υποστηριζόμενες συμβολογίες για εξωτερικούς σαρωτές

Η μονάδα σαρωτή Dell Rugged και η μονάδα σαρωτή Dell Rugged με USB υποστηρίζουν τις ακόλουθες συμβολογίες:

Συμβολογία	Παραλλαγές
Συμβολογίες 1D	
Code 39	Standard
	Full ASCII
	Code 32 / Italian Pharmacode
	Trioptic
Code 128	Standard
	EAN-128
	ISBT-128

Codabar	Standard
	Ames
Code 11	Code 11 Standard
	Matrix 2 of 5
UPC/EAN	UPCA (με/χωρίς συμπλήρωμα)
	UPCE (με/χωρίς συμπλήρωμα)
	UPCE1 (με/χωρίς συμπλήρωμα)
	EAN-8 (με/χωρίς συμπλήρωμα)
	EAN-13 (με/χωρίς συμπλήρωμα)
	JAN-8 (με/χωρίς συμπλήρωμα)
	JAN-13 (με/χωρίς συμπλήρωμα)
	Bookland/ISBN
	ISSN
	Coupon Code
2 of 5	Interleaved 2 of 5
	Discrete 2 of 5
	IATA
Databar	Omnidirectional
	Limited
	Expanded
	Databar Coupon
Code 93	Δ/Ι
MSI	Δ/Ι
UK Plessey	Δ/Ι
Telepen	Δ/Ι
Συμβολογίες 2D	
Postal Codes	Australia Post
	Japan Postal
	Canada Postal
	Netherlands KIX Code
	US Planet
	USPS 4CB/OneCode/Intelligent Mail
	UPU FICS Postal
	Mailmark
	French Lottery
	Posti4S
	Korean 3 of 5
PDF Standard	Standard
	Macro PDF
Micro PDF	Standard
	Macro Micro PDF

Συμβολογίες 1D + 2D	
Composite	CC-A
	CC-B
	CC-C
TLC-39	Δ/Ι
Συμβολογίες πινάκων	
Aztec	Standard
	Aztec Rune
Data Matrix	ECC 000-140
	ECC 200
	GS1 Data Matrix
QR	Standard
	Micro QR
	GS1 QR
Maxicode	Δ/Ι
Han Xin	Δ/Ι
Grid Matrix	Δ/Ι
DotCode	Δ/Ι
Συμβολογίες OCR	
OCR	OCRA
	OCRB (συμπεριλαμβανομένων των Passport, TravelDoc και Visa)
	MICR
	US Currency Serial Number
Συμβολογίες υδατογραφημάτων	
Digimarc Δ/Ι	Digimarc Δ/Ι

Αντιμετώπιση προβλημάτων του σαρωτή γραμμικού κώδικα με USB

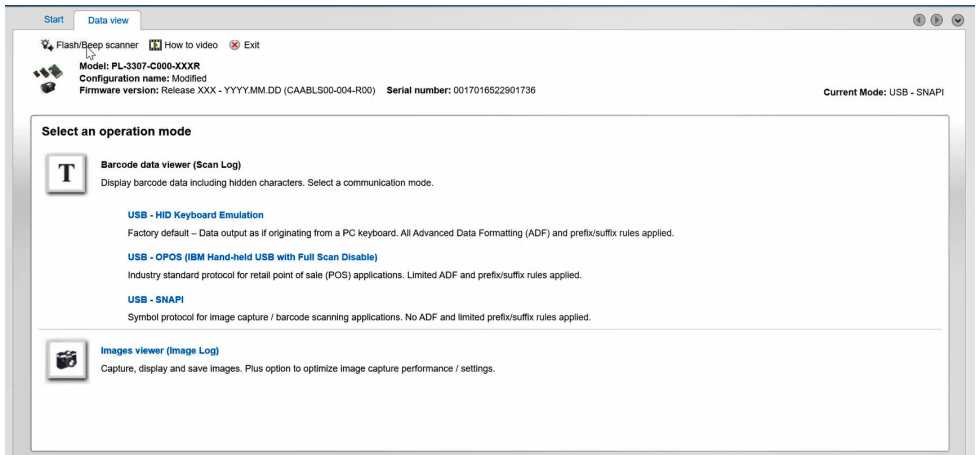
Πληροφορίες για αυτήν την εργασία

Μετά τη διαμόρφωση, αν ο σαρωτής γραμμικού κώδικα δεν εμφανίζεται στην ενότητα **Settings**, εκτελέστε τα εξής βήματα:

Βήματα

1. Κάντε λήψη και εγκατάσταση οποιασδήποτε εξωτερικής εφαρμογής σάρωσης, όπως το βοηθητικό πρόγραμμα 123Scan.

2. Ανοίξτε την εφαρμογή σάρωσης και περιμένετε να ενημερωθούν τα προγράμματα οδήγησης.
3. Μετά την ενημέρωση των προγραμμάτων οδήγησης, μεταβείτε στην καρτέλα **Data view** και επιλέξτε τον απαιτούμενο σαρωτή. Εμφανίζονται οι λεπτομερείς πληροφορίες του σαρωτή.
4. Για να ελέγξετε αν λειτουργεί ο σαρωτής, κάντε κλικ στην επιλογή **Flash/Beep scanner**. Μπορείτε να ακούσετε έναν ήχο "μπιπ" από τον σαρωτή.
5. Μεταβείτε στο **Rugged Control Center** και ελέγξτε αν εμφανίζεται ο σαρωτής γραμμικού κώδικα στην ενότητα **Settings**.



6. Επικοινωνία με την Dell

Πληροφορίες για αυτήν την εργασία



Αν δεν έχετε ενεργή σύνδεση στο Internet, μπορείτε να βρείτε στοιχεία επικοινωνίας στο τιμολόγιο αγοράς, στο δελτίο αποστολής, στον λογαριασμό σας ή στον κατάλογο προϊόντων της Dell.

Η Dell παρέχει αρκετές επιλογές για υποστήριξη και εξυπηρέτηση online και μέσω τηλεφώνου. Η διαθεσιμότητα διαφέρει ανά χώρα/περιοχή και προϊόν, και ορισμένες υπηρεσίες μπορεί να μην είναι διαθέσιμες στην περιοχή σας. Για να επικοινωνήσετε με την Dell σχετικά με θέματα που αφορούν τις πωλήσεις, την τεχνική υποστήριξη ή την εξυπηρέτηση πελατών:

Βήματα

1. Μεταβείτε στο www.dell.com/support.
2. Επιλέξτε την κατηγορία υποστήριξης.
3. Επαληθεύστε τη χώρα/περιοχή σας στην αναπτυσσόμενη λίστα **Choose a Country/Region** στο κάτω μέρος της σελίδας.
4. Επιλέξτε τον σύνδεσμο για την κατάλληλη υπηρεσία ή υποστήριξη με βάση τις ανάγκες σας.