




**Dell Rugged Barcode Scanner -  
moduuli (USB) Latitude Rugged  
7220:lle**  
Käyttöopas



# Huomautukset, varoitukset ja vaarat

---

-  **HUOMAUTUS: HUOMAUTUKSET** ovat tärkeitä tietoja, joiden avulla voit käyttää tietokonetta entistäkin paremmin.
-  **HUOMIO: HUOMIO** varoittaa tilanteista, joissa laitteisto voi vahingoittua tai tietoja voidaan menettää, ellei ohjeita noudateta.
-  **VAROITUS: VAROITUS** kertoo tilanteista, joihin saattaa liittyä omaisuusvahinkojen, loukkaantumisen tai kuoleman vaara.

**Tekijänoikeus © 2021 Dell Inc. tai sen tytäryritykset. Kaikki oikeudet pidätetään.** Dell, EMC ja muut tavaramerkit ovat Dell Inc:in tai sen tytäryritysten tavaramerkkejä. Muut tavaramerkit voivat olla omistajiensa tavaramerkkejä.

# Sisältö

1.	Johdanto.....	4
2.	Ominaisuus.....	5
	<i>Ainutlaatuiset ominaisuudet.....</i>	<i>6</i>
3.	USB-portein varustellun Rugged Scannerin määrittäminen.....	7
4.	Tekniset tiedot.....	9
5.	RCC-käyttöopas USB-portein varustellulle Rugged Scannerille.....	13
6.	Dellin yhteystiedot .....	21

# 1. Johdanto

---

USB-laitteella varustettu Dell Rugged Extreme 7220 -tabletin Dell Rugged Barcode Scanner -moduuli tarjoaa parannetun skannauskokemuksen ja kaksi USB-porttia.

HMX-näkymän linkki

<https://content.hmxmedia.com/dell-scanner-module-for-rugged-extreme-tablet/index.html>



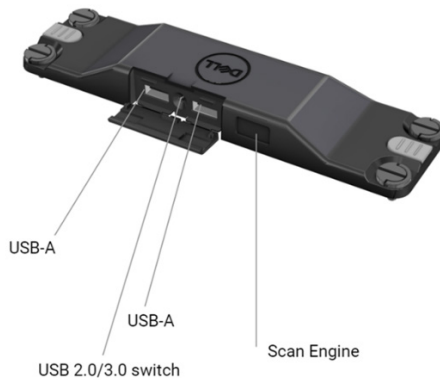
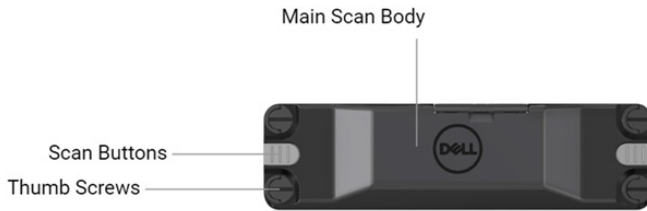
## 2. Ominaisuus

---

### USB-portein varustelu Dell Rugged Barcode Scanner -moduuli

- Skannaa ja seuraa 1D-/2D-viivakoodeja entistäkin kauempaa uusimman Honeywell-skannausmoottorin ja skannaustekniikan avulla
- Kaksi ulkoista fyysistä käynnistintä, joiden avulla skanneri voidaan käynnistää
- Voidaan määrittää RCC:n avulla ja käynnistää tabletin ohjelmoitavilla painikkeilla
- Rugged-tabletin MIL-STD-810G/H- ja IP-65-luokitukset ovat voimassa myös skanneri liitettynä
- Skannaa 1D-/2D-viivakoodeja entistä luotettavammin ja suorituskykyisemmin.
- Viivakoodien nopeampi skannaaminen mahdollistaa suuremmat käsittelymäärät
- Saatavana on kaksi optiikkaa: SR (Standard Range) -optiikka, joka lukee UPC-koodeja jopa 57,3 cm:n (22,5 tuuman) etäisyydeltä ja HD (High Density) -optiikka, joka mahdollistaa korkearesoluutioisen DotCode-, 2,5 mil C39- ja 5 mil Data Matrix -koodin lukemisen.
- Laajemmat käyttölämpötila-alueet mahdollistavat laajemmat käyttösovellukset.
- Sietää jopa 6 m/s:n liikettä, mikä mahdollistaa tehokkaan käytön.
- Pienempi virrankulutus parantaa järjestelmän akun kestoa aiempiin malleihin verrattuna.
- Rinnakkaisliittymä tai MIPI-liittymä helpottaa integrointia.
- Valittavana on kirkas LED- ja laserlukija, jotka sopivat erilaisten sovellusten vaatimuksiin ja parantavat lukijan tarkkuutta.
- Lisäksi USB-portein varusteltu Dell Rugged Barcode Scanner -moduuli lisää Rugged Extreme 7220 -tablettiin kaksi USB 3.0 -porttia.
- Portin nopeus voidaan valita kytkimellä.

- **Ainutlaatuiset ominaisuudet**



**HUOMAUTUS: Suosittelemme, että Latitude Rugged 7220:een on asennettu RCC:n versio 4.2.1 tai sitä uudempi versio.**

### 3. USB-portein varustellun Rugged Scannerin määrittäminen

1. Käännä tabletti ympäri ja kohdista ruuvit tabletin takaosassa oleviin reikiin.



Kiinnitä USB-portein varusteltu Rugged Scanner tablettiin sormiruuveilla.

(Vaiheet 2 ja 3 ovat seuraavalla sivulla.)



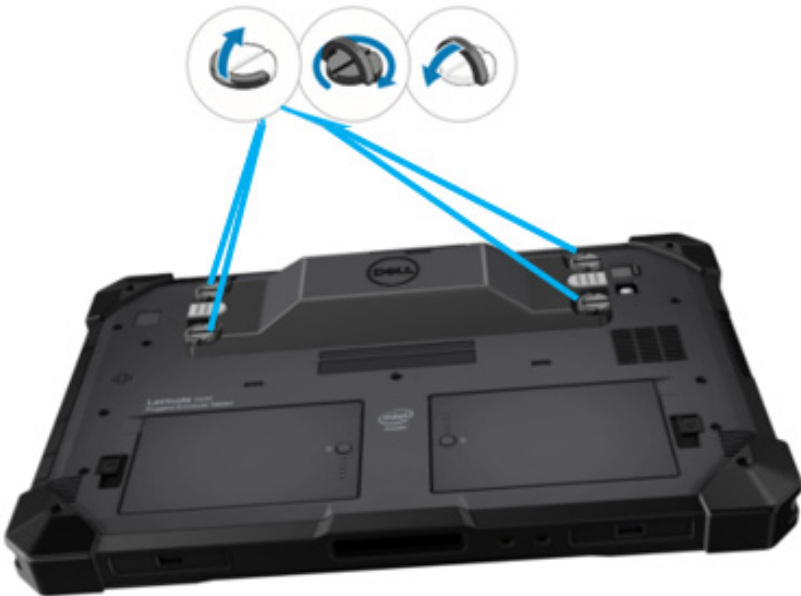
(Jatkuu edelliseltä sivulta.)

2. Nosta ruuvikahvat ylös ja kiristä kaikki neljä ruuvia.

3. Asenna USB-portein varusteltu Rugged Scanner Dell Rugged -tablettiin.



[www.dell.com/support](http://www.dell.com/support)



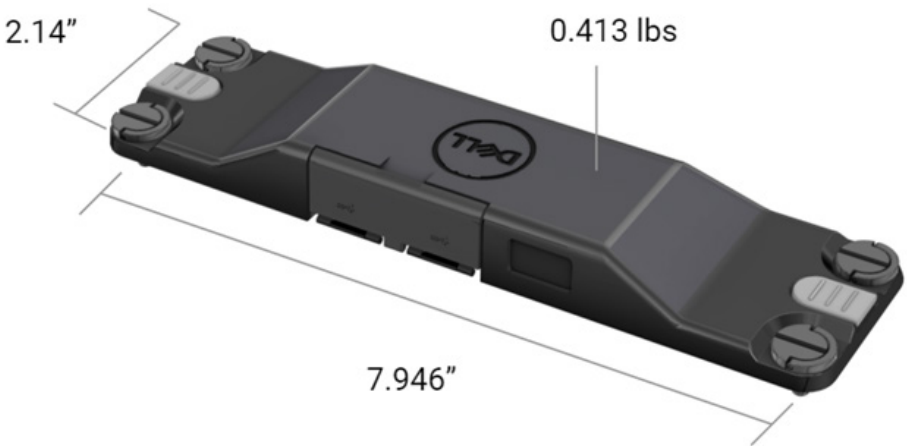


## 4. Tekniset tiedot

---

- **Mitat ja paino**

Kuvaus	Arvo
Korkeus	19,4 mm (0,765")
Leveys	55 mm (2,14")
Pituus	201,8 mm (7,946")
Paino	187,5 g (0,413 paunaa)



- **Skannerin vaatimukset**

Taulukko 1. Tuetut viivakoodimuodot

Testikohde	Kohde#	Viivakoodin tyyppi
Viivakoodi (1D)	1	UPC
	2	EAN
	3	Code 39
	4	Code 128
	5	Code 11
	6	Code 93
	7	MSI Plessy
	8	ITF
	9	Codabar
	10	GS1 Databar

Viivakoodi (2D)	1	QR-koodi
	2	Micro QR
	3	Datmatrix
	4	PDF417
	5	Micro PDF417
	6	Yhdistelmäkoodit
	7	TLC-39
	8	Aztec
	9	Australian Post Standard Customer
Mediantoisto		

- **USB Type A**

1. Kaksi USB 3.2 Gen-1 -porttia
2. Tukee 2.1 A:n (väh.) virtaa porttien kautta
3. Portit eivät tue USB Power Share -toimintoa

- **USB-kytkin**

Moduulissa on kytkin, joka mahdollistaa USB 3.0 -viestinnän GPS-häiriöiden varalta.

- **Skannerin käynnistin**

Skannerimoduulissa on kaksi käynnistinpainiketta, joista kumpaa tahansa voidaan käyttää skannauksen aloittamiseen.

- **Käyttäjälmaisimet**

1. Viivakoodinlukijassa on merkkivalo, joka kertoo skannauksen olevan käynnissä ja jota käytetään diagnostiikkaan.
2. Viivakoodinlukijassa on skannauksesta kertova merkkiäni

- **Käyttöympäristö**

1. Käyttölämpötila: -29...+60 °C
2. Säilytyslämpötila: -40...+70 °C
3. MIL-810-H-vaatimusten mukainen

- **Säädökset**

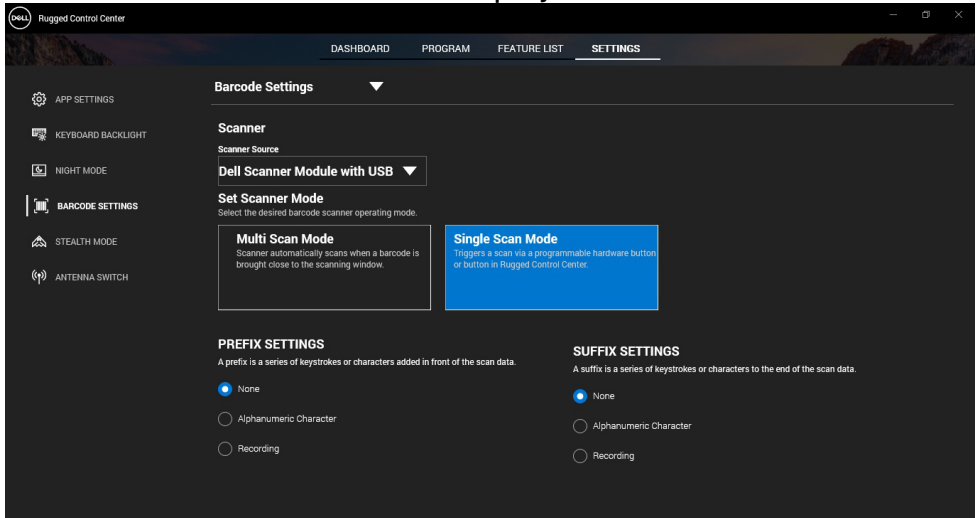
1. Säädösmalli: T03HBCSU
2. Luokitukset: 5,5A 6–8,4 VDC
3. Laserluokitus: Tarkoitettu käytettäväksi CDRH Class II/IEC 60825-1 Class 2 -laitteissa
4. Sähköturvallisuus: IEC 62368-1:n, EN 62368-1:n ja UL 60950-1:n mukainen laserosa
5. RoHS-yhteensopiva: EN IEC 63000

△ Muiden kuin tässä mainittujen hallintalaitteiden tai säätöjen käyttö tai muiden kuin tässä mainittujen toimenpiteiden suorittaminen voi altistaa vaaralliselle säteilylle

# 5. RCC-käyttöopas USB-portein varustellulle Rugged Scannerille

## Viivakoodiasetukset

Viivakoodin asetustoiminnolla voit kuvata ja lukea viivakoodin sisältämiä tietoja. Rugged Control Centeristä voit liittää järjestelmään ulkoisen skannerin tai lukea viivakoodin kamerapohjaisella skannerilla.



**Lataa ja asenna USB-portein varustellun Dell Rugged Scanner -moduulin ajuri**

## Edellytykset

- Varmista, että käyttöjärjestelmä on päivitetty uusimpaan versioon.
- Varmista, että et liitä skannerimoduulia järjestelmään ennen ajurin asentamista.
- Lataa ja asenna Dell Rugged Control Center -sovellus osoitteesta [www.dell.com](http://www.dell.com). Lisätietoja on [Rugged Control Centerin lataaminen](#) -kohdassa.

## Vaiheet

1. Voit ladata **USB-portein varustellun Rugged Scannerin** ajurin osoitteesta [www.dell.com/support](http://www.dell.com/support).
2. Kirjoita tuotenimi **Anna palvelutunnus, sarjanumero, palvelupyyntö, malli tai avainsana** -hakukenttään. Esimerkki: Latitude 7220 Rugged Extreme Tablet.  
Hakua vastaavat tuotteet tulevat näkyviin.
3. Valitse tuotteesi luettelosta.
4. Klikkaa **DRIVERS & DOWNLOADS** (ajurit ja ladattavat tiedostot).
5. Lataa **Dell Barcode Module** -ajuri.
6. Käynnistä ohjattu asennustoiminto kaksoisklikkaamalla ladattua tiedostoa.
7. Viimeistele asennus noudattamalla näytölle tulevia ohjeita.  
**Dell Barcode Module** -ajuri on asennettu.
8. Liitä USB-portein varusteltu Rugged Scanner järjestelmään.

## Lataa ja asenna USB-portein varustellun Dell Rugged Scanner -moduulin ajuri

### Edellytykset

Jos haluat asentaa **USB-portein varustellun Rugged Scannerin** ajurin, varmista, että Rugged Control Center on päivitetty vähintään versioon 4.2 ja että skannerimoduuli on liitetty Rugged-tabletin takaosaan.

## Vaiheet

1. Voit ladata **USB-portein varustellun Rugged Scannerin** ajurin osoitteesta [www.dell.com/support](http://www.dell.com/support).
2. Kirjoita tuotenimi **Anna palvelutunnus, sarjanumero, palvelupyyntö, malli tai avainsana** -hakukenttään. Esimerkki: Latitude 7220 Rugged Extreme Tablet.  
Hakua vastaavat tuotteet tulevat näkyviin.
3. Valitse tuotteesi luettelosta.
4. Klikkaa **DRIVERS & DOWNLOADS** (ajurit ja ladattavat tiedostot).
5. Lataa **USB-portein varustellun Dell Rugged Scannerin** ajuri.
6. Käynnistä ohjattu asennustoiminto kaksoisklikkaamalla ladattua tiedostoa.
7. Viimeistele asennus noudattamalla näytölle tulevia ohjeita.  
**USB-portein varustellun Dell Rugged Scannerin** ajuri asennetaan.

## USB-portein varustellun Dell Rugged Scanner -moduulin määrittäminen

USB-portein varustelu Dell-skannerimoduuli tukee Serial Mode Communication -tiedonsiirtoa Rugged Control Center -sovelluksen kanssa. Serial Mode edellyttää ajuria, joka on asennettava järjestelmään.

### Edellytykset

Käynnistä Rugged Control Center uudelleen, jos se on käynnissä skannerin liittäminen tai tiedonsiirtotilan muuttamisen jälkeen.

### Tietoja tästä tehtävästä

Määritä skanneri Serial Mode Communicationilla seuraavasti:

### Vaiheet

1. Skanneri on oletusarvoisesti Serial Mode -tilassa.



Jos skanneria ei ole asetettu Serial Mode -tilaan, skannaa viivakoodi



ajurin asentamisen jälkeen.

2. Siirry järjestelmässä **Laitehallintaan** ja laajenna **Portit**-kohta.
3. Hae **HoneyWell Gen7DB(COM xx)**.
4. Napsauta hiiren kakkospainikkeella **HoneyWell Gen7DB(COM xx)** ja valitse **Ominaisuudet**.
5. Valitse **Ominaisuudet**-ikkunasta **Virranhallinta** ja poista valinta **Salli tietokoneen sammuttaa tämä laite virran säästämiseksi** -ruutu.
6. Valitse **OK** ja sulje **Laitehallinta**.

## USB-portein varustellun Dell Rugged Scanner -moduulin määrittäminen

### Vaiheet

1. Käynnistä järjestelmä uudelleen ja käynnistä Dell Rugged Control Center.
2. Valitse **Asetukset > Viivakoodiasetukset**.
3. Valitse avattavasta valikosta **Skanneri** ja valitse jokin seuraavista **Skannerilähteistä**:
  - Dell Scanner -moduuli – Tämä on vanha skanneri, jossa on magneettiviivan lukija ja Zebra-skannausmoottori.

- **USB-portein varusteltu Dell Scanner -moduuli – Tämä on uusi skanneri, jossa on Honeywellin skannausmoottori ja 2x USB-A -porttia.**

- Takakamera – Käyttää järjestelmän takakameraa, mikäli saatavilla.
- Etukamera – Käyttää järjestelmän etukameraa.



Dell Rugged Scanner -moduulin, USB-portein varustellun Dell Rugged Scanner -moduulin ja kamerapohjaisten skannereiden tukemat viivakoodimuodot on kerrottu [Tuetut viivakoodimuodot](#) -kohdassa. Ne on kerrottu myös **Asetukset**-kohdassa.

4. Valitse jokin seuraavista skannaustiloista:
  - **Moniskannaustila** – Skannaa viivakoodeja jatkuvasti yksi toisensa jälkeen.
  - **Yksittäisskannaustila** – Katkaisee skannaamisen jokaisen viivakoodin jälkeen.
5. Valitse jokin seuraavista vaihtoehtoista etuliitteen ja päätteen asetuksista:
  - **Ei mitään** – Näyttää skannatut tiedot ilman asetuksia.
  - **Aakkosnumeerinen merkki** – Lisää skannattuihin tietoihin valittu aakkosnumeerinen merkki.
  - **Tallenne** – Lisää skannattuihin tietoihin valitsemasi näppäimen tai näppäinyhdistelmän painallus. Jos esimerkiksi tallennat Enter-painalluksen päätteen asetuksiin, seuraavan skannauksen tiedot tallennetaan seuraavalle riville.

## Results (Tulokset)

Viivakoodinlukija on määritetty ja se näkyy **Ominaisuusluettelo**-kohdassa.

## USB-portein varustellun Dell Rugged Scanner -skannerin käyttö

### Vaiheet

1. Voit käyttää viivakoodinlukijaa jollakin seuraavista tavoista:
  - Avaa **TOIMINTOLUETTELO > Viivakoodi** ja klikkaa.
  - Valitse **Ohjelmoitavat painikkeet** tai **Reunavalikot** ja valitse sitten **Viivakoodinlukija**.

**Viivakoodinlukija** käynnistyy.
2. Voit lukea viivakoodin avaamalla haluamasi syöttölähteen, kuten Muistion, Excelin tai Wordin.



Varmista, että kohdistin on syöttölähteessä.



3. Aseta viivakoodi skannerin eteen. Viivakoodi tallennetaan syöttölähteeseen.

## Tuetut viivakoodimuodot



Tuetut viivakoodimuodot voivat vaihdella järjestelmän mukaan.

**Taulukko 1. Tuetut viivakoodimuodot**

Viivakoodimuodot		Dell Rugged Scanner -moduuli	Dell Rugged Scanner -moduuli, jossa USB	Kameraan perustuva Skanneri
1D	UPC (UPC-A/UPC-E)	Kyllä	Kyllä	Kyllä
	EAN (EAN-8/EAN-13)	Kyllä	Kyllä	Kyllä
	Code 39	Kyllä	Kyllä	Kyllä
	Code 128	Kyllä	Kyllä	Kyllä
	Code 11	Kyllä	Kyllä	Ei
	Code 93	Kyllä	Kyllä	Ei
	MIS Plessey/UK Plessey	Kyllä	Kyllä	Ei
	ITF	Kyllä	Kyllä	Ei
	Codabar/Telepen	Kyllä	Kyllä	Ei
	GS1 Databar (monisuuntainen/pinottu)	Kyllä	Kyllä	Kyllä
	Interleaved 2 of 5	Kyllä	Kyllä	Kyllä
2D	QR-koodi	Kyllä	Kyllä	Kyllä
	Micro QR	Kyllä	Kyllä	Ei
	Datamatrix	Kyllä	Kyllä	Ei
	PDF417	Kyllä	Kyllä	Ei
	Micro PDF417	Kyllä	Kyllä	Ei
	Yhdistelmäkoodit	Kyllä	Kyllä	Ei
	TLC-39	Kyllä	Kyllä	Ei
	Aztec	Kyllä	Kyllä	Ei
	Postinumerot	Kyllä	Kyllä	Ei
	Maxicode	Kyllä	Kyllä	Ei
	Han Xin	Kyllä	Kyllä	Ei
	Grid Matrix	Kyllä	Kyllä	Ei
	DotCode	Kyllä	Kyllä	Ei
	OCR	Kyllä	Kyllä	Ei
Digimarc	Kyllä	Kyllä	Ei	
Mediantoisto	Kyllä	Kyllä	Ei	

Lisätietoja tuetuista viivakoodimuodoista on kohdassa [Kameraan perustuvien skannereiden tuetut viivakoodimuodot](#) ja [Ulkoisten skannerien tukemat viivakoodimuodot](#).

## Ulkoisten skannerien tukemat viivakoodimuodot

Dell Rugged Scanner -moduuli ja USB-portein varusteltu Dell Rugged Scanner -moduuli tukevat seuraavia viivakoodimuotoja:

<b>Viivakoodimuoto</b>	<b>Versiot</b>
<b>1D-muodot</b>	
Code 39	Vakio
	Täysi ASCII
	Code 32 / italialainen Pharmacode
	Trioptic
Code 128	Vakio
	EAN-128
	ISBT-128
Codabar	Vakio
	Ames
Code 11	Code 11 Standard
	Matrix 2 of 5
UPC/EAN	UPCA (W/WO-lisä)
	UPCE (W/WO-lisä)
	UPCE1 (W/WO-lisä)
	EAN-8 (W/WO-lisä)
	EAN-13 (W/WO-lisä)
	JAN-8 (W/WO-lisä)
	JAN-13 (W/WO-lisä)
	Bookland/ISBN
	ISSN
	Coupon Code
2 of 5	Interleaved 2 of 5
	Discrete 2 of 5
	IATA
Databar	Monisuuntainen
	Rajoitettu
	Laajennettu
	Databar Coupon
Code 93	-
MSI	-
UK Plessey	-
Telepen	-
<b>2D-muodot</b>	
Postinumerot	Australia Post
	Japan Postal
	Canada Postal

	Netherlands KIX Code
	US Planet
	USPS 4CB/OneCode/Intelligent Mail
	UPU FICS Postal
	Mailmark
	French Lottery
	Posti4S
	Korean 3 of 5
PDF Standard	Vakio
	Macro PDF
Micro PDF	Vakio
	Macro Micro PDF
<b>1D- + 2D-muodot</b>	
Yhdistelmä	CC-A
	CC-B
	CC-C
TLC-39	-
<b>Matriisiviivakoodimuodot</b>	
Aztec	Vakio
	Aztec Rune
Data Matrix	ECC 000-140
	ECC 200
	GS1 Data Matrix
QR	Vakio
	Micro QR
	GS1 QR
Maxicode	-
Han Xin	-
Grid Matrix	-
DotCode	-
<b>OCR-viivakoodimuodot</b>	
OCR	OCRA
	OCRB (ml. Passport, TravelDoc ja Visa)
	MICR
	US CurrencySerial Number
<b>Vesileimaviivakoodimuodot</b>	
Digimarc –	Digimarc –

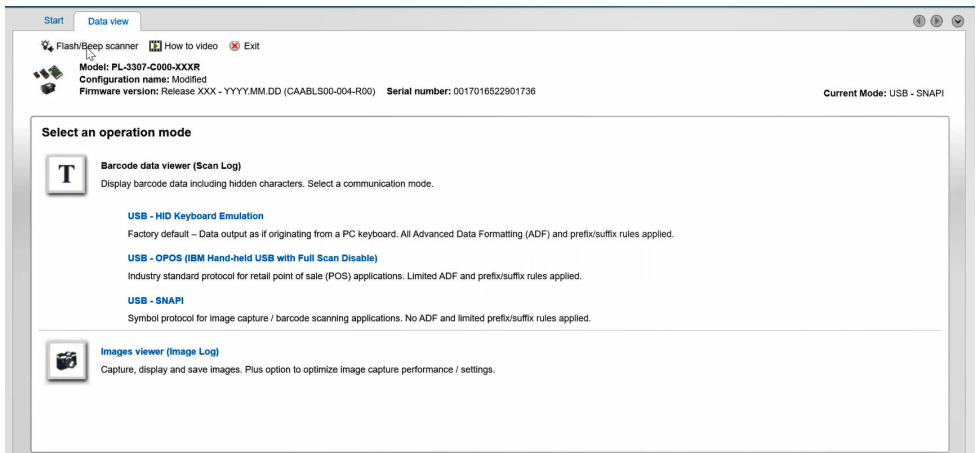
# USB-portein varustellun Barcode Scannerin vianmääritys

## Tietoja tästä tehtävästä

Jos viivakoodinlukija ei näy **Asetukset**-kohdassa määrittymisen jälkeen, toimi seuraavasti:

### Vaiheet

1. Lataa ja asenna mikä tahansa ulkoinen skanneri, kuten 123Scan Utility.
2. Avaa skanneri ja odota, kunnes ajurit päivittyvät.
3. Kun ajurit on päivitetty, siirry **Tietojen katselu** -välilehteen ja valitse tarvittava skanneri.  
Näet skannerin tarkat tiedot.
4. Voit tarkistaa, toimiiko skanneri, klikkaamalla **Väläytä/piippaa skanneria**.  
Skannerista kuuluu äänimerkki.
5. Siirry **Rugged Control Centeriin** ja tarkista, näkyykö viivakoodinlukijaa **Asetukset**-kohdassa.



## 6. Dellin yhteystiedot

---

### Tietoja tästä tehtävästä



Jos käytössäsi ei ole Internet-yhteyttä, löydät yhteystiedot ostolaskusta, pakkaustodistuksesta, laskusta tai Dellin tuoteluettelosta.

Dell tarjoaa monia online- ja puhelinpohjaisia tuki- ja palveluvaihtoehtoja. Palveluiden saatavuus vaihtelee maittain/alueittain tai alueittain ja tuotteittain, ja jotkin palvelut eivät välttämättä ole saatavissa alueellasi. Dellin myynnin, teknisen tuen ja asiakaspalvelun yhteystiedot:

### Vaiheet

1. Siirry osoitteeseen [www.dell.com/support](http://www.dell.com/support).
2. Valitse tukiluokka.
3. Vahvista maasi/alueesi tai alueesi avattavasta **Choose a Country/Region** (Valitse maa/alue) -luettelosta sivun alareunasta.
4. Valitse tarpeeseesi sopiva palvelu- tai tukilinkki.