

**Dell Rugged modul skenera
crtičnog koda s USB-om za tablet
Latitude Rugged 7220
Korisnički priručnik**



Napomene, oprezi i upozorenja



NAPOMENA: ukazuje na važne informacije koje vam pomažu da koristite svoje računalo na bolji način.



OPREZ: ukazuje na moguće oštećenje hardvera ili gubitak podataka ako se ne poštuju upute.



UPOZORENJE: naznačuje moguće oštećenje imovine, osobne ozljede ili smrt.

Autorska prava © 2021. Dell Inc. ili njegove podružnice. Sva prava pridržana. Dell, EMC i drugi zaštitni znakovi vlasništvo su tvrtke Dell Inc. ili njezinih podružnica. Ostali zaštitni znakovi vlasništvo su pripadajućih vlasnika.

Sadržaj

1. Uvod	4
2. Značajka	5
<i>Jedinstvene značajke</i>	6
3. Postavljanje Rugged skenera s USB-om	7
4. Tehničke specifikacije.....	9
5. Korisnici priručnik softvera RCC za Rugged skener sa USB-om	13
6. Kontaktiranje tvrtke Dell	21

1. Uvod

Dell Rugged modul skenera crtičnog koda s USB-om za Dell Rugged Extreme 7220 Tablet omogućuje poboljšano iskustvo skeniranja uz dva dodatna USB priključka.

Veza do HMX prikaza

<https://content.hmxmedia.com/dell-scanner-module-for-rugged-extreme-tablet/index.html>

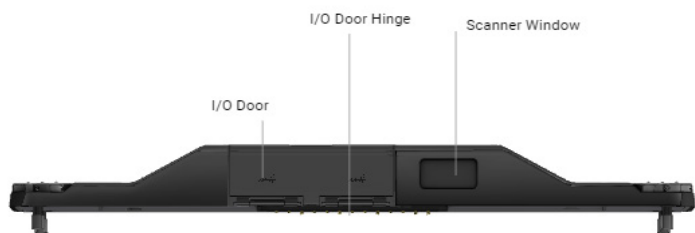
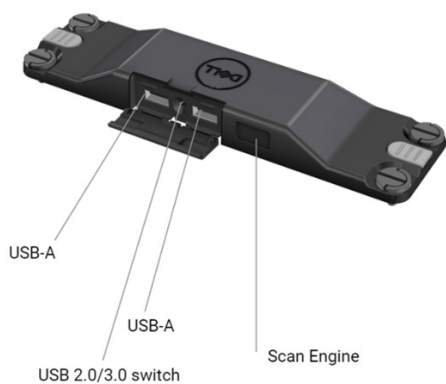
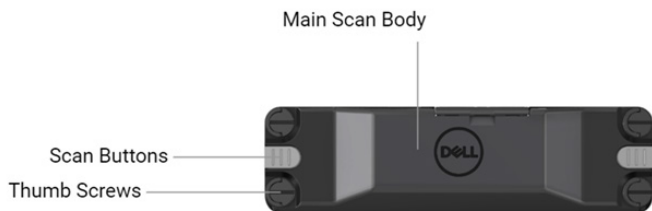


2. Značajka

Dell Rugged modul skenera crtičnog koda s USB priključcima

- Skenira i prati 1D/2D crtične kodove s veće udaljenosti nego prije s najnovijim modulom za skeniranje i tehnologijom tvrtke Honeywell
- Ima 2 vanjska fizička gumba za aktiviranja na skeneru koji se mogu koristiti za aktiviranje skenera
- Može se konfigurirati koristeći softver RCC i pozvati koristeći programabilne gume tableta
- Očuvan je stupanj zaštite otpornog tableta prema normama MIL-STD-810G/H i IP-65, čak i s priključenim skenerom
- Može skenirati 1D/2D crtične kodove uz poboljšanu pouzdanost i performanse.
- Povećana brzina skeniranja crtičnih kodova za zahtjeve skeniranja većih količina
- Dostupan s dvije optike: SR (standardni raspon) optika koja čita UPC kodove do 57,3 cm (22,5 inča), i HD (velika gustoća) optika koja omogućuje čitanje DotCode, 2,5 mil C39 i 5 mil Data Matrix kodova visoke razlučivosti.
- Širi raspon radnih temperatura povećava broj potencijalnih primjena.
- Posjeduje toleranciju pokreta do 6 m/s što mu daje operativnu učinkovitost.
- Manja potrošnja energije poboljšava životni vijek baterije u odnosu na prethodne modele.
- Dostupnost paralelnog ili MIPI sučelja pojednostavljuje integraciju.
- Izabrali smo LED svjetlo visoke razine svjetline i laserski sustav za ciljanje kako bismo lakše zadovoljili zahtjeve primjena i poboljšali vidljivost kod ciljanja.
- Dell Rugged modul skenera crtičnog koda s USB-om također dodaje dva USB 3.0 priključka tabletu Rugged Extreme 7220.
- Biranje brzine priključka prekidačem za prebacivanje.

● Jedinstvene značajke



NAPOMENA: Preporučuje se da na Latitude Rugged 7220 instalirate softver RCC 4.2.1 ili noviju verziju.

3. Postavljanje Rugged skenera s USB-om

1. Preokrenite tablet i poravnajte vijke s rupama na pozadini tableta.



Jednostavno spojite Rugged skener s USB-om na tablet koristeći ručne vijke.

(2. i 3. korak na sljedećoj stranici.)



(Nastavak s prethodne stranice.)

2. Podignite ručice vijaka i zategnite sva četiri vijka.

3. Instalirajte upravljačke programe Rugged skenera s USB-om na svoj Dell Rugged tablet.



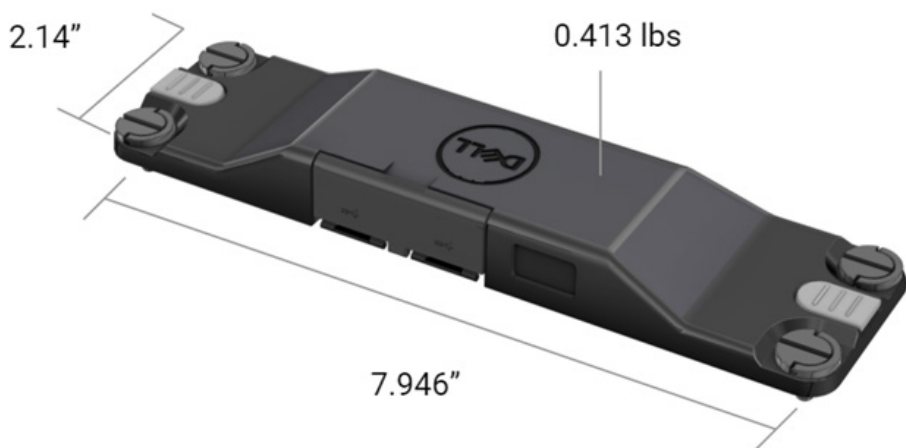
www.dell.com/support



4. Tehničke specifikacije

● Dimenzije i težina

Opis	Vrijednost
Visina	19,4 mm (0,765 inča)
Širina	55 mm (2,14 inča)
Duljina	201,8 mm (7,946 inča)
Težina	187,5 kg (0,413 lb)



- **Zahtjevi za skener**

Tablica 1. Podržane upotrebe simbola

Testna stavka	Stavka#	Tip crtičnog koda
Crtični kôd (1D)	1	UPC
	2	EAN
	3	Kod 39
	4	Kod 128
	5	Kod 11
	6	Kod 93
	7	MSI Plessy
	8	ITF
	9	Codabar
	10	GS1 Databar

Crtični kôd (2D)	1	QR kôd
	2	Mikro QR
	3	Datmatrix
	4	PDF417
	5	Micro PDF417
	6	Kompozitni kodovi
	7	TLC-39
	8	Aztec
	9	Standard Customer kôd australske pošte
Mediji		

- **USB Tip-A**

1. Dva USB 3.2 Gen 1 priključka
2. Podržava 2.1 A (min.) putem priključaka
3. Priključci neće podržavati značajku USB PowerShare

- **Prekidač za USB**

Modul ima prekidač za omogućavanje/onemogućavanje USB 3.0 komunikacije za GPS sučelje

- **Gumb za aktiviranje skenera**

Modul skenera ima dva gumba za aktiviranje, a bilo koji može pokrenuti skeniranje.

- **Korisnički indikatori**

1. Skener crtičnog koda ima LED svjetlo koje pokazuje skeniranje u tijeku ili se koristi u dijagnostičke svrhe
2. Skener crtičnog koda zvučnim tonom će označavati skeniranje snimki

- **Okruženje**

1. Radna temperatura: od -29 °C do 60 °C
2. Temperatura skladištenja: od -40 °C do 70 °C
3. Zadovoljava zahtjeve norme MIL-810-H

- **Pravne odredbe**

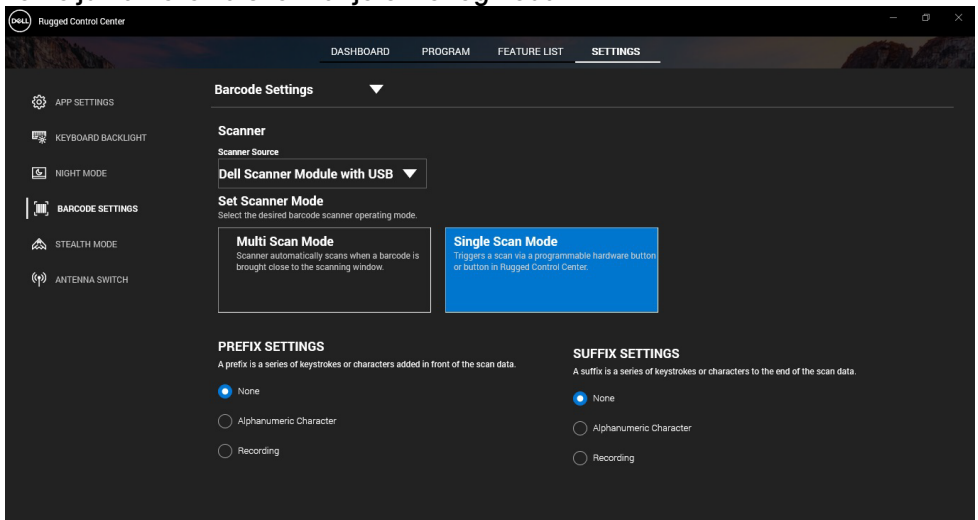
1. Regulatorni model: T03HBCSU
2. Nazivna struja: 5,5 A 6-8,4 VDC
3. Laserska klasifikacija: namijenjeno za uporabu s uređajima sukladnim s normama CDRH razred II/IEC 60825-1 razred 2
4. Električna sigurnost: laserska komponenta sukladna s normama IEC 62368-1, EN 62368-1 i UL 60950-1
5. Sukladan s direktivom RoHS: EN IEC 63000

△ Korištenje kontrola, podešavanja ili izvršavanje postupaka koji nisu ovdje navedeni može rezultirati izlaganjem opasnoj radijaciji

5. Korisnici priručnik softvera RCC za Rugged skener sa USB-om

Postavke crtičnog koda

Možete koristiti značajku postavki crtičnog koda za snimanje i očitavanje informacija koje se nalaze u crtičnom kodu. U softveru Rugged Control Center možete priključiti vanjski skener na sustav ili koristiti skener na temelju kamere za skeniranje crtičnog koda.



Preuzmite i instalirajte upravljački program Dell Rugged modula skenera s USB-om

Predradnje

- Pobrinite se da je operativni sustav ažuriran na najnoviju verziju.
- Nemojte spajati modul skenera na sustav prije instalacije upravljačkog programa.
- Preuzmite i instalirajte aplikaciju Dell Rugged Control Center s web-mjesta www.dell.com. Više informacija potražite u odjeljku [Preuzimanje softvera Rugged Control Center](#).

Koraci

1. Otvorite stranicu www.dell.com/support a biste preuzeli upravljački program **Rugged skenera s USB-om**.
2. U okvir za pretraživanje **Enter a Service Tag, Serial Number, Service Request, Model, or Keyword** (Unesi servisnu oznaku, serijski broj, zahtjev za uslugom, model ili ključnu riječ) upišite naziv proizvoda. Na primjer: tablet Latitude 7220 Rugged Extreme. Prikazan je popis odgovarajućih proizvoda.
3. Odaberite svoj proizvod s popisa.
4. Kliknite na **DRIVERS & DOWNLOADS (UPRAVLJAČKI PROGRAMI I PREUZIMANJA)**.
5. Preuzmite upravljački program **Dell modula crtičnog koda**.
6. Dvoklikite preuzetu datoteku da biste pokrenuli čarobnjak za instalaciju.
7. Za dovršetak postupka instalacije slijedite upute na zaslonu. Instalirali ste upravljački program **Dell modula crtičnog koda**.
8. Priključite Rugged skener s USB-om na sustav.

Preuzmite i instalirajte upravljački program Dell Rugged modula skenera s USB-om

Predradnje

Da biste instalirali upravljački program za **Rugged skener s USB-om**, provjerite je li softver Rugged Control Center ažuriran na verziju 4.2 ili noviju, a modul skenera spojen na pozadinu Rugged tableta.

Koraci

1. Otvorite stranicu www.dell.com/support a biste preuzeli upravljački program **Rugged skenera s USB-om**.
2. U okvir za pretraživanje **Enter a Service Tag, Serial Number, Service Request, Model, or Keyword** (Unesi servisnu oznaku, serijski broj, zahtjev za uslugom, model ili ključnu riječ) upišite naziv proizvoda. Na primjer: tablet Latitude 7220 Rugged Extreme. Prikazan je popis odgovarajućih proizvoda.
3. Odaberite svoj proizvod s popisa.
4. Kliknite na **DRIVERS & DOWNLOADS (UPRAVLJAČKI PROGRAMI I PREUZIMANJA)**.
5. Preuzmite upravljački program **Dell Rugged skenera s USB-om**.

6. Dvoklikite preuzetu datoteku da biste pokrenuli čarobnjak za instalaciju.
7. Za dovršetak postupka instalacije slijedite upute na zaslonu. Instaliran je upravljački program **Dell Rugged skenera s USB-om**.

Postavite Dell Rugged modul skenera s USB-om

Upravljački program Dell modul skenera s USB-om podržava komunikaciju serijskim načinom korištenjem aplikacije Rugged Control Center. Serijski način zahtjeva instaliranje upravljačkog programa na sustav.

Predradnje

Nakon priključivanja skenera ili promjene načina komunikacije potrebno je ponovno pokrenuti softver Rugged Control Center.

O ovom zadatku

Učinite sljedeće da biste postavili skener koristeći komunikaciju serijskim načinom:

Koraci

1. Skener je postavljen u serijski način po zadanim postavkama.



Ako skener nije postavljen na serijski način, skenirajte crtični kôd



TRMUSB130
USB Serial

nakon instalacije upravljačkog programa.

2. U svojem sustavu otvorite **Upravitelj uređaja** i proširite odjeljak **Priključci**.
3. Tražite **HoneyWell Gen7DB(COM xx)**.
4. Desnom tipkom kliknite **HoneyWell Gen7DB(COM xx)** i odaberite **Svojstva**.
5. U prozoru **Svojstva** otvorite **Upravljanje energijom** i poništite potvrdni okvir **Dopustite računalu da isključi uređaj radi uštede energije**.
6. Kliknite **OK** i zatvorite **Upravitelj uređaja**.

Konfiguriranje Dell Rugged modul skenera s USB-om

Koraci

1. Ponovno pokrenite sustav i pokrenite softver Dell Rugged Control Center.
2. Otvorite **Postavke > Postavke crtičnog koda**.

3. Idite na **Skener** i iz padajućeg izbornika odaberite jedan od sljedećih **Izvora skeniranja**:

- Dell modul skenera - ovo je stari skener s Magstripe čitačem i modulom za skeniranje Zebra.
- **Dell modul skenera s USB-om - ovo je novi skener koji kombinira modul za skeniranje tvrtke Honeywell i 2x USB-A priključka.**
- Stražnja kamera - upotrebljava stražnju kameru sustava, ako postoji.
- Prednja kamera - upotrebljava prednju kameru sustava.



Da biste vidjeli podržane simbologije Dell Rugged modula skenera, Dell Rugged modula skenera s USB-om i skenere na temelju kamere, pogledajte [Podržane simbologije](#). Simbologije možete vidjeti i u odjeljku **Postavke**.

4. Odaberite jedan od sljedećih načina skeniranja:

- **Način višestrukog skeniranja** - kontinuirano skenira crtične kodove jednog za drugim.
- **Način pojedinačnog skeniranja** - skenira jedan po jedan crtični kôd, a zatim se odspaja.

5. Odaberite jednu od sljedećih opcija u postavkama prefiksa i sufiksa:

- **Nijedna** - prikazuje skenirane podatke vez ikakvih postavki.
- **Alfanumerički znak** - navedite alfanumerički znak kojeg treba dodati skeniranim podacima.
- **Snimanje** - snimite bilo koju tipku ili kombinaciju tipki koju treba dodati skeniranim podacima. Na primjer, snimite Enter u postavkama sufiksa da biste sljedeće skenirane podatke snimili u sljedećoj liniji.

rezultati

Postavke skenera konfiguriraju se i prikazuju u odjeljku **Popis značajki**.

Upotreba Dell Rugged skenera s USB-om

Koraci

1. Učinite jedno od sljedećeg da biste upotrijebili skener crtičnog koda:
 - Otvorite **POPIS ZNAČAJKI > Crtični kôd** i kliknite.
 - Otvorite **Programabilni gumbi ili Rubni izbornici** i odaberite **Skener crtičnog koda**.

Pokrenut će se **Skener crtičnog koda**.

- Otvorite bilo koji ulazni izvor poput programa Notepad, Excel, Word itd. da biste snimili crtični kôd.



Pobrinite se da je kursor postavljen na ulaznom izvoru.

- Postavite crtični kôd ispred skenera. Crtični kôd bit će snimljen na ulaznom izvoru.

Podržane upotrebe simbola



Podržane simbologije razlikuju se ovisno o sustavu.

Tablica 1. Podržane upotrebe simbola

Simbologije		Dell Rugged Modul skenera	Dell Rugged modul skenera s USB-om	Skener na temelju kamere
1D	UPC (UPC-A/UPC-E)	Da	Da	Da
	EAN (EAN-8/EAN-13)	Da	Da	Da
	Kod 39	Da	Da	Da
	Kod 128	Da	Da	Da
	Kod 11	Da	Da	Ne
	Kod 93	Da	Da	Ne
	MIS Plessy/UK Plessy	Da	Da	Ne
	ITF	Da	Da	Ne
	Codabar/Telepen	Da	Da	Ne
	GS1 Databar (Svesmjerni/naslagani)	Da	Da	Da
Isprepleteni 2 od 5	Da	Da	Da	
2D	QR kôd	Da	Da	Da
	Mikro QR	Da	Da	Ne
	Datamatrix	Da	Da	Ne
	PDF417	Da	Da	Ne
	Micro PDF417	Da	Da	Ne
	Kompozitni kodovi	Da	Da	Ne
	TLC-39	Da	Da	Ne
	Aztec	Da	Da	Ne
Pošanski kodovi	Da	Da	Ne	

	Maxicode	Da	Da	Ne
	Han Xin	Da	Da	Ne
	Grid Matrix	Da	Da	Ne
	DotCode	Da	Da	Ne
	OCR	Da	Da	Ne
	Digimarc	Da	Da	Ne
Mediji		Da	Da	Ne

Više informacija o podržanim simbologijama pogledajte u člancima [Podržane simbologije za skenere na temelju kamere](#) i [Podržane simbologije za vanjske skenere](#).

Podržane simbologije za vanjske skenere

Dell Rugged modul skenera i Dell Rugged modul skenera s USB-om podržavaju sljedeće simbologije:

Simbologija	Varijante
1D simbologije	
Kod 39	Standard
	Puni ASCII
	Kod 32 / Talijanski farmakod
	Trioptički
Kod 128	Standard
	EAN-128
	ISBT-128
Codabar	Standard
	Ames
Kod 11	Standardni kod 11
	Matrica 2 od 5
UPC/EAN	UPCA (sa/bez dopuna)
	UPCE (sa/bez dopuna)
	UPCE1 (sa/bez dopuna)
	EAN-8 (sa/bez dopuna)
	EAN-13 (sa/bez dopuna)
	JAN-8 (sa/bez dopuna)
	JAN-13 (sa/bez dopuna)
	Bookland/ISBN
	ISSN
	Šifra kupona
2 od 5	Isprepleteni 2 od 5
	Odvojeni 2 od 5
	IATA
Databar	Svesmjerni
	Ograničeni
	Prošireni

	Databar Coupon
Kod 93	N/D (Nije dostupno)
MSI	N/D (Nije dostupno)
UK Plessy	N/D (Nije dostupno)
Telepen	N/D (Nije dostupno)
2D simnologije	
Poštanski kodovi	Australski poštanski
	Japanski poštanski
	Kanadski poštanski
	Nizozemski KIX kôd
	US Planet
	USPS 4CB/OneCode/Intelligent Mail
	UPU FICS Postal
	Mailmark
	Francuska lutrija
	Posti4S
PDF Standard	Standard
	Makro PDF
Mikro PDF	Standard
	Makro Mikro PDF
1D + 2D simnologije	
Kompozitni	CC-A
	CC-B
	CC-C
TLC-39	N/D (Nije dostupno)
Matrične simnologije	
Aztec	Standard
	Aztec Rune
Data Matrix	ECC 000-140
	ECC 200
	GS1 Data Matrix
QR	Standard
	Mikro QR
	GS1 QR
Maxicode	N/D (Nije dostupno)
Han Xin	N/D (Nije dostupno)
Grid Matrix	N/D (Nije dostupno)
DotCode	N/D (Nije dostupno)
OCR simnologije	
OCR	OCRA

	OCRB (uključujući Passport, TravelDoc i Visa)
	MICR
	US CurrencySerial Number
Simbologije vodenih žigova	
Digimarc N/A	Digimarc N/A

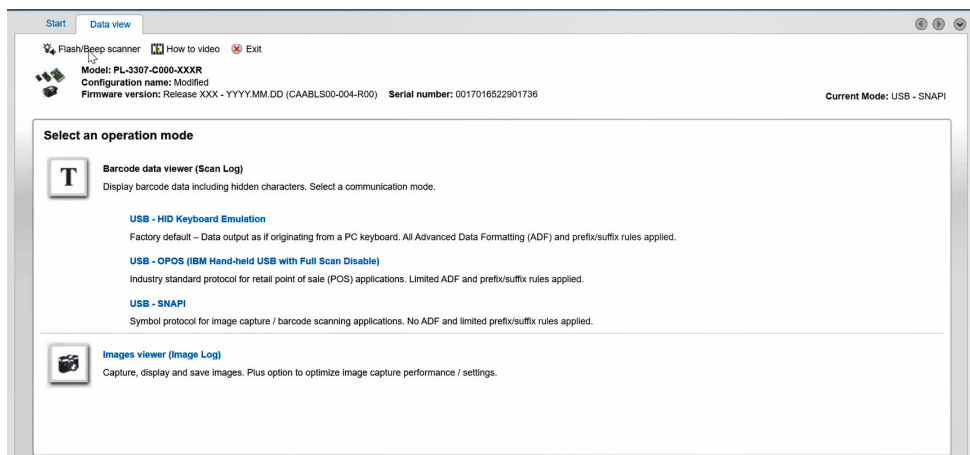
Rješavanje poteškoća s čitačem crtičnog koda s USB-om

O ovom zadatku

Nakon konfiguriranja, ako se skener crtičnog koda ne prikazuje u odjeljku **Postavke**, napravite sljedeće:

Koraci

1. Preuzmite i instalirajte bilo koji softver za vanjski skener, npr. 123Scan Utility.
2. Otvorite skener i čekajte da se ažuriraju upravljački programi.
3. Nakon ažuriranja upravljačkih programa idite na karticu **Prikaz podataka** i odaberite željeni skener. Prikazuju se detaljne informacije o skeneru.
4. Ako skener funkcionira, kliknite **Treptanje/zvučni signal skenera**. Iz skenera ćete čuti zvuk pištanja.
5. Otvorite **Rugged Control Center** i provjerite skener crtičnog koda u odjeljku **Postavke**.



6. Kontaktiranje tvrtke Dell

O ovom zadatku



Ako nemate aktivnu internetsku vezu, možete pronaći kontaktne informacije na vašem računu koji ste dobili prilikom kupnje računala, pakiranja ili katalogu proizvoda tvrtke Dell.

Tvrtka Dell pruža nekoliko opcija za podršku i uslugu kojima možete pristupiti putem interneta ili telefona. Njihova dostupnost ovisi o zemlji/regiji ili proizvodu, tako da neke usluge neće biti dostupne u vašem području. Ako se želite obratiti tvrtki Dell u vezi prodaje, tehničke podrške ili problema oko korisničke službe:

Koraci

1. Otvorite www.dell.com/support.
2. Odaberite kategoriju podrške.
3. Odaberite vašu zemlju ili regiju u padajućem izborniku **Choose a Country/Region** (Odaberite zemlju/regiju) koji se nalazi na dnu stranice.
4. Odaberite odgovarajuću vezu za uslugu ili podršku.