




وحدة الماسحة الضوئية للرموز الشريطية طراز
Rugged من Dell المزودة بمنفذ USB للطراز
Latitude Rugged 7220
دليل المستخدم



الملاحظات والتنبيهات والتحذيرات

- ملاحظة: تشير كلمة "ملاحظة" إلى المعلومات الهامة التي تساعدك في الحصول على أقصى استفادة من جهاز الكمبيوتر لديك. 
- تنبيه: يشير التنبيه إلى احتمال حدوث تلف في الأجهزة أو فقدان البيانات إذا لم يتم اتباع التعليمات. 
- تحذير: تشير كلمة "تحذير" إلى احتمال حدوث تلف بالممتلكات أو وقوع إصابة شخصية أو الوفاة. 

حقوق الطبع والنشر © لعام 2021 محفوظة لشركة Dell Inc. أو الشركات التابعة لها. جميع الحقوق محفوظة. علامة Dell و EMC والعلامات التجارية الأخرى هي علامات تجارية لشركة أو الشركات التابعة لها. والعلامات التجارية الأخرى قد تكون علامات Dell Inc. تجارية لملاكها.

المحتويات

1. مقدمة 4
2. الميزة 5
- الميزات الفريدة 6
3. إعداد الماسحة الضوئية طراز **Rugged** المزودة بمنفذ **USB** 7
4. المواصفات الفنية 9
5. دليل مستخدم **RCC** للماسحة الضوئية طراز **Rugged** المزودة بمنفذ **USB** 13
6. الاتصال بشركة **Dell** 21

1. مقدمة

توفر وحدة الماسحة الضوئية للرموز الشريطية طراز Rugged من Dell المزودة بمنفذ USB لجهاز الكمبيوتر اللوحي Rugged Extreme 7220 تجربة مسح ضوئي محسنة إلى جانب منفذ USB موسعين.

ارتباط عرض HMX

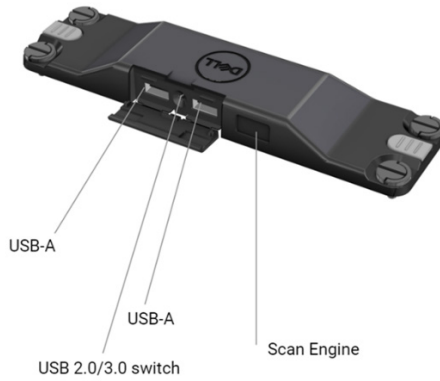
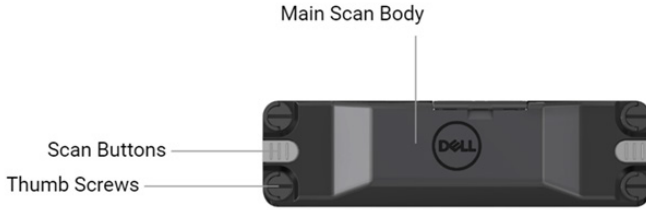
<https://content.hmxmedia.com/dell-scanner-module-for-rugged-extreme-tablet/index.html>



2. الميزة

وحدة الماسحة الضوئية للرموز الشريطية طراز Rugged من Dell المزودة بمنفذ USB

- تقوم بمسح الرموز الشريطية 1D/2D ضوئيًا وتتبعها من مسافة أبعد من ذي قبل، باستخدام أحدث تقنيات المسح الضوئي ومحرك المسح الضوئي Honeywell
- توفر مشغلين ماديين خارجيين على الماسحة الضوئية يمكن استخدامها لاستدعاء الماسحة الضوئية
- يمكن تكوينها باستخدام RCC واستدعاؤها باستخدام أزرار الكمبيوتر اللوحي القابلة للبرمجة
- تحتفظ بتصنيفات MIL-STD-810G/H و IP-65 على الكمبيوتر اللوحي القوي، حتى مع توصيل الماسحة الضوئية
- يمكن فحص الرموز الشريطية 1D/2D بموثوقية وأداء محسّنين.
- زيادة سرعات مسح الرموز الشريطية لتلبية متطلبات التطبيقات ذات الحجم الأعلى
- متوفرة مع وحدتي ألياف ضوئية: ألياف SR (نطاق قياسي) الضوئية التي تقرأ رموز UPC من مسافة تصل إلى 57.3 سم (22.5 بوصة) وألياف ضوئية فائقة الدقة (عالية الكثافة) تتيح قراءة الرموز عالية الدقة DotCode و mil C39 2,5 و 5 mil Data Matrix
- يزيد نطاق درجة حرارة التشغيل الأوسع نطاقًا من التطبيقات المحتملة.
- توفر إمكانية حمل الحركة بما يصل إلى 6 م/ث، مما يتيح فعالية التشغيل.
- يعمل استهلاك الطاقة المنخفض على تحسين عمر بطارية النظام مقارنة بالطرز السابقة.
- يساعد توفر واجهة MIPI أو المتوازية في تبسيط التكامل.
- اختيار أنظمة LED عالية السطوع وأنظمة التصوير بالليزر لتلائم متطلبات التطبيق بشكل أفضل مع تحسين رؤية الهدف.
- تضيف وحدة الماسحة الضوئية للرموز الشريطية طراز Rugged من Dell المزودة بمنفذ USB أيضًا منفذ USB 3.0 إلى الكمبيوتر اللوحي Rugged Extreme 7220.
- سرعة المنفذ القابلة للتحديد عن طريق تبديل المحول.



ملاحظة: يوصى بتركيب RCC 4.2.1 أو الإصدارات الأحدث على الطراز Latitude Rugged 7220.

3. إعداد الماسحة الضوئية طراز Rugged المزودة بمنفذ USB

1. اقلب الكمبيوتر اللوحي رأسًا على عقب وقم بمحاذاة فتحات المسامير في الجزء الخلفي من الكمبيوتر اللوحي.

يمكن توصيل الماسحة الضوئية طراز Rugged المزودة بمنفذ USB بالكمبيوتر اللوحي بسهولة باستخدام المسامير اللولبية المصغرة.



(الخطوة 2 و3 في الصفحة التالية.)

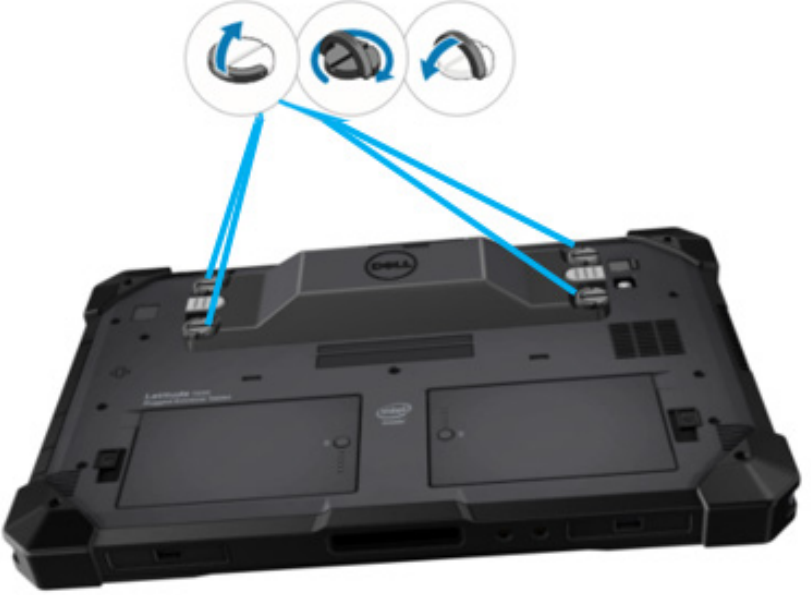


(تابع من الصفحة السابقة.)

2. ارفع مقابض المسامير اللولبية واربط كل المسامير اللولبية الأربعة.

3. قم بتركيب الماسحة الضوئية طراز Rugged المزودة بمحركات USB على الكمبيوتر اللوحي طراز Rugged من Dell.

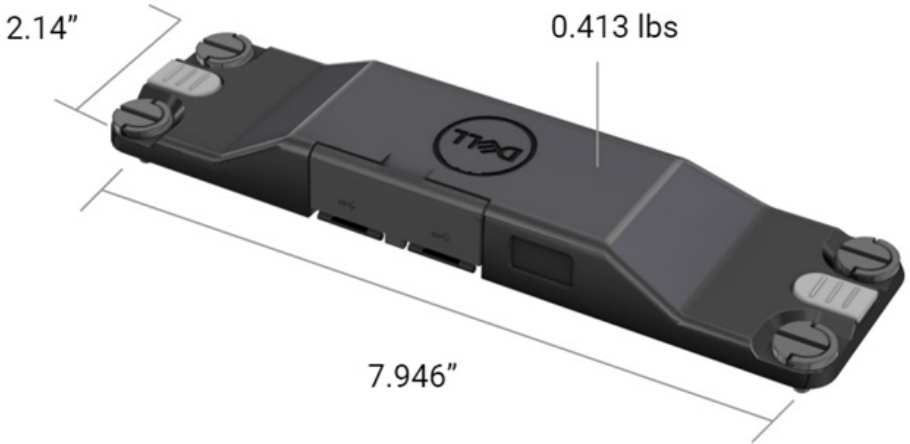
www.dell.com/support



4. المواصفات الفنية

● الأبعاد والوزن

الوصف	القيمة
الارتفاع	19.4 ملم (0.765 بوصة)
العرض	55 ملم (2.14 بوصة)
الطول	201.8 ملم (7.946 بوصات)
الوزن	187.5 جم (0.413 رطل)



● متطلبات الماسحة الضوئية

الجدول 1. الرموز المدعومة

نوع الرمز الشريطي	رقم المكون	عنصر الاختبار
UPC	1	الرمز الشريطي (1D)
EAN	2	
الرمز 39	3	
الرمز 128	4	
الرمز 11	5	
الرمز 93	6	
MSI Plessy	7	
ITF	8	
Codabar	9	
GS1 Databar	10	

رمز الاستجابة السريعة (QR)	1	الرمز الشريطي (2D)
رمز الاستجابة السريعة (QR) بالغ الصغر	2	
Datmatrix	3	
PDF417	4	
Micro PDF417	5	
الرموز المجمعّة	6	
TLC-39	7	
Aztec	8	
العميل القياسي لمرحلة ما بعد النشر في أستراليا	9	
		قارئ بطاقة الوسائط

● منفذ USB من النوع A Type A

1. 2 منفذ USB 3.2 من الجيل الأول
2. دعم 2.1 أمبير (الحد الأدنى) عبر المنافذ
3. لن تدعم المنافذ مشاركة طاقة USB

● محول USB

ستحتوي الوحدة على محول لتمكين/تعطيل اتصال USB 3.0 لتداخل GPS

● مشغل الماسحة الضوئية

ستحتوي وحدة الماسحة الضوئية على زري لتشغيل للمستخدم مع إمكانية بدء المسح الضوئي.

● مؤشرات المستخدم

1. يجب أن يحتوي المسح الضوئي للرموز الشريطية على مؤشر LED يشير إلى وجود مسح ضوئي قيد التقدم أو استخدامه لأغراض التشخيص
2. يجب أن يكون للرمز الشريطي نغمة صوتية للإشارة إلى عمليات التقاط المسح الضوئي

● البيئة

1. درجة الحرارة أثناء التشغيل: من -29 درجة مئوية إلى 60 درجة مئوية
2. درجة الحرارة أثناء عدم التشغيل: من -40 درجة مئوية إلى 70 درجة مئوية
3. تلبية متطلبات MIL-810-H

● المعلومات التنظيمية

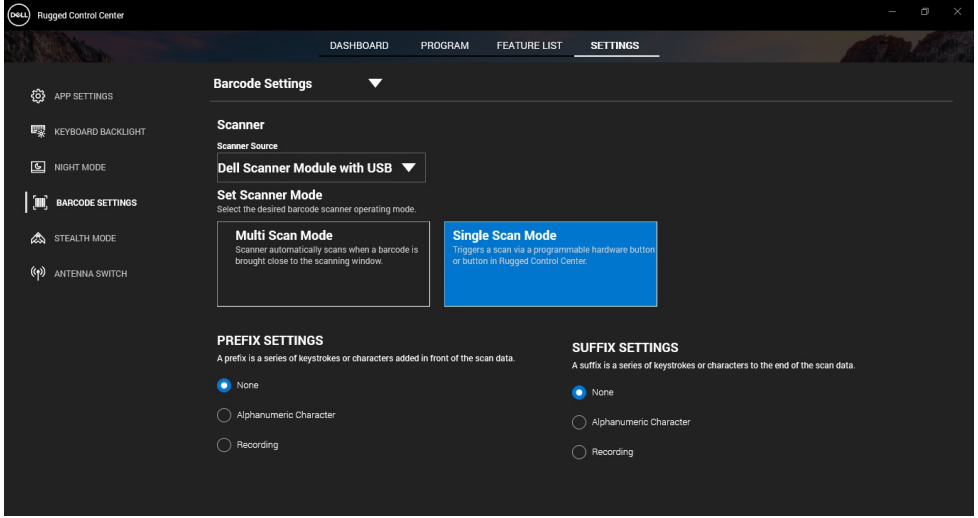
1. الطراز التنظيمي: T03HBCSU
2. التصنيفات: 5.5 أمبير ون 6 إلى 8.4 فولت من التيار المستمر
3. تصنيف الليزر: مخصص للاستخدام في أجهزة الفئة 1-60825-1 IEC/CDRH II الفئة 2
4. السلامة الكهربائية: 1-62368-1 EN، 1-62368-1 IEC ومكون الليزر 1-60950-1 UL المعترف به
5. التوافق مع توجيه تقييد استخدام مواد خطرة معينة: EN IEC 63000

قد يؤدي استخدام عناصر تحكم أو تعديلات أو أداء إجراءات بخلاف تلك المحددة هنا إلى التعرض Δ للإشعاع الخطير

5. دليل مستخدم RCC للماسحة الضوئية طراز Rugged المزودة بمنفذ USB

إعدادات الرموز الشريطية

يمكنك استخدام ميزة إعدادات الرموز الشريطية لالتقاط المعلومات المضمنة في الرمز الشريطي وقراءتها. في **Rugged Control Center**، يمكنك توصيل ماسحة ضوئية خارجية بالنظام أو استخدام الماسحة الضوئية المستندة إلى الكاميرا لمسح الرموز الشريطية ضوئياً.



تنزيل برنامج تشغيل الماسحة الضوئية طراز **Rugged** من **Dell** المزود بمنفذ **USB** وتثبيته

المتطلبات الأساسية

- تأكد من تحديث نظام التشغيل لديك إلى أحدث إصدار.
- تأكد من عدم توصيل وحدة الماسحة الضوئية بالنظام قبل تثبيت برنامج التشغيل.
- قم بتنزيل تطبيق **Dell Rugged Control Center** وتثبيته من www.dell.com لمزيد من المعلومات، راجع [Download Rugged Control Center](#).

الخطوات

1. تنزيل برنامج تشغيل الماسحة الضوئية طراز **Rugged** المزود بمنفذ **USB**، انتقل إلى www.dell.com/support.
2. في مربع إدخال رمز الصيانة أو الرقم التسلسلي أو طلب الخدمة أو الطراز أو الكلمة الرئيسية، اكتب اسم المنتج. على سبيل المثال: الكمبيوتر اللوحي **Latitude 7220 Rugged Extreme**. تظهر قائمة بالمنتجات المطابقة.

3. حدد منتجك من القائمة.
4. انقر فوق **Drivers & Downloads** (برامج التشغيل والتنزيلات).
5. قم بتنزيل برنامج تشغيل وحدة الرمز الشريطي من **Dell**.
6. انقر نقرًا مزدوجًا فوق الملف الذي تم تنزيله لبدء معالج التنصيب.
7. اتبع التعليمات الظاهرة على الشاشة لإتمام عملية التنصيب.
8. قم بتنصيب برنامج تشغيل وحدة الرمز الشريطي من **Dell**.
8. قم بتوصيل الماسحة الضوئية **Rugged** المزودة بمنفذ **USB** بنظامك.

تنزيل برنامج تشغيل الماسحة الضوئية طراز **Rugged** من **Dell** المزود بمنفذ **USB** وتنصيبه

المتطلبات الأساسية

لتنصيب برنامج تشغيل الماسحة الضوئية طراز **Rugged** المزودة بمنفذ **USB**، تأكد من تحديث **Rugged Control Center** إلى الإصدار 4.2 أو الإصدارات الأحدث، ومن توصيل وحدة الماسحة الضوئية بالجزء الخلفي من الكمبيوتر اللوحي القوي.

الخطوات

1. لتنزيل برنامج تشغيل الماسحة الضوئية طراز **Rugged** المزودة بمنفذ **USB**، انتقل إلى www.dell.com/support.
2. في مربع إدخال رمز الصيانة أو الرقم التسلسلي أو طلب الخدمة أو الطراز أو الكلمة الرئيسية، اكتب اسم المنتج. على سبيل المثال: الكمبيوتر اللوحي Latitude 7220 Rugged Extreme. تظهر قائمة بالمنتجات المطابقة.
3. حدد منتجك من القائمة.
4. انقر فوق **Drivers & Downloads** (برامج التشغيل والتنزيلات).
5. قم بتنزيل برنامج تشغيل الماسحة الضوئية طراز **Rugged** من **Dell** المزود بمنفذ **USB**.
6. انقر نقرًا مزدوجًا فوق الملف الذي تم تنزيله لبدء معالج التنصيب.
7. اتبع التعليمات الظاهرة على الشاشة لإتمام عملية التنصيب.
- تم تنصيب برنامج تشغيل الماسحة الضوئية طراز **Rugged** من **Dell** المزودة بمنفذ **USB**.

إعداد وحدة الماسحة الضوئية طراز **Rugged** من **Dell** المزودة بمنفذ **USB**

تدعم وحدة الماسحة الضوئية من **Dell** المزودة ببرنامج تشغيل **USB** اتصال واجهة وضع الاتصال في الوضع التسلسلي باستخدام تطبيق **Rugged control center**. يتطلب الوضع التسلسلي برنامج تشغيل يجب تنصيبه في نظامك.

المتطلبات الأساسية

تأكد من إعادة تشغيل **Rugged Control Center** إذا كان يعمل في نظامك بعد توصيل الماسحة الضوئية أو تغيير وضع الاتصال.

نبذة عن هذه المهمة
لإعداد الماسحة الضوئية باستخدام اتصال الوضع التسلسلي، اتبع الخطوات التالية:

الخطوات

1. بشكل افتراضي، يتم تعيين الماسحة الضوئية إلى الوضع التسلسلي.

إذا لم يتم تعيين الماسحة الضوئية إلى الوضع التسلسلي، فقم بمسح الرمز الشريطي ضوئياً



بعد تثبيت برنامج التشغيل.

2. في نظامك، انتقل إلى إدارة الأجهزة وقم بتوسيع قسم المنافذ.
3. ابحث عن **HoneyWell Gen7DB (COM xx)**.
4. انقر بزر الماوس الأيمن فوق **HoneyWell Gen7DB (COM xx)** وحدد الخصائص.
5. في نافذة الخصائص، انتقل إلى إدارة الطاقة وامسح خانة الاختيار السماح لجهاز الكمبيوتر بإيقاف تشغيل هذا الجهاز لحفظ التيار.
6. انقر فوق موافق وأغلق مدير الأجهزة.

تكوين وحدة الماسحة الضوئية طراز **Dell Rugged** من المزودة بمنفذ **USB**

الخطوات

1. أعد تشغيل النظام، وقم بتشغيل **Dell Rugged Control Center**.
2. انتقل إلى الإعدادات < إعدادات الرموز الشريطية.
3. انتقل إلى الماسحة الضوئية وحدد أحد مصادر الماسحة الضوئية التالية من القائمة المنسدلة:
 - وحدة الماسحة الضوئية من **Dell** - هذه هي الماسحة الضوئية القديمة التي توفر قارئ **Magstripe** جنباً إلى جنب مع محرك المسح الضوئي **Zebra**.
 - وحدة الماسحة الضوئية من **Dell** المزودة بمنفذ **USB** - هذه هي الماسحة الضوئية الجديدة التي توفر محرك مسح ضوئي **Honeywell** مزوداً بمنفذ **USB-A**.
 - الكاميرا الخلفية — تستخدم الكاميرا الخلفية للنظام، إن أمكن.
 - الكاميرا الأمامية — تستخدم الكاميرا الأمامية للنظام.
4. لعرض الرموز المدعومة لوحدة الماسحة الضوئية طراز **Dell Rugged**، ووحدة الماسحة الضوئية طراز **Rugged** من **Dell** المزودة بمنفذ **USB**، وأجهزة المسح الضوئي القائمة على الكاميرا، راجع [الرموز المدعومة](#). يمكنك أيضاً عرض الرموز في قسم الإعدادات.
4. حدد أحد أوضاع الماسحة الضوئية التالية:
 - وضع المسح الضوئي المتعدد — يقوم بمسح الرموز الشريطية باستمرار واحداً تلو الآخر.
 - وضع المسح الضوئي الأحادي — يقوم بمسح رمز شريطي واحد فقط في المرة ويفصله.
5. حدد أحد الخيارات التالية في إعدادات البادئة واللاحقة:
 - بلا — يعرض البيانات الممسوحة ضوئياً بدون أي إعدادات.
 - الحرف الأبجدي - يحدد حرفاً أبجدياً أساسياً لإضافته مع البيانات الممسوحة ضوئياً.

- **التسجيل** — لتسجيل أي مفتاح أو مجموعة مفاتيح لإضافتها مع البيانات المسوَّحة ضوئيًا. على سبيل المثال، سجّل **Enter** في إعدادات اللاحقة لالتقاط البيانات المسوَّحة ضوئيًا التالية في السطر التالي.

Results (النتائج)

يتم تكوين الماسحة الضوئية للرموز الشريطية وعرضها في قسم "قائمة الميزات".

استخدام الماسحة الضوئية طراز **Dell Rugged** من المزوَّدة بمنفذ **USB**

الخطوات

1. لاستخدام ماسحة الرموز الشريطية، قم بأحد الإجراءات التالية:
 - انتقل إلى قائمة الميزات < الرمز الشريطي، وانقر فوقها.
 - انتقل إلى الأزرار القابلة للبرمجة أو قوائم **Edge** وحدد الماسحة الضوئية للرموز الشريطية.
 يتم تشغيل الماسحة الضوئية للرموز الشريطية.
2. افتح أي مصدر إدخال مثل **Notepad** و **Excel** و **Word** وغيرها لالتقاط الرمز الشريطي.

تأكد من وضع المؤشر في مصدر الإدخال.



3. ضع الرمز الشريطي أمام الماسحة الضوئية. يتم التقاط الرمز الشريطي في مصدر الإدخال.

الرموز المدعومة

يمكن أن تختلف الرموز المدعومة تبعًا للنظام الخاص بك.



الجدول 1. الرموز المدعومة

الرموز	Dell Rugged وحدة الماسحة الضوئية	وحدة الماسحة الضوئية طراز Rugged Dell من المزوَّدة بمنفذ USB	القائمة على الكاميرا ماسح ضوئي
1D	UPC (UPC-A/UPC-E)	نعم	نعم
	EAN (EAN-8/EAN-13)	نعم	نعم
	الرمز 39	نعم	نعم
	الرمز 128	نعم	نعم
	الرمز 11	نعم	لا

لا	نعم	نعم	الرمز 93	2D
لا	نعم	نعم	MIS Plessy/UK Plessy	
لا	نعم	نعم	ITF	
لا	نعم	نعم	Codabar/Telepen	
نعم	نعم	نعم	GS1 Databar (أحادية الاتجاه/مكدسة)	
نعم	نعم	نعم	متداخلة 2 من 5	
نعم	نعم	نعم	رمز الاستجابة السريعة (QR)	
لا	نعم	نعم	رمز الاستجابة السريعة (QR) بالغ الصغر	
لا	نعم	نعم	Datamatrix	
لا	نعم	نعم	PDF417	
لا	نعم	نعم	Micro PDF417	
لا	نعم	نعم	الرموز المجمع	
لا	نعم	نعم	TLC-39	
لا	نعم	نعم	Aztec	
لا	نعم	نعم	القوانين البريدية	
لا	نعم	نعم	Maxicode	
لا	نعم	نعم	Han Xin	
لا	نعم	نعم	مصفوفة الشبكة	
لا	نعم	نعم	DotCode	
لا	نعم	نعم	OCR	
لا	نعم	نعم	Digimarc	
لا	نعم	نعم		قارئ بطاقة الوسائط

لمزيد من المعلومات حول الرمز المدعوم، راجع الرمز المدعوم للماسحة الضوئية المستندة إلى الكاميرا والرمز المدعوم للماسحات الضوئية الخارجية.

الرموز المدعومة للماسحات الضوئية الخارجية

تدعم وحدة الماسحة الضوئية طراز Rugged من Dell ووحدة الماسحة الضوئية طراز Rugged من Dell المزودة بمتنفس USB الرموز التالية:

الرموز	متغيرات
رموز 1D	
الرمز 39	قياسية
	Full ASCII
	Code 32 / Italian Pharmacode
	Trioptic
الرمز 128	قياسية
	EAN-128
	ISBT-128
Codabar	قياسية

Ames	
Code 11 Standard	الرمز 11
المصفوفة 2 من 5	
UPCA (مع/بدون الملحق)	UPC/EAN
UPCE (مع/بدون الملحق)	
UPCE1 (مع/بدون الملحق)	
EAN-8 (مع/بدون الملحق)	
EAN-13 (مع/بدون الملحق)	
JAN-8 (مع/بدون الملحق)	
JAN-13 (مع/بدون الملحق)	
Bookland/ISBN	
ISSN	
رمز القسيمة	
متداخلة 2 من 5	2 of 5
منفصلة 2 من 5	
IATA	
أحادي الاتجاه	شريط البيانات
محدود	
موسّع	
قسيمة شريط البيانات	
غير متاح	الرمز 93
غير متاح	MSI
غير متاح	UK Plessey
غير متاح	Telepen
	رموز 2D
البريد الأسترالي	القوانين البريدية
البريد الياباني	
البريد الكندي	
رمز KIX الهولندي	
كوكب الولايات المتحدة	
USPS 4CB/OneCode/Intelligent Mail	
بريد UPU FICS	
الإشارة البريدية	
اليانصيب الفرنسي	
Posti4S	
الكوري 3 من 5	
قياسية	معياري PDF
PDF الماكرو	
قياسية	PDF صغير الحجم
PDF الصغير الماكرو	
	رموز D + 2D1

مركب	CC-A
	CC-B
	CC-C
TLC-39	غير متاح
رموز المصفوفة	
Aztec	قياسية
	Aztec Rune
مصفوفة البيانات	ECC 000-140
	ECC 200
	مصفوفة البيانات GS1
الاستجابة السريعة	قياسية
	رمز الاستجابة السريعة (QR) بالغ الصغر
	الاستجابة السريعة GS1
Maxicode	غير متاح
Han Xin	غير متاح
مصفوفة الشبكة	غير متاح
DotCode	غير متاح
رموز OCR	
OCR	OCRA
	OCRB (بما في ذلك جواز السفر ومستندات السفر والفيزا)
	MICR
	الرقم التسلسلي للعملة الأمريكية
رموز العلامات المائية	
Digimarc N/A	Digimarc N/A

استكشاف مشكلات الماسحة الضوئية للرموز الشريطية المزودة بمنفذ **USB** وحلها

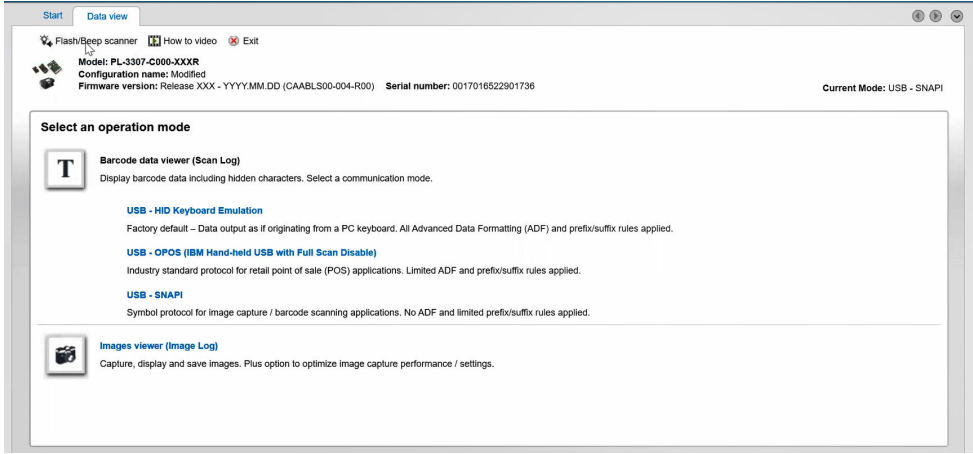
نبذة عن هذه المهمة

بعد التكوين، إذا لم يتم عرض الماسحة الضوئية للرموز الشريطية في قسم الإعدادات، فقم بتنفيذ ما يلي:

الخطوات

1. قم بتنزيل أي ماسحة ضوئية خارجية مثل **123Scan Utility** وتنصيبها.
2. افتح الماسحة الضوئية وانتظر حتى يتم تحديث برامج التشغيل.
3. بعد تحديث برامج التشغيل، انتقل إلى علامة التبويب **عرض البيانات**، وحدد الماسحة الضوئية المطلوبة.
4. يتم عرض معلومات مفصلة حول الماسحة الضوئية. للتحقق مما إذا كان الماسحة الضوئية تعمل، انقر فوق **فلاش/نغمة رنين الماسحة الضوئية**. يمكنك سماع صوت تنبيه من الماسحة الضوئية.

5. انتقل إلى **Rugged Control Center** وتحقق من الماسحة الضوئية للرموز الشريطية في قسم الإعدادات.



6. الاتصال بشركة Dell

نبذة عن هذه المهمة

إذا لم يكن لديك اتصال نشط بالإنترنت، فيمكنك العثور على معلومات الاتصال في فاتورة الشراء أو إيصال الشحن أو كتيب منتجات Dell.



توفر Dell العديد من خيارات الدعم والخدمة القائمة على الهاتف والإنترنت. يختلف مدى التوفر باختلاف البلد/المنطقة أو الإقليم والمنتج وقد لا تتوفر بعض الخدمات في منطقتك. للاتصال بشركة Dell للاستفسار عن مسائل تتعلق بالمبيعات أو الدعم الفني أو خدمة العملاء:

الخطوات

1. انتقل إلى www.dell.com/support.
2. حدد فئة الدعم.
3. تحقق من دولتك أو منطقتك في القائمة المنسدلة اختيار دولة/منطقة أسفل الصفحة.
4. حدد ارتباط الخدمة أو الدعم المناسب حسب احتياجك.