


Dongle Dell Micro-USB

Para datos y carga

Manual del usuario



 **NOTA:** una NOTA indica información importante que le ayuda a hacer un mejor uso de su ordenador.

 **PRECAUCIÓN:** una **PRECAUCIÓN** indica un daño potencial al hardware o pérdida de datos si no sigue las instrucciones.

Copyright © 2014 Dell Inc. Todos los derechos reservados. Este producto está protegido por las leyes de propiedad intelectual y derechos de copia de los EE.UU. e internacionales. Dell™ y el logotipo Dell son marcas de Dell Inc. en los Estados Unidos y/u otras jurisdicciones. Todas las marcas y nombres mencionados aquí pueden ser marcas de sus respectivas compañías.

Introducción

El dongle Dell Micro-USB le permite conectar dispositivos USB como unidades USB, discos duros externos, teclados, ratones y otros a su tablet. También le permite cargar su tablet mientras los dispositivos USB están conectados.

Puede conectar simultáneamente múltiples dispositivos a la tablet usando un hub USB. Dependiendo del tipo y número de dispositivos USB, puede que necesite un hub USB alimentado.

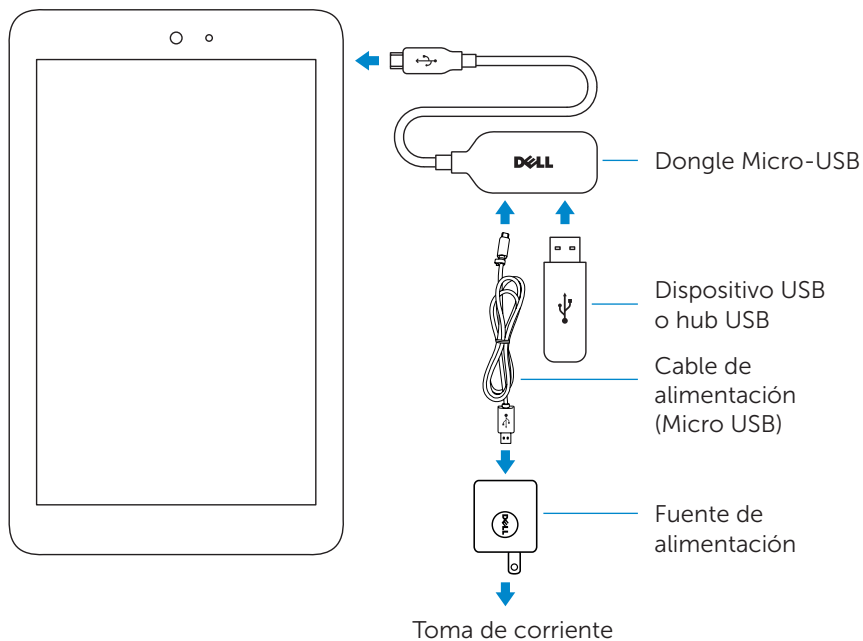
NOTA: este dongle es compatible con USB 2.0.

Conectar el dongle

NOTA: el cable de alimentación y el adaptador no se incluyen con el dongle. Utilice el cable y adaptador de alimentación incluidos con su tablet.

PRECAUCIÓN: utilice sólo el adaptador de corriente diseñado para su tablet. El uso de adaptadores de alimentación o cables no autorizados podrían dañar seriamente su tablet.

1. Conecte el dongle al puerto micro-USB de su tablet.
2. Conecte el adaptador de corriente al dongle.
3. Conecte un dispositivo USB estándar o un hub USB al dongle.



Solución de problemas

Problemas	Posibles causas	Posibles soluciones
Los dispositivos USB dejan de funcionar temporalmente al conectar o desconectar el adaptador de corriente en el dongle.		Esto es algo normal y el dispositivo continuará funcionando automáticamente.
El disco duro USB no es detectado.	El adaptador de corriente no está conectado al dongle.	Conecte el adaptador de corriente USB al dongle Dell Micro-USB.
	El cable USB usado para conectar el disco duro es demasiado largo o no es estándar.	Utilice un cable USB más corto para conectar el disco duro al dongle o utilice un cable de más calidad.
	La unidad que intenta utilizar requiere más energía de la disponible a través del dongle.	Utilice un hub USB alimentado.

△ PRECAUCIÓN: para evitar pérdida de datos, retire con seguridad los dispositivos de almacenamiento USB antes de desconectarlos del dongle.