

Venue 8 Pro

3000 Series

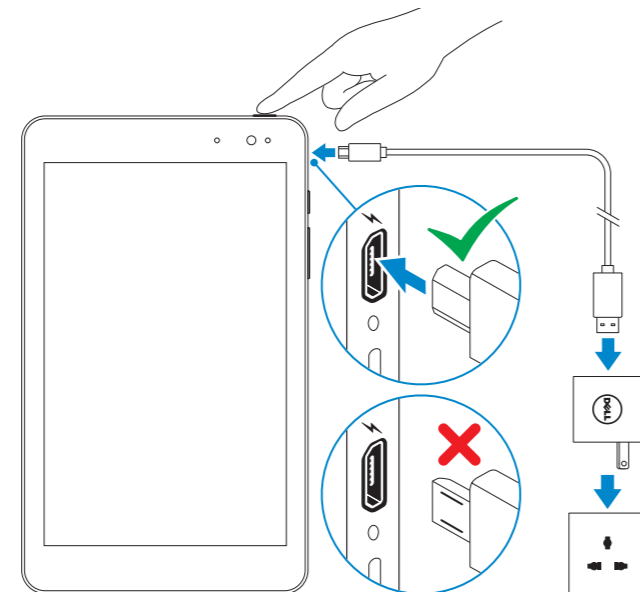
Quick Start Guide

快速入门指南
快速入門指南
クイックスタートガイド



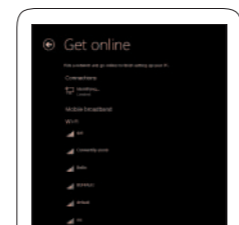
1 Connect the power cable and press the power button for 2 seconds

连接电源电缆并按下电源按钮 2 秒
連接電源線然後按下電源按鈕約 2 秒
電源ケーブルを接続して、電源ボタンを 2 秒押します



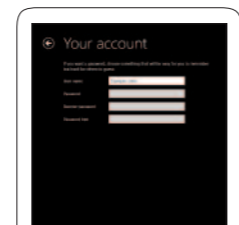
2 Finish Windows setup

完成 Windows 设置 | 完成 Windows 設定
Windows セットアップを終了する



Connect to your network
连接到网络
連接網路
ネットワークに接続します

- NOTE: If you are connecting to a secured wireless network, enter the password for the wireless network access when prompted.
- 注：如果要连接到加密的无线网络，请在提示时输入无线网络接入的密码。
- 註：如果您要連線至安全的無線網路，請在提示下輸入存取無線網路的密碼。
- メモ：セキュリティ保護されたワイヤレスネットワークに接続している場合、プロンプトが表示されたらワイヤレスネットワークアクセスのパスワードを入力します。



Sign in to your Microsoft account or create a local account
登录您的 Microsoft 帐户或创建一个本地帐户
登入您的 Microsoft 帳號或建立本機帳號
Microsoft アカウントにサインインするかローカル アカウントを作成してください

Locate your Dell apps

找到您的 Dell 应用程序 | 找到您的 Dell 應用程式
デルのアプリケーションの位置を確認



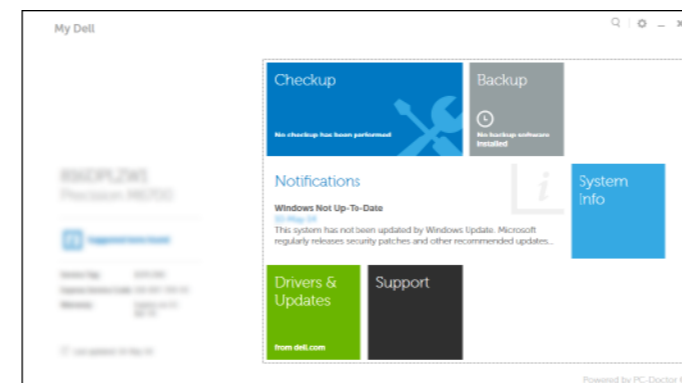
Register My Device
注册“我的设备”帐户 | 註冊我的裝置
デバイスの登録



Dell Backup and Recovery — optional
Dell Backup and Recovery — 可选
Dell Backup and Recovery — 選用
Dell Backup and Recovery — オプション



My Dell
我的 Dell | 我的 Dell
マイデル

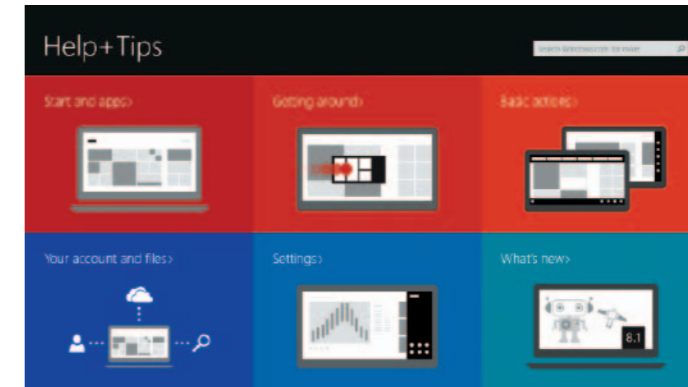


Learn how to use Windows

了解如何使用 Windows | 瞭解如何使用 Windows
Windows の使い方について

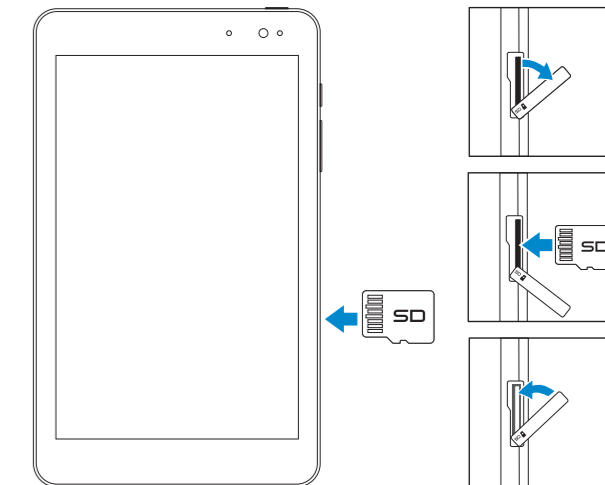


Help and Tips
帮助和提示 | 說明與秘訣
ヘルプとヒント



Inserting microSD card — optional

插入 microSD 卡 — 可选
插入 microSD 卡 — 選用
マイクロSDカードの挿入 — オプション

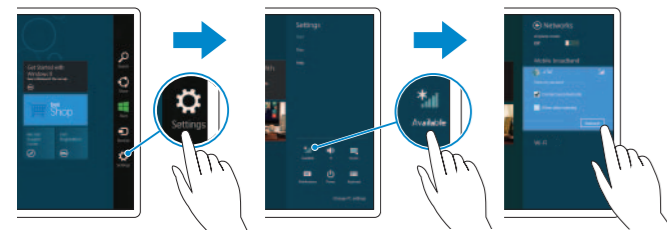



Connecting to your network — optional

连接到网络 — 可选

連接網路 — 選用

ネットワークへの接続 — オプション




In the charms sidebar, tap **Settings** , tap the wireless icon , select your network, and tap **Connect**.

在超级按钮边栏中，点按设置 , 点按无线图标 , 选择网络，然后点按连接。

在快速鍵資訊看板中，點選設定 , 接著點選無線圖示 , 選擇您的網路，然後點選連線。

チャームサイドバーで、設定 , をタップ、ワイヤレスアイコン , をタップして、ネットワークを選択し、接続をタップします。

 **NOTE:** You may need to activate your network service before connecting.

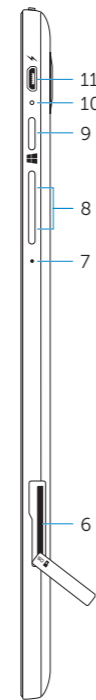
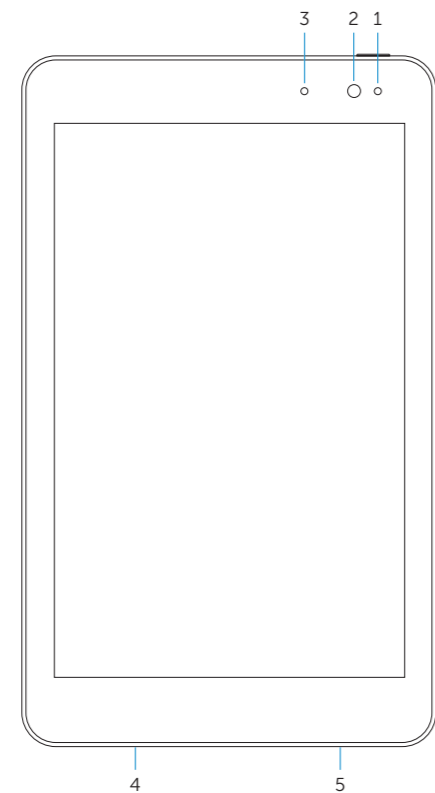
 **注:** 您可能需要激活网络服务后才能进行连接。

 **註:** 在連線之前，您可能必須啓動您的網路服務。

 **メモ:** ネットワークサービスを有効にしてから接続を行います。

Features

功能部件 | 功能 | 機能



1. Ambient-light sensor
2. Front camera
3. Camera-status light
4. Service Tag label
5. Speaker
6. MicroSD-card slot
7. Microphone
8. Volume buttons (2)

1. 环境光传感器
2. 前置摄像头
3. 摄像头状态指示灯
4. 服务标签
5. 扬声器
6. MicroSD 卡插槽
7. 麦克风
8. 音量按钮 (2 个)

9. Windows button
10. Battery-charging status light
11. Micro-USB port
12. Power button
13. Headset port
14. Rear camera
15. Regulatory label

9. Windows 按钮
10. 电池充电状态指示灯
11. 微型 USB 端口
12. 电源按钮
13. 耳机端口
14. 后置摄像头
15. 管制标签

1. 環境光線感應器
2. 正面相機
3. 攝影機狀態指示燈
4. 服務標籤
5. 喇叭
6. MicroSD 卡插槽
7. 麥克風
8. 音量按鈕 (2)

1. 周圍光センサー
2. 前面カメラ
3. カメラステータスライト
4. サービスタグラベル
5. スピーカー
6. MicroSD カードスロット
7. マイク
8. ボリュームボタン (2)

9. Windows 按鈕
10. 電池充電狀態指示燈
11. Micro-USB 連接埠
12. 電源按鈕
13. 耳麥連接埠
14. 背面相機
15. 法規標籤

9. Windows ボタン
10. バッテリ充電ステータスライト
11. マイクロ USB ポート
12. 電源ボタン
13. ヘッドセットポート
14. 背面カメラ
15. 認可ラベル

Product support and manuals

产品支持和手册
產品支援與手冊
製品サポートとマニュアル

Contact Dell

与 Dell 联络 | 與 Dell 公司聯絡
デルへのお問い合わせ

Regulatory and safety

管制和安全 | 管制與安全
規制と安全性

Regulatory and type

管制型号和类型
安規型號與類型
認可モデルと認可タイプ

Tablet model

平板电脑型号 | 平板電腦機型
タブレットモデル

dell.com/support
dell.com/support/manuals
dell.com/windows8

dell.com/contactdell

dell.com/regulatory_compliance

T01D
T01D002

Venue 8 Pro 3845