



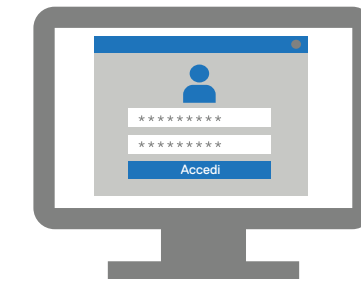
# SupportAssist for Business PCs con sistema operativo Windows

Guida di installazione rapida

## SALI A BORDO



Vai a  
<https://techdirect.dell.com>



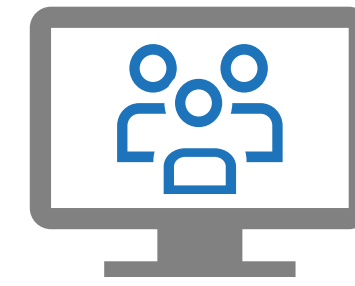
Crea un account per l'amministratore dell'azienda, verifica l'account e accedi a TechDirect



Crea una nuova azienda o unisciti a una esistente

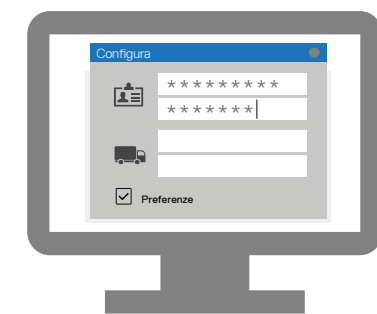


Attiva il servizio Connetti e gestisci

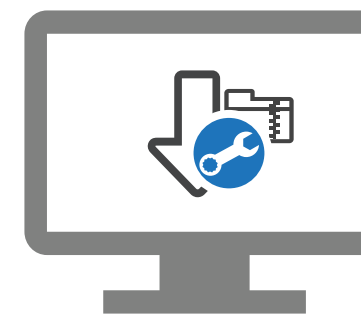


(Opzionale)  
Aggiungi tecnici in TechDirect

## CONFIGURA E SCARICA



Aggiungi i dettagli dei contatti e configura le preferenze

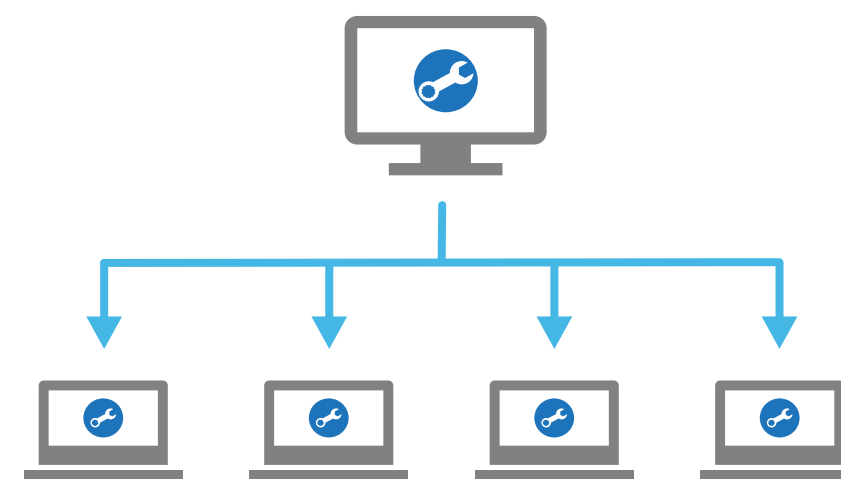


Scarica il pacchetto SupportAssist

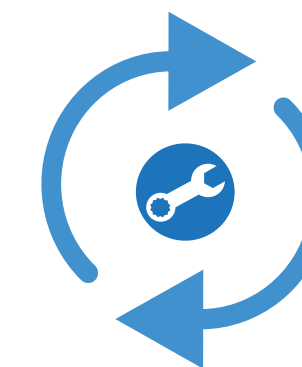
## IMPLEMENTA



Estrai e crea il pacchetto di deployment di SupportAssist



Implementa SupportAssist sui PC



(Opzionale)  
Configura, scarica e implementa SupportAssist per ciascun sito.  
Crea gruppi di asset

Ora puoi iniziare a gestire la tua flotta di PC in TechDirect. SupportAssist for business PCs monitora ciascun PC e comunica con TechDirect per aiutarti a gestire la tua flotta di PC