



パートナーとして 参加



登録およびサイン イン
<https://techdirect.dell.com>



アカウントをTechDirectの会社プロファイル
に関連付ける



接続および管理サービスを
アクティブ化する

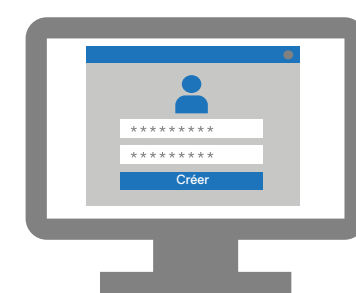


(任意)
TechDirectで技術
者を追加する

クライアントの 参加



[すべてのPCの管理] >
[クライアントの管理]
に移動する



新しいクライアント ア
カウントを作成する

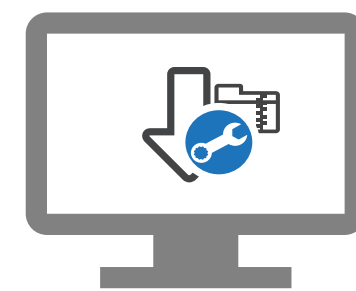


クライアントによる承
認を待つ

構成および ダウンロード



連絡先情報を追加し環境
設定を構成する (導入お
よび管理)

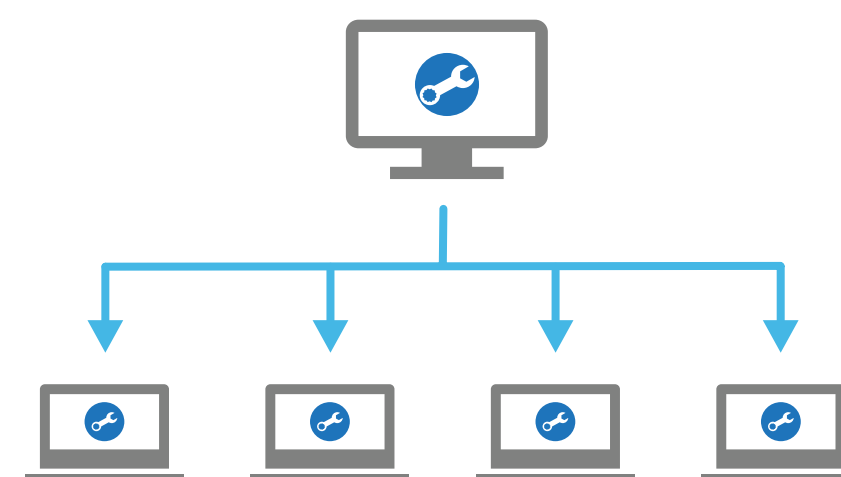


SupportAssistパッケージの
ダウンロード

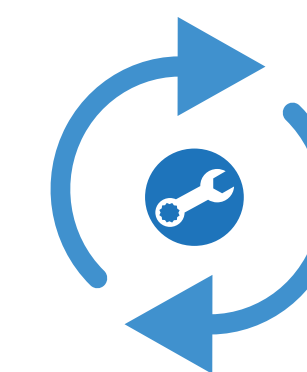
導入



SupportAssist
導入パッケージの抽出と作成



SupportAssist on the PCs
の導入



(任意)
すべてのサイトでのSupportAssist の
構成、ダウンロード、導入が必要な場合は、
資産グループを作成します。



TechDirectでクライアントのすべての
のPCを管理できるようになりました。
SupportAssist for business
PCsは、各PCをモニタリングし、
TechDirectと通信することで、すべての
のPCの管理を支援します。