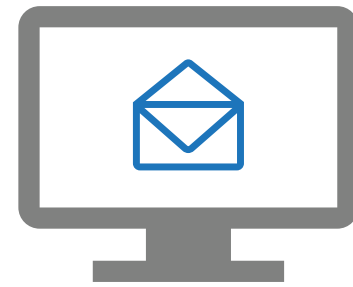




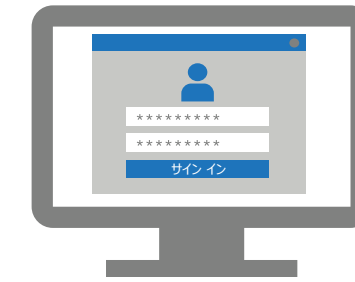
SupportAssist for Business PCs with Windows OS

パートナーによる管理クライアントのクイック セットアップ ガイド

お客様自身の参加



招待EメールからTechDirectに
登録



会社情報を入力して
TechDirectにサインイン

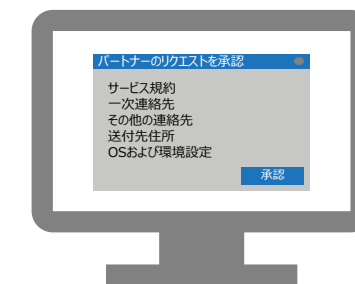


接続をアクティブ化して
サービスを管理

パートナーを承認



[すべてのPCの管理] >
[パートナーの管理]
に移動する



パートナーのリクエストを
承認する



お客様のパートナーが
SupportAssistを導入してお
客様のすべてのPCを管理でき
るようになりました。