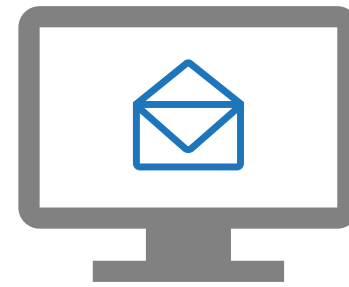




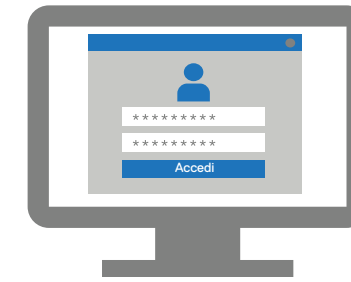
SupportAssist for Business PCs con sistema operativo Windows

Guida rapida di installazione per client gestiti da partner

SALI A BORDO



Registrati su TechDirect
dall'invito via e-mail



Inserisci i dettagli della
tua azienda e accedi a
TechDirect.



Attiva il servizio
Connetti e gestisci

APPROVA I TUOI PARTNER



Vai a Gestisci flotta PC >
Gestisci i partner



Approva le
richieste dei partner



I tuoi partner ora
possono implementare
SupportAssist e gestire la
tua flotta di PC.