

Dell EMC XC6400 and XC6420 Series Hyper-Converged Appliance

Getting Started Guide

Guide de mise en route

Handbuch zum Einstieg

Руководство по началу работы

Guía de introducción

מדריך לתחילת העבודה



Quick Resource Locator
Dell.com/URL/XCSeries/XC6420

Scan to see how-to videos, documentation, and troubleshooting information.

Scannez pour voir des didacticiels vidéo, obtenir de la documentation et des informations de dépannage.

Finden Sie hier Anleitungsvideos, Dokumentationen und Informationen zur Behebung von Störungen.

Сканируйте, чтобы увидеть видео с практическими рекомендациями, документацию и информацию по устранению неполадок. Escanear para ver vídeos explicativos, documentación e información para la solución de problemas.

סרוק כדי לראות הדגמות וידאו, תיעוד ומידע לגבי פתרון בעיות.

DELL EMC

Before you begin

Avant de commencer | Bevor Sie beginnen | Перед началом работы | Antes de empezar | לפני שתתחיל

⚠ WARNING: Before setting up your appliance, follow the safety instructions included in the Safety, Environmental, and Regulatory Information document shipped with the appliance.

⚠ CAUTION: Use Extended Power Performance (EPP) compliant power supply units, indicated by the EPP label, on your appliance. For more information on EPP, see the Installation and Service Manual at Dell.com/XCSeriesmanuals.

📄 NOTE: The documentation set for your appliance is available at Dell.com/XCSeriesmanuals. Ensure that you always check this documentation set for all the latest updates.

📄 NOTE: Ensure that the operating system is installed before installing hardware or software not purchased with the appliance. For more information about supported operating systems, see Dell.com/ossupport.

⚠ AVERTISSEMENT : avant de configurer votre appliance, suivez les consignes de sécurité figurant dans le document des normes de sécurité, de l'environnement, et de réglementations livré avec l'appliance.

⚠ PRÉCAUTION : utilisez des blocs d'alimentation compatibles avec le mode Extended Power Performance (EPP), comme indiqué par l'étiquette EPP, sur l'appliance. Pour en savoir plus sur EPP, reportez-vous au Manuel d'installation et de maintenance sur Dell.com/XCSeriesmanuals.

📄 REMARQUE : toute la documentation relative à votre appliance est disponible sur la page Dell.com/XCSeriesmanuals. Assurez-vous de toujours vérifier cet ensemble de documents pour toutes les dernières mises à jour.

📄 REMARQUE : assurez-vous que le système d'exploitation est installé avant de procéder à l'installation de matériel ou d'un logiciel acheté séparément. Pour en savoir plus sur les systèmes d'exploitation pris en charge, rendez-vous sur Dell.com/ossupport.

⚠ WARNUNG: Befolgen Sie vor der Einrichtung der Appliance die Sicherheitshinweise im Dokument mit den Sicherheits-, Umgebungs- und Betriebsbestimmungen, das im Lieferumfang der Anwendung enthalten ist.

⚠ VORSICHTSHINWEIS: Verwenden Sie Extended Power Performance (EPP)-konforme Netzteile für die Appliance. Diese Netzteile sind durch ein EPP-Etikett gekennzeichnet. Weitere Informationen zu EPP finden Sie im Installations- und Service-Handbuch unter Dell.com/XCSeriesmanuals.

📄 ANMERKUNG: Die Dokumentation für die Appliance ist unter Dell.com/XCSeriesmanuals verfügbar. Stellen Sie sicher, dass die Dokumentation dem neuesten Stand entspricht.

📄 ANMERKUNG: Stellen Sie sicher, dass das Betriebssystem installiert ist, bevor Sie Hardware oder Software installieren, die nicht mit der Appliance zusammen erworben wurde. Weitere Informationen zu unterstützten Betriebssystemen finden Sie unter Dell.com/ossupport.

⚠ ПРЕДУПРЕЖДЕНИЕ. Перед настройкой устройства выполните указания по обеспечению безопасности, содержащиеся в прилагаемом к системе документе с информацией об охране окружающей среды и нормативной информации.

⚠ ВНИМАНИЕ! Используйте только блоки питания с маркировкой Extended Power Performance (EPP). Дополнительную информацию о EPP можно получить в руководстве по установке и обслуживанию на странице Dell.com/XCSeriesmanuals.

📄 ПРИМЕЧАНИЕ. Набор документации для вашего устройства доступен на странице Dell.com/XCSeriesmanuals. Всегда проверяйте данный комплект документов и загружайте последние обновления.

📄 ПРИМЕЧАНИЕ. Прежде чем выполнять установку оборудования или программного обеспечения, не приобретенного с устройством, необходимо сначала установить операционную систему. Дополнительную информацию о поддерживаемых операционных системах см. на странице Dell.com/ossupport.

⚠ ADVERTENCIA: antes de configurar su servidor, consulte las instrucciones de seguridad en el documento de Información de seguridad, ambiental y normativa que se envía con él.

⚠ PRECAUCIÓN: Use unidades de fuente de alimentación que cumplan con el funcionamiento de potencia extendida (EPP), que se indica con la etiqueta EPP, en su dispositivo. Para obtener más información acerca del EPP, consulte Installation and Service Manual (Manual de instalación y servicio) en Dell.com/XCSeriesmanuals.

📄 NOTA: El conjunto de documentación sobre su dispositivo está disponible en Dell.com/XCSeriesmanuals. Asegúrese de verificar siempre este conjunto de documentación para consultar las actualizaciones más recientes.

📄 NOTA: Asegúrese de que el sistema operativo esté instalado antes de instalar hardware o software no adquiridos con el dispositivo. Para obtener más información sobre los sistemas operativos compatibles, consulte Dell.com/ossupport.

⚠ אזהרה: לפני התקנת המכשיר, פעל לפי הוראות הבטיחות הכלולות במסמך המידע בנושא בטיחות, תנאי סביבה ותקינה שהגיע עם המכשיר.

⚠ התראה: השתמש בתיחיות ספקי כוח התואמות ל-Extended Power Performance (EPP), כפי שמוצגות בתיחיות ה-EPP שעל הכלי שברשותך. לקבלת מידע נוסף על EPP, עיין במדריך ההתקנה והשירות בכתובת Dell.com/XCSeriesmanuals.

📄 הערה: ערכת התיעוד של הכלי שרכשת זמינה בכתובת Dell.com/XCSeriesmanuals. וודא כי אתה בודק כי מכלול התיעוד עבור העדכונים האחרונים.

📄 הערה: ודא שמערכת ההפעלה מותקנת לפני התקנת חומרה או תוכנה שלא נרכשו יחד עם הכלי. לקבלת מידע נוסף על מערכות הפעלה נתמכות, ראה Dell.com/ossupport.

Setting up your appliance

Configuration de votre appliance | Einrichten der Appliance | Настройка устройства | Configuración de su dispositivo | התקנת הכלי

📄 NOTE: Go to step 3, if installing sled only

📄 REMARQUE : rendez-vous à l'étape 3, si vous n'installez que le traîneau

📄 ANMERKUNG: Fahren Sie mit Schritt 3 fort, falls Sie nur den Schlitten installieren.

📄 ПРИМЕЧАНИЕ. Если вы устанавливаете только салазки, перейдите к шагу 3.

📄 NOTA: Vaya al paso 3, si está instalando el sled solamente.

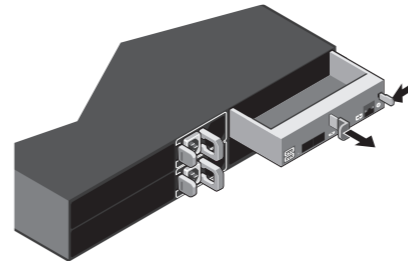
📄 הערה: להתקנת המגירה בלבד, עבור לשלב 3

1 Remove the sled(s)

Retirez le(s) traîneau(x) | Entfernen des Schlittens/der Schlitten

Извлеките салазки | Extraiga los sleds

הסר את המגירות



📄 NOTE: Before installing the appliance into the rack, it is recommended that you remove the sled(s) for ease of installation.

📄 REMARQUE : avant d'installer l'appliance dans le rack, il est recommandé de retirer le(s) traîneau(x) pour faciliter l'installation.

📄 ANMERKUNG: Vor der Installation der Appliance im Rack wird empfohlen, dass Sie den/die Schlitten entfernen, um die Installation zu vereinfachen.

📄 ПРИМЕЧАНИЕ. Прежде чем установить устройство в стойку, для упрощения процедуры рекомендуется извлечь салазки.

📄 NOTA: Antes de instalar el dispositivo en el rack, se recomienda extraer los sleds para una instalación más fácil.

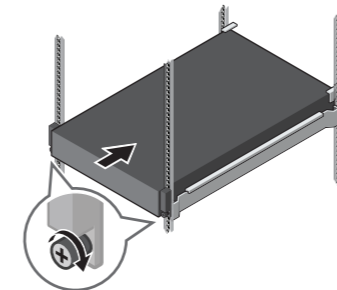
📄 הערה: לפני התקנת הכלי בארון התקשורת, מומלץ להסיר את המגירות כדי להקל את ההתקנה.

2 Install the appliance into the rack

Installez l'appliance dans le rack | Installieren der Appliance im Rack

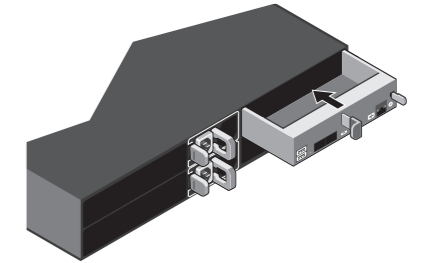
Установите устройство в стойку | Instale el dispositivo en el rack

התקן את הכלי בארון התקשורת



3 Install the sled

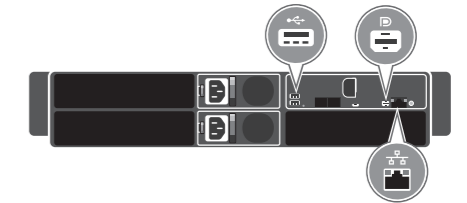
Installez le traîneau | Einsetzen des Schlittens | Установите салазки | Instale el sled | התקן את המגירה



4 Connect the network cable and optional I/O devices

Branchez le câble réseau et les périphériques d'E/S (en option) | Verbinden des Netzkabels und optionaler E/A-Geräte

Подсоедините сетевую кабель и дополнительные устройства ввода-вывода | Conecte el cable de red y los dispositivos de E/S opcionales | חבר את כבל הרשת והתקני קלט/פלט אופציונליים

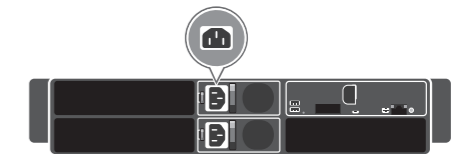


5 Connect the appliance to a power source

Connectez l'appliance à une source d'alimentation | Anschließen der Appliance an die Stromquelle

Подключите устройство к источнику питания | Conecte el dispositivo a una fuente de alimentación

חבר את הכלי למקור חשמל



ERC

