

Dell EMC XC6400 and XC6420 Series Hyper-Converged Appliance

Getting Started Guide

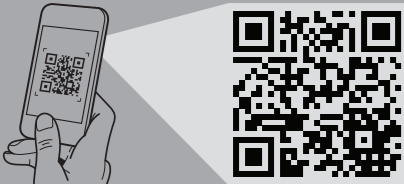
Příručka Začínáme

Οδηγός «Τα πρώτα βήματα»

Podręcznik Wprowadzenie

Uputstvo za početak rada

Başlangıç Kılavuzu



Quick Resource Locator
Dell.com/URL/XCSeries/XC6420

Scan to see how-to videos, documentation, and troubleshooting information.

Naskenujte kód a podívejte se na instruktážní videa, dokumentaci nebo informace k odstranění problémů.

Αναζητήστε βίντεο για τον τρόπο χρήσης του συστήματος, τεκμηρίωση και πληροφορίες για την αντιμετώπιση προβλημάτων.

Zeskanuj, aby wyświetlić filmy instruktażowe, dokumentację i instrukcje rozwiązywania problemów.

Skenirajte da biste pogledali video sa uputstvima, dokumentaciju i informacije o rešavanju problema. Nasil yapilir videoları, belgeleri ve sorun giderme bilgilerini incelemek için tarayın.

DELL EMC

Before you begin

Než začnete | Πρωτού ξεκινήσετε | Przed rozpoczęciem pracy | Pre početak rada | Başlamadan önce

⚠ WARNING: Before setting up your appliance, follow the safety instructions included in the Safety, Environmental, and Regulatory Information document shipped with the appliance.

⚠ CAUTION: Use Extended Power Performance (EPP) compliant power supply units, indicated by the EPP label, on your appliance. For more information on EPP, see the Installation and Service Manual at Dell.com/XCSeriesmanuals.

✔ NOTE: The documentation set for your appliance is available at Dell.com/XCSeriesmanuals. Ensure that you always check this documentation set for all the latest updates.

✔ NOTE: Ensure that the operating system is installed before installing hardware or software not purchased with the appliance. For more information about supported operating systems, see Dell.com/ossupport.

⚠ VAROVÁNÍ: Než začnete s nastavením spotřebiče, přečtěte si bezpečnostní pokyny uvedené v dokumentu s informacemi o bezpečnosti, životním prostředí a právních předpisech, který jste obdrželi společně se spotřebičem.

⚠ UPOZORNĚNÍ: Používejte jednotky zdroje napájení v souladu s normou Extended Power Performance (EPP), která je vyznačena štítkem EPP na spotřebiči. Podrobnosti ohledně standardu EPP naleznete v instalačním a servisním manuálu na adrese Dell.com/XCSeriesmanuals.

✔ POZNÁMKA: Sada dokumentace pro tento spotřebič je k dispozici na adrese Dell.com/XCSeriesmanuals. Tuto sérii dokumentací pravidelně konzultujte, abyste měli přehled o nejnovějších informacích.

✔ POZNÁMKA: Před instalací hardwaru nebo softwaru, který jste nezakoupili se spotřebičem, je třeba nainstalovat operační systém. Další informace o podporovaných operačních systémech naleznete na stránkách Dell.com/ossupport.

⚠ ΠΡΟΕΙΔΟΠΟΙΗΣΗ: Πριν από τη ρύθμιση της συσκευής σας, ακολουθήστε τις οδηγίες ασφαλείας που περιλαμβάνονται στο έγγραφο με τις πληροφορίες για την ασφάλεια, το περιβάλλον και τις κανονιστικές διατάξεις, το οποίο παραλάβατε μαζί με τη συσκευή σας.

⚠ ΠΡΟΣΟΧΗ: Χρησιμοποιήστε στη συσκευή σας τροφοδοτικά που είναι συμβατά με τη δυνατότητα Extended Power Performance (EPP, διευρυμένες επιδόσεις ισχύος), όπως υποδεικνύεται από την ετικέτα EPP. Για περισσότερες πληροφορίες σχετικά με τη δυνατότητα EPP, ανατρέξτε στο έγγραφο Installation and Service Manual (Εγχειρίδιο εγκατάστασης και σέρβις) στην ιστοσελίδα Dell.com/XCSeriesmanuals.

✔ ΣΗΜΕΙΩΣΗ: Το σύνολο της τεκμηρίωσης για τη συσκευή σας είναι διαθέσιμο στην ιστοσελίδα Dell.com/XCSeriesmanuals. Φροντίστε να ανατρέχετε πάντα στην αντίστοιχη τεκμηρίωση που αφορά όλες τις πιο πρόσφατα ενημερωμένες εκδόσεις.

✔ ΣΗΜΕΙΩΣΗ: Πρωτού εγκαταστήσετε υλικό ή λογισμικό που δεν έχετε αγοράσει μαζί με τη συσκευή, βεβαιωθείτε ότι είναι ήδη εγκατεστημένο το λειτουργικό σύστημα. Για περισσότερες πληροφορίες σχετικά με τα υποστηριζόμενα λειτουργικά συστήματα, ανατρέξτε στην ιστοσελίδα Dell.com/ossupport.

⚠ OSTRZEŻENIE: Przed rozpoczęciem konfiguracji urządzenia należy zapoznać się z instrukcjami zawartymi w dokumencie „Informacje dot. bezpieczeństwa, środowiska i przepisów” dołączonym do urządzenia.

⚠ PRZESTROGA: należy korzystać z zasilaczy zgodnych ze specyfikacją Extended Power Performance (EPP) i oznaczonych etykietą EPP. Więcej informacji na temat standardu EPP można znaleźć w instrukcji instalacji i instrukcji serwisowej pod adresem Dell.com/XCSeriesmanuals.

✔ UWAGA: zestaw dokumentacji urządzenia jest dostępny pod adresem Dell.com/XCSeriesmanuals. Należy zawsze konsultować się z tym zestawem dokumentacji w celu zapoznania się z najnowszymi aktualizacjami.

✔ UWAGA: system operacyjny należy zainstalować przed zainstalowaniem jakiegokolwiek sprzętu lub oprogramowania innego niż dostarczone z urządzeniem. Najnowsze informacje o obsługiwanych systemach operacyjnych są dostępne pod adresem Dell.com/ossupport.

⚠ UPOZORENJE: Pre postavljanja uređaja sledite bezbednosna uputstva navedena u dokumentu koji sadrži informacije o bezbednosti, zaštiti životne sredine i propisima, a koji se isporučuje sa uređajem.

⚠ OPREZ: Koristite jedinice za napajanje koje su kompatibilne sa funkcijom Extended Power Performance (EPP), što je naznačeno na EPP nalepnici na vašem uređaju. Dodatne informacije o funkciji EPP potražite u priručniku za instalaciju i servisiranje na Dell.com/XCSeriesmanuals.

✔ NAPOMENA: Dokumentacija za uređaj je dostupna na Dell.com/XCSeriesmanuals. Obavezno uvek proverite ovaj komplet dokumentacije da biste se upoznali sa najnovijim ažuriranjima.

✔ NOTE: Proverite da li je operativni sistem instaliran pre nego što instalirate hardver ili softver koji niste kupili uz uređaj. Dodatne informacije o podržanim operativnim sistemima potražite na Dell.com/ossupport.

⚠ UYARI: Cihazınızı kurmadan önce cihazınız ile birlikte gönderilen Güvenlik, Çevre ve Düzenleyici Bilgiler belgesinde bulunan güvenlik talimatlarına uyun.

⚠ DİKKAT: Cihazınızdaki EPP etiketi ile gösterilen İlave Güç Performansı (EPP) ile uyumlu güç kaynaklarını kullanın. EPP ile ilgili daha fazla bilgi için Dell.com/XCSeriesmanuals adresindeki Kurulum ve Servis Kılavuzu'na bakın.

✔ NOT: Cihazınıza yönelik belgeler Dell.com/XCSeriesmanuals adresinde mevcuttur. Son güncellemelerin tamamı için bu dokümantasyon setine başvurduğunuzdan emin olun.

✔ NOT: Cihazla birlikte satın alınmayan donanım ya da yazılımı kurmadan önce işletim sisteminin kurulu olduğundan emin olun. Desteklenen işletim sistemleri hakkında daha fazla bilgi edinmek için bkz. Dell.com/ossupport.

Setting up your appliance

Instalace spotřebiče | Ρύθμιση της συσκευής σας | Konfigurowanie urządzenia | Podešavanje uređaja | Cihazınızı kurma

✔ NOTE: Go to step 3, if installing sled only

✔ POZNÁMKA: Pokud pouze vkládáte zásuvný modul, přejděte ke kroku 3

✔ ΣΗΜΕΙΩΣΗ: Μεταβείτε στο βήμα 3, αν τοποθετείτε μόνο τη συρόμενη θήκη

✔ UWAGA: W razie instalowania samego modułu przejdź do kroku 3

✔ NAPOMENA: Idite na 3. korak ako samo postavljate uložak

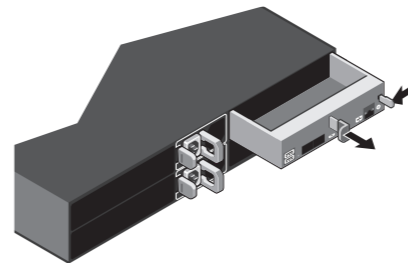
✔ NOT: Yalnızca kızağı takıyorsanız 3. adımı gidin

1 Remove the sled(s)

Vyjměte zásuvné moduly | Αφαιρέστε τη συρόμενη θήκη (τις συρόμενες θήκες)

Wymontuj modul(y) | Uklonite uloške

Kızakları çıkarın



✔ NOTE: Before installing the appliance into the rack, it is recommended that you remove the sled(s) for ease of installation.

✔ POZNÁMKA: Kvůli usnadnění instalace spotřebiče do racku doporučujeme nejprve vyjmout zásuvné moduly.

✔ ΣΗΜΕΙΩΣΗ: Πριν από την τοποθέτηση της συσκευής μέσα στο rack, συνιστάται να αφαιρέσετε τη συρόμενη θήκη (τις συρόμενες θήκες) για τη διευκόλυνση της τοποθέτησης.

✔ UWAGA: Urządzenie można łatwiej zamontować w szafie serwerowej, jeśli moduły zostaną wcześniej wyjęte.

✔ NAPOMENA: Pre montiranje uređaja u rek, preporučujemo da uklonite uloške radi lakšeg postavljanja.

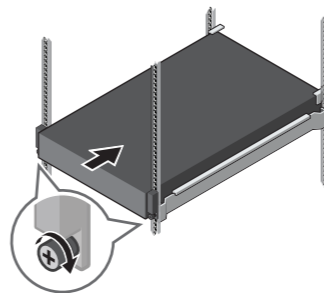
✔ NOT: Kurulumun kolay olması için cihazı rafa kurmaya başlamadan önce kızakları çıkarmanız önerilir.

2 Install the appliance into the rack

Nainstalujte spotřebič do racku | Τοποθετήστε τη συσκευή μέσα στο rack

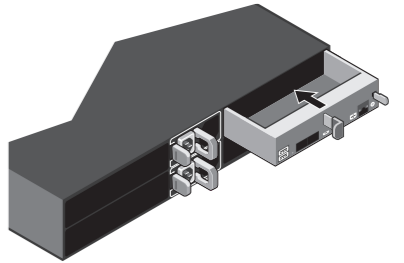
Zainstaluj urządzenie w szafie serwerowej | Postavite uređaj u rek

Cihazı rafa kurun



3 Install the sled

Vložte zásuvný modul | Τοποθετήστε τη συρόμενη θήκη | Zamontuj modul | Postavite uložak | Kızağı takın

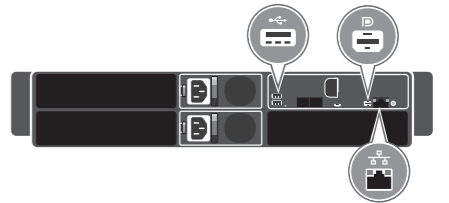


4 Connect the network cable and optional I/O devices

Připojte síťový kabel a volitelná zařízení I/O | Συνδέστε το καλώδιο δικτύου και τις προαιρετικές συσκευές εισόδου/εξόδου

Podłącz kabel sieciowy i opcjonalne urządzenia we/wy | Povežite mrežni kabl i opcionalne ulazne/izlazne uređaje

Ağ kablosunu ve isteğe bağlı G/Ç aygıtlarını bağlayın

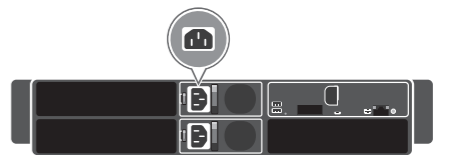


5 Connect the appliance to a power source

Připojte spotřebič ke zdroji napájení | Συνδέστε τη συσκευή σε πηγή τροφοδοσίας

Podłącz urządzenie do źródła zasilania | Povežite uređaj na izvor napajanja

Cihazı bir güç kaynağına bağlayın



0W8GRFA00

