

# Vostro 15

3000 Series

## Quick Start Guide

Hurtigstart

Stručná úvodná příručka

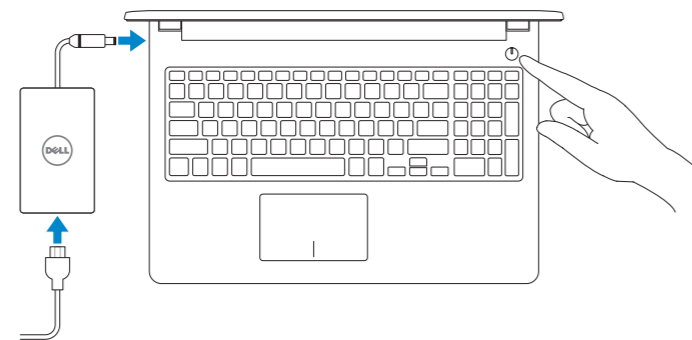
Príročník za hitri zagon

### 1 Connect the power adapter and press the power button

Slik kobler du til strømadapteren og trykker på strømknappen

Zapojte napájací adaptér a stlačte spínač napájania

Priključite napajalnik in pritisnite gumb za vklop/izklop



### 2 Finish operating system setup

Fullfør oppsett av operativsystemet

Dokončite inštaláciu operačného systému

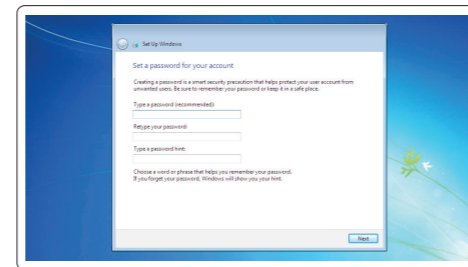
Končajte namestitev operacijskega sistema

#### Windows 7

##### Set a password for Windows

Still inn et passord til Windows | Nastavte heslo do systému Windows

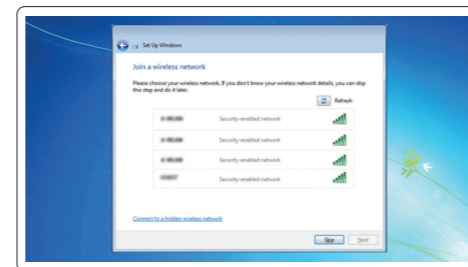
Določite geslo za Windows



##### Connect to your network

Koble deg til nettverket ditt | Pripojte sa k sieti

Povežite računalnik z omrežjem



**NOTE:** If you are connecting to a secured wireless network, enter the password for the wireless network access when prompted.

**MERK:** Hvis du skal koble til deg et sikkert trådløst nettverk, skal du angi passordet som brukes for å få tilgang til det trådløse nettverket, når du blir bedt om det.

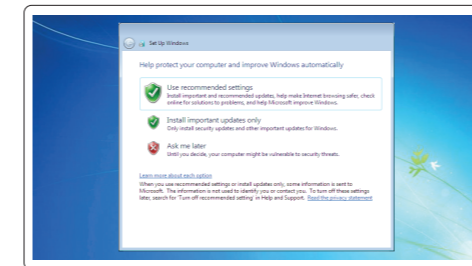
**POZNÁMKA:** Ak sa pripájate k zabezpečenej bezdrôtovej sieti, na výzvu zadajte heslo prístupu k bezdrôtovej sieti.

**OPOMBA:** Če se povežete v zaščiteno brezžično omrežje, ob pozivu vnesite geslo za dostop do brezžičnega omrežja.

##### Protect your computer

Beskytt datamaskinen | Chráňte svoj počítač

Zaščitite svoj računalnik



#### Ubuntu

Follow the instructions on the screen to finish setup.

Følg instruksene i skjermen for å gjøre ferdig oppsettet.

Podľa pokynov na obrazovke dokončite nastavenie.

Sledite navodilom na zaslonu in zaključite namestitev.

#### Product support and manuals

Produktstøtte og -håndbøker

Podpora a príručky produktu

Podpora in navodila za izdelek

[Dell.com/support](http://Dell.com/support)

[Dell.com/support/manuals](http://Dell.com/support/manuals)

[Dell.com/support/windows](http://Dell.com/support/windows)

[Dell.com/support/linux](http://Dell.com/support/linux)

#### Contact Dell

Kontakt Dell | Kontaktujte Dell

Stik z družbo Dell

[Dell.com/contactdell](http://Dell.com/contactdell)

#### Regulatory and safety

Lovpålagte forhold og sikkerhet

Zákonom vyžadované a bezpečnostné informácie

Zakonski predpisi in varnost

[Dell.com/regulatory\\_compliance](http://Dell.com/regulatory_compliance)

#### Regulatory model

Regulerende modell | Regulačný model

Regulatorni model

P47F

#### Regulatory type

Regulerende type | Regulačný typ

Regulativna vrsta

P47F006

#### Computer model

Datamaskinmodell | Model počítača

Model računalnika

Vostro 15-3565



005DC7A00

© 2016 Dell Inc.

© 2016 Microsoft Corporation.

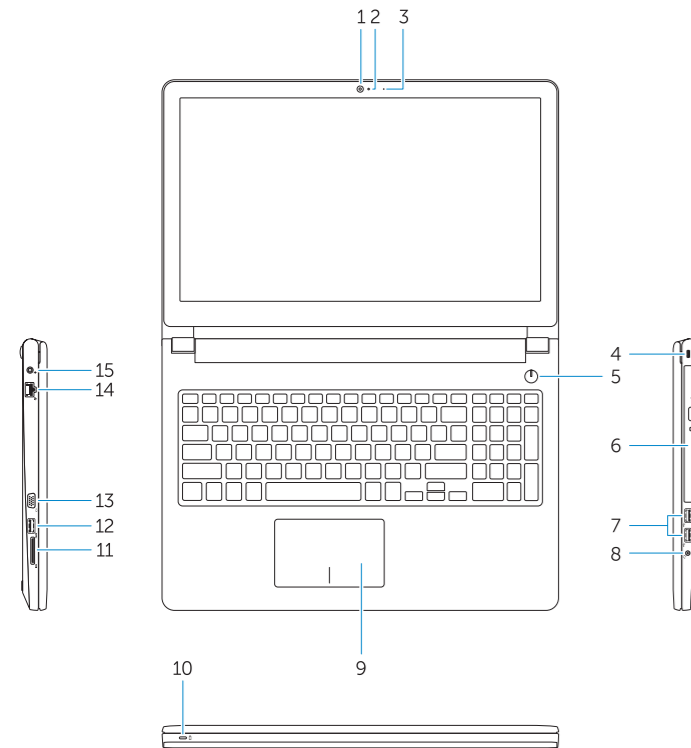
© 2016 Canonical Ltd.

Printed in China.

2016-08

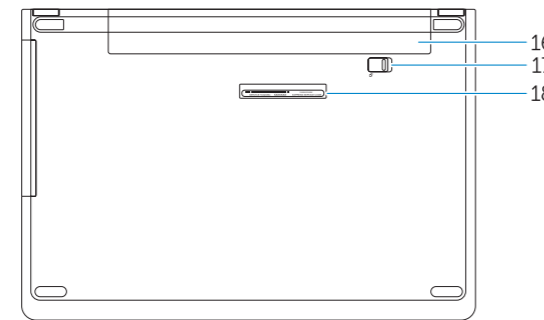
# Features

Funksjoner | Vlastnosti | Funkcije



- 1. Camera
- 2. Microphone
- 3. Camera status light
- 4. Security cable slot
- 5. Power button
- 6. Optical drive
- 7. USB 2.0 connectors
- 8. Headset connector
- 9. Touchpad
- 10. Power and battery status light

- 11. Memory card reader
- 12. USB 3.0 connector
- 13. VGA connector
- 14. Network connector
- 15. Power connector
- 16. Battery
- 17. Battery latch
- 18. Service Tag label



- 1. Kamera
- 2. Mikrofon
- 3. Statuslys for kamera
- 4. Spor til sikkerhetskabel
- 5. Strømknapp
- 6. Optisk stasjon
- 7. USB 2.0-kontakter
- 8. Kontakt for hodetelefon
- 9. Styreplate
- 10. Strøm-og batteristatuslampe

- 11. Minnekortleser
- 12. USB 3.0-kontakt
- 13. VGA-kontakt
- 14. Nettverkskontakt
- 15. Strømkontakt
- 16. Batteri
- 17. Batterilås
- 18. Servicemerke

- 1. Kamera
- 2. Mikrofon
- 3. Stavová kontrolka kamery
- 4. Otvor pre bezpečnostný kábel
- 5. Tlačidlo napájania
- 6. Optická jednotka
- 7. Konektory USB 2.0
- 8. Konektor náhlavnej súpravy
- 9. Dotyková plocha
- 10. Kontrolka napájania a stavu batérie

- 11. Čítačka pamäťových kariet
- 12. Konektor USB 3.0
- 13. Konektor VGA
- 14. Sieťový konektor
- 15. Konektor napájania
- 16. Batéria
- 17. Západka batérie
- 18. Servisný štítok

- 1. Kamera
- 2. Mikrofon
- 3. Lučka stanja kamere
- 4. Reža za varnostni kabel
- 5. Gumb za vklop/izklop
- 6. Optični pogon
- 7. Priključki USB 2.0
- 8. Priključek za slušalke
- 9. Sledilna ploščica
- 10. Lučka stanja napajanja in baterije

- 11. Bralnik pomnilniških kartic
- 12. Priključek USB 3.0
- 13. Priključek VGA
- 14. Omrežni priključek
- 15. Priključek za napajanje
- 16. Baterija
- 17. Zapah baterije
- 18. Servisna oznaka

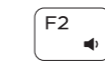
# Shortcut keys

Snarveistaster | Klávesové skratky

Tipke za bližnjice



**Mute audio**  
Demp lyden | Stlmenie zvuku  
Izklopi zvok



**Decrease volume**  
Reduser lyden | Zníženie hlasitosti  
Zmanjšaj glasnost



**Increase volume**  
Øk lyden | Zvýšenie hlasitosti  
Povečaj glasnost



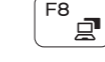
**Previous track**  
Forrige spor | Predchádzajúca stopa  
Prejšnja skladba



**Play/Pause**  
Spill/pause | Prehrávanie/pozastavenie  
Predvajaj/premor



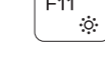
**Next track**  
Neste spor | Nasledujúca stopa  
Naslednja skladba



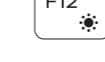
**Switch to external display**  
Bytt til ekstern skjerm | Prepnutie na externý displej  
Preklopi na zunanji zaslón



**Search**  
Søk | Hľadanie  
Iskanje



**Decrease brightness**  
Demp lysstyrken | Zníženie jasu  
Zmanjšaj svetlost



**Increase brightness**  
Øk lysstyrken | Zvýšenie jasu  
Povečaj svetlost



**Turn off/on wireless**  
Slå av/på trådløs tilkobling  
Vypnutie/zapnutie bezdrôtovej komunikácie  
Vklópi/izklópi brezdrótno omrežje



**Toggle Fn-key lock**  
Veksle Fn-låsen | Prepinanie zamknutia klávesu Fn  
Vklópi/izklópi zaklepa tipke Fn

**NOTE:** For more information, see *Owner's Manual* at [Dell.com/support/manuals](http://Dell.com/support/manuals).

**MERK:** Se *brukerhåndboken* på [Dell.com/support/manuals](http://Dell.com/support/manuals) for å finne ytterligere informasjon.

**POZNÁMKA:** Ďalšie informácie nájdete v dokumente *Príručka majiteľa* na adrese [Dell.com/support/manuals](http://Dell.com/support/manuals).

**OPOMBA:** Za več informacij glejte *Uporabniški priročnik* na [Dell.com/support/manuals](http://Dell.com/support/manuals).