

# Latitude 14

7000 Series

## Quick Start Guide

Priručnik za brzi početak rada

Gyors üzembe helyezési útmutató

Краткое руководство по началу работы

Priručnik za brzi start



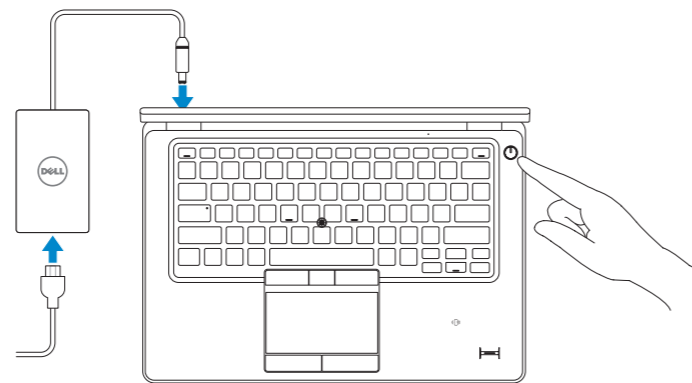
## 1 Connect the power adapter and turn on your computer

Priključite adapter za napajanje i uključite računalo

Csatlakoztassa a hálózati adaptert, és kapcsolja be a számítógépét

Подключите адаптер питания и включите компьютер

Povežite adapter za napajanje i uključite računar



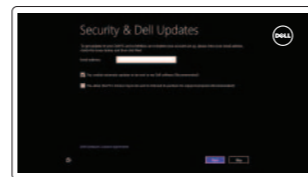
## 2 Finish Windows setup

Završite postavljanje Windowsa

Fejezze be a Windows beállítását

Завершите установку Windows

Završite instalaciju operativnog sistema Windows



### Enable security and updates

Omogućite sigurnost i ažuriranja

Kapcsolja be a számítógép védelmét és a frissítéseket

Включите службы обеспечения безопасности и автоматического обновления

Omogućite zaštitu i ažuriranja



### Connect to your network

Spojite se na vašu mrežu

Kapcsolódjon a hálózathoz

Подключитесь к сети

Povežite sa svojom mrežom

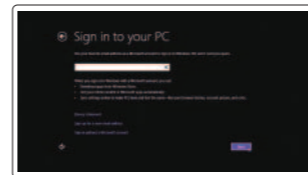
**NOTE: If you are connecting to a secured wireless network, enter the password for the wireless network access when prompted.**

**NAPOMENA:** Ako se povezujete na sigurnu bežičnu mrežu, upišite zaporku za pristup bežičnoj mreži kad se to zatraži

**MEGJEGYZÉS:** Ha biztonságos vezeték nélküli hálózatra csatlakozik, a hálózat eléréséhez adja meg a jelszót, amikor a rendszer kéri.

**ПРИМЕЧАНИЕ.** При подключении к защищенной беспроводной сети введите пароль доступа, при необходимости.

**NAPOMENA:** Ako se povezivanje vrši na zaštićenu bežičnu mrežu, unesite lozinku za pristup bežičnoj mreži kada se to od vas zatraži.



### Sign in to your Microsoft account or create a local account

Prijavite se u Microsoft račun ili izradite lokalni račun

Jelentkezzen be a Microsoft fiókjába, vagy hozzon létre helyi fiókot

Войдите в учетную запись Microsoft или создайте локальную учетную запись

Prijavite se na svoj Microsoft nalog ili kreirajte lokalni nalog

## Locate your Dell apps

Locirajte Dell aplikacije | A Dell alkalmazások megkeresése

Установите приложения Dell | Pronađite svoje Dell aplikacije



### Register My Device

Registrierajte moj uređaj | Az eszköz regisztrálása

Зарегистрируйте устройство | Regisztruj moj uređaj



### Dell Backup and Recovery — optional

Dell Backup and Recovery — opcionálno

Dell Biztonsági mentés és helyreállítás — opcionális

Установите дополнительное приложение для резервного копирования и восстановления Dell Backup and Recovery

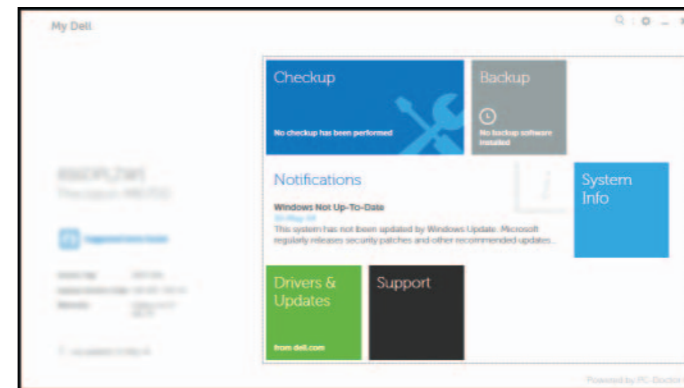
Dell Backup and Recovery — opciyas



### My Dell

Moj Dell | Az én Dell számítógépem

Мой компьютер Dell | Moj Dell



## Learn how to use Windows

Saznajte kako koristiti Windows | A Windows használatá

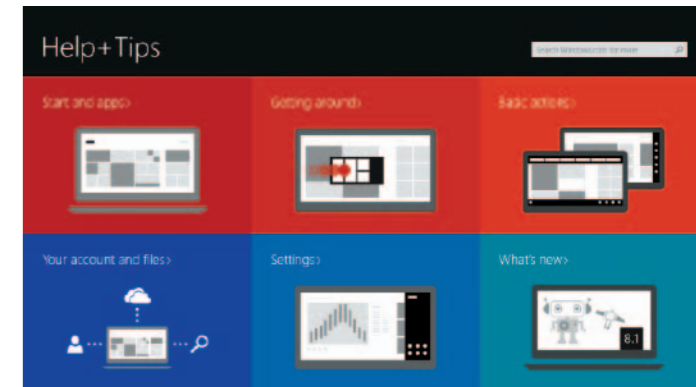
Основы работы в Windows | Saznajte kako da koristite Windows



### Help and Tips

Pomoć i savjeti | Súgó és tippek

Помощь и подсказки | Помоć i saveti



## Product support and manuals

Podrška i priručnici za proizvod

Terméktámogatás és kézikönyvek

Техническая поддержка и руководства по продуктам

Podrška i uputstva za proizvod

[dell.com/support](https://dell.com/support)

[dell.com/support/manuals](https://dell.com/support/manuals)

[dell.com/contactdell](https://dell.com/contactdell)

## Contact Dell

Kontaktiranje tvrtke Dell | Kapcsolatfelvétel a Dell-lel

Обратитесь в компанию Dell | Kontaktirajte Dell

## Regulatory and safety

Pravne informacije i sigurnost | Szabályozások és biztonság

Соответствие стандартам и технике безопасности

Regulatore i bezbednosne informacije

[dell.com/regulatory\\_compliance](https://dell.com/regulatory_compliance)

## Regulatory model

Regulatorni model | Szabályozó modell

Модель согласно нормативной документации

Regulatorni model

P40G

## Regulatory type

Regulatorna vrsta | Szabályozó típus

Тип согласно нормативной документации | Regulatorni tip

P40G002

## Computer model

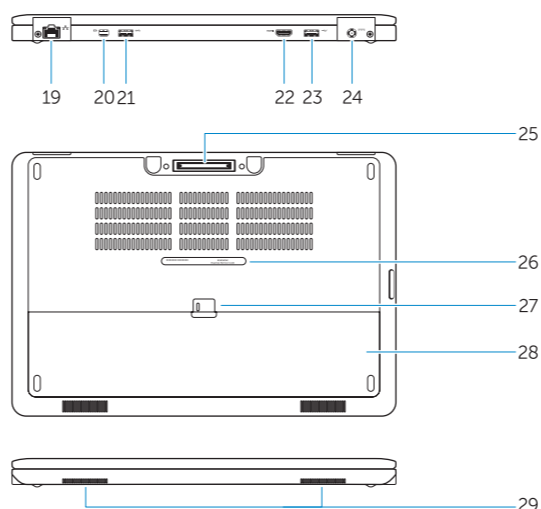
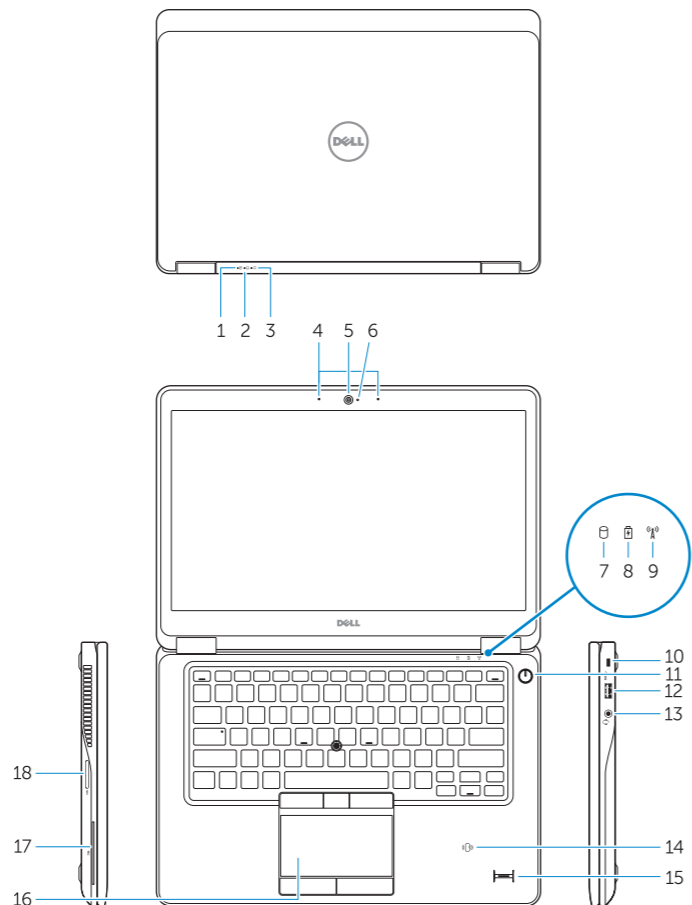
Model računala | Számítógép modell

Модель компьютера | Model računara

Latitude 7450/E7450

## Features

Značajke | Jellemzők | Характеристики | Funkcije



1. Battery-status light
2. Hard-drive activity light
3. Power-status light
4. Microphones
5. Camera
6. Camera-status light
7. Hard-drive activity light
8. Battery-status light
9. Wireless-status light
10. Security-cable slot
11. Power button
12. USB 3.0 connector
13. Headset connector
14. Contactless smart-card reader / Near Field Communication (NFC) reader (optional)
15. Fingerprint reader (optional)
16. Touchpad
17. Smart card reader (optional)
18. Memory card reader
19. Network connector
20. Mini-DisplayPort connector
21. USB 3.0 connector
22. HDMI connector
23. USB 3.0 connector with PowerShare
24. Power connector
25. Dock connector (optional)
26. Service-tag label
27. Battery release latch
28. Battery
29. Speakers

1. Svjetlo statusa baterije
2. Indikator aktivnosti tvrdog pogona
3. Svjetlo statusa napajanja
4. Mikrofoni
5. Kamera
6. Svjetlo statusa kamere
7. Indikator aktivnosti tvrdog pogona
8. Svjetlo statusa baterije
9. Svjetlo statusa bežične veze
10. Utor za sigurnosni kabel
11. Gumb za uključivanje/isključivanje
12. USB 3.0 priključak
13. Priključak za slušalice
14. Beskontaktni čitač pametne kartice / čitač Polja bliske komunikacije (NFC) (opcionalno)
15. Čitač otiska prsta (dodatna oprema)
16. Podloga osjetljiva na dodir
17. Čitač pametne kartice (opcionalno)
18. Čitač memorijskih kartica
19. Mrežni priključak
20. Priključak Mini-DisplayPort
21. USB 3.0 priključak
22. HDMI priključak
23. USB 3.0 priključak s PowerShare
24. Priključak za napajanje
25. Priključak za stanicu (opcionalno)
26. Naljepnica servisne oznake
27. Jezičak za oslobađanje baterije
28. Baterija
29. Zvučnici

1. Akkumulátor állapot jelzőfény
2. Merevlemez-meghajtó aktivitás jelzőfény
3. Bekapcsolás állapot jelzőfény
4. Mikrofonok
5. Kamera
6. Kamera állapot jelzőfény
7. Merevlemez-meghajtó aktivitás jelzőfény
8. Akkumulátor állapot jelzőfény
9. Vezeték nélküli állapot jelzőfény
10. Biztonsági kábel foglata
11. Bekapcsológomb
12. USB 3.0 csatlakozó
13. Headset csatlakozó
14. Érintés nélküli SmartCard olvasó / Érintésközelítő adatátviteli rendszer (NFC) olvasó (opcionális)
15. Ujjlenyomat leolvasó (opcionális)
16. Érintőpad
17. SmartCard olvasó (opcionális)
18. Memóriakártya-olvasó
19. Hálózati csatlakozó
20. Mini-DisplayPort csatlakozó
21. USB 3.0 csatlakozó
22. HDMI csatlakozó
23. USB 3.0 csatlakozó PowerShare-rel
24. Tápcsatlakozó
25. Dokk csatlakozó (opcionális)
26. Szerviz fül címke
27. Akkumulátor kioldó gomb
28. Akkumulátor
29. Hangszórók

1. Индикатор состояния батареи
2. Индикатор работы жесткого диска
3. Индикатор состояния питания
4. Микрофоны
5. Камера
6. Индикатор состояния камеры
7. Индикатор работы жесткого диска
8. Индикатор состояния батареи
9. Индикатор состояния беспроводной сети
10. Гнездо защитного кабеля
11. Кнопка питания
12. Разъем USB 3.0
13. Разъем для наушников
14. Устройство считывания бесконтактных смарт-карт или смарт-карт с поддержкой технологии NFC (Near Field Communication) (дополнительно)
15. Сканер отпечатков пальцев (дополнительно)
16. Сенсорная панель
17. Устройство считывания смарт-карт (дополнительно)
18. Устройство чтения карт памяти
19. Сетевой разъем
20. Разъем Mini DisplayPort
21. Разъем USB 3.0
22. Разъем HDMI
23. Разъем USB 3.0 с поддержкой функции PowerShare
24. Разъем питания
25. Разъем подключения док-станции (дополнительно)
26. Наклейка с меткой обслуживания
27. Защелка аккумулятора
28. Батарея
29. Динамики

© 2014 Dell Inc.

© 2014 Microsoft Corporation.



Printed in China.

Printed on recycled paper.

2014-09