

Latitude 7212

Rugged Extreme Tablet

Quick Start Guide

Οδηγός γρήγορης έναρξης

Guia de início rápido

Краткое руководство по началу работы

מדריך הפעלה מהירה



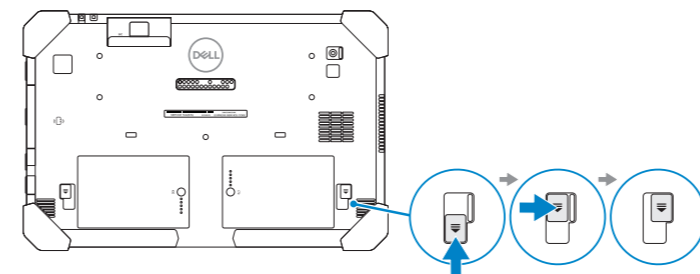
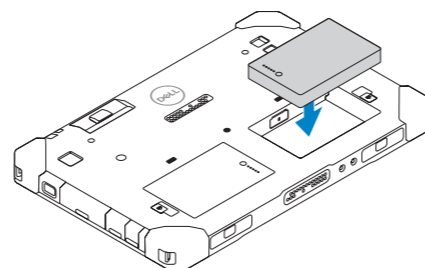
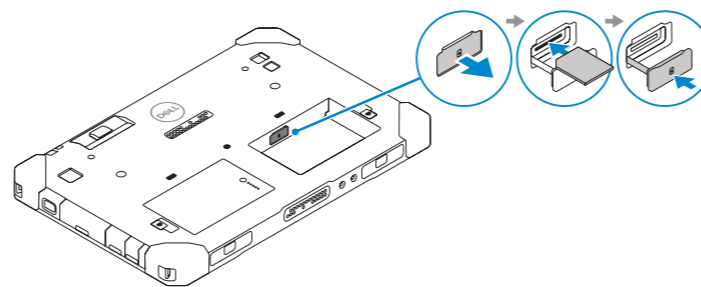
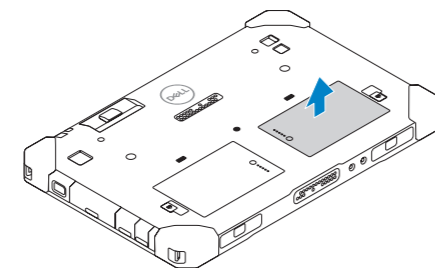
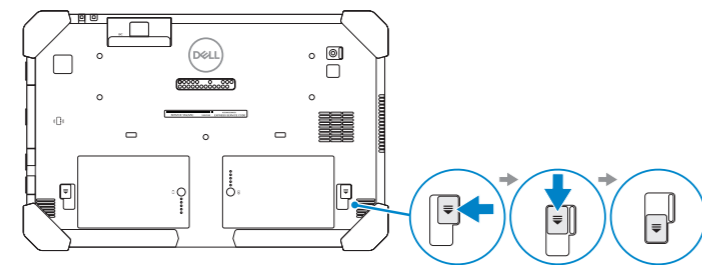
1 Insert uSIM card (optional)

Τοποθετήστε κάρτα uSIM (προαιρετικά)

Inserir cartão uSIM (opcional)

Вставьте карту uSIM (необязательно)

הכנס כרטיס uSIM (אופציונלי)



NOTE: Make sure the card is correctly aligned and is inserted all the way.

ΣΗΜΕΙΩΣΗ: Φροντίστε να ευθυγραμμίσετε σωστά την κάρτα και να την τοποθετήσετε μέσα στην υποδοχή της ως το τέρμα.

NOTA: certifique-se de que o cartão está corretamente alinhado e totalmente inserido.

ПРИМЕЧАНИЕ. Убедитесь, что карта правильно выровнена и вставлена до упора.

הערה: ודא שהכרטיס מיושר כהלכה ונכנס עד הסוף.

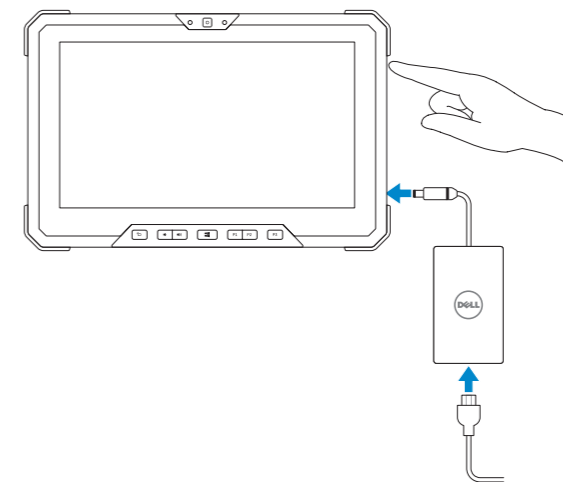
2 Connect the power adapter and press the power button

Συνδέστε τον προσαρμογέα ισχύος και πιέστε το κουμπί λειτουργίας

Ligar o transformador e premir o botão para ligar/desligar

Подключите адаптер питания и нажмите кнопку питания

חבר את מתאם החשמל ולחץ על כפתור ההפעלה



Product support and manuals

Υποστήριξη προϊόντων και εγχειρίδια

Supporte do produto e manuais

Поддержка и руководства по продукту

תמיכה במוצר ומדריכים למשתמש

Dell.com/support

Dell.com/support/manuals

Dell.com/support/windows

Contact Dell

Επικοινωνία με την Dell | Contactar a Dell

Обратитесь в компанию Dell | Dell אל פנה

Dell.com/contactdell

Regulatory and safety

Ρυθμιστικοί φορείς και ασφάλεια

Regulamentos e segurança

Соответствие стандартам и технике безопасности

תקנות ובטיחות

Dell.com/regulatory_compliance

Regulatory model

Μοντέλο κατά τους ρυθμιστικούς φορείς

Modelo regulamentar

Модель согласно нормативной документации

דגם תקינה

T03H

Regulatory type

Τύπος κατά τους ρυθμιστικούς φορείς | Tipo regulamentar

Тип согласно нормативной документации | גוג תקינה

T03H002

Computer model

Μοντέλο υπολογιστή | Modelo do computador

Модель компьютера | דגם מחשב

Latitude 7212 Rugged Extreme Tablet



09MY8RA00

© 2017 Dell Inc. or its subsidiaries.

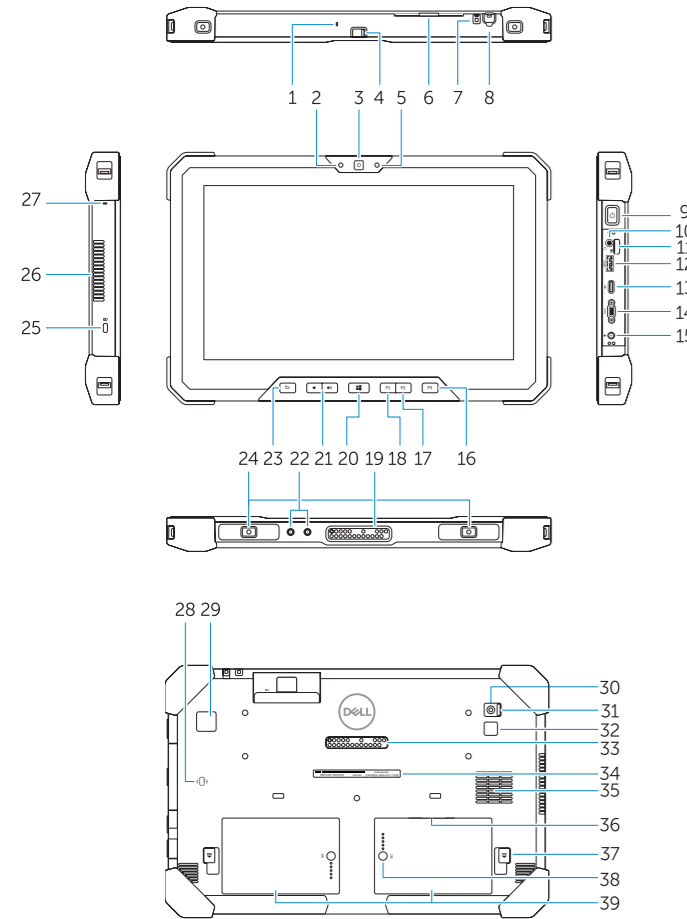
© 2017 Microsoft Corporation.



2017-06

Features

Χαρακτηριστικά | Funcionalidades | Компоненты | תכונות



1. Microphone
2. Camera status light
3. Camera
4. Camera shutter switch
5. Ambient light sensor
6. Security card reader
7. Lanyard connector slot for stylus
8. Stylus
9. Power button
10. Headset port
11. microSD card reader
12. USB 3.1 Gen 1 port with PowerShare
13. DisplayPort with PowerShare over USB Type-C
14. Micro serial port
15. Power connector port
16. User programmable button 3*
17. User programmable button 2*
18. User programmable button 1*
19. Docking pogo pins
20. Windows button
21. Volume buttons
22. Radio antennae pass-through connector
23. Screen rotate lock button
24. Dock-guide slots
25. Security cable slot
26. QuadCool vent output
27. Microphone
28. Contactless smart card reader
29. Fingerprint reader
30. Rear camera
31. Camera shutter switch
32. Camera flash lens
33. Expansion module pogo pins
34. Service tag label
35. QuadCool intake vent
36. uSIM card slot (remove battery to access)
37. Battery release latch
38. Battery life meter
39. Battery

NOTE: *To setup and configure Rugged Control Center (RCC) with the tablet, see the documentation available at Dell.com/support/manuals

1. Μικρόφωνο
2. Λυχνία κατάστασης κάμερας
3. Κάμερα
4. Διακόπτης κλειστρου κάμερας
5. Αισθητήρας φωτισμού περιβάλλοντος
6. Μονάδα ανάγνωσης καρτών SD
7. Υποδοχή κροδονιού για τη γραφίδα
8. Γραφίδα
9. Κομπι λειτουργίας
10. Θύρα σετ ακουστικών-μικροφώνου
11. Μονάδα ανάγνωσης καρτών microSD
12. Θύρα USB 3.1 1ης γενιάς με PowerShare
13. DisplayPort με PowerShare over USB Type-C
14. Σειριακή θύρα micro
15. Θύρα συνδέσμου τροφοδοσίας
16. Κομπι 3, προγραμματιζόμενο από τον χρήστη*
17. Κομπι 2, προγραμματιζόμενο από τον χρήστη*
18. Κομπι 1, προγραμματιζόμενο από τον χρήστη*
19. Ακίδες pogo για σύνδεση
20. Κομπι Windows
21. Κομπι ακουστικής έντασης
22. Σύνδεσμος διέλευσης κεραίων ραδιοσυχνότητας
23. Κομπι κλειδιάματος περιστροφής οθόνης
24. Υποδοχή καλωδίου ασφαλείας
25. Αεραγωγός εξόδου QuadCool
26. Μικρόφωνο
27. Μικρόφωνο
28. Μονάδα ανάγνωσης απελαφικών έξυπνων καρτών
29. Μονάδα ανάγνωσης δακτυλικών αποτυπωμάτων
30. Πίσω κάμερα
31. Διακόπτης κλειστρου κάμερας
32. Φλας κάμερας
33. Ελατρωπιτές περόνες μονάδας επέκτασης
34. Ετικέτα εξυπηρέτησης
35. Αεραγωγός εισόδου QuadCool
36. Υποδοχή κάρτας uSIM (για την πρόσβαση απαιτείται η αφαίρεση της μπαταρίας)
37. Μάνταλο αποδέσμευσης μπαταρίας
38. Μετρητής διάρκειας μπαταρίας
39. Μπαταρία

ΣΗΜΕΙΩΣΗ: *Για τη ρύθμιση και διαμόρφωση του Rugged Control Center (RCC) με το tablet, ανατρέξτε στην τεκμηρίωση που είναι διαθέσιμη στη διεύθυνση Dell.com/support/manuals

1. Microfone
2. Luz de estado da câmara
3. Câmera
4. Obturador da câmara
5. Sensor de luz ambiente
6. Leitor de cartão de caneta
7. Ranhura para ligação de caneta
8. Caneta
9. Botão para ligar/desligar
10. Porta de auscultadores
11. Leitor de cartões microSD
12. Porta USB 3.1 Gen 1 com PowerShare
13. DisplayPort com PowerShare via USB tipo C
14. Micro porta série
15. Porta do transformador
16. Botão 3* programável pelo utilizador
17. Botão 2* programável pelo utilizador
18. Botão 1* programável pelo utilizador
19. Pinos pogo para acoplamento
20. Botão do Windows
21. Botões de volume
22. Conector "pass-through" de antena de rádio
23. Botão de bloqueio da rotação do ecrã
24. Slots de guia do dock
25. Ranhura do cabo de segurança
26. Saída de ar QuadCool
27. Microfone
28. Leitor de Smart Card sem contactos
29. Leitor de impressões digitais
30. Câmara posterior
31. Obturador da câmara
32. Lente flash da câmara
33. Pinos tipo "pogo" do módulo de expansão
34. Rótulo da etiqueta de serviço
35. Entrada de ar QuadCool
36. Ranhura para cartão uSIM (remover bateria para aceder)
37. Trava de libertação da bateria
38. Medidor de carga da bateria
39. Bateria

NOTA: *para instalar e configurar o Rugged Control Center (RCC) no tablet, consultar a documentação disponível em Dell.com/support/manuals

1. Μικρόφωνο
2. Ινδικατορ состояния καμερας
3. Καμερα
4. Περεκλυοατηλ затвоpа καμερας
5. Датчик внешнего освещения
6. Устроитво чтения карт безопасности
7. Отверстие для крепления шуpка для пера
8. Стилус
9. Кнопка питания
10. Разъём для наушников
11. Устроитво считывания карт памяти microSD
12. Порт USB 3.1 Gen 1 с поддержкой технологии PowerShare
13. Порт DisplayPort с поддержкой технологии PowerShare через USB Type-C
14. Микроразъём последовательной передачи данных
15. Порт разъема питания
16. Программируемая кнопка 3*
17. Программируемая кнопка 2*
18. Программируемая кнопка 1*
19. Пружинные контакты для стыковки с устройствами
20. Кнопка Windows
21. Кнопки регулировки громкости
22. Разъём для сквозного подключения радиоантенны
23. Кнопка блокировки поворота экрана
24. Направляющие для стыковки
25. Гнездо для защитного троса
26. Выходное вентиляционное отверстие QuadCool
27. Микрофон
28. Бесконтактное устройство чтения смарт-карт
29. Устройство чтения отпечатков пальцев
30. Задняя камера
31. Переключатель затвора камеры
32. Вспышка камеры
33. Подпружиненные контакты модуля расширения
34. Метка обслуживания
35. Воздухозаборное отверстие QuadCool
36. Гнездо для карты uSIM (чтобы получить доступ, извлеките аккумулятор)
37. Фиксатор аккумулятора
38. Определитель срока службы аккумулятора
39. Аккумулятор

ПРИМЕЧАНИЕ: *Инструкции по установке и настройке ПО Rugged Control Center (RCC) с помощью планшета см. в документации на странице Dell.com/support/manuals

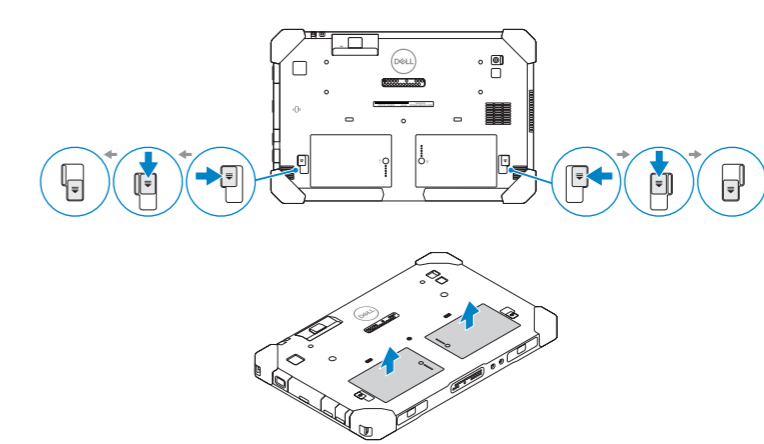
1. מיקרופון
2. קורא כרטיס חכם
3. מצלמה
4. מתג צמצם המצלמה
5. חיישן תאורת סביבה
6. קורא כרטיס אבטחה
7. חריץ של מחבר שרון
8. עט מגע
9. לחצן הפעלה
10. יציאת אוזניה
11. קורא כרטיסי microSD
12. יציאת USB 3.1 מדור 1
13. יציאת DisplayPort עם PowerShare
14. יציאת Micro טורית
15. יציאת מחבר חשמל
16. לחצן הניתן לתכנות על-ידי המשתמש *3
17. לחצן הניתן לתכנות על-ידי המשתמש *2
18. לחצן הניתן לתכנות על-ידי המשתמש *1
19. פינים מסוג Pogo לעגינה
20. לחצן Windows
21. לחצן עוצמת הקול
22. מחבר מעבר לאנטנת רדיו
23. לחצן נעילה של סיבוב המסך
24. חריצי מכוון עגינה
25. חריץ כבל אבטחה
26. יציאת אורור QuadCool
27. מיקרופון
28. קורא כרטיס חכם ללא מגע
29. קורא טביעת אצבע
30. מצלמה אחורית
31. מתג צמצם המצלמה
32. עדשת מבזק המצלמה
33. מודול פיני עגינה קפיציים
34. תווית תג שירות
35. פתח אורור QuadCool
36. חריץ של כרטיס uSIM (לגישה הסר את הסוללה)
37. תפס שחרור הסוללה
38. מד ח"י סוללה
39. Battery (סוללה)

הערה: *כדי להתקין ולקבוע את תצורת Rugged Control Center (RCC) עם מחשב הלוח, ראה את התיעוד הזמין בתבונה Dell.com/support/manuals

Removing Battery

Αφαίρεση μπαταρίας | Remoção da bateria

Извлечение аккумулятора | הסרת הסוללה



NOTE: The Rugged Control Center software for your Rugged Tablet is available at Dell.com/support.
ΣΗΜΕΙΩΣΗ: Το λογισμικό Rugged Control Center για το tablet Rugged είναι διαθέσιμο στη διεύθυνση Dell.com/support.
NOTA: o software Rugged Control Center para o tablet Rugged está disponível em Dell.com/support.
ПРИМЕЧАНИЕ: ПО Rugged Control Center для планшетов повышенной прочности (серии Rugged) доступно на странице Dell.com/support

הערה: תוכנת Rugged Control Center עבור מחשב הלוח מסדרת Rugged שלך זמינה בתבונה Dell.com/support

Tablet Computer Intended Use Orientation:
 The tablet computer screen-side held against the user's body is not a Dell-specified usable orientation of a tablet. Please keep the tablet computer's "screen-side" at 15 mm (0.59 inches) or greater distance from the user's body under all circumstances when a transmitter is active. The other 5 sides of the product are a Dell specified usable orientation of a tablet and can be used in close contact to the user's body.

Orientação prevista do tablet:
 O ecrã do tablet, encostado ao corpo do utilizador, não é uma orientação especificada pela Dell e usar num tablet. Quando o transmissor estiver ativo, manter sempre o ecrã do tablet a uma distância mínima de 15 mm (0,59 polegadas) do corpo do utilizador. Os restantes 5 lados do tablet são uma orientação especificada pela Dell e podem ser utilizados encostados ao corpo do utilizador.

NOTE: Your Dell Rugged Tablet is designed to prevent damage due to dust or dirt entering the QuadCool intake vent. It is however recommended to keep QuadCool vents clean and unobstructed for optimal performance.

ΣΗΜΕΙΩΣΗ: Το tablet Dell Rugged είναι σχεδιασμένο ώστε να μην παθαίνει βλάβη λόγω εισόδου σκόνης ή ακαθαρσιών στον αεραγωγό εισόδου QuadCool. Ωστόσο, συνιστάται να διατηρείτε τους αεραγωγούς QuadCool καθαρούς και χωρίς εμπόδια για βέλτιστη απόδοση.

NOTA: o tablet Dell Rugged está concebido para prevenir danos decorrentes da infiltração de poeiras ou sujidade na entrada de ar QuadCool. Assim, recomenda-se a limpeza e desobstrução da entrada/saída de ar QuadCool para obter um ótimo desempenho.

ПРИМЕЧАНИЕ: Планшет Dell Rugged рассчитан на устойчивость к повреждениям, связанным с загрязнением воздухозаборного отверстия QuadCool. Однако для оптимального качества работы рекомендуется поддерживать вентиляционные отверстия QuadCool в чистоте и не перекрывать их.

הערה: מחשב הלוח מסדרת Rugged של Dell תוכנן במטרה למנוע נזק עקב כניסת אבק או לכלוך לפתח האורור QuadCool. עם זאת, לביצועים אופטימליים מומלץ לוודא שפתחי האורור QuadCool נקיים ונלא סתומים.