

# Latitude 7212

## Rugged Extreme Tablet

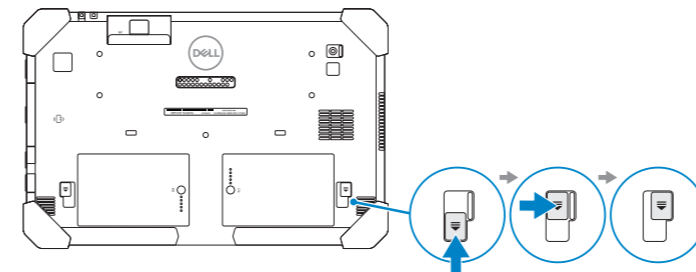
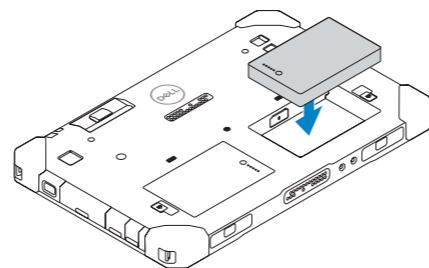
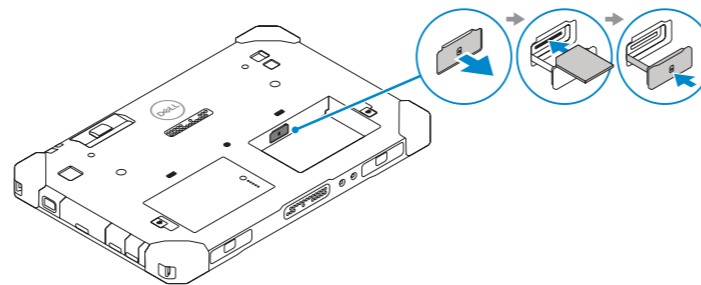
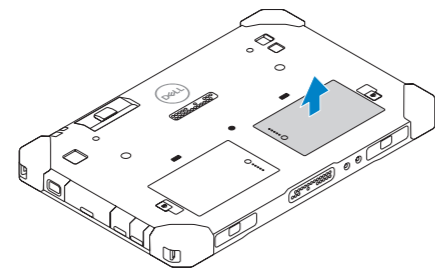
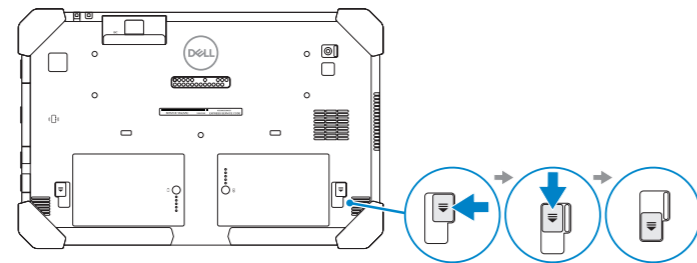
### Quick Start Guide

Aan de slag  
Przewodnik szybkiego uruchamiania  
Ghid de pornire rapidă  
Vodnik za hitri začetek



## 1 Insert uSIM card (optional)

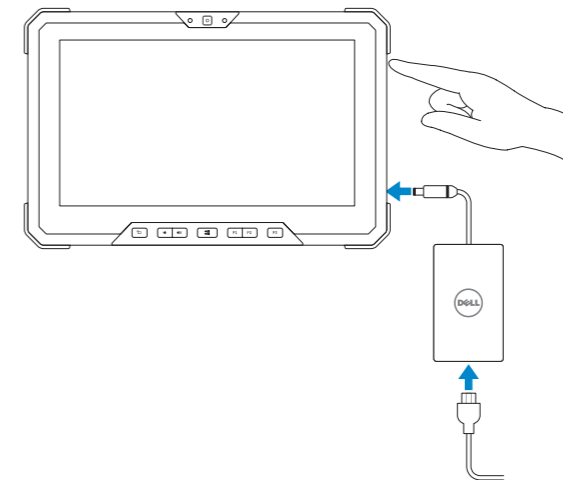
Plaats uSIM-kaart (optioneel)  
Włóż kartę micro SIM (opcjonalnie)  
Introduceți cartela micro-SIM (opțional)  
Vstavite kartico uSIM (izbirno)



- NOTE:** Make sure the card is correctly aligned and is inserted all the way.
- OPMERKING:** zorg dat de kaart correct is uitgelijnd en helemaal is ingestoken.
- UWAGA:** należy się upewnić, że karta jest prawidłowo zorientowana i całkowicie wsunięta do gniazda.
- NOTĂ:** asigurați-vă că ați aliniat corect cardul și că l-ați introdus până la capăt.
- OPOMBA:** Preverite, ali je kartica pravilno poravnana in popolnoma vstavljena.

## 2 Connect the power adapter and press the power button

Sluit de netadapter aan en druk op de aan-uitknop  
Podłącz zasilacz i naciśnij przycisk zasilania  
Conectați adaptorul de alimentare și apăsați pe butonul de alimentare  
Priključite napajalnik in pritisnite gumb za vklop/izklop



**Product support and manuals**  
Productsupport en handleidingen  
Pomoc techniczna dotycząca produktu i instrukcje obsługi  
Asistență pentru produs și manuale  
Podpora in navodila za izdelke

[Dell.com/support](http://Dell.com/support)  
[Dell.com/support/manuals](http://Dell.com/support/manuals)  
[Dell.com/support/windows](http://Dell.com/support/windows)

**Contact Dell**  
Contact opnemen met Dell | Kontakt z firmą Dell  
Contactați Dell | Stik z družbo Dell

[Dell.com/contactdell](http://Dell.com/contactdell)

**Regulatory and safety**  
Regelgeving en veiligheid | Przepisy i bezpieczeństwo  
Reglementări și siguranță | Zakonski predpisi in varnost

[Dell.com/regulatory\\_compliance](http://Dell.com/regulatory_compliance)

**Regulatory model**  
Beschreven model | Model  
Model pentru reglementare | Regulatorni model

T03H

**Regulatory type**  
Beschreven type | Typ  
Tip de reglementare | Regulatorna vrsta

T03H002

**Computer model**  
Computermodel | Model komputera  
Model de computer | Model računalnika

Latitude 7212 Rugged Extreme  
Tablet

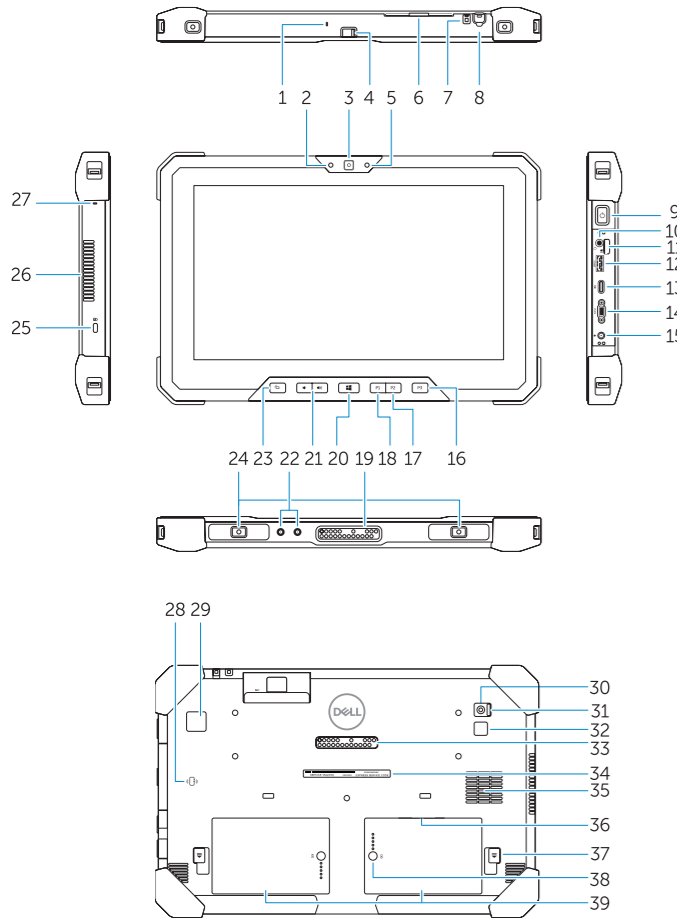


© 2017 Dell Inc. or its subsidiaries.  
© 2017 Microsoft Corporation.

2017-06

## Features

Funcții | Funkcje | Caratteristiche | Funkcije



1. Microphone
2. Camera status light
3. Camera
4. Camera shutter switch
5. Ambient light sensor
6. Security card reader
7. Lanyard connector slot for stylus
8. Stylus
9. Power button
10. Headset port
11. microSD card reader
12. USB 3.1 Gen 1 port with PowerShare
13. DisplayPort with PowerShare over USB Type-C
14. Micro serial port
15. Power connector port
16. User programmable button 3\*
17. User programmable button 2\*
18. User programmable button 1\*
19. Docking pogo pins
20. Windows button
21. Volume buttons
22. Radio antennae pass-through connector
23. Screen rotate lock button
24. Dock-guide slots
25. Security cable slot
26. QuadCool vent output
27. Microphone
28. Contactless smart card reader
29. Fingerprint reader
30. Rear camera
31. Camera shutter switch
32. Camera flash lens
33. Expansion module pogo pins
34. Service tag label
35. QuadCool intake vent
36. uSIM card slot (remove battery to access)
37. Battery release latch button
38. Battery life meter
39. Battery

**NOTE:** \*To setup and configure Rugged Control Center (RCC) with the tablet, see the documentation available at [Dell.com/support/manuals](https://Dell.com/support/manuals)

1. Microfoon
2. Statuslampje voor camera
3. Camera
4. Sluiterknop van de camera
5. Omgevingslichtsensor
6. Lezer voor beveiligingskaart
7. Sleutelkoordconnectorsleuf voor stylus
8. Stylus
9. Aan-/uitknop
10. Headsetpoort
11. microSD-kaartlezer
12. USB 3.1 Gen 1-poort met PowerShare
13. DisplayPort met PowerShare via USB type-C
14. Micro seriële poort
15. Netconnectorpoort
16. Programmeerbare toets 3\*
17. Programmeerbare toets 2\*
18. Programmeerbare toets 1\*
19. Pogo-pins voor docking
20. Windows-knop
21. Volumeknoppen
22. Radioantennedoorvoercconnector
23. Vergrendelknop voor schermrotatie
24. sleuven voor dock-geleiders
25. Sleuf voor beveiligingskabel
26. QuadCool-ventilatieopening
27. Microfoon
28. Contactloze smartcardlezer
29. Vingerafdruklezer
30. Camera aan achterzijde
31. Sluiterknop van de camera
32. Camera flitslens
33. Uitbreidingsmodule voor pogo-pins
34. Servicetaglabel
35. QuadCool-ventilatieopening
36. uSIM-kaartsleuf (batterij verwijderen om toegang te krijgen)
37. Ontgrendelingschuifje accuhouder
38. Gebruiksduurmeter van de batterij
39. Batterij

**OPMERKING:** \*om Rugged Control Center (RCC) te installeren en te configureren met de tablet, raadpleegt u de documentatie die beschikbaar is op [Dell.com/support/manuals](https://Dell.com/support/manuals)

1. Mikrofon
2. Lampka stanu kamery
3. Kamera
4. Przycisk migawki kamery
5. Czujnik natężenia światła otoczenia
6. Czytnik kart bezpieczeństwa
7. Gniazdo złącza smyczy rysika
8. Rysik
9. Przycisk zasilania
10. Gniazdo słuchawek
11. Czytnik kart pamięci microSD
12. Port USB 3.1 pierwszej generacji z funkcją PowerShare
13. DisplayPort z technologią PowerShare za pośrednictwem portu USB Type-C
14. Port szeregowy Micro
15. Złącze zasilania
16. Przycisk programowalny 3\*
17. Przycisk programowalny 2\*
18. Przycisk programowalny 1\*
19. Styki Pogo złącza dokowania
20. Przycisk Windows
21. Przyciski głośności
22. Złącze pass-through anteny radiowej
23. Przycisk blokowania obracania ekranu
24. Prowadnice dokowania
25. Gniazdo linki antykradzieżowej
26. Wylot wentylacyjny QuadCool
27. Mikrofon
28. Bezdotykowy czytnik kart inteligentnych
29. Czytnik linii papilarnych
30. Kamera tylna
31. Przycisk migawki kamery
32. Lampa błyskowa aparatu
33. Pogo piny modułu rozszerzeń
34. Etykieta ze znacznikiem serwisowym
35. Wlot wentylacyjny QuadCool
36. Gniazdo karty micro SIM (wyjmij baterię, aby uzyskać dostęp)
37. Zwalniacz zatrasku akumulatora
38. Wskaźnik stanu baterii
39. Akumulator

**UWAGA:** \*Aby zainstalować i skonfigurować program Rugged Control Center (RCC) na tablecie, zapoznaj się z dokumentacją dostępną na stronie [Dell.com/support/manuals](https://Dell.com/support/manuals)

1. Microfon
2. Indicator luminos de stare a camerei
3. Cameră
4. Comutator obturator cameră
5. Senzor lumină ambientă
6. Cititor de carduri de securitate
7. Fantă de conectare pentru cablul stilusului
8. Stilou
9. Buton de alimentare
10. Port pentru setul de cască-microfon
11. Cititor de cartele microSD
12. Port USB 3.1 Gen 1 cu PowerShare
13. DisplayPort cu PowerShare prin USB Type-C
14. Port micro în serie
15. Port pentru conectorul de alimentare
16. Buton programabil de către utilizator 3\*
17. Buton programabil de către utilizator 2\*
18. Buton programabil de către utilizator 1\*
19. Pini POGO de andocare
20. Buton Windows
21. Butoane de volum
22. Conector de trecere pentru antenele radio
23. Buton de blocare a rotirii ecranului
24. Sloturi pentru ghidarea în doc
25. Slot pentru cablul de securitate
26. Orificiu de evacuare pentru ventilare QuadCool
27. Microfon
28. Cititor de cartele inteligente fără contact
29. Cititor de amprente
30. Cameră din spate
31. Comutator obturator cameră
32. Obiectiv pentru blițul camerei
33. Pini tip Pogo pentru modulul de extindere
34. Etichetă de service
35. Orificiu de admisie pentru ventilare QuadCool
36. Fantă pentru cartelă micro-SIM (scoateți bateria pentru acces)
37. Dispozitiv de eliberare a bateriei
38. Indicator pentru autonomia de funcționare a bateriei
39. Baterie

**NOTĂ:** \*pentru a instala și configura Rugged Control Center (RCC) pe tabletă, consultați documentația disponibilă la [Dell.com/support/manuals](https://Dell.com/support/manuals)

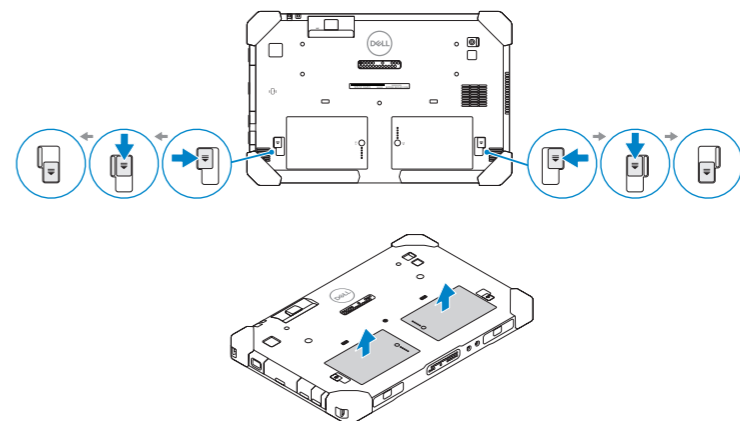
1. Mikrofon
2. Lučka stanja kamere
3. Kamera
4. Stikalo za zaslonko fotoaparata
5. Senzor svetlobe okolice
6. Bralnik varnostnih kartic
7. Priključna reža Lanyard za pero
8. Pero za tablični računalnik
9. Gumb za vklop/izklop
10. Vrata za slušalke
11. Bralnik kartic microSD
12. Vrata USB 3.1 1. generacije, Type-C s funkcijo PowerShare
13. DisplayPort s funkcijo PowerShare prek vrat USB Type-C
14. Mikro serijska vrata
15. Vrata za napajalni priključek
16. Uporabniški programirljivi gumb 3\*
17. Uporabniški programirljivi gumb 2\*
18. Uporabniški programirljivi gumb 1\*
19. Pogo zatiči združitvene postaje
20. Gumb Windows
21. Gumbi za jakost zvoka
22. Priključek za prepustnost radijske frekvence
23. Gumb za zaklep vrtenja zaslon
24. Reži za vodili združitvene postaje
25. Reža za varnostni kabel
26. Izhod ventilatorja QuadCool
27. Mikrofon
28. Bralnik brezkontaktnih pametnih kartic
29. Bralnik prstnih odtisov
30. Zadnja kamera
31. Stikalo za zaslonko fotoaparata
32. Leča bliskavice fotoaparata
33. Pogo zatiči razširitvenega modula
34. Servisna oznaka
35. Ventilator za dovod zraka QuadCool
36. Reža za kartico uSIM (za dostop odstranite baterijo)
37. Zaklep za sprostitev baterije
38. Indikator stanja baterije
39. Baterija

**OPOMBA:** \*Če želite nastaviti in konfigurirati aplikacijo Rugged Control Center (RCC) za tablični računalnik, preberite dokumentacijo na [Dell.com/support/manuals](https://Dell.com/support/manuals)

## Removing Battery

Batterij verwijderen | Wymontowywanie akumulatora

Scoaterea bateriei | Odstranjevanje baterije



- NOTE:** The Rugged Control Center software for your Rugged Tablet is available at [Dell.com/support](https://Dell.com/support).
- OPMERKING:** de Rugged Control Center-software voor uw Rugged-tablet is beschikbaar op [dell.com/support](https://Dell.com/support).
- UWAGA:** Program Rugged Control Center dla Twojego tabletu Rugged jest dostępny pod adresem [Dell.com/support](https://Dell.com/support).
- NOTĂ:** Software-ul Rugged Control Center pentru tableta din seria Rugged este disponibil la [Dell.com/support](https://Dell.com/support).
- OPOMBA:** Programska oprema Rugged Control Center za vaš tablični računalnik je na voljo na [Dell.com/support](https://Dell.com/support).

## Tablet Computer Intended Use Orientation:

The tablet computer screen-side held against the user's body is not a Dell-specified usable orientation of a tablet. Please keep the tablet computer's "screen-side" at 15 mm (0.59 inches) or greater distance from the user's body under all circumstances when a transmitter is active. The other 5 sides of the product are a Dell specified usable orientation of a tablet and can be used in close contact to the user's body.

**NOTE:** Your Dell Rugged Tablet is designed to prevent damage due to dust or dirt entering the QuadCool intake vent. It is however recommended to keep QuadCool vents clean and unobstructed for optimal performance.

**OPMERKING:** uw Dell Rugged-tablet is ontworpen om schade als gevolg van stof of vuil in de ventilatieopening van QuadCool te voorkomen. Wij raden u echter aan de QuadCool-ventilatieopeningen schoon en vrij van obstakels te houden voor optimale prestaties.

**UWAGA:** Tablet Dell Rugged został zaprojektowany tak, aby zapobiec uszkodzeniom spowodowanym przez kurz i brud przenikające do wlotu wentylacyjnego QuadCool. Aby tablet pracował z optymalną wydajnością, należy jednak utrzymywać wloty wentylacyjne QuadCool w czystości i niezapchane.

**NOTĂ:** tableta Dell din seria Rugged este concepută să prevină deteriorarea cauzată de pătrunderea prafului sau a mizeriei în orificiul de admisie pentru ventilare QuadCool. Totuși, pentru performanță optimă, se recomandă să păstrați orificiile de ventilare QuadCool curate, fără blocaje.

**OPOMBA:** Vaš vzdružljivi tablični računalnik je zasnovan tako, da preprečuje vstop prahu in umazanije skozi ventilator za dovod zraka QuadCool. Za optimalno delovanje tabličnega računalnika je priporočeno, da so ventilatorji QuadCool čisti in neovirani.