

Latitude 7212

Rugged Extreme Tablet

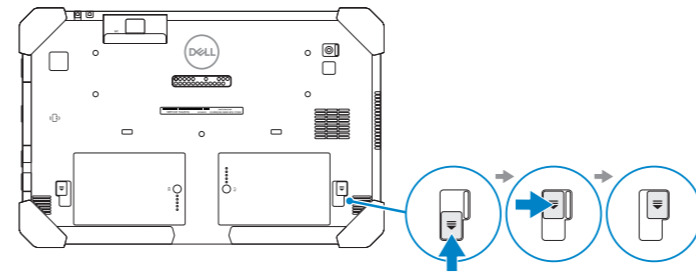
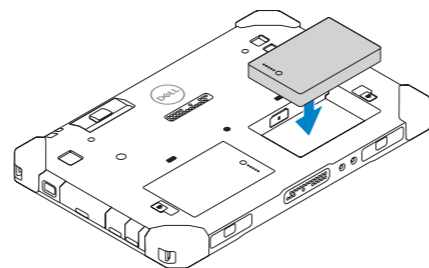
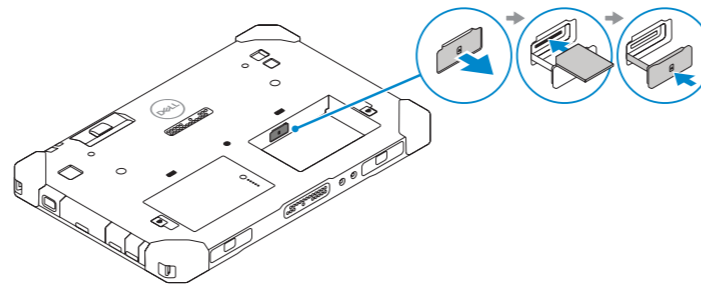
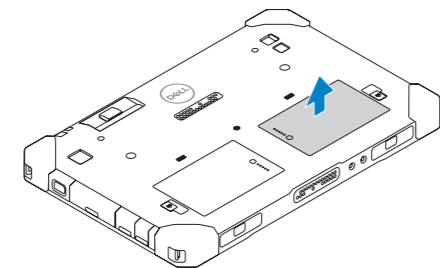
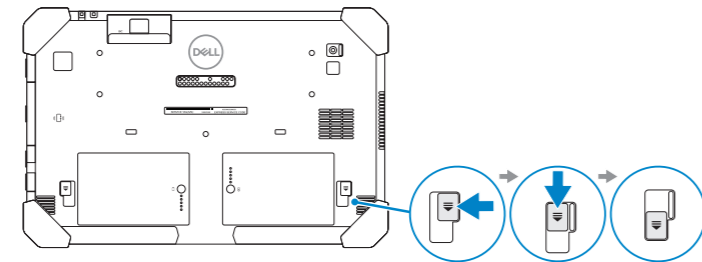
Quick Start Guide

Guia de consulta rápida



1 Insert uSIM card (optional)

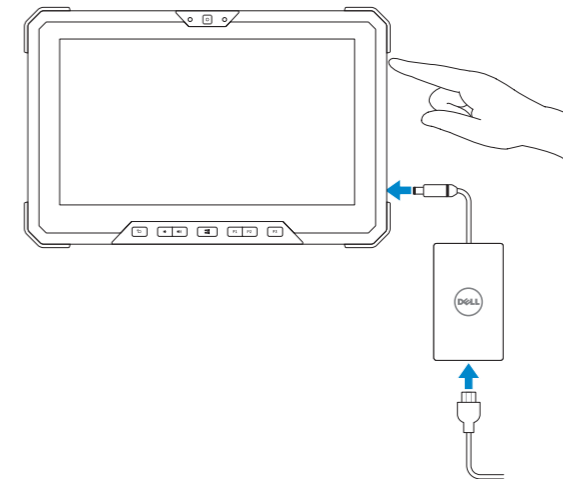
Insira um cartão uSIM (opcional)



NOTE: Make sure the card is correctly aligned and is inserted all the way.
NOTA: certifique-se de que o cartão esteja corretamente alinhado e totalmente inserido.

2 Connect the power adapter and press the power button

Conecte o adaptador de energia e pressione o botão liga/desliga



Product support and manuals
Suporte ao produto e manuais

Contact Dell
Entre em contato com a Dell

Regulatory and safety
Normatização e segurança

Regulatory model
Modelo normativo

Regulatory type
Tipo normativo

Computer model
Modelo do computador

[Dell.com/support](https://dell.com/support)
[Dell.com/support/manuals](https://dell.com/support/manuals)
[Dell.com/support/windows](https://dell.com/support/windows)

[Dell.com/contactdell](https://dell.com/contactdell)

[Dell.com/regulatory_compliance](https://dell.com/regulatory_compliance)

T03H

T03H002

Latitude 7212 Rugged Extreme Tablet

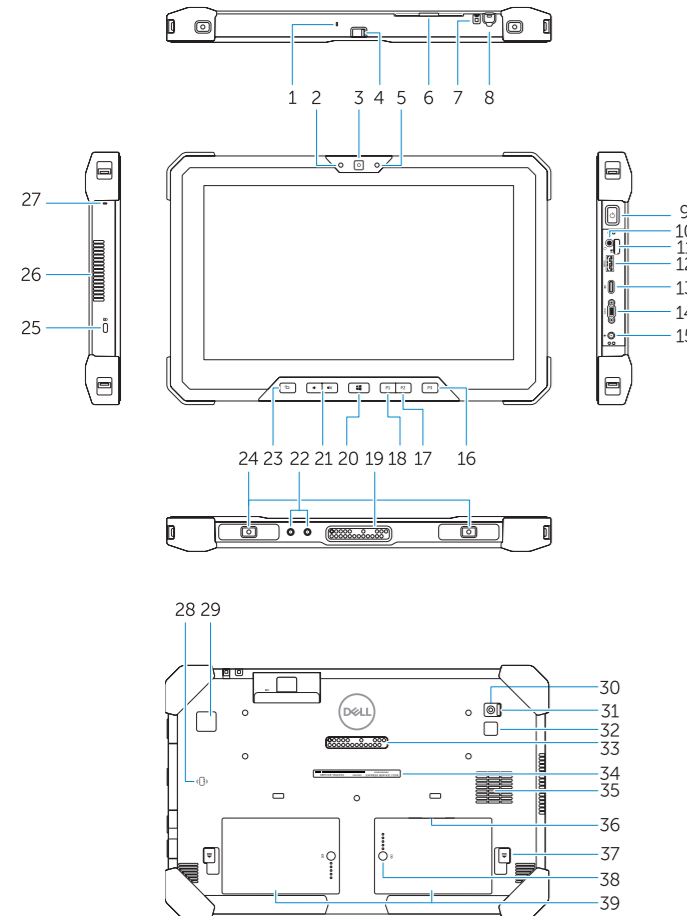


© 2017 Dell Inc. or its subsidiaries.
© 2017 Microsoft Corporation.

2017-06

Features

Recursos



- | | | |
|---|---|---|
| 1. Microphone | 15. Power connector port | 28. Contactless smart card reader |
| 2. Camera status light | 16. User programmable button 3* | 29. Fingerprint reader |
| 3. Camera | 17. User programmable button 2* | 30. Rear camera |
| 4. Camera shutter switch | 18. User programmable button 1* | 31. Camera shutter switch |
| 5. Ambient light sensor | 19. Docking pogo pins | 32. Camera flash lens |
| 6. Security card reader | 20. Windows button | 33. Expansion module pogo pins |
| 7. Lanyard connector slot for stylus | 21. Volume buttons | 34. Service tag label |
| 8. Stylus | 22. Radio antennae pass-through connector | 35. QuadCool intake vent |
| 9. Power button | 23. Screen rotate lock button | 36. uSIM card slot (remove battery to access) |
| 10. Headset port | 24. Dock-guide slots | 37. Battery release latch |
| 11. microSD card reader | 25. Security cable slot | 38. Battery life meter |
| 12. USB 3.1 Gen 1 port with PowerShare | 26. QuadCool vent output | 39. Battery |
| 13. DisplayPort with PowerShare over USB Type-C | 27. Microphone | |
| 14. Micro serial port | | |

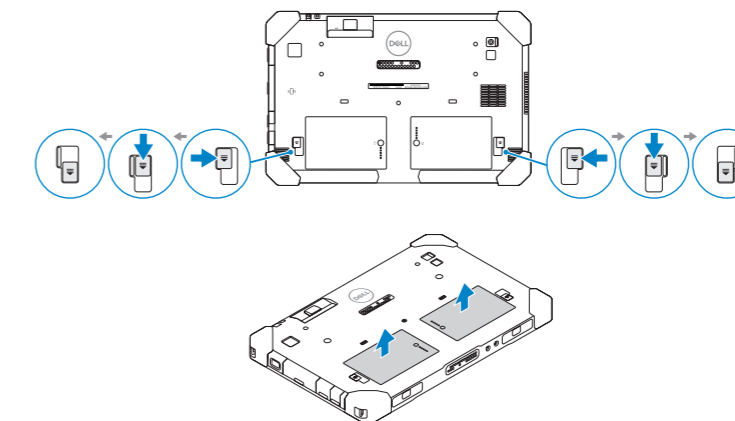
NOTE: *To setup and configure Rugged Control Center (RCC) with the tablet, see the documentation available at Dell.com/support/manuals

- | | | |
|---|---|---|
| 1. Microfone | 15. Porta do conector de alimentação | 28. Leitor de cartão inteligente sem contato |
| 2. Luz de status da câmera | 16. Botão programável pelo usuário 3* | 29. Leitor de impressão digital |
| 3. Câmera | 17. Botão programável pelo usuário 2* | 30. Câmera traseira |
| 4. Tecla de obturador da câmera | 18. Botão programável pelo usuário 1* | 31. Tecla de obturador da câmera |
| 5. Sensor de luz ambiente | 19. Pinos de encaixe | 32. Lente de flash da câmera |
| 6. Leitor de cartão de segurança | 20. Botão do Windows | 33. Pinos pogo de módulo de expansão |
| 7. Slot do conector com cordão de pescoço para caneta | 21. Botões de volume | 34. Rótulo da etiqueta de serviço |
| 8. Caneta | 22. Conector de passagem da antena de rádio | 35. Entrada de ventilação QuadCool |
| 9. Botão liga/desliga | 23. Botão de trava de rotação de tela | 36. Slot do cartão uSIM (remova a bateria para acessar) |
| 10. Porta para headset | 24. Slots de guia do dock | 37. Trava de liberação da bateria |
| 11. leitor de cartão microSD | 25. Encaixe do cabo de segurança | 38. Medidores de duração da bateria |
| 12. Porta USB 3.1 de 1ª geração com PowerShare | 26. Saída de ventilação QuadCool | 39. Bateria |
| 13. DisplayPort com PowerShare por USB Type-C | 27. Microfone | |
| 14. Porta micro-serial | | |

NOTA: *para instalar e configurar o Rugged Control Center (RCC) com o tablet, consulte a documentação disponível em support.dell.com/manuals

Removing Battery

Como remover a bateria



NOTE: The Rugged Control Center software for your Rugged Tablet is available at Dell.com/support.
NOTA: o software Rugged Control Center do seu tablet Rugged está disponível na página Dell.com/support.

Tablet Computer Intended Use Orientation:

The tablet computer screen-side held against the user's body is not a Dell-specified usable orientation of a tablet. Please keep the tablet computer's "screen-side" at 15 mm (0.59 inches) or greater distance from the user's body under all circumstances when a transmitter is active. The other 5 sides of the product are a Dell specified usable orientation of a tablet and can be used in close contact to the user's body.

NOTE: Your Dell Rugged Tablet is designed to prevent damage due to dust or dirt entering the QuadCool intake vent. It is however recommended to keep QuadCool vents clean and unobstructed for optimal performance.

NOTA: o tablet Dell Rugged é projetado para evitar danos devido ao pó ou sujeira na entrada de ventilação QuadCool. Contudo, recomenda-se manter as entradas de ventilação QuadCool limpas e desobstruídas para obter performance ideal.



Bateria integrada de íon de lítio recarregável:
 Marca: Dell Modelo: FWRM8 (7.4Vdc, 30Wh).
 Carregador: PA-1300-04.

Este produto está homologado pela Anatel, de acordo com os procedimentos regulamentados pela Resolução nº 242/2000 e atende aos requisitos técnicos aplicados, incluindo os limites de exposição da Taxa de Absorção Específica referente a campos elétricos, magnéticos e eletromagnéticos de radiofrequência, de acordo com as Resoluções nº 303/2002 e 533/2009. Este dispositivo está em conformidade com as diretrizes de exposição à radiofrequência quando posicionado a pelo menos 1,0 centímetro de distância do corpo. Para maiores informações, consulte o site da ANATEL - www.anatel.gov.br.