

Latitude 5289 2-in-1

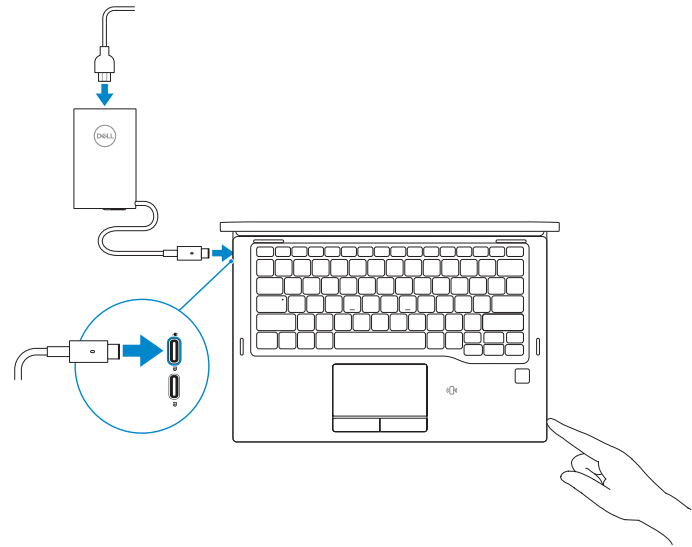
Quick Start Guide

Guide d'information rapide
Guia de iniciação rápida
Hızlı Başlangıç Kılavuzu
دليل البدء السريع



1 Connect the power adapter and press the power button

Connecter l'adaptateur d'alimentation et appuyer sur le bouton d'alimentation
Ligar o transformador e premir o botão para ligar/desligar
Güç adaptörünü takip güç düğmesine basın
توصيل مهأى التيار والضغظ على زر التشغيل



2 Finish Windows 10 setup

Terminer l'installation de Windows 10 | Concluir a configuração do Windows 10
Windows 10 kurulumunu tamamlama | إنهاء إعداد Windows 10

Connect to your network

Se connecter au réseau
Estabeleça ligação à rede
Ağınıza bağlanın
التوصيل بالشبكة



- NOTE:** If you are connecting to a secured wireless network, enter the password for the wireless network access when prompted.
- REMARQUE :** en cas de connexion au réseau sans fil sécurisé, saisir le mot de passe d'accès au réseau sans fil lors de l'invite.
- NOTA:** Se estiver a ligar a uma rede sem fios protegida, introduza a palavra passe de acesso à rede sem fios quando solicitado.
- NOT:** Güvenli bir kablosuz ağa bağlanıyorsanız, sorulduğunda kablosuz ağ erişimi parolasını girin.
ملاحظة: في حالة اتصالك بشبكة لاسلكية مؤمنة، أدخل كلمة المرور لوصول الشبكة اللاسلكية عند مطالبتك.

Sign in to your Microsoft account or create a local account

Se connecter à un compte Microsoft ou créer un compte local
Inicie sessão na sua conta Microsoft ou crie uma conta local
Microsoft hesabınıza oturum açın veya yerel bir hesap oluşturun
أو قم بإنشاء حساب محلي Microsoft قم بتسجيل الدخول إلى حساب



Locate Dell apps

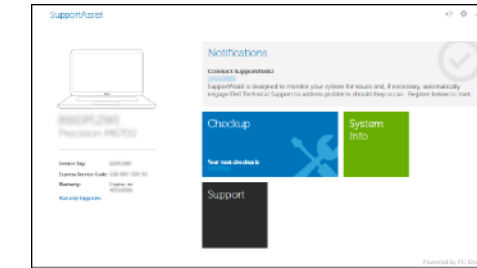
Identifier les applications Dell | Localizar as aplicações Dell
Dell uygulamalarını bulma | Dell تحديد موقع تطبيقات



SupportAssist

Check and update your computer

Rechercher des mises à jour et les installer sur l'ordinateur
Verifique e atualize o seu computador
Bilgisayarınızı kontrol edin ve güncellemeleri yapın
التحقق من الكمبيوتر الخاص بك وتحديثه



- NOTE:** Connection and use of this communications equipment is permitted by the Nigerian Communications Commission.

Product support and manuals

Assistance produits et manuels
Suporte e manuais do produto
Ürün desteği ve kılavuzlar
دعم المنتج والدلائل

Contact Dell

Contacter Dell | Contactar a Dell
Dell'e başvurun | Dell الاتصال بـ

Regulatory and safety

Règlementations et sécurité | Regamentos e segurança
Mevzuat ve güvenlik | ممارسات الأمان والممارسات التنظيمية

Regulatory model

Modèle réglementaire | Modelo regulamentar
Yasal model numarası | الموديل التنظيمي

Regulatory type

Type réglementaire | Tipo regulamentar
Yasal tür | النوع التنظيمي

Computer model

Modèle de l'ordinateur | Modelo do computador
Bilgisayar modeli | موديل الكمبيوتر

Dell.com/support

Dell.com/support/manuals

Dell.com/support/windows

Dell.com/contactdell

Dell.com/regulatory_compliance

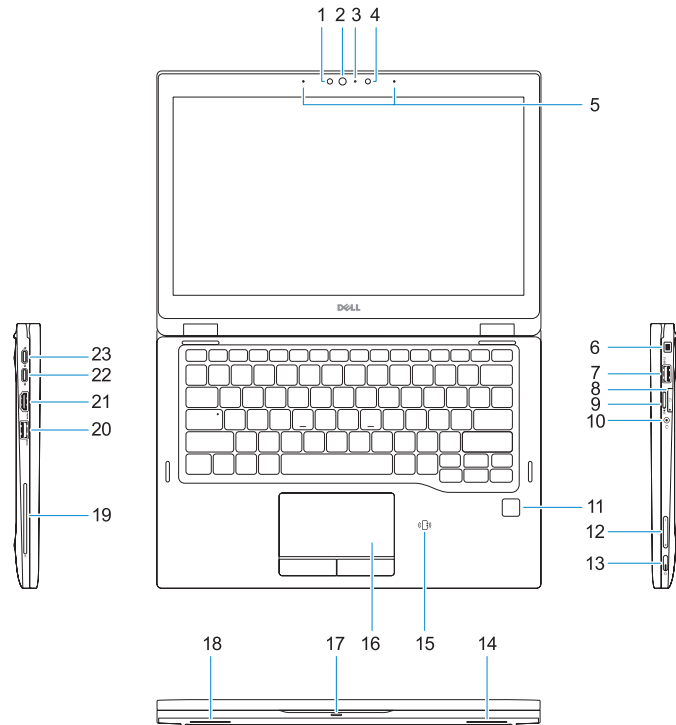
P29S

P29S001

Latitude 5289 2-in-1

Features

Caractéristiques | Funcionalidades | Özellikler | الميزات



1. IR camera (optional)

2. IR camera status light

3. Camera status light

4. Camera

5. Microphones

6. Noble Wedge lock slot

7. USB 3.0 port with PowerShare

8. SIM card tray

9. SD card reader

10. Universal combo jack (global headset jack + microphone-in + line-in support)

11. Fingerprint reader (optional)

12. Volume buttons

13. Power button/Status light

14. Speaker

15. NFC sensor (optional)

16. Touchpad

17. Battery status light

18. Speaker

19. Smart card reader (optional)

20. USB 3.0 port

21. HDMI port

22. DisplayPort over USB Type-C

23. DisplayPort over USB Type-C

24. Service tag label

1. Webcam infrarouge (en option)

2. Voyant d'état de la webcam infrarouge

3. Voyant d'état de la webcam

4. Webcam

5. Microphones

6. Passage du câble de sécurité Noble Wedge

7. Port USB 3.0 avec PowerShare

8. Logement de la carte SIM

9. Lecteur de carte SD

10. Connecteur combo universel (prise jack internationale + microphone + entrée ligne)

11. Lecteur d'empreintes digitales (en option)

12. Boutons de volume

13. Bouton d'alimentation/ voyant d'alimentation

14. Haut-parleur

15. Capteur NFC (en option)

16. Pavé tactile

17. Voyant d'état de la batterie

18. Haut-parleur

19. Lecteur de carte à puce (en option)

20. Port USB 3.0

21. Port HDMI

22. DisplayPort sur USB Type-C

23. DisplayPort sur USB Type-C

24. Étiquette du numéro de service

1. IR kamera (isteğe bağlı)

2. IR kamera durum ışığı

3. Kamera durum ışığı

4. Kamera

5. Mikrofonlar

6. Noble Wedge kilidi yuvası

7. PowerShare ile birlikte USB 3.0 bağlantı noktası

8. SIM kart tepsi

9. SD kart okuyucu

10. Evrensel kombo jak (küresel kulaklık jakı + mikrofon girişi + hat girişi desteği)

11. Parmak İzi okuyucu (isteğe bağlı)

12. Ses düğmeleri

13. Güç düğmesi/Durum ışığı

14. Hoparlör

15. NFC sensörü (isteğe bağlı)

16. Dokunmatik yüzey

17. Pil durum ışığı

18. Hoparlör

19. Akıllı kart okuyucu (isteğe bağlı)

20. USB 3.0 bağlantı noktası

21. HDMI bağlantı noktası

22. USB Tip C üzerinden DisplayPort

23. USB Tip C üzerinden DisplayPort

24. Servis etiketi çıkartması

1. الكاميرا العاملة بالأشعة تحت الحمراء (IR) (اختياري)

2. مصباح حالة الكاميرا العاملة بالأشعة تحت الحمراء (IR)

3. مصباح حالة الكاميرا

4. الكاميرا

5. الميكروفونات

6. فتحة قفل Noble Wedge

7. منفذ USB 3.0 مزود بـ PowerShare

8. درج بطاقة SIM

9. قارئ بطاقة SD

10. مقبس شامل متعدد الوظائف (مقبس سماعة الرأس شامل + دخل الميكروفون + دعم إدخال الصوت)

11. قارئ بصمات الأصابع (اختياري)

12. أزرار الصوت



OR4W3DA00