

# Latitude 13

7000 Series

## Quick Start Guide

Guide d'information rapide

Guia de iniciação rápida

Hızlı Başlangıç Kılavuzu

دليل البدء السريع



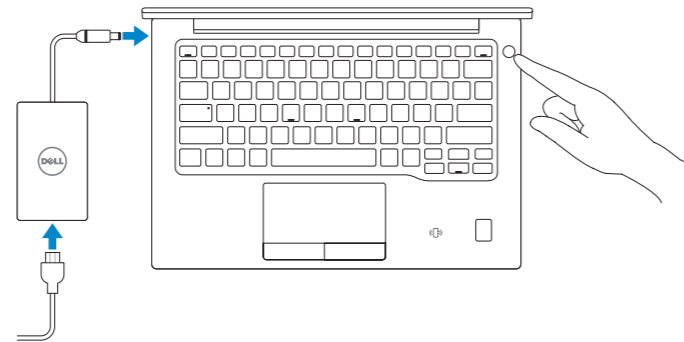
### 1 Connect the power adapter and press the power button

Connectez l'adaptateur d'alimentation et appuyez sur le bouton d'alimentation

Ligar o transformador e premir o botão Ligar

Güç adaptörünü takıp güç düğmesine basın

توصيل مهبطي التيار والضغط على زر التشغيل



### 2 Finish operating system setup

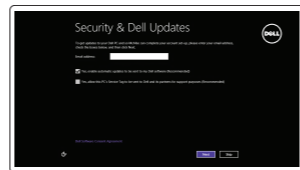
Terminez la configuration du système d'exploitation

Terminar a configuração do sistema operativo

İşletim sistemi kurulumunu tamamlama

إنهاء إعداد نظام التشغيل

#### Windows 8.1



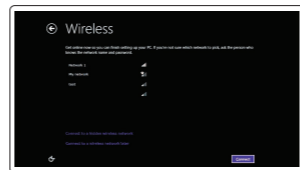
#### Enable security and updates

Activez la sécurité et les mises à jour

Ativar as funcionalidades de segurança e atualizações

Güvenlik ve güncelleştirmeleri etkinleştirin

تمكين الأمان والتحديثات



#### Connect to your network

Connectez-vous à votre réseau

Estabelecer ligação à rede

Ağınıza bağlanın

التوصيل بالشبكة

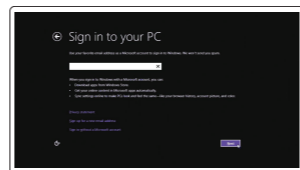
**NOTE: If you are connecting to a secured wireless network, enter the password for the wireless network access when prompted.**

**REMARQUE :** si vous vous connectez à un réseau sans fil sécurisé, saisissez le mot de passe d'accès au réseau sans fil lorsque vous y êtes invité.

**NOTA:** Se estiver a estabelecer ligação a uma rede sem fios protegida, quando for solicitado, introduza a palavra passe de acesso à rede sem fios.

**NOT:** Güvenli bir kablosuz ağa bağlanıyorsanız, sorulduğunda kablosuz ağ erişimi parolasını girin.

**ملاحظة:** في حالة اتصالك بشبكة لاسلكية مؤمنة، أدخل كلمة المرور لوصول الشبكة اللاسلكية عند مطالبتك.



#### Sign in to your Microsoft account or create a local account

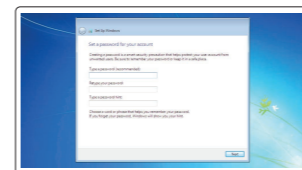
Connectez-vous à votre compte Microsoft ou créez un compte local

Iniciar sessão numa conta Microsoft ou criar uma conta local

Microsoft hesabınıza oturum açın veya yerel bir hesap oluşturun

قم بتسجيل الدخول إلى حساب Microsoft أو قم بإنشاء حساب محلي

#### Windows 7



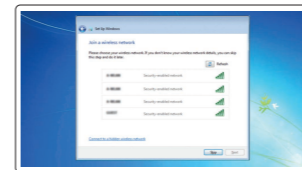
#### Set a password for Windows

Définir un mot de passe pour Windows

Configurar a palavra passe para o Windows

Windows için parola belirleyin

Windows إعداد كلمة المرور لنظام



#### Connect to your network

Connectez-vous à votre réseau

Estabelecer ligação à rede

Ağınıza bağlanın

التوصيل بالشبكة

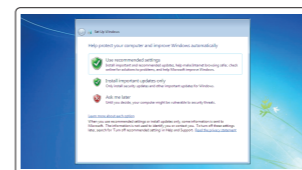
**NOTE: If you are connecting to a secured wireless network, enter the password for the wireless network access when prompted.**

**REMARQUE :** si vous vous connectez à un réseau sans fil sécurisé, saisissez le mot de passe d'accès au réseau sans fil lorsque vous y êtes invité.

**NOTA:** Se estiver a estabelecer ligação a uma rede sem fios protegida, quando for solicitado, introduza a palavra passe de acesso à rede sem fios.

**NOT:** Güvenli bir kablosuz ağa bağlanıyorsanız, sorulduğunda kablosuz ağ erişimi parolasını girin.

**ملاحظة:** في حالة اتصالك بشبكة لاسلكية مؤمنة، أدخل كلمة المرور لوصول الشبكة اللاسلكية عند مطالبتك.



#### Protect your computer

Protégez votre ordinateur

Proteja o computador

Bilgisayarınızı koruyun

حماية الكمبيوتر

#### Ubuntu

Follow the instructions on the screen to finish setup.

Suivez les instructions qui s'affichent pour terminer la configuration.

Siga as instruções apresentadas no ecrã para concluir a configuração.

Kurulumu tamamlamak için ekrandaki talimatları izleyin.

اتبع الإرشادات التي تظهر على الشاشة لإنهاء عملية الإعداد.

### Locate Dell apps in Windows 8.1

Localiser les applications Dell dans Windows 8.1

Localizar as aplicações Dell no Windows 8.1

Dell uygulamalarınızı Windows 8.1'de bulun

حدد مكان تطبيقات Dell في Windows 8.1



#### Register My Device

#### Register your computer

Enregistrez votre ordinateur | Registrar o computador

Bilgisayarınızı kaydedtirin | تسجيل الكمبيوتر



#### Dell Backup and Recovery

#### Backup, recover, repair, or restore your computer

Effectuez une sauvegarde, récupération, réparation ou restauration de votre ordinateur

Criar cópia de segurança, recuperação, reparação ou restauração do computador

Bilgisayarınızda yedekleme, kurtarma, onarma veya geri yükleme yapın

النسخ الاحتياطي أو الاسترداد أو الإصلاح أو الاستعادة للكمبيوتر الخاص بك



#### Dell Data Protection | Protected Workspace

Protect your computer and data from advanced malware attacks

Protégez votre ordinateur et vos données contre les attaques de programmes malveillants

Proteja o seu computador e os seus dados de ataques de malware avançado

Bilgisayar ve verinizi gelişmiş zararlı yazılım saldırılarına karşı koruyun

حماية الكمبيوتر والبيانات من هجمات البرامج الضارة المتقدمة



#### Dell SupportAssist

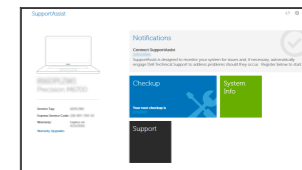
#### Check and update your computer

Recherchez des mises à jour et installez-les sur votre ordinateur

Verificar e atualizar o computador

Bilgisayarınızı kontrol edin ve güncellemeleri yapın

التحقق من الكمبيوتر الخاص بك وتحديثه



## Product support and manuals

Support produits et manuels  
Suporte de produtos e manuais  
Ürün desteği ve kılavuzlar  
دعم المنتج والدلائل

## Contact Dell

Contacter Dell | Contactar a Dell  
Dell'e başvurun | Dell الاتصال بـ

## Regulatory and safety

Règlementations et sécurité | Regamentos e segurança  
ممارسات الأمان والممارسات التنظيمية | Mevzuat ve güvenlik

## Regulatory model

Modèle réglementaire | Modelo regulamentar  
Yasal model numarası | الموديل التنظيمي

## Regulatory type

Type réglementaire | Tipo regulamentar  
Yasal tür | النوع التنظيمي

## Computer model

Modèle de l'ordinateur | Modelo do computador  
Bilgisayar modeli | موديل الكمبيوتر

[Dell.com/support](http://Dell.com/support)

[Dell.com/support/manuals](http://Dell.com/support/manuals)

[Dell.com/support/windows](http://Dell.com/support/windows)

[Dell.com/support/linux](http://Dell.com/support/linux)

[Dell.com/contactdell](http://Dell.com/contactdell)

[Dell.com/regulatory\\_compliance](http://Dell.com/regulatory_compliance)

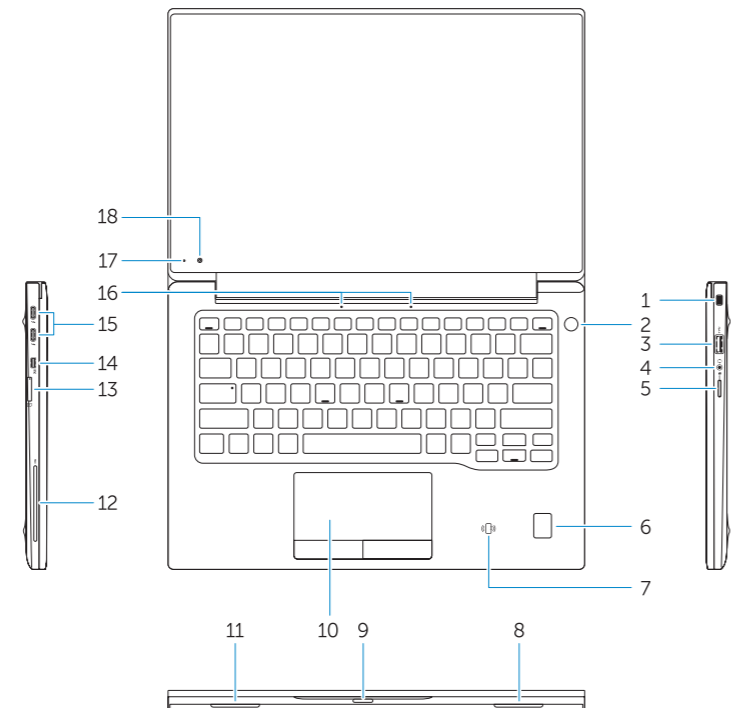
**P67G**

**P67G001**

**Latitude -7370**

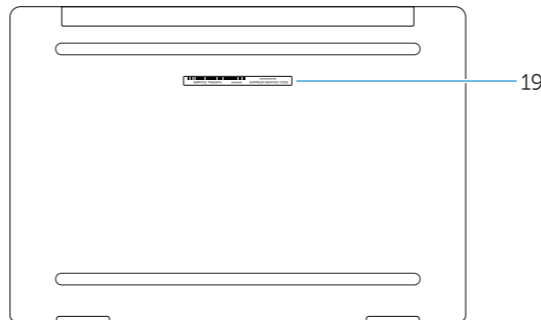
## Features

Caractéristiques | Funcionalidades | Özellikler | الميزات



1. Security-cable slot
2. Power button
3. USB 3.0 connector
4. Headset connector
5. Micro SD card reader
6. Fingerprint reader (optional)
7. Contactless card reader (optional)
8. Speaker
9. Status light
10. Touchpad
11. Speaker
12. Smartcard reader (optional)
13. Micro SIM card reader (optional)
14. Micro HDMI connector

15. USB Type C connectors (2)
16. Microphones
17. Camera-status light
18. Camera
19. Service-tag label



1. Emplacement pour câble de sécurité
2. Bouton d'alimentation
3. Port USB 3.0
4. Port pour casque
5. Lecteur de carte micro SD
6. Lecteur d'empreintes digitales (en option)
7. Lecteur de carte sans contact (en option)
8. Haut-parleur
9. Voyant d'état
10. Pavé tactile
11. Haut-parleur
12. Lecteur de carte à puce (en option)

13. Lecteur de carte micro SIM (en option)
14. Port micro-HDMI
15. Connecteurs USB de type C (2)
16. Microphones
17. Voyant d'état de la caméra
18. Caméra
19. Étiquette de numéro de série

1. Ranhura do cabo de segurança
2. Botão Ligar
3. Conector USB 3.0
4. Conector para auscultadores
5. Leitor de cartões SD
6. Leitor de impressões digitais (opcional)
7. Leitor de cartão inteligente sem contacto (contactless) (opcional)
8. Altifalante
9. Luzes de estado
10. Painel tátil
11. Altifalante
12. Leitor de cartão inteligente (opcional)

13. Leitor de cartão inteligente sem contacto (contactless) (opcional)
14. Conector micro HDMI
15. Conectores USB (2)
16. Microfones
17. Luz de estado da câmara
18. Câmara
19. Etiqueta de serviço

1. Güvenlik kablo yuvası
2. Güç düğmesi
3. USB 3.0 konektör
4. Kulaklıkl mikrofon konektörü
5. Micro SD kart okuyucu
6. Parmak İzi okuyucu (isteğe bağlı)
7. Temassız kart okuyucu (isteğe bağlı)
8. Hoparlör
9. Durum ışığı
10. Dokunmatik yüzey
11. Hoparlör
12. Akıllı kart okuyucu (isteğe bağlı)
13. Micro SIM kart okuyucu (isteğe bağlı)
14. Mikro HDMI konektörü

15. موصل USB من النوع C (2)
16. الميكروفونات
17. مصباح حالة الكاميرا
18. الكاميرا
19. ملصق رمز الخدمة

1. فتحة كبل الأمان
2. زر التيار
3. موصل USB 3.0
4. موصل سماعة الرأس
5. قارئ بطاقات Micro SD
6. قارئ بصمات الأصابع (اختياري)
7. قارئ البطاقة اللاسلكي (اختياري)
8. مكبر الصوت
9. مصباح الحالة
10. لوحة اللمس
11. مكبر الصوت
12. قارئ Smartcard (اختياري)
13. قارئ بطاقات Micro SIM (اختياري)
14. موصل HDMI المصغر



02R2DMA00

© 2016 Dell Inc.

© 2016 Microsoft Corporation.

© 2015 Canonical Ltd.



Printed in China.

2016-01