

# Latitude 13

7000 Series

## Quick Start Guide

Hurtig startguide

Pikaopas

Guía de inicio rápido

Snabbstartguide



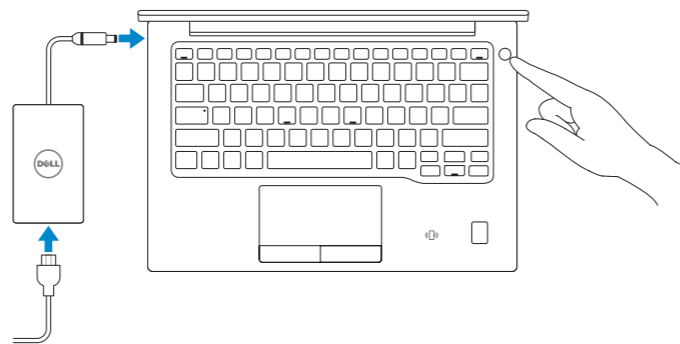
### 1 Connect the power adapter and press the power button

Tiislut strømadapteren og tryk på tænd/sluk-knappen

Kytke verkkolaite ja paina virtapainiketta

Conecte el adaptador de alimentación y presione el botón de encendido

Anslut strömadaptern och tryck på strömbrytaren



### 2 Finish operating system setup

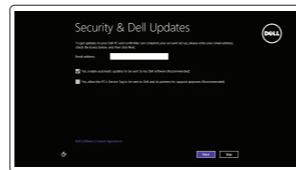
Afslut konfiguration af operativsystem

Suorita käyttöjärjestelmän asennus loppuun

Finalice la configuración del sistema operativo

Slutför installationen av operativsystemet

#### Windows 8.1



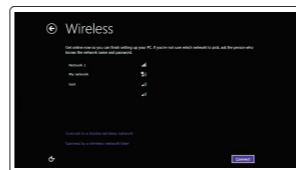
##### Enable security and updates

Aktiver sikkerhed og opdateringer

Ota suojaus ja päivitykset käyttöön

Active la seguridad y las actualizaciones

Aktivera säkerhet och uppdateringar



##### Connect to your network

Opret forbindelse til netværket

Muodosta verkkoyhteys

Conéctese a una red

Anslut till ditt nätverk

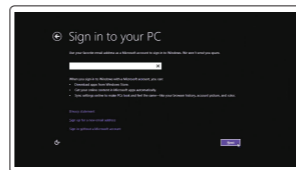
**NOTE:** If you are connecting to a secured wireless network, enter the password for the wireless network access when prompted.

**BEMÆRK:** Hvis du tilslutter til et sikret trådløst netværk, indtast adgangskoden til det trådløse netværk når du bliver bedt om det.

**HUOMAUTUS:** Jos muodostat yhteyttä suojattuun langattomaan verkkoon, anna langattoman verkon salasana kun sitä pyydetään.

**NOTA:** Si se conecta a una red inalámbrica segura, introduzca la contraseña de acceso a la red inalámbrica cuando se le solicite.

**ANMÄRKNING:** Om du ansluter till ett säkert trådlöst nätverk, ange lösenordet för trådlös nätverksåtkomst när du ombeds göra det.



##### Sign in to your Microsoft account or create a local account

Log på din Microsoft-konto eller opret en lokal konto

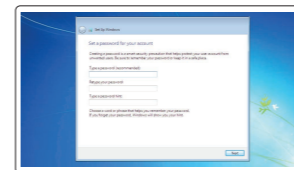
Kirjaudu Microsoft-tilillesi tai luo paikallinen tili

Inicie sesión en su cuenta de Microsoft

o cree una cuenta local

Logga in till ditt Microsoft-konto eller skapa ett lokalt konto

#### Windows 7



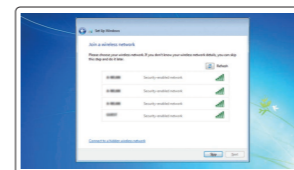
##### Set a password for Windows

Opret adgangskode til Windows

Määritä Windowsin salasana

Establezca una contraseña para Windows

Ställ in ett lösenord för Windows



##### Connect to your network

Opret forbindelse til netværket

Muodosta verkkoyhteys

Conéctese a una red

Anslut till ditt nätverk

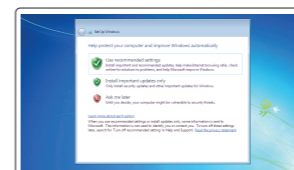
**NOTE:** If you are connecting to a secured wireless network, enter the password for the wireless network access when prompted.

**BEMÆRK:** Hvis du tilslutter til et sikret trådløst netværk, indtast adgangskoden til det trådløse netværk når du bliver bedt om det.

**HUOMAUTUS:** Jos muodostat yhteyttä suojattuun langattomaan verkkoon, anna langattoman verkon salasana kun sitä pyydetään.

**NOTA:** Si se conecta a una red inalámbrica segura, introduzca la contraseña de acceso a la red inalámbrica cuando se le solicite.

**ANMÄRKNING:** Om du ansluter till ett säkert trådlöst nätverk, ange lösenordet för trådlös nätverksåtkomst när du ombeds göra det.



##### Protect your computer

Beskyt din computer

Suojaa tietokoneesi

Proteja el equipo

Skydda din dator

#### Ubuntu

Follow the instructions on the screen to finish setup.

Følg instruktionerne på skærmen for at afslutte opsætning.

Suorita asennus loppuun noudattamalla näytön ohjeita.

Siga las instrucciones en pantalla para finalizar la configuración.

Slutför inställningen genom att följa anvisningarna på skärmen.

### Locate Dell apps in Windows 8.1

Find dine Dell-apps i Windows 8.1

Paikanna Dell-sovellukset Windows 8.1:stä

Localice las aplicaciones Dell en Windows 8.1

Hitta Dell-appar i Windows 8.1



##### Register My Device

##### Register your computer

Registrer computeren | Rekisteröi tietokone

Registre el equipo | Registrera din dator



##### Dell Backup and Recovery

##### Backup, recover, repair, or restore your computer

Sikkerhedskopier, genopret, reparer eller gendan din computer

Varmuuskopioi, palauta tai korjaa tietokoneesi

Realice copias de seguridad, recupere, repare y restaure su equipo

Säkerhetskopiera, återhämta, reparera eller återställ din dator



##### Dell Data Protection | Protected Workspace

Protect your computer and data from advanced malware attacks

Beskyt din computer og dine data mod avancerede malware-angreb

Suojaa tietokoneesi ja tietosi edistyneiltä haittaohjelmistohyökkäyksiltä

Proteja el equipo y los datos de ataques de malware avanzados

Skydda din dator och dina data från sabotageprogram



##### Dell SupportAssist

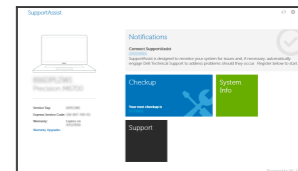
##### Check and update your computer

Tjek og opdater din computer

Tarkista ja päivitä tietokoneesi

Busque actualizaciones para su equipo

Kontrollera och uppdatera din dator



## Product support and manuals

Produktsupport og manualer

Tuotetuki ja käyttöoppaat

Manuales y soporte técnico de productos

Produktsupport och handböcker

## Contact Dell

Kontakt Dell | Ota yhteyttä Delliin

Póngase en contacto con Dell | Kontakta Dell

## Regulatory and safety

Lovgivningsmæssigt og sikkerhed

Säädöstenmukaisuus ja turvallisuus

Normativa y seguridad

Reglering och säkerhet

## Regulatory model

Regulatorisk model | Säädösten mukainen malli

Modelo normativo | Regleringsmodell

## Regulatory type

Regulatorisk type | Säädösten mukainen tyyppi

Tipo normativo | Regleringstyp

## Computer model

Computermodell | Tietokoneen malli

Modelo de equipo | Datormodell

[Dell.com/support](https://www.dell.com/support)

[Dell.com/support/manuals](https://www.dell.com/support/manuals)

[Dell.com/support/windows](https://www.dell.com/support/windows)

[Dell.com/support/linux](https://www.dell.com/support/linux)

[Dell.com/contactdell](https://www.dell.com/contactdell)

[Dell.com/regulatory\\_compliance](https://www.dell.com/regulatory_compliance)

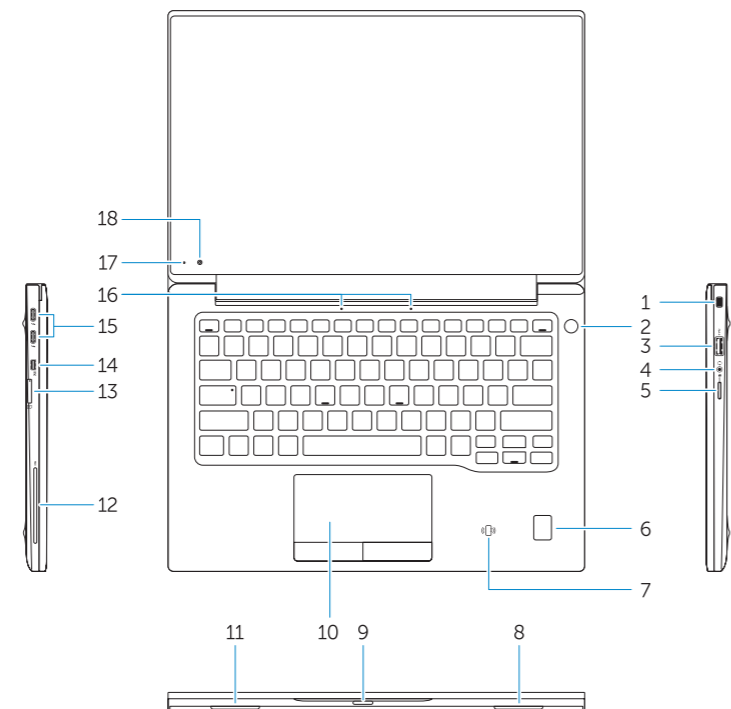
**P67G**

**P67G001**

**Latitude - 7370**

## Features

Egenskaber | Ominaisuudet | Funciones | Funktioner



1. Security-cable slot
2. Power button
3. USB 3.0 connector
4. Headset connector
5. Micro SD card reader
6. Fingerprint reader (optional)
7. Contactless card reader (optional)
8. Speaker
9. Status light
10. Touchpad
11. Speaker
12. Smartcard reader (optional)
13. Micro SIM card reader (optional)
14. Micro HDMI connector

15. USB Type C connectors (2)
16. Microphones
17. Camera-status light
18. Camera
19. Service-tag label



1. Äbning til sikkerhedskabel
2. Strømknapp
3. USB 3.0-stik
4. Headset-stik
5. Micro-SD-kortlæser
6. Fingeraftrykslæser (valgfrit tilbehør)
7. Kontaktfri kortlæser (valgfrit tilbehør)
8. Højtaler
9. Statusindikator
10. Berøringsplade
11. Højtaler
12. Chipkortlæser (valgfrit tilbehør)
13. Micro-SIM-kortlæser (valgfrit tilbehør)
14. Micro- HDMI-stik

15. USB-stik type C (2)
16. Mikrofoner
17. Kamerastatusindikator
18. Kamera
19. Servicemærke

1. Suojakaapelin paikka
2. Virtapainike
3. USB 3.0 -liitäntä
4. Kuulokeliitäntä
5. MicroSD-kortinlukija
6. Sormenjälkilukija (valinnainen)
7. Kontaktiton kortinlukija (valinnainen)
8. Kaiutin
9. Tilan merkkivalo
10. Kosketuslevy
11. Kaiutin
12. Muistikortinlukija (valinnainen)
13. Micro-SIM-kortinlukija (valinnainen)
14. Mikro HDMI -liitäntä

15. Tyypin C USB-liitännät (2)
16. Mikrofonit
17. Kameran tilan merkkivalo
18. Kamera
19. Huoltomerkkitarra

1. Ranura del cable de seguridad
2. Botón de encendido
3. Conector USB 3.0
4. Conector para auricular
5. Lector de tarjetas Micro SD
6. Lector de huellas dactilares (opcional)
7. Lector de tarjetas sin contacto (opcional)
8. Altavoz
9. Indicador luminosos de estado
10. Superficie táctil
11. Altavoz
12. Lector de tarjetas inteligentes (opcional)

13. Lector de tarjetas sin contacto (opcional)
14. Conector de micro HDMI
15. Conectores USB de tipo C (2)
16. Micrófonos
17. Indicador luminoso de estado de la cámara
18. Cámara
19. Etiqueta de servicio

1. Plats för kabellås
2. Strömbrytare
3. USB 3.0-kontakt
4. Headsetkontakt
5. Micro SD-kortläsare
6. Fingeravtrycks läsare (tillval)
7. Kontaktlös kortläsare (tillval)
8. Högtalare
9. Statuslampa
10. Pekskiva
11. Högtalare
12. Smartkortläsare (tillval)
13. Micro SC-kortläsare (tillval)
14. Micro HDMI-kontakt

15. USB typ C-kontakter (2)
16. Mikrofoner
17. Kamerastatuslampa
18. Kamera
19. Etikett med servicenummer



ONP23GA00

© 2016 Dell Inc.

© 2016 Microsoft Corporation.

© 2015 Canonical Ltd.

Printed in China.

2016-01