

# Latitude 13

7000 Series

## Quick Start Guide

Οδηγός γρήγορης έναρξης

Guia de iniciação rápida

Краткое руководство по началу работы

מדריך התחלה מהירה



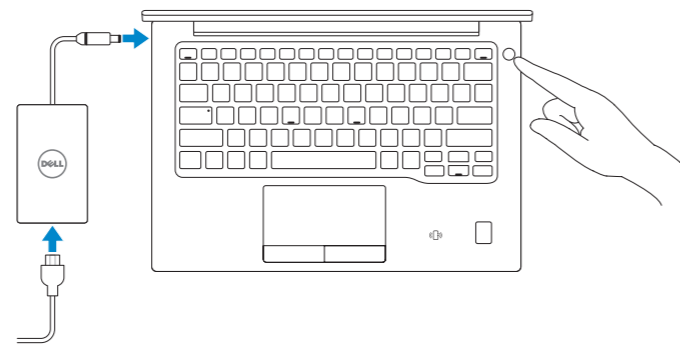
### 1 Connect the power adapter and press the power button

Συνδέστε τον προσαρμογέα ισχύος και πιέστε το κουμπί λειτουργίας

Ligar o transformador e premir o botão Ligar

Подключите адаптер источника питания и нажмите на кнопку питания

הכנס את מתאם החשמל ולחץ על כפתור ההפעלה



### 2 Finish operating system setup

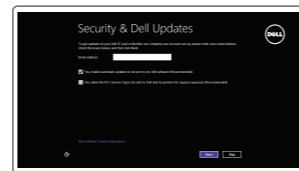
Τελειώστε τη ρύθμιση του λειτουργικού συστήματος

Terminar a configuração do sistema operativo

Завершите настройку операционной системы

סיים את התקנת מערכת ההפעלה

#### Windows 8.1



##### Enable security and updates

Ενεργοποιήστε τις ρυθμίσεις για την ασφάλεια και τις ενημερώσεις

Ativar as funcionalidades de segurança e atualizações

Включите службы обеспечения безопасности и автоматического обновления

אפשר אבטחה ועדכונים

##### Connect to your network

Σύνδεση στο δίκτυό σας

Estabelecer ligação à rede

Подключитесь к сети

התחבר לרשת



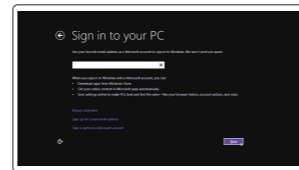
**NOTE: If you are connecting to a secured wireless network, enter the password for the wireless network access when prompted.**

**ΣΗΜΕΙΩΣΗ:** Αν πρόκειται να συνδεθείτε σε ασφαλές ασύρματο δίκτυο, πληκτρολογήστε τον κωδικό πρόσβασης στο ασύρματο δίκτυο όταν παρουσιαστεί η σχετική προτροπή.

**NOTA:** Se estiver a estabelecer ligação a uma rede sem fios protegida, quando for solicitado, introduza a palavra passe de acesso à rede sem fios.

**ПРИМЕЧАНИЕ.** В случае подключения к защищенной беспроводной сети при появлении подсказки введите пароль для доступа к беспроводной сети.

**הערה:** אם אתה מתחבר לרשת אלחוטית מאובטחת, הזן את סיסמת הגישה אל הרשת האלחוטית כאשר תתבקש לעשות זאת.



##### Sign in to your Microsoft account or create a local account

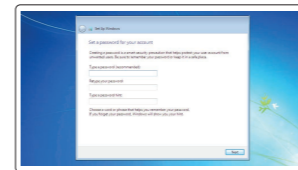
Συνδεθείτε στον λογαριασμό σας στη Microsoft ή δημιουργήστε τοπικό λογαριασμό

Iniciar sessão numa conta Microsoft ou criar uma conta local

Войти в учетную запись Microsoft или создать локальную учетную запись

הכנס לחשבון Microsoft שלך או צור חשבון מקומי

#### Windows 7



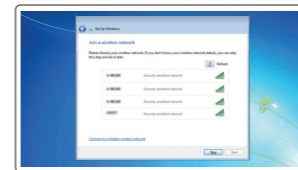
##### Set a password for Windows

Καθορισμός κωδικού πρόσβασης για τα Windows

Configurar a palavra passe para o Windows

Установите пароль для Windows

הגדר סיסמה עבור Windows



##### Connect to your network

Σύνδεση στο δίκτυό σας

Estabelecer ligação à rede

Подключитесь к сети

התחבר לרשת

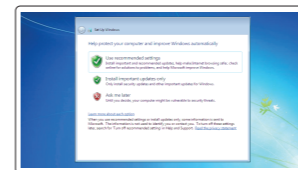
**NOTE: If you are connecting to a secured wireless network, enter the password for the wireless network access when prompted.**

**ΣΗΜΕΙΩΣΗ:** Αν πρόκειται να συνδεθείτε σε ασφαλές ασύρματο δίκτυο, πληκτρολογήστε τον κωδικό πρόσβασης στο ασύρματο δίκτυο όταν παρουσιαστεί η σχετική προτροπή.

**NOTA:** Se estiver a estabelecer ligação a uma rede sem fios protegida, quando for solicitado, introduza a palavra passe de acesso à rede sem fios.

**ПРИМЕЧАНИЕ.** В случае подключения к защищенной беспроводной сети при появлении подсказки введите пароль для доступа к беспроводной сети.

**הערה:** אם אתה מתחבר לרשת אלחוטית מאובטחת, הזן את סיסמת הגישה אל הרשת האלחוטית כאשר תתבקש לעשות זאת.



##### Protect your computer

Προστασία του υπολογιστή σας

Proteja o computador

Зачитите свой компьютер

הגן על המחשב שלך

#### Ubuntu

Follow the instructions on the screen to finish setup.

Ακολουθήστε τις οδηγίες που παρουσιάζονται στην οθόνη για να τελειώσει η ρύθμιση.

Siga as instruções apresentadas no ecrã para concluir a configuração.

Для завершения установки следуйте инструкциям на экране.

פעל לפי ההוראות על המסך כדי לסיים את ההתקנה.

### Locate Dell apps in Windows 8.1

Εντοπισμός εφαρμογών της Dell στα Windows 8.1

Localizar as aplicações Dell no Windows 8.1

Найдите приложения Dell в Windows 8.1

אתר דלל יישומי Windows 8.1-ב

אתר דלל יישומי Windows 8.1-ב



##### Register My Device

##### Register your computer

Δήλωση του υπολογιστή σας | Registrar o computador  
Зарегистрируйте компьютер | ישום את המחשב שלך



##### Dell Backup and Recovery

##### Backup, recover, repair, or restore your computer

Δημιουργία αντιγράφων ασφαλείας, επιδιόρθωση ή αποκατάσταση του υπολογιστή σας  
Criar cópia de segurança, recuperação, reparação ou restauração do computador  
Резервное копирование, восстановление и ремонт компьютера  
גבה, שחזר, תקן או חזר את המחשב



##### Dell Data Protection | Protected Workspace

Protect your computer and data from advanced malware attacks

Προστασία του υπολογιστή και των δεδομένων σας από επιθέσεις προηγμένου κακόβουλου λογισμικού

Proteja o seu computador e os seus dados de ataques de malware avançado

Зачитите компьютер и данные от современных вредоносных атак

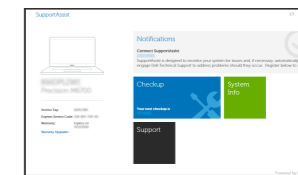
הגן על המחשב והנתונים שלך מפני התקפות של תוכנות זדוניות מתקדמות



##### Dell SupportAssist

##### Check and update your computer

Έλεγχος και ενημέρωση του υπολογιστή σας  
Verificar e atualizar o computador  
Проверка и обновление компьютера  
בדוק ועדכן את המחשב שלך



## Product support and manuals

Υποστήριξη και εγχειρίδια προϊόντων

Supporte de produtos e manuais

Техническая поддержка и руководства по продуктам

תמיכה ומדריכים למוצר

## Contact Dell

Επικοινωνία με την Dell | Contactar a Dell

Обратиться в компанию Dell | Dell לא קנה

## Regulatory and safety

Ρυθμιστικοί φορείς και ασφάλεια

Regulamentos e segurança

Соответствие стандартам и технике безопасности

תקנות ובטיחות

## Regulatory model

Μοντέλο κατά τους ρυθμιστικούς φορείς

Modelo regulamentar

Модель согласно нормативной документации

הגדרת דגם

## Regulatory type

Τύπος κατά τους ρυθμιστικούς φορείς | Tipo regulamentar

Тип согласно нормативной документации | הגדרת סוג

## Computer model

Μοντέλο υπολογιστή | Modelo do computador

Модель компьютера | מחשב דגם

[Dell.com/support](http://Dell.com/support)

[Dell.com/support/manuals](http://Dell.com/support/manuals)

[Dell.com/support/windows](http://Dell.com/support/windows)

[Dell.com/support/linux](http://Dell.com/support/linux)

[Dell.com/contactdell](http://Dell.com/contactdell)

[Dell.com/regulatory\\_compliance](http://Dell.com/regulatory_compliance)

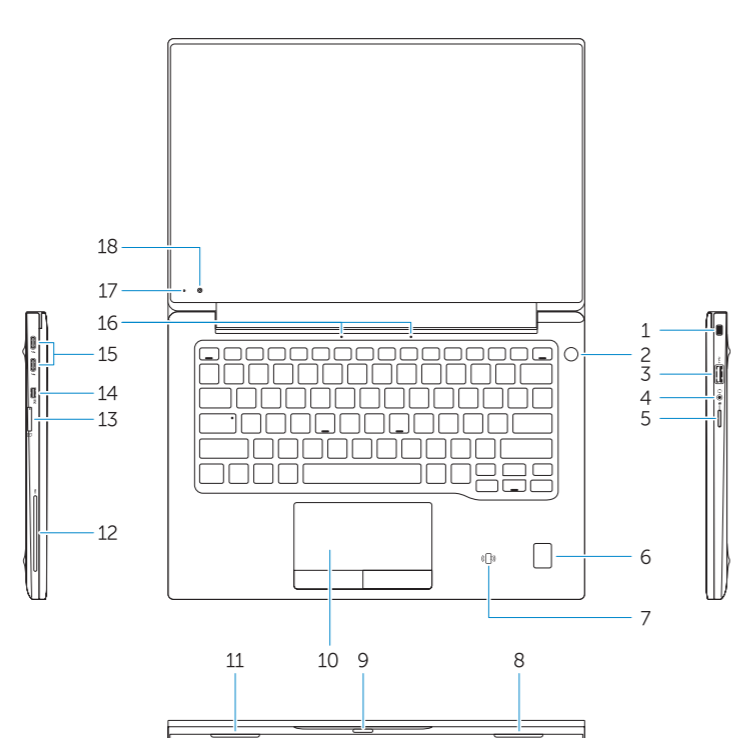
**P67G**

**P67G001**

**Latitude -7370**

## Features

Δυνατότητες | Funcionalidades | Характеристики | תכונות



1. Security-cable slot
2. Power button
3. USB 3.0 connector
4. Headset connector
5. Micro SD card reader
6. Fingerprint reader (optional)
7. Contactless card reader (optional)
8. Speaker
9. Status light
10. Touchpad
11. Speaker
12. Smartcard reader (optional)
13. Micro SIM card reader (optional)
14. Micro HDMI connector

15. USB Type C connectors (2)
16. Microphones
17. Camera-status light
18. Camera
19. Service-tag label

1. Υποδοχή καλωδίου ασφαλείας
2. Κομπτί λειτουργίας
3. Σύνδεσμος USB 3.0
4. Σύνδεσμος κεφαλοσυσκευής
5. Μονάδα ανάγνωσης καρτών micro SD
6. Μονάδα ανάγνωσης δακτυλικών αποτυπωμάτων (προαιρετικά)
7. Μονάδα ανάγνωσης ανεπαφικών καρτών (προαιρετικά)
8. Ηχείο
9. Λυχνία κατάστασης
10. Επιφάνεια αφής
11. Ηχείο
12. Μονάδα ανάγνωσης έξυπνων καρτών (προαιρετικά)

13. Μονάδα ανάγνωσης καρτών micro SIM (προαιρετικά)
14. Σύνδεσμος micro HDMI
15. Σύνδεσμος USB Type C (2)
16. Μικρόφωνα
17. Λυχνία κατάστασης κάμερας
18. Κάμερα
19. Ετικέτα εξυπηρέτησης

1. Гнездо защитного кабеля
2. Кнопка питания
3. Разъем USB 3.0
4. Разъем гарнитуры
5. Устройство чтения карт Micro SD
6. Сканер отпечатков пальцев (опция)
7. Устройство чтения бесконтактных карт (опция)
8. Динамик
9. Индикатор состояния
10. Сенсорная панель
11. Динамик
12. Устройство чтения смарт-карт (опция)
13. Устройство чтения карт Micro-SIM (опция)

14. Разъем micro HDMI
15. Разъемы USB Type C (2)
16. Микрофоны
17. Индикатор состояния камеры
18. Камера
19. Метка обслуживания

1. Ranhura do cabo de segurança
2. Botão Ligar
3. Conector USB 3.0
4. Conector para auscultadores
5. Leitor de cartões SD
6. Leitor de impressões digitais (opcional)
7. Leitor de cartão inteligente sem contacto (contactless) (opcional)
8. Altifalante
9. Luzes de estado
10. Painel tátil
11. Altifalante
12. Leitor de cartão inteligente (opcional)

13. Leitor de cartão inteligente sem contacto (contactless) (opcional)
14. Conector micro HDMI
15. Conectores USB (2)
16. Microfones
17. Luz de estado da câmara
18. Câmara
19. Etiqueta de serviço

15. מחברי USB מסוג C (שניים)
16. מיקרופונים
17. נורית מצב מצלמה
18. מצלמה
19. תווית תג שירות

1. חריץ כבל אבטחה
2. לחצן הפעלה
3. מחבר USB 3.0
4. מחבר לדיבורית אישית
5. קורא כרטיסי Micro SD
6. קורא טביעות אצבעות (אופציונלי)
7. קורא כרטיסים ללא מגע (אופציונלי)
8. רמקול
9. נורית מצב
10. משטח מגע
11. רמקול
12. קורא כרטיס חכם (אופציונלי)
13. קורא כרטיסי Micro SIM (אופציונלי)
14. מחבר Micro HDMI



001K03A00

© 2016 Dell Inc.

© 2016 Microsoft Corporation.

© 2015 Canonical Ltd.



Printed in China.

2016-01