

# Latitude 13

7000 Series

## Quick Start Guide

Guide d'information rapide

Guia de Início Rápido

Guía de inicio rápido

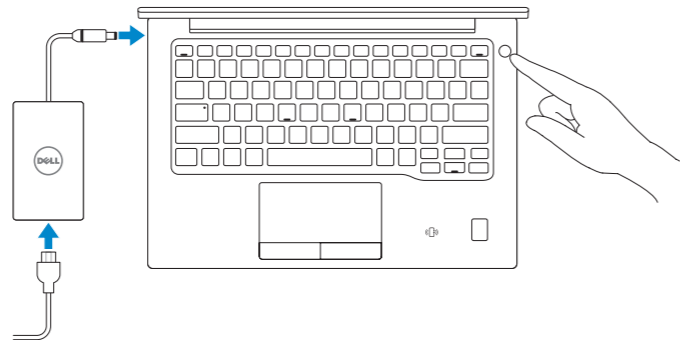


### 1 Connect the power adapter and press the power button

Connectez l'adaptateur d'alimentation et appuyez sur le bouton d'alimentation

Conecte o adaptador de energia e pressione o botão liga/desliga

Conecte el adaptador de alimentación y presione el botón de encendido



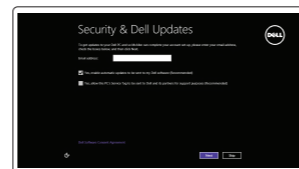
### 2 Finish operating system setup

Terminez la configuration du système d'exploitation

Conclua a configuração do sistema operacional

Finalice la configuración del sistema operativo

#### Windows 8.1

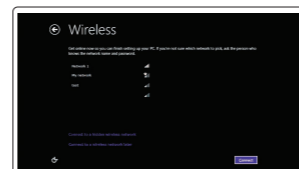


##### Enable security and updates

Activez la sécurité et les mises à jour

Habilitar segurança e atualizações

Active la seguridad y las actualizaciones



##### Connect to your network

Connectez-vous à votre réseau

Conectar-se à rede

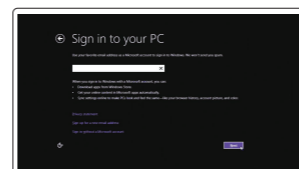
Conéctese a una red

**NOTE:** If you are connecting to a secured wireless network, enter the password for the wireless network access when prompted.

**REMARQUE :** si vous vous connectez à un réseau sans fil sécurisé, saisissez le mot de passe d'accès au réseau sans fil lorsque vous y êtes invité.

**NOTA:** Quando se conectar a uma rede sem fio segura, insira a senha para o acesso à rede sem fio quando solicitado.

**NOTA:** Si se conecta a una red inalámbrica segura, introduzca la contraseña de acceso a la red inalámbrica cuando se le solicite.



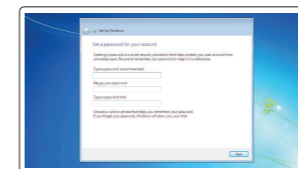
##### Sign in to your Microsoft account or create a local account

Connectez-vous à votre compte Microsoft ou créez un compte local

Conectar-se à sua conta da Microsoft ou criar uma conta local

Inicie sesión en su cuenta de Microsoft o cree una cuenta local

#### Windows 7

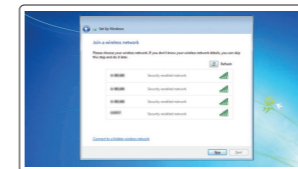


##### Set a password for Windows

Définir un mot de passe pour Windows

Configurar uma senha para o Windows

Establezca una contraseña para Windows



##### Connect to your network

Connectez-vous à votre réseau

Conectar-se à rede

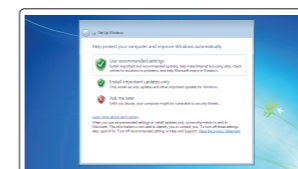
Conéctese a una red

**NOTE:** If you are connecting to a secured wireless network, enter the password for the wireless network access when prompted.

**REMARQUE :** si vous vous connectez à un réseau sans fil sécurisé, saisissez le mot de passe d'accès au réseau sans fil lorsque vous y êtes invité.

**NOTA:** Quando se conectar a uma rede sem fio segura, insira a senha para o acesso à rede sem fio quando solicitado.

**NOTA:** Si se conecta a una red inalámbrica segura, introduzca la contraseña de acceso a la red inalámbrica cuando se le solicite.



##### Protect your computer

Protégez votre ordinateur

Proteja seu computador

Proteja el equipo

#### Ubuntu

Follow the instructions on the screen to finish setup.

Suivez les instructions qui s'affichent pour terminer la configuration.

Siga as instruções na tela para concluir a configuração.

Siga las instrucciones en pantalla para finalizar la configuración.

### Locate Dell apps in Windows 8.1

Localiser les applications Dell dans Windows 8.1

Localize seus aplicativos Dell no Windows 8.1

Localice las aplicaciones Dell en Windows 8.1



#### Register My Device

#### Register your computer

Enregistrez votre ordinateur | Registrar o computador

Registre el equipo



#### Dell Backup and Recovery

#### Backup, recover, repair, or restore your computer

Effectuez une sauvegarde, récupération, réparation ou restauration de votre ordinateur

Backup, recuperação, reparação ou restauração do computador

Realice copias de seguridad, recupere, repare y restaure su equipo



#### Dell Data Protection | Protected Workspace

Protect your computer and data from advanced malware attacks

Protégez votre ordinateur et vos données contre les attaques de programmes malveillants

Proteja seu computador e seus dados de ataques de malware avançados

Proteja el equipo y los datos de ataques de malware avanzados



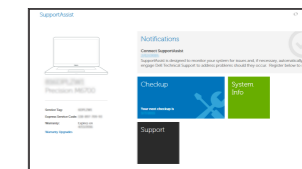
#### Dell SupportAssist

#### Check and update your computer

Recherchez des mises à jour et installez-les sur votre ordinateur

Verificação e atualização do computador

Busque actualizaciones para su equipo



## Product support and manuals

Support produits et manuels

Supporte ao produto e manuais

Manuales y soporte técnico de productos

## Contact Dell

Contacter Dell | Entre em contato com a Dell

Póngase en contacto con Dell

## Regulatory and safety

Réglementations et sécurité | Normatização e segurança

Normativa y seguridad

## Regulatory model

Modèle réglementaire | Modelo normativo

Modelo normativo

## Regulatory type

Type réglementaire | Tipo normativo

Tipo normativo

## Computer model

Modèle de l'ordinateur | Modelo do computador

Modelo de equipo

## Información para NOM, o Norma Oficial Mexicana

La información que se proporciona a continuación se mostrará en los dispositivos que se describen en este documento, en conformidad con los requisitos de la Norma Oficial Mexicana (NOM):

### Importador:

Dell México S.A. de C.V.

Paseo de la Reforma 2620 - Piso 11.º

Col. Lomas Altas

11950 México, D.F.

Número de modelo reglamentario:

P67G  
100 V CA–240 V CA

Voltaje de entrada:

1,3 A

Frecuencia de entrada:

50 Hz–60 Hz

Corriente de salida:

2,25 A

Voltaje de salida:

20 V CC

[Dell.com/support](http://Dell.com/support)

[Dell.com/support/manuals](http://Dell.com/support/manuals)

[Dell.com/support/windows](http://Dell.com/support/windows)

[Dell.com/support/linux](http://Dell.com/support/linux)

[Dell.com/contactdell](http://Dell.com/contactdell)

[Dell.com/regulatory\\_compliance](http://Dell.com/regulatory_compliance)

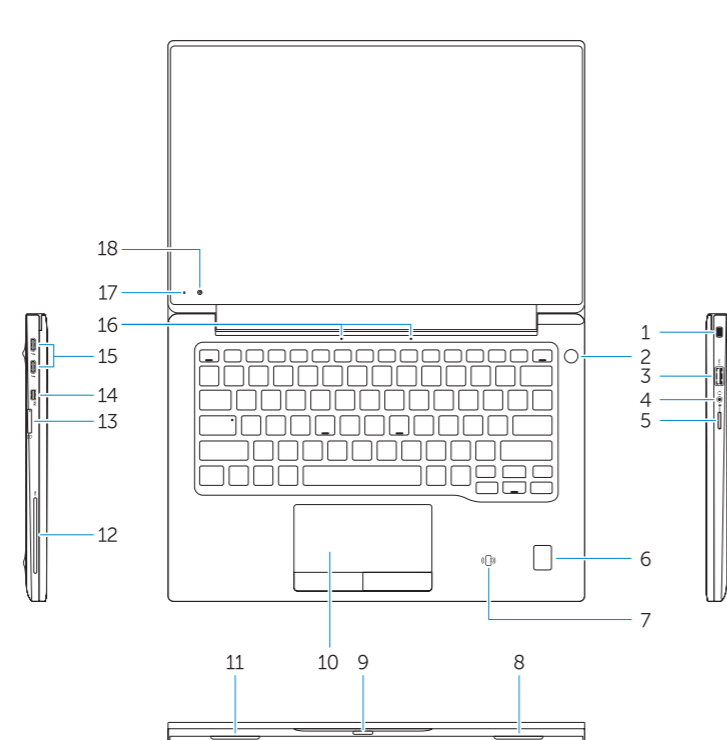
**P67G**

**P67G001**

**Latitude -7370**

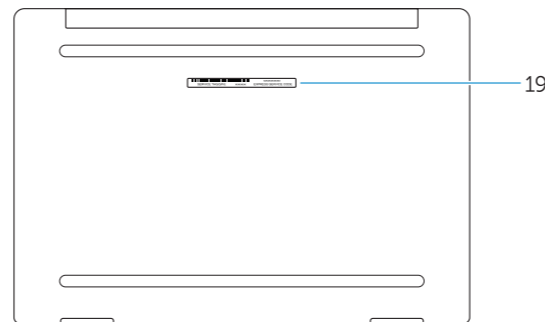
## Features

Caractéristiques | Recursos | Funciones



1. Security-cable slot
2. Power button
3. USB 3.0 connector
4. Headset connector
5. Micro SD card reader
6. Fingerprint reader (optional)
7. Contactless card reader (optional)
8. Speaker
9. Status light
10. Touchpad
11. Speaker
12. Smartcard reader (optional)
13. Micro SIM card reader (optional)
14. Micro HDMI connector

15. USB Type C connectors (2)
16. Microphones
17. Camera-status light
18. Camera
19. Service-tag label



1. Emplacement pour câble de sécurité
2. Bouton d'alimentation
3. Port USB 3.0
4. Port pour casque
5. Lecteur de carte micro SD
6. Lecteur d'empreintes digitales (en option)
7. Lecteur de carte sans contact (en option)
8. Haut-parleur
9. Voyant d'état
10. pavé tactile
11. Haut-parleur
12. Lecteur de carte à puce (en option)

13. Lecteur de carte micro SIM (en option)
14. Port micro-HDMI
15. Connecteurs USB de type C (2)
16. Microphones
17. Voyant d'état de la caméra
18. Caméra
19. Étiquette de numéro de série

1. Ranura del cable de seguridad
2. Botón de encendido
3. Conector USB 3.0
4. Conector para auricular
5. Lector de tarjetas Micro SD
6. Lector de huellas dactilares (opcional)
7. Lector de tarjetas sin contacto (opcional)
8. Altavoz
9. Indicador luminosos de estado
10. Superficie táctil
11. Altavoz
12. Lector de tarjetas inteligentes (opcional)

13. Lector de tarjetas sin contacto (opcional)
14. Conector de micro HDMI
15. Conectores USB de tipo C (2)
16. Micrófonos
17. Indicador luminoso de estado de la cámara
18. Cámara
19. Etiqueta de servicio



0MY5FNA00

© 2016 Dell Inc.

© 2016 Microsoft Corporation.

© 2015 Canonical Ltd.

Printed in China.

2016-01