

Latitude 13

7000 Series

Quick Start Guide

Stručná úvodní příručka

Gyors üzembe helyezési útmutató

Skrócona instrukcja uruchomienia

Priručnik za brzi start



1 Connect the power adapter and press the power button

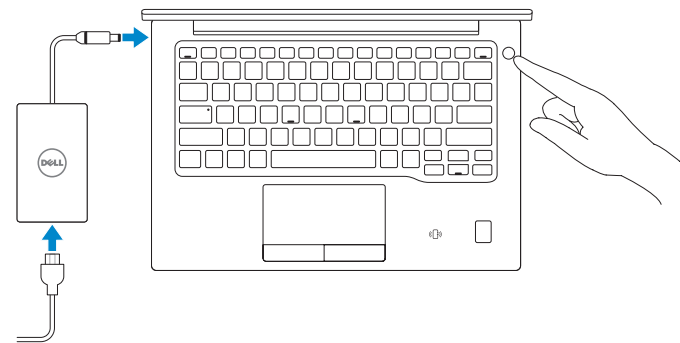
Připojte napájecí adaptér a stiskněte vypínač

Kapcsolja be az operációs rendszer beállítását

Csatlakoztassa a tápadaptert és nyomja meg a bekapcsológombot

Podłącz zasilacz i naciśnij przycisk zasilania

Povežite adapter za napajanje i pritisnite dugme za napajanje



2 Finish operating system setup

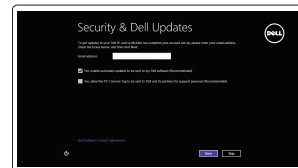
Dokončete nastavení operačního systému

Fejezse be az operációs rendszer beállítását

Skonfiguruj system operacyjny

Završite sa podešavanjem operativnog sistema

Windows 8.1

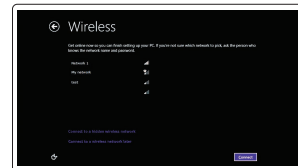


Enable security and updates

Povolte zabezpečení a aktualizace

Kapcsolja be a számítógép védelmét és a frissítéseket

Włącz zabezpieczenia i aktualizacje
Omogućite zaštitu i ažuriranja



Connect to your network

Připojte se k síti

Kapcsolódjon a hálózathoz

Nawiąż połączenie z siecią

Povežite sa svojom mrežom

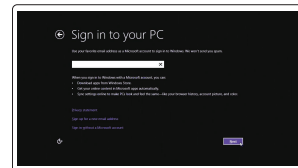
NOTE: If you are connecting to a secured wireless network, enter the password for the wireless network access when prompted.

POZNÁMKA: Pokud se připojujete k zabezpečené bezdrátové síti, na vyzvání zadejte heslo pro přístup k dané bezdrátové síti.

MEGJEGYZÉS: Ha biztonságos vezeték nélküli hálózatra csatlakozik, amikor a rendszer kéri, adja meg a vezeték nélküli hozzáféréshez szükséges jelszót.

UWAGA: Jeśli nawiązujesz połączenie z zabezpieczoną siecią bezprzewodową, wprowadź hasło dostępu do sieci po wyświetleniu monitu.

NAPOMENA: Ako se povezivanje vrši na zaštićenu bežičnu mrežu, unesite lozinku za pristup bežičnoj mreži kada se to od vas zatraži.



Sign in to your Microsoft account or create a local account

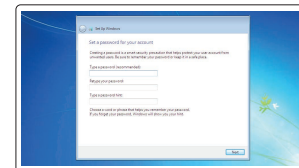
Přihlaste se k účtu Microsoft nebo si vytvořte místní účet

Jelentkezzen be a Microsoft fiókjába, vagy hozzon létre helyi fiókot

Zaloguj się do konta Microsoft albo utwórz konto lokalne

Prijavite se na svoj Microsoft nalog ili kreirajte lokalni nalog

Windows 7



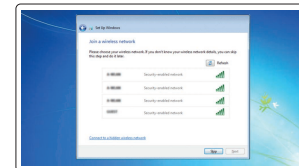
Set a password for Windows

Nastavte heslo pro systém Windows

Állítson be jelszót a Windows-hoz

Ustaw hasło systemu Windows

Podesite lozinku za Windows



Connect to your network

Připojte se k síti

Kapcsolódjon a hálózathoz

Nawiąż połączenie z siecią

Povežite sa svojom mrežom

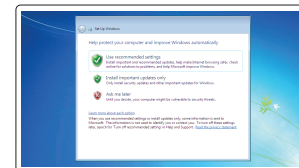
NOTE: If you are connecting to a secured wireless network, enter the password for the wireless network access when prompted.

POZNÁMKA: Pokud se připojujete k zabezpečené bezdrátové síti, na vyzvání zadejte heslo pro přístup k dané bezdrátové síti.

MEGJEGYZÉS: Ha biztonságos vezeték nélküli hálózatra csatlakozik, amikor a rendszer kéri, adja meg a vezeték nélküli hozzáféréshez szükséges jelszót.

UWAGA: Jeśli nawiązujesz połączenie z zabezpieczoną siecią bezprzewodową, wprowadź hasło dostępu do sieci po wyświetleniu monitu.

NAPOMENA: Ako se povezivanje vrši na zaštićenu bežičnu mrežu, unesite lozinku za pristup bežičnoj mreži kada se to od vas zatraži.



Protect your computer

Ochrana počítače

Védje számítógépét

Zabezpiecz komputer

Zaštitite svoj računar

Ubuntu

Follow the instructions on the screen to finish setup.

Dokončete nastavení podle pokynů na obrazovce.

A beállítás befejezéséhez kövesse a képernyőn megjelenő utasításokat.

Postępuj zgodnie z instrukcjami wyświetlanymi na ekranie, aby ukończyć proces konfiguracji.

Pratite uputstva na ekranu da biste završili podešavanje.

Locate Dell apps in Windows 8.1

Vyhleďte aplikace Dell v systému Windows 8.1

Keresse meg a Dell alkalmazásokat a Windows 8.1 alatt

Odszukaj aplikacje Dell w systemie Windows 8.1

Pronađite Dell aplikacije u sistemu Windows 8.1



Register My Device

Register your computer

Registrace počítače | Regisztrálja a számítógépét

Zarejestruj komputer | Regisztrujte svoj računar



Dell Backup and Recovery

Backup, recover, repair, or restore your computer

Zálohujte, opravte nebo obnovte počítač

Készítsen biztonsági mentést számítógépéről, illetve állítsa helyre, javítsa meg vagy állítsa vissza azt

Utwórz kopię zapasową, napraw lub przywróć komputer

Napravite rezervnu kopiju računara, oporavite, popravite ili vratite računar u prethodno stanje



Dell Data Protection | Protected Workspace

Protect your computer and data from advanced malware attacks

Chraňte svůj počítač a data před útoky pokročilého malwaru

Védje számítógépét és adatait a fejlett rosszindulatú szoftverek támadásai ellen

Chroń swój komputer i dane przed skomplikowanymi atakami złośliwego oprogramowania

Zaštitite računar i podatke od naprednih malver napada



Dell SupportAssist

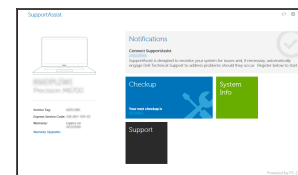
Check and update your computer

Kontrola počítače a případná aktualizace

Számítógép ellenőrzése és frissítése

Wyszukaj i zainstaluj aktualizacje komputera

Proverite i ažurirajte računar



Product support and manuals

Podpora a príručky k produktům
Terméktámogatás és kézikönyvek
Pomoc techniczna i podręczniki
Podrška i uputstva za proizvod

Contact Dell

Kontaktujte spoločnosť Dell | Kapcsolatfelvétel a Dell-lel
Kontakt z firmą Dell | Kontaktirajte Dell

Regulatory and safety

Regulace a bezpečnosť
Szabályozások és biztonság
Przepisy i bezpieczeństwo
Regulatorne i bezbednosne informacije

Regulatory model

Směrniceový model | Szabályozó modell
Model | Regulatorni model

Regulatory type

Regulační typ | Szabályozó típus
Typ | Regulatorni tip

Computer model

Model počítače | Számítógép modell
Model komputera | Model računara

[Dell.com/support](#)

[Dell.com/support/manuals](#)

[Dell.com/support/windows](#)

[Dell.com/support/linux](#)

[Dell.com/contactdell](#)

[Dell.com/regulatory_compliance](#)

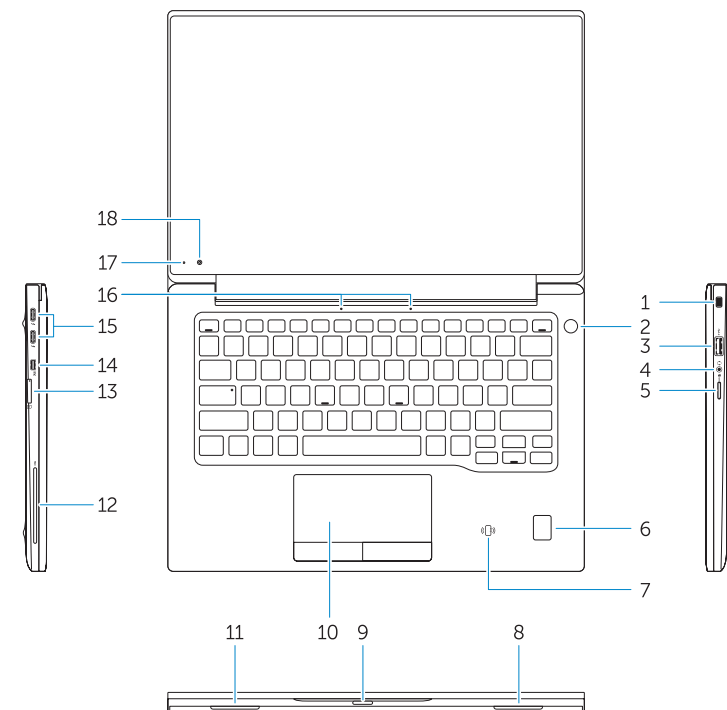
P67G

P67G001

Latitude -7370

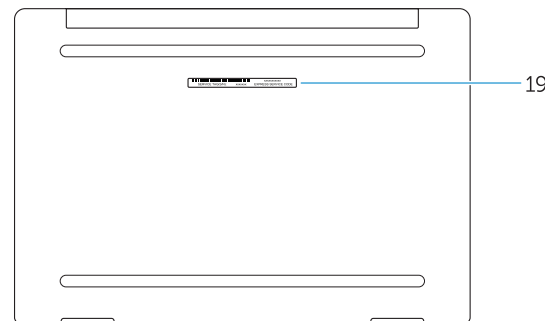
Features

Funkce | Jellemzők | Funkcje | Funkcije



1. Security-cable slot
2. Power button
3. USB 3.0 connector
4. Headset connector
5. Micro SD card reader
6. Fingerprint reader (optional)
7. Contactless card reader (optional)
8. Speaker
9. Status light
10. Touchpad
11. Speaker
12. Smartcard reader (optional)
13. Micro SIM card reader (optional)
14. Micro HDMI connector

15. USB Type C connectors (2)
16. Microphones
17. Camera-status light
18. Camera
19. Service-tag label



1. Slot bezpečnostního kabelu
2. Vypínač
3. Konektor USB 3.0
4. Konektor náhlavní sady
5. Čtečka karet micro SD
6. Čtečka otisků prstů (volitelná)
7. Čtečka bezkontaktních karet (volitelná)
8. Reproduktor
9. Indikátor stavu
10. Dotyková podložka
11. Reproduktor
12. Čtečka čipových karet (volitelná)
13. Čtečka karet micro SIM (volitelná)
14. Konektor micro HDMI

1. Biztonsági kábel foglalat
2. Bekapcsológomb
3. USB 3.0 csatlakozó
4. Fejhallgató csatlakozó
5. Micro SD kártyaolvasó
6. Ujjlenyomat leolvasó (opcionális)
7. Érintésmentes kártyaolvasó (opcionális)
8. Hangszóró
9. Állapotjelző fény
10. Érintőpad
11. Hangszóró
12. SmartCard olvasó (opcionális)
13. Micro SIM kártyaolvasó (opcionális)

15. Konektory USB typ C (2)
16. Mikrofony
17. Indikátor stavu kamery
18. Kamera
19. Servisní štítek

14. Micro HDMI csatlakozó
15. USB type C csatlakozók (2 db)
16. Mikrofonok
17. Kamera állapot jelzőfény
18. Kamera
19. Szerviz fül címke

1. Gniazdo linki antykradzieżowej
2. Przycisk zasilania
3. Złącze USB 3.0
4. Złącze zestawu słuchawkowego
5. Czytnik kart micro SD
6. Czytnik linii papilarnych (opcjonalny)
7. Czytnik kart zbliżeniowych (opcjonalny)
8. Głośnik
9. Lampka stanu
10. Tabliczka dotykowa
11. Głośnik
12. Czytnik kart inteligentnych (opcjonalny)
13. Czytnik kart micro SIM (opcjonalny)
14. Złącze Micro HDMI
15. Złącza USB typu C (2)
16. Mikrofony
17. Lampka stanu kamery
18. Kamera
19. Etykieta ze znacznikiem serwisowym

1. Slot za zaštitni kabl
2. Dugme za napajanje
3. USB 3.0 konektor
4. Konektor za slušalice
5. Čitač Micro SD kartice
6. Čitač otiska prsta (opcija)
7. Čitač beskontaktnih kartica (opcija)
8. Zvučnik
9. Indikator statusa
10. Tabla osetljiva na dodir
11. Zvučnik
12. Čitač smart kartica (opcija)
13. Čitač Micro SIM kartica (opcija)
14. Micro HDMI konektor
15. USB konektori tipa C (2)
16. Mikrofoni
17. Svetlo za status kamere
18. Kamera
19. Nalepnica sa servisnom oznakom



OFFYX3A00

© 2016 Dell Inc.

© 2016 Microsoft Corporation.

© 2015 Canonical Ltd.

Printed in China.

2016-01