

Latitude 13

7000 Series

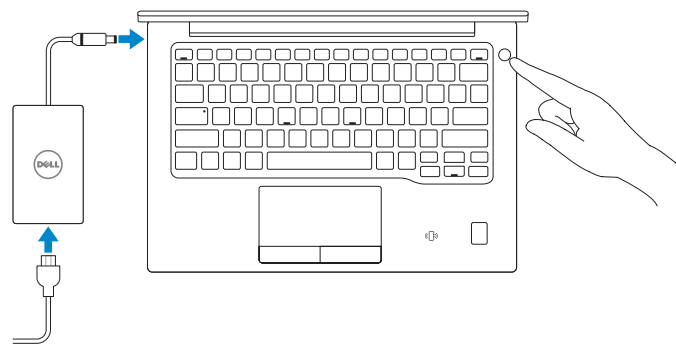
Quick Start Guide

Hurtigstart
Stručná úvodná príručka
Príročník za hitri zagon



1 Connect the power adapter and press the power button

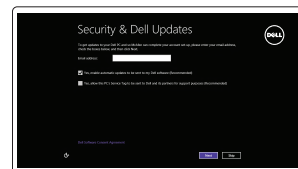
Slik kobler du til strømadapteren og trykker på strømknappen
Zapojte napájací adaptér a stlačte spínač napájania
Priključite napajalnik in pritisnite gumb za vklop/izklop



2 Finish operating system setup

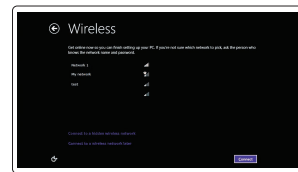
Fullfør oppsett av operativsystemet
Dokončite inštaláciu operačného systému
Končajte namestitev operacijskega sistema

Windows 8.1



Enable security and updates

Aktiver sikkerhet og oppdateringer
Povolte bezpečnostné funkcie a aktualizácie
Omogočite varnost in posodobitve



Connect to your network

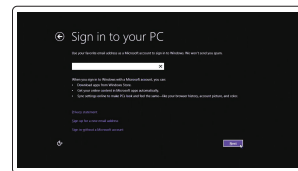
Koble deg til nettverket ditt
Pripojte sa k sieti
Povežite računalnik z omrežjem

NOTE: If you are connecting to a secured wireless network, enter the password for the wireless network access when prompted.

MERK: Hvis du skal koble til deg et sikkert trådløst nettverk, skal du angi passordet som brukes for å få tilgang til det trådløse nettverket, når du blir bedt om det.

POZNÁMKA: Ak sa pripájate k zabezpečenej bezdrôtovej sieti, na výzvu zadajte heslo prístupu k bezdrôtovej sieti.

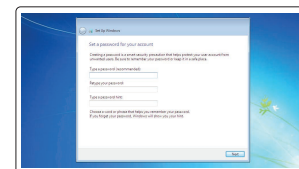
OPOMBA: Če se povezuje v zaščiteno brezžično omrežje, ob pozivu vnesite geslo za dostop do brezžičnega omrežja.



Sign in to your Microsoft account or create a local account

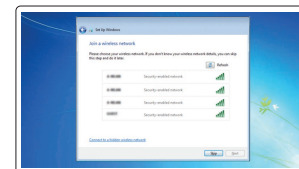
Logg inn på Microsoft-kontoen din eller opprett en lokal konto
Prihláste sa do konta Microsoft alebo si vytvoríte lokálne konto
Vpišite se v račun Microsoft ali ustvarite lokalni račun

Windows 7



Set a password for Windows

Still inn et passord til Windows
Nastavte heslo do systému Windows
Določite geslo za Windows



Connect to your network

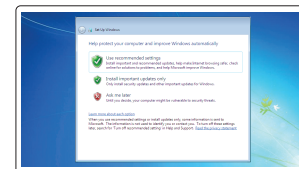
Koble deg til nettverket ditt
Pripojte sa k sieti
Povežite računalnik z omrežjem

NOTE: If you are connecting to a secured wireless network, enter the password for the wireless network access when prompted.

MERK: Hvis du skal koble til deg et sikkert trådløst nettverk, skal du angi passordet som brukes for å få tilgang til det trådløse nettverket, når du blir bedt om det.

POZNÁMKA: Ak sa pripájate k zabezpečenej bezdrôtovej sieti, na výzvu zadajte heslo prístupu k bezdrôtovej sieti.

OPOMBA: Če se povezuje v zaščiteno brezžično omrežje, ob pozivu vnesite geslo za dostop do brezžičnega omrežja.



Protect your computer

Beskytt datamaskinen
Chránite svoj počítač
Zaščitite svoj računalnik

Ubuntu

Follow the instructions on the screen to finish setup.

Følg instruksene i skjermen for å gjøre ferdig oppsettet.
Podľa pokynov na obrazovke dokončite nastavenie.
Sledite navodilom na zaslonu in zaključite namestitev.

Locate Dell apps in Windows 8.1

Finn Dell-apper i Windows 8.1
Nájdite aplikácie Dell v systéme Windows 8.1
Poiščite lokacije aplikacij Dell v Windows 8.1



Register My Device

Register your computer

Registrer datamaskinen din | Zaregistrujte si počítač
Registrirajte svoj računalnik



Dell Backup and Recovery

Backup, recover, repair, or restore your computer

Sikkerhetskopier, gjenopprett eller reparer datamaskinen
Zálohovanie, obnovenie funkčnosti, oprava alebo obnovenie stavu vášho počítača
Varnostno kopirajte, obnovite, popravite ali ponastavite računalnik



Dell Data Protection | Protected Workspace

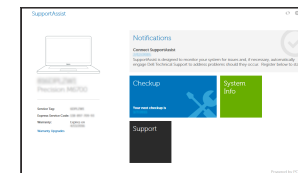
Protect your computer and data from advanced malware attacks
Beskytt datamaskinen og data fra avansert, skadelig programvare
Ochrana počítača a údajov pred škodlivým softvérom
Zaščitite svoj računalnik in podatke pred naprednimi napadi zlonamerne programske opreme



Dell SupportAssist

Check and update your computer

Kontroller og oppdater datamaskinen
Kontrolujte a aktualizujte svoj počítač
Preverite in posodobite svoj računalnik



Product support and manuals

Produktstøtte og -håndbøker
Podpora a príručky produktu
Podpora in navodila za izdelke

Contact Dell

Kontakt Dell | Kontaktujte Dell
Stik z družbo Dell

Regulatory and safety

Lovpålagte forhold og sikkerhet
Zákonom vyžadované a bezpečnostné informácie
Zakonski predpisi in varnost

Regulatory model

Regulerende modell | Regulačný model
Regulatorni model

Regulatory type

Regulerende type | Regulačný typ
Regulativna vrsta

Computer model

Datamaskinmodell | Model počítača
Model računalnika

[Dell.com/support](#)

[Dell.com/support/manuals](#)

[Dell.com/support/windows](#)

[Dell.com/support/linux](#)

[Dell.com/contactdell](#)

[Dell.com/regulatory_compliance](#)

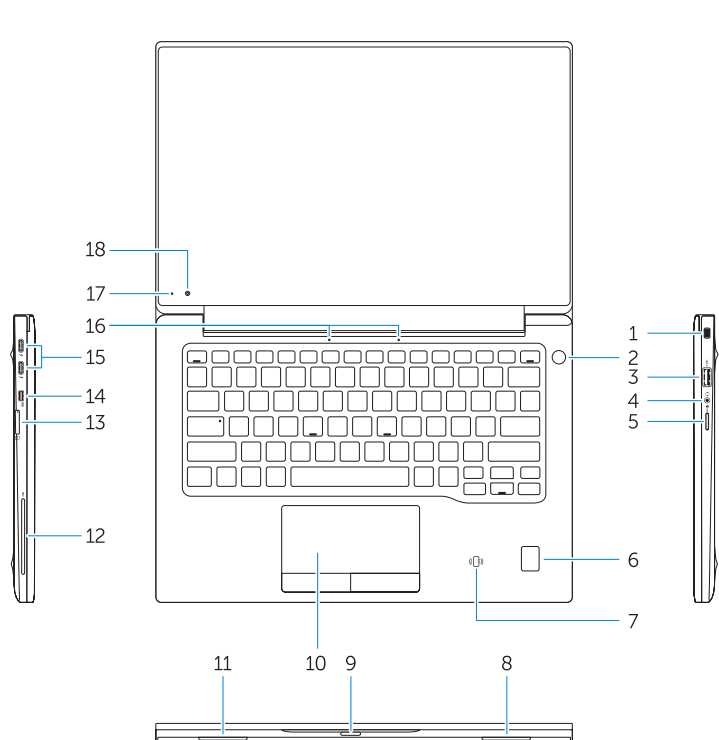
P67G

P67G001

Latitude -7370

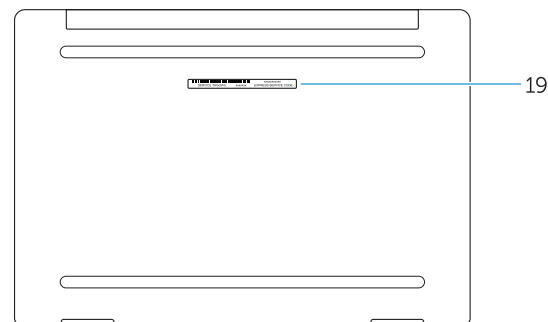
Features

Funksjoner | Vlastnosti | Funkcije



1. Security-cable slot
2. Power button
3. USB 3.0 connector
4. Headset connector
5. Micro SD card reader
6. Fingerprint reader (optional)
7. Contactless card reader (optional)
8. Speaker
9. Status light
10. Touchpad
11. Speaker
12. Smartcard reader (optional)
13. Micro SIM card reader (optional)
14. Micro HDMI connector

15. USB Type C connectors (2)
16. Microphones
17. Camera-status light
18. Camera
19. Service-tag label



1. Spor for sikkerhetskabel
2. Strømknapp
3. USB 3.0-kontakt
4. Kontakt for hodetelefon
5. Micro SD-kortleser
6. Fingeravtrykkleser (tilleggsutstyr)
7. Kontaktløs kortleser (tilleggsutstyr)
8. Høytaler
9. Statuslampe
10. Styreplate
11. Høytaler
12. Smartkortleser (tilleggsutstyr)
13. Micro SIM-kortleser (tilleggsutstyr)
14. Micro HDMI-kontakt

1. Otvor pre bezpečnostný kábel
2. Tlačidlo napájania
3. Konektor USB 3.0
4. Konektor náhlavnej súpravy
5. Čítačka kariet SD
6. Čítačka odtlačkov prstov (voliteľná)
7. Bezkontaktná čítačka kariet (voliteľná)
8. Reproduktor
9. Kontrolka stavu
10. Dotyková plocha
11. Reproduktor
12. Čítačka kariet Smartcard (voliteľná)
13. Čítačka pre kartu Micro SIM (voliteľná)

15. USB type C-kontakter (2)
16. Mikrofoner
17. Statuslys for kamera
18. Kamera
19. Servicemerke-etikett

14. Konektor Micro HDMI
15. Konektory USB typu C (2)
16. Mikrofony
17. Kontrolka stavu kamery
18. Kamera
19. Etiketa servisného štítka

1. Reža za varnostni kabel
2. Gumb za vklop/izklop
3. Priključek USB 3.0
4. Priključek za slušalke
5. Bralnik kartic Micro SD
6. Bralnik prstnih odtisov (dodatna možnost)
7. Bralnik brezkontaktnih pametnih kartic (dodatna možnost)
8. Zvočnik
9. Lučka stanja
10. Stedilna ploščica
11. Zvočnik
12. Bralnik pametnih kartic (dodatna možnost)
13. Bralnik kartic Micro SIM (dodatna možnost)
14. Priključek Micro HDMI
15. Priključka USB Type C (2)
16. Mikrofoni
17. Lučka stanja kamere
18. Kamera
19. Servisna oznaka



ORRPJHA00

© 2016 Dell Inc.

© 2016 Microsoft Corporation.

© 2015 Canonical Ltd.

Printed in China.

2016-01