

# Latitude 13

7000 Series

## Quick Start Guide

快速入门指南

快速入門指南

クイックスタートガイド

빠른 시작 안내서



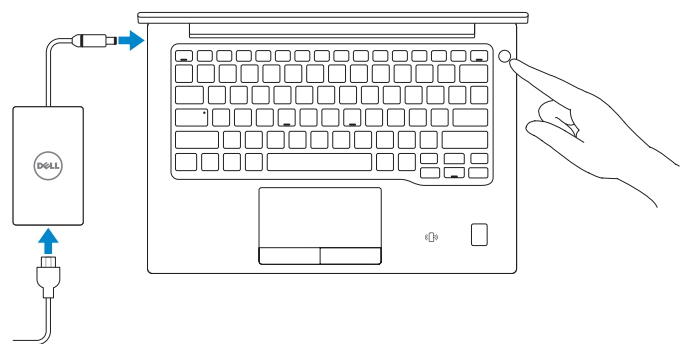
### 1 Connect the power adapter and press the power button

连接电源适配器并按下电源按钮

連接電源轉接器然後按下電源按鈕

電源アダプタを接続し、電源ボタンを押す

전원 어댑터를 연결하고 전원 버튼을 누릅니다



### 2 Finish operating system setup

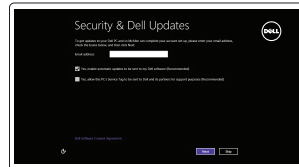
完成操作系统设置

完成作業系統設定

オペレーティングシステムのセットアップを終了する

운영 체제 설치 완료

#### Windows 8.1



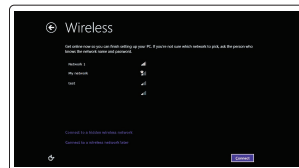
##### Enable security and updates

启用安全和更新

啓用安全性與更新

セキュリティとアップデートを有効にする

보안 및 업데이트 활성화



##### Connect to your network

连接到网络

連接網路

네트워크에 접속하는

네트워크에 연결

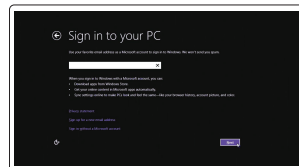
**NOTE:** If you are connecting to a secured wireless network, enter the password for the wireless network access when prompted.

**注:** 如果您要连接加密的无线网络, 请在提示时输入访问该无线网络所需的密码。

**註:** 如果您要連線至安全的無線網路, 請在提示下輸入存取無線網路的密碼。

**メモ:** セキュアなワイヤレスネットワークに接続している場合は、プロンプトが表示されたらワイヤレスネットワークにアクセスするパスワードを入力します。

**주:** 보안 무선 네트워크에 연결하는 경우 무선 네트워크 액세스를 묻는 메시지가 표시되면 암호를 입력합니다.



##### Sign in to your Microsoft account or create a local account

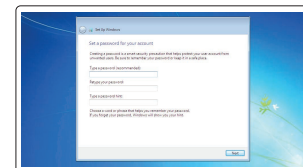
登录您的 Microsoft 帐户或创建本地帐户

登入您的 Microsoft 帳號或建立本機帳號

Microsoft アカウントにサインインする、またはローカルアカウントを作成する

Microsoft 계정으로 로그인 또는 로컬 계정 생성

#### Windows 7



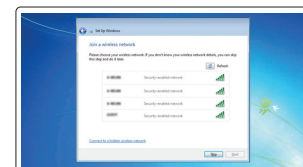
##### Set a password for Windows

设置 Windows 密码

設定 Windows 密碼

Windows のパスワードを設定する

Windows 암호 설정



##### Connect to your network

连接到网络

連接網路

네트워크에 접속하는

네트워크에 연결

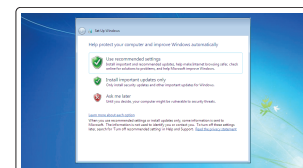
**NOTE:** If you are connecting to a secured wireless network, enter the password for the wireless network access when prompted.

**注:** 如果您要连接加密的无线网络, 请在提示时输入访问该无线网络所需的密码。

**註:** 如果您要連線至安全的無線網路, 請在提示下輸入存取無線網路的密碼。

**メモ:** セキュアなワイヤレスネットワークに接続している場合は、プロンプトが表示されたらワイヤレスネットワークにアクセスするパスワードを入力します。

**주:** 보안 무선 네트워크에 연결하는 경우 무선 네트워크 액세스를 묻는 메시지가 표시되면 암호를 입력합니다.



##### Protect your computer

保护您的计算机

保護您的電腦

컴퓨터를 보호하는

컴퓨터 보호

#### Ubuntu

Follow the instructions on the screen to finish setup.

按照屏幕上的说明完成设置。

按照螢幕上的指示完成設定。

画面に表示される指示に従ってセットアップを終了します。

설치를 완료하려면 화면의 지침을 따릅니다.

### Locate Dell apps in Windows 8.1

在 Windows 8.1 中查找 Dell 应用程序 | 在 Windows 8.1 中找到 Dell 應用程式

Windows 8.1 で Dell アプリを見つける | Windows 8.1에서 Dell 앱 찾기



#### Register My Device

#### Register your computer

注册您的计算机 | 註冊您的電腦

컴퓨터를 등록하는 | 컴퓨터 등록



#### Dell Backup and Recovery

#### Backup, recover, repair, or restore your computer

备份、恢复、修复或还原您的计算机

備份、復原、修復或還原您的電腦

컴퓨터를 백업, 복구, 수리 및 복원하는



#### Dell Data Protection | Protected Workspace

Protect your computer and data from advanced malware attacks

保护您的计算机和数据免受高级恶意软件的攻击

保護您的電腦和資料不受先進惡意軟體的攻擊

컴퓨터와 데이터를 새형 멀웨어의 공격으로부터 보호하는

고급 멀웨어 공격으로부터 컴퓨터와 데이터를 보호하십시오



#### Dell SupportAssist

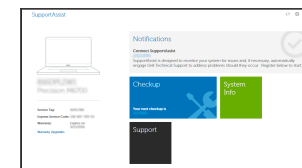
#### Check and update your computer

检查和更新您的计算机

檢查和更新您的電腦

컴퓨터를 확인하고 업데이트하는

컴퓨터 검사 및 업데이트



## Product support and manuals

产品支持和手册  
產品支援與手冊  
製品サポートとマニュアル  
제품 지원 및 설명서

## Contact Dell

与 Dell 联络 | 與 Dell 公司聯絡  
デルへのお問い合わせ | Dell에 문의하기

## Regulatory and safety

管制和安全 | 管制與安全  
認可と安全性 | 규정 및 안전

## Regulatory model

管制型号 | 安規型號  
認可モデル | 규정 모델

## Regulatory type

管制类型 | 安規類型  
認可タイプ | 규정 유형

## Computer model

计算机型号 | 電腦型號  
컴퓨터 모델

[Dell.com/support](https://www.dell.com/support)

[Dell.com/support/manuals](https://www.dell.com/support/manuals)

[Dell.com/support/windows](https://www.dell.com/support/windows)

[Dell.com/support/linux](https://www.dell.com/support/linux)

[Dell.com/contactdell](https://www.dell.com/contactdell)

[Dell.com/regulatory\\_compliance](https://www.dell.com/regulatory_compliance)

**P67G**

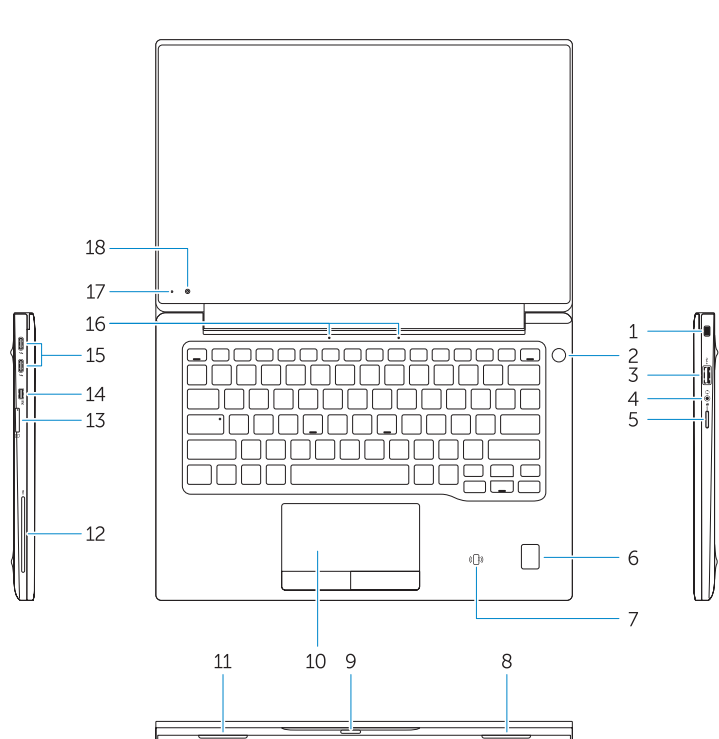
**P67G001**

**Latitude - 7370**

**Latitude - 7370 系列**

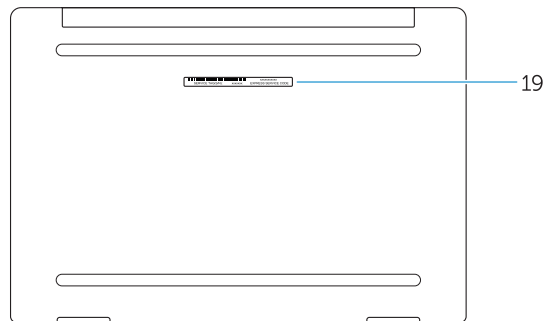
## Features

功能部件 | 功能 | 外觀 | 기능



1. Security-cable slot
2. Power button
3. USB 3.0 connector
4. Headset connector
5. Micro SD card reader
6. Fingerprint reader (optional)
7. Contactless card reader (optional)
8. Speaker
9. Status light
10. Touchpad
11. Speaker
12. Smartcard reader (optional)
13. Micro SIM card reader (optional)
14. Micro HDMI connector

15. USB Type C connectors (2)
16. Microphones
17. Camera-status light
18. Camera
19. Service-tag label



1. 安全纜線孔
2. 电源按钮
3. USB 3.0 连接器
4. 耳机接口
5. Micro SD 卡读取器
6. 指纹读取器 (可选)
7. 非接触式插卡读取器 (可选)
8. 扬声器
9. 状态指示灯
10. 触摸板
11. 扬声器
12. 智能卡读取器 (可选)
13. Micro SD 卡读取器 (可选)
14. 微型 HDMI 接口

15. USB C 型连接器 (2 个)
16. 麦克风
17. 摄像头状态指示灯
18. 摄像头
19. 服务标签

1. 安全纜線孔
2. 電源按鈕
3. USB 3.0 連接器
4. 耳機連接器
5. Micro SD 卡讀卡器
6. 指紋掃描器 (選配)
7. 無接觸讀卡器 (選配)
8. 喇叭
9. 狀態指示燈
10. 觸控墊
11. 喇叭
12. 智慧型讀卡器 (選配)
13. Micro SIM 讀卡器 (選配)
14. Micro HDMI 連接器

15. USB Type C 連接器 (2)
16. 麥克風
17. 攝影機狀態指示燈
18. 攝影機
19. 服務標籤

1. セキュリティケーブルスロット
2. 電源ボタン
3. USB 3.0 コネクタ
4. ヘッドセットコネクタ
5. microSD カードリーダー
6. 指紋認証リーダー (オプション)
7. 非接触型カードリーダー (オプション)
8. スピーカー
9. ステータスライト
10. タッチパッド
11. スピーカー
12. スマートカードリーダー (オプション)

13. Micro-SIM カードリーダー (オプション)
14. Micro-HDMI コネクタ
15. USB Type C コネクタ (2)
16. マイク
17. カメラステータスライト
18. カメラ
19. サービスタグラベル

1. 보안 케이블 슬롯
2. 전원 버튼
3. USB 3.0 커넥터
4. 헤드셋 커넥터
5. Micro SD 카드 판독기
6. 지문 판독기(선택 사항)
7. 비접촉식 카드 판독기(선택 사항)
8. 스피커
9. 상태 표시등
10. 터치패드
11. 스피커
12. 스마트카드 판독기(선택 사항)
13. Micro SIM 카드 판독기(선택 사항)
14. Micro HDMI 커넥터

15. USB(유형 C) 커넥터(2개)
16. 마이크로폰
17. 카메라 상태 표시등
18. 카메라
19. 서비스 태그 라벨



01HN4RA00

© 2016 Dell Inc.

© 2016 Microsoft Corporation.

© 2015 Canonical Ltd.

Printed in China.

2016-01