

# Latitude 13

7000 Series

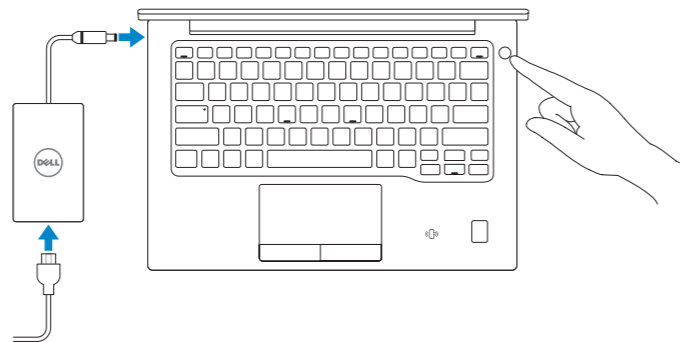
## Quick Start Guide

Guide d'information rapide  
Guida introduttiva rapida  
Guia de iniciação rápida  
Guía de inicio rápido



### 1 Connect the power adapter and press the power button

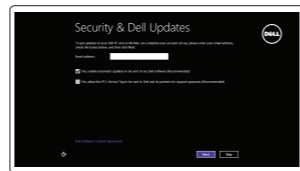
Connectez l'adaptateur d'alimentation et appuyez sur le bouton d'alimentation  
Connettere l'adattatore di alimentazione e premere il pulsante Accensione  
Ligar o transformador e premir o botão Ligar  
Conecte el adaptador de alimentación y presione el botón de encendido



### 2 Finish operating system setup

Terminez la configuration du système d'exploitation  
Terminare la configurazione del sistema operativo  
Terminar a configuração do sistema operativo  
Finalice la configuración del sistema operativo

#### Windows 8.1



#### Enable security and updates

Activez la sécurité et les mises à jour  
Abilitare protezione e aggiornamenti  
Ativar as funcionalidades de segurança e atualizações  
Active la seguridad y las actualizaciones



#### Connect to your network

Connectez-vous à votre réseau  
Connettere alla rete  
Estabelecer ligação à rede  
Conéctese a una red

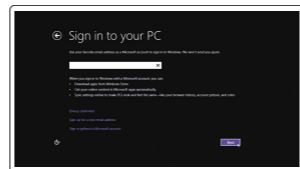
**NOTE:** If you are connecting to a secured wireless network, enter the password for the wireless network access when prompted.

**REMARQUE :** si vous vous connectez à un réseau sans fil sécurisé, saisissez le mot de passe d'accès au réseau sans fil lorsque vous y êtes invité.

**N.B.:** per collegarsi a una rete senza fili protetta, inserire la password di accesso alla rete senza fili quando richiesto.

**NOTA:** Se estiver a estabelecer ligação a uma rede sem fios protegida, quando for solicitado, introduza a palavra passe de acesso à rede sem fios.

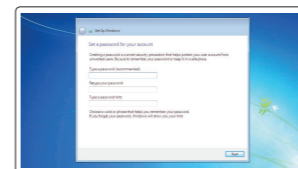
**NOTA:** Si se conecta a una red inalámbrica segura, introduzca la contraseña de acceso a la red inalámbrica cuando se le solicite.



#### Sign in to your Microsoft account or create a local account

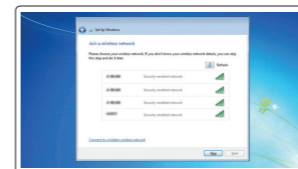
Connectez-vous à votre compte Microsoft ou créez un compte local  
Effettuare l'accesso al proprio account Microsoft oppure creare un account locale  
Iniciar sessão numa conta Microsoft ou criar uma conta local  
Inicie sesión en su cuenta de Microsoft o cree una cuenta local

#### Windows 7



#### Set a password for Windows

Définir un mot de passe pour Windows  
Impostare una password per Windows  
Configurar a palavra passe para o Windows  
Establezca una contraseña para Windows



#### Connect to your network

Connectez-vous à votre réseau  
Connettere alla rete  
Estabelecer ligação à rede  
Conéctese a una red

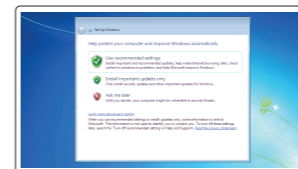
**NOTE:** If you are connecting to a secured wireless network, enter the password for the wireless network access when prompted.

**REMARQUE :** si vous vous connectez à un réseau sans fil sécurisé, saisissez le mot de passe d'accès au réseau sans fil lorsque vous y êtes invité.

**N.B.:** per collegarsi a una rete senza fili protetta, inserire la password di accesso alla rete senza fili quando richiesto.

**NOTA:** Se estiver a estabelecer ligação a uma rede sem fios protegida, quando for solicitado, introduza a palavra passe de acesso à rede sem fios.

**NOTA:** Si se conecta a una red inalámbrica segura, introduzca la contraseña de acceso a la red inalámbrica cuando se le solicite.



#### Protect your computer

Protégez votre ordinateur  
Proteggere il computer  
Proteja o computador  
Proteja el equipo

#### Ubuntu

#### Follow the instructions on the screen to finish setup.

Suivez les instructions qui s'affichent pour terminer la configuration.  
Seguire le istruzioni visualizzate sullo schermo per terminare la configurazione.  
Siga as instruções apresentadas no ecrã para concluir a configuração.  
Siga las instrucciones en pantalla para finalizar la configuración.

### Locate Dell apps in Windows 8.1

Localiser les applications Dell dans Windows 8.1  
Individuare le app Dell in Windows 8.1  
Localizar as aplicações Dell no Windows 8.1  
Localice las aplicaciones Dell en Windows 8.1



#### Register My Device

#### Register your computer

Enregistrez votre ordinateur | Registrare il computer  
Registrar o computador | Registre el equipo



#### Dell Backup and Recovery

#### Backup, recover, repair, or restore your computer

Effectuez une sauvegarde, récupération, réparation ou restauration de votre ordinateur  
Effettuare il backup, il recupero, la riparazione o il ripristino del computer  
Criar cópia de segurança, recuperação, reparação ou restauração do computador  
Realice copias de seguridad, recupere, repare y restaure su equipo



#### Dell Data Protection | Protected Workspace

#### Protect your computer and data from advanced malware attacks

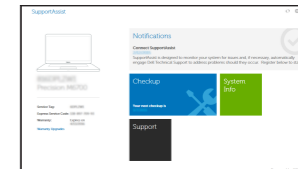
Protégez votre ordinateur et vos données contre les attaques de programmes malveillants  
Proteggere il computer e i dati dagli attacchi di malware avanzato  
Proteja o seu computador e os seus dados de ataques de malware avançado  
Proteja el equipo y los datos de ataques de malware avanzados



#### Dell SupportAssist

#### Check and update your computer

Recherchez des mises à jour et installez-les sur votre ordinateur  
Verificare e aggiornare il computer  
Verificar e actualizar o computador  
Busque actualizaciones para su equipo



## Product support and manuals

Support produits et manuels  
Supporto prodotto e manuali  
Suporte de produtos e manuais  
Manuales y soporte técnico de productos

## Contact Dell

Contacter Dell | Contattare Dell  
Contactar a Dell | Póngase en contacto con Dell

## Regulatory and safety

Règlementations et sécurité | Normative e sicurezza  
Regulamentos e segurança | Normativa y seguridad

## Regulatory model

Modèle réglementaire | Modello normativo  
Modelo regulamentar | Modelo normativo

## Regulatory type

Type réglementaire | Tipo di conformità  
Tipo regulamentar | Tipo normativo

## Computer model

Modèle de l'ordinateur | Modello computer  
Modelo do computador | Modelo de equipo

[Dell.com/support](http://Dell.com/support)

[Dell.com/support/manuals](http://Dell.com/support/manuals)

[Dell.com/support/windows](http://Dell.com/support/windows)

[Dell.com/support/linux](http://Dell.com/support/linux)

[Dell.com/contactdell](http://Dell.com/contactdell)

[Dell.com/regulatory\\_compliance](http://Dell.com/regulatory_compliance)

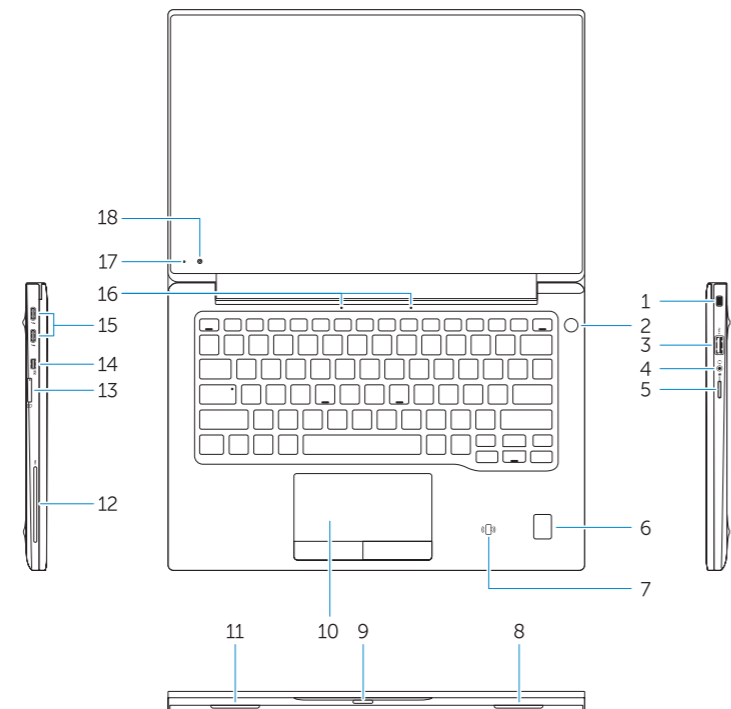
**P67G**

**P67G001**

**Latitude - 7370**

# Features

Caractéristiques | Funzioni | Funcionalidades | Funciones



1. Security-cable slot
2. Power button
3. USB 3.0 connector
4. Headset connector
5. Micro SD card reader
6. Fingerprint reader (optional)
7. Contactless card reader (optional)
8. Speaker
9. Status light
10. Touchpad
11. Speaker
12. Smartcard reader (optional)
13. Micro SIM card reader (optional)
14. Micro HDMI connector

15. USB Type C connectors (2)
16. Microphones
17. Camera-status light
18. Camera
19. Service-tag label

1. Emplacement pour câble de sécurité
2. Bouton d'alimentation
3. Port USB 3.0
4. Port pour casque
5. Lecteur de carte micro SD
6. Lecteur d'empreintes digitales (en option)
7. Lecteur de carte sans contact (en option)
8. Haut-parleur
9. Voyant d'état
10. Pavé tactile
11. Haut-parleur
12. Lecteur de carte à puce (en option)

13. Lecteur de carte micro SIM (en option)
14. Port micro-HDMI
15. Connecteurs USB de type C (2)
16. Microphones
17. Voyant d'état de la caméra
18. Caméra
19. Étiquette de numéro de série

1. Slot cavo di protezione
2. Accensione
3. Connettore USB 3.0
4. Connettore auricolare
5. Lettore di schede microSD
6. Lettore di impronte digitali (opzionale)
7. Lettore di schede senza contatto (opzionale)
8. Altoparlante
9. Indicatore di stato
10. Touchpad
11. Altoparlante
12. Lettore di smart card (opzionale)

13. Lettore di schede micro SIM (opzionale)
14. Connettore Micro HDMI
15. Connettori USB di tipo C (2)
16. Microfoni
17. Indicatore di stato della fotocamera
18. Fotocamera
19. Etichetta Numero di servizio

1. Ranhura do cabo de segurança
2. Botão Ligar
3. Conector USB 3.0
4. Conector para auscultadores
5. leitor de cartões SD
6. Leitor de impressões digitais (opcional)
7. Leitor de cartão inteligente sem contacto (contactless) (opcional)
8. Altifalante
9. Luzes de estado
10. Painel táctil
11. Altifalante
12. Leitor de cartão inteligente (opcional)

13. Leitor de cartão inteligente sem contacto (contactless) (opcional)
14. Conector micro HDMI
15. Conectores USB (2)
16. Microfones
17. Luz de estado da câmara
18. Câmara
19. Etiqueta de serviço

1. Ranura del cable de seguridad
2. Botón de encendido
3. Conector USB 3.0
4. Conector para auricular
5. Lector de tarjetas Micro SD
6. Lector de huellas dactilares (opcional)
7. Lector de tarjetas sin contacto (opcional)
8. Altavoz
9. Indicador luminosos de estado
10. Superficie táctil
11. Altavoz
12. Lector de tarjetas inteligentes (opcional)
13. Lector de tarjetas sin contacto (opcional)
14. Conector de micro HDMI
15. Conectores USB de tipo C (2)
16. Micrófonos
17. Indicador luminoso de estado de la cámara
18. Cámara
19. Etiqueta de servicio



03D19GA00