

# Latitude 13

7000 Series

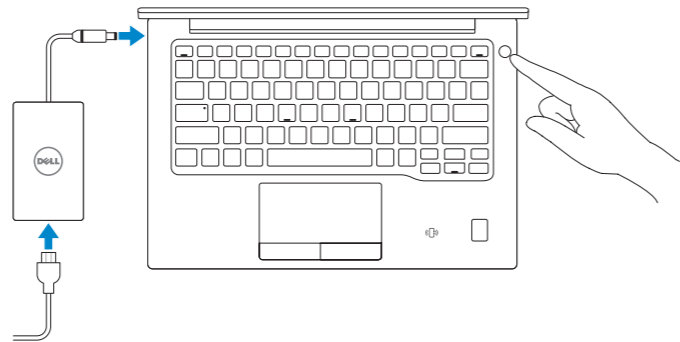
## Quick Start Guide

Panduan Pengaktifan Cepat  
Hướng dẫn khởi động nhanh  
دليل البدء السريع



### 1 Connect the power adapter and press the power button

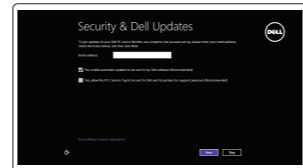
Sambungkan adaptor daya dan tekan tombol daya  
Kết nối với bộ chuyển đổi nguồn điện và nhấn nút nguồn  
توصيل مهبط التيار والضغط على زر التشغيل



### 2 Finish operating system setup

Tuntaskan penataan sistem operasi | Kết thúc thiết lập hệ điều hành  
إنهاء إعداد نظام التشغيل

#### Windows 8.1



#### Enable security and updates

Aktifkan keamanan dan pembaruan  
Bật tính năng bảo mật và cập nhật  
تمكين الأمان والتحديثات



#### Connect to your network

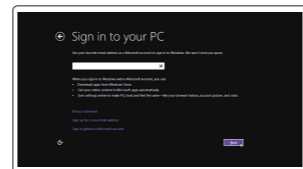
Sambungkan ke jaringan Anda  
Kết nối vào mạng của bạn  
التوصيل بالشبكة

**NOTE: If you are connecting to a secured wireless network, enter the password for the wireless network access when prompted.**

**CATATAN:** Jika Anda menghubungkan ke jaringan nirkabel aman, masukkan kata sandi untuk akses jaringan nirkabel tersebut saat diminta.

**GHI CHÚ:** Nếu bạn đang kết nối với một mạng không dây bảo mật, hãy nhập mật khẩu để truy cập mạng không dây khi được nhắc.

**ملاحظة:** في حالة اتصالك بشبكة لاسلكية مؤمنة، أدخل كلمة المرور لوصول الشبكة اللاسلكية عند مطالبتك.



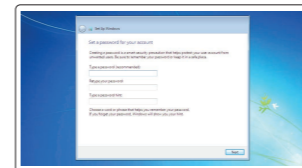
#### Sign in to your Microsoft account or create a local account

Masuk ke akun Microsoft Anda atau buat akun lokal

Đăng nhập vào tài khoản Microsoft của bạn và tạo tài khoản trên máy tính

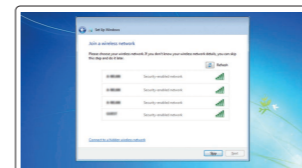
قم بتسجيل الدخول إلى حساب Microsoft أو قم بإنشاء حساب محلي

#### Windows 7



#### Set a password for Windows

Atur kata sandi untuk Windows  
Cài mật khẩu cho Windows  
إعداد كلمة المرور لنظام Windows



#### Connect to your network

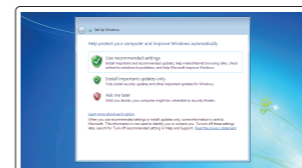
Sambungkan ke jaringan Anda  
Kết nối vào mạng của bạn  
التوصيل بالشبكة

**NOTE: If you are connecting to a secured wireless network, enter the password for the wireless network access when prompted.**

**CATATAN:** Jika Anda menghubungkan ke jaringan nirkabel aman, masukkan kata sandi untuk akses jaringan nirkabel tersebut saat diminta.

**GHI CHÚ:** Nếu bạn đang kết nối với một mạng không dây bảo mật, hãy nhập mật khẩu để truy cập mạng không dây khi được nhắc.

**ملاحظة:** في حالة اتصالك بشبكة لاسلكية مؤمنة، أدخل كلمة المرور لوصول الشبكة اللاسلكية عند مطالبتك.



#### Protect your computer

Lindungi komputer Anda  
Bảo vệ máy tính của bạn  
حماية الكمبيوتر

#### Ubuntu

Follow the instructions on the screen to finish setup.

Ikuti petunjuk pada layar untuk menyelesaikan pengaturan.

Làm theo các hướng dẫn trên màn hình để hoàn tất việc thiết lập.

اتبع الإرشادات التي تظهر على الشاشة لإنهاء عملية الإعداد.

### Locate Dell apps in Windows 8.1

Mencari Lokasi aplikasi Dell di Windows 8.1  
Xác định vị trí các ứng dụng Dell trong Windows 8.1  
حدد مكان تطبيقات Dell في Windows 8.1



#### Register My Device

#### Register your computer

Daftarkan komputer Anda | Đăng ký máy tính của bạn  
تسجيل الكمبيوتر



#### Dell Backup and Recovery

#### Backup, recover, repair, or restore your computer

Cadangan, kembalikan ke kondisi normal, perbaikan, atau pulihkan komputer Anda  
Sao lưu, phục hồi, sửa chữa, hoặc khôi phục lại máy tính của bạn  
النسخ الاحتياطي أو الاسترداد أو الإصلاح أو الاستعادة للكمبيوتر الخاص بك



#### Dell Data Protection | Protected Workspace

Protect your computer and data from advanced malware attacks

Lindungi komputer dan data Anda dari serangan malware canggih

Bảo vệ máy tính và dữ liệu của bạn khỏi các cuộc tấn công do phần mềm độc hại nâng cao

حماية الكمبيوتر والبيانات من هجمات البرامج الضارة المتقدمة

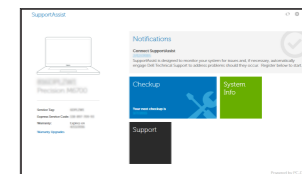


#### Dell SupportAssist

#### Check and update your computer

Kiểm tra và cập nhật máy tính của bạn

التحقق من الكمبيوتر الخاص بك وتحديثه



## Product support and manuals

Manual dan dukungan produk

Hỗ trợ sản phẩm và sách hướng dẫn

دعم المنتج والدلائل

## Contact Dell

Hubungi Dell | Liên hệ Dell

الاتصال بـ Dell

## Regulatory and safety

Regulasi dan keselamatan | Quy định và an toàn

ممارسات الأمان والممارسات التنظيمية

## Regulatory model

Model regulatori | Model quy định

الموديل التنظيمي

## Regulatory type

Jenis regulatori | Loại quy định

النوع التنظيمي

## Computer model

Model komputer | Model máy tính

موديل الكمبيوتر

[Dell.com/support](https://www.dell.com/support)

[Dell.com/support/manuals](https://www.dell.com/support/manuals)

[Dell.com/support/windows](https://www.dell.com/support/windows)

[Dell.com/support/linux](https://www.dell.com/support/linux)

[Dell.com/contactdell](https://www.dell.com/contactdell)

[Dell.com/regulatory\\_compliance](https://www.dell.com/regulatory_compliance)

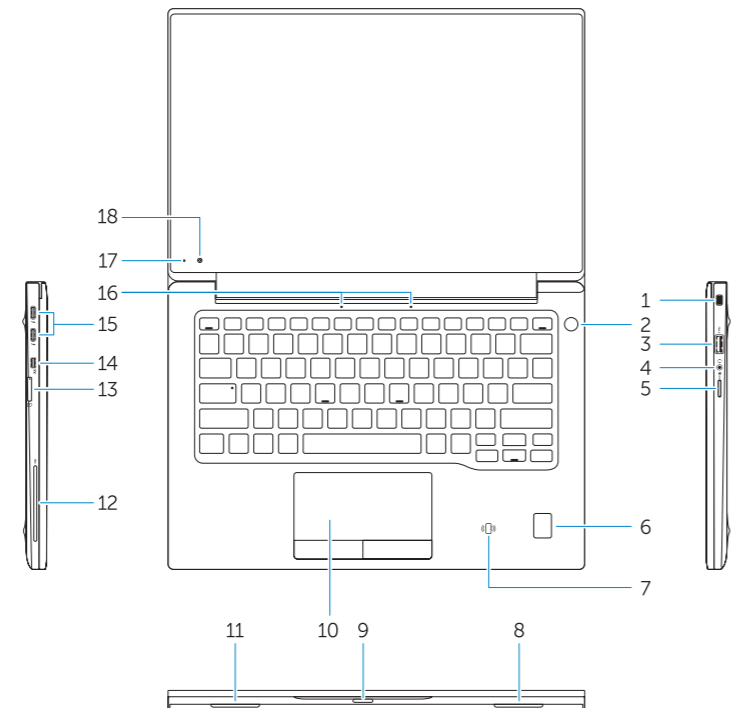
**P67G**

**P67G001**

**Latitude - 7370**

## Features

Fitur | Tính năng | الميزات



1. Security-cable slot
2. Power button
3. USB 3.0 connector
4. Headset connector
5. Micro SD card reader
6. Fingerprint reader (optional)
7. Contactless card reader (optional)
8. Speaker
9. Status light
10. Touchpad
11. Speaker
12. Smartcard reader (optional)
13. Micro SIM card reader (optional)
14. Micro HDMI connector

15. USB Type C connectors (2)
16. Microphones
17. Camera-status light
18. Camera
19. Service-tag label

1. Slot kabel pengaman
2. Tombol daya
3. Konektor USB 3.0
4. Konektor headset
5. Pembaca kartu micro SD
6. Pembaca sidik jari (opsional)
7. Pembaca kartu nirkontak (opsional)
8. Speaker
9. Lampu status
10. Panel sentuh
11. Speaker
12. Pembaca kartu pintar (opsional)
13. Pembaca kartu micro SIM (opsional)
14. Konektor HDMI mikro

15. Konektor USB tipe C (2)
16. Mikrofon
17. Lampu status kamera
18. Kamera
19. Label tag servis

15. موصل USB من النوع C (2)
16. الميكروفونات
17. مصباح حالة الكاميرا
18. الكاميرا
19. ملصق رمز الخدمة

1. فتحة كبل الأمان
2. زر التيار
3. موصل USB 3.0
4. موصل سماعة الرأس
5. قارئ بطاقات Micro SD
6. قارئ بصمات الأصابع (اختياري)
7. قارئ البطاقة اللاسلكي (اختياري)
8. مكبر الصوت
9. مصباح الحالة
10. لوحة اللمس
11. مكبر الصوت
12. قارئ Smartcard (اختياري)
13. قارئ بطاقات Micro SIM (اختياري)
14. موصل HDMI المصغر

1. Khe cáp bảo vệ
2. Nút nguồn
3. Đầu nối USB 3.0
4. Đầu nối tai nghe
5. Đầu đọc thẻ micro SD
6. Đầu đọc dấu vân tay (tùy chọn)
7. Đầu đọc thẻ không tiếp xúc (tùy chọn)
8. Loa
9. Đèn trạng thái
10. Bàn di chuột
11. Loa
12. Đầu đọc thẻ thông minh (tùy chọn)
13. Đầu đọc thẻ micro SIM (tùy chọn)
14. Đầu nối micro HDMI

15. Đầu nối USB type C (2)
16. Micrô
17. Đèn trạng thái camera
18. Camera
19. Nhãn thẻ bảo trì



0H6YN4A00

© 2016 Dell Inc.

© 2016 Microsoft Corporation.

© 2015 Canonical Ltd.



Printed in China.

2016-01