

Latitude 13

7000 Series

Quick Start Guide

Snelstartgids

Gyors üzembe helyezési útmutató

Краткое руководство по началу работы

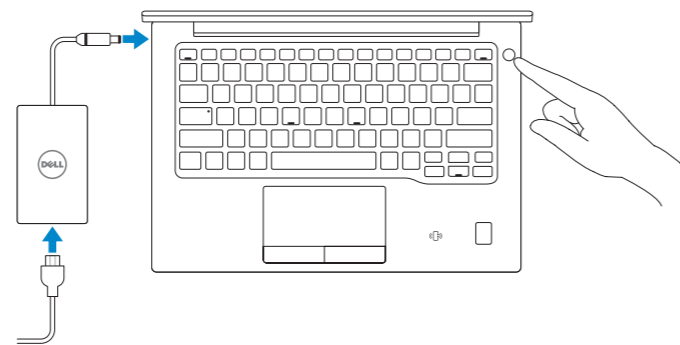


1 Connect the power adapter and press the power button

Sluit de netadapter aan en druk op de aan-uitknop

Csatlakoztassa a tápadaptert és nyomja meg a bekapcsológombot

Подключите адаптер источника питания и нажмите на кнопку питания



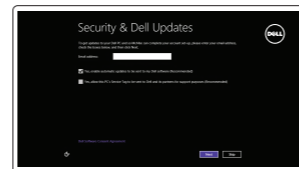
2 Finish operating system setup

Voltooi de installatie van het besturingssysteem

Fejezze be az operációs rendszer beállítását

Завершите настройку операционной системы

Windows 8.1



Enable security and updates

Schakel de beveiliging en updates in.

Kapcsolja be a számítógép védelmét és a frissítéseket

Включите службы обеспечения безопасности и автоматического обновления



Connect to your network

Maak verbinding met uw netwerk

Kapcsolódjon a hálózathoz

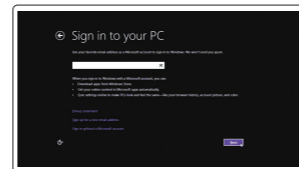
Подключитесь к сети

NOTE: If you are connecting to a secured wireless network, enter the password for the wireless network access when prompted.

N.B.: Als u verbinding maakt met een beveiligd draadloos netwerk, vul dan het wachtwoord voor het netwerk in wanneer daar om gevraagd wordt.

MEGJEGYZÉS: Ha biztonságos vezeték nélküli hálózatra csatlakozik, amikor a rendszer kéri, adja meg a vezeték nélküli hozzáféréshez szükséges jelszót.

ПРИМЕЧАНИЕ. В случае подключения к защищенной беспроводной сети при появлении подсказки введите пароль для доступа к беспроводной сети.



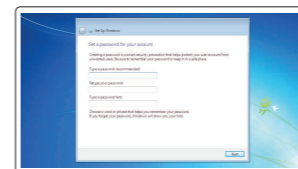
Sign in to your Microsoft account or create a local account

Meld u aan bij uw Microsoft-account of maak een lokale account aan

Jelentkezzen be a Microsoft fiókjába, vagy hozzon létre helyi fiókot

Войти в учетную запись Microsoft или создать локальную учетную запись

Windows 7

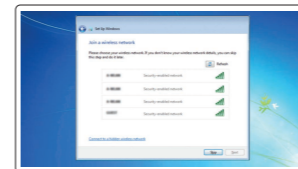


Set a password for Windows

Stel een wachtwoord voor Windows in

Állítson be jelszót a Windows-hoz

Установите пароль для Windows



Connect to your network

Maak verbinding met uw netwerk.

Kapcsolódjon a hálózathoz

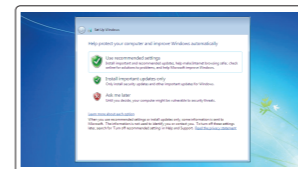
Подключитесь к сети

NOTE: If you are connecting to a secured wireless network, enter the password for the wireless network access when prompted.

N.B.: Als u verbinding maakt met een beveiligd draadloos netwerk, vul dan het wachtwoord voor het netwerk in wanneer daar om gevraagd wordt.

MEGJEGYZÉS: Ha biztonságos vezeték nélküli hálózatra csatlakozik, amikor a rendszer kéri, adja meg a vezeték nélküli hozzáféréshez szükséges jelszót.

ПРИМЕЧАНИЕ. В случае подключения к защищенной беспроводной сети при появлении подсказки введите пароль для доступа к беспроводной сети.



Protect your computer

Beveilig de computer

Védje számítógépét

Защитите свой компьютер

Ubuntu

Follow the instructions on the screen to finish setup.

Volg de instructies op het scherm om de setup te voltooien.

A beállítás befejezéséhez kövesse a képernyőn megjelenő utasításokat.

Для завершения установки следуйте инструкциям на экране.

Locate Dell apps in Windows 8.1

Vind Dell-apps in Windows 8.1

Keresse meg a Dell alkalmazásokat a Windows 8.1 alatt

Найдите приложения Dell в Windows 8.1



Register My Device

Register your computer

Registreer de computer | Regisztrálja a számítógépét

Зарегистрируйте компьютер



Dell Backup and Recovery

Backup, recover, repair, or restore your computer

Maak een back-up, herstel of repareer uw computer

Készítsen biztonsági mentést számítógépéről, illetve állítsa helyre, javítsa meg vagy állítsa vissza azt.

Резервное копирование, восстановление и ремонт компьютера



Dell Data Protection | Protected Workspace

Protect your computer and data from advanced malware attacks

Bescherm uw computer en gegevens tegen geavanceerde aanvallen door kwaadaardige software

Védje számítógépét és adatait a fejlett rosszindulatú szoftverek támadásai ellen

Защитите компьютер и данные от современных вредоносных атак



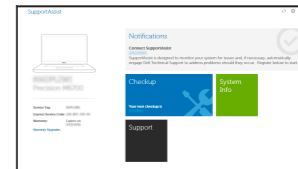
Dell SupportAssist

Check and update your computer

Controleer en update uw computer

Számítógép ellenőrzése és frissítése

Проверка и обновление компьютера



Product support and manuals

Productondersteuning en handleidingen
Terméktámogatás és kézikönyvek
Техническая поддержка и руководства по продуктам

Dell.com/support

Dell.com/support/manuals

Dell.com/support/windows

Dell.com/support/linux

Contact Dell

Contact opnemen met Dell | Kapcsolatfelvétel a Dell-lel
Обратитесь в компанию Dell

Dell.com/contactdell

Dell.com/regulatory_compliance

Regulatory and safety

Regelgeving en veiligheid | Szabályozások és biztonság
Соответствие стандартам и технике безопасности

Dell.com/regulatory_compliance

Regulatory model

Beschreven model | Szabályozó modell
Модель согласно нормативной документации

P67G

Regulatory type

Beschreven type | Szabályozó típus
Тип согласно нормативной документации

P67G001

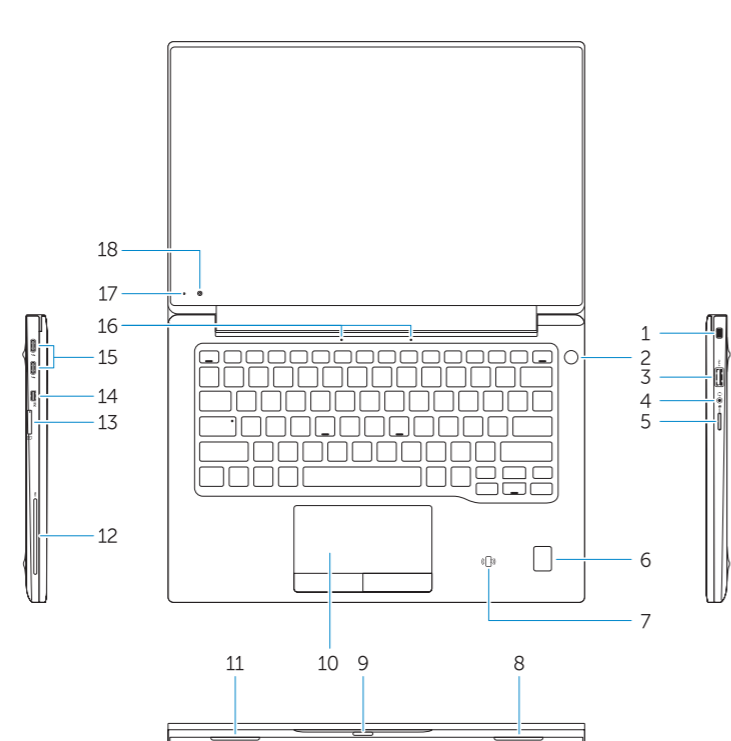
Computer model

Computermodell | Számítógép modell
Модель компьютера

Latitude -7370

Features

Kenmerken | Jellemzők | Характеристики



1. Security-cable slot
2. Power button
3. USB 3.0 connector
4. Headset connector
5. Micro SD card reader
6. Fingerprint reader (optional)
7. Contactless card reader (optional)
8. Speaker
9. Status light
10. Touchpad
11. Speaker
12. Smartcard reader (optional)
13. Micro SIM card reader (optional)
14. Micro HDMI connector

15. USB Type C connectors (2)
16. Microphones
17. Camera-status light
18. Camera
19. Service-tag label

1. Sleuf voor beveiligingskabel
2. Aan-uitknop
3. USB 3.0-connector
4. Headsetconnector
5. Micro SD-kaartlezer
6. Vingerafdruklezer (optioneel)
7. Contactloze kaartlezer (optioneel)
8. Luidspreker
9. Statuslampje
10. Toetsenblok
11. Luidspreker
12. Smartcardlezer (optioneel)
13. Micro SD-kaartlezer (optioneel)
14. Micro HDMI-connector

15. USB Type C-connectoren (2)
16. Microfoons
17. Statuslampje van de camera
18. Camera
19. Servicetaglabel

1. Гнездо защитного кабеля
2. Кнопка питания
3. Разъем USB 3.0
4. Разъем гарнитуры
5. Устройство чтения карт Micro SD
6. Сканер отпечатков пальцев (опция)
7. Устройство чтения бесконтактных карт (дополнительно)
8. Динамик
9. Индикатор состояния
10. Сенсорная панель
11. Динамик
12. Устройство чтения смарт-карт (опция)
13. Устройство чтения карт Micro-SIM (дополнительно)
14. Разъем micro HDMI
15. Разъемы USB Type C (2)
16. Микрофоны
17. Индикатор состояния камеры
18. Камера
19. Метка обслуживания



© 2016 Dell Inc.
© 2016 Microsoft Corporation.
© 2015 Canonical Ltd.



Printed in China.
2016-01

1. Biztonsági kábel foglalata
2. Bekapcsológomb
3. USB 3.0 csatlakozó
4. Fejhallgató csatlakozó
5. Micro SD kártyaolvasó
6. Ujjlenyomat leolvasó (opcionális)
7. Érintésmentes kártyaolvasó (opcionális)
8. Hangszóró
9. Állapotjelző fény
10. Érintőpad
11. Hangszóró
12. SmartCard olvasó (opcionális)
13. Micro SIM kártyaolvasó (opcionális)
14. Micro HDMI csatlakozó
15. USB type C csatlakozók (2 db)
16. Mikrofonok
17. Kamera állapot jelzőfény
18. Kamera
19. Szervíz fül címke