

Latitude 13

7000 Series

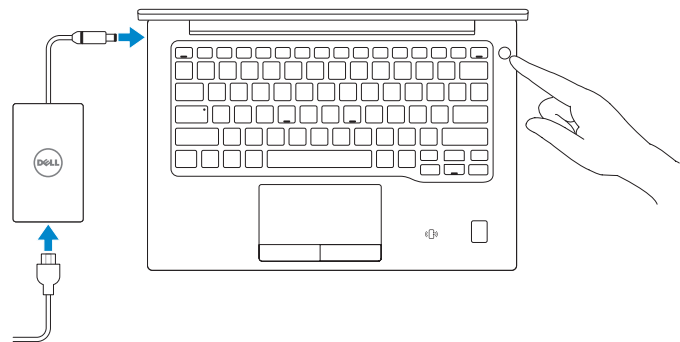
Quick Start Guide

Priručnik za brzi početak rada
Guide d'information rapide
Schnellstart-Handbuch
Guida introduttiva rapida



1 Connect the power adapter and press the power button

Priključite adapter za napajanje i pritisnite gumb za uključivanje/isključivanje
Connectez l'adaptateur d'alimentation et appuyez sur le bouton d'alimentation
Netzadapter anschließen und Betriebsschalter drücken
Connettere l'adattatore di alimentazione e premere il pulsante Accensione

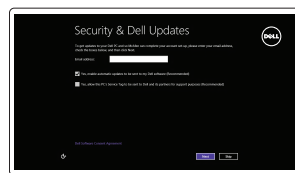


ANMERKUNG: Bei mobiler Nutzung unter schlechten Lichtverhältnissen (beispielsweise direkte Sonneneinstrahlung) kann die Lesbarkeit aufgrund von Reflexionen eingeschränkt sein.

2 Finish operating system setup

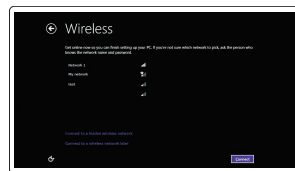
Završetak postavljanja operacijskog sustava
Terminez la configuration du système d'exploitation
Betriebssystem-Setup abschließen
Terminare la configurazione del sistema operativo

Windows 8.1



Enable security and updates

Omogućite sigurnost i ažuriranja
Activez la sécurité et les mises à jour
Sicherheit und Aktualisierungen aktivieren
Abilitare protezione e aggiornamenti



Connect to your network

Spojite se na vašu mrežu
Connectez-vous à votre réseau
Mit dem Netzwerk verbinden
Connettere alla rete

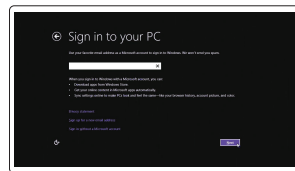
NOTE: If you are connecting to a secured wireless network, enter the password for the wireless network access when prompted.

NAPOMENA: Ako se povezujete na sigurnu bežičnu mrežu, upišite zaporku za pristup bežičnoj mreži kad se to zatraži.

REMARQUE: si vous vous connectez à un réseau sans fil sécurisé, saisissez le mot de passe d'accès au réseau sans fil lorsque vous y êtes invité.

ANMERKUNG: Wenn Sie sich mit einem geschützten Wireless-Netzwerk verbinden, geben Sie das Kennwort für das Wireless-Netzwerk ein, wenn Sie dazu aufgefordert werden.

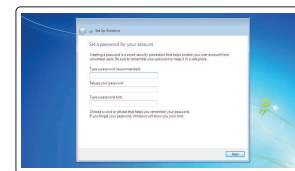
N.B.: per collegarsi a una rete senza fili protetta, inserire la password di accesso alla rete senza fili quando richiesto.



Sign in to your Microsoft account or create a local account

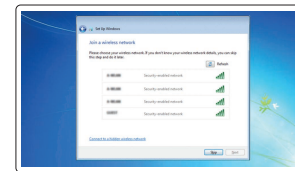
Prijavite se u Microsoft račun ili izradite lokalni račun
Connectez-vous à votre compte Microsoft ou créez un compte local
Bei Ihrem Microsoft-Konto anmelden oder lokales Konto erstellen
Effettuare l'accesso al proprio account Microsoft oppure creare un account locale

Windows 7



Set a password for Windows

Postavite zaporku za Windows
Définir un mot de passe pour Windows
Kennwort für Windows einrichten
Impostare una password per Windows



Connect to your network

Spojite se na vašu mrežu
Connectez-vous à votre réseau
Mit dem Netzwerk verbinden
Connettere alla rete

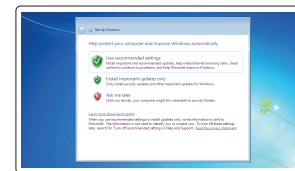
NOTE: If you are connecting to a secured wireless network, enter the password for the wireless network access when prompted.

NAPOMENA: Ako se povezujete na sigurnu bežičnu mrežu, upišite zaporku za pristup bežičnoj mreži kad se to zatraži.

REMARQUE: si vous vous connectez à un réseau sans fil sécurisé, saisissez le mot de passe d'accès au réseau sans fil lorsque vous y êtes invité.

ANMERKUNG: Wenn Sie sich mit einem geschützten Wireless-Netzwerk verbinden, geben Sie das Kennwort für das Wireless-Netzwerk ein, wenn Sie dazu aufgefordert werden.

N.B.: per collegarsi a una rete senza fili protetta, inserire la password di accesso alla rete senza fili quando richiesto.



Protect your computer

Zaštite svoje računalo
Protégez votre ordinateur
Computer schützen
Proteggere il computer

Ubuntu

Follow the instructions on the screen to finish setup.

Za dovršetak postavljanja pratite upute na zaslonu.

Suivez les instructions qui s'affichent pour terminer la configuration.

Folgen Sie den Anweisungen auf dem Bildschirm, um das Setup abzuschließen.

Seguire le istruzioni visualizzate sullo schermo per terminare la configurazione.

Locate Dell apps in Windows 8.1

Locirajte Dell aplikacije u Windows 8.1
Localiser les applications Dell dans Windows 8.1
Dell Apps in Windows 8.1 ausfindig machen
Individuare le app Dell in Windows 8.1



Register My Device

Register your computer
Registrijate svoje računalo
Enregistrez votre ordinateur
Computer registrieren
Registrare il computer



Dell Backup and Recovery

Backup, recover, repair, or restore your computer
Izrada sigurnosna kopija, obnova, popravak ili vraćanje računala
Effectuez une sauvegarde, récupération, réparation ou restauration de votre ordinateur
Computer sichern, wiederherstellen oder reparieren
Effettuare il backup, il recupero, la riparazione o il ripristino del computer



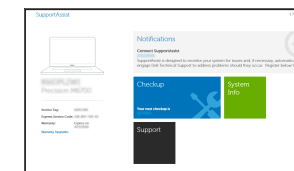
Dell Data Protection | Protected Workspace

Protect your computer and data from advanced malware attacks
Zaštite svoje računalo i podatke od budućih zlonamjernih napada
Protégez votre ordinateur et vos données contre les attaques de programmes malveillants
Computer und Daten vor raffinierten Malware-Angriffen schützen
Proteggere il computer e i dati dagli attacchi di malware avanzato



Dell SupportAssist

Check and update your computer
Proverite i ažurirajte računalo
Recherchez des mises à jour et installez-les sur votre ordinateur
Computer überprüfen und aktualisieren
Verificare e aggiornare il computer



Product support and manuals

Podrška i priručnici za proizvod
Support produits et manuels
Produktsupport und Handbücher
Supporto prodotto e manuali

Contact Dell

Kontaktiranje tvrtke Dell | Contacter Dell
Kontaktaufnahme mit Dell | Contattare Dell

Regulatory and safety

Pravne informacije i sigurnost
Règlementations et sécurité
Sicherheitshinweise und Zulassungsinformationen
Normative e sicurezza

Regulatory model

Regulatorni model | Modèle réglementaire
Muster-Modellnummer | Modello normativo

Regulatory type

Regulatorna vrsta | Type réglementaire
Muster-Typnummer | Tipo di conformità

Computer model

Model računala | Modèle de l'ordinateur
Computermodell | Modello computer

Dell.com/support

Dell.com/support/manuals

Dell.com/support/windows

Dell.com/support/linux

Dell.com/contactdell

Dell.com/regulatory_compliance

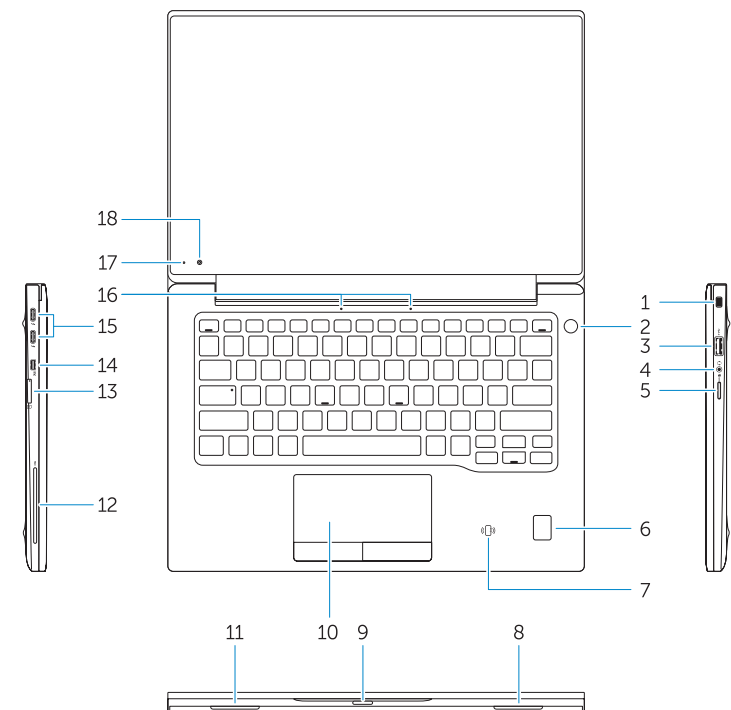
P67G

P67G001

Latitude -7370

Features

Značajke | Caractéristiques | Funktionen | Funzioni



1. Security-cable slot
2. Power button
3. USB 3.0 connector
4. Headset connector
5. Micro SD card reader
6. Fingerprint reader (optional)
7. Contactless card reader (optional)
8. Speaker
9. Status light
10. Touchpad
11. Speaker
12. Smartcard reader (optional)
13. Micro SIM card reader (optional)
14. Micro HDMI connector

15. USB Type C connectors (2)
16. Microphones
17. Camera-status light
18. Camera
19. Service-tag label

1. Utor za sigurnosni kabel
2. Gumb za uključivanje/isključivanje
3. USB 3.0 priključak
4. Priključak za slušalice
5. Čitač Micro SD kartice
6. Čitač otiska prsta (opcija)
7. Čitač beskontaktno kartice (opcija)
8. Zvučnik
9. Svjetla statusa
10. Podloga osjetljiva na dodir
11. Zvučnik
12. Čitač otiska prsta (opcija)
13. Čitač Micro SIM kartice (opcija)
14. Priključak Micro HDMI

15. USB priključci tip C (2)
16. Mikrofoni
17. Svjetlo statusa kamere
18. Kamera
19. Naljepnica servisne oznake

1. Sicherheitskabeleinschub
2. Betriebsschalter
3. USB 3.0-Anschluss
4. Kopfhöreranschluss
5. Micro-SD-Kartenleser
6. Fingerabdruckleser (optional)
7. Kontaktloser Kartenleser (optional)
8. Lautsprecher
9. Statusanzeige
10. Touchpad
11. Lautsprecher
12. Smartcard-Leser (optional)
13. Micro-SIM-Kartenleser (optional)
14. Micro-HDMI-Anschluss

15. USB-Typ-C-Anschlüsse (2)
16. Mikrofone
17. Kamerastatusanzeige
18. Kamera
19. Service-Tag-Etikett

1. Emplacement pour câble de sécurité
2. Bouton d'alimentation
3. Port USB 3.0
4. Port pour casque
5. Lecteur de carte micro SD
6. Lecteur d'empreintes digitales (en option)
7. Lecteur de carte sans contact (en option)
8. Haut-parleur
9. Voyant d'état
10. Pavé tactile
11. Haut-parleur
12. Lecteur de carte à puce (en option)

13. Lecteur de carte micro SIM (en option)
14. Port micro-HDMI
15. Connecteurs USB de type C (2)
16. Microphones
17. Voyant d'état de la caméra
18. Caméra
19. Étiquette de numéro de série

1. Slot cavo di protezione
2. Accensione
3. Connettore USB 3.0
4. Connettore auricolare
5. Lettore di schede microSD
6. Lettore di impronte digitali (opzionale)
7. Lettore di schede senza contatto (opzionale)
8. Altoparlante
9. Indicatore di stato
10. Touchpad
11. Altoparlante
12. Lettore di smart card (opzionale)

13. Lettore di schede micro SIM (opzionale)
14. Connettore Micro HDMI
15. Connettori USB di tipo C (2)
16. Microfoni
17. Indicatore di stato della fotocamera
18. Fotocamera
19. Etichetta Numero di servizio



ONXKD2A01

© 2016 Dell Inc.

© 2016 Microsoft Corporation.

© 2016 Canonical Ltd.

Printed in China.

2016-02