

Latitude 13

7000 Series

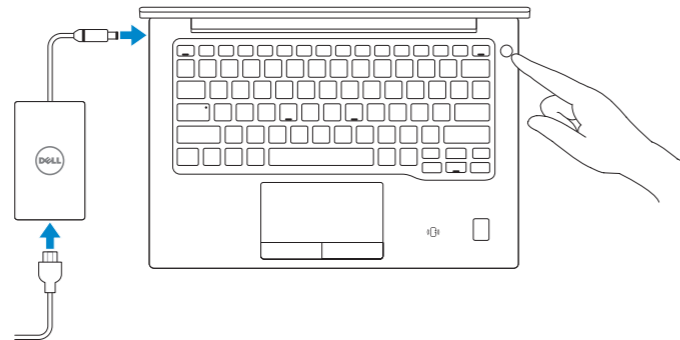
Quick Start Guide

Guide d'information rapide
Guida introduttiva rapida
Guia de iniciação rápida
Guía de inicio rápido



1 Connect the power adapter and press the power button

Connectez l'adaptateur d'alimentation et appuyez sur le bouton d'alimentation
Connettere l'adattatore di alimentazione e premere il pulsante Accensione
Ligar o transformador e premir o botão Ligar
Conecte el adaptador de alimentación y presione el botón de encendido

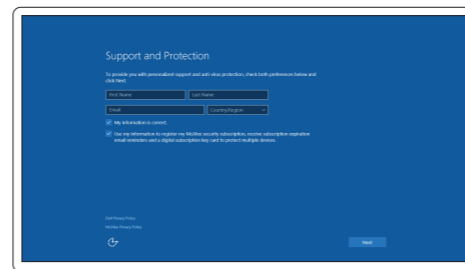


2 Finish Windows 10 setup

Terminez l'installation de Windows 10
Terminare l'installazione di Windows 10
Concluir a configuração do Windows 10
Finalice la configuración de Windows 10

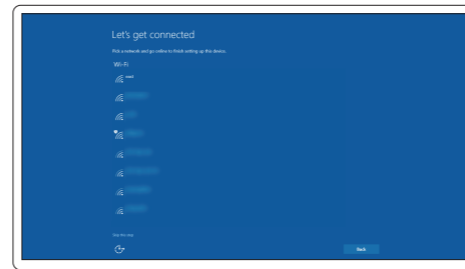
Enable Support and Protection

Activez l'Assistance et protection | Abilitare Supporto e protezione
Ativar Proteção e Suporte | Active Soporte y protección



Connect to your network

Connectez-vous à votre réseau | Connettere alla rete
Estabelecer ligação à rede | Conéctese a una red



NOTE: If you are connecting to a secured wireless network, enter the password for the wireless network access when prompted.

REMARQUE : si vous vous connectez à un réseau sans fil sécurisé, saisissez le mot de passe d'accès au réseau sans fil lorsque vous y êtes invité.

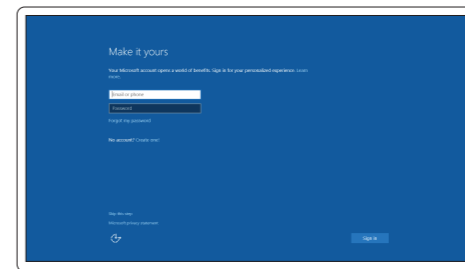
N.B.: per collegarsi a una rete senza fili protetta, inserire la password di accesso alla rete senza fili quando richiesto.

NOTA: Se estiver a estabelecer ligação a uma rede sem fios protegida, quando for solicitado, introduza a palavra passe de acesso à rede sem fios.

NOTA: Si se conecta a una red inalámbrica segura, introduzca la contraseña de acceso a la red inalámbrica cuando se le solicite.

Sign in to your Microsoft account or create a local account

Connectez-vous à votre compte Microsoft ou créez un compte local
Effettuare l'accesso al proprio account Microsoft oppure creare un account locale
Iniciar sessão numa conta Microsoft ou criar uma conta local
Inicie sesión en su cuenta de Microsoft o cree una cuenta local



Locate Dell apps

Localiser les applications Dell | Individuare le app Dell
Localizar aplicações Dell | Localice las aplicaciones Dell



Dell Product Registration

Register your computer

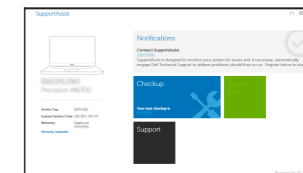
Enregistrez votre ordinateur
Registrare il computer
Registrar o computador
Registre el equipo



SupportAssist

Check and update your computer

Recherchez des mises à jour et installez-les sur votre ordinateur
Verificare e aggiornare il computer
Verificar e actualizar o computador
Busque actualizaciones para su equipo



Product support and manuals

Support produits et manuels
Supporto prodotto e manuali
Suporte de produtos e manuais
Manuales y soporte técnico de productos

Contact Dell

Contacter Dell | Contattare Dell
Contactar a Dell | Póngase en contacto con Dell

Regulatory and safety

Règlementations et sécurité | Normative e sicurezza
Regulamentos e segurança | Normativa y seguridad

Regulatory model

Modèle réglementaire | Modello normativo
Modelo regulamentar | Modelo normativo

Regulatory type

Type réglementaire | Tipo di conformità
Tipo regulamentar | Tipo normativo

Computer model

Modèle de l'ordinateur | Modello computer
Modelo do computador | Modelo de equipo

[Dell.com/support](#)

[Dell.com/support/manuals](#)

[Dell.com/support/windows](#)

[Dell.com/contactdell](#)

[Dell.com/regulatory_compliance](#)

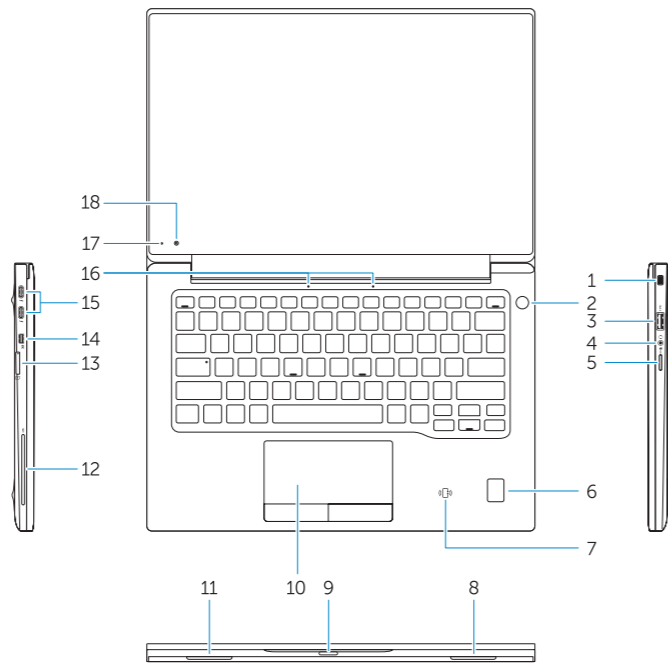
P67G

P67G001

Latitude - 7370

Features

Caractéristiques | Funzioni | Funcionalidades | Funciones



1. Security-cable slot
2. Power button
3. USB 3.0 connector
4. Headset connector
5. Micro SD card reader
6. Fingerprint reader (optional)
7. Contactless card reader (optional)
8. Speaker
9. Status light
10. Touchpad
11. Speaker
12. Smartcard reader (optional)
13. Micro SIM card reader (optional)
14. Micro HDMI connector

15. USB Type C connectors (2)
16. Microphones
17. Camera-status light
18. Camera
19. Service-tag label

1. Emplacement pour câble de sécurité
2. Bouton d'alimentation
3. Port USB 3.0
4. Port pour casque
5. Lecteur de carte micro SD
6. Lecteur d'empreintes digitales (en option)
7. Lecteur de carte sans contact (en option)
8. Haut-parleur
9. Voyant d'état
10. Pavé tactile
11. Haut-parleur
12. Lecteur de carte à puce (en option)

13. Lecteur de carte micro SIM (en option)
14. Port micro-HDMI
15. Connecteurs USB de type C (2)
16. Microphones
17. Voyant d'état de la caméra
18. Caméra
19. Étiquette de numéro de série

1. Slot cavo di protezione
2. Accensione
3. Connettore USB 3.0
4. Connettore auricolare
5. Lettore di schede microSD
6. Lettore di impronte digitali (opzionale)
7. Lettore di schede senza contatto (opzionale)
8. Altoparlante
9. Indicatore di stato
10. Touchpad
11. Altoparlante
12. Lettore di smart card (opzionale)

13. Lettore di schede micro SIM (opzionale)
14. Connettore Micro HDMI
15. Connettori USB di tipo C (2)
16. Microfoni
17. Indicatore di stato della fotocamera
18. Fotocamera
19. Etichetta Numero di servizio

1. Ranhura do cabo de segurança
2. Botão Ligar
3. Conector USB 3.0
4. Conector para auscultadores
5. leitor de cartões SD
6. Leitor de impressões digitais (opcional)
7. Leitor de cartão inteligente sem contacto (contactless) (opcional)
8. Altifalante
9. Luzes de estado
10. Painel táctil
11. Altifalante
12. Leitor de cartão inteligente (opcional)

13. Leitor de cartão inteligente sem contacto (contactless) (opcional)
14. Conector micro HDMI
15. Conectores USB (2)
16. Microfones
17. Luz de estado da câmara (opcional)
18. Câmara
19. Etiqueta de serviço

1. Ranura del cable de seguridad
2. Botón de encendido
3. Conector USB 3.0
4. Conector para auricular
5. Lector de tarjetas Micro SD
6. Lector de huellas dactilares (opcional)
7. Lector de tarjetas sin contacto (opcional)
8. Altavoz
9. Indicador luminosos de estado
10. Superficie táctil
11. Altavoz
12. Lector de tarjetas inteligentes (opcional)

13. Lector de tarjetas sin contacto (opcional)
14. Conector de micro HDMI
15. Conectores USB de tipo C (2)
16. Micrófonos
17. Indicador luminoso de estado de la cámara
18. Cámara
19. Etiqueta de servicio



ODDC2HA00