

Latitude 13

7000 Series

Quick Start Guide

Guide d'information rapide

Guia de iniciação rápida

Hızlı Başlangıç Kılavuzu

دليل البدء السريع



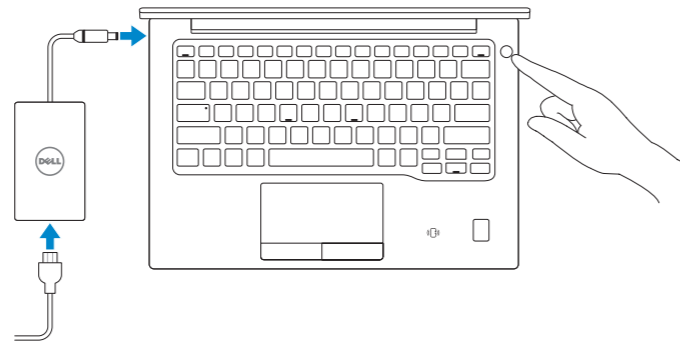
1 Connect the power adapter and press the power button

Connectez l'adaptateur d'alimentation et appuyez sur le bouton d'alimentation

Ligar o transformador e premir o botão Ligar

Güç adaptörünü takıp güç düğmesine basın

توصيل مهبط التيار والضغط على زر التشغيل



2 Finish Windows 10 setup

Terminez l'installation de Windows 10

Concluir a configuração do Windows 10

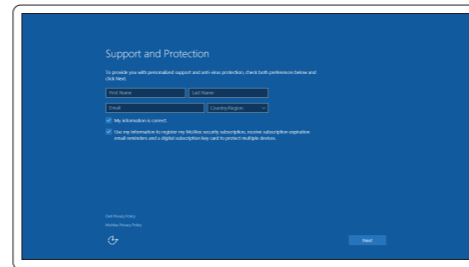
Windows 10 kurulumunu tamamlama

إنهاء إعداد Windows 10

Enable Support and Protection

Activez l'Assistance et protection | Ativar Proteção e Suporte

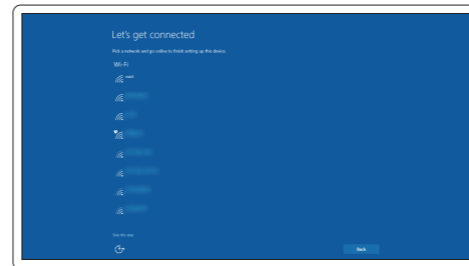
Destek ve Korumayı etkinleştirin | تمكين الدعم والحماية



Connect to your network

Connectez-vous à votre réseau | Estabelecer ligação à rede

التوصيل بالشبكة | أقم بإنشاء حساب محلي



NOTE: If you are connecting to a secured wireless network, enter the password for the wireless network access when prompted.

REMARQUE : si vous vous connectez à un réseau sans fil sécurisé, saisissez le mot de passe d'accès au réseau sans fil lorsque vous y êtes invité.

NOTA: Se estiver a estabelecer ligação a uma rede sem fios protegida, quando for solicitado, introduza a palavra passe de acesso à rede sem fios.

NOT: Güvenli bir kablosuz ağa bağlıyorsanız, sorulduğunda kablosuz ağ erişimi parolasını girin.

ملاحظة: في حالة اتصالك بشبكة لاسلكية مؤمنة، أدخل كلمة المرور لوصول الشبكة اللاسلكية عند مطالبتك.

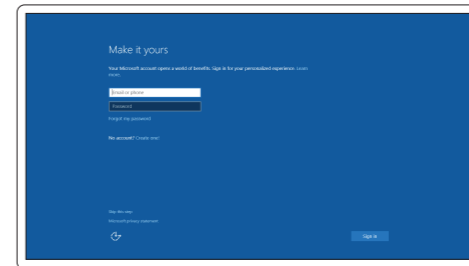
Sign in to your Microsoft account or create a local account

Connectez-vous à votre compte Microsoft ou créez un compte local

Iniciar sessão numa conta Microsoft ou criar uma conta local

Microsoft hesabınıza oturum açın veya yerel bir hesap oluşturun

قم بتسجيل الدخول إلى حساب Microsoft أو قم بإنشاء حساب محلي



Locate Dell apps

Localiser les applications Dell | Localizar aplicações Dell

Dell uygulamalarını bulma | تحديد موقع تطبيقات Dell



Dell Product Registration

Register your computer

Enregistrez votre ordinateur

Registar o computador

Bilgisayarınızı kaydedin

تسجيل الكمبيوتر



SupportAssist

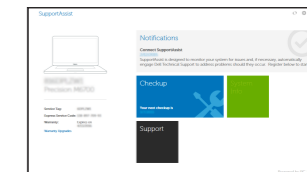
Check and update your computer

Recherchez des mises à jour et installez-les sur votre ordinateur

Verificar e atualizar o computador

Bilgisayarınızı kontrol edin ve güncellemeleri yapın

التحقق من الكمبيوتر الخاص بك وتحديثه



Product support and manuals

Support produits et manuels
Suporte de produtos e manuais
Ürün desteği ve kılavuzlar
دعم المنتج والدلائل

Contact Dell

Contacter Dell | Contactar a Dell
Dell'e başvurun | Dell الاتصال بـ

Regulatory and safety

Règlementations et sécurité | Regamentos e segurança
ممارسات الأمان والممارسات التنظيمية | Mevzuat ve güvenlik

Regulatory model

Modèle réglementaire | Modelo regulamentar
Yasal model numarası | الموديل التنظيمي

Regulatory type

Type réglementaire | Tipo regulamentar
Yasal tür | النوع التنظيمي

Computer model

Modèle de l'ordinateur | Modelo do computador
Bilgisayar modeli | موديل الكمبيوتر

[Dell.com/support](https://www.dell.com/support)

[Dell.com/support/manuals](https://www.dell.com/support/manuals)

[Dell.com/support/windows](https://www.dell.com/support/windows)

[Dell.com/contactdell](https://www.dell.com/contactdell)

[Dell.com/regulatory_compliance](https://www.dell.com/regulatory_compliance)

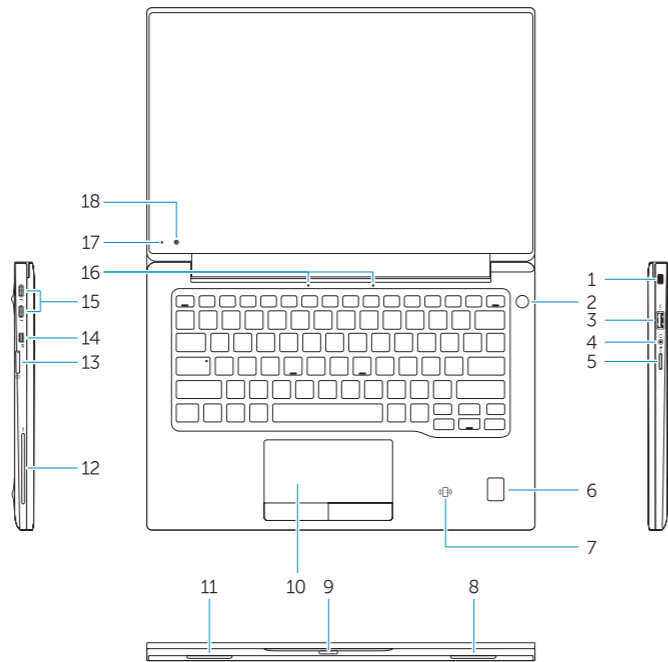
P67G

P67G001

Latitude -7370

Features

Caractéristiques | Funcionalidades | Özellikler | الميزات



1. Security-cable slot
2. Power button
3. USB 3.0 connector
4. Headset connector
5. Micro SD card reader
6. Fingerprint reader (optional)
7. Contactless card reader (optional)
8. Speaker
9. Status light
10. Touchpad
11. Speaker
12. Smartcard reader (optional)
13. Micro SIM card reader (optional)
14. Micro HDMI connector

15. USB Type C connectors (2)
16. Microphones
17. Camera-status light
18. Camera
19. Service-tag label

1. Emplacement pour câble de sécurité
2. Bouton d'alimentation
3. Port USB 3.0
4. Port pour casque
5. Lecteur de carte micro SD
6. Lecteur d'empreintes digitales (en option)
7. Lecteur de carte sans contact (en option)
8. Haut-parleur
9. Voyant d'état
10. Pavé tactile
11. Haut-parleur
12. Lecteur de carte à puce (en option)

13. Lecteur de carte micro SIM (en option)
14. Port micro-HDMI
15. Connecteurs USB de type C (2)
16. Microphones
17. Voyant d'état de la caméra
18. Caméra
19. Étiquette de numéro de série

1. Güvenlik kablo yuvası
2. Güç düğmesi
3. USB 3.0 konektör
4. Kulaklıkl mikrofon konektörü
5. Micro SD kart okuyucu
6. Parmak İzi okuyucu (isteğe bağlı)
7. Temassız kart okuyucu (isteğe bağlı)
8. Hoparlör
9. Durum ışığı
10. Dokunmatik yüzey
11. Hoparlör
12. Akıllı kart okuyucu (isteğe bağlı)
13. Micro SIM kart okuyucu (isteğe bağlı)
14. Mikro HDMI konektörü
15. USB Tip C konektörler (2)
16. Mikrofonlar
17. Kamera durum ışığı
18. Kamera
19. Servis etiketi çıkartması



0N1K05A00



Printed in China.
2016-01

© 2016 Dell Inc.

© 2016 Microsoft Corporation.

1. فتحة كبل الأمان
2. زر التيار
3. موصل USB 3.0
4. موصل سماعة الرأس
5. قارئ بطاقات Micro SD
6. قارئ بصمات الأصابع (اختياري)
7. قارئ البطاقة اللاسلكي (اختياري)
8. مكبر الصوت
9. مصباح الحالة
10. لوحة اللمس
11. مكبر الصوت
12. قارئ Smartcard (اختياري)
13. قارئ بطاقات Micro SIM (اختياري)
14. موصل HDMI المصغر

13. Leitor de cartão inteligente sem contacto (contactless) (opcional)
14. Conector micro HDMI
15. Conectores USB (2)
16. Microfones
17. Luz de estado da câmara
18. Câmara
19. Etiqueta de serviço

15. موصل USB من النوع C (2)
16. الميكروفونات
17. مصباح حالة الكاميرا
18. الكاميرا
19. ملصق رمز الخدمة

1. Ranhura do cabo de segurança
2. Botão Ligar
3. Conector USB 3.0
4. Conector para auscultadores
5. Leitor de cartões SD
6. Leitor de impressões digitais (opcional)
7. Leitor de cartão inteligente sem contacto (contactless) (opcional)
8. Altifalante
9. Luzes de estado
10. Painel tátil
11. Altifalante
12. Leitor de cartão inteligente (opcional)