



# INSPIRON™ 14z

## N411z Quick Start

Краткое руководство | Brzi početak  
Hızlı Başlangıç | התחלה מהירה

Uniquely Dell

support.dell.com/manuals | www.dell.com  
2011 - 05

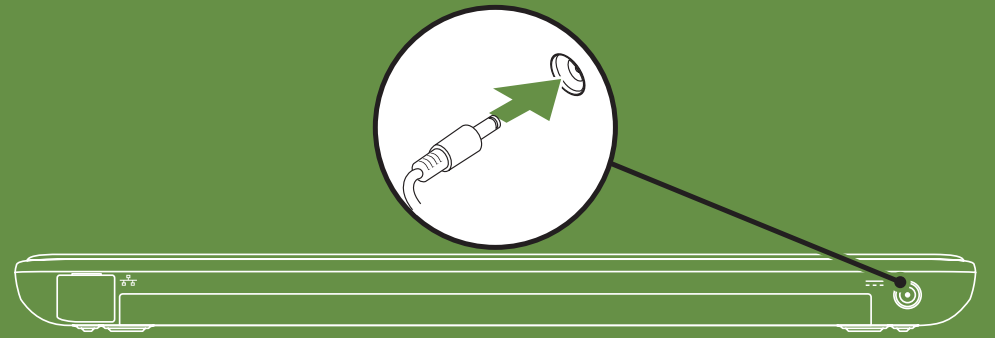
Printed in China



0N7NG5A00

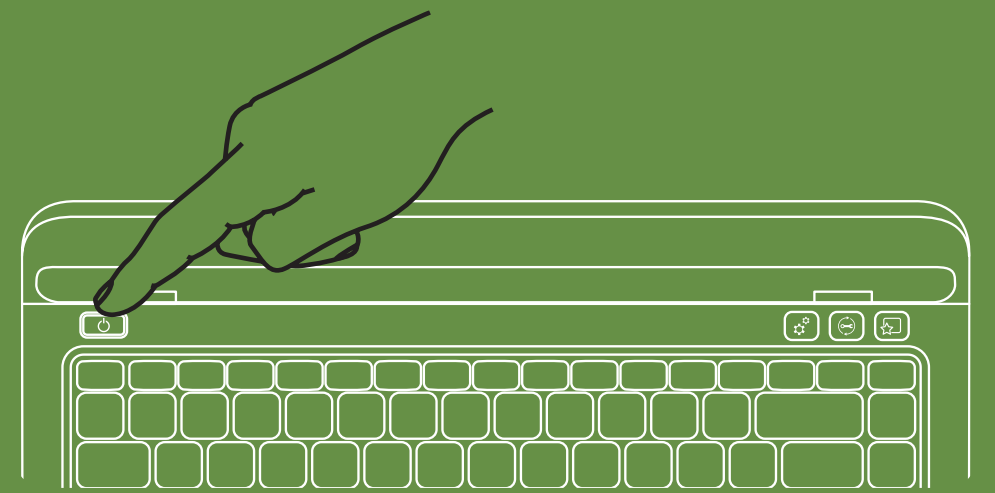
## Connect the power cable

Подключите кабель питания | Priključite kabl za napajanje  
Güç kablosunu bağlayın | חבר את כבל החשמל



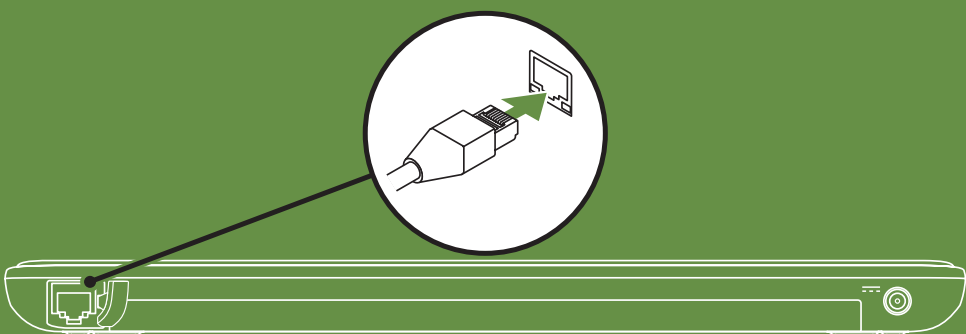
## Press the power button

Нажмите кнопку питания | Pritisnite dugme za napajanje  
Güç düğmesine basın | לחץ על לחצן ההפעלה



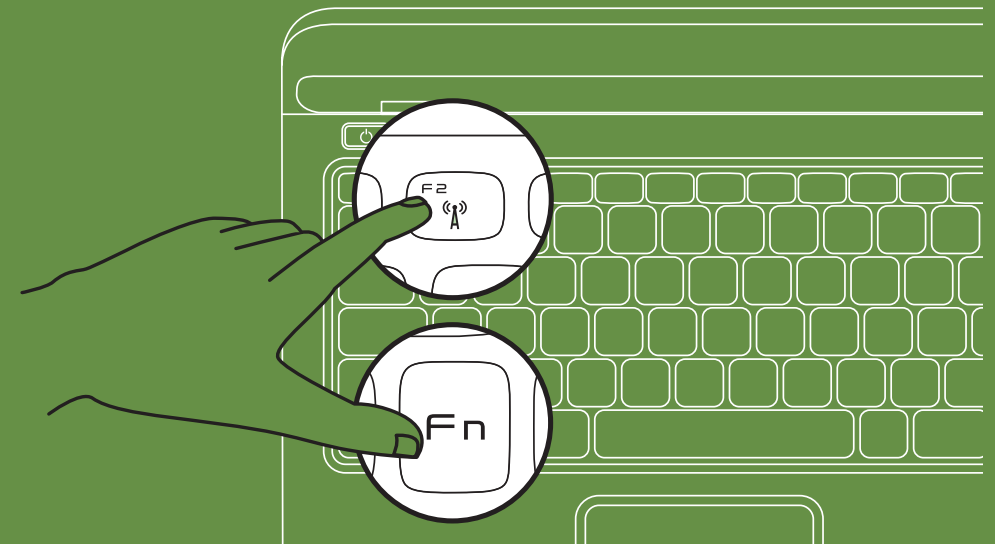
## Connect the network cable (optional)

Подключите сетевой кабель (заказывается дополнительно) | Priključite mrežni kabl (opcionalno)  
Ağ kablosunu (isteğe bağlı) bağlayın | חבר את כבל הרשת (אופציונלי)



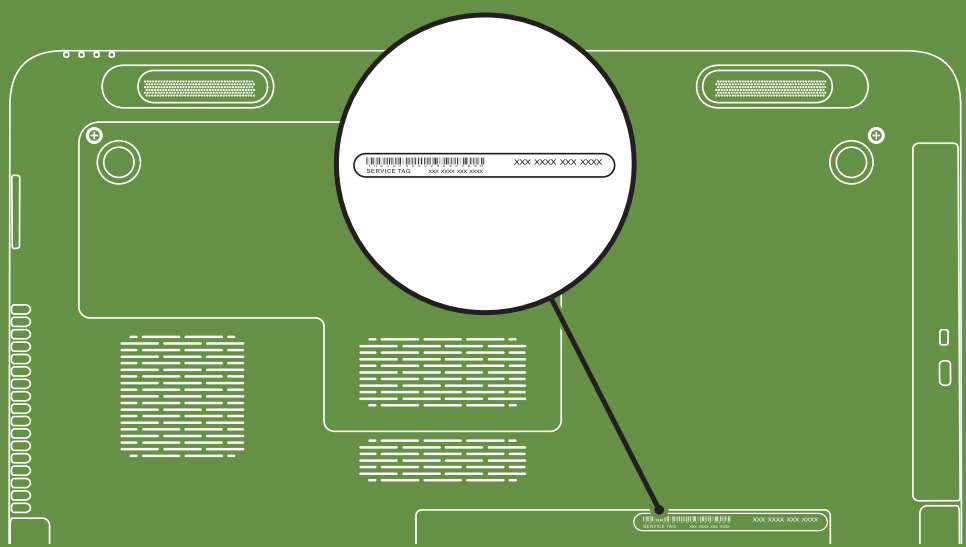
## Turn on wireless (optional)

Включите беспроводную связь (необязательно) | Uključite bežičnu vezu (opcionalno)  
Kablosuz bağlantıyı (isteğe bağlı) açın | הפעלת אלחוט (אופציונלי)



## Locate the service tag

Нахождение метки обслуживания | Pronađite servisnu oznaku  
אתר את תג השירות | Servis etiketini bulun



## Información para NOM o Norma Oficial Mexicana (solo para México)

La información que se proporciona a continuación aparecerá en el dispositivo que se describe en este documento, en conformidad con los requisitos de la Norma Oficial Mexicana (NOM):

### Importador:

Dell México S.A. de C.V.  
Paseo de la Reforma 2620 - Piso 11°  
Col. Lomas Altas  
11950 México, D.F.

Número de modelo reglamentario: P23G

Voltaje de entrada: De 100 a 240 VCA

Corriente de entrada (máxima): 1,70 A

Frecuencia de entrada: De 50 a 60 Hz

Corriente nominal de salida: 3,34 A

Voltaje nominal de salida: 19,50 VCC

Para obtener información detallada, lea la información sobre seguridad incluida con su equipo. Para obtener información adicional sobre prácticas óptimas de seguridad, visite [dell.com/regulatory\\_compliance](http://dell.com/regulatory_compliance).

## More Information

- To learn about the features and advanced options available on your laptop, click **Start** → **All Programs** → **Dell Help Documentation** or go to [support.dell.com/manuals](http://support.dell.com/manuals).
- To contact Dell for sales, technical support, or customer service issues, go to [dell.com/ContactDell](http://dell.com/ContactDell). Customers in the United States can call 800-WWW-DELL (800-999-3355).

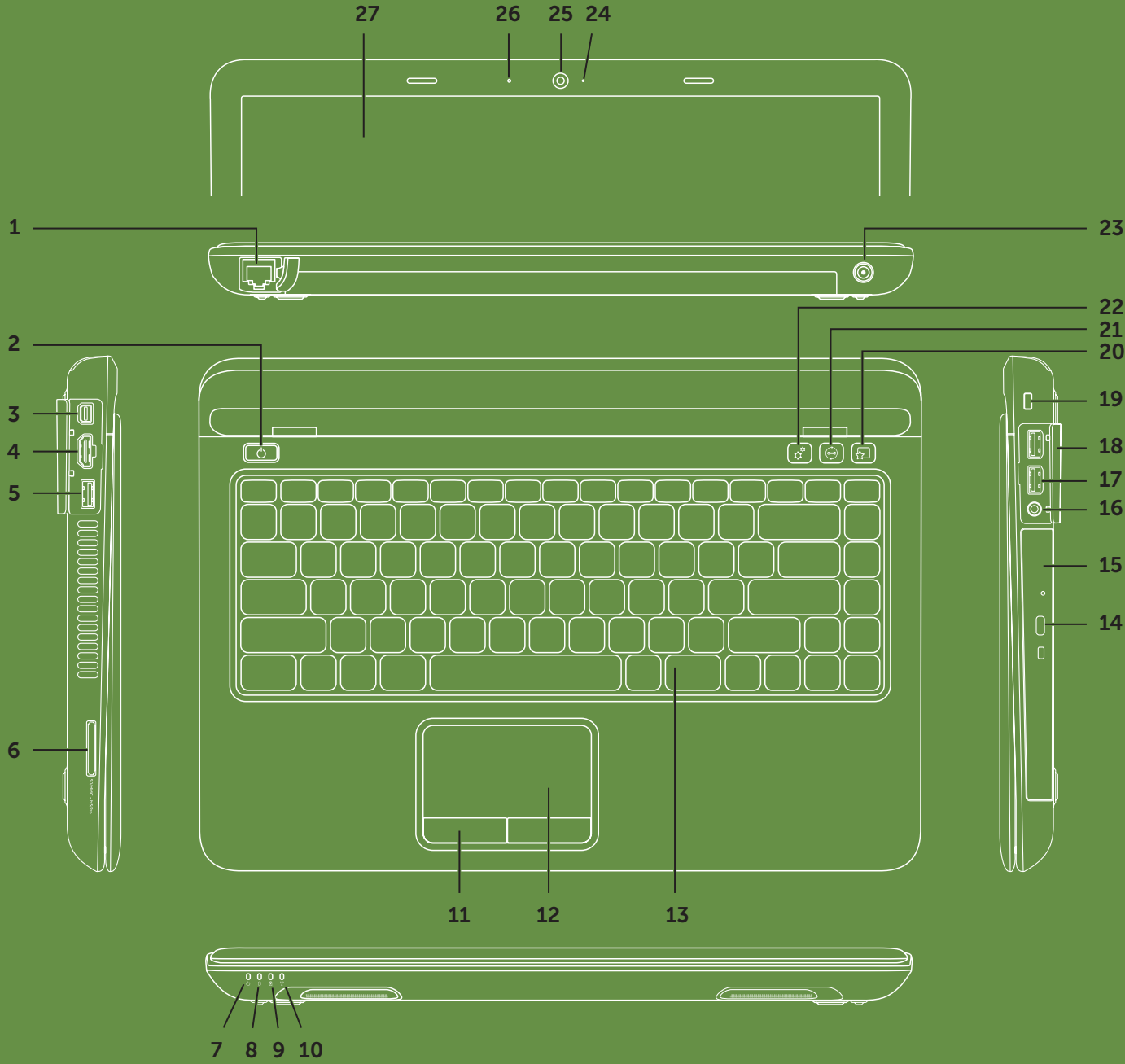
Information in this document is subject to change without notice.

© 2011 Dell Inc. All rights reserved.

Dell™, the DELL logo, and Inspiron™ are trademarks of Dell Inc.  
Regulatory Model: P23G | Type: P23G001

# Views

Виды | Prikazi | Görünümleri | מבט על המוצר



## Features

1. Network connector
2. Power button
3. Mini DisplayPort connector
4. HDMI connector
5. USB 2.0 connector with PowerShare
6. 3-in-1 Media-Card Reader
7. Power indicator light
8. Hard-drive activity light
9. Battery status light
10. Wireless status light
11. Touch pad buttons (2)
12. Touch pad
13. Keyboard
14. Optical-drive eject button
15. Optical drive
16. Audio-out/Headphone connector
17. USB 3.0 connectors (2)
18. Connector cover
19. Security cable slot
20. Dell Instant Launch button
21. Dell Support Center button
22. Windows Mobility Center button
23. AC adapter connector
24. Camera indicator light
25. Camera
26. Microphone
27. Display

## Компоненты

1. Сетевой разъем
2. Кнопка питания
3. Разъем mini-DisplayPort
4. Разъем HDMI
5. Разъем USB 2.0 PowerShare
6. Устройство чтения мультимедийных карт типа «3 в 1»
7. Индикатор питания
8. Индикатор активности жесткого диска
9. Индикатор состояния аккумулятора
10. Индикатор состояния беспроводной связи
11. Кнопки сенсорной панели (2)
12. Сенсорная панель
13. Клавиатура
14. Кнопка открытия лотка оптического дисковод
15. Оптический дисковод
16. Разъем аудиовыхода/наушников
17. Соединительные разъемы шины USB 3.0 (2)
18. Крышка разъема
19. Гнездо защитного кабеля
20. Кнопка Dell Instant Launch
21. Кнопка Dell Support Center (Центр поддержки Dell)
22. Кнопка Windows Mobility Center (Центр мобильности Windows)
23. Разъем адаптера переменного тока
24. Индикатор камеры
25. Камера
26. Микрофон
27. Дисплей

## Funkcije

1. Mrežni priključak
2. Dugme za napajanje
3. Priključak Mini DisplayPort
4. HDMI priključak
5. Priključak USB 2.0 sa opcijom PowerShare
6. Čitač medijskih kartica 3-u-1
7. Lampica indikatora napajanja
8. Lampica za aktivnost čvrstog diska
9. Lampica za status baterije
10. Lampica za status bežične veze
11. Dugmad na dodirnoj tabli (2)
12. Dodirna tabla
13. Tastatura
14. Dugme za izbacivanje optičke jedinice
15. Optička jedinica
16. Priključak za audio izlaz/slušalice
17. Priključci USB 3.0 (2)
18. Poklopac priključka
19. Slot za sigurnosni kabl
20. Dugme Dell Instant Launch
21. Dugme za Dell Support Center
22. Dugme za Windows Mobility Center
23. Priključak za AC adapter
24. Lampica indikatora kamere
25. Kamera
26. Mikrofon
27. Ekran

## Özellikler

1. Ağ konektörü
2. Güç düğmesi
3. Mini DisplayPort konektörü
4. HDMI konektörü
5. PowerShare özellikli USB 2.0 konektörü
6. 3-in-1 Ortam Kartı Okuyucusu
7. Güç gösterge ışığı
8. Sabit disk etkinlik ışığı
9. Pil durum ışığı
10. Kablosuz durum ışığı
11. Dokunmatik yüzey düğmeleri(2)
12. Dokunmatik yüzey
13. Klavye
14. Optik sürücü çıkarma düğmesi
15. Optik sürücü
16. Ses çıkışı/Kulaklık konektörü
17. USB 3.0 konektörleri (2)
18. Konektör kapağı
19. Güvenlik kablosu yuvası
20. Dell Hızlı Başlatma düğmesi
21. Dell Destek Merkezi düğmesi
22. Windows Mobility Center düğmesi
23. AC adaptörü konektörü
24. Kamera gösterge ışığı
25. Kamera
26. Mikrofon
27. Ekran

## תכונות

1. מחבר רשת
2. לחצן הפעלה
3. מחבר Mini DisplayPort
4. מחבר HDMI
5. מחבר USB 2.0 עם PowerShare
6. קורא כרטיסי מדיה 3-ב-1
7. נורית מחוון ההפעלה
8. נורית פעילות של כונן קשיח
9. נורית מצב הסוללה
10. נורית מצב האלחוט
11. לחצני מקלדת מגע (2)
12. מקלדת מגע
13. מקלדת
14. לחצן הוצאה של כונן אופטי
15. כונן אופטי
16. מחבר יציאת שמע/אוזניות
17. מחברי USB 3.0 (2)
18. מסכה המחבר
19. חריץ כבל אבטחה
20. לחצן Instant Launch של Dell
21. לחצן מרכז התמיכה של Dell
22. לחצן מרכז הניידות של Windows
23. מחבר למתאם זרם חילופין (AC)
24. נורית מחוון המצלמה
25. מצלמה
26. מיקרופון
27. צג

## Дополнительная информация

- Чтобы получить сведения о функциях и дополнительных возможностях портативного компьютера, щелкните **Пуск** → **Все программы** → **Dell Help Documentation (Справочная документация Dell)** или посетите веб-сайт [support.dell.com/manuals](http://support.dell.com/manuals).
- Если вы хотите обратиться в корпорацию Dell по вопросам сбыта, технической поддержки или обслуживания пользователей, перейдите на веб-страницу [dell.com/ContactDell](http://dell.com/ContactDell). Если вы находитесь в США, позвоните нам по номеру 800-WWW-DELL (800-999-3355).

Информация, содержащаяся в данном документе, может быть изменена без уведомления.

© Dell Inc., 2011 г. Все права защищены.

Dell™, логотип DELL и Inspiron™ являются товарными знаками Dell Inc.

Нормативный номер модели: P23G | Тип: P23G001

## Dodatne informacije

- Da biste saznali više o funkcijama i naprednim opcijama dostupnim na laptopu, kliknite na **Start** → **All Programs (Svi programi)** → **Dell Help Documentation (Dell dokumentacija za pomoć)** ili posetite [support.dell.com/manuals](http://support.dell.com/manuals).
- Da biste kontaktirali kompaniju Dell u vezi sa prodajom, tehničkom podrškom ili korisničkim servisom, posetite [dell.com/ContactDell](http://dell.com/ContactDell). Korisnici u Sjedinjenim Državama mogu da pozovu kompaniju Dell na broj 800-WWW-DELL (800-999-3355).

Informacije u ovom dokumentu podložne su promeni bez obaveštenja.

© 2011. Dell Inc. Sva prava zadržana.

Dell™, logotip DELL i Inspiron™ zaštitni su znakovi kompanije Dell Inc.

Regulatorni model: P23G | Tip: P23G001

## Daha Fazla Bilgi

- Dizüstü bilgisayarınızda mevcut özellikler ve gelişmiş seçeneklere ilişkin bilgi edinmek için **Başlat** → **Tüm Programlar** → **Dell Yardım Belgeleri** öğelerini tıklattığınız veya [support.dell.com/manuals](http://support.dell.com/manuals) adresini ziyaret edin.
- Satış, teknik destek veya müşteri servisi konularında Dell'e başvurmak için [dell.com/ContactDell](http://dell.com/ContactDell) adresini ziyaret edin. ABD'deki müşterilerimiz 800-WWW-DELL (800-999-3355) numaralı telefonu arayabilir.

Bu belgedeki bilgiler önceden bildirilmeksizin değiştirilebilir.

© 2011 Dell Inc. Tüm hakları saklıdır.

Dell™, DELL logosu ve Inspiron™ Dell Inc.'in ticari markalarıdır.

Tescilli Model: P23G | Tür: P23G001

## מידע נוסף

- לקבלת מידע נוסף אודות התכונות והאפשרויות הנוספות הזמינות במחשב המחברת שלך, לחץ על **התחל** → **כל התוכנות** → **תיעוד העזרה של Dell** או עבור אל [support.dell.com/manuals](http://support.dell.com/manuals).
- לפנייה אל Dell בנושא מכירת, תמיכה טכנית או שירות לקוחות, עבור אל [dell.com/ContactDell](http://dell.com/ContactDell). לקוחות באר"ב יכולים לחייג 800-WWW-DELL (800-999-3355).

המידע במסמך זה נתון לשינויים ללא הודעה מראש.

© 2011 Dell Inc. כל הזכויות שמורות.

Dell Inc., הסמל של Dell, ו-Inspiron™ הם סימנים מסחריים של Dell Inc.

דגם תקינה: P23G | סוג: P23G001