

# Inspiron 15

## 7000 Series

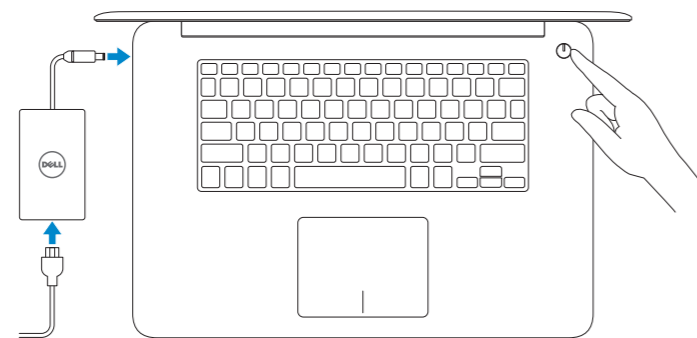
### Quick Start Guide

快速入门指南  
快速入門指南  
クイックスタートガイド  
빠른 시작 안내서



## 1 Connect the power adapter and press the power button

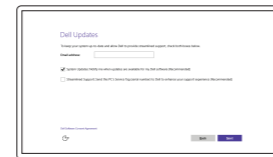
连接电源适配器并按下电源按钮  
連接電源轉接器然後按下電源按鈕  
電源アダプタを接続し、電源ボタンを押す  
전원 어댑터를 연결하고 전원 버튼을 누릅니다



## 2 Finish operating system setup

完成操作系统设置  
完成作業系統設定  
オペレーティングシステムのセットアップを終了する  
운영 체제 설치 완료

### Windows

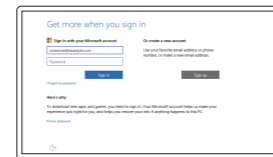


**Enable Dell updates**  
启用 Dell 更新  
啓用 Dell 更新  
Dell アップデートを有効にする  
Dell 업데이트 활성화



**Connect to your network**  
连接到网络  
連接網路  
네트워크에 연결

- NOTE: If you are connecting to a secured wireless network, enter the password for the wireless network access when prompted.
- 注：如果您要连接加密的无线网络，请在提示时输入访问该无线网络所需的密码。
- 註：如果您要連線至安全的無線網路，請在提示下輸入存取無線網路的密碼。
- メモ：セキュリティ保護されたワイヤレスネットワークに接続している場合、プロンプトが表示されたらワイヤレスネットワークアクセスのパスワードを入力します。
- 주：보안된 무선 네트워크에 연결하는 경우 프롬프트 메시지가 표시되면 무선 네트워크 액세스 암호를 입력하십시오.



**Sign in to your Microsoft account or create a local account**  
登录您的 Microsoft 帐户或创建本地帐户  
登入您的 Microsoft 帳號或建立本機帳號  
Microsoft アカウントにサインインする、またはローカルアカウントを作成する  
Microsoft 계정에 로그인 또는 로컬 계정 생성

### Ubuntu

Follow the instructions on the screen to finish setup.  
按照螢幕上的说明完成设置。  
按照螢幕上的指示完成設定。  
画面に表示される指示に従ってセットアップを完了します。  
설치를 완료하려면 화면의 지시사항을 따르십시오.

## Create recovery media for Windows

创建适用于 Windows 的恢复媒体  
建立 Windows 的復原媒體  
Windows のリカバリメディアを作成する  
Windows용 복구 미디어 생성

In Windows search, type **Recovery**, click **Create a recovery media**, and follow the instructions on the screen.  
在 Windows 搜索中，键入**恢复**，单击**创建恢复媒体**，遵循屏幕上的说明。  
在 Windows 搜尋中，輸入 **Recovery**，按一下**建立復原媒體**，然後依照畫面上的指示進行。  
Windows サーチに**リカバリ**と入力して、**リカバリメディアの作成**をクリックし、画面の指示に従います。  
Windows 검색에서 **복구**를 입력한 후, **복구 미디어 생성**을 클릭한 다음 화면의 지침을 따릅니다.

## Locate Dell apps in Windows

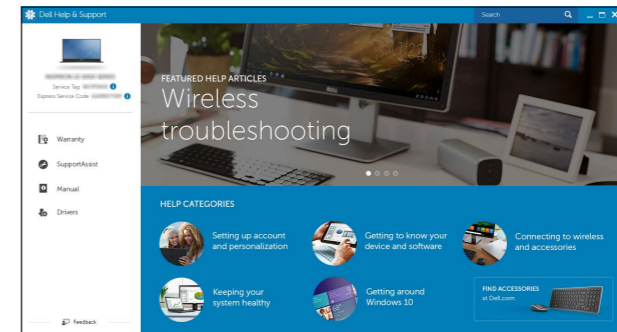
查找 Windows 上的 Dell 应用程序 | 在 Windows 中找到 Dell 應用程式  
Windows で Dell アプリを見つける | Windows에서 Dell 앱 찾기



**Register your computer**  
注册您的计算机 | 註冊您的電腦  
컴퓨터를 등록하는 | 컴퓨터 등록



**Dell Help & Support**  
Dell 帮助与支持 | Dell 說明及支援  
Dellヘルプとサポート | Dell 도움말 및 지원



**SupportAssist Check and update your computer**  
检查和更新您的计算机  
檢查並更新您的電腦  
컴퓨터를 확인하고 업데이트하는  
컴퓨터 검사 및 업데이트

**Product support and manuals**  
产品支持和手册  
產品支援與手冊  
製品サポートとマニュアル  
제품 지원 및 설명서  
Dell.com/support  
Dell.com/support/manuals  
Dell.com/support/windows  
Dell.com/support/linux

**Contact Dell**  
与 Dell 联络 | 與 Dell 公司聯絡  
デルへのお問い合わせ | Dell사에 문의합니다  
Dell.com/contactdell

**Regulatory and safety**  
管制和安全 | 管制與安全  
認可と安全性 | 규정 및 안전  
Dell.com/regulatory\_compliance

**Regulatory model**  
管制型号 | 安規型號  
認可モデル | 규정 모델  
P41F

**Regulatory type**  
管制类型 | 安規類型  
認可타입 | 규정 유형  
P41F001

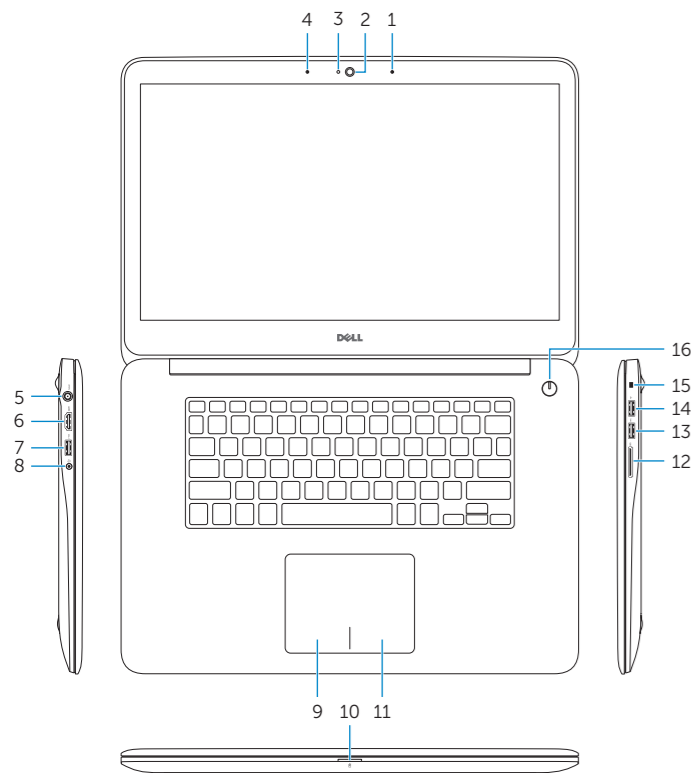
**Computer model**  
计算机型号 | 電腦型號  
컴퓨터타입 | 컴퓨터 모델  
Inspiron 7548  
Inspiron 7548 系列

商品名稱：筆記型電腦  
型號：Inspiron 15-7548 (P41F)  
額定電壓：100-240 伏特  
額定頻率：50-60 赫茲  
額定輸入電流：1.7 安培 (65 瓦) / 2.5 安培 (90 瓦)  
製造年份：參考外箱標示或條碼標籤  
製造號碼：參考條外箱條碼標籤  
生產國別：參考外箱標示  
注意事項：參考使用手冊  
產品功能：參考使用手冊  
緊急處理方法：參考使用手冊  
進口商/委製商：荷蘭商戴爾企業股份有限公司台灣分公司  
進口商/委製商地址：台北市敦化南路二段 218 號 20 樓  
進口商/委製商電話：00801-861-011



# Features

功能部件 | 功能 | 外觀 | 기능



- 1. Right microphone
- 2. Camera
- 3. Camera-status light
- 4. Left microphone
- 5. Power-adapter port
- 6. HDMI port
- 7. USB 3.0 port with PowerShare
- 8. Headset port
- 9. Left-click area
- 10. Power, battery and hard-drive status light
- 11. Right-click area
- 12. Media-card reader
- 13. USB 3.0 port
- 14. USB 2.0 port
- 15. Security-cable slot
- 16. Power button
- 17. Service Tag label

- 1. 右側麥克風
- 2. 攝像頭
- 3. 攝像頭狀態指示燈
- 4. 左側麥克風
- 5. 電源適配器端口
- 6. HDMI 端口
- 7. USB 3.0 端口 (帶 PowerShare)
- 8. 耳機端口
- 9. 左鍵點擊區域
- 10. 電源、電池和硬盤驅動器狀態指示燈
- 11. 右鍵點擊區域
- 12. 介質卡讀取器
- 13. USB 3.0 端口
- 14. USB 2.0 端口
- 15. 安全纜線孔
- 16. 電源按鈕
- 17. 服務標籤

- 1. 右側麥克風
- 2. 攝影機
- 3. 攝影機狀態指示燈
- 4. 左側麥克風
- 5. 電源變壓器連接埠
- 6. HDMI 連接埠
- 7. 具 PowerShare 的 USB 3.0 連接埠
- 8. 耳麥連接埠
- 9. 左鍵區
- 10. 電源、電池和硬盤機狀態指示燈
- 11. 右鍵區
- 12. 媒體讀卡器
- 13. USB 3.0 連接埠
- 14. USB 2.0 連接埠
- 15. 安全纜線孔
- 16. 電源按鈕
- 17. 服務標籤

- 1. 右マイク
- 2. カメラ
- 3. カメラステータスライト
- 4. 左マイク
- 5. 電源アダプタポート
- 6. HDMI ポート
- 7. PowerShare 機能付き USB 3.0 ポート
- 8. ヘッドセットポート
- 9. 左クリックエリア
- 10. 電源、バッテリー、およびハードドライブのステータスライト
- 11. 右クリックエリア
- 12. メディアカードリーダー
- 13. USB 3.0 ポート
- 14. USB 2.0 ポート
- 15. セキュリティケーブルスロット
- 16. 電源ボタン
- 17. サービスタグラベル

- 1. 오른쪽 마이크
- 2. 카메라
- 3. 카메라 상태 표시등
- 4. 왼쪽 마이크
- 5. 전원 어댑터 포트
- 6. HDMI 포트
- 7. USB 3.0 포트(PowerShare 포함)
- 8. 헤드셋 포트
- 9. 왼쪽 클릭 영역
- 10. 전원, 배터리 및 하드 드라이브 상태등
- 11. 오른쪽 클릭 영역
- 12. 미디어 카드 판독기
- 13. USB 3.0 포트
- 14. USB 2.0 포트
- 15. 보안 케이블 슬롯
- 16. 전원 버튼
- 17. 서비스 태그 라벨

# Shortcut keys

快捷鍵 | 捷徑鍵

ショートカットキー | 바로 가기 키

- F1** Mute audio  
静音 | 靜音  
消音する | 오디오 음소거
- F2** Decrease volume  
降低音量 | 降低音量  
音량을 낮추는 | 볼륨 감소
- F3** Increase volume  
提高音量 | 提高音量  
音량을 높이는 | 볼륨 증가
- F4** Play previous track/chapter  
播放上一音轨/单元 | 播放上一首曲目/上一個章節  
前のトラック/チャプターを再生する | 이전 트랙/챕터 재생
- F5** Play/Pause  
播放/暫停 | 播放/暫停  
再生/一時停止 | 재생/일시 중지
- F6** Play next track/chapter  
播放下一音轨/单元 | 播放下一首曲目/下一個章節  
次のトラック/チャプターを再生する | 다음 트랙/챕터 재생
- F8** Switch to external display  
切换到外部显示器 | 切換至外部顯示器  
외부 디스플레이에切り替える | 외부 디스플레이로 전환
- F9** Search  
搜索 | 搜尋  
검색 | 검색
- F10** Toggle keyboard backlight  
切换键盘背光 | 切换鍵盤背光  
키보드백라이트를切り替える | 키보드 조명 토글
- F11** Decrease brightness  
降低亮度 | 降低亮度  
輝度を 낮추는 | 밝기 감소

- F12** Increase brightness  
提高亮度 | 增加亮度  
輝度を 높이는 | 밝기 증가
- Fn + Esc** Toggle Fn-key lock  
切换 Fn 键锁 | 切换 Fn 鍵鎖定  
Fn 키-락을切り替える | Fn 키 잠금 전환
- Fn + PrtScr** Turn off/on wireless  
打开/关闭无线功能 | 啓動/關閉無線功能  
와이레스를 온/오프にする | 무선 끄기/켜기
- Fn + Ctrl** Launch Application menu  
启动应用程序菜单  
응용프로그램메뉴를立ち上げる  
애플리케이션 메뉴 실행
- Fn + B** Pause/Break  
暫停/中斷 | 暫停/中斷  
一時停止/중斷 | 일시 중지/중단
- Fn + H** Toggle between hard-drive/battery status light  
在硬盘驱动器指示灯/电池状态指示灯之间切换  
하드 드라이브/배터리 상태등 전환
- Fn + R** System Request  
系統請求 | 系統要求  
시스템요청 | 시스템 요청
- Fn + S** Scroll lock  
Scroll lock 鍵 | 捲動鎖定  
스크롤로크 | 스크롤 잠금
- Fn + Insert** Sleep  
睡眠 | 睡眠  
스리프 | 절전

NOTE: For more information, see [Specifications at Dell.com/support](https://www.dell.com/support).

注: 有关详细信息, 请参阅 [Dell.com/support](https://www.dell.com/support) 上的规范。

註: 如需更多資訊, 請參閱 [Dell.com/support](https://www.dell.com/support) 中的規格。

メモ: 詳細は、[Dell.com/support](https://www.dell.com/support) の仕様を参照してください。

주: 자세한 정보는 [Dell.com/support](https://www.dell.com/support)의 사양을 참조하십시오.