

Inspiron 17

5000 Series

維修手冊

電腦型號：Inspiron 17-5749
管制型號：P26E
管制類型：P26E001



註、警示與警告



註: 「註」表示可以幫助您更有效地使用電腦的重要資訊。



警示: 「警示」表示有可能會損壞硬體或導致資料遺失，並告訴您如何避免發生此類問題。



警告: 「警告」表示有可能會導致財產損失、人身傷害甚至死亡。

Copyright © 2014 Dell Inc. 著作權所有，並保留一切權利。 本產品受美國與國際著作權及智慧財產權法保護。Dell™ 與 Dell 徽標是 Dell Inc. 在美國和/或其他轄區的商標。本文提及的所有其他標誌與名稱皆屬於其個別公司的商標。

2014 - 12

Rev. A00

目錄

拆裝電腦內部元件之前.....	9
開始操作之前	9
安全說明.....	9
建議的工具.....	10
拆裝電腦內部元件之後.....	11
卸下電池.....	12
程序.....	12
裝回電池.....	13
程序.....	13
卸下基座護蓋.....	14
事前準備作業.....	14
程序.....	15
裝回基座護蓋.....	16
程序.....	16
後續必要作業.....	16
卸下光碟機.....	17
事前準備作業.....	17
程序.....	17
裝回光碟機.....	19
程序.....	19
後續必要作業.....	19

卸下硬碟機.....	20
事前準備作業.....	20
程序.....	20
裝回硬碟機.....	23
程序.....	23
後續必要作業.....	23
卸下記憶體模組.....	24
事前準備作業.....	24
程序.....	25
裝回記憶體模組.....	26
程序.....	26
後續必要作業.....	27
卸下無線網卡.....	28
事前準備作業.....	28
程序.....	28
裝回無線網卡.....	30
程序.....	30
後續必要作業.....	30
卸下鍵盤.....	31
事前準備作業.....	31
程序.....	31
裝回鍵盤.....	34
程序.....	34
摺疊鍵盤纜線.....	34
後續必要作業.....	37

卸下手掌墊	38
事前準備作業.....	38
程序.....	39
裝回手掌墊	43
程序.....	43
後續必要作業.....	43
卸下電源按鈕板	44
事前準備作業.....	44
程序.....	44
裝回電源按鈕板	46
程序.....	46
後續必要作業.....	46
卸下觸控墊	47
事前準備作業.....	47
程序.....	47
裝回觸控墊	49
程序.....	49
後續必要作業.....	49
卸下電池連接器板	50
事前準備作業.....	50
程序.....	51
裝回電池連接器板	52
程序.....	52
後續必要作業.....	52

卸下 I/O 板.....	53
事前準備作業.....	53
程序.....	53
裝回 I/O 板.....	55
程序.....	55
後續必要作業.....	55
卸下光碟機連接器板.....	56
事前準備作業.....	56
程序.....	57
裝回光碟機連接器板.....	58
程序.....	58
後續必要作業.....	58
卸下幣式電池.....	59
事前準備作業.....	59
程序.....	59
裝回幣式電池.....	61
程序.....	61
後續必要作業.....	61
卸下喇叭.....	62
事前準備作業.....	62
程序.....	62
裝回喇叭.....	64
程序.....	64
後續必要作業.....	64

卸下主機板.....	65
事前準備作業.....	65
程序.....	65
裝回主機板.....	68
程序.....	68
後續必要作業.....	68
卸下散熱器組件.....	70
事前準備作業.....	70
程序.....	70
裝回散熱器組件.....	72
程序.....	72
後續必要作業.....	72
卸下顯示器組件.....	73
事前準備作業.....	73
程序.....	73
裝回顯示器組件.....	76
程序.....	76
後續必要作業.....	76
卸下顯示器前蓋.....	77
事前準備作業.....	77
程序.....	77
裝回顯示器前蓋.....	79
程序.....	79
後續必要作業.....	79

卸下攝影機.....	80
事前準備作業.....	80
程序.....	80
裝回攝影機.....	82
程序.....	82
後續必要作業.....	82
卸下顯示板.....	83
事前準備作業.....	83
程序.....	83
裝回顯示板.....	86
程序.....	86
後續必要作業.....	86
卸下顯示器背蓋和天線組件.....	87
事前準備作業.....	87
程序.....	87
裝回顯示器背蓋和天線組件.....	89
程序.....	89
後續必要作業.....	89
更新 BIOS.....	90
獲得幫助以及與 Dell 公司聯絡.....	91
自助資源.....	91
與 Dell 公司聯絡.....	91

拆裝電腦內部元件之前




警告: 為避免損壞元件和插卡，請握住元件和插卡的邊緣，並避免碰觸插腳和觸點。



註: 根據您所訂購的組態而定，本文件中的圖片可能與您電腦不同。

開始操作之前

- 1 儲存並關閉所有開啟的檔案，結束所有開啟的應用程式。
- 2 關閉電腦。
 - Windows 8.1：在**開始**畫面中，按一下或點選電源圖示  → **關機**。
 - Windows 7：按一下或點選**開始** → **關機**。



註: 如果您使用了其他作業系統，請參閱您作業系統的說明文件，以獲得關機說明。

- 3 從電源插座上拔下電腦和所有連接裝置的電源線。
- 4 從電腦上拔下所有纜線，例如電話線、網路纜線等。
- 5 從電腦上拔下所有連接的裝置和週邊設備，例如鍵盤、滑鼠、顯示器等。
- 6 從電腦取出任何媒體卡和光碟片 (如果有的話)。

安全說明

請遵守以下安全規範，以避免電腦受到潛在的損壞，並確保您的人身安全。



警告: 拆裝電腦內部元件之前，請先閱讀電腦隨附的安全資訊。如需更多安全性方面的最佳實務，請參閱 **Regulatory Compliance (法規遵循)** 首頁：dell.com/regulatory_compliance。



警告: 打開電腦護蓋或面板之前，請先斷開所有電源。拆裝電腦內部元件之後，請先裝回所有護蓋、面板和螺絲，然後再連接電源。



警告: 為避免損壞電腦，請確保工作表面平整乾淨。



警告: 為避免損壞元件和插卡，請握住元件和插卡的邊緣，並避免碰觸插腳和觸點。


- △ 警示: 您只能在 Dell 技術援助團隊的授權或指導之下執行故障排除和維修。由未經 Dell 授權的維修造成的損壞不在保固範圍之內。請參閱產品隨附或在 dell.com/regulatory_compliance 上的安全指示。
- △ 警示: 在觸摸電腦內部的任何元件之前，請觸摸未上漆的金屬表面 (例如電腦背面的金屬)，以確保接地並導去您身上的靜電。作業過程中，應經常碰觸未上漆的金屬表面，以導去可能損壞內部元件的靜電。
- △ 警示: 拔下纜線時，請握住連接器或拉片將其拔出，而不要拉扯纜線。某些纜線的連接器帶有鎖定彈片或指旋螺絲；在拔下此類纜線之前，您必須先鬆開鎖定彈片或指旋螺絲。在拔下纜線時，連接器的兩側應同時退出，以避免弄彎連接器插腳。連接纜線時，請確保連接器與連接埠的朝向正確並且對齊。
- △ 警示: 若要拔下網路纜線，請先將纜線從電腦上拔下，然後再將其從網路裝置上拔下。
- △ 警示: 按下媒體卡讀取器中安裝的所有插卡，並從中退出插卡。

建議的工具

本文件中的程序可能需要以下工具：

- 十字槽螺絲起子
- 塑膠劃線器

拆裝電腦內部元件之後

 警示: 電腦內部如有遺留任何螺絲可能會造成嚴重電腦受損。

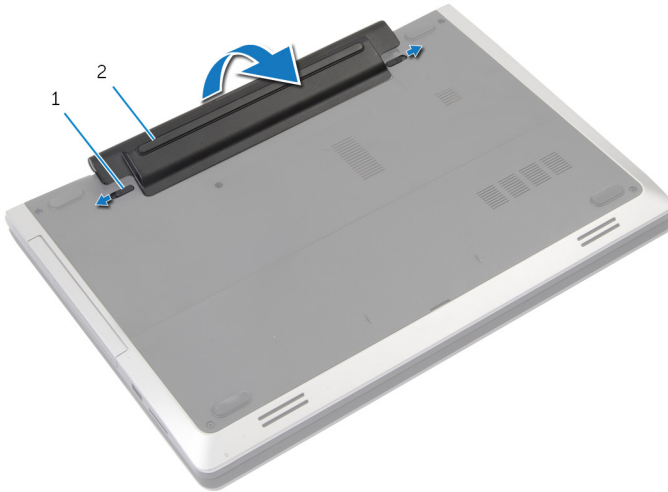
- 1 裝回所有螺絲，並確保沒有在電腦內部遺留任何螺絲。
- 2 先連接您卸下的所有外接式裝置、週邊設備和纜線，然後再使用電腦。
- 3 先裝回您卸下的所有媒體卡、光碟和任何其他零件，然後再使用電腦。
- 4 將電腦和所有連接裝置連接至電源插座。
- 5 開啟您的電腦。

卸下電池

⚠ 警告: 拆裝電腦內部元件之前，請先閱讀電腦隨附的安全資訊，並按照[拆裝電腦內部元件之前](#)中的步驟進行。拆裝電腦內部元件之後，請按照[拆裝電腦內部元件之後](#)中的指示操作。如需更多安全性最佳實務資訊，請參閱 **Regulatory Compliance (法規遵循)** 首頁：dell.com/regulatory_compliance。

程序

- 1 闔上顯示器並將電腦翻轉。
- 2 將電池門鎖推到解除鎖定位置。



1 門鎖 (2)

2 電池

- 3 從電池槽撬出電池。
- 4 翻轉電腦，然後將顯示器打開至最大角度。
- 5 按住電源按鈕 5 秒鐘，導去主機板的剩餘電量。

裝回電池



警告: 拆裝電腦內部元件之前，請先閱讀電腦隨附的安全資訊，並按照[拆裝電腦內部元件之前](#)中的步驟進行。拆裝電腦內部元件之後，請按照[拆裝電腦內部元件之後](#)中的指示操作。如需更多安全性最佳實務資訊，請參閱 **Regulatory Compliance (法規遵循)** 首頁：dell.com/regulatory_compliance。

程序

- 1 將電池上的彈片與電池凹槽內的插槽對齊。
- 2 將電池卡入定位。

卸下基座護蓋



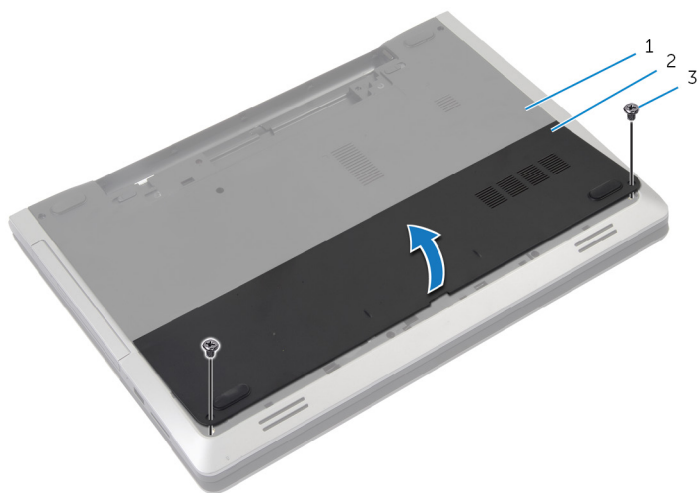
警告: 拆裝電腦內部元件之前，請先閱讀電腦隨附的安全資訊，並按照[拆裝電腦內部元件之前](#)中的步驟進行。拆裝電腦內部元件之後，請按照[拆裝電腦內部元件之後](#)中的指示操作。如需更多安全性最佳實務資訊，請參閱 **Regulatory Compliance (法規遵循)** 首頁：dell.com/regulatory_compliance。

事前準備作業

卸下[電池](#)。

程序

- 1 卸下將基座護蓋固定至電腦基座的螺絲。



1 電腦基座

2 基座護蓋

3 螺絲 (2)

- 2 用指尖撬起基座護蓋，並從電腦基座抬起取出。

裝回基座護蓋



警告: 拆裝電腦內部元件之前，請先閱讀電腦隨附的安全資訊，並按照[拆裝電腦內部元件之前](#)中的步驟進行。拆裝電腦內部元件之後，請按照[拆裝電腦內部元件之後](#)中的指示操作。如需更多安全性最佳實務資訊，請參閱 **Regulatory Compliance (法規遵循)** 首頁：dell.com/regulatory_compliance。

程序

- 1 將基座護蓋上的彈片推入電腦基座上的插槽，並將基座護蓋卡入到位。
- 2 裝回將基座護蓋固定至電腦基座的螺絲。

後續必要作業

裝回[電池](#)。

卸下光碟機

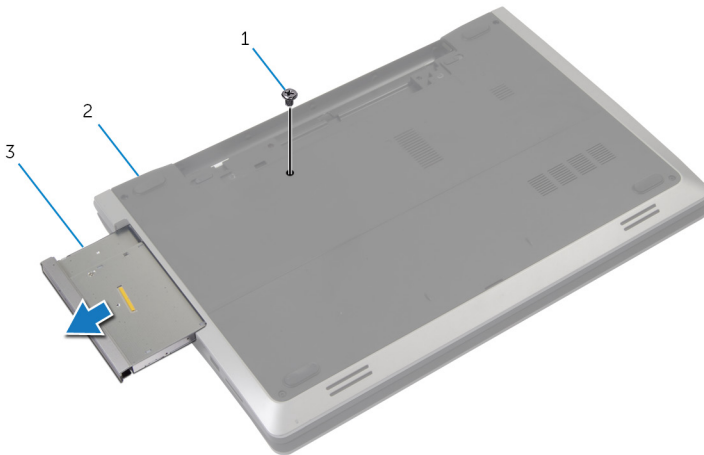
⚠ 警告: 拆裝電腦內部元件之前，請先閱讀電腦隨附的安全資訊，並按照[拆裝電腦內部元件之前](#)中的步驟進行。拆裝電腦內部元件之後，請按照[拆裝電腦內部元件之後](#)中的指示操作。如需更多安全性最佳實務資訊，請參閱 **Regulatory Compliance (法規遵循)** 首頁：dell.com/regulatory_compliance。

事前準備作業

卸下[電池](#)。

程序

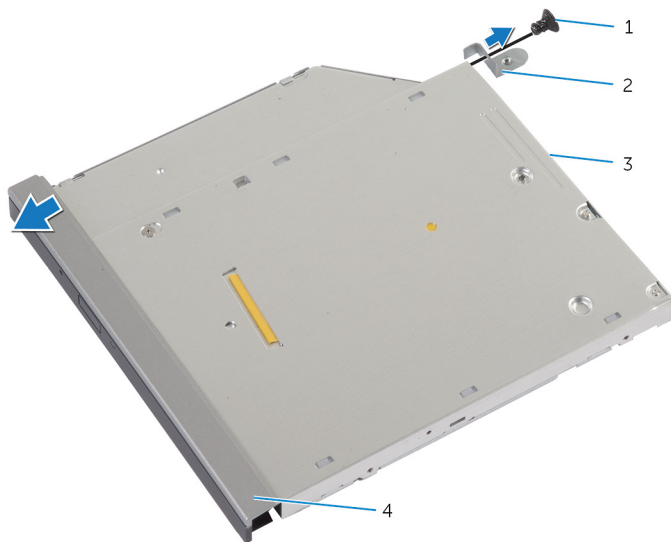
- 1 卸下將光碟機組件固定至電腦基座的螺絲。
- 2 用指尖將光碟機組件推出光碟機凹槽。



- | | |
|---------|--------|
| 1 螺絲 | 2 電腦基座 |
| 3 光碟機組件 | |

- 3 卸下將光碟機托架固定至光碟機組件的螺絲。
- 4 將光碟機托架從光碟機組件卸下。

5 小心地將光碟機前蓋拉出，並將它從光碟機取下。




1 螺絲

2 光碟機托架

3 光碟機

4 光碟機前蓋

裝回光碟機

 **警告:** 拆裝電腦內部元件之前，請先閱讀電腦隨附的安全資訊，並按照[拆裝電腦內部元件之前](#)中的步驟進行。拆裝電腦內部元件之後，請按照[拆裝電腦內部元件之後](#)中的指示操作。如需更多安全性最佳實務資訊，請參閱 **Regulatory Compliance (法規遵循)** 首頁：dell.com/regulatory_compliance。


程序


- 1 將光碟機前蓋上的彈片與光碟機上的插槽對齊，並將光碟機前蓋卡入到位。
- 2 將光碟機托架上的螺絲孔對準光碟機組件上的螺絲孔。
- 3 裝回將光碟機托架固定至光碟機組件的螺絲。
- 4 將光碟機組件推入光碟機凹槽，並將光碟機托架上的螺絲孔對齊電腦基座上的螺絲孔。
- 5 裝回將光碟機組件固定至電腦基座的螺絲。


後續必要作業

裝回[電池](#)。

卸下硬碟機

 警告: 拆裝電腦內部元件之前，請先閱讀電腦隨附的安全資訊，並按照[拆裝電腦內部元件之前](#)中的步驟進行。拆裝電腦內部元件之後，請按照[拆裝電腦內部元件之後](#)中的指示操作。如需更多安全性最佳實務資訊，請參閱 **Regulatory Compliance (法規遵循)** 首頁：dell.com/regulatory_compliance。

 警示: 硬碟機極易損壞，在處理硬碟機時請務必小心。

 警示: 為避免遺失資料，請勿在電腦處於睡眠狀態或開機時卸下硬碟機。

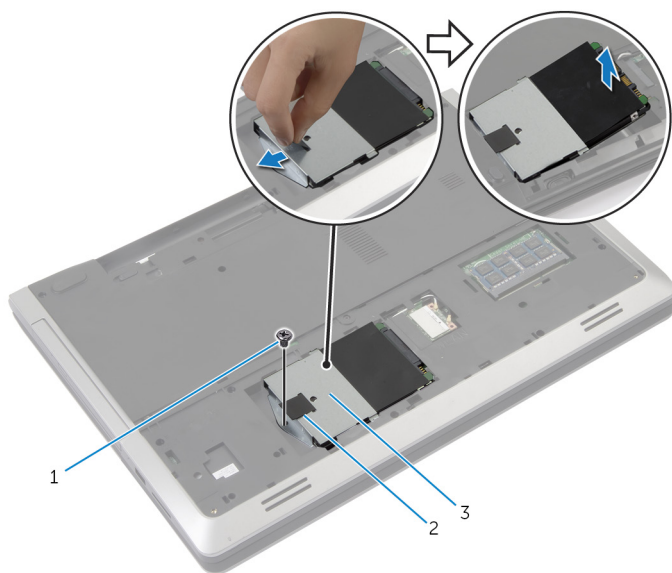
事前準備作業

- 1 卸下[電池](#)。
- 2 卸下[基座護蓋](#)。

程序

- 1 卸下將硬碟機組件固定至電腦基座的螺絲。
- 2 使用拉式彈片，將硬碟機組件推出，從主機板連接器拔下它。

- 3 將硬碟機組件從電腦基座中抬起取出。



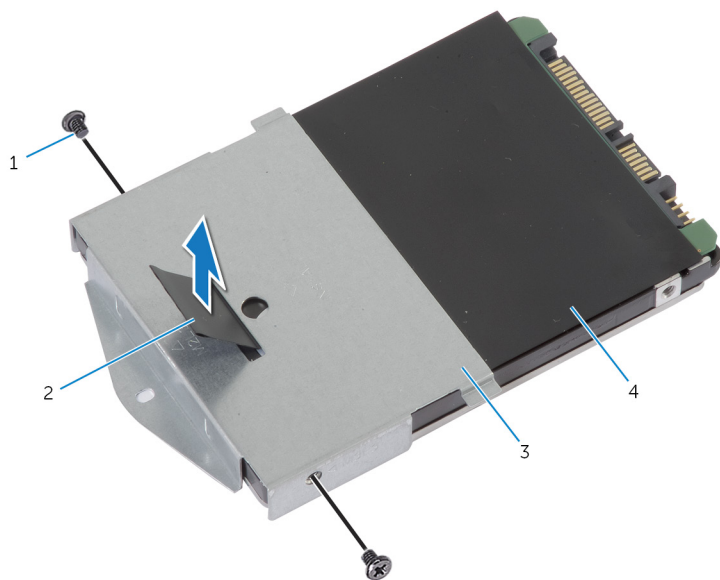
1 螺絲

2 拉式彈片

3 硬碟機組件

- 4 卸下用來將硬碟機托架固定至硬碟機的螺絲。

5 使用拉式彈片，將硬碟機托架從硬碟機抬起取出。




1 螺絲 (2)


2 拉式彈片

3 硬碟機托架

4 硬碟機

裝回硬碟機

 警告: 拆裝電腦內部元件之前，請先閱讀電腦隨附的安全資訊，並按照[拆裝電腦內部元件之前](#)中的步驟進行。拆裝電腦內部元件之後，請按照[拆裝電腦內部元件之後](#)中的指示操作。如需更多安全性最佳實務資訊，請參閱 **Regulatory Compliance (法規遵循)** 首頁：dell.com/regulatory_compliance。

 警告: 硬碟機極易損壞，在處理硬碟機時請務必小心。


程序

- 1 將硬碟機托架上的螺絲孔對準硬碟機上的螺絲孔。
- 2 裝回將硬碟機托架固定至硬碟機的螺絲。
- 3 將硬碟機組件裝入硬碟機凹槽。
- 4 滑動硬碟機組件並將其連接至主機板。
- 5 裝回將硬碟機組件固定至電腦基座的螺絲。

後續必要作業

- 1 裝回[基座護蓋](#)。
- 2 裝回[電池](#)。

卸下記憶體模組

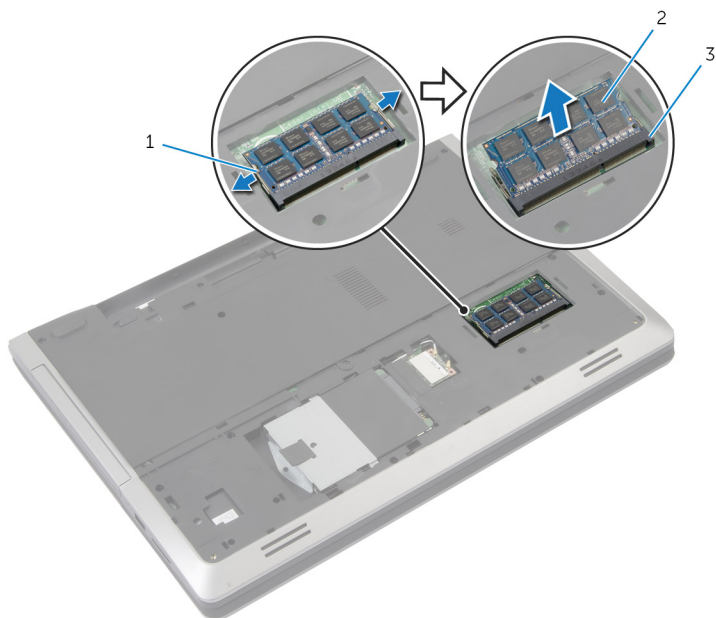
 警告: 拆裝電腦內部元件之前，請先閱讀電腦隨附的安全資訊，並按照[拆裝電腦內部元件之前](#)中的步驟進行。拆裝電腦內部元件之後，請按照[拆裝電腦內部元件之後](#)中的指示操作。如需更多安全性最佳實務資訊，請參閱 **Regulatory Compliance (法規遵循)** 首頁：dell.com/regulatory_compliance。

事前準備作業

- 1 卸下[電池](#)。
- 2 卸下[基座護蓋](#)。

程序

- 1 用指尖撥開記憶體模組插槽兩端的固定夾，直至記憶體模組彈起。



1 固定夾 (2)

2 記憶體模組

3 記憶體模組插槽

- 2 從記憶體模組插槽中推出卸下記憶體模組。

裝回記憶體模組




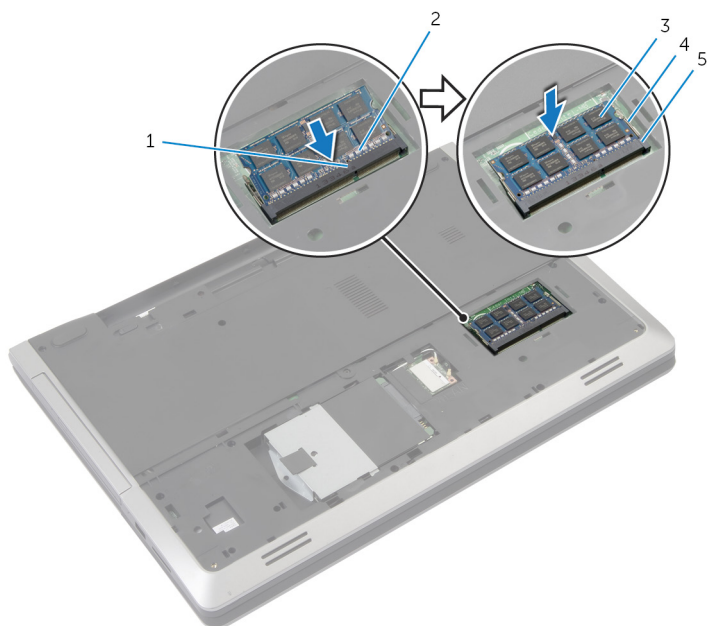
警告: 拆裝電腦內部元件之前，請先閱讀電腦隨附的安全資訊，並按照[拆裝電腦內部元件之前](#)中的步驟進行。拆裝電腦內部元件之後，請按照[拆裝電腦內部元件之後](#)中的指示操作。如需更多安全性最佳實務資訊，請參閱 **Regulatory Compliance (法規遵循)** 首頁：dell.com/regulatory_compliance。

程序

- 1 將記憶體模組上的槽口對準記憶體模組插槽上的彈片。

- 將記憶體模組傾斜推入插槽，並向下按壓記憶體模組，直至其卡入到位。

 **註：**如果未聽到卡嗒聲，請卸下記憶體模組並重新安裝它。



- | | |
|-----------|-----------|
| 1 彈片 | 2 槽口 |
| 3 記憶體模組 | 4 固定夾 (2) |
| 5 記憶體模組插槽 | |

後續必要作業

- 裝回[基座護蓋](#)。
- 裝回[電池](#)。

卸下無線網卡



警告: 拆裝電腦內部元件之前，請先閱讀電腦隨附的安全資訊，並按照[拆裝電腦內部元件之前](#)中的步驟進行。拆裝電腦內部元件之後，請按照[拆裝電腦內部元件之後](#)中的指示操作。如需更多安全性最佳實務資訊，請參閱 **Regulatory Compliance (法規遵循)** 首頁：dell.com/regulatory_compliance。

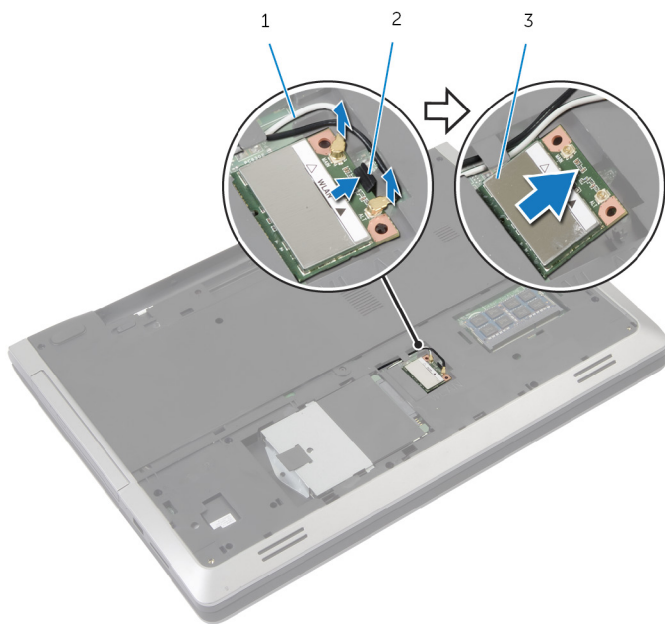
事前準備作業

- 1 卸下[電池](#)。
- 2 卸下[基座護蓋](#)。

程序

- 1 從無線網卡拔下天線纜線。
- 2 推動固定彈片來鬆開無線網卡。

3 將無線網卡滑出無線網卡插槽。



1 天線纜線 (2)


2 固定彈片

3 無線網卡

裝回無線網卡

 警告: 拆裝電腦內部元件之前，請先閱讀電腦隨附的安全資訊，並按照[拆裝電腦內部元件之前](#)中的步驟進行。拆裝電腦內部元件之後，請按照[拆裝電腦內部元件之後](#)中的指示操作。如需更多安全性最佳實務資訊，請參閱 **Regulatory Compliance (法規遵循)** 首頁：dell.com/regulatory_compliance。

程序

 警告: 為避免無線網卡受損，請勿在其下方放置纜線。

- 1 將無線網卡上的槽口對準無線網卡插槽上的彈片。
- 2 將無線網卡傾斜插入連接器。
- 3 推出固定彈片，並將無線網卡固定到定位。
- 4 將天線纜線連接至無線網卡。


下表提供電腦所支援無線網卡的天線纜線顏色配置。

無線網卡上的連接器	天線纜線顏色配置
主要 (白色三角形)	白色
輔助 (黑色三角形)	黑色

後續必要作業

- 1 裝回[基座護蓋](#)。
- 2 裝回[電池](#)。

卸下鍵盤

 警告: 拆裝電腦內部元件之前，請先閱讀電腦隨附的安全資訊，並按照[拆裝電腦內部元件之前](#)中的步驟進行。拆裝電腦內部元件之後，請按照[拆裝電腦內部元件之後](#)中的指示操作。如需更多安全性最佳實務資訊，請參閱 **Regulatory Compliance (法規遵循)** 首頁：dell.com/regulatory_compliance。

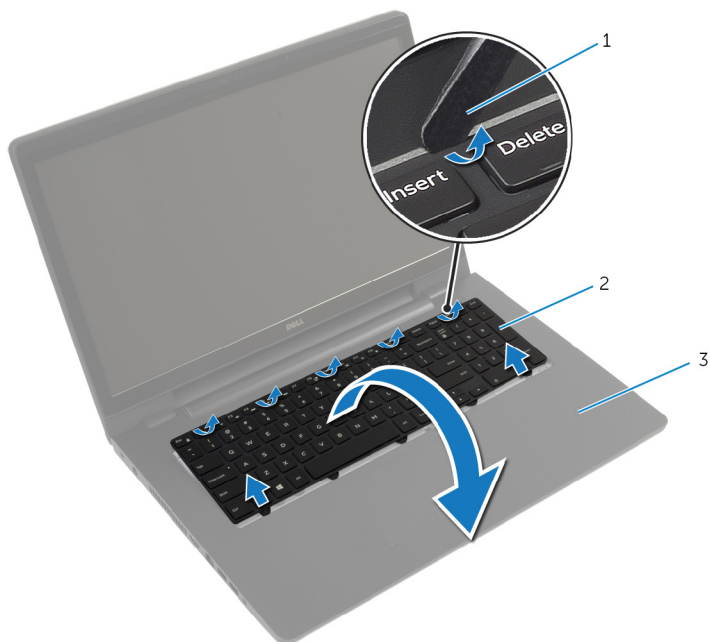
事前準備作業

卸下[電池](#)。

程序

- 1 翻轉電腦，然後將顯示器打開至最大角度。
- 2 使用塑膠劃線器，鬆開將鍵盤固定至手掌墊組件的彈片。

- 3 小心地翻轉鍵盤，並將其置於手掌墊組件上。



1 塑膠劃線器

2 鍵盤

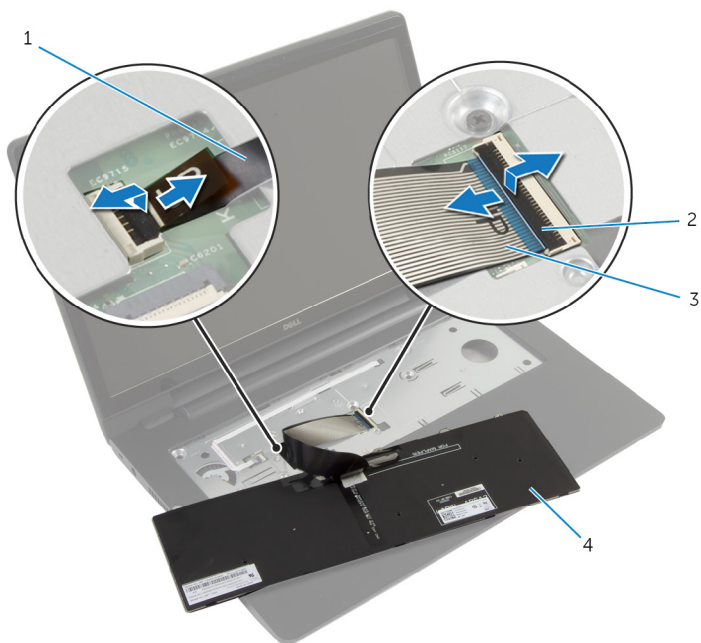
3 手掌墊組件

- 4 抬起門鎖，並從主機板拔下鍵盤纜線和鍵盤背光纜線。



註：背光鍵盤是選配的。只有配備背光鍵盤的筆記型電腦才会有鍵盤背光纜線。

5 將鍵盤連同纜線從手掌墊組件抬起取出。



1 鍵盤背光纜線

2 門鎖 (2)


3 鍵盤纜線

4 鍵盤

裝回鍵盤


 **警告:** 拆裝電腦內部元件之前，請先閱讀電腦隨附的安全資訊，並按照[拆裝電腦內部元件之前](#)中的步驟進行。拆裝電腦內部元件之後，請按照[拆裝電腦內部元件之後](#)中的指示操作。如需更多安全性最佳實務資訊，請參閱 **Regulatory Compliance (法規遵循)** 首頁：dell.com/regulatory_compliance。

程序

 **註:** 如果要安裝新鍵盤，請按照舊鍵盤上的摺疊方式摺疊纜線。若要獲得更多資訊，請參閱「[摺疊鍵盤纜線](#)」。

- 1 將鍵盤纜線和鍵盤背光纜線 (選配) 推入主機板上的連接器，並向下按壓門鎖來固定纜線。
- 2 翻轉鍵盤，將鍵盤上的彈片推入手掌墊組件上的插槽，然後將鍵盤卡至定位。

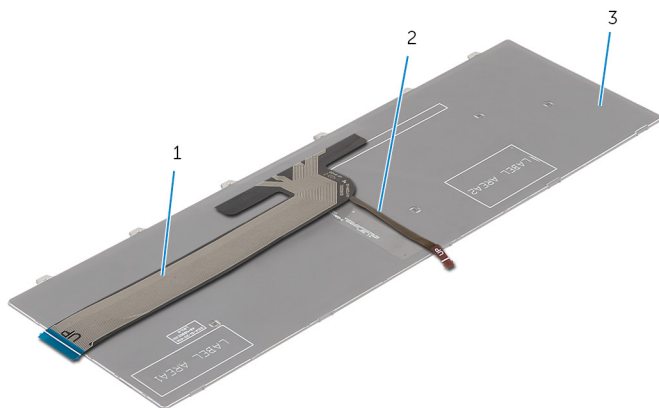
摺疊鍵盤纜線

 **註:** 只有背光鍵盤才配備鍵盤背光纜線。



註: 當您收到新鍵盤時，鍵盤上的纜線是沒有摺疊的。

- 1 將鍵盤置於平坦乾淨的表面上。



1 鍵盤纜線

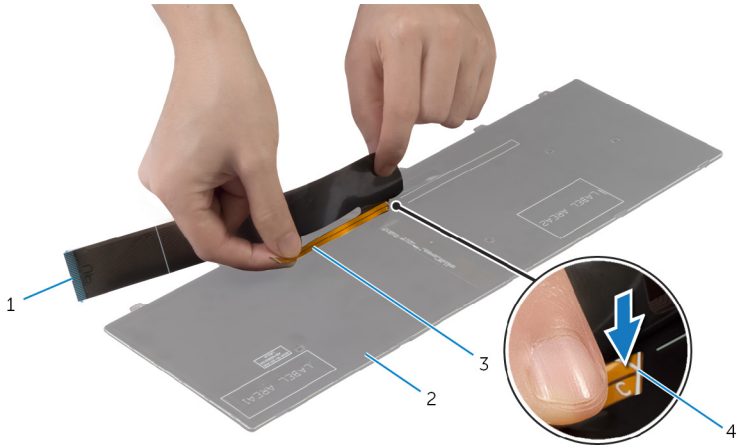
2 鍵盤背光纜線

3 鍵盤



警示: 摺疊纜線時請勿過度施力。

2 抬起鍵盤纜線，並對著摺疊線輕輕地摺疊鍵盤背光纜線。



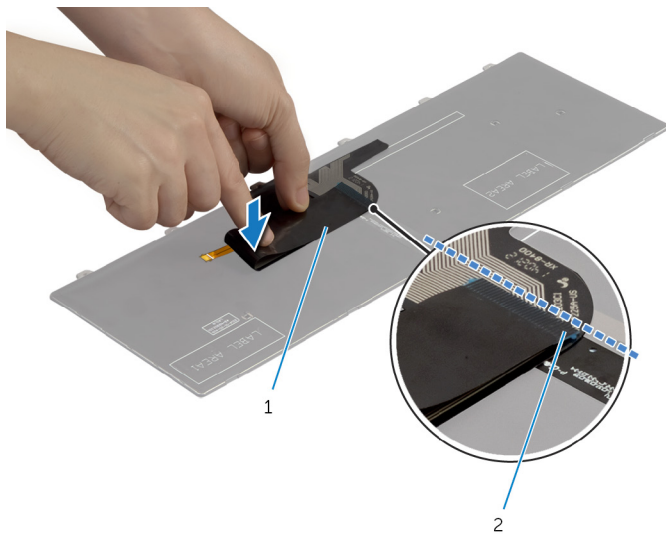
1 鍵盤纜線

2 鍵盤

3 鍵盤背光纜線

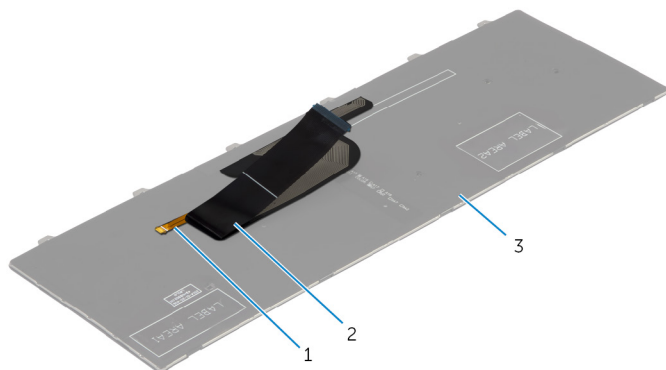
4 摺疊線

3 使用對齊線，輕輕地摺疊鍵盤纜線。



1 鍵盤纜線

2 對齊線



1 鍵盤背光纜線

2 鍵盤纜線

3 鍵盤

後續必要作業

裝回電池。

卸下手掌墊



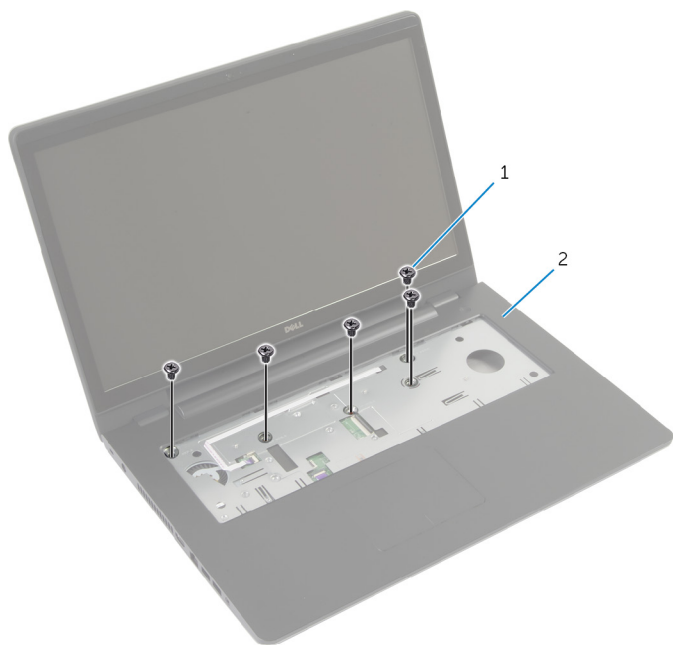
警告: 拆裝電腦內部元件之前，請先閱讀電腦隨附的安全資訊，並按照[拆裝電腦內部元件之前](#)中的步驟進行。拆裝電腦內部元件之後，請按照[拆裝電腦內部元件之後](#)中的指示操作。如需更多安全性最佳實務資訊，請參閱 **Regulatory Compliance (法規遵循)** 首頁：dell.com/regulatory_compliance。

事前準備作業

- 1 卸下[電池](#)。
- 2 卸下[基座護蓋](#)。
- 3 依照卸下[硬碟機](#)的程序步驟 1 到 3 進行操作。
- 4 卸下[光碟機](#)。
- 5 卸下[鍵盤](#)。

程序

- 1 卸下將手掌墊固定至主機板的螺絲。

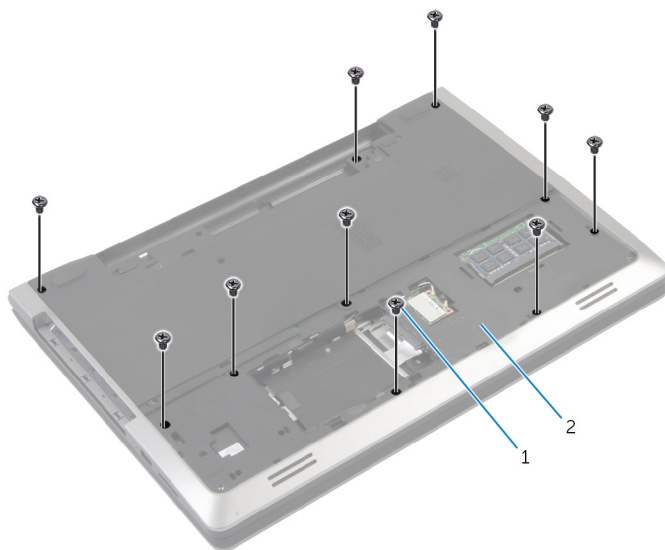


1 螺絲 (5)

2 手掌墊

- 2 闔上顯示器並將電腦翻轉。

- 3 卸下將手掌墊固定至電腦基座的螺絲。

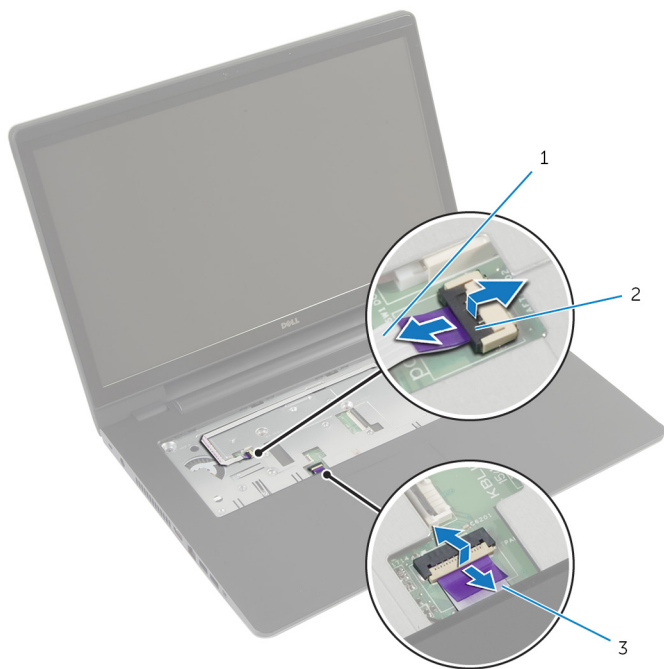


1 螺絲 (10)

2 電腦基座

- 4 翻轉電腦，然後將顯示器打開至最大角度。

- 5 抬起連接器門鎖，然後從主機板拔下電源按鈕板纜線和觸控墊纜線。



1 電源按鈕板纜線

2 連接器門鎖 (2)

3 觸控墊纜線

- 6 使用塑膠劃線器輕輕撬開手掌墊上的彈片，並將它從電腦基座上的插槽鬆開。



1 塑膠劃線器

2 手掌墊

- 7 將手掌墊從顯示器組件抬起取出。

裝回手掌墊



警告: 拆裝電腦內部元件之前，請先閱讀電腦隨附的安全資訊，並按照[拆裝電腦內部元件之前](#)中的步驟進行。拆裝電腦內部元件之後，請按照[拆裝電腦內部元件之後](#)中的指示操作。如需更多安全性最佳實務資訊，請參閱 **Regulatory Compliance (法規遵循)** 首頁：dell.com/regulatory_compliance。

程序

- 1 將手掌墊上的彈片與電腦基座上的插槽對齊，然後將手掌墊卡入到位。
- 2 裝回將手掌墊固定至主機板的螺絲。
- 3 將觸控墊纜線和電源按鈕纜線推入主機板上的連接器，並向下按壓連接器門鎖來固定纜線。
- 4 闔上顯示器並將電腦翻轉。
- 5 裝回將手掌墊固定至電腦基座的螺絲。

後續必要作業

- 1 裝回[鍵盤](#)。
- 2 裝回[光碟機](#)。
- 3 依照裝回[硬碟機](#)的程序步驟 3 到 5 進行操作。
- 4 裝回[基座護蓋](#)。
- 5 裝回[電池](#)。

卸下電源按鈕板



警告: 拆裝電腦內部元件之前，請先閱讀電腦隨附的安全資訊，並按照[拆裝電腦內部元件之前](#)中的步驟進行。拆裝電腦內部元件之後，請按照[拆裝電腦內部元件之後](#)中的指示操作。如需更多安全性最佳實務資訊，請參閱 **Regulatory Compliance (法規遵循)** 首頁：dell.com/regulatory_compliance。

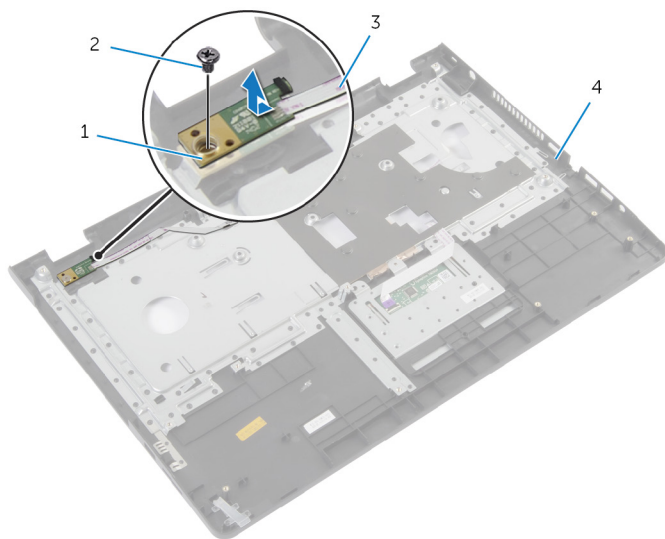
事前準備作業

- 1 卸下[電池](#)。
- 2 卸下[基座護蓋](#)。
- 3 依照卸下[硬碟機](#)的程序步驟 1 到 3 進行操作。
- 4 依照卸下[光碟機](#)的程序步驟 1 到 2 進行操作。
- 5 卸下[鍵盤](#)。
- 6 卸下[手掌墊](#)。

程序

- 1 從手掌墊剝開電源按鈕板纜線。
- 2 將手掌墊組件翻面，並將之置於乾淨平坦的表面上。
- 3 將電源按鈕板纜線從手掌墊組件上的插槽抽出卸下。
- 4 卸下將電源按鈕板固定至手掌墊的螺絲。
- 5 記下電源按鈕板的佈線方式，並從手掌墊剝開它。

6 傾斜抬起電源按鈕板，然後從手掌墊卸下它。




1 電源按鈕板

2 螺絲

3 電源按鈕板纜線

4 手掌墊

裝回電源按鈕板

 警告: 拆裝電腦內部元件之前，請先閱讀電腦隨附的安全資訊，並按照[拆裝電腦內部元件之前](#)中的步驟進行。拆裝電腦內部元件之後，請按照[拆裝電腦內部元件之後](#)中的指示操作。如需更多安全性最佳實務資訊，請參閱 **Regulatory Compliance (法規遵循)** 首頁：dell.com/regulatory_compliance。

程序

- 1 將電源按鈕板上的螺絲孔與手掌墊上的螺絲孔對齊。
- 2 裝回將電源按鈕板固定在手掌墊上的螺絲。
- 3 將電源按鈕板纜線貼至手掌墊組件。
- 4 將電源按鈕板纜線滑過手掌墊組件上的插槽。
- 5 將手掌墊組件翻面。

後續必要作業

- 1 裝回[手掌墊](#)。
- 2 裝回[鍵盤](#)。
- 3 依照裝回[硬碟機](#)的程序步驟 3 到 5 進行操作。
- 4 裝回[基座護蓋](#)。
- 5 裝回[電池](#)。

卸下觸控墊



警告: 拆裝電腦內部元件之前，請先閱讀電腦隨附的安全資訊，並按照[拆裝電腦內部元件之前](#)中的步驟進行。拆裝電腦內部元件之後，請按照[拆裝電腦內部元件之後](#)中的指示操作。如需更多安全性最佳實務資訊，請參閱 **Regulatory Compliance (法規遵循)** 首頁：dell.com/regulatory_compliance。

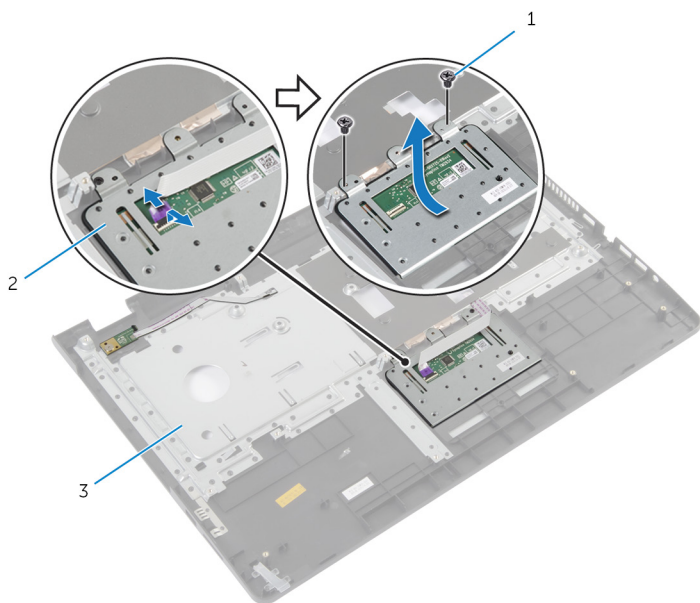
事前準備作業

- 1 卸下[電池](#)。
- 2 卸下[基座護蓋](#)。
- 3 依照卸下[硬碟機](#)的程序步驟 1 到 3 進行操作。
- 4 依照卸下[光碟機](#)的程序步驟 1 到 2 進行操作。
- 5 卸下[鍵盤](#)。
- 6 卸下[手掌墊](#)。

程序

- 1 抬起連接器門鎖，並從觸控墊拔下觸控墊纜線。

2 卸下將觸控墊固定至手掌墊的螺絲。



1 螺絲 (2)

2 觸控墊

3 手掌墊

3 將觸控墊從手掌墊抬起取出。

裝回觸控墊



警告: 拆裝電腦內部元件之前，請先閱讀電腦隨附的安全資訊，並按照[拆裝電腦內部元件之前](#)中的步驟進行。拆裝電腦內部元件之後，請按照[拆裝電腦內部元件之後](#)中的指示操作。如需更多安全性最佳實務資訊，請參閱 **Regulatory Compliance (法規遵循)** 首頁：dell.com/regulatory_compliance。


程序

- 1 將觸控墊上的螺絲孔與手掌墊組件上的螺絲孔對齊。
- 2 安裝將觸控墊固定至手掌墊的螺絲。
- 3 將觸控墊纜線滑入觸控墊上的連接器，並向下按壓門鎖來固定纜線。

後續必要作業

- 1 裝回[手掌墊](#)。
- 2 裝回[鍵盤](#)。
- 3 依照裝回[光碟機](#)的程序步驟 4 到 5 進行操作。
- 4 依照裝回[硬碟機](#)的程序步驟 3 到 5 進行操作。
- 5 裝回[基座護蓋](#)。
- 6 裝回[電池](#)。

卸下電池連接器板

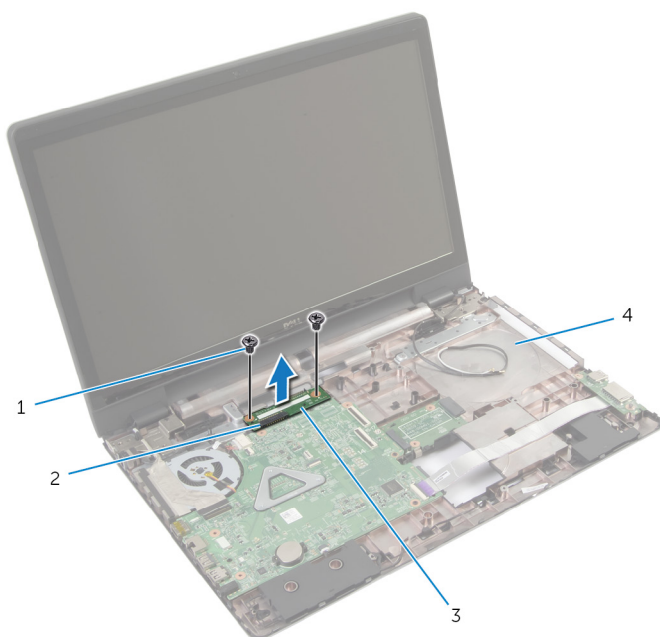
 警告: 拆裝電腦內部元件之前，請先閱讀電腦隨附的安全資訊，並按照[拆裝電腦內部元件之前](#)中的步驟進行。拆裝電腦內部元件之後，請按照[拆裝電腦內部元件之後](#)中的指示操作。如需更多安全性最佳實務資訊，請參閱 **Regulatory Compliance (法規遵循)** 首頁：dell.com/regulatory_compliance。

事前準備作業

- 1 卸下[電池](#)。
- 2 卸下[基座護蓋](#)。
- 3 依照卸下[硬碟機](#)的程序步驟 1 到 3 進行操作。
- 4 依照卸下[光碟機](#)的程序步驟 1 到 2 進行操作。
- 5 卸下[鍵盤](#)。
- 6 卸下[手掌墊](#)。

程序


- 1 卸下將電池連接器板固定至電腦基座的螺絲。



- | | |
|----------|---------|
| 1 螺絲 (2) | 2 連接器門鎖 |
| 3 電池連接器板 | 4 電腦基座 |

- 2 小心抬起電池連接器板，將它從主機板拔下。

裝回電池連接器板

 警告: 拆裝電腦內部元件之前，請先閱讀電腦隨附的安全資訊，並按照[拆裝電腦內部元件之前](#)中的步驟進行。拆裝電腦內部元件之後，請按照[拆裝電腦內部元件之後](#)中的指示操作。如需更多安全性最佳實務資訊，請參閱 **Regulatory Compliance (法規遵循)** 首頁：dell.com/regulatory_compliance。

程序

- 1 將電池連接器板上的螺絲孔與電腦基座上的螺絲孔對齊。
- 2 將電池連接器板壓下至定位。
- 3 裝回將電池連接器板固定至電腦基座的螺絲。

後續必要作業

- 1 裝回[手掌墊](#)。
- 2 裝回[鍵盤](#)。
- 3 依照裝回[光碟機](#)的程序步驟 4 到 5 進行操作。
- 4 依照裝回[硬碟機](#)的程序步驟 3 到 5 進行操作。
- 5 裝回[基座護蓋](#)。
- 6 裝回[電池](#)。

卸下 I/O 板



警告: 拆裝電腦內部元件之前，請先閱讀電腦隨附的安全資訊，並按照[拆裝電腦內部元件之前](#)中的步驟進行。拆裝電腦內部元件之後，請按照[拆裝電腦內部元件之後](#)中的指示操作。如需更多安全性最佳實務資訊，請參閱 **Regulatory Compliance (法規遵循)** 首頁：dell.com/regulatory_compliance。

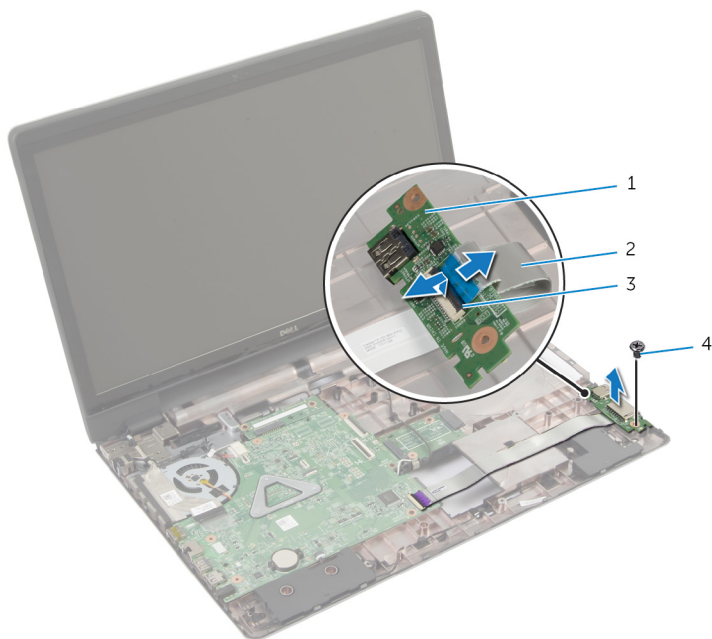
事前準備作業

- 1 卸下[電池](#)。
- 2 卸下[基座護蓋](#)。
- 3 依照卸下[硬碟機](#)的程序步驟 1 到 3 進行操作。
- 4 依照卸下[光碟機](#)的程序步驟 1 到 2 進行操作。
- 5 卸下[鍵盤](#)。
- 6 卸下[手掌墊](#)。

程序

- 1 卸下將 I/O 板固定在電腦基座上的螺絲。
- 2 小心抬起 I/O 板，然後將它翻面。
- 3 抬起連接器門鎖，然後使用拉式彈片，從 I/O 板拔下 I/O 板纜線。

4 將 I/O 板從電腦基座抬起取出。



1 I/O 板

2 I/O 板纜線

3 連接器門鎖

4 螺絲

裝回 I/O 板



警告: 拆裝電腦內部元件之前，請先閱讀電腦隨附的安全資訊，並按照[拆裝電腦內部元件之前](#)中的步驟進行。拆裝電腦內部元件之後，請按照[拆裝電腦內部元件之後](#)中的指示操作。如需更多安全性最佳實務資訊，請參閱 **Regulatory Compliance (法規遵循)** 首頁：dell.com/regulatory_compliance。

程序

- 1 將 I/O 板纜線推入 I/O 板上的連接器，並向下按壓門鎖來固定纜線。
- 2 將 I/O 板翻面，然後將 I/O 板上的螺絲孔與電腦基座上的螺絲孔對齊。
- 3 裝回將 I/O 板固定在電腦基座上的螺絲。

後續必要作業

- 1 裝回[手掌墊](#)。
- 2 裝回[鍵盤](#)。
- 3 依照裝回[光碟機](#)的程序步驟 4 到 5 進行操作。
- 4 依照裝回[硬碟機](#)的程序步驟 3 到 5 進行操作。
- 5 裝回[基座護蓋](#)。
- 6 裝回[電池](#)。

卸下光碟機連接器板



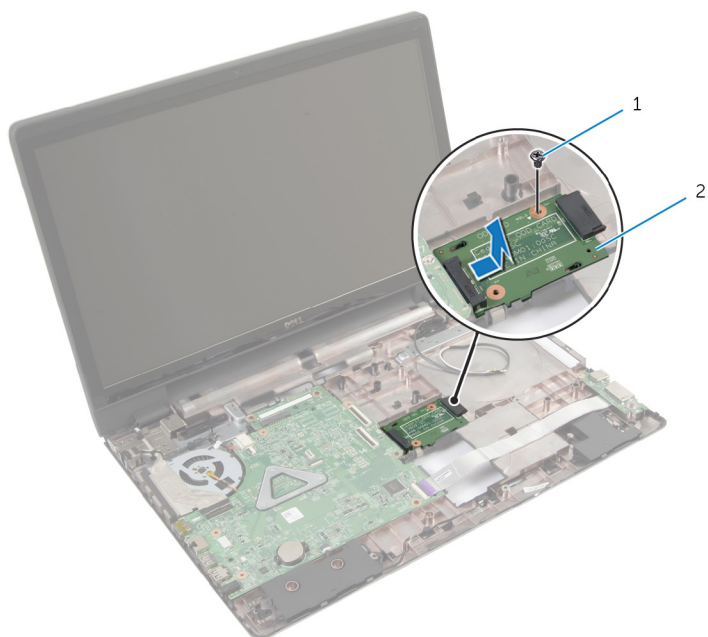
警告: 拆裝電腦內部元件之前，請先閱讀電腦隨附的安全資訊，並按照[拆裝電腦內部元件之前](#)中的步驟進行。拆裝電腦內部元件之後，請按照[拆裝電腦內部元件之後](#)中的指示操作。如需更多安全性最佳實務資訊，請參閱 **Regulatory Compliance (法規遵循)** 首頁：dell.com/regulatory_compliance。

事前準備作業

- 1 卸下[電池](#)。
- 2 卸下[基座護蓋](#)。
- 3 依照卸下[硬碟機](#)的程序步驟 1 到 3 進行操作。
- 4 卸下[光碟機](#)。
- 5 卸下[無線網卡](#)。
- 6 卸下[鍵盤](#)。
- 7 卸下[手掌墊](#)。

程序

- 1 卸下將光碟機連接器板固定至電腦基座的螺絲。




1 螺絲

2 光碟機連接器板

- 2 推動光碟機連接器板，將它從電腦基座抬起取出。

裝回光碟機連接器板

 警告: 拆裝電腦內部元件之前，請先閱讀電腦隨附的安全資訊，並按照[拆裝電腦內部元件之前](#)中的步驟進行。拆裝電腦內部元件之後，請按照[拆裝電腦內部元件之後](#)中的指示操作。如需更多安全性最佳實務資訊，請參閱 **Regulatory Compliance (法規遵循)** 首頁：dell.com/regulatory_compliance。


程序


- 1 滑動光碟機連接器板，並將其連接至主機板。
- 2 裝回將光碟機連接器板固定至電腦基座的螺絲。

後續必要作業

- 1 裝回[手掌墊](#)。
- 2 裝回[鍵盤](#)。
- 3 裝回[無線網卡](#)。
- 4 依照裝回[硬碟機](#)的程序步驟 3 到 5 進行操作。
- 5 裝回[光碟機](#)。
- 6 裝回[基座護蓋](#)。
- 7 裝回[電池](#)。

卸下幣式電池

 警告: 拆裝電腦內部元件之前，請先閱讀電腦隨附的安全資訊，並按照[拆裝電腦內部元件之前](#)中的步驟進行。拆裝電腦內部元件之後，請按照[拆裝電腦內部元件之後](#)中的指示操作。如需更多安全性最佳實務資訊，請參閱 **Regulatory Compliance (法規遵循)** 首頁：dell.com/regulatory_compliance。

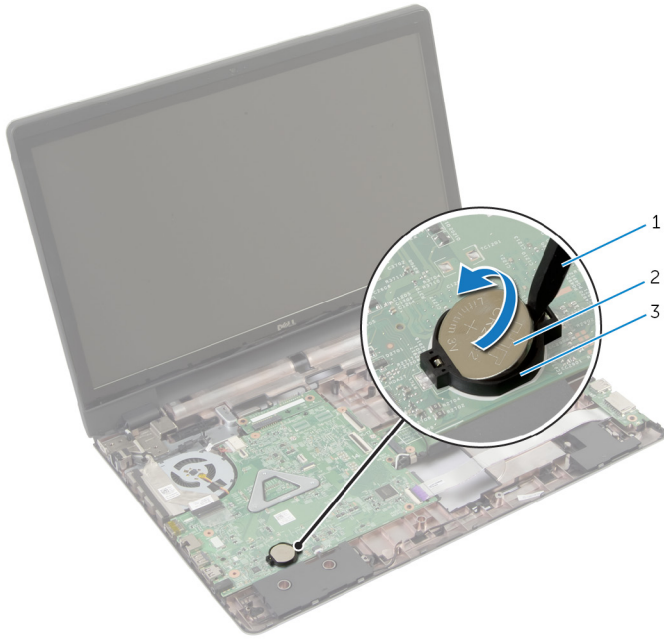
 警告: 卸下幣式電池會將 BIOS 設定重設為預設設定。建議您在取出幣式電池之前先記下 BIOS 設定。

事前準備作業

- 1 卸下[電池](#)。
- 2 卸下[基座護蓋](#)。
- 3 依照卸下[硬碟機](#)的程序步驟 1 到 3 進行操作。
- 4 依照卸下[光碟機](#)的程序步驟 1 到 2 進行操作。
- 5 卸下[鍵盤](#)。
- 6 卸下[手掌墊](#)。

程序

使用塑膠劃線器輕輕從主機板上的電池槽中撬出幣式電池。



- 1 塑膠劃線器
- 3 電池槽

- 2 幣式電池

裝回幣式電池



警告: 拆裝電腦內部元件之前，請先閱讀電腦隨附的安全資訊，並按照[拆裝電腦內部元件之前](#)中的步驟進行。拆裝電腦內部元件之後，請按照[拆裝電腦內部元件之後](#)中的指示操作。如需更多安全性最佳實務資訊，請參閱 **Regulatory Compliance (法規遵循)** 首頁：dell.com/regulatory_compliance。

程序

正極面朝上，將幣式電池卡入主機板上的電池插槽。

後續必要作業

- 1 裝回[手掌墊](#)。
- 2 裝回[鍵盤](#)。
- 3 依照裝回[光碟機](#)的程序步驟 4 到 5 進行操作。
- 4 依照裝回[硬碟機](#)的程序步驟 3 到 5 進行操作。
- 5 裝回[電池](#)。
- 6 裝回[基座護蓋](#)。

卸下喇叭



警告: 拆裝電腦內部元件之前，請先閱讀電腦隨附的安全資訊，並按照[拆裝電腦內部元件之前](#)中的步驟進行。拆裝電腦內部元件之後，請按照[拆裝電腦內部元件之後](#)中的指示操作。如需更多安全性最佳實務資訊，請參閱 **Regulatory Compliance (法規遵循)** 首頁：dell.com/regulatory_compliance。

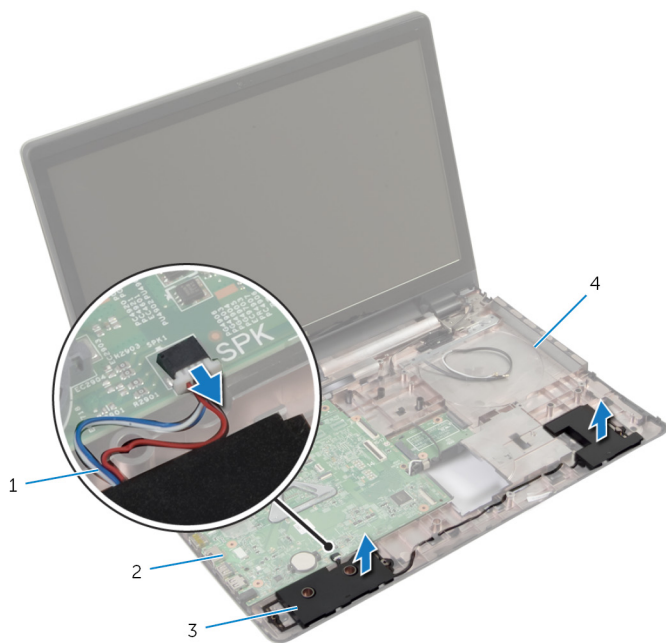
事前準備作業

- 1 卸下[電池](#)。
- 2 卸下[基座護蓋](#)。
- 3 依照卸下[硬碟機](#)的程序步驟 1 到 3 進行操作。
- 4 依照卸下[光碟機](#)的程序步驟 1 到 2 進行操作。
- 5 卸下[鍵盤](#)。
- 6 卸下[手掌墊](#)。
- 7 卸下 [I/O 板](#)。

程序

- 1 從主機板上拔下喇叭纜線。
- 2 記下喇叭纜線的佈線方式，並將纜線從電腦基座中的固定導軌卸下。

3 將喇叭及喇叭纜線從電腦基座抬起取出。



1 喇叭纜線

2 主機板

3 喇叭 (2)

4 電腦基座

裝回喇叭



警告: 拆裝電腦內部元件之前，請先閱讀電腦隨附的安全資訊，並按照[拆裝電腦內部元件之前](#)中的步驟進行。拆裝電腦內部元件之後，請按照[拆裝電腦內部元件之後](#)中的指示操作。如需更多安全性最佳實務資訊，請參閱 **Regulatory Compliance (法規遵循)** 首頁：dell.com/regulatory_compliance。

程序


- 1 使用電腦基座上的對齊導柱將喇叭置於定位。
- 2 將喇叭纜線穿過電腦基座上的固定導軌。
- 3 將喇叭纜線連接至主機板。

後續必要作業


- 1 裝回 [I/O 板](#)。
- 2 裝回 [手掌墊](#)。
- 3 裝回 [鍵盤](#)。
- 4 依照裝回 [硬碟機](#) 的程序步驟 3 到 5 進行操作。
- 5 依照裝回 [光碟機](#) 的程序步驟 4 到 5 進行操作。
- 6 裝回 [基座護蓋](#)。
- 7 裝回 [電池](#)。

卸下主機板

 **警告:** 拆裝電腦內部元件之前，請先閱讀電腦隨附的安全資訊，並按照[拆裝電腦內部元件之前](#)中的步驟進行。拆裝電腦內部元件之後，請按照[拆裝電腦內部元件之後](#)中的指示操作。如需更多安全性最佳實務資訊，請參閱 **Regulatory Compliance (法規遵循)** 首頁：dell.com/regulatory_compliance。

 **註:** 電腦的服務標籤位於主機板上。在更換主機板後，您必須在 BIOS 設定程式中輸入服務標籤。

 **註:** 更換主機板會移除您使用 BIOS 設定程式對 BIOS 所做的變更。在更換主機板後您必須再次進行所需的變更。

 **註:** 將纜線從主機板拔下之前，請先記下連接器的位置，以便在更換主機板後，可以將它們連接回正確位置。

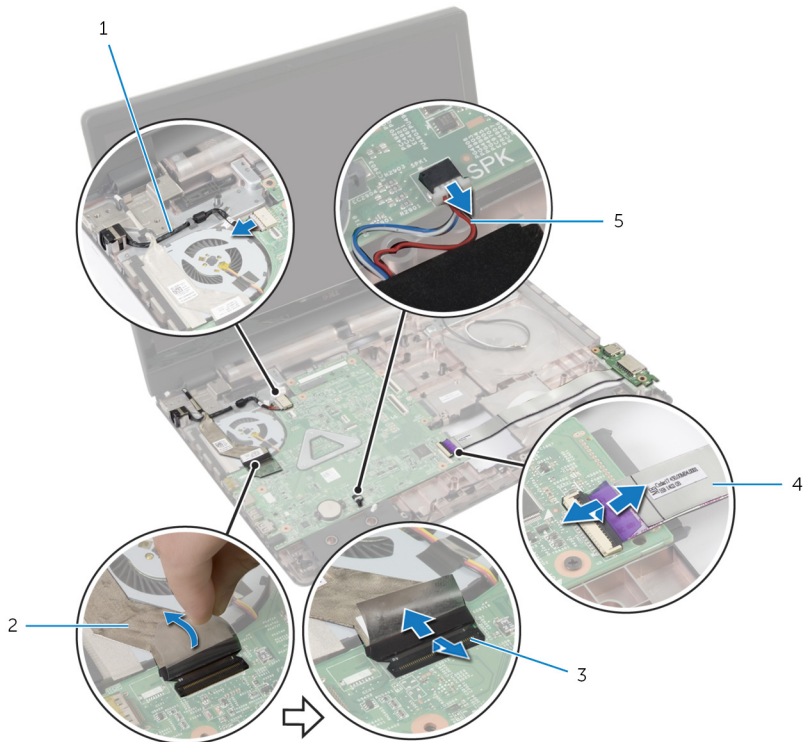
事前準備作業

- 1 卸下[電池](#)。
- 2 卸下[基座護蓋](#)。
- 3 卸下[記憶體模組](#)。
- 4 依照卸下[硬碟機](#)的程序步驟 1 到 3 進行操作。
- 5 依照卸下[光碟機](#)的程序步驟 1 到 2 進行操作。
- 6 卸下[無線網卡](#)。
- 7 卸下[鍵盤](#)。
- 8 卸下[手掌墊](#)。
- 9 卸下[電池連接器板](#)。
- 10 卸下[光碟機連接器板](#)。

程序

- 1 闔上顯示器並將電腦翻轉。
- 2 從電腦基座上的固定導軌卸下天線纜線。
- 3 將天線纜線推入穿過電腦基座上的插槽。
- 4 翻轉電腦，然後將顯示器打開至最大角度。
- 5 撕下將顯示器纜線固定至主機板組件的膠帶。

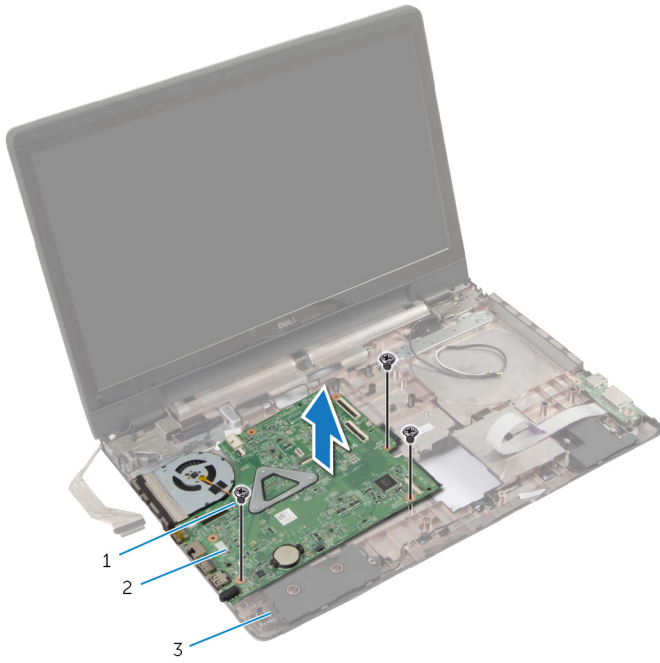
- 6 抬起連接器門鎖，並從主機板拔下顯示器纜線和 I/O 板纜線。
- 7 將顯示器纜線從風扇剝下。
- 8 從主機板拔下電源變壓器連接埠纜線和喇叭纜線。



- | | |
|--------------|-----------|
| 1 電源變壓器連接埠纜線 | 2 顯示器纜線 |
| 3 門鎖 (3) | 4 I/O 板纜線 |
| 5 喇叭纜線 | |

- 9 卸下將主機板組件固定至電腦基座的螺絲。

10 將主機板組件從電腦基座抬起取出。



1 螺絲 (3)


2 主機板組件

3 電腦基座

11 卸下散熱器組件。

裝回主機板

 **警告:** 拆裝電腦內部元件之前，請先閱讀電腦隨附的安全資訊，並按照[拆裝電腦內部元件之前](#)中的步驟進行。拆裝電腦內部元件之後，請按照[拆裝電腦內部元件之後](#)中的指示操作。如需更多安全性最佳實務資訊，請參閱 **Regulatory Compliance (法規遵循)** 首頁：dell.com/regulatory_compliance。

 **註:** 電腦的服務標籤位於主機板上。在更換主機板後，您必須在 BIOS 設定程式中輸入服務標籤。

 **註:** 更換主機板會移除您使用 BIOS 設定程式對 BIOS 所做的變更。在更換主機板後您必須再次進行所需的變更。

程序

- 1 裝回[散熱器組件](#)。
- 2 將主機板上的螺絲孔對齊電腦基座上的螺絲孔。
- 3 裝回將主機板組件固定至電腦基座的螺絲。
- 4 將電源變壓器連接埠纜線和喇叭纜線連接至主機板。
- 5 將顯示器纜線貼至風扇。
- 6 將顯示器纜線和 I/O 板纜線推入對應的連接器中，然後按壓門鎖來固定纜線。
- 7 貼上將顯示器纜線固定至主機板的膠帶。
- 8 將天線纜線推入穿過電腦基座上的插槽。
- 9 闔上顯示器並將電腦翻轉。
- 10 在電腦基座上配接天線纜線。


後續必要作業


- 1 裝回[光碟機連接器板](#)。
- 2 裝回[電池連接器板](#)。
- 3 裝回[手掌墊](#)。
- 4 裝回[鍵盤](#)。
- 5 裝回[無線網卡](#)。
- 6 依照裝回[光碟機](#)的程序步驟 4 到 5 進行操作。

- 7 依照裝回[硬碟機](#)的程序步驟 3 到 5 進行操作。
- 8 裝回[記憶體模組](#)。
- 9 裝回[基座護蓋](#)。
- 10 裝回[電池](#)。

卸下散熱器組件

 警告: 拆裝電腦內部元件之前, 請先閱讀電腦隨附的安全資訊, 並按照[拆裝電腦內部元件之前](#)中的步驟進行。拆裝電腦內部元件之後, 請按照[拆裝電腦內部元件之後](#)中的指示操作。如需更多安全性最佳實務資訊, 請參閱 **Regulatory Compliance (法規遵循)** 首頁: dell.com/regulatory_compliance。


 警告: 散熱器在正常作業時可能會很熱。讓散熱器有足夠的時間冷卻再觸碰它。

 警示: 為確保處理器獲得最佳冷卻效果, 請勿碰觸散熱器上的導熱區域。皮膚上的油脂會降低散熱膏的導熱能力。

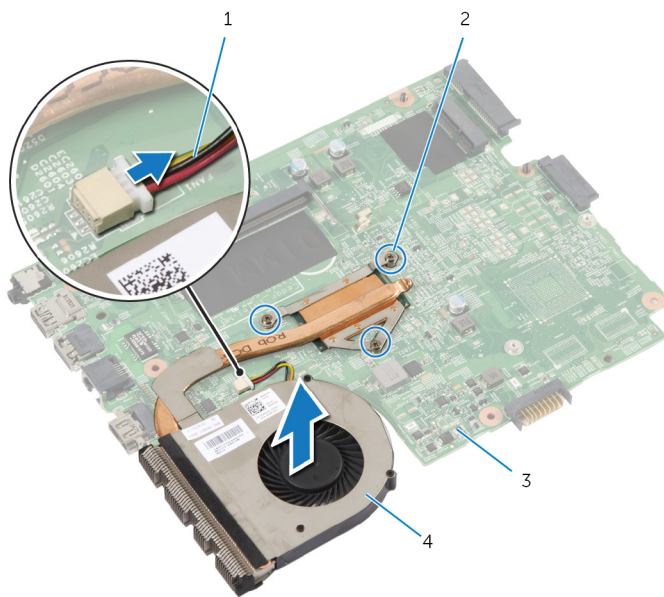
事前準備作業

- 1 卸下[電池](#)。
- 2 卸下[基座護蓋](#)。
- 3 卸下[無線網卡](#)。
- 4 卸下[記憶體模組](#)。
- 5 依照卸下[光碟機](#)的程序步驟 1 到 2 進行操作。
- 6 依照卸下[硬碟機](#)的程序步驟 1 到 3 進行操作。
- 7 卸下[鍵盤](#)。
- 8 卸下[手掌墊](#)。
- 9 卸下[電池連接器板](#)。
- 10 卸下[光碟機連接器板](#)。
- 11 依照卸下[主機板](#)的程序步驟 1 到 10 進行操作。

程序

- 1 將主機板翻面, 然後將它置於平坦乾淨的表面。
- 2 按順序 (在散熱器上指示) 旋鬆將散熱器組件固定在主機板上的緊固螺絲。
 -  註: 散熱器的外觀和螺絲數目可能會有所不同, 視您訂購的電腦組態而定。
- 3 從主機板上拔下風扇纜線。

4 將散熱器組件從主機板抬起取出。



1 風扇纜線


2 緊固螺絲 (3)

3 主機板

4 散熱器組件

裝回散熱器組件

 警告: 拆裝電腦內部元件之前，請先閱讀電腦隨附的安全資訊，並按照[拆裝電腦內部元件之前](#)中的步驟進行。拆裝電腦內部元件之後，請按照[拆裝電腦內部元件之後](#)中的指示操作。如需更多安全性最佳實務資訊，請參閱 **Regulatory Compliance (法規遵循)** 首頁：dell.com/regulatory_compliance。

 警告: 散熱器未正確對齊可能會損壞主機板和處理器。

程序

- 1 將散熱器組件上的螺絲孔與主機板上的螺絲孔對齊。
- 2 按順序 (在散熱器上指示) 鎖緊將散熱器組件固定在主機板上的緊固螺絲。
- 3 將風扇纜線連接至主機板。
- 4 將主機板翻面。

後續必要作業

- 1 依照裝回[主機板](#)的程序步驟 2 到 10 進行操作。
- 2 裝回[光碟機連接器板](#)。
- 3 裝回[電池連接器板](#)。
- 4 裝回[手掌墊](#)。
- 5 裝回[鍵盤](#)。
- 6 依照裝回[硬碟機](#)的程序步驟 3 到 5 進行操作。
- 7 依照裝回[光碟機](#)的程序步驟 4 到 5 進行操作。
- 8 裝回[記憶體模組](#)。
- 9 裝回[無線網卡](#)。
- 10 裝回[基座護蓋](#)。
- 11 裝回[電池](#)。

卸下顯示器組件



警告: 拆裝電腦內部元件之前，請先閱讀電腦隨附的安全資訊，並按照[拆裝電腦內部元件之前](#)中的步驟進行。拆裝電腦內部元件之後，請按照[拆裝電腦內部元件之後](#)中的指示操作。如需更多安全性最佳實務資訊，請參閱 **Regulatory Compliance (法規遵循)** 首頁：dell.com/regulatory_compliance。

事前準備作業



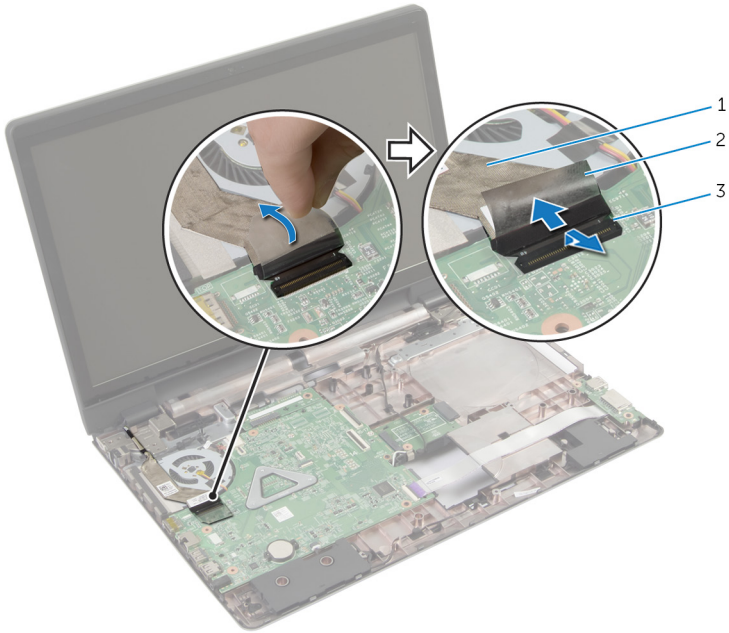
註: 以下說明僅適用於配備非觸控螢幕顯示器的筆記型電腦。

- 1 卸下[電池](#)。
- 2 卸下[基座護蓋](#)。
- 3 依照卸下[硬碟機](#)的程序步驟 1 到 3 進行操作。
- 4 依照卸下[光碟機](#)的程序步驟 1 到 2 進行操作。
- 5 卸下[鍵盤](#)。
- 6 卸下[手掌墊](#)。

程序

- 1 闔上顯示器並將電腦翻轉。
- 2 從無線網卡拔下天線纜線。
- 3 從電腦基座上的固定導軌卸下天線纜線。
- 4 將天線纜線推入穿過電腦基座上的插槽。
- 5 翻轉電腦，然後將顯示器打開至最大角度。
- 6 撕下將顯示器纜線固定至主機板的膠帶。

- 7 抬起連接器門鎖，並從主機板拔下顯示器纜線。



- 1 顯示器纜線
3 連接器門鎖

- 2 膠帶

- 8 將顯示器纜線從風扇剝下。
9 卸下將顯示器組件固定至電腦基座的螺絲。
10 記下天線纜線的佈線方式，並將纜線從電腦基座中的固定導軌卸下。

11 將顯示器組件從電腦基座抬起取出。



1 顯示器組件


2 螺絲 (3)

3 電腦基座

裝回顯示器組件

 **警告:** 拆裝電腦內部元件之前，請先閱讀電腦隨附的安全資訊，並按照[拆裝電腦內部元件之前](#)中的步驟進行。拆裝電腦內部元件之後，請按照[拆裝電腦內部元件之後](#)中的指示操作。如需更多安全性最佳實務資訊，請參閱 **Regulatory Compliance (法規遵循)** 首頁：dell.com/regulatory_compliance。

程序

 **註:** 這些說明僅適用於未配備觸控螢幕顯示器的筆記型電腦。

- 1 將顯示器組件置於電腦基座上，然後將顯示器組件上的螺絲孔對齊電腦基座上的螺絲孔。
- 2 裝回將顯示器組件固定在電腦基座上的螺絲。
- 3 將天線纜線穿過電腦基座上的固定導軌。
- 4 將顯示器纜線貼至風扇。
- 5 將顯示器纜線連接至主機板。
- 6 貼上將顯示器纜線固定至主機板的膠帶。
- 7 闔上顯示器並將電腦翻轉。
- 8 將天線纜線插入電腦基座上的插槽。
- 9 在電腦基座上配接天線纜線。
- 10 將天線纜線連接至無線網卡。

後續必要作業

- 1 裝回[手掌墊](#)。
- 2 裝回[鍵盤](#)。
- 3 依照裝回[光碟機](#)的程序步驟 4 到 5 進行操作。
- 4 依照裝回[硬碟機](#)的程序步驟 3 到 5 進行操作。
- 5 裝回[基座護蓋](#)。
- 6 裝回[電池](#)。

卸下顯示器前蓋



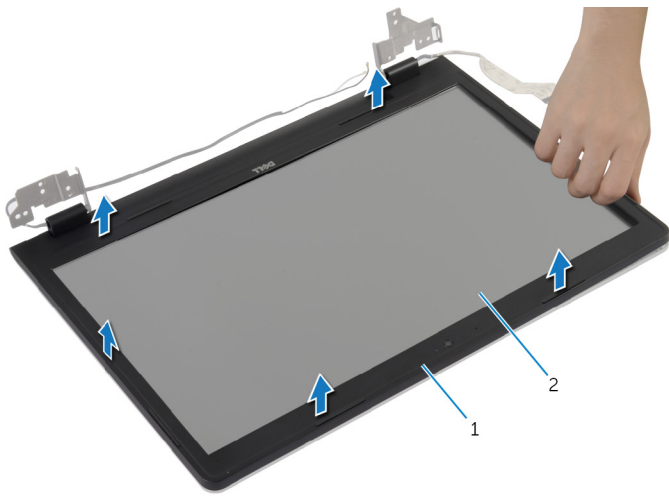
警告: 拆裝電腦內部元件之前，請先閱讀電腦隨附的安全資訊，並按照[拆裝電腦內部元件之前](#)中的步驟進行。拆裝電腦內部元件之後，請按照[拆裝電腦內部元件之後](#)中的指示操作。如需更多安全性最佳實務資訊，請參閱 **Regulatory Compliance (法規遵循)** 首頁：dell.com/regulatory_compliance。

事前準備作業

- 1 卸下[基座護蓋](#)。
- 2 卸下[電池](#)。
- 3 依照卸下[硬碟機](#)的程序步驟 1 到 3 進行操作。
- 4 依照卸下[光碟機](#)的程序步驟 1 到 2 進行操作。
- 5 卸下[鍵盤](#)。
- 6 卸下[手掌墊](#)。
- 7 卸下[顯示器組件](#)。

程序

用指尖小心地撬起顯示器前蓋的內側邊緣，並將顯示器前蓋從顯示器組件抬起取出。



1 顯示器前蓋

2 顯示板

裝回顯示器前蓋



警告: 拆裝電腦內部元件之前，請先閱讀電腦隨附的安全資訊，並按照[拆裝電腦內部元件之前](#)中的步驟進行。拆裝電腦內部元件之後，請按照[拆裝電腦內部元件之後](#)中的指示操作。如需更多安全性最佳實務資訊，請參閱 **Regulatory Compliance (法規遵循)** 首頁：dell.com/regulatory_compliance。

程序

將顯示器前蓋與顯示器背蓋對齊，並輕輕將顯示器前蓋卡入到位。

後續必要作業

- 1 裝回[顯示器組件](#)。
- 2 裝回[手掌墊](#)。
- 3 裝回[鍵盤](#)。
- 4 依照裝回[光碟機](#)的程序步驟 4 到 5 進行操作。
- 5 依照裝回[硬碟機](#)的程序步驟 3 到 5 進行操作。
- 6 裝回[基座護蓋](#)。
- 7 裝回[電池](#)。

卸下攝影機



警告: 拆裝電腦內部元件之前，請先閱讀電腦隨附的安全資訊，並按照[拆裝電腦內部元件之前](#)中的步驟進行。拆裝電腦內部元件之後，請按照[拆裝電腦內部元件之後](#)中的指示操作。如需更多安全性最佳實務資訊，請參閱 **Regulatory Compliance (法規遵循)** 首頁：dell.com/regulatory_compliance。

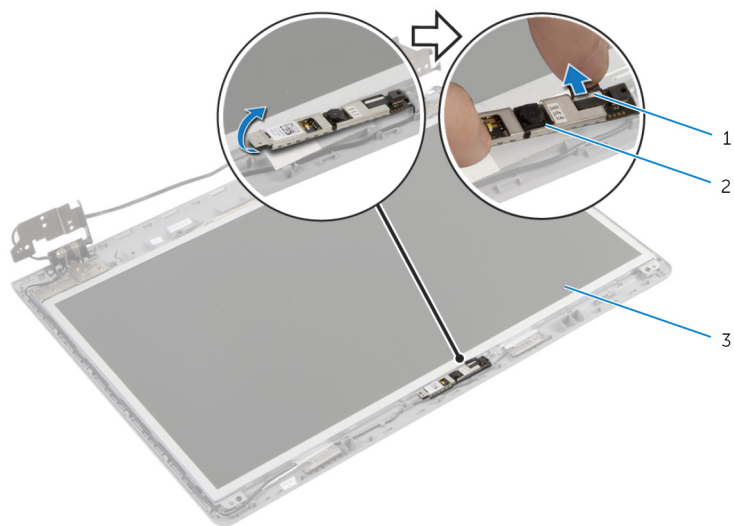
事前準備作業

- 1 卸下[電池](#)。
- 2 卸下[基座護蓋](#)。
- 3 依照卸下[硬碟機](#)的程序步驟 1 到 3 進行操作。
- 4 依照卸下[光碟機](#)的程序步驟 1 到 2 進行操作。
- 5 卸下[鍵盤](#)。
- 6 卸下[手掌墊](#)。
- 7 卸下[顯示器組件](#)。
- 8 卸下[顯示器前蓋](#)。

程序

- 1 將攝影機小心地從顯示器背蓋抬起剝開。

2 從攝影機拔下攝影機纜線。



1 攝影機纜線

2 攝影機

3 顯示器背蓋

裝回攝影機



警告: 拆裝電腦內部元件之前，請先閱讀電腦隨附的安全資訊，並按照[拆裝電腦內部元件之前](#)中的步驟進行。拆裝電腦內部元件之後，請按照[拆裝電腦內部元件之後](#)中的指示操作。如需更多安全性最佳實務資訊，請參閱 **Regulatory Compliance (法規遵循)** 首頁：dell.com/regulatory_compliance。

程序

- 1 將攝影機纜線連接至攝影機。
- 2 使用顯示器背蓋上的對齊導柱將攝影機置於定位。
- 3 將攝影機貼至顯示器背蓋。

後續必要作業

- 1 裝回[顯示器前蓋](#)。
- 2 裝回[顯示器組件](#)。
- 3 裝回[手掌墊](#)。
- 4 裝回[鍵盤](#)。
- 5 依照裝回[光碟機](#)的程序步驟 4 到 5 進行操作。
- 6 依照裝回[硬碟機](#)的程序步驟 3 到 5 進行操作。
- 7 裝回[基座護蓋](#)。
- 8 裝回[電池](#)。

卸下顯示板



警告: 拆裝電腦內部元件之前，請先閱讀電腦隨附的安全資訊，並按照[拆裝電腦內部元件之前](#)中的步驟進行。拆裝電腦內部元件之後，請按照[拆裝電腦內部元件之後](#)中的指示操作。如需更多安全性最佳實務資訊，請參閱 **Regulatory Compliance (法規遵循)** 首頁：dell.com/regulatory_compliance。

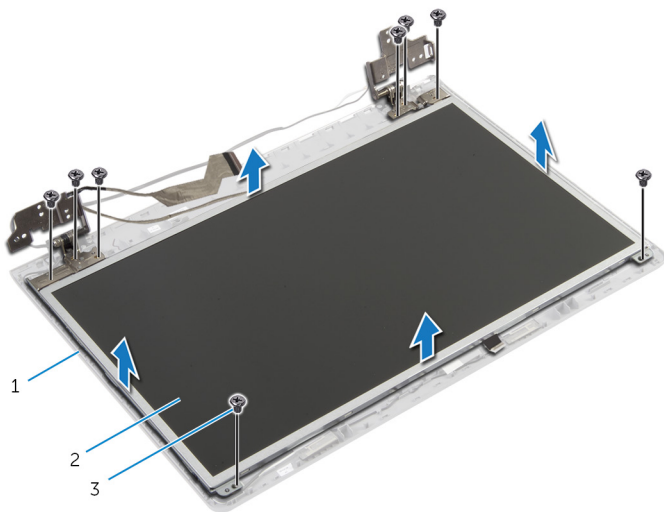
事前準備作業

- 1 卸下[電池](#)。
- 2 卸下[基座護蓋](#)。
- 3 依照卸下[硬碟機](#)的指示步驟 1 到 3 進行操作。
- 4 依照卸下[光碟機](#)的指示步驟 1 到 2 進行操作。
- 5 卸下[鍵盤](#)。
- 6 卸下[手掌墊](#)。
- 7 卸下[顯示器組件](#)。
- 8 卸下[顯示器前蓋](#)。
- 9 卸下[攝影機](#)。

程序

- 1 記下纜線的佈線，並將顯示器纜線從顯示器背蓋上的固定導軌卸下。

- 2 卸下將顯示板固定在顯示器背蓋上的螺絲。



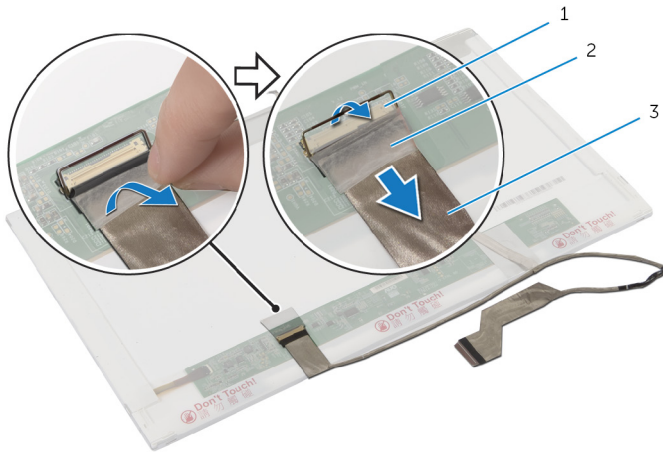
1 顯示器背蓋

2 顯示板

3 螺絲 (8)

- 3 小心將顯示板抬起，然後將它翻面。
4 撕下將顯示器纜線固定至顯示板的膠帶。

5 抬起連接器門鎖，並從顯示板拔下顯示器纜線。



- 1 連接器門鎖
- 3 顯示器纜線

2 膠帶

裝回顯示板

 **警告:** 拆裝電腦內部元件之前，請先閱讀電腦隨附的安全資訊，並按照[拆裝電腦內部元件之前](#)中的步驟進行。拆裝電腦內部元件之後，請按照[拆裝電腦內部元件之後](#)中的指示操作。如需更多安全性最佳實務資訊，請參閱 **Regulatory Compliance (法規遵循)** 首頁：dell.com/regulatory_compliance。

程序

- 1 將顯示器纜線連接至顯示板，並向下按壓連接器門鎖來固定纜線。
- 2 貼回將顯示器纜線固定至顯示板的膠帶。
- 3 將顯示板輕置於顯示器背蓋上。
- 4 將顯示板上的螺絲孔與顯示器背蓋上的螺絲孔對齊。
- 5 裝回將顯示板固定在顯示器背蓋上的螺絲。
- 6 將顯示器纜線穿過顯示器背蓋上的固定導軌。


後續必要作業

- 1 裝回[攝影機](#)。
- 2 裝回[顯示器前蓋](#)。
- 3 裝回[顯示器組件](#)。
- 4 裝回[手掌墊](#)。
- 5 裝回[鍵盤](#)。
- 6 依照裝回[光碟機](#)的程序步驟 4 到 5 進行操作。
- 7 依照裝回[硬碟機](#)的程序步驟 3 到 5 進行操作。
- 8 裝回[基座護蓋](#)。
- 9 裝回[電池](#)。

卸下顯示器背蓋和天線組件

 **警告:** 拆裝電腦內部元件之前，請先閱讀電腦隨附的安全資訊，並按照[拆裝電腦內部元件之前](#)中的步驟進行。拆裝電腦內部元件之後，請按照[拆裝電腦內部元件之後](#)中的指示操作。如需更多安全性最佳實務資訊，請參閱 **Regulatory Compliance (法規遵循)** 首頁：dell.com/regulatory_compliance。

事前準備作業

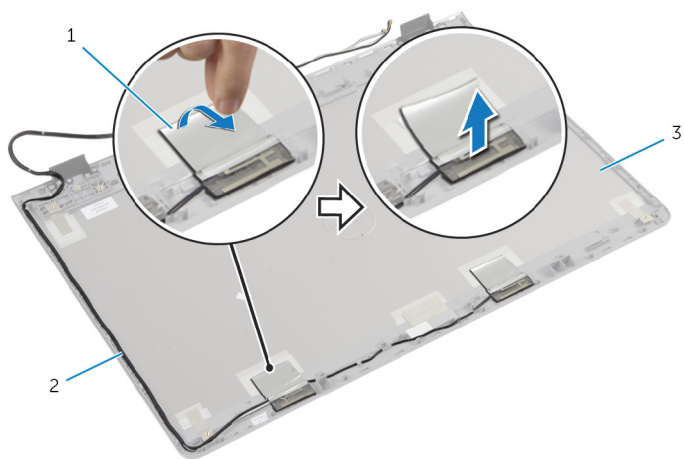
 **註:** 以下說明僅適用於配備非觸控螢幕顯示器的筆記型電腦。

- 1 卸下**電池**。
- 2 卸下**基座護蓋**。
- 3 依照卸下**硬碟機**的程序步驟 1 到 3 進行操作。
- 4 依照卸下**光碟機**的程序步驟 1 到 2 進行操作。
- 5 卸下**鍵盤**。
- 6 卸下**手掌墊**。
- 7 卸下**顯示器組件**。
- 8 卸下**顯示器前蓋**。
- 9 卸下**攝影機**。
- 10 依照卸下**顯示板**的程序步驟 1 到 3 進行操作。

程序

- 1 在顯示器背蓋和天線組件上，撕下將天線纜線固定至顯示器背蓋的膠帶。
- 2 從至顯示器背蓋上的固定導軌卸下天線纜線。

3 將天線纜線從顯示器背蓋抬起取下。



1 膠帶

2 天線纜線

3 顯示器背蓋和天線組件

裝回顯示器背蓋和天線組件

 **警告:** 拆裝電腦內部元件之前，請先閱讀電腦隨附的安全資訊，並按照[拆裝電腦內部元件之前](#)中的步驟進行。拆裝電腦內部元件之後，請按照[拆裝電腦內部元件之後](#)中的指示操作。如需更多安全性最佳實務資訊，請參閱 **Regulatory Compliance (法規遵循)** 首頁：dell.com/regulatory_compliance。

程序


- 1 將天線纜線穿過顯示器背蓋上的固定導軌。
- 2 貼上將天線纜線固定至顯示器背蓋的膠帶。

後續必要作業

- 1 依照裝回[顯示板](#)的程序步驟 3 到 6 進行操作。
- 2 裝回[攝影機](#)。
- 3 裝回[顯示器前蓋](#)。
- 4 裝回[顯示器組件](#)。
- 5 裝回[手掌墊](#)。
- 6 裝回[鍵盤](#)。
- 7 依照裝回[光碟機](#)的程序步驟 1 到 2 進行操作。
- 8 依照裝回[硬碟機](#)的程序步驟 1 到 3 進行操作。
- 9 裝回[基座護蓋](#)。
- 10 裝回[電池](#)。

更新 BIOS

當有可用更新或更換主機板時，可能需要更新 BIOS。若要更新 BIOS，請執行以下作業：

- 1 開啟電腦。
- 2 移至 dell.com/support。
- 3 如果您有電腦的服務標籤，請輸入電腦的服務標籤然後按一下**提交**。
如果您沒有電腦的服務標籤，請按一下**偵測我的產品**以允許自動偵測電腦的服務標籤。
 **註：**如果無法自動偵測服務標籤，請在產品類別之下選擇您的產品。
- 4 按一下**取得驅動程式與下載項目**。
- 5 按一下**檢視所有驅動程式**。
- 6 在**作業系統**下拉式清單中，選擇安裝在您電腦上的作業系統。
- 7 按一下 **BIOS**。
- 8 按一下**下載檔案**以下載您電腦最新版本的 BIOS。
- 9 在下一頁選擇**單一檔案下載**，然後按一下**繼續**。
- 10 儲存檔案，然後在下載完成後，導覽至您儲存 BIOS 更新檔的資料夾。
- 11 連接兩下 BIOS 更新檔案圖示，然後依照畫面上的指示進行。

獲得幫助以及與 Dell 公司聯絡


自助資源


您可以透過下列線上自助資源取得 Dell 產品和服務的資訊和協助。

自助資訊	自助選項
存取 Windows 說明	Windows 8.1 — 開啟搜尋快速鍵，在搜尋方塊中輸入說明及支援，然後按下 Enter。 Windows 7 — 按一下 開始 → 說明及支援 。
有關 Dell 產品和服務的資訊	請參見 dell.com 。
故障排除資訊、使用手冊、設定指示、產品規格、技術說明部落格、驅動程式、軟體更新等資源	請參見 dell.com/support 。
有關 Microsoft Windows 8.1 的資訊	請參見 dell.com/windows8 。
有關 Microsoft Windows 7 的資訊	按一下 開始 → 所有程式 → Dell 說明文件 。
瞭解您的作業系統、設定和使用電腦、資料備份、診斷等。	請參見 dell.com/support/manuals 上的 <i>我和我的 Dell</i> 。

與 Dell 公司聯絡

若因銷售、技術支援或客戶服務問題要與 Dell 聯絡，請參見 dell.com/contactdell。

 **註:** 服務的提供因國家/地區和產品而異，某些服務可能在您所在國家/地區並未提供。

 **註:** 如果無法連線網際網路，則可以在購買發票、包裝單、帳單或 Dell 產品目錄中找到聯絡資訊。